

教育長日記 (平成28年10月4日)

# 青い空に浮かぶ白い雲 109

— 全国 学力学習状況調査 (対象学年 小学校6年/中学校3年) —

東大和市教育委員会 教育長 真如昌美

## 平成28年度 全国 学力学習状況の調査

4月19日に実施した平成28年度全国学力学習状況の調査結果が出ました。各学校の調査結果については、後日、学校便りや学校説明会等で分析結果の説明があります。教育長日記では、調査結果を全国や東京都と比較し、表とグラフにして紹介します。学校の取組みや保護者、地域の方々の協力により、東京都や国の平均正答率を上回る学校も複数見られるようになってきました。  
(表の比較・整理は 小坂橋 統括指導主事が担当しました)

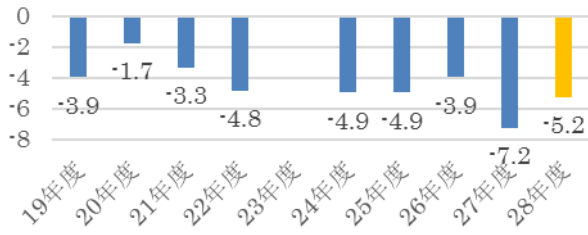
小 学 6 年 生	国語 A (主として知識)				国語 B (主として活用)				算数 A (主として知識)				算数 B (主として活用)			
	全国	都	市	国差	全国	都	市	国差	全国	都	市	国差	全国	都	市	国差
24 年度	81.7	83.4	77.8	-3.9	55.8	57.8	49.8	-6.0	73.5	74.8	68.4	-5.1	59.2	62.6	56.4	-2.8
25 年度	62.7	64.8	56.5	-6.2	49.4	52.1	45.7	-3.7	77.2	78.4	73.2	-4.0	58.4	60.8	54.0	-4.4
26 年度	72.9	75.5	69.8	-3.1	55.5	57.2	50.7	-4.8	78.1	79.4	74.6	-3.5	58.2	61.2	54.6	-3.6
27 年度	70.0	72.3	65.4	-4.6	65.4	66.5	55.5	-9.9	75.2	77.4	70.6	-4.6	45.0	47.8	38.9	-6.1
28 年度	72.9	73.8	67.4	-5.5	57.8	59.8	52.9	-4.9	77.6	79.4	74.7	-2.9	47.2	49.8	45.0	-2.2

中 学 3 年 生	国語 A (主として知識)				国語 B (主として活用)				数学 A (主として知識)				数学 B (主として活用)			
	全国	都	市	国差	全国	都	市	国差	全国	都	市	国差	全国	都	市	国差
24 年度	76.1	76.1	74.0	-2.1	63.3	64.0	62.2	-2.0	63.6	63.8	59.2	-4.4	51.1	51.3	46.3	-4.8
25 年度	76.4	77.3	73.4	-3.0	67.4	69.3	64.9	-2.5	63.7	65.2	62.7	-1.0	41.5	43.2	39.1	-2.4
26 年度	79.4	80.7	77.3	-2.1	51.0	53.2	47.9	-3.1	67.4	68.8	63.5	-3.9	59.8	61.8	55.6	-4.2
27 年度	75.8	77.2	73.0	-2.8	65.8	67.0	63.3	-2.5	64.4	66.3	60.6	-3.8	41.6	44.0	38.1	-3.5
28 年度	75.6	76.9	72.8	-2.8	66.5	68.6	62.6	-3.9	62.2	63.5	59.3	-2.9	44.1	45.6	39.6	-4.5

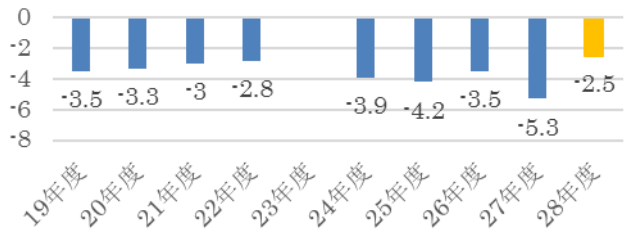
(棒グラフ平成 23 年度は東日本大震災により実施見送りとなっています。)

全国平均を基準 (0) とした場合の東大和市平均と全国平均との差

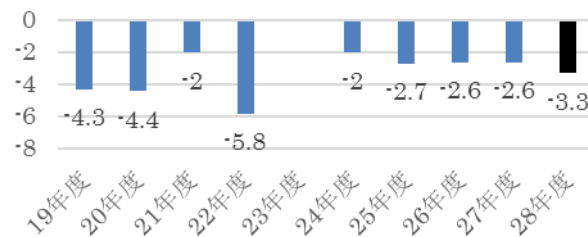
小学校 国語 全国との差



小学校 算数 全国との差



中学校 国語 全国との差



中学校 数学 全国との差

