

教育長日記 (平成25年10月22日)

# 青い空に浮かぶ白い雲 42

## — 全国学力学習状況調査 —

東大和市教育委員会 教育長 真如昌美

### 平成25年度 全国学力学習状況の調査

4月24日に実施した平成25年度全国学力学習状況の調査結果が出ました。各学校の調査結果については、学校便りや学校説明会等様々な形で分析結果等説明があると思います。教育長日記では、紙面の都合上、東大和市の小学校と中学校の国語と算数(数学)の調査結果と全国とを比較したグラフで紹介いたします。(棒グラフ平成23年度は東日本大震災により実施見送りとなっています。)

#### 【小学校 6年生】

小学校	国語A (主として知識)			国語B (主として活用)			算数A (主として知識)			算数B (主として活用)		
	全国	市	差	全国	市	差	全国	市	差	全国	市	差
25年度	62.7	56.5	-6.2	49.4	45.7	-3.7	77.2	73.2	-4.0	58.4	54.0	-4.4
24年度	81.7	77.8	-3.9	55.8	49.8	-6.0	73.5	68.4	-5.1	59.2	56.4	-2.8
伸び率			-2.3			2.3			1.1			-1.6

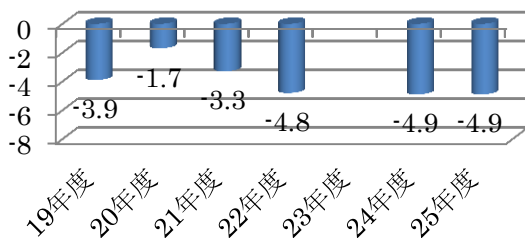
☆ 全国との差でみると、国語B (主として活用) が、昨年度より2.3ポイント縮まりました。算数A (主として知識) も1.1ポイント縮まりました。一方、国語A、算数Bでは、全国との差が広がりました。

#### 【中学校 3年生】

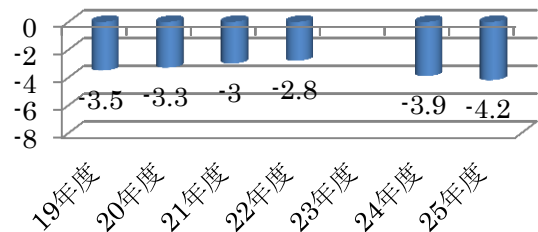
中学校	国語A (主として知識)			国語B (主として活用)			数学A (主として知識)			数学B (主として活用)		
	全国	市	差	全国	市	差	全国	市	差	全国	市	差
25年度	76.4	73.4	-3.0	67.4	64.9	-2.5	63.7	62.7	-1.0	41.5	39.1	-2.4
24年度	76.1	74.0	-2.1	64.2	62.2	-2.0	63.6	59.2	-4.4	51.1	46.3	-4.8
伸び率			-0.9			-0.5			3.4			2.4

☆ 全国との差でみると、数学A (主として知識)、数学B (主として活用) とともに全国との差を縮め、全国平均に迫るところまでになりました。一方、国語A (主として知識)・B (主として活用) は全国との差が僅かですが広がりました。

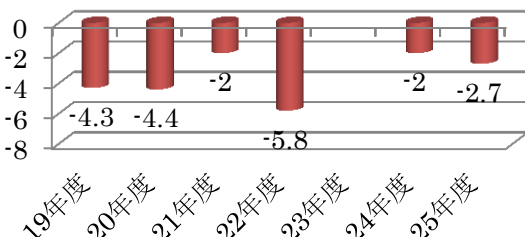
小学校国語 全国平均との差



小学校算数 全国平均との差



中学校国語 全国平均との差



中学校数学 全国平均との差

