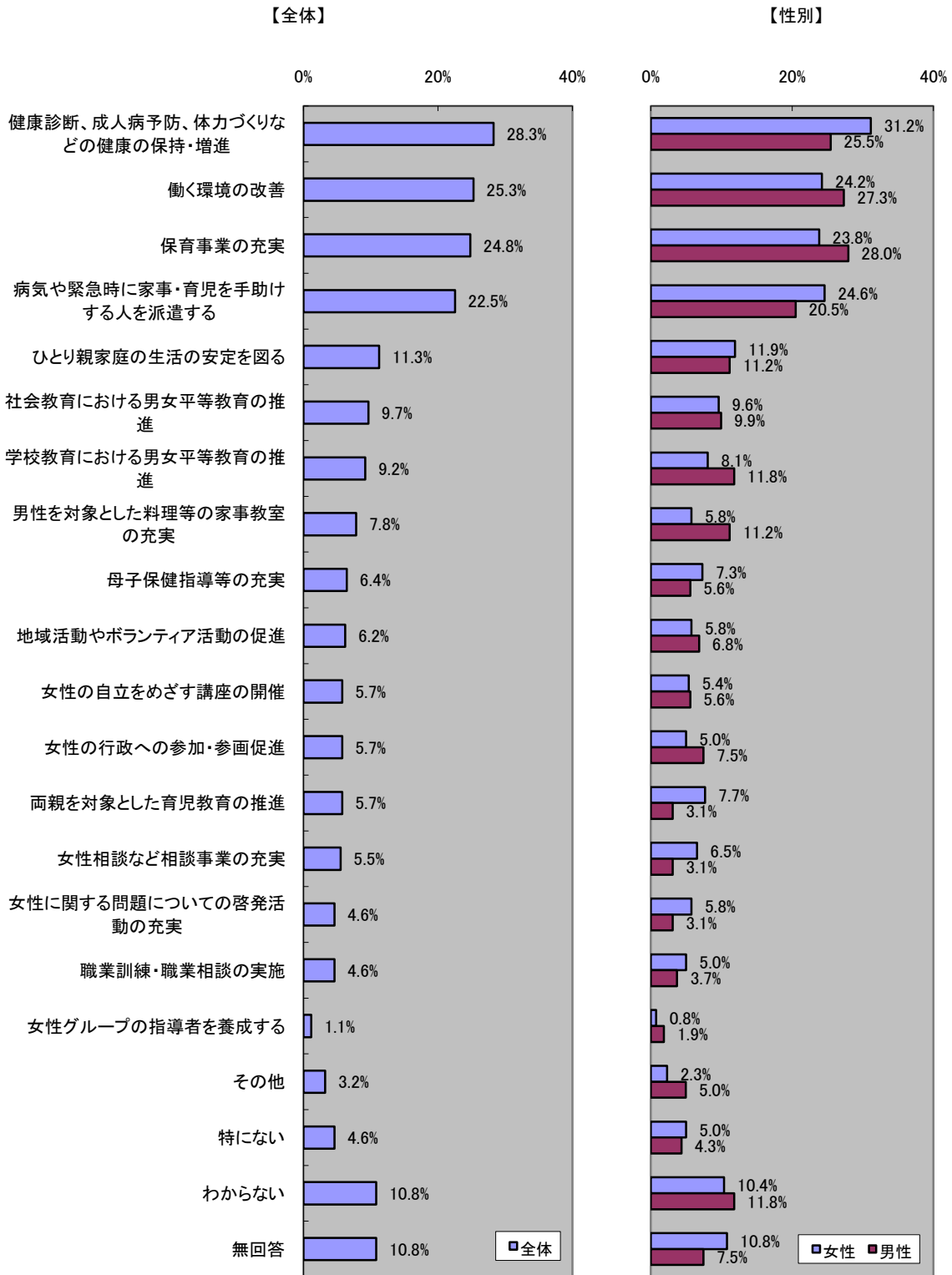


問26 男女共同参画社会を実現していくために、今後、市はどのようなことに力を入れ



全体、性別ともに「健康診断、成人病予防、体力づくりなどの健康の保持・増進」28.3%、「働く環境の改善」25.3%、「保育事業の充実」24.8%、「病気や緊急時に家事・育児を手助けする人を派遣する」22.5%の上位4つが突出している。

「働く環境の改善」については、若い男性の回答が特に多く、20代男性では75.0%となっている。

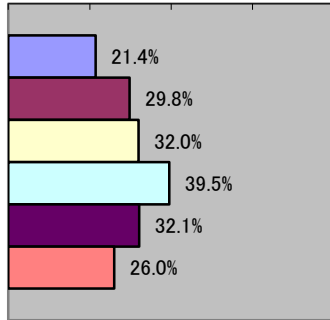
「保育事業の充実」は女性、男性ともに、年齢が低くなるほど割合が高くなる傾向にある。

「男性を対象とした料理等の家事教室の充実」は男性11.2%となっているが、女性は5.8%であり男女間で差がみられる。

<性・年代別> (上位4項目)

1 健康診断、成人病予防、体力づくりなどの健康の保持・増進

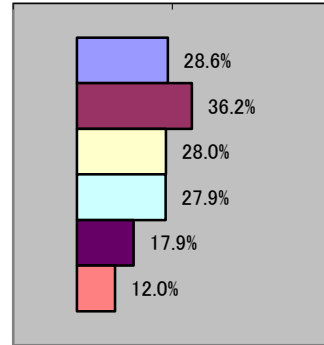
0% 20% 40% 60% 80%



- 20代女性 (n=14)
- 30代女性 (n=47)
- 40代女性 (n=50)
- 50代女性 (n=43)
- 60代女性 (n=56)
- 70代女性 (n=50)

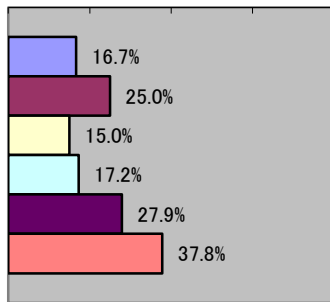
2 働く環境の改善

-20% 30% 80%



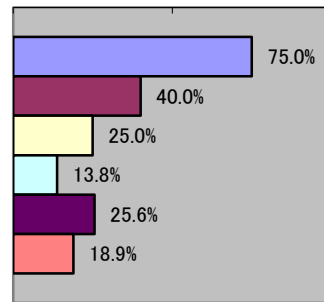
- 20代女性 (n=14)
- 30代女性 (n=47)
- 40代女性 (n=50)
- 50代女性 (n=43)
- 60代女性 (n=56)
- 70代女性 (n=50)

0% 20% 40% 60% 80%



- 20代男性 (n=12)
- 30代男性 (n=20)
- 40代男性 (n=20)
- 50代男性 (n=29)
- 60代男性 (n=43)
- 70代男性 (n=37)

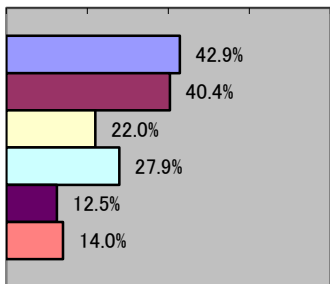
0% 50% 100%



- 20代男性 (n=12)
- 30代男性 (n=20)
- 40代男性 (n=20)
- 50代男性 (n=29)
- 60代男性 (n=43)
- 70代男性 (n=37)

3 保育事業の充実

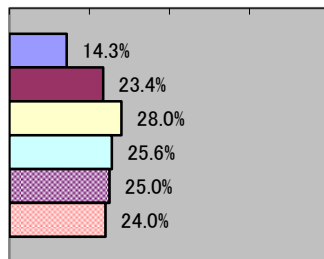
0% 20% 40% 60% 80%



- 20代女性 (n=14)
- 30代女性 (n=47)
- 40代女性 (n=50)
- 50代女性 (n=43)
- 60代女性 (n=56)
- 70代女性 (n=50)

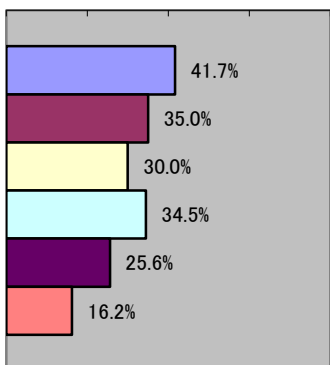
4 病気や緊急時に家事・育児を手助けする人を派遣する

0% 20% 40% 60% 80%



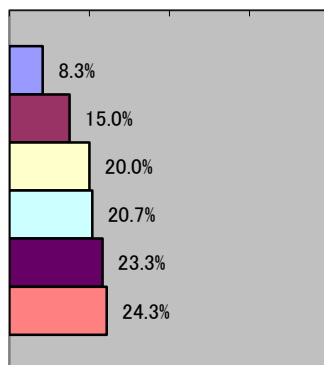
- 20代女性 (n=14)
- 30代女性 (n=47)
- 40代女性 (n=50)
- 50代女性 (n=43)
- 60代女性 (n=56)
- 70代女性 (n=50)

0% 20% 40% 60% 80%



- 20代男性 (n=12)
- 30代男性 (n=20)
- 40代男性 (n=20)
- 50代男性 (n=29)
- 60代男性 (n=43)
- 70代男性 (n=37)

0% 20% 40% 60% 80%



- 20代男性 (n=12)
- 30代男性 (n=20)
- 40代男性 (n=20)
- 50代男性 (n=29)
- 60代男性 (n=43)
- 70代男性 (n=37)