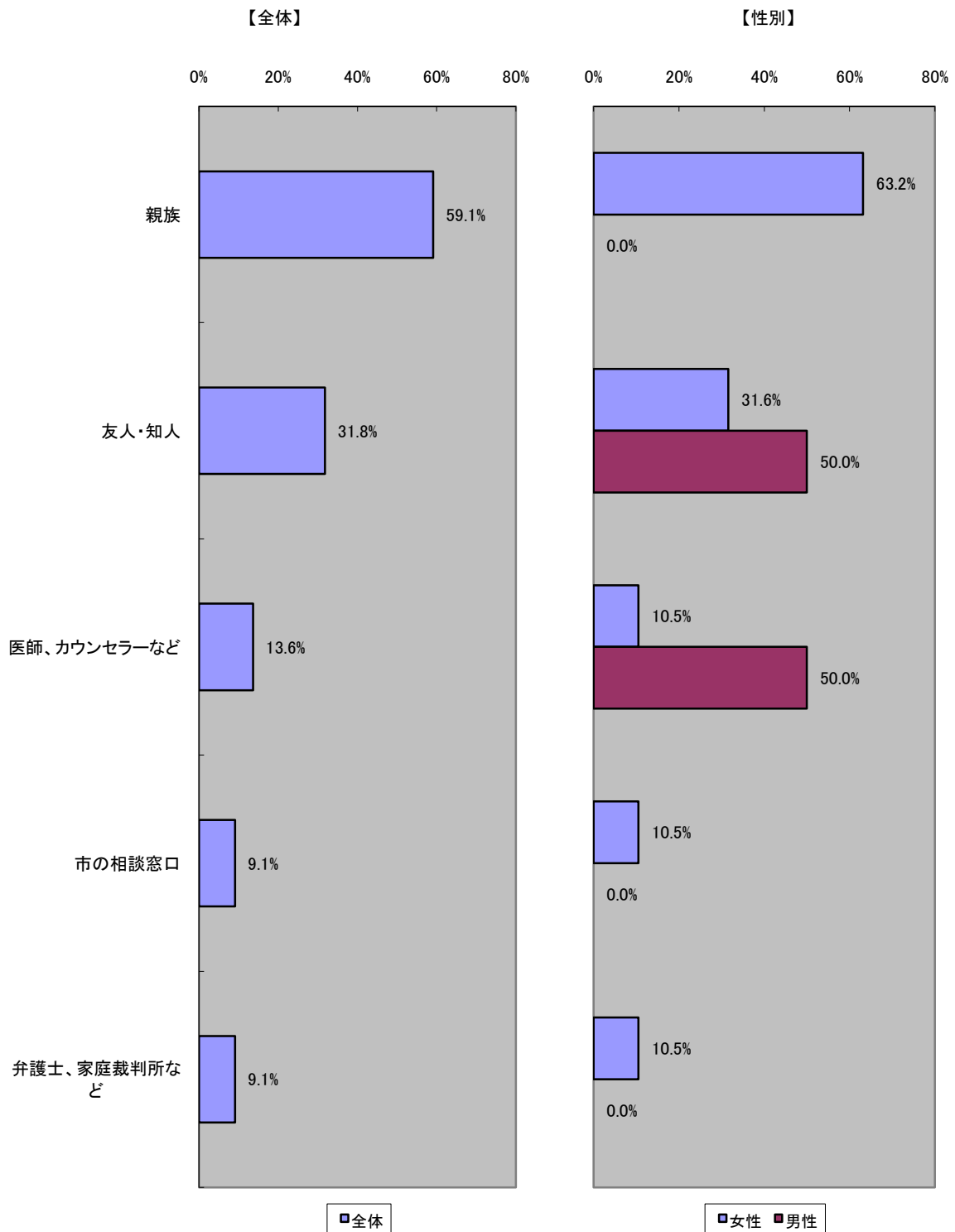


問22 (問21で「1 相談した」と回答した方におたずねします。)



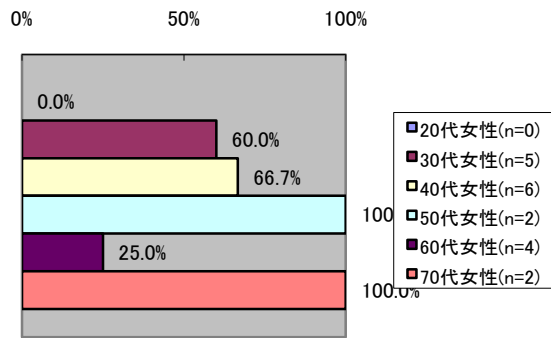
相談先で最も多かったのは「親族」で、59.1%となっている。

性別にみると、女性は「親族」が最も多く63.2%となっているが、男性で「親族」と回答したのは0人であり、男女間で差があることがわかる。

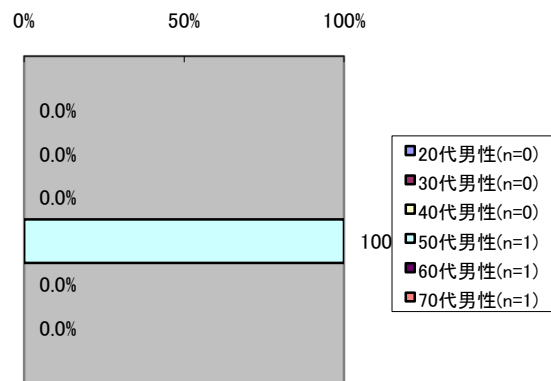
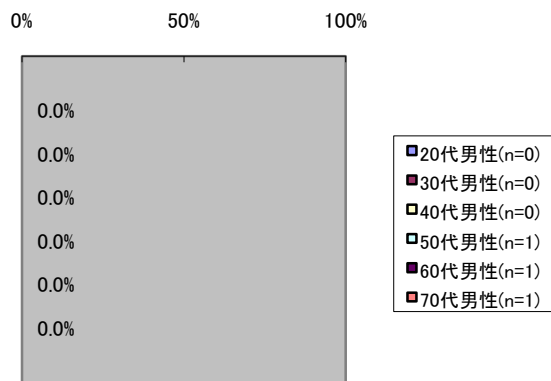
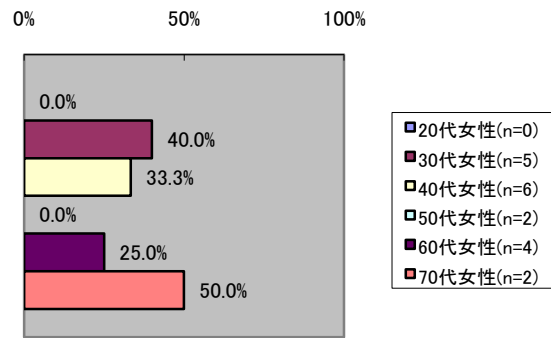
男性の回答は「友人・知人」と「医師、カウンセラーなど」でそれぞれ50%となっている。

<性・年代別> (上位4項目)

1 親族



2 友人・知人



3 医師、カウンセラーなど

