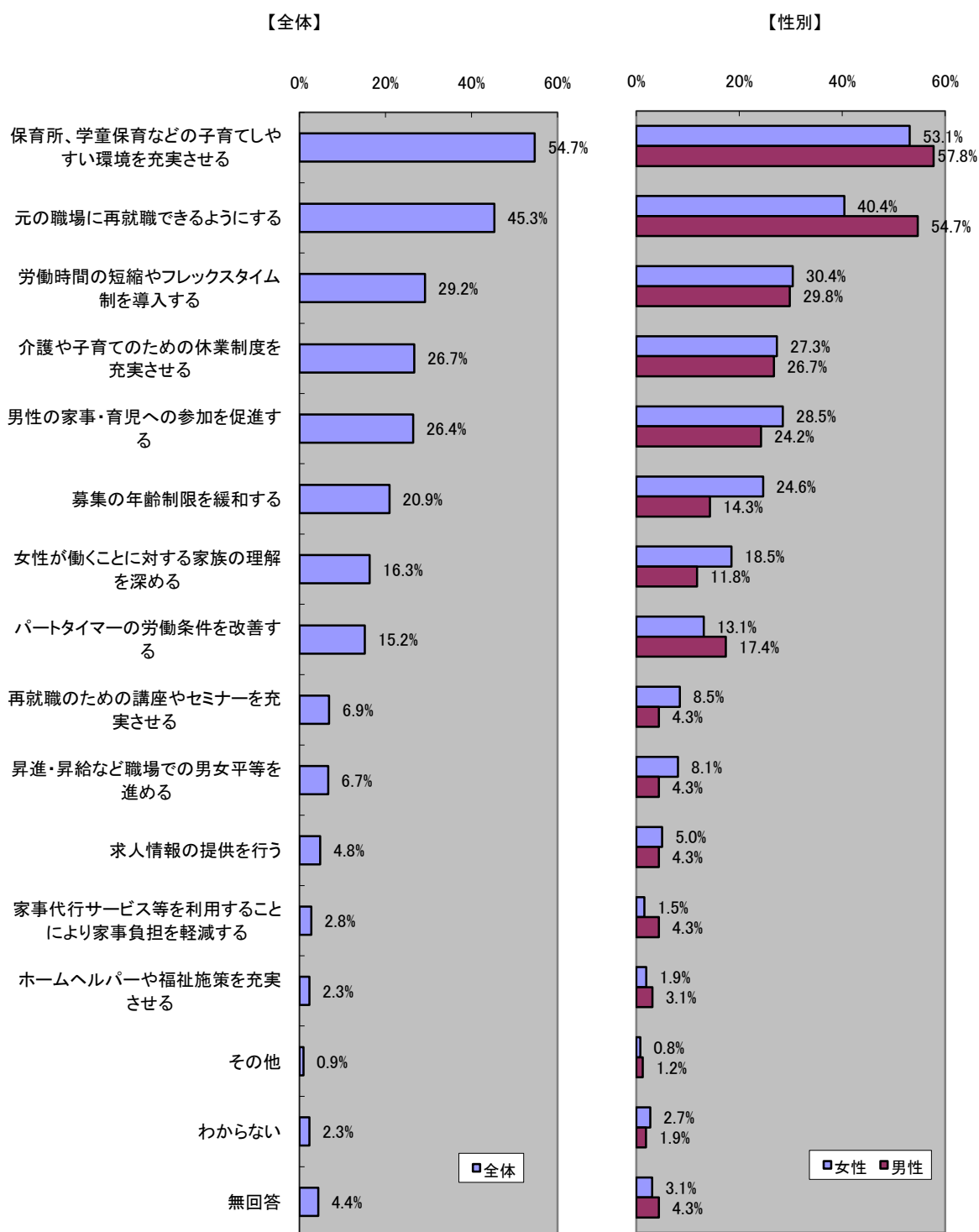


問13 あなたは、女性が結婚・出産後も働き続けたり、再就職がしやすい環境をつくる



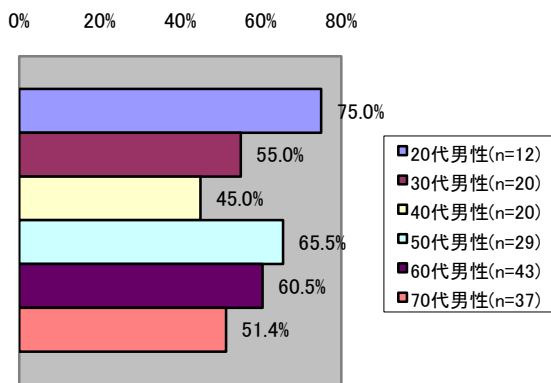
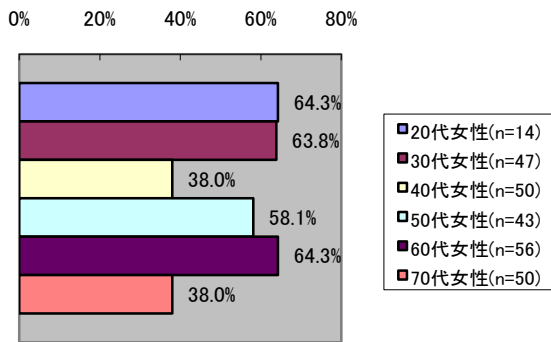
「保育所、学童保育などの子育てしやすい環境を充実させる」が最も多く、全体で54.7%、女性53.1%、男性57.8%となっている。このことから、仕事と子育ての両立の大変さを実感している女性が多いことが読み取れる。

次いで多いのは「元の職場に再就職できるようにする」であるが、性別で見ると男女間で差があり、女性40.4%に対し、男性は54.7%となっている。年代別にみると、20代でこの傾向が特に顕著であり、20代女性の21.4%に対し20代男性は58.3%と大きく上回っている。

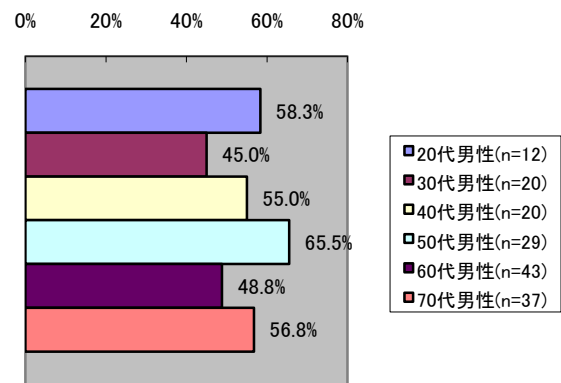
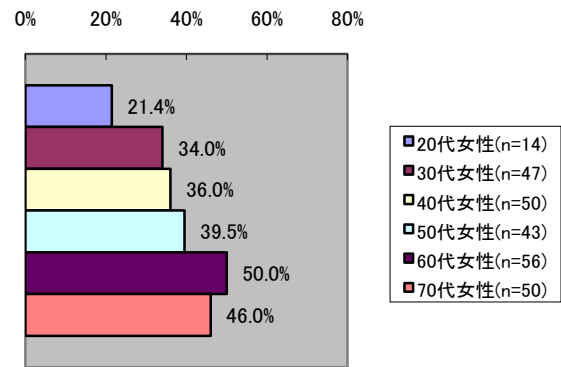
また、「労働時間の短縮やフレックスタイム制を導入する」は全体で3番目に多かった項目であるが、年代別にみると、20代の男女間で差があり、女性の42.9%に対し、男性は8.3%にとどまっている。

<性・年代別> (上位4項目)

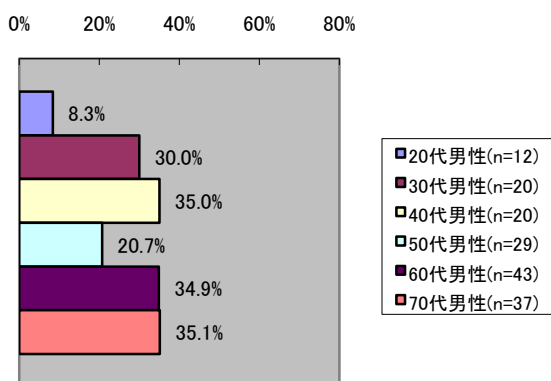
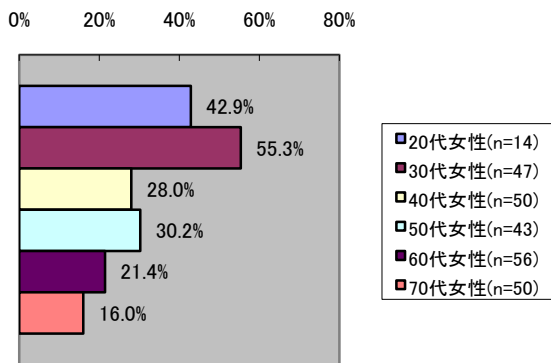
1 保育所、学童保育などの子育てしやすい環境を充実させる



2 元の職場に再就職できるようにする



3 労働時間の短縮やフレックスタイム制を導入する



4 介護や子育てのための休業制度を充実させる

