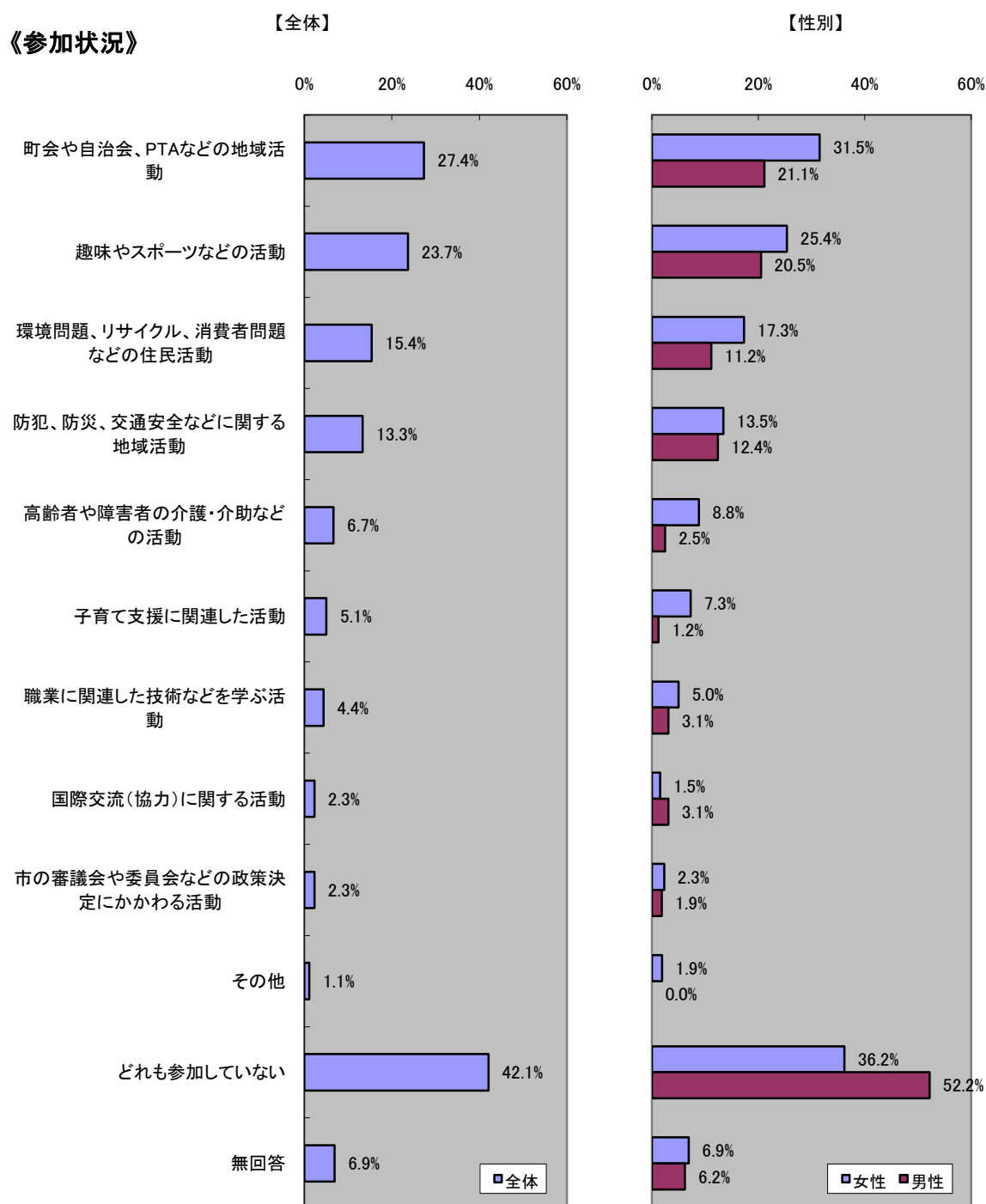


【地域活動】

問11 あなたは、次に挙げる地域での活動に参加していますか。また、今後参加したいと思いませんか。《参加状況》、《参加意向》について、(1)～(10)で、あてはまる



どれも参加していない人が最も多い。(全体42.1%、女性36.2%、男性52.2%)特に男性では、どれも参加していない人が半数以上に上っている。

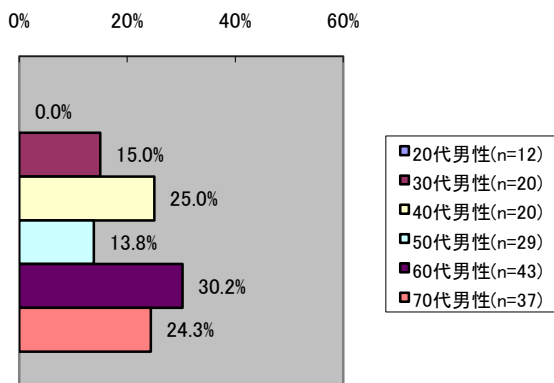
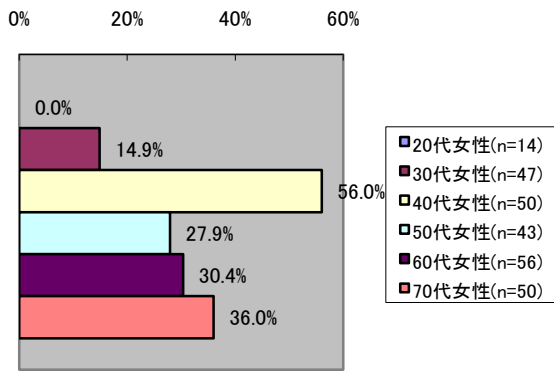
最も参加率が高かったのは「町会や自治会、PTAなどの地域活動」(27.4%)であるが、性別に見ると男女間で差があり、女性の31.5%に対し、男性は21.1%にとどまっている。

ほぼ全ての項目で女性の参加割合が男性を上回っているが、「国際交流(協力)に関する活動」のみ、男性の参加割合(3.1%)が女性(1.5%)を上回っている。

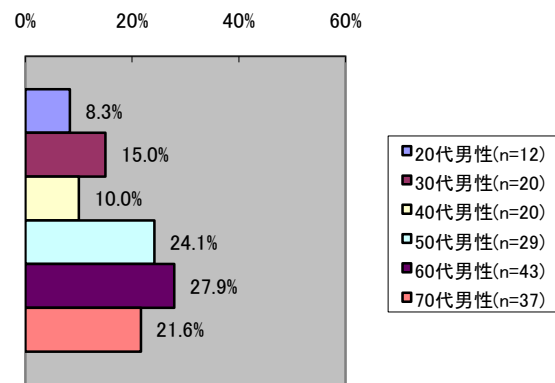
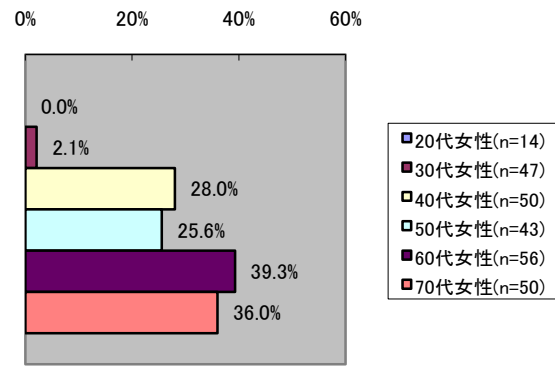
上位4つについて、年代でみると、年齢が高いほど参加割合が高い。

<性・年代別> (上位4項目)

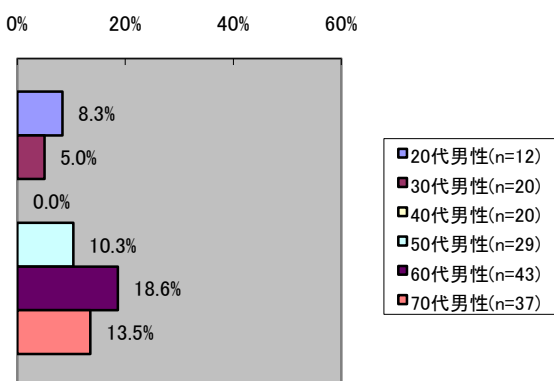
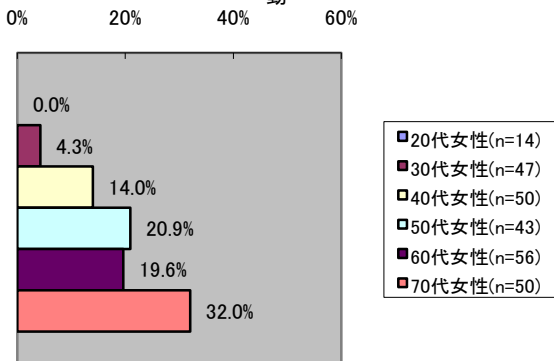
1 町会や自治会、PTAなどの地域活動



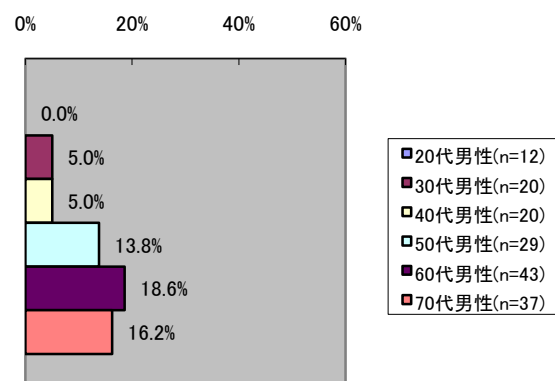
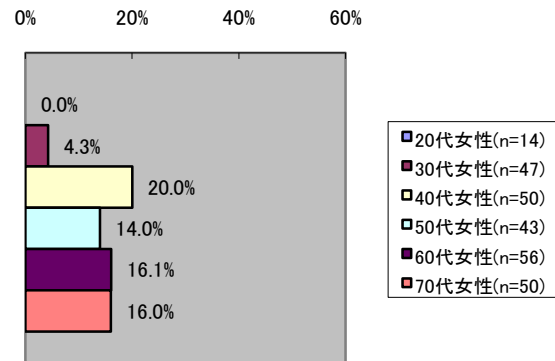
2 趣味やスポーツなどの活動



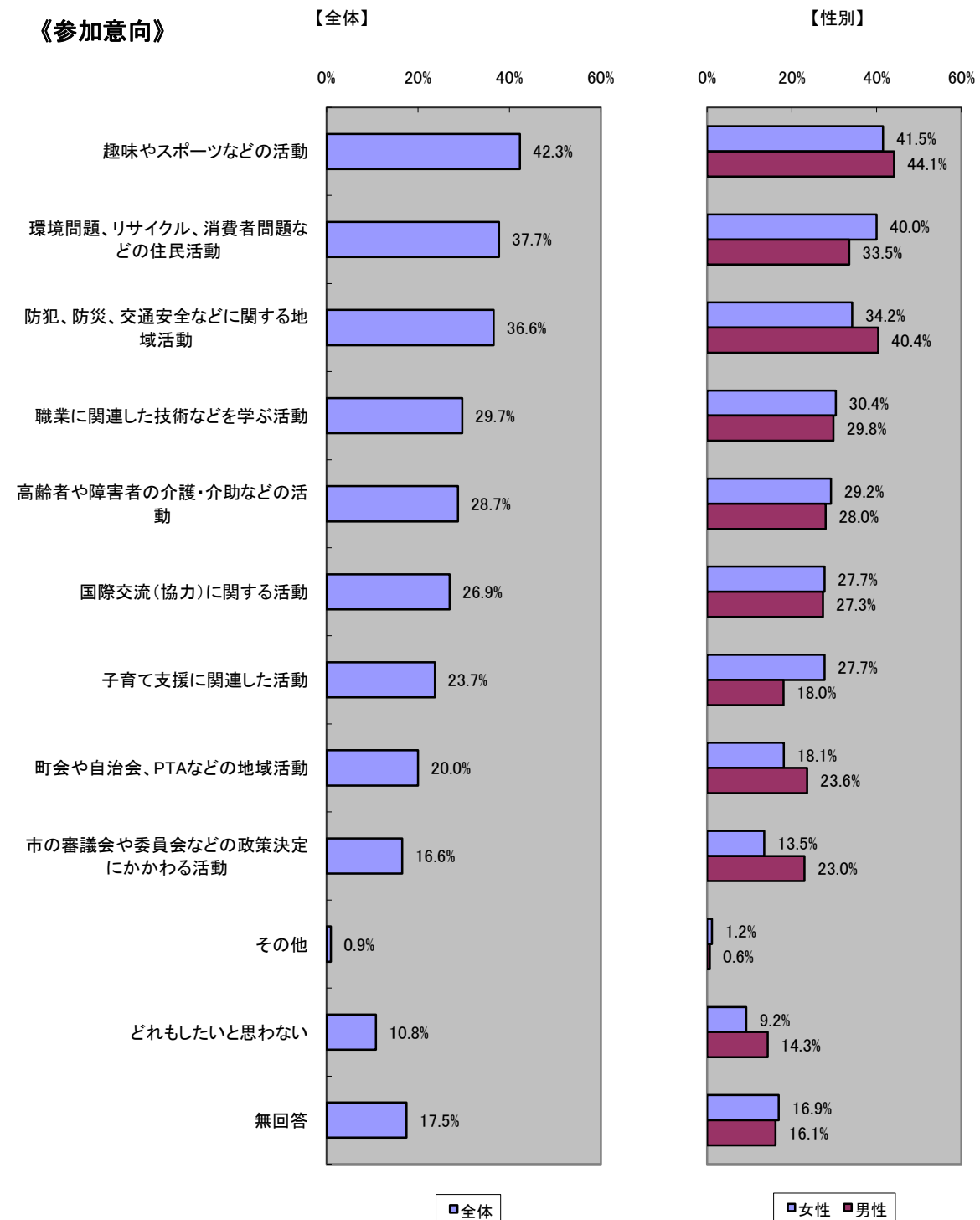
3 環境問題、リサイクル、消費者問題などの住民活動



4 防犯、防災、交通安全などに関する地域活動



問11 あなたは、次に挙げる地域での活動に参加していますか。また、今後参加したいと思いませんか。《参加状況》、《参加意向》について、(1)～(10)で、あてはまる

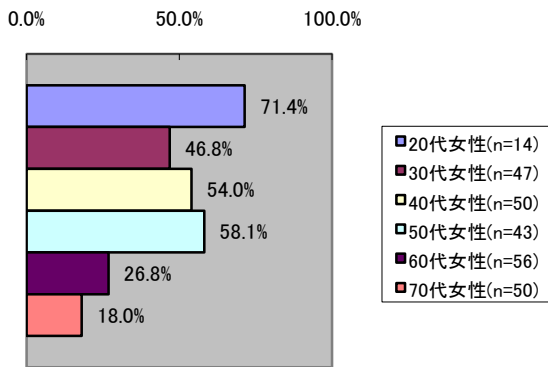


最も多いのは「趣味やスポーツなどの活動」(42.3%)で、性別では女性が41.5%、男性が44.1%となっている。また、《参加状況》でも2番目に多い項目であり、全体で27.4%、女性31.5%、男性21.1%が参加していると回答している。

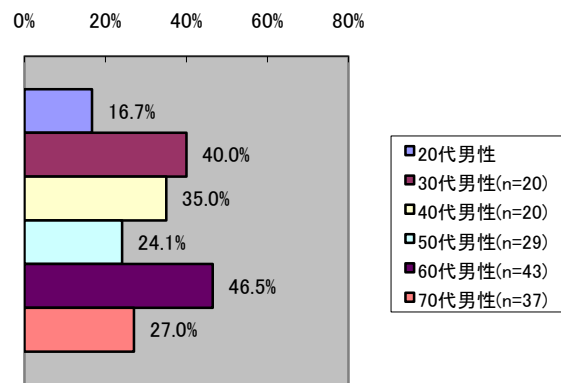
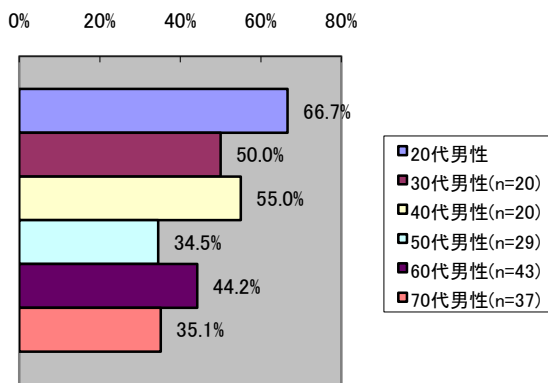
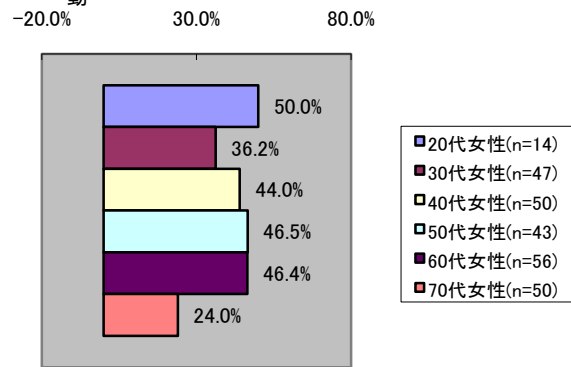
「町会や自治会、PTAなどの地域活動」は《参加状況》では最多だったが、《参加意向》では8位と低い。

<性・年代別> (上位4項目)

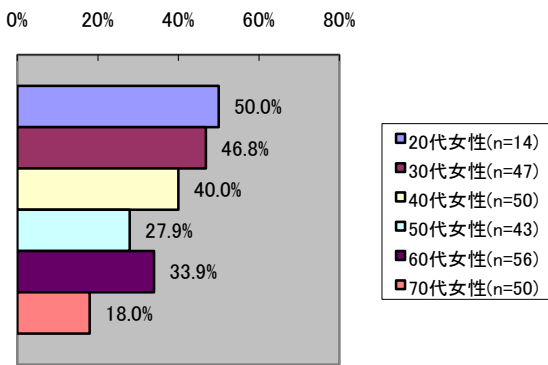
1 趣味やスポーツなどの活動



2 環境問題、リサイクル、消費者問題などの住民活動



3 防犯、防災、交通安全などに関する地域活動



4 職業に関連した技術などを学ぶ活動

