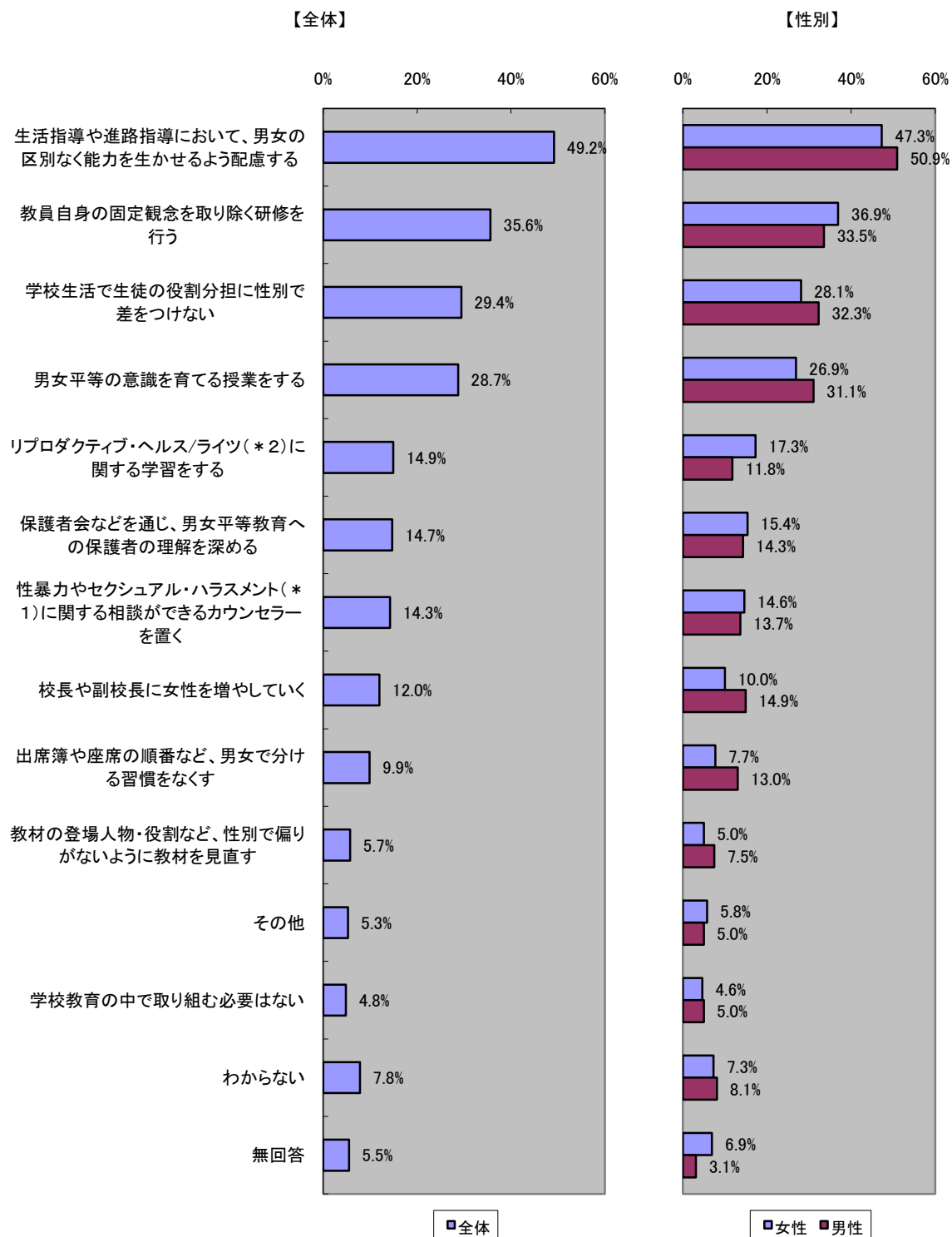


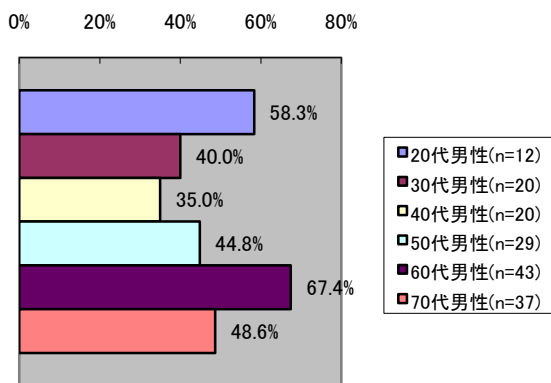
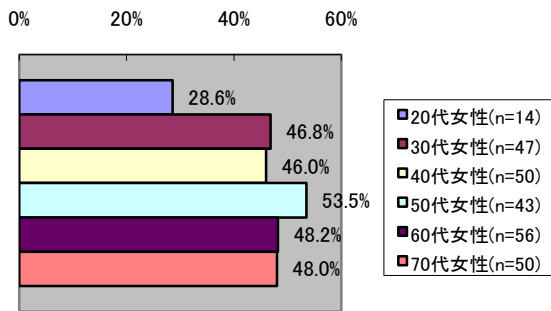
問7 あなたは男女平等を推進していくために、学校でどんなことを取り入れたほうがよいと思いますか。あなたの考えに近いものを次の中から選んでください。（〇は3つまで）



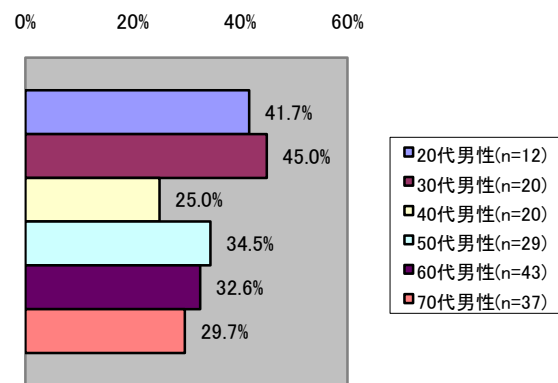
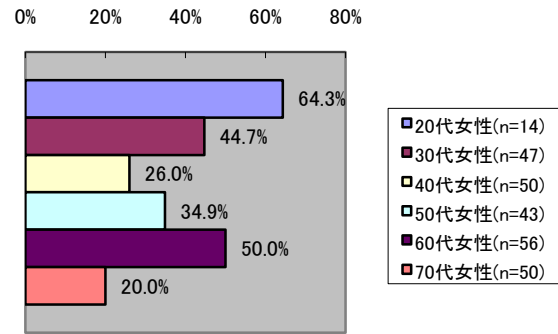
「生活指導や進路指導において、男女の区別なく能力を生かせるよう配慮する」が最も多く、全体、性別ともに5割前後を占めている。次いで「教員自身の固定観念を取り除く研修を行う」「学校生活で生徒の役割分担に性別で差をつけない」「男女平等の意識を育てる授業をする」が多く、3割前後となっている。

<性・年代別> (上位4項目)

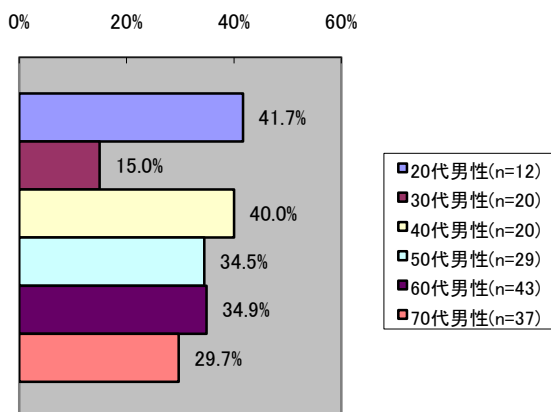
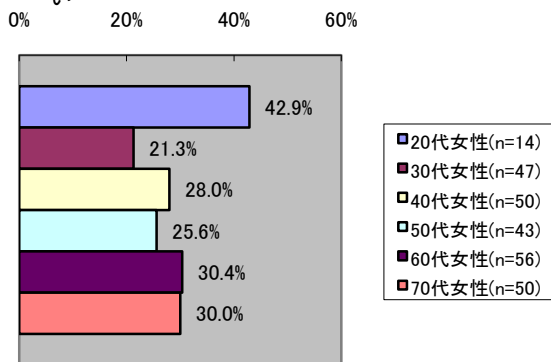
1 生活指導や進路指導において、男女の区別なく能力を生かせるよう配慮する



2 教員自身の固定観念を取り除く研修を行う



3 学校生活で生徒の役割分担に性別で差をつけない



4 男女平等の意識を育てる授業をする

