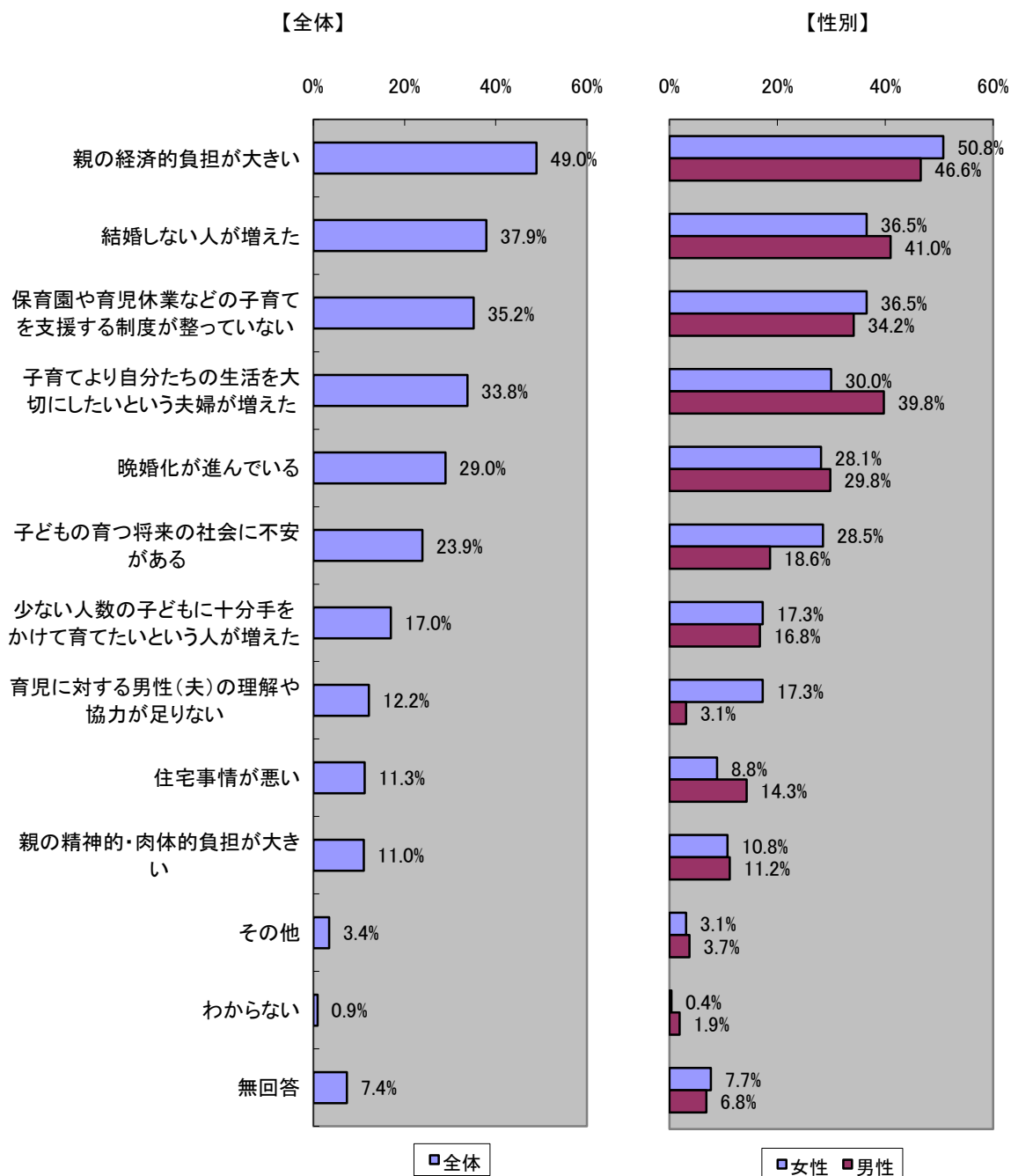


問6 近年、出生率の低下が進んでいますが、あなたはその原因はどのようなことだと思いますか。あなたの考えに近いものを次の中から選んでください。（〇は3つまで）



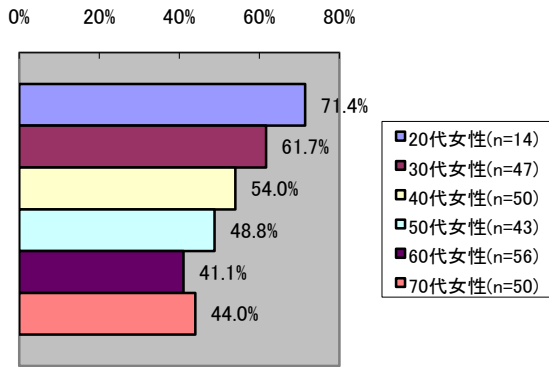
最も多かったのは「親の経済的負担が大きい」で、全体、性別ともに5割前後を占めている。年代別にみると、男女とも年齢が低いほど「親の経済的負担が大きい」と回答した割合が高くなっており、20代では男女ともに7割をこえている。このことから、若い人が子育てに関して経済的な面で負担を感じていることが読み取れる。

また、「育児に対する男性(夫)の理解や協力が足りない」と回答したのは、男性3.1%に対し、女性は17.3%であり、他の項目に比べ男女間で大きな差がある。

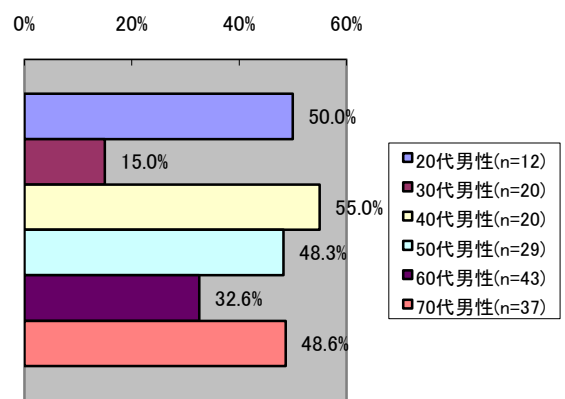
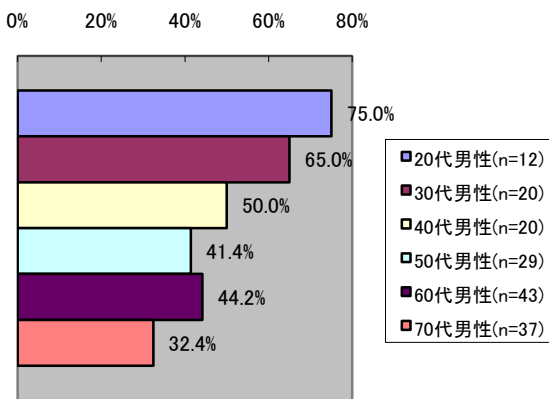
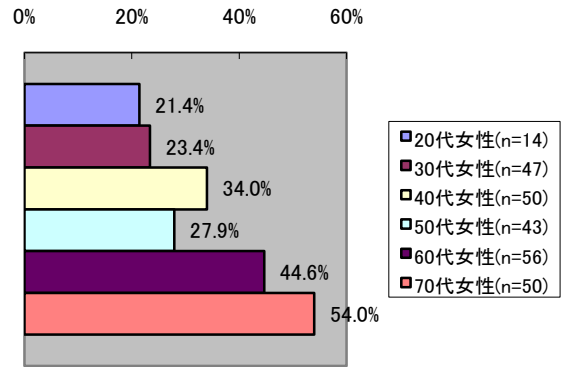
「結婚しない人が増えた」、「子育てより自分たちの生活を大切にしたいという夫婦が増えた」、「晩婚化が進んでいる」といった、個人的意思で子どもを産まないというものと、「親の経済的負担が大きい」、「保育園や育児休業などの子育てを支援する制度が整っていない」、「子どもの育つ将来の社会に不安がある」といった、子どもを産みたくても社会的な原因により生むことができないという趣旨のもの、両方が上位にあり、調査結果からはどちらも少子化の原因となっていると考えられる。

<性・年代別> (上位4項目)

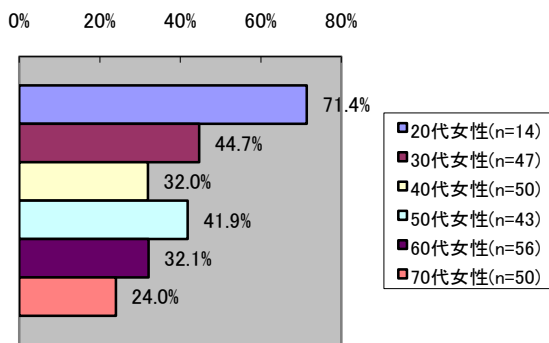
1 親の経済的負担が大きい



2 結婚しない人が増えた



3 保育園や育児休業などの子育てを支援する制度が整っていない



4 子育てより自分たちの生活を大切にしたいという夫婦が増えた

