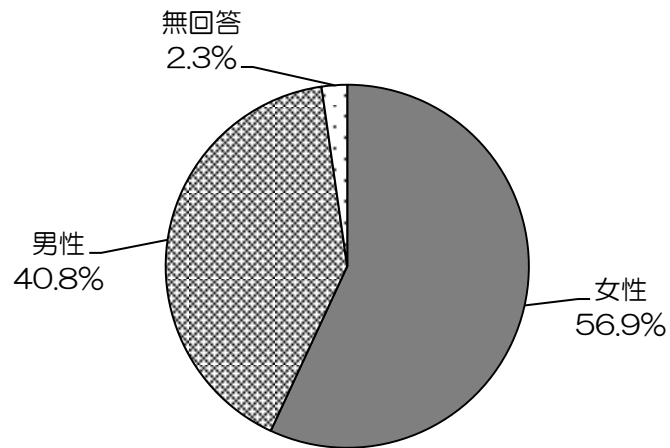


## Ⅱ 調査回答者の属性

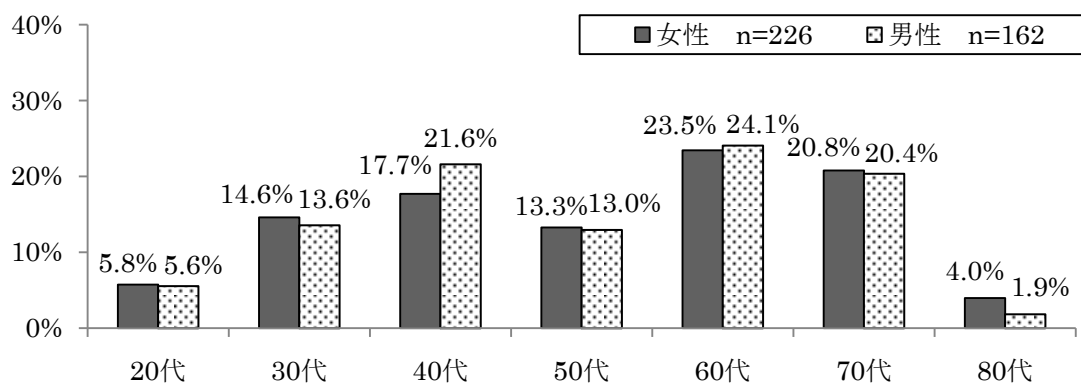
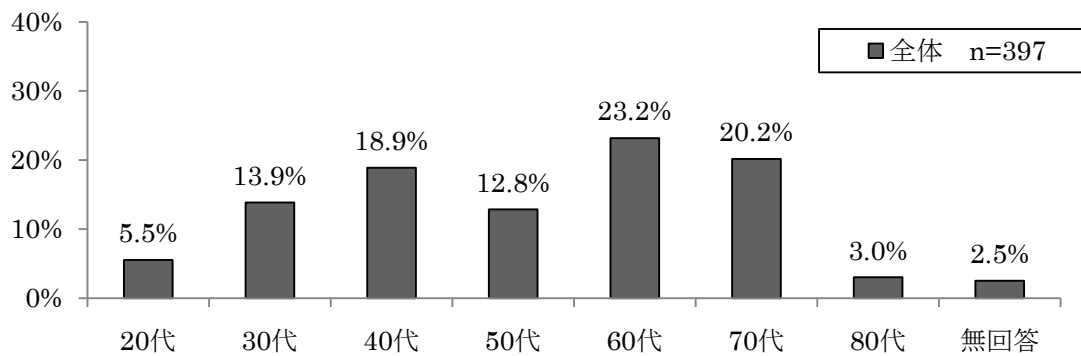
## 調査回答者の属性

### (1) 性別



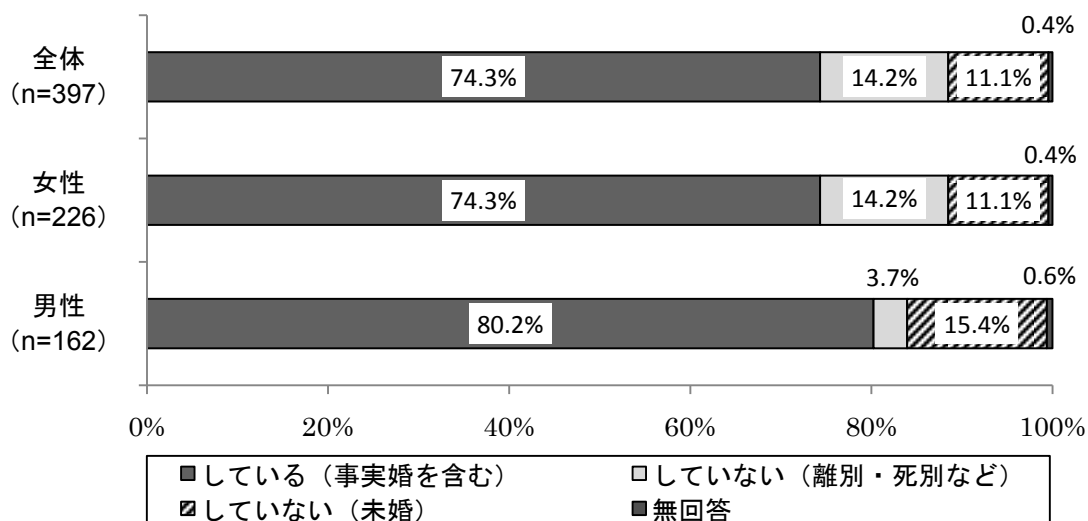
(n = 397)

### (2) 年齢

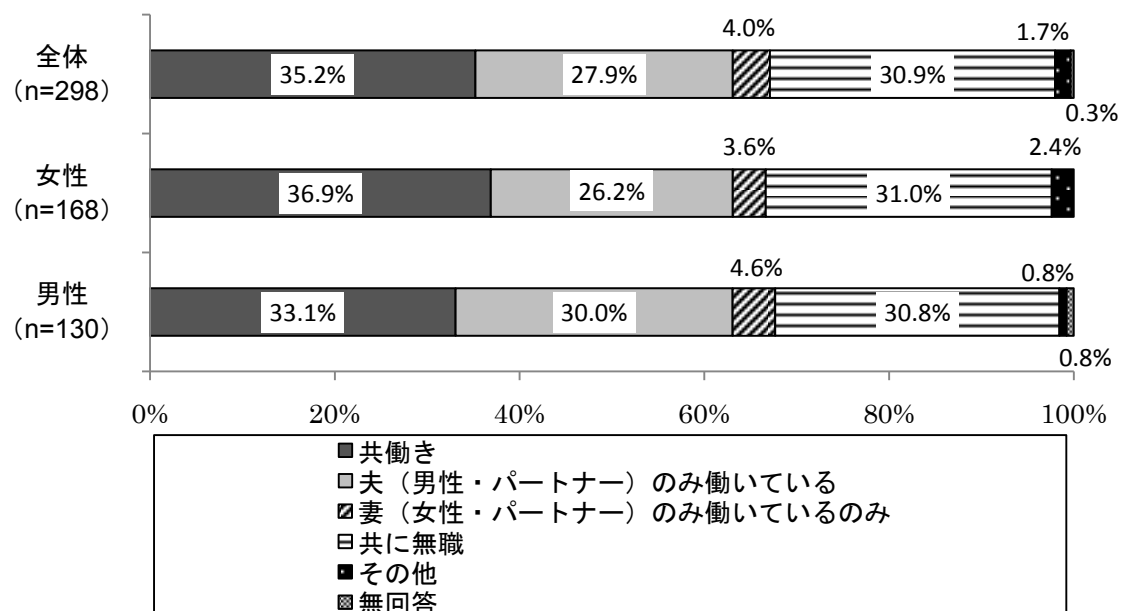


実数(n)	全体	女性	男性	無回答
全体	397	226	162	9
20代	22	13	9	0
30代	55	33	22	0
40代	75	40	35	0
50代	51	30	21	0
60代	92	53	39	0
70代	80	47	33	0
80代	12	9	3	0
無回答	10	1	0	9

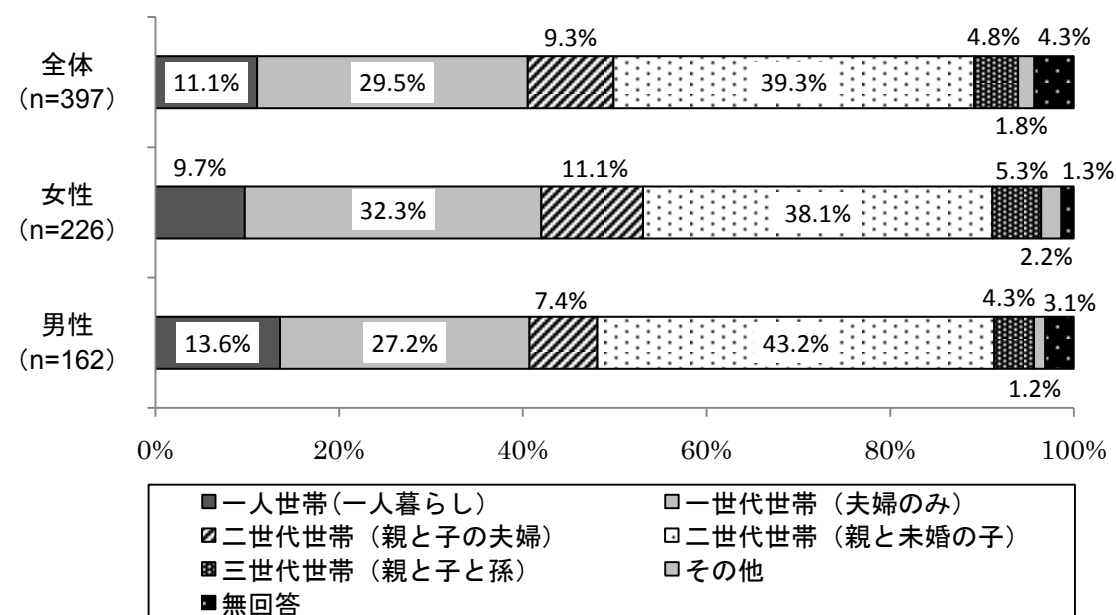
(3) 婚姻状況



(4) 家族の勤労状況 (前問で「している」と答えた方のみ回答)

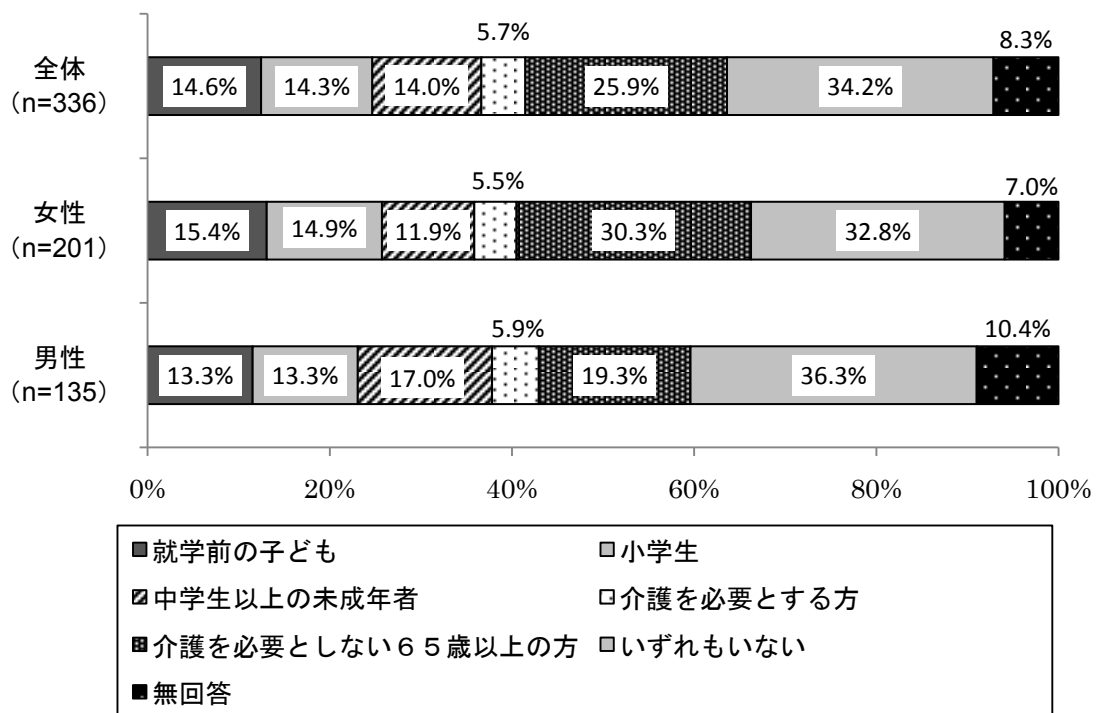


(5) 家族構成



(6) 同居家族

(前問で「一人世帯(一人暮らし)」「その他」と回答した方を除く)



(7) 職業

