

中高生のプラネタリウム発表会

ぼくらのプラネタリウム☆

2025年12月26日（金）開催

当日の発表番組



12:00～12:10 開会、発表校紹介と一言アピール

12:10～12:12 桐朋中学校・高等学校 地学部紹介

12:12～12:32 「大空之声」 桐朋中学校・高等学校 地学部 α

「音」という観点から宇宙を体感するプログラム。地球の音から始まり、太陽や惑星、ブラックホールなどさまざまな天体の観測データを「音」変換し、宇宙を捉え直しましょう。

12:40～13:00 「星空の動き」 桐朋中学校・高等学校 地学部 β

我々が普段みえている星々は静かに見えて、絶えず動いています。この番組では地球上から観測できる星の運動について見ていきます。

<換気のため全員退出>

入場可

13:20～13:22 中央大学附属中学校・高等学校 地学研究部紹介

13:22～13:42 「土星うさぎの天体観測」 中央大学附属中学校・高等学校 地学研究部 A

地学研究部非公式キャラクター『土星うさぎ』と一緒に、天の赤道を中心とした春夏秋冬の星座たちを見に行きましょう！

13:50～14:10 「航海士が見た宙」 中央大学附属中学校・高等学校 地学研究部 B

大航海時代の航海士たちは当時どのような星空を見ていたのか。航海士が新たに切り開いた航路を辿り、彼らが見たであろう空を追って星々の旅へ。

<換気のため全員退出>

入場可

14:30～14:32 都立立川高等学校 天文気象部紹介

14:32～14:52 「神話紙芝居-牡羊座-」 都立立川高等学校 天文気象部 A

黄道十二星座の一つ「牡羊座」の紙芝居を上演します。人間の子供たちと神様の織りなすドラマをお楽しみください！

15:00～15:20 「アルゴ座と往く南天」 都立立川高等学校 天文気象部 B

幻の星座アルゴ座を解説！南半球と北半球の空の違いをその目で確かめてみましょう！

<換気のため全員退出>

入場可

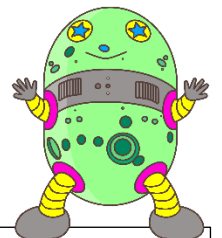
15:40～16:00 「北極星のまわりで」 チーム卒業生

みてるつもりで、みてないもの。めぐりゆく北の空のはなし。

16:00 閉会

ご注意)

- ・どなたでもご覧になれます。当日の通常番組の投影はお休みします。
- ・進行状況により、時間が多少前後することがあります。
- ・途中の入退場は、投影の合間のみです。入場をお待ちいただくことがあります。あらかじめご了承ください。
- ・ドーム内での飲食はご遠慮ください。博物館内で飲食できるのは一階の自動販売機がある部屋だけです。
- ・光るものはお断りします。(スマートフォンの画面等)
- ・投影中の撮影・録画はお断りしています。



ご利用案内

会場 郷土博物館プラネタリウム

観覧料（すべて通しで）

大人（高校生以上） 300円

小・中学生 100円

当日券売機でお求めください。

東大和市立郷土博物館

TEL042-567-4800