



東大和市公示第 62 号

生産緑地法（昭和49年法律第68号）第10条の6第1項の規定により特定生産緑地の指定を解除したため、同法第10条の6第2項の規定において準用する第10条の2第4項の規定により、次のとおり公示する。

令和7年12月18日

東大和市長 和地 仁美

1 区域及び面積

別紙及び位置図指定のとおり

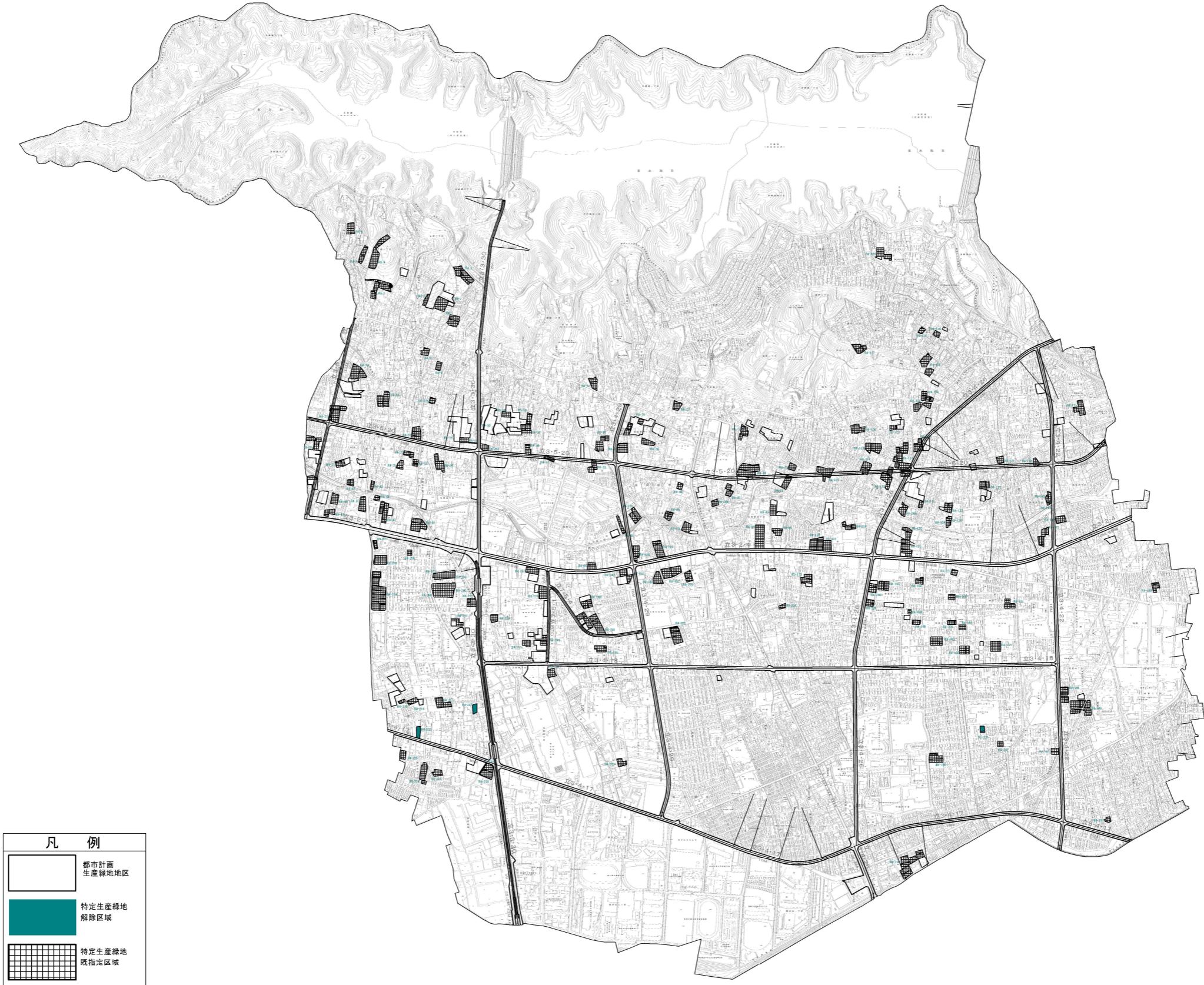
特定生産緑地（東大和市）の解除

生産緑地法（昭和４９年法律第６８号）第１０条の６第１項の規定に基づき特定生産緑地の指定を解除したため、同法第１０条の６第２項の規定において準用する第１０条の２第４項の規定により、次のとおり公示する。

番 号	位 置	面 積
R4-217	東大和市上北台三丁目地内	680 ㎡
R4-222	東大和市上北台三丁目地内	830 ㎡
R5-233	東大和市向原一丁目地内	560 ㎡

「区域は位置図指定のとおり」

東大和市特定生産緑地総括図  
(東大和市決定)

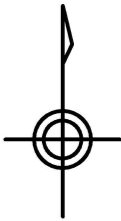


令和7年12月作成

「この地図は、東京都知事の承認を受けて、東京都縮尺2,500分の1地形図を利用して作成したものである。」  
「(承認番号) 7都市基交測第237号、MMT利許第07-218号 令和7年11月6日」 「(承認番号) 7都市基街都第81号、令和7年6月4日」

特定生産緑地（東大和市） 解除図

図面番号  
1/2

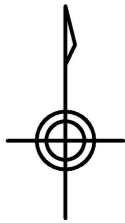


凡 例	
	都市計画 生産緑地地区
	特定生産緑地 解除区域
	特定生産緑地 既指定区域

「この地図は、東京都知事の承認を受けて、東京都縮尺2,500分の1地形図を利用して作成したものである。  
「（承認番号）7都市基交測第237号、MMT利許第07-218号 令和7年11月6日」「（承認番号）7都市基街都第81号 令和7年6月4日」

特定生産緑地（東大和市） 解除図

図面番号  
2/2



凡 例	
	都市計画 生産緑地地区
	特定生産緑地 解除区域
	特定生産緑地 既指定区域

「この地図は、東京都知事の承認を受けて、東京都縮尺2,500分の1地形図を利用して作成したものである。  
「（承認番号）7都市基交測第237号、MMT利許第07-218号 令和7年11月6日」「（承認番号）7都市基街都第81号 令和7年6月4日」