

# たこ 卍 たこ あがれ!

開催期間 令和7年3月20日(祝)  
～5月11日(日)

時間 午前9時～午後5時

休館日 毎週月曜日(5月5日は開館)  
及び祝日の翌日(3月21日、4月30日、5月7日)

会場 郷土博物館企画展示室

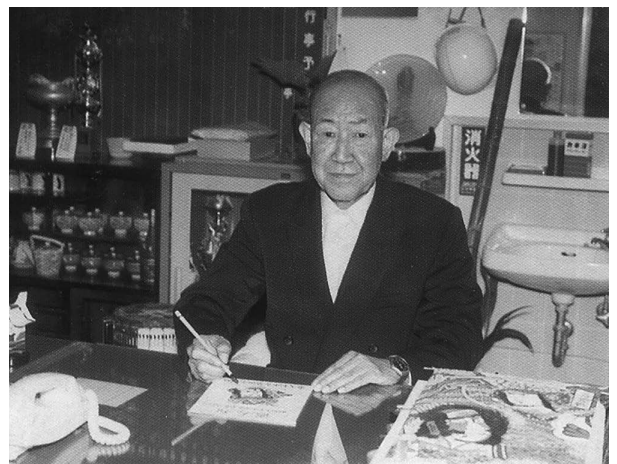
住所: 東京都東大和市奈良橋1-260-2  
Tel: 042-567-4800



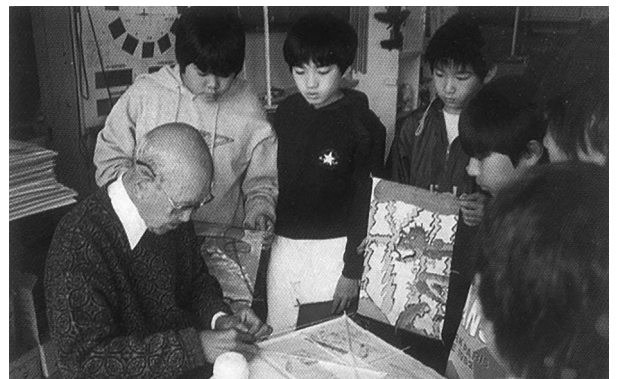
「子どもが健やかに育ちますように」「今年も豊作になりますように」・・・。人々は昔から空高く上がる凧に、さまざまな願いを託してきました。現在では、レクリエーションとして、地域の行事として、世界中で凧あげが楽しまれています。

東大和市清水ののざわ しげる野澤 茂（1927年3月～2000年12月）さんは、公立小学校の教員を務めるかたわら、郷土史の研究を続けられた方です。

今回の展示では野澤さんの紹介とともに様々な凧を展示します。民俗資料をとおして、地域への興味関心を高めていただけたら幸いです。



全卒業生に記念の凧作り（昭和62年）  
野澤茂追悼文集『陽だまり』より



子どもたちに凧作りの勉強会  
野澤茂追悼文集『陽だまり』より



東大和市の戦没者の記録『鎮魂』を出版した際の新聞記事

**野澤茂**さんは元東大和市立第四小学校校長で、その教員歴は40年に及びました。

郷土史研究者としての側面を持ち、凧の愛好家でもあり、私設の展示室を公開していました。

野澤茂さんは、家族を、子どもを、たこ作りを、武者絵を、マージャンを愛した方でした。

野澤さんの生涯を、数々の凧と、著作、写真などをとおして紹介します。

### 交通案内

- 西武拝島線東大和市駅より
    - ・イオンモール行（西武バス）で「八幡神社」または青梅車庫行（都営バス）「八幡神社前」下車徒歩2分
    - ・東村山駅西口行（西武バス）で「奈良橋」下車徒歩7分
  - ちよこバス（市内循環バス）「郷土博物館入口」下車徒歩2分
    - ・多摩モノレール上北台駅より外回り乗車
    - ・西武多摩湖線武蔵大和駅より内回り乗車
- ※本数が少ないのでご注意ください。

### 東大和市立郷土博物館

住所：東京都東大和市奈良橋 1-260-2  
Tel：042-567-4800

