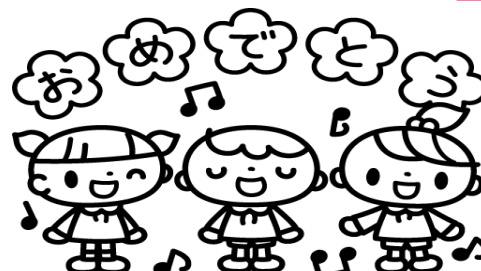




むこうはら

じどうかんだより

〒207-0013 東大和市向原 3-10 向原市民センター内 ☎042-563-1858



ピカピカ1年生

じどうかんツアー

4月16日(木)

午後2時~3時

対象：小学1年生

定員：50人

ゲームをしながら楽しく
じどうかんをしょうかい
するよ!!

とうじゅうげつけ
当日受付

スフーンおばさんのおもちゃ箱

(絵本のよみきかせ)

4月16日(木)

午後3時~3時30分

じどうかんツアーのあと
は、すてきな絵本のせかい
にあそびにきてね!

おもちゃのひろば

4月14日(火)

午前11時~11時50分

対象：乳幼児親子 定員：15組

こちらから
でもお申込
できます!



おもちゃの
ひろば
4月14日



すくすく
成長記録
4月24日(金)



よちよち・のびのび合同企画

すくすく成長記録

4月24日(金)

午前10時30分~11時30分

対象：乳幼児親子 定員：15組

*大きくなったかな?身長・手形・足形を取るよ!!



令和8年度親子サークルメンバー募集



1歳児親子サークル

ひよこさん

(対象・定員) 令和6年4月2日~令和7年4月1日生まれの幼児親子 10組

(活動日) 原則水曜日 10時30分~11時30分

2歳児親子サークル

あひるさん

(対象・定員) 令和5年4月2日~令和6年4月1日生まれの幼児親子 10組

(活動日) 原則木曜日 10時30分~11時30分

【申込期間】 4月9日(木)~16日(木) *先着順 *定員に満たない場合は随時募集。

*申込者1名で複数の幼児受付けはできません。(双子等の場合は、人数分できます。)

【申込方法】 4月1日(水)~各児童館にて配布または市のホームページからダウンロードできる申込用紙に必要事項を記入し、提出してください。電話での申し込みも受け付けます。



定員制の行事は1日(水)10時から申し込み受け付けします。(電話可)

日	月	火	水	木	金	土
			1	2	3	4
5 おやすみ	6	7	8	9 親子サークル 申込み開始 (~16日まで)	10	11
12 おやすみ	13	14 おもちゃのひろば	15	16 ピカピカ1年生 スプーンおばさん のおもちゃ箱	17	18
19 おやすみ	20	21	22	23	24 すくすく成長記録	25
26 おやすみ	27	28	29 昭和の日 おやすみ	30		



子育てひろば



午前10時~午後6時(乳幼児親子が利用できます)

「子育てひろば」は乳幼児のお子さんご家族同士で自由に遊んだり、友だちづくりをしたり、交流を深めながら過ごせる場所です。子育てのことで困っているときや、不安なとき、おしゃべりをしながら、情報交換ができる場でもあります。月に1~2回、親子で参加できる行事も行っていますのでぜひお気軽に児童館に足を運んでみてください!

じどうかんのおやくそく

- * 児童館にきたら、受付の名簿に名前を書きましょう。
- * 遊ぶ前に手を洗いましょう。
- * 体の具合が悪いときは、おうちで休みましょう。
- * 自分のゲーム機や遊び道具などは、児童館では使えません。
- * おかしを食べることはできません。
- * じどうかんの外であそぶときは人にめいわくをかけることはやめましょう。

じどうかん 児童館であそべる日 げつようび 月曜日~土曜日

ごぜん 午前10時~午後5時 (小学生) しょうがくせい

ごぜん 午前10時~午後6時 (乳幼児親子・中学生~18歳未満) にゅうようしおやこ ちゅうがくせい さいみまん

やすみの日 日曜日・祝日・年末年始



お弁当タイム



しょうご 正午から午後1時まで、お弁当を持ってきて食べることができます。

ごごじ 午後0時40分までに入館してください。

- ★お弁当、水筒を持ってきてください。
- ★ゴミは持ち帰りましょう。
- ★お菓子、ゼリーは食べることができません。
- ★お弁当の中身が傷まないよう保冷剤をお願いいたします。
- おもちゃで遊べる時間は、午後1時からです。

子育てひろば利用者の声

* 広いお部屋で思いっきり走り回ったり
お気に入りのおもちゃで楽しんでいます!