

東大和市職員採用試験募集要項

【令和7年4月1日付け】

『**入職日選択制度**』始めました。

できます！自分磨き。

令和6年4月1日
東京都東大和市

はじめまして 東大和市

Welcome to Higashiyamato City



「未来につながる市政」を目指すため、1番重要なものは「ヒト」を活かすことであると私たちは考えています。

様々な市民のニーズに応え、より良いサービスを提供するためには、市の職員と組織のポテンシャルを最大限に引き出すことが必要です。

また、市職員の健康保持と女性の活躍推進により、生産性の高い職場環境の構築を図るとともに、市の職員のポテンシャルを最大限に引き出すことができるよう、次の2つの宣言をしています！

●勤務間インターバル宣言

勤務の終業時刻と次の勤務の始業時刻の間に、11時間以上の休息時間を確保します。

●女性の再就職応援宣言

職員募集に当たり、年齢枠の引上げや試験内容の見直しなどを行い、再就職を希望する女性を中心に幅広く応援します。

●入職日選択制度

NEW

内定者が自分磨きの時間を作ることができるよう、入職時期を選択できる制度です。

★例えば・・・

普段なかなかできない経験をする
新しいスキルや資格を修得する 等



I 職種、応募資格及び採用予定人数

職 種	応 募 資 格	採用予定人数
一般事務	平成11年4月2日から平成15年4月1日までの間に生まれた方	15人程度
一般事務 (福祉職)	平成11年4月2日から平成15年4月1日までの間に生まれ、次に該当する方 ・社会福祉士、精神保健福祉士のいずれかの資格保有者または国家試験の受験資格取得見込みの方	若干名
一般事務 (障害者)	平成11年4月2日から平成15年4月1日までの間に生まれ、次のいずれかに該当する方 ・身体障害者福祉法第15条に定める身体障害者手帳の交付を受けている方 ・都道府県知事または政令指定都市が発行する療育手帳の交付を受けている方 ・知的障害者更生相談所、児童相談所、精神保健福祉センター、障害者職業センター、精神保健指定医により知的障害者であると判定された方 ・精神保健及び精神障害者福祉に関する法律第45条に定める精神障害者保健福祉手帳の交付を受けている方	若干名
土木技術	昭和60年4月2日から平成15年4月1日までの間に生まれ、土木技術の専門課程を専攻し卒業した方（令和7年3月末日までに卒業見込み者を含む。）	5人程度
建築技術	昭和60年4月2日から平成15年4月1日までの間に生まれ、建築の専門課程を専攻し卒業した方（令和7年3月末日までに卒業見込み者を含む。）	2人程度

※ 応募資格に学歴要件はありません。なお、給与格付はI類（大卒程度）の区分となります。

- 次のいずれかに該当する方は受験できません。
- ① 禁錮以上の刑に処せられ、その執行を終わるまでの者又はその執行を受けることがなくなるまでの方
 - ② 日本国憲法施行の日以後において、日本国憲法又はその下に成立した政府を暴力で破壊することを主張する政党その他の団体を結成し、又はこれに加入した方
 - ③ 活字印刷文による筆記試験に対応できない方

2 採用までの流れ（予定）

	内 容	備 考
試験の申込み	申込フォームによる申込み	【申込期間】 令和6年4月1日（月）から 令和6年5月3日（金）まで
↓		
受験票の受信	受験票様式の受信（メール）	【市から受験票様式の送付】 ①メールにて受験票様式を送付します。 ②上記フォームから申込み後、送信完了を通知するメールが届きます。メールに表示された5桁の受験番号及び氏名を受験票に記入し、試験当日に持参してください。
↓		
第一次試験の申込み	一般事務（福祉職・障害者を含む。） テストセンター受験案内メールの受信 テストセンターの試験日、会場の選択	テストセンターの受験案内メールを送付しますので、希望する試験日及び会場を選択してください。 ※土木技術・建築技術の方は、試験についての通知を別途送付しますので不要です。
↓		
第一次試験	一般事務（福祉職・障害者を含む。） （テストセンターで受験） 教養試験及び性格適性検査	【試験日】 令和6年6月1日（土）～20日（木）の期間内で受験者が選択する日 【会場】 指定する会場の中から受験者が選択するテストセンター会場
	土木技術・建築技術 （東大和市役所で受験） 専門試験及び性格適性検査	【試験日】 令和6年6月9日（日） 【会 場】 東大和市役所
↓		
第二次試験	集団面接試験 一般事務（福祉職、障害者）は個別面接	【試験日】 令和6年7月下旬 【会場】 東大和市役所
↓		
第三次試験	個別面接試験又は集団面接試験	【試験日】 令和6年8月中旬 【会場】 東大和市役所
↓		
合格者決定	合否の結果通知	【通知予定日】 令和6年8月下旬

3 試験申込

(1) 申込方法

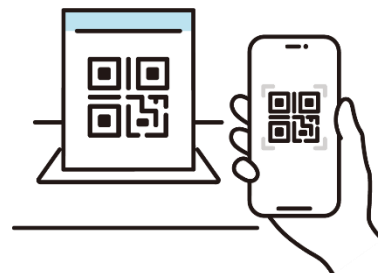
下記の東大和市の申込フォームから申込みをしてください。

下記フォームから申込み後、送信完了を通知するメールが届きますので、そのメールをもって申込みが完了となります。

【申込フォームの URL】

<https://logoform.jp/form/VfYv/542934>

【申込フォーム QR コード】



(2) 申込期間

令和6年4月1日（月）から令和6年5月3日（金）まで

(3) 注意事項

- ・申込みの際に入力内容に不備がある場合は、受付できません。
- ・申込フォームから申込み後、送信完了を通知するメールが届きます。受験番号等の試験に必要な情報が記載されているため大切に保管してください。
- ・申込み後、受験票様式の送付や申込内容等を確認する際にメールを使用しますので、メールの受信拒否等をしている場合は、解除してください。
- ・複数の職種に申し込むことはできません。
- ・試験内容に関するお問い合わせについては一切お答えしかねます。
- ・職員採用試験は、市民の貴重な税金を使って実施します。試験を申し込まれた方は、必ず受験してください。

(4) 申込フォームの入力事項

- ・基本情報
氏名、住所、生年月日、年齢、資格、学歴・職歴等
- ・顔写真
アップロードする写真のサイズは、縦4：横3、上半身脱帽、正面向とします。写真は、直近6か月以内に撮影されたものとします。
- ・東大和市の志望動機等、計6問の設問があります。
- ・応募資格の要件となっている資格等に関する確認事項があります。

(5) 提出書類

※職種によって必要な書類は異なります。

※第2次試験受験時にご提出いただきます。

- 1 最終学歴（見込）の成績証明書（令和6年4月1日以降に発行されたもの）
対象職種：一般事務・一般事務（福祉職）・一般事務（障害者）
- 2 応募資格要件（年齢要件以外）の資格が確認できるもの
対象職種：一般事務（福祉職）、一般事務（障害者）、土木技術、建築技術

4 第一次試験

(1) 日程・会場

職種	試験日	試験会場
一般事務 (福祉職・障害者を含む。)	令和6年6月1日(土) ～令和6年6月20日(木)	受験者が選択するテストセンター会場 ※詳細は案内メールにてお知らせします。
土木技術・建築技術	令和6年6月9日(日)	東大和市役所会議棟

※持ち物：筆記用具、本人確認書類（運転免許書・マイナンバーカード・パスポート・障害者手帳等官公庁が発行した顔写真付き証明書・顔写真付き学生証）

※会場によっては、エレベーターの設置がない等、受け入れ態勢が万全でない場合があります。配慮が必要な場合は、事前にテストセンター会場へお問い合わせください。

(2) 試験科目・内容

職種	試験科目
一般事務 (福祉職・障害者を含む。)	テストセンター方式 教養試験（60分程度、大学卒業程度） 性格適性検査（30分程度）
土木技術・建築技術	専門試験（90分、大学卒業程度、記述式） 性格適性検査（30分程度）

(3) 科目別出題分野

職種	科目	出題分野
一般事務 (福祉職・障害者を含む。)	教養試験	文章読解能力、数的能力、推理判断能力、人文・社会、自然に関する一般知識、基礎英語
土木技術	専門試験	構造力学、水理学、土質工学、土木材料、測量、都市計画、土木計画、衛生工学、土木施工、土木設計、交通・道路工学、橋梁工学等
建築技術		構造力学、建築構造、建築材料、建築施工、建築設備、建築法規、建築計画、都市計画、建築史、環境工学等

(4) 結果通知等

本試験の結果は令和6年7月上旬にお知らせします。

なお、結果の審査は、上記試験の結果（性格適性検査を除く。）及び応募時に提出するエントリーシートが合否判定の要素となります。

5 採 用

- ・内定者は、原則として令和7年4月1日付け採用となりますが、既卒者については、同日前に採用される場合があります。また、入職日選択制度を新たに導入するため、入職日を内定者の希望によって令和7年5月1日、令和7年6月1日、令和7年7月1日の中から選択*することができます。
※入職日を選択する場合は、延期した期間で行ったことについて、レポートを提出していただきます。
- ・内定者には、卒業証明書、在職証明書等の提出及び健康診断の受診をしていただきます。
- ・傷病、その他職員として不適格となった場合は、内定を取り消す場合があります。
- ・法律の定めるところにより、採用後6か月は条件付採用となります。この期間の勤務成績により、正式採用しない場合があります。

6 給 与

- ・東大和市職員の給与に関する条例に基づき、給料及び諸手当が支給されます。
- ・学校卒業後の職歴等によって、一定の基準により加算があります。
- ・地域手当、期末勤勉手当のほか、状況に応じて、扶養手当、住居手当、通勤手当等各種手当が支給されます。

初任給及び数年勤務した場合の給与（モデルケース）

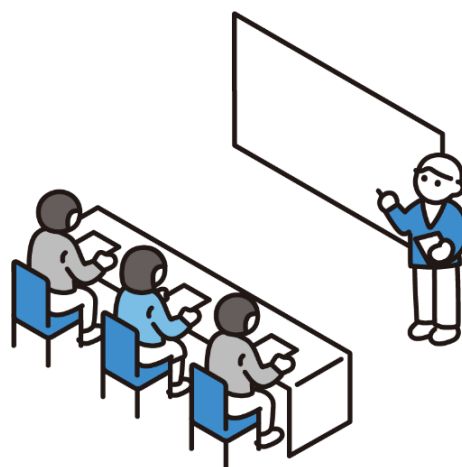
【大学卒業後、勤務した場合（22歳）】

給 料	地域手当	合 計
196,200円	23,544円	219,744円

【大学卒業後、正職員として民間企業に3年間勤務した場合（25歳）】

給 料	地域手当	合 計
212,800円	25,536円	238,336円

※ この初任給は、令和5年12月1日現在のもので、採用前に給与改定があった場合は、その定めるところによります。



9 福利厚生制度

休暇制度 (主なもの)	<ul style="list-style-type: none">・年次有給休暇（年間 20 日間、4 月採用の場合は 15 日）・特別休暇（慶弔休暇、夏季休暇、長期勤続休暇等）・介護休暇・介護時間・育児休業
人材育成制度	<ul style="list-style-type: none">・庁内研修制度 （新規採用職員研修、実務フォローアップ研修、接遇研修、各種 e ラーニング研修等）・庁外研修制度 （ワード・エクセル関連研修、図解表現力研修、ロジカルトレーニング研修等）・庁外派遣制度 （東京都、(特財) 東京都スポーツ文化事業団、(株)電通、プロフェッショナルスクール等）
その他	<ul style="list-style-type: none">・東京都市町村職員共済組合加入 （短期給付、長期給付、福祉事業等）・東大和市職員互助会加入 （結婚祝、出産祝、永年勤続者祝、人間ドック助成等）・定期健康診断、ストレスチェック、メンタルヘルス相談



問合せ

東大和市総務部職員課

〒207-8585 東京都東大和中央3丁目930番地

電話 042-563-2111 内線 1331・1334

メール shokuin@city.higashiyamato.lg.jp