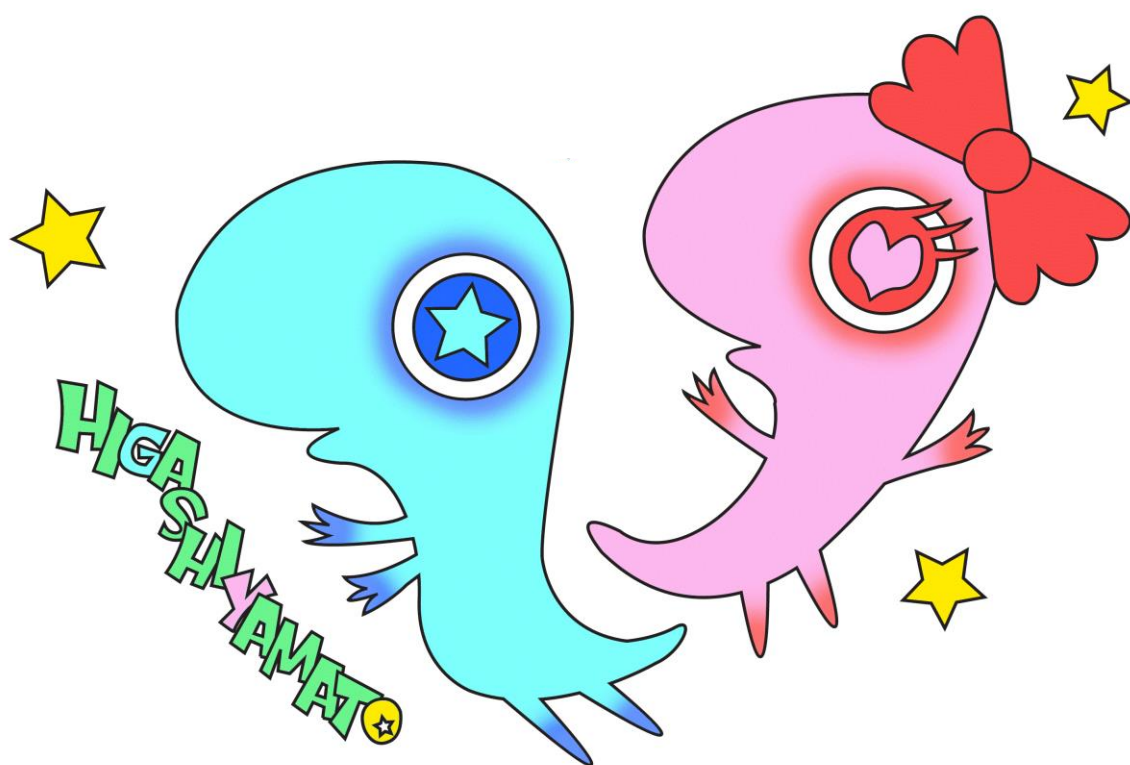


介護保険 サービス事業所一覧



東大和市

■目次■

介護保険サービスの種類	1
【ケアプランの作成】	
介護予防支援	3
居宅介護支援	4
【訪問系サービス】	
訪問介護（ホームヘルプサービス）	8
訪問リハビリテーション	11
訪問看護	12
【通所系サービス】	
通所介護（デイサービス）	14
通所リハビリテーション（デイケア）	18
【ショートステイ】	
短期入所生活介護（福祉系ショートステイ）	20
短期入所療養介護（医療系ショートステイ）	21
【地域密着型サービス】	
認知症対応型通所介護	23
地域密着型通所介護	24
小規模多機能型居宅介護	26
認知症対応型共同生活介護（グループホーム）	26
看護小規模多機能型居宅介護	26
【その他】	
福祉用具 貸与・販売	28
特定施設入居者生活介護	30
【施設サービス】	
介護老人福祉施設（特別養護老人ホーム）	32
介護老人保健施設	33
【事業所一覧】	
市内総合事業実施事業所一覧	34

※各事業所の情報につきましては、厚生労働省のホームページ「介護事業所・生活関連情報検索「介護サービス情報公表システム」（<https://www.kaigokensaku.mhlw.go.jp/>）にも掲載されていますのでご覧ください。

本事業所一覧のご利用にあたり、以下の点にご注意ください。

- ・掲載している事業所は、令和6年1月時点の情報をもとに作成しております。
- ・内容に関するお問い合わせは、当該事業所に直接お願いいたします。

介護保険サービスの種類

サービスの種類		サービス内容	
居宅サービス	介護予防支援	高齢者ほっと支援センターの職員が、要支援の方の希望や状況に応じたケアプランを作成し、介護予防サービス事業者等と連絡調整を行います。	
	居宅介護支援	介護支援専門員（ケアマネジャー）が、要介護の方の希望や状況に応じたケアプランを作成し、居宅サービス事業者等と連絡調整を行います。	
	家庭を訪問してのサービス	訪問介護（ホームヘルプサービス）	訪問介護員（ホームヘルパー）が家庭を訪問し、身体介護や日常生活の援助（家事等）を行います。
		訪問入浴介護	浴槽を積んだ入浴車で家庭を訪問し、入浴の介護を行います。
		訪問看護	看護師等が家庭を訪問し、看護を行います。
		訪問リハビリテーション	理学療法士等が家庭を訪問し、機能回復訓練を行います。
		居宅療養管理指導	医師・歯科医師・薬剤師等が家庭を訪問し、療養上の管理や指導を行います。
	施設を利用してのサービス	通所介護（デイサービス）	通所介護施設で、入浴や食事の介護、機能訓練等を日帰りで行います。
		通所リハビリテーション（デイケア）	介護老人保健施設や医療機関などで、入浴や食事の介護、機能訓練等を日帰りで行います。
		短期入所生活介護（福祉系ショートステイ）	介護老人福祉施設等に短期入所して、食事・入浴・排泄などの日常生活介護等を行います。
		短期入所療養介護（医療系ショートステイ）	介護老人保健施設等に短期入所して、日常生活介護、機能訓練などを行います。
	地域密着型サービス	認知症対応型通所介護	認知症高齢者がデイサービスセンター等に通い、リハビリテーションなどを行います。
		地域密着型通所介護	定員18人以下の通所介護事業所において、入浴や食事の介護、機能訓練等を日帰りで行います。
		小規模多機能型居宅介護	通所を中心に、利用者の選択に応じて宿泊・訪問サービスを組み合わせ、必要な支援を行います。
		認知症対応型共同生活介護（グループホーム）	認知症高齢者が少人数で共同生活を営み介護や機能訓練を行います。
		看護小規模多機能型居宅介護	訪問看護と小規模多機能型居宅介護の組み合わせによるサービスを行います。
	その他	福祉用具 貸与・販売	車椅子・特殊ベッド等の貸し出しや、ポータブルトイレ等を指定事業所から購入した際の費用を支給します。※支給金額に上限あり。
		住宅改修費の支給	手すりをつけたり、段差の解消等の小規模な改修を行った場合、費用を支給します。※支給金額に上限あり。
		特定施設入居者生活介護	有料老人ホームやケアハウス等において、介護を行います。
	施設サービス	介護老人福祉施設（特別養護老人ホーム）	自宅での生活が困難な、寝たきりや認知症の方の介護を行います。
介護老人保健施設		リハビリや介護が必要な方に、在宅生活を目指した機能訓練や介護を行います。	
介護医療院		療養病床等を有する病院等において、長期にわたって療養が必要な方に、医学的な介護などを行います。	

介護予防支援

- 要支援1、要支援2と認定された人に対し、高齢者ほっと支援センターに配置されているケアマネジャー等が下記業務を行います。

《 サービス内容 》

- 要介護認定等の申請・更新の手続の代行
- 介護予防サービス計画（ケアプラン）の作成
- サービスの予約や変更の連絡・調整

居宅介護支援

- 要介護1～要介護5と認定された人に対し、居宅介護支援事業所に配置されているケアマネジャーが下記業務を行います。

《 サービス内容 》

- 要介護認定等の申請・更新の手続きの代行
- 居宅サービス計画（ケアプラン）の作成
- 月1回利用者宅への訪問
- サービスの予約や変更の連絡・調整

法人名 社会福祉法人 向会		東大和市高齢者ほっと支援センターいもくぼ				
所在地	〒207-0033 東大和市芋窪3-1611-1	営業日	平日 ○	土 ○	日 ×	祝 ×
		営業時間	9:00~17:00			
サービス提供地域		芋窪・蔵敷・奈良橋・上北台・立野				
電話	042-563-8777	メール	hhcs-m@aioros.ocn.ne.jp			
FAX	042-590-3287	ホームページ	http://care-net.biz/13/mukoukai/			

法人名 社会福祉法人 多摩大和園		東大和市高齢者ほっと支援センターきよはら				
所在地	〒207-0011 東大和市清原1-1 34号棟1階	営業日	平日 ○	土 ○	日 ×	祝 ×
		営業時間	9:00~17:00			
サービス提供地域		仲原・清原・新堀・向原1.2.4.5丁目				
電話	042-590-1138 042-590-1183	メール	hot_kiyohara@icom.zaq.ne.jp			
FAX	042-590-1186	ホームページ	http://www.tamayamotoen.net/kiyohara/			

法人名 社会医療法人財団 大和会		東大和市高齢者ほっと支援センターなんがい				
所在地	〒207-0014 東大和市南街2-49-3	営業日	平日 ○	土 ○	日 ×	祝 ×
		営業時間	9:00~17:00			
サービス提供地域		南街・桜が丘・向原3.6丁目				
電話	042-566-8133	メール	houkatsu-hy@yamatokai.or.jp			
FAX	042-566-8134	ホームページ	http://www.yamatokai.or.jp/supportcenter			

法人名 社会福祉法人一石会		東大和市高齢者ほっと支援センターしみず				
所在地	〒207-0004 東大和市清水2-838-1	営業日	平日 ○	土 ○	日 ×	祝 ×
		営業時間	9:00~17:00			
サービス提供地域		多摩湖・湖畔・高木・狭山・清水・中央				
電話	042-843-6635	メール	houkatu.kazenoki@issekikai.jp			
FAX	042-843-6652	ホームページ	https://www.issekikai.jp/			

居宅介護支援

法人名 社会福祉法人向会		ケアプランニング向台				
所在地	〒207-0033 東大和市芋窪3-1611-1	営業日	平日	土	日	祝
		営業時間	○	○	×	○
電話	042-563-8776	メール	mukoudai@aiores.ocn.ne.jp			
FAX	042-590-3287	ホームページ	http://www.mukokukai.org/			

法人名 社会福祉法人一石会		風の樹居宅介護支援事業所				
所在地	〒207-0032 東大和市蔵敷3-873-1	営業日	平日	土	日	祝
		営業時間	○	×	×	○
電話	042-561-3899	メール	kyotaku.kazenoki@issekikai.jp			
FAX	042-561-3901	ホームページ	https://www.issekikai.jp/			

法人名 社会福祉法人多摩大和園		ケアマネジメントセンターやまと苑				
所在地	〒207-0003 東大和市狭山2-1264-5	営業日	平日	土	日	祝
		営業時間	○	○	×	○
電話	042-563-8162	メール	shien@yamatoen.net			
FAX	042-590-7747	ホームページ	http://www.tamayamatoen.net/			

法人名 有限会社さかのケアサービス		けやき				
所在地	〒207-0003 東大和市狭山4-1400-1-202	営業日	平日	土	日	祝
		営業時間	○	×	×	×
電話	042-843-9396 090-6545-2790	メール	skevaki65careolive@yahoo.co.jp			
FAX	042-843-5225	ホームページ				

法人名 (株)ピーデーメディカルケア		訪問ステーション桜街道				
所在地	〒207-0023 東大和市上北台3-429-2	営業日	平日	土	日	祝
		営業時間	○	×	×	×
電話	042-564-2214	メール	t.fukuda@pd-office.com			
FAX	042-516-8853	ホームページ	http://www.pdm-office.com			

法人名 社会福祉法人多摩大和園		ケアマネジメントセンターさくら苑				
所在地	〒207-0022 東大和市桜が丘2-122-4	営業日	平日	土	日	祝
		営業時間	○	○	×	○
電話	042-567-3919	メール	shien@sakuraen.net			
FAX	042-567-3967	ホームページ	http://www.tamayamotoen.net			

法人名 有限会社イーライフ		イーライフ				
所在地	〒207-0021 東大和市立野3-576-3 立野尾又ビル205号	営業日	平日	土	日	祝
		営業時間	○	○	×	×
電話	042-562-0324	メール	kaigo@ee-life.net			
FAX	042-562-0674	ホームページ	http://www.ee-life.net			

法人名 東大和市社会福祉協議会		東大和社協ケアマネジメントセンター				
所在地	〒207-0015 東大和市中心3-912-3	営業日	平日	土	日	祝
		営業時間	○	×	×	×
電話	042-564-0054	メール	keamane@higashiyamatoshakyou.or.jp			
FAX	042-564-3680	ホームページ	https://www.higashiyamatoshakyou.or.jp			

法人名 社会医療法人財団大和会		東大和病院ケアサポート				
所在地	〒207-0014 東大和市南街2-49-3	営業日	平日	土	日	祝
		営業時間	○	○	×	×
電話	042-567-8308	メール	caresupport-hy@yamatokai.or.jp			
FAX	042-567-8552	ホームページ	http://www.yamatokai.or.jp			

法人名 株式会社ニチイ学館		ニチイケアセンター東大和				
所在地	〒207-0014 東大和市南街5-44-7 シャリオ1F	営業日	平日	土	日	祝
		営業時間	○	×	×	×
電話	042-590-2151	メール	hstc70@nichiigakkan.co.jp			
FAX	042-590-2153	ホームページ	http://www.nichiigakkan.co.jp			

居宅介護支援

法人名 株式会社イコール		イコール東大和ケアマネセンター				
所在地	〒207-0016 東大和市仲原1-6-2	営業日	平日	土	日	祝
			○	○	×	○
		営業時間	9:00~18:00			
電話	042-567-8215	メール	cm@e-equal.jp			
FAX	042-567-5847	ホームページ	https://e-equal.jp			

法人名 株式会社ピュア・ハート		ケアマネジメントセンター・赤い糸				
所在地	〒207-0016 東大和市仲原3-13-24	営業日	平日	土	日	祝
			○	×	×	×
		営業時間	9:00~17:30			
電話	042-843-5903	メール	akaiito@pure-heart.co.jp			
FAX	042-590-1906	ホームページ	http://www.pure-heart.co.jp/care.html			

訪問系サービス

《 サービス内容 》

●訪問介護（ホームヘルプサービス）

訪問介護員（ホームヘルパー）が自宅を訪問し、入浴、排せつ、食事などの身体介護や調理、掃除、洗濯などの生活援助を行います。
本人以外のためにすることや、日常生活上の家事の範囲を超えることなどは介護保険の給付対象外となります。

●訪問看護

疾患等を抱えている人について、看護師等が自宅を訪問して、療養上の世話や診療の補助を行います。

●訪問リハビリテーション

居宅での生活行為向上等を目的として、理学療法士等が訪問し、リハビリテーションを行います。

訪問介護

法人名 社会福祉法人向会		ヘルパーステーション向台				
所在地	〒207-0033 東大和市芋窪3-1611-1	営業日	平日	土	日	祝
			○	○	×	○
		営業時間	8:30~17:30			
		訪問可能時間帯	8:30~17:30 (他応相談)			
電話	042-563-8775	メール	mukoudai@aiores.ocn.ne.jp			
FAX	042-590-3287	ホームページ	http://mukoukai.org/			

法人名 株式会社ケアアプローチ		ねこの手まごの手				
所在地	〒207-0031 東大和市芋窪3-1618-1	営業日	月・火・木・金・日・祝	水・土		
			○	○	半日	
		営業時間	9:00~17:00			
		訪問可能時間帯	24時間			
電話	042-516-8373	メール	arotai_aroma@outlook.jp			
FAX	042-569-8893	ホームページ	http://www.day-vegetable.jp			

法人名 (有)トーヤジャパン		おひさまヘルパーステーション				
所在地	〒207-0012 東大和市新堀3-11-7-101	営業日	平日	土	日	祝
			○	○	×	○
		営業時間	9:00~18:00			
		訪問可能時間帯	8:00~18:00			
電話	042-561-3006	メール	ohisama.helper@gmail.com			
FAX	042-849-4719	ホームページ	http://www.tohya-eve.jp			

法人名 社会福祉法人多摩大和園		ホームヘルパーステーションやまと苑				
所在地	〒207-0003 東大和市狭山2-1264-5	営業日	月・火・木・金・土・日・祝			
			○			
		営業時間	9:00~17:00			
		訪問可能時間帯	8:30~17:30 (他応相談)			
電話	042-563-8162	メール	help@yamatoen.net			
FAX	042-590-7747	ホームページ	http://www.tamavamatoen.net/			

法人名 合同会社 藍		ケアセンター 藍				
所在地	〒207-0004 東大和市清水6-1192-1 202	営業日	月・火・木・金・土・祝	日		
			○	○	×	
		営業時間	8:30~17:30			
		訪問可能時間帯	8:30~17:30 (他応相談)			
電話	042-511-8655	メール	carecenter_ai@icom.zaq.ne.jp			
FAX	042-511-8655	ホームページ	https://kissa-ai.jimdofree.com			

法人名 (株)ピーデーメディカルケア		訪問ステーション桜街道				
所在地	〒207-0023 東大和市上北台3-429-2	営業日	平日	土	日	祝
			○	×	×	×
		営業時間	8:30~17:30			
		訪問可能時間帯	8:30~17:30			
電話	042-564-2214	メール	t.fukuda@pd-office.com			
FAX	042-516-8853	ホームページ	http://www.pdm-office.com			

法人名 株式会社東京アシスト 福祉事業部		スマイルケア・サービスステーションころろ				
所在地	〒207-0021 東大和市立野1-12-33 東京アシストビル2F	営業日	月・火・木・金・土・祝	日		
			○	×		
		営業時間	9:00~18:00			
		訪問可能時間帯	8:00~18:00 (時間外、要相談)			
電話	042-566-8866	メール	smile-heart2832@msd.biglobe.ne.jp			
FAX	042-566-3833	ホームページ				

法人名 株式会社ケアリッツ・ アンド・パートナーズ		ケアリッツ玉川上水				
所在地	〒207-0014 東大和市南街5-97-15	営業日	月・火・木・金・土・日・祝			
			○			
		営業時間	9:00~18:00			
		訪問可能時間帯	8:00~19:00			
電話	042-569-8782	メール	tamagawajosui.s@careritz.co.jp			
FAX	042-569-8783	ホームページ	www.careritz.co.jp/station/houmon-tamagawajosui			

法人名 東大和市社会福祉協議会		東大和社協ホームヘルプステーション				
所在地	〒207-0015 東大和市中心3-912-3	営業日	平日	土	日	祝
			○	○	×	×
		営業時間	8:30~17:15			
		訪問可能時間帯	8:00~18:00※時間外・日曜 のサービスについては応相談			
電話	042-564-0038	メール	helper@higashiyamatoshakyou.or.jp			
FAX	042-564-3680	ホームページ	https://www.higashiyamatoshakyou.or.jp/			

法人名 一般社団法人かざまぐみ		ケアサポートきいぐみ				
所在地	〒207-0015 東大和市中心4-1043- 44 クレスト201	営業日	月	火~土	日	祝
			×	○	×	○
		営業時間	10:00~18:00			
		訪問可能時間帯	10:00~18:00 (他応相談)			
電話	042-843-6069	メール	info@kazamagumi.jp			
FAX	042-843-6095	ホームページ				

訪問介護

法人名 社会福祉法人幹福社会		幹福社会東大和事業所				
所在地	〒207-0014 東大和市南街1-22-6 シティコート南街1F	営業日	平日	土	日	祝
			○	×	×	×
		営業時間	9:00~17:00			
		訪問可能時間帯	24時間、365日			
電話	042-565-3739	メール	kaijo-vmt@mikifukushikai.jp			
FAX	042-565-3743	ホームページ				

法人名 社会医療法人財団大和会		東大和ヘルパーステーション				
所在地	〒207-0014 東大和市南街2-49-3	営業日	平日	土	日	祝
			○	○	×	×
		営業時間	8:30~17:00			
		訪問可能時間帯	応相談			
電話	042-567-8305	メール	houmon.kaigo@yamatokai.or.jp			
FAX	042-567-8306	ホームページ	http://www.yamatokai.or.jp/supportcenter/			

法人名 株式会社ニチイ学館		ニチイケアセンター東大和				
所在地	〒207-0014 東大和市南街5-44-7 シャリオ1F	営業日	平日	土	日	祝
			○	×	×	×
		営業時間	9:00~18:00			
		訪問可能時間帯	9:00~18:00			
電話	042-590-3210	メール	hstc70@nichiigakkan.co.jp			
FAX	042-590-2153	ホームページ	http://www.nichiigakkan.co.jp			

法人名 一般社団法人共生		訪問介護本舗スマイル東大和				
所在地	〒207-0014 東大和市南街2-113-2 ラ・ルミエール武蔵野205	営業日	月・火・木・金・土・日・祝			
			○			
		営業時間	9:00~18:00			
		訪問可能時間帯	応相談			
電話	042-843-6090	メール	mitsu.murano81@gmail.com			
FAX	042-843-6096	ホームページ	https://dayservicehonpo.jp/houmonsmilehigashiyamato/			

法人名 株式会社イコール		イコール東大和ヘルパーステーション				
所在地	〒207-0016 東大和市仲原1-6-2	営業日	平日	土	日	祝
			○	○	×	○
		営業時間	9:00~18:00			
		訪問可能時間帯	24時間 応相談			
電話	042-567-8210	メール	hs@e-equal.jp			
FAX	042-567-5847	ホームページ	https://e-equal.jp			

法人名 株式会社ピュア・ハート		ホームヘルプ・桃色珊瑚				
所在地	〒207-0016 東大和市仲原3-13-24	営業日	平日	土	日	祝
			○	△	△	△
		営業時間	8:30~17:00			
		訪問可能時間帯	8:00~18:00(基本)(応相談)			
電話	042-843-5904	メール	momiro@pure-heart.co.jp			
FAX	042-843-5908	ホームページ	http://www.pure-heart.co.jp/helper.html			

法人名 特定非営利活動法人ばくの会		NPO法人 ばくの会				
所在地	〒207-0013 東大和市向原2-1043-17	営業日	平日	土	日	祝
			○	×	×	○
		営業時間	9:00~17:00			
		訪問可能時間帯	8:00~18:00(応相談)			
電話	042-567-5892	メール	bakucc@hb.tp1.jp			
FAX	042-566-6340	ホームページ	https://www.bakuchanchi.org			

訪問リハビリテーション

法人名 社会医療法人財団大和会		社会医療法人財団大和会 東大和ホームケアクリニック 東大和訪問リハビリステーション				
所在地	〒207-0014 東大和市南街2-49-3	営業日	平日	土	日	祝
			○	○	×	△
		営業時間	8:30~17:00			
		訪問可能時間帯	8:30~17:00			
電話	042-562-5738	メール	h-horeha@yamatokai.or.jp			
FAX	042-567-8334	ホームページ	http://www.yamatokai.or.jp/supportcenter/			

法人名 医療法人徳寿会		訪問リハビリテーションプラチナ・ヴィラ東大和				
所在地	〒207-0033 東大和市芋窪6-1284-1	営業日	平日	土	日	祝
			○	○	×	○
		営業時間	8:30~17:30			
		訪問可能時間帯	電話等により、24時間連絡又は 緊急時体制可能			
電話	042-843-6557	メール				
FAX	042-843-9553	ホームページ	http://www.platinum-villa.jp/			

訪問看護

法人名 株式会社 ITU		すまいる訪問看護ステーション				
所在地	〒207-0021 東大和市立野1-18-11 リライズ東大和101	営業日	平日	土	日	祝
			○	×	×	×
		営業時間	8:45~17:45			
		訪問可能時間帯	9:00~17:30 (緊急時、応相談)			
電話	042-516-8616	メール	info@itu5.co.jp			
FAX	042-516-8617	ホームページ	http://www.itu5.co.jp			

法人名 株式会社はればれ		訪問看護ステーションはればれ 東大和支所				
所在地	〒207-0015 東大和市中心4-922-1 1トップヒルズ101	営業日	平日	土	日	祝
			○	×	×	×
		営業時間	9:00~17:00			
		訪問可能時間帯	原則として 9:00~17:00			
電話	042-843-9810	メール	harebare-01@tbz.t-com.ne.jp			
FAX	042-843-9809	ホームページ	http://www2.tbb.t-com.ne.jp/harebare/1.html			

法人名 社会医療法人財団大和会		東大和訪問看護ステーション				
所在地	〒207-0014 東大和市南街2-49-3	営業日	平日	土	日	祝
			○	○	×	×
		営業時間	8:30~17:00			
		訪問可能時間帯	9:00~16:30 (緊急対応24時間365日)			
電話	042-567-4134	メール	yamato-houkan@yamatokai.or.jp			
FAX	042-567-8306	ホームページ	http://www.yamatokai.or.jp/supportcenter/			

法人名 株式会社ピュア・ハート		訪問看護ステーション・青い空				
所在地	〒207-0016 東大和市仲原3-13-24	営業日	平日	土	日	祝
			○	○	×	×
		営業時間	9:00~17:15			
		訪問可能時間帯	緊急時は24時間訪問可能			
電話	042-590-1905	メール	info@pure-heart.co.jp			
FAX	042-843-5908	ホームページ	http://www.pure-heart.co.jp			

法人名 合同会社真		訪問看護ステーション心				
所在地	〒207-0012 東大和市新堀1-1420-1 1コーポあずみの306	営業日	平日	土	日	祝
		開設年月日	○	○	○	○
		営業時間	9:00~17:00			
		訪問可能時間帯	24時間可能			
電話	042-843-6888	メール				
FAX	042-843-6889	ホームページ				

通所系サービス

《 サービス内容 》

●通所介護（デイサービス）

通所介護施設で、食事、入浴などの日常生活上の支援や、生活行為向上のための支援を日帰りで行います。

※定員18人以下の小規模通所介護事業所は、地域密着型サービスとなります。

●通所リハビリテーション（デイケア）

介護老人保健施設や医療機関などで、食事、入浴などの日常生活上の支援や生活行為向上のためのリハビリテーションを日帰りで行います。

通所介護

法人名 社会福祉法人向会		在宅サービスセンター向台				
所在地	〒207-0033 東大和市芋窪3-1611-1	営業日	平日	土	日	祝
		営業時間	8:15~17:15			
		サービス提供時間	8:30~16:30			
電話	042-563-8775	メール	mukoudai@aioros.ocn.ne.jp			
FAX	042-590-3287	ホームページ	http://mukokouai.org/			

法人名 社会福祉法人一石会		デイサービスセンター風の樹				
所在地	〒207-0032 東大和市蔵敷3-873-1	営業日	平日	土	日	祝
		営業時間	8:30~17:30			
		サービス提供時間	9:00~17:00			
電話	042-561-3882	メール	day.kazenoki@issekikai.jp			
FAX	042-561-3901	ホームページ	https://www.issekikai.jp			

法人名 (株)日本エルダリーケアサービス		デイホームゆりの木東大和				
所在地	〒207-0031 東大和市奈良橋6-761-1	営業日	平日	土	日	祝
		営業時間	8:00~18:00			
		サービス提供時間	9:00~17:00			
電話	042-567-8710	メール	higashiyamato-day@elderly.jp			
FAX	042-590-0482	ホームページ				

法人名 社会福祉法人多摩大和園		サービスセンターやまと苑				
所在地	〒207-0003 東大和市狭山2-1264-5	営業日	平日	土	日	祝
		営業時間	8:30~17:30			
		サービス提供時間	9:30~16:30			
電話	042-563-8163	メール	day@yamatoen.net			
FAX	042-565-5170	ホームページ	http://www.tamayamatoen.net/			

法人名 株式会社アズ・ライフケア		あずみ苑東大和				
所在地	〒207-0003 東大和市狭山4-1483-3	営業日	平日	土	日	祝
		営業時間	8:30~17:30			
		サービス提供時間	9:30~16:45			
電話	042-561-4165	メール				
FAX	042-561-4160	ホームページ	http://www.azumien.jp			

法人名 株式会社いでしたケアサービス		いでしたリハビリステーション上北台				
所在地	〒207-0023 東大和市上北台1-2-6	営業日	平日	土	日	祝
			○	○	×	○
		営業時間	8:30~17:30			
		サービス提供時間	9:00~12:30 13:30~17:00			
電話	042-843-5103	メール	admin@ideshita-care.jp			
FAX	042-843-5104	ホームページ	http://www.ideshita-care.jp/			

法人名 株式会社いでしたケアサービス		デイサービス「いでしたのやすらぎ」				
所在地	〒207-0023 東大和市上北台3-469-1	営業日	平日	土	日	祝
			○	○	×	○
		営業時間	8:30~17:30			
		サービス提供時間	9:00~17:00			
電話	042-843-8851	メール	yasuragi@ideshita-care.jp			
FAX	042-843-8852	ホームページ	http://www.ideshita-care.jp/			

法人名 社会福祉法人多摩大和園		サービスセンターさくら苑				
所在地	〒207-0022 東大和市桜が丘2-122-4	営業日	平日	土	日	祝
			○	○	×	○
		営業時間	8:30~17:30			
		サービス提供時間	9:00~17:00			
電話	042-566-3910	メール	sc@sakuraen.net			
FAX	042-567-3967	ホームページ	http://www.tamayamotoen.net			

法人名 (株)ツクイ		ツクイ東大和桜が丘				
所在地	〒207-0022 東大和市桜が丘4-287-1	営業日	平日	土	日	祝
			○	○	○	○
		営業時間	8:30~17:30			
		サービス提供時間	10:00~15:15			
電話	042-516-2355	メール	nigashiyamato-sakuragaoka@tsukui.net			
FAX	042-516-2356	ホームページ	http://www.tsukui.net			

法人名 株式会社アイサポート		たてのリハビリデイサービス				
所在地	〒207-0021 東大和市立野1-22-22	営業日	平日	土	日	祝
			○	○	×	×
		営業時間	9:00~17:00			
		サービス提供時間	(3時間以上4時間未満) 午前9:05~12:20 午後13:25~16:40土曜日(要支援のみ) 10:00~12:00			
電話	042-590-1644	メール	tateno-rds@drive.ocn.ne.jp			
FAX	042-590-1643	ホームページ	http://www.aisupport.info			

通所介護

法人名 アビリティーズ・ケアネット株式会社		アビリティーズ・デイサービスたての				
所在地	〒207-0021 東大和市立野1-25-8	営業日	平日	土	日	祝
			○	○	×	○
		営業時間	8:30~17:30			
		サービス提供時間	9:00~16:10			
電話	042-590-5912	メール	dstateno@abilities.jp			
FAX	042-590-5902	ホームページ	http://www.abilities.jp			

法人名 鹿島開発株式会社		デイサービス上水の杜たての				
所在地	〒207-0021 東大和市立野1-28-17	営業日	平日	土	日	祝
			○	×	×	×
		営業時間	8:30~17:30			
		サービス提供時間	9:00~16:00 (緩和・短時間・1日コースあり)			
電話	042-843-5291	メール	t_iousuinomori@kashima-kaihatu.co.jp			
FAX	042-843-5292	ホームページ	http://www.jyousuinomori.jp			

法人名 社会福祉法人向会		東大和市高齢者在宅サービスセンターむこうはら				
所在地	〒207-0013 東大和市向原3-10 13号棟1階	営業日	平日	土	日	祝
			○	○	×	○
		営業時間	8:30~17:00			
		サービス提供時間	9:00~17:00			
電話	042-567-5855	メール	mukohara@sa.il24.net			
FAX	042-567-5825	ホームページ	http://www.mukokukai.org			

法人名 株式会社多摩の彩り		メディカルサロン彩り2号店				
所在地	〒207-0014 東大和市南街4-8-1 石井ビル1階	営業日	平日	土	日	祝
			○	×	×	×
		営業時間	8:20~17:20			
		サービス提供時間	9:00~12:00 13:20~16:20			
電話	042-843-6887	メール	isaka@medicalsalonirodori.com			
FAX	042-843-6887	ホームページ	http://www.medicalsalonirodori.com			

法人名 社会福祉法人多摩大和園		東大和市高齢者在宅サービスセンターきよはら				
所在地	〒207-0011 東大和市清原1-1 34号棟1階	営業日	平日	土	日	祝
			○	○	×	○
		営業時間	8:30~17:30			
		サービス提供時間	9:00~15:30			
電話	042-590-1176	メール	kiyohara_ty@jcom.zaq.ne.jp			
FAX	042-590-1186	ホームページ	http://www.tamayamotoen.net			

法人名 株式会社 ツクイ		ツクイ東大和				
所在地	〒207-0011 東大和市清原4-6-4	営業日	平日	土	日	祝
			○	○	○	○
		営業時間	8:30~17:30			
		サービス提供時間	9:00~16:35			
電話	042-567-6537	メール	higashiyamato@tsukui.net			
FAX	042-567-6538	ホームページ	https://corp.tsukui.net			

法人名 株式会社ニチイ学館		ニチイケアセンター新堀				
所在地	〒207-0012 東大和市新堀3-12-1	営業日	平日	土	日	祝
			○	○	×	○
		営業時間	8:30~17:30			
		サービス提供時間	8:30~16:30			
電話	042-566-8166	メール	hstr03@nichiigakkan.co.jp			
FAX	042-566-8176	ホームページ	http://www.nichiigakkan.co.jp			

法人名 株式会社ビーナス		ビーナスプラス東大和				
所在地	〒207-0014 東大和市南街5-68-1 セント東大和1階	営業日	平日	土	日	祝
			○	○	×	○
		営業時間	8:30~17:30			
		サービス提供時間	1単位目:9:00~12:05 2単位目:13:30~16:35			
電話	042-843-5762	メール	vphigashiyamato@venus-comrade.co.jp			
FAX	042-843-5763	ホームページ	https://www.venus-comrade.co.jp/			

法人名 株式会社ウエルオフ西部		デイサービスセンターエクラシア東大和				
所在地	〒207-0033 東大和市芋窪6-1307-1	営業日	平日	土	日	祝
			○	○	○	○
		営業時間	9:00~18:00			
		サービス提供時間				
電話	050-6861-6819	メール				
FAX	042-843-6761	ホームページ				

通所リハビリテーション

法人名 医療法人徳寿会		介護老人保健施設 プラチナ・ヴィラ東大和				
所在地	〒207-0033 東大和市芋窪6-1284-1		平日	土	日	祝
			○	○	×	○
		営業時間	8:30~17:30			
		サービス提供時間	営業日の8:30~17:30			
電話	042-843-6557	メール	pvh-soudan@t-group.net			
FAX	042-843-9553	ホームページ	https://www.platinum-villa.jp/			

法人名 社会医療法人財団大和会		介護老人保健施設 東大和ケアセンター				
所在地	〒207-0014 東大和市南街1-13-1	営業日	平日	土	日	祝
			○	○	×	○
		営業時間	8:30~17:00			
		サービス提供時間	10:00~16:00(6時間以上7時間未満)10:00~13:30(3時間以上4時間未満)14:00~16:00(要支援のみ)			
電話	042-566-6631	メール	yamatokai.hcc.soudan@mx3.alha-web.ne.jp			
FAX	042-566-6632	ホームページ	https://www.yamatokai.or.jp			

ショートステイ

《 サービス内容 》

●短期入所生活介護（福祉系ショートステイ）

介護老人福祉施設等に短期間入所して、日常生活上の支援や機能訓練などが受けられます。

●短期入所療養介護（医療系ショートステイ）

介護老人保健施設等に短期間入所して、日常生活上の支援や機能訓練などが受けられます。

短期入所生活介護

法人名 社会福祉法人向会		向台老人ホーム	
所在地	〒207-0033 東大和市芋窪3-1638-2	受付時期	利用月の3か月前
		受付時間	9:00~17:30
		居室形態	従来型個室 多床室(4人)
電話	042-562-6787	メール	mukoudai@mukoukai.org
FAX	042-564-1301	ホームページ	https://care-net.biz/13/mukoukai/

法人名 社会福祉法人一石会		特別養護老人ホーム風の樹	
所在地	〒207-0032 東大和市蔵敷3-873-1	受付時期	利用月の3か月前
		受付時間	9:00~18:00
		居室形態	ユニット型個室
電話	042-561-3855	メール	kazenoki@issekikai.jp
FAX	042-561-1356	ホームページ	https://www.issekikai.jp

法人名 社会福祉法人多摩大和園		やまと苑	
所在地	〒207-0003 東大和市狭山2-1264-5	受付時期	利用月の4か月前の1日 (日祝日は、翌平日)
		受付時間	9:00~17:00
		居室形態	従来型個室 多床室(4人)
電話	042-563-8181	メール	info@yamatoen.net
FAX	042-565-5170	ホームページ	http://www.tamayamatoen.net/

法人名 株式会社アズ・ライフケア		あずみ苑東大和	
所在地	〒207-0003 東大和市狭山4-1483-3	受付時期	3ヶ月前から受付
		受付時間	8:30~17:30
		居室形態	従来型個室
電話	042-561-4165	メール	
FAX	042-561-4160	ホームページ	http://www.azumien.jp

法人名 株式会社SOYOKAZE		東大和ショートステイそよ風	
所在地	〒207-0004 東大和市清水6-1250	受付時期	3ヶ月前から予約可能
		受付時間	9:00~18:00
		居室形態	ユニット型個室
電話	042-590-4165	メール	higashiyamatoss@sykz.co.jp
FAX	042-590-4175	ホームページ	https://www.sykz.co.jp

短期入所生活介護

法人名 社会福祉法人友遊会		ユニット型指定短期入所生活介護事業所 は〜とふる	
所在地	〒207-0022 東大和市桜が丘2-53-6	受付時期	利用月の3か月前の1日 (土日祝日は、翌平日)
		受付時間	9:00~17:30
		居室形態	ユニット型個室
電話	042-516-3985	メール	heartful-office@kyukokai.com
FAX	042-516-3986	ホームページ	http://www.kyukokai.com/yuyukai/heartful/

法人名 社会福祉法人多摩大和園		さくら苑	
所在地	〒207-0022 東大和市桜が丘2-122-4	受付時期	3か月前から受付。随時ご相談
		受付時間	9:00~17:30
		居室形態	従来型個室 多床室(4人)
電話	042-564-3939	メール	info@sakuraen.net
FAX	042-562-1293	ホームページ	http://www.tamayamotoen.net

短期入所療養介護

法人名 医療法人徳寿会		介護老人保健施設 プラチナ・ヴィラ東大和	
所在地	〒207-0033 東大和市芋窪6-1284-1	受付時間	8:30~17:00
		居室形態	従来型個室 多床室(4人)
電話	042-843-6557	メール	pvh-soudan@t-group.net
FAX	042-843-9553	ホームページ	https://www.platinum-villa.jp/

法人名 社会医療法人財団大和会		介護老人保健施設 東大和ケアセンター	
所在地	〒207-0014 東大和市南街1-13-1	受付時間	8:30~17:00
		居室形態	従来型個室 多床室(2人・4人)
電話	042-566-6631	メール	yamatokai.hcc.soudan@mx3.alha-web.ne.jp
FAX	042-566-6632	ホームページ	http://www.yamatokai.or.jp

地域密着型サービス

《 サービス内容 》

●認知症対応型通所介護

認知症の高齢者が、デイサービスを行う施設等に通い、日常生活上の世話や機能訓練などの介護（介護予防）サービスを受けられます。

●地域密着型通所介護

定員18人以下の小規模のデイサービスを行う施設等に通い、日常生活上の世話や機能訓練などの介護サービスを受けられます。

●小規模多機能型居宅介護

通所を中心に、利用者の選択に応じて訪問系のサービスや泊まりのサービスを組み合わせ、多機能な介護（介護予防）サービスを受けられます。

●認知症対応型共同生活介護（グループホーム）

認知症の高齢者が、共同生活をする住居で、日常生活上の世話や機能訓練などの介護（介護予防）サービスを受けられます。
要支援1の人は対象となりません。

●看護小規模多機能型居宅介護

小規模多機能型居宅介護のサービスに加え、必要に応じて訪問看護の複数のサービスを行います。

法人名 社会福祉法人向会		在宅サービスセンター向台				
所在地	〒207-0033 東大和市芋窪3-1611-1	営業日	平日	土	日	祝
			○	○	×	○
		営業時間	8:15~17:15			
		サービス提供時間	8:30~16:30			
電話	042-563-8775	メール	mukoudai@aioros.ocn.ne.jp			
FAX	042-590-3287	ホームページ	http://mukoukai.org/			

法人名 社会福祉法人多摩大和園		サービスセンターやまと苑				
所在地	〒207-0003 東大和市狭山2-1264-5	営業日	平日	土	日	祝
			○	○	×	○
		営業時間	8:30~17:30 (年末年始休業:12/29~1/3を除く)			
		サービス提供時間	9:30~16:30			
電話	042-563-8163	メール	day@yamatoen.net			
FAX	042-565-5170	ホームページ	http://www.tamayamatoen.net/			

法人名 社会福祉法人多摩大和園		サービスセンターさくら苑				
所在地	〒207-0022 東大和市桜が丘2-122-4	営業日	平日	土	日	祝
			○	○	×	○
		営業時間	8:30~17:30			
		サービス提供時間	9:00~17:00			
電話	042-566-3910	メール	sc@sakuraen.net			
FAX	042-567-3967	ホームページ	http://www.tamayamatoen.net			

地域密着型通所介護

法人名 イトップ株式会社		デイサービス本舗 夢湖畔				
所在地	〒207-0002 東大和市湖畔3-941-1	営業日	平日	土	日	祝
			○	○	○	○
		営業時間	9:00~18:00			
		サービス提供時間	9:30~17:30 19:00まで延長可(加算なし)			
電話	042-843-5264	メール	yumekohan@davservicehonpo.co.jp			
FAX	042-843-5267	ホームページ	http://davservicehonpo.jp/yumekohan/			

法人名 エンジョイ株式会社		デイサービス一期一笑 東大和				
所在地	〒207-0015 東大和市中心4-1071-9	営業日	平日	土	日	祝
			○	○	○	○
		営業時間	24時間営業			
		サービス提供時間	9:00~17:15			
電話	042-516-0519	メール	shimada@kaigo-ichigoichie.com			
FAX	042-516-0518	ホームページ				

法人名 株式会社カレント		デイサービスカレント東大和				
所在地	〒207-0014 東大和市南街3-16-1	営業日	平日	土	日	祝
			○	○	○	○
		営業時間	8:00~18:00			
		サービス提供時間	9:00~18:00			
電話	042-516-9991	メール	karento-hyt@outlook.jp			
FAX	042-516-9992	ホームページ	http://www.swell-group.net			

法人名 株式会社フジライフ		レコードブック東大和				
所在地	〒207-0014 東大和市南街5-68-1 セント東大和 1F	営業日	平日	土	日	祝
			○	×	×	○
		営業時間	8:30~17:30			
		サービス提供時間	9:00~12:15 13:45~17:00			
電話	042-843-9571	メール	higashiyamato-Chief@recordbook.jp			
FAX	042-843-9572	ホームページ	https://www.recordbook.jp/facility/higashiyamato/			

地域密着型通所介護

法人名 株式会社T・Kサポート		茶話本舗 デイサービス絆				
所在地	〒207-0014 東大和市南街5-70-3	営業日	平日	土	日	祝
			○	○	○	○
		営業時間	8:30~18:00 年末年始状況により休み			
		サービス提供時間	9:00~17:00			
電話	042-516-8763	メール	kizuna01@tbz.t-com.ne.jp			
FAX	042-516-8764	ホームページ	www.tksupport.co.jp			

法人名 合同会社Tomorrow Vision		デイサービス コスモス				
所在地	〒207-0016 東大和市仲原3-12-12	営業日	平日	土	日	祝
			○	×	×	○
		営業時間	8:30~18:00			
		サービス提供時間	9:00~12:15 13:45~17:00			
電話	042-800-1201	メール	info@higashiyamato-cosmos.com			
FAX	042-800-1201	ホームページ	http://higashiyamato-cosmos.com			

小規模多機能型居宅介護

法人名 社会福祉法人一石会		多機能ケアステーション風の樹	
所在地	〒207-0015 東大和市中央1-13-8	居室形態	個室 7室 リビング内宿泊スペース 2室
電話	042-561-5011	メール	t-care.kazenoki@issekikai.jp
FAX	042-561-5033	ホームページ	https://www.issekikai.jp/

認知症対応型共同生活介護

法人名 株式会社新東管理		高齢者グループホーム ヒューマン・ケア東大和	
所在地	〒207-0032 東大和市蔵敷2-480-2	居室形態	全室個室
電話	042-590-1311	受付時間	毎日 10時~16時
FAX	042-562-2078	メール	h-yamato@e-humancare.info
		ホームページ	http://www.e-humancare.info

法人名 社会福祉法人一石会		グループホーム風の樹	
所在地	〒207-0015 東大和市中央1-13-8	居室形態	全室個室
電話	042-561-5022	受付時間	9時~17時
FAX	042-561-5033	メール	g-home.kazenoki@issekikai.jp
		ホームページ	https://www.issekikai.jp/

法人名 株式会社SOYOKAZE		東大和グループホームそよ風	
所在地	〒207-0013 東大和市向原4-19-1	居室形態	全室個室
電話	042-566-6695	受付時間	9時~18時
FAX	042-847-6696	メール	higashiyamatogh@sykz.co.jp
		ホームページ	https://www.sykz.co.jp

看護小規模多機能型居宅介護

法人名 株式会社ピュア・ハート		マリーゴールド	
所在地	〒207-0016 東大和市仲原3-13-24	居室形態	全室個室
電話	042-843-7782	受付時間	9時~17時
FAX	042-843-7782	メール	marigold@pure.heart.co.jp
		ホームページ	https://www.pure-heart.co.jp

福祉用具貸与・販売

《 サービス内容 》

●福祉用具貸与

日常生活の自立を助けるための福祉用具を貸与します。

○貸与の対象

- ・手すり（工事をともなわないもの）
- ・特殊寝台☆
- ・歩行器
- ・床ずれ防止用具☆
- ・歩行補助つえ
- ・体位変換器☆
- ・車いす☆
- ・認知症老人徘徊感知器☆
- ・車いす付属品☆
- ・移動用リフト（つり具を除く）☆
- ・自動排泄装置（尿のみを自動で吸引する機能の物を除く）★

☆の福祉用具は要介護2～5、

★の福祉用具は要介護4、5の人が対象になります。

※ただし、身体状況によっては例外的に対象となる場合もありますので、ケアマネジャーにご相談ください。

●特定福祉用具販売

入浴や排泄などに使用する福祉用具を指定事業所から購入した際、1年につき10万円を限度としてその購入費の負担割合に応じた額を支給します。

※支払方法については、償還払い（利用者が購入費全額を支払い、市から利用者へ介護給付分の支給が行われる方法）と、受領委任払い（利用者が、受領委任払い取扱事業者に自己負担分を支払い、市から事業者へ介護給付分の支払が行われる方法）の2通りあります。

○販売の対象

- ・腰掛便座
- ・簡易浴槽
- ・入浴補助用具
- ・移動用リフトのつり具
- ・特殊尿器

福祉用具 貸与・販売

法人名 社会医療法人財団大和会		村山大和レンタルケアステーション				
所在地	〒207-0014 東大和市南街2-49-3	営業日	平日	土	日	祝
		営業時間	○	○	×	×
		営業時間	8:30 ~ 17:00			
電話	042-567-8310	メール	mvrent-c.st@yamatokai.or.jp			
FAX	042-567-8306	ホームページ	https://www.yamatokai.or.jp/supportcenter/service/rental.html?from=root			

法人名 株式会社イコール		イコールケアプロダクツ				
所在地	〒207-0016 東大和市仲原1-6-2	営業日	平日	土	日	祝
		営業時間	○	○	×	○
		営業時間	9:00~18:00			
電話	042-508-3468	メール	cp@e-equal.jp			
FAX	042-567-5847	ホームページ	https://e-equal.jp			

法人名 株式会社イノベーションオブメディカルサービス		株式会社イノベーションオブメディカルサービス 東大和営業所				
所在地	〒207-0013 東大和市向原4-34-7	営業日	平日	土	日	祝
		営業時間	○	○	×	×
		営業時間	8:30~17:00 (レンタルの緊急時、用具故障時などは24時間対応)			
電話	042-516-1313	メール	higashiyamato@ims-inc.co.jp			
FAX	042-516-1311	ホームページ	http://www.ims-inc.co.jp			

特定施設入居者生活介護

有料老人ホームなどに入居している高齢者に、日常生活上の支援や介護を提供します。

特定施設入居者生活介護

法人名 株式会社レイクス21		プラチナ・シニアホーム東大和	
所在地	〒207-0004 東大和市清水6-1105-1	居室形態	個室のみ
電話	042-516-1521	メール	sh.higashiyamato@lakes21.co.jp
FAX	042-516-1522	ホームページ	http://www.lakes21.co.jp

法人名 アビリティーズ・ケアネット(株)		気まま館東大和	
所在地	〒207-0021 東大和市立野1-25-8	居室形態	全室個室
電話	042-590-5901	メール	km-hyamato@abilities.jp
FAX	042-590-5902	ホームページ	https://www.abilities.jp/

法人名 SOMPOケア株式会社		そんぽの家 上北台	
所在地	〒207-0021 東大和市立野2-3-11	居室形態	個室
電話	042-566-8822	メール	
FAX	042-566-8823	ホームページ	http://www.sompocare.com

法人名 SOMPOケア株式会社		SOMPOケア ラヴィーレ東大和	
所在地	〒207-0016 東大和市仲原4-7-1	居室形態	全室個室
電話	042-565-4165	メール	lv_higashiyamato@sompocare.com
FAX	042-565-4182	ホームページ	http://www.sompocare-next.jp

法人名 長谷工シニアウエルデザイン		ブランチエールケア玉川上水	
所在地	〒207-0022 東大和市桜が丘4-29-4	居室形態	個室
電話	042-590-0336	メール	tsubasa_nakajima@haseko-senior.co.jp
FAX	042-590-0337	ホームページ	http://www.centurylife.co.jp/tamagawa/

法人名 ALSOK介護株式会社		アミカの郷 東大和	
所在地	〒207-0032 東大和市蔵敷1-433-1	居室形態	全室個室
電話	042-590-3303	メール	tk_higashiyamato@kaigo.alsok.co.jp
FAX	042-563-3585	ホームページ	https://kaigo.alsok.co.jp

法人名 株式会社川島コーポレーション		サニーライフ東大和	
所在地	〒207-0033 東大和市芋窪5-1129-1	居室形態	全室個室
電話	042-563-0036	メール	
FAX		ホームページ	sunnylife-group.co.jp

施設サービス

《 サービス内容 》

●介護老人福祉施設（特別養護老人ホーム）

常時介護が必要で居宅での生活が困難な人が入居して、日常生活上の支援や介護が受けられます。

●介護老人保健施設

状態が安定している人が在宅復帰できるよう、リハビリテーションを中心としたケアを行います。

《 サービスの費用 》

介護保険施設に入所した場合、①サービス費の負担割合に応じた額、②居住費（滞在費）、③食費が利用者の負担となります。

※その他、日常生活費が利用者の負担となります。

介護老人福祉施設

法人名 社会福祉法人向会		向台老人ホーム	
所在地	〒207-0033 東大和市芋窪3-1638-2	居室形態	多床室(4人)
電話	042-562-6787	メール	mukoudai@mukokukai.org
FAX	042-564-1301	ホームページ	https://care-net.biz/13/mukokukai/

法人名 社会福祉法人一石会		特別養護老人ホーム風の樹	
所在地	〒207-0032 東大和市蔵敷3-873-1	居室形態	ユニット型個室
電話	042-561-3855	メール	kazenoki@issekikai.jp
FAX	042-561-1356	ホームページ	https://www.issekikai.jp

法人名 社会福祉法人多摩大和園		やまと苑	
所在地	〒207-0003 東大和市狭山2-1264-5	居室形態	従来型個室 多床室(2人・4人)
電話	042-563-8181	メール	info@yamatoen.net
FAX	042-565-5170	ホームページ	http://www.tamayamatoen.net/

法人名 社会福祉法人友遊会		特別養護老人ホームは〜とふる	
所在地	〒207-0022 東大和市桜が丘2-53-6	居室形態	ユニット型個室
電話	042-516-3985	メール	heartful-office@kyukokai.com
FAX	042-516-3986	ホームページ	http://www.kyukokai.com/yuyukai/heartful/

法人名 社会福祉法人多摩大和園		さくら苑	
所在地	〒207-0022 東大和市桜が丘2-122-4	居室形態	従来型個室 多床室(2人・4人)
電話	042-564-3939	メール	info@sakuraen.net
FAX	042-562-1293	ホームページ	http://www.tamayamatoen.net

介護老人保健施設

法人名 医療法人徳寿会		介護老人保健施設 プラチナ・ヴィラ東大和	
所在地	〒207-0014 東大和市芋窪6-1284-1	居室形態	従来型個室 多床室(4人)
電話	042-843-6557	メール	pvh-soudan@t-group.net
FAX	042-843-9553	ホームページ	http://www.platinum-villa.jp/

法人名 社会医療法人財団大和会		介護老人保健施設 東大和ケアセンター	
所在地	〒207-0014 東大和市南街1-13-1	居室形態	従来型個室 多床室(2人・4人)
電話	042-566-6631	メール	yamatokai.hcc.soudan@mx3.alha-web.ne.jp
FAX	042-566-6632	ホームページ	http://www.yamatokai.or.jp

市内総合事業実施事業所一覧

総合事業

訪問サービス（国基準相当）	所在地	電話番号	頁
ヘルパーステーション向台	芋窪3-1611-1	042-563-8775	8
おひさまヘルパーステーション	新堀3-11-7 コーポ三寿々101	042-561-3006	8
ホームヘルパーステーションやまと苑	狭山2-1264-5	042-563-8162	8
ケアセンター 藍	清水6-1192-1 202	042-511-8655	8
訪問ステーション桜街道	上北台3-429-2	042-564-2214	9
スマイルケア・サービスステーション こころ	立野1-12-33 東京アシストビル2階	042-566-8866	9
東大和社協ホームヘルパーステーション	中央3-912-3	042-564-0038	9
東大和ヘルパーステーション	南街2-49-3	042-567-8305	10
訪問介護本舗スマイル東大和	南街2-113-2 ラ・ルミエール武蔵野205号室	042-843-6090	10
ホームヘルプ・桃色珊瑚	仲原3-13-24	042-843-5904	11
NPO法人ばくの会	向原2-1043-17	042-567-5892	11
訪問サービス（緩和型）	所在地	電話番号	頁
ヘルパーステーション向台	芋窪3-1611-1	042-563-8775	8
おひさまヘルパーステーション	新堀3-11-7 コーポ三寿々101	042-561-3006	8
ホームヘルパーステーションやまと苑	狭山2-1264-5	042-563-8162	8
ケアセンター 藍	清水6-1192-1 202	042-511-8655	8
訪問ステーション桜街道	上北台3-429-2	042-564-2214	9
スマイルケア・サービスステーション こころ	立野1-12-33 東京アシストビル2階	042-566-8866	9
シルバーヘルパーステーション	中央3-912-3	042-565-0531	-
東大和社協ホームヘルパーステーション	中央3-912-3	042-564-0038	9
東大和ヘルパーステーション	南街2-49-3	042-567-8305	10
訪問介護本舗スマイル東大和	南街2-113-2 ラ・ルミエール武蔵野205号室	042-843-6090	10
イコールヘルパーステーション	仲原1-6-2	042-567-8210	10
ホームヘルプ・桃色珊瑚	仲原3-13-24	042-843-5904	11
NPO法人ばくの会	向原2-1043-17	042-567-5892	11

市内総合事業実施事業所一覧

通所サービス（国基準相当）	所在地	電話番号	頁
在宅サービスセンター向台	芋窪3-1611-1	042-563-8775	14
デイサービスセンター風の樹	蔵敷3-873-1	042-561-3882	14
デイホームゆりの木東大和	奈良橋6-761-1 1F	042-567-8710	14
デイサービス本舗 夢湖畔	湖畔3-941-1	042-843-5264	24
サービスセンターやまと苑	狭山2-1264-5	042-563-8163	14
あずみ苑東大和	狭山4-1483-3	042-561-4165	14
サービスセンターさくら苑	桜が丘2-122-4	042-566-3910	15
ツクイ東大和桜が丘	桜が丘4-287-1	042-516-2355	15
アビリティーズ・デイサービスたての	立野1-25-8	042-590-5912	16
デイサービス上水の杜たての	立野1-28-17	042-843-5291	16
デイサービス一期一笑 東大和	中央4-1071-9	042-516-0519	24
デイサービスカレント東大和	南街3-16-1	042-516-9991	24
メディカルサロン彩り2号店	南街4-8-1 石井ビル1階	042-843-6887	16
デイサービス・緑の大地	仲原3-14-13	042-843-5907	25
東大和市高齢者在宅サービスセンターむこうはら	向原3-10 13号棟1階	042-567-5855	16
東大和市高齢者在宅サービスセンターきよはら	清原1-1 34号棟1階	042-590-1176	17
ツクイ東大和	清原4-6-4	042-567-6537	17
ビーナスプラス東大和	南街5-68-1 セント東大和1階	042-843-5762	17
通所サービス（緩和型）	所在地	電話番号	頁
在宅サービスセンター向台	芋窪3-1611-1	042-563-8775	14
デイサービスセンター風の樹	蔵敷3-873-1	042-561-3882	14
デイホームゆりの木東大和	奈良橋6-761-1 1F	042-567-8710	14
デイサービス本舗 夢湖畔	湖畔3-941-1	042-843-5264	24
サービスセンターやまと苑	狭山2-1264-5	042-563-8163	14
いでしたりハピリステーション上北台	上北台1-2-6	042-843-5103	15
サービスセンターさくら苑	桜が丘2-122-4	042-566-3910	15
たてのリハビリデイサービス	立野1-22-22	042-590-1644	15
デイサービス上水の杜たての	立野1-28-17	042-843-5291	16
メディカルサロン彩り2号店	南街4-8-1 石井ビル1階	042-843-6887	16

市内総合事業実施事業所一覧

通所サービス（緩和型）	所在地	電話番号	頁
レコードブック東大和	南街5-68-1 セント東大和1F	042-843-9571	24
デイサービスコスモス	仲原3-12-12	042-800-1201	25
東大和市高齢者在宅サービスセンターむこうはら	向原3-10 13号棟1階	042-567-5855	16
東大和市高齢者在宅サービスセンターきよはら	清原1-1 34号棟1階	042-590-1176	17

東大和市高齢者ほっと支援センター

高齢者ほっと支援センターは、市内の65歳以上の方のさまざまな相談に応じる総合相談窓口です。福祉・医療の専門職が連携し、住み慣れた地域でいつまでも生活できるように支援します。相談は無料です。

高齢者ほっと支援センターいもくぼ 【所在】 芋窪3-1611-1 【電話】 042-563-8777 【担当地区】 芋窪・蔵敷・奈良橋・上北台・立野	高齢者ほっと支援センターきよはら 【所在】 清原1-1 34号棟1階 【電話】 042-590-1138 042-590-1183 【担当地区】 仲原・清原・新堀・向原1・2・4・5丁目
高齢者ほっと支援センターなんがい 【所在】 南街2-49-3 【電話】 042-566-8133 【担当地区】 南街・桜が丘・向原3・6丁目	高齢者ほっと支援センターしみず 【所在】 清水2-838-1 【電話】 042-843-6635 【担当地区】 多摩湖・湖畔・高木・狭山・清水・中央

利用日 月曜日～土曜日 午前9時～午後5時（祝日および12月29日～1月3日を除く）
※これらの時間帯以外及び年末年始でも、お急ぎの場合の電話での相談はいつでもお受けいたします。

東大和市高齢者見守りぼっくす

高齢者見守りぼっくすは、市内の65歳以上の方の見守り支援を専門とした相談窓口です。高齢者からの相談受付や生活状況の把握、関係機関と連携しながらネットワークを構築し見守り支援を行います。相談は無料です。

高齢者見守りぼっくすならはし 【所在】 奈良橋4-600 奈良橋市民センター2階 【電話】 042-566-8871 【担当地区】 芋窪・蔵敷・奈良橋・上北台・立野 【定休日】 日・月・祝日・年末年始	高齢者見守りぼっくすしんぼり 【所在】 新堀3-6-1 新堀地区会館2階 【電話】 042-516-9916 【担当地区】 仲原・清原・新堀・向原1・2・4・5丁目 【定休日】 木・日・祝日・年末年始
高齢者見守りぼっくすなんがい 【所在】 南街2-49-3 在宅サポートセンター1階 【電話】 042-590-1330 【担当地区】 南街・桜が丘・向原3・6丁目 【定休日】 日・月・祝日・年末年始	高齢者見守りぼっくすしみず 【所在】 清水2-838-1 【電話】 042-843-8178 【担当地区】 多摩湖・湖畔・高木・狭山・清水・中央 【定休日】 日・月・祝日・年末年始

※開所時間はいずれも午前9時～午後5時となります。

掲載している事業所は、令和6年1月現在の情報をもとに作成しています。
再生紙を使用しています。

【編集・発行】
東大和市健幸いきいき部介護保険課
〒207-8585
東大和市中央3-930
電話 042-563-2111
FAX 042-563-5930