

# 東大和市職員採用試験募集要項

## 【専門人材通年採用枠】

(電気技術)

### 技術職急募。

受付期間内ならいつでも受けられる！

筆記試験は論文試験のみ！



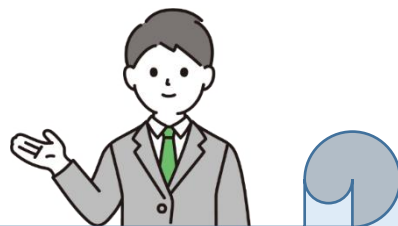
受付期間 令和8年4月1日(水)～令和9年3月31日(水)

(上記の受付期間内において、随時の申込みに対応します。)

令和8年4月  
東京都東大和市

# ようこそ 東大和市へ

Welcome to Higashiyamato City



「未来につながる市政」を目指すため、1番重要なものは「ヒト」を活かすことであると私たちは考えています。

様々な市民のニーズに応え、より良いサービスを提供するためには、市の職員と組織のポテンシャルを最大限に引き出すことが必要です。

また、市職員のワーク・ライフ・バランスの充実と女性の活躍推進により、生産性の高い職場環境の構築を図るとともに、多様な人材に選ばれる職場を目指しています！

## ★勤務間インターバル宣言

働き方改革の一環として、市職員の健康保持と、生産性の高い職場環境の構築を図るため、勤務の終業時刻と次の勤務の始業時刻の間に、11時間以上の休息時間を確保します。

## ★女性の再就職応援宣言

職員募集に当たり、昨年度から年齢枠の引上げや試験内容の見直しなどを行い、再就職を希望する女性を中心に応援しています！

## ★男性育休100%宣言

働き方改革の一環として、男性の育児休業取得率100%の実現を目指して取り組んでいます。

教養試験なし！  
公務員試験の  
受験対策は不要

全員面接を実施！  
人物重視の選考



## I 職種、応募資格及び採用予定人数

| 職 種      | 応 募 資 格   | 採用予定<br>人数 | 採用時期              |
|----------|---|------------|-------------------|
| 電気<br>技術 | 昭和57年4月2日以降に生まれ、令和4年4月以降、電気設備関係の設計、施工管理等の実務経験が申込時点において3年以上ある方 | 若干名        | 市と合格者の協議により決定します。 |

※ 応募資格には学歴要件はありません。なお、給与格付は、最終学歴によってⅠ類（大卒程度）、Ⅱ類（短大卒程度）、Ⅲ類（高卒程度）の区分のいずれかとなります。






○次のいずれかに該当する方は受験できません。

- ① 禁錮以上の刑に処せられ、その執行を終わるまでの者又はその執行を受けることがなくなるまでの者
- ② 日本国憲法施行の日以後において、日本国憲法又はその下に成立した政府を暴力で破壊することを主張する政党その他の団体を結成し、又はこれに加入した者
- ③ 活字印刷文による筆記試験に対応できない者

※ 性犯罪前科の有無についての確認が必要になる場合があります。

令和8年12月25日施行予定の学校設置者等及び民間教育保育等事業者による児童対象性暴力等の防止等のための措置に関する法律（令和6年法律第69号）に基づき、特定性犯罪の前科の有無を確認させていただく場合があります。

## 2 採用までの流れ（予定）

|  | 内 容  | 備 考  |
|--|--|--|
| 試験<br>エントリー<br> | 官公庁・自治体求人サイトパブリックコ<br>ネクトで以下の①～③の手順で試験エン<br>トリーまで行ってください。<br>①会員登録<br>②プロフィール編集<br>③試験エントリーフォームに登録 | 【試験申込フォーム】<br>申込フォームによる申込み   |
| 試験日の調整<br>      | 試験日程についての協議  | 申込完了後、調整して<br>通知します。   |
| 第一次試験<br>     | 論文試験、性格適性検査  | 【日程】申込完了後、調整して<br>通知します。<br>【会場】東大和市役所<br>論文試験、性格適性検査、面<br>接試験は同日に実施します。 |
|  | 面接試験   |  |
| 第二次試験<br>     | 個別面接試験   | 【日程】第一次試験合格者と協<br>議の上決定<br>【会場】東大和市役所                                    |
| 合格者決定<br>     | 合否の結果通知  | 入職時期については、合格通<br>知後、協議により決定します。  |

### 3 試験エントリー

#### (1) エントリー方法

①メールアドレスを用意

下記ドメインの受信許可設定をしてください。

@city.higashiyamato.lg.jp ・ @public-connect.jp

②官公庁・自治体求人サイト「パブリックコネクト」へアクセス

下記 URL 又は二次元コードからアクセスしてください。

③「パブリックコネクト」で会員登録及びプロフィール編集

「【パブリックコネクト】会員登録のお願い」というメールが届くので指示に従ってください。(迷惑メールに分類される場合がありますので、ご注意ください。)

※すでに会員の方は再登録の必要はありません。

※顔写真は、申込前6か月以内に撮影した上半身・脱帽・正面向きのものをアップロードしてください。

④試験エントリーフォームに登録

【パブリックコネクト「東大和市役所」ページの URL・二次元コード】

<https://public-connect.jp/employer/20884>



#### (2) エントリー期間

令和8年4月1日(水)から令和9年3月31日(水)まで

※上記(1)の①~④全て終了することでエントリー完了となります。

#### (3) 注意事項

- ・申込みの際に入力内容に不備がある場合は、受付できません。
- ・同一年度中に同一試験には申込みができません。
- ・複数の職種に申し込むことはできません。
- ・試験内容に関するお問い合わせについては一切お答えしかねます。
- ・職員採用試験は、市民の貴重な税金を使って実施します。試験を申し込まれた方は、必ず受験してください。

#### (4) エントリーフォーム入力内容

- ・東大和市の志望動機等、計6問の設問があります。

## 4 試験の方法

### (1) 第一次試験

試験科目及び内容

- ・論文試験（1,200字程度・90分）
- ・性格適性検査（60分）
- ・個人面接

### (2) 第二次試験

- ・個人面接



## 5 採用

- ・内定者の採用時期は東大和市と協議となります。
- ・内定者には、卒業証明書、在職証明書等の提出及び健康診断の受診をしていただきます。
- ・傷病、その他職員として不適格となった場合は、内定を取り消す場合があります。
- ・法律の定めるところにより、採用後6か月は条件付採用となります。この期間の勤務成績により、正式採用しない場合があります。

## 6 給与

- ・東大和市職員の給与に関する条例に基づき、給料及び諸手当が支給されます。
- ・学校卒業後の職歴等によって、一定の基準により加算があります。
- ・地域手当、期末勤勉手当のほか、状況に応じて、扶養手当、住居手当、通勤手当等各種手当が支給されます。
- ・昇任試験等は、民間企業等で一定の基準を満たした経験年数を有しており、かつ、入職後1年を経過してから受験可能です。

### 初任給（モデルケース）

【大学卒業後、正職員として民間企業に8年間勤務していた場合（30歳）】

| 給料       | 地域手当    | 合計       |
|----------|---------|----------|
| 267,700円 | 42,832円 | 310,532円 |

【大学卒業後、正職員として民間企業に13年間勤務していた場合（35歳）】

| 給料       | 地域手当    | 合計       |
|----------|---------|----------|
| 282,600円 | 45,216円 | 327,816円 |

※ この初任給は、令和8年4月1日現在のもので、採用前に給与改定があった場合は、その定めるところによります。



## 7 福利厚生制度

|                |   |
|----------------|---|
| 休暇制度<br>(主なもの) | <ul style="list-style-type: none"><li>・年次有給休暇（年間 20 日間、4 月採用の場合は 15 日）</li><li>・特別休暇（慶弔休暇、夏季休暇、長期勤続休暇等）</li><li>・介護休暇・介護時間</li><li>・育児休業</li></ul>  |
| 人材育成制度         | <ul style="list-style-type: none"><li>・庁内研修制度<br/>（新規採用職員研修、実務フォローアップ研修、接遇研修、各種 e ラーニング研修等）</li><li>・庁外研修制度<br/>（ワード・エクセル関連研修、Jw_cad 研修、デザイン思考研修等）</li><li>・庁外派遣制度<br/>（東京都、(株)電通、プロフェッショナルスクール等）</li></ul> |
| その他            | <ul style="list-style-type: none"><li>・東京都市町村職員共済組合加入<br/>（短期給付、長期給付、福祉事業等）</li><li>・東大和市職員互助会加入<br/>（結婚祝、出産祝、永年勤続者祝、人間ドック助成等）</li><li>・定期健康診断、ストレスチェック、メンタルヘルス相談</li></ul>                                 |

### 問合せ

#### 東大和市政策経営部人事課

〒207-8585 東京都東大和市中心 3 丁目 930 番地

電話 042-563-2111 内線 1331・1332

メール [shokuin@city.higashiyamato.lg.jp](mailto:shokuin@city.higashiyamato.lg.jp)