

東大和市職員採用試験募集要項 【専門人材通年採用枠】

(土木技術・建築技術)

技術職急募。

受付期間内ならいつでも受けられる！

筆記試験は論文試験のみ！



受付期間 令和6年4月1日(月)～令和7年3月31日(月)

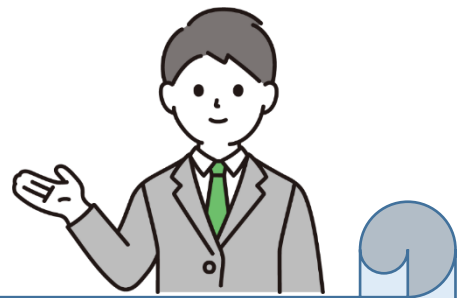
(上記の受付期間内において、随時の申込みに対応します。)

令和6年4月1日

東京都東大和市

はじめまして 東大和市

Welcome to Higashiyamato City



「未来につながる市政」を目指すため、1番重要なものは「ヒト」を活かすことであると私たちは考えています。

様々な市民のニーズに応え、より良いサービスを提供するためには、市の職員と組織のポテンシャルを最大限に引き出すことが必要です。

東大和市では市職員の健康保持と女性の活躍推進により、生産性の高い職場環境の構築を図るとともに、市の職員のポテンシャルを最大限に引き出すことができるよう、次の2つの宣言をしています！

●勤務間インターバル宣言

勤務の終業時刻と次の勤務の始業時刻の間に、11時間以上の休息時間を確保します。

●女性の再就職応援宣言

職員募集に当たり、年齢枠の引上げや試験内容の見直しなどを行い、再就職を希望する女性を中心に幅広く応援します。



I 職種、応募資格及び採用予定人数

職種	応募資格	採用予定人数	採用時期
土木技術	昭和 60 年 4 月 2 日以降に生まれ、平成 31 年 4 月以降、土木関係の設計、施工管理等の実務経験が申込時点において 3 年以上ある方	5 人程度	市と最終合格者の協議により決定します。
建築技術	昭和 60 年 4 月 2 日以降に生まれ、平成 31 年 4 月以降、建築関係の設計、施工管理等の実務経験が申込時点において 3 年以上ある方	2 人程度	

※ 応募資格には学歴要件はありません。なお、給与格付は、最終学歴によってⅠ類（大卒程度）、Ⅱ類（短大卒程度）、Ⅲ類（高卒程度）の区分のいずれかとなります。

○次のいずれかに該当する方は受験できません。

- ① 禁錮以上の刑に処せられ、その執行を終わるまでの者又はその執行を受けることがなくなるまでの者
- ② 日本国憲法施行の日以後において、日本国憲法又はその下に成立した政府を暴力で破壊することを主張する政党その他の団体を結成し、又はこれに加入した者
- ③ 活字印刷文による筆記試験に対応できない者

2 採用までの流れ（予定）

	内 容	備 考
試験の申込み	申込み	【試験申込フォーム】 ①申込について、東大和市職員課へメール送付 ②申込フォームによる申込み
試験日の調整	試験日程についての協議 受験票の送付	①申込完了後、市の担当者と試験日程日の調整 ②日程調整後、受験票のフォーマットを送付しますので、申込フォームの送付完了メールに記載された5桁の受験番号及び氏名を記入し、試験当日に持参してください。
第一次試験	論文試験、性格適性検査 面接試験	【日程】 受験者と協議の上決定 【会場】 東大和市役所
第二次試験	個別面接試験	【日程】 第一次試験合格者と協議の上決定 【会場】 東大和市役所
合格者決定	合否の結果通知	通知時期については、試験の実施後に再度調整をします。

3 試験申込

(1) 申込方法

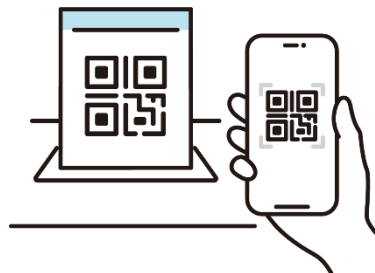
下記の東大和市の申込フォームから申込みをしてください。

下記フォームから申込み後、送信完了を通知するメールが届きますので、そのメールをもって申込みが完了となります。

【申込フォームの URL】

<https://logoform.jp/form/VfYv/542940>

【申込フォーム QR コード】



(2) 申込期間

令和6年4月1日（月）から令和7年3月31日（月）まで

上記期間内に、提出書類が東大和市に届いたことをもって、申込みとします。

(3) 注意事項

- ・申込みの際に入力内容に不備がある場合は、受付できません。
- ・申込フォームから申込み後、送信完了を通知するメールが届きます。受験番号等の試験に必要な情報が記載されているため大切に保管してください。
- ・申込み後、受験票様式の送付や申込内容等の確認をする場合がありますので、メールの受信拒否等をしている場合は、解除してください。
- ・複数の職種に申し込むことはできません。
- ・職員採用試験は、市民の貴重な税金を使って実施します。試験を申し込まれた方は、必ず受験してください。

(4) 申込フォームの入力事項

・基本情報

氏名、住所、生年月日、年齢、資格、学歴・職歴等

・顔写真

アップロードする写真のサイズは、縦4：横3、上半身脱帽、正面向とします。写真は、直近6か月以内に撮影されたものとします。

- ・東大和市の志望動機等、計6問の設問があります。

4 試験の方法

(1) 第一次試験

試験科目及び内容

- ・論文試験（1,200字程度・90分）
- ・性格適性検査（60分）
- ・個人面接

(2) 第二次試験

- ・個人面接



5 採用

- ・内定者の採用時期は東大和市と協議となりますが、同日前に採用される場合があります。
- ・内定者には、卒業証明書、在職証明書等の提出及び健康診断の受診をしていただきます。
- ・傷病、その他職員として不適格となった場合は、内定を取り消す場合があります。
- ・法律の定めるところにより、採用後6か月は条件付採用となります。この期間の勤務成績により、正式採用しない場合があります。

6 給与

- ・東大和市職員の給与に関する条例に基づき、給料及び諸手当が支給されます。
- ・学校卒業後の職歴等によって、一定の基準により加算があります。
- ・地域手当、期末勤勉手当のほか、状況に応じて、扶養手当、住居手当、通勤手当等各種手当が支給されます。
- ・昇任試験等は、民間企業等で一定の基準を満たした経験年数を有しており、かつ、入職後3年を経過してから受験可能です。

初任給（モデルケース）

【大学卒業後、正職員として民間企業に8年間勤務していた場合（30歳）】

給料	地域手当	合計
236,700円	28,404円	265,104円

【大学卒業後、正職員として民間企業に13年間勤務していた場合（35歳）】

給料	地域手当	合計
260,300円	31,236円	291,536円

※ この初任給は、令和5年12月1日現在のもので、採用前に給与改定があった場合は、その定めるところによります。



7 福利厚生制度

休暇制度 (主なもの)	<ul style="list-style-type: none">・年次有給休暇（年間 20 日間、4 月採用の場合は 15 日）・特別休暇（慶弔休暇、夏季休暇、長期勤続休暇等）・介護休暇・介護時間・育児休業
人材育成制度	<ul style="list-style-type: none">・庁内研修制度 （新規採用職員研修、実務フォローアップ研修、接遇研修、各種 e ラーニング研修等）・庁外研修制度 （ワード・エクセル関連研修、図解表現力研修、ロジカルトレーニング研修等）・庁外派遣制度 （東京都、(特財) 東京都スポーツ文化事業団、(株)電通、プロフェッショナルスクール等）
その他	<ul style="list-style-type: none">・東京都市町村職員共済組合加入 （短期給付、長期給付、福祉事業等）・東大和市職員互助会加入 （結婚祝、出産祝、永年勤続者祝、人間ドック助成等）・定期健康診断、ストレスチェック、メンタルヘルス相談

問合せ

東大和市総務部職員課

〒207-8585 東京都東大和市中心 3 丁目 930 番地

電話 042-563-2111 内線 1331・1334

メール shokuin@city.higashiyamato.lg.jp