



東大和市公示第 65 号

生産緑地法（昭和49年法律第68号）第10条の6第1項の規定により特定生産緑地の指定を解除したため、同法第10条の6第2項の規定において準用する第10条の2第4項の規定により、次のとおり公示する。

令和6年12月 19 日

東大和市長 和地 仁美

- 1 区域及び面積
別紙及び位置図指定のとおり

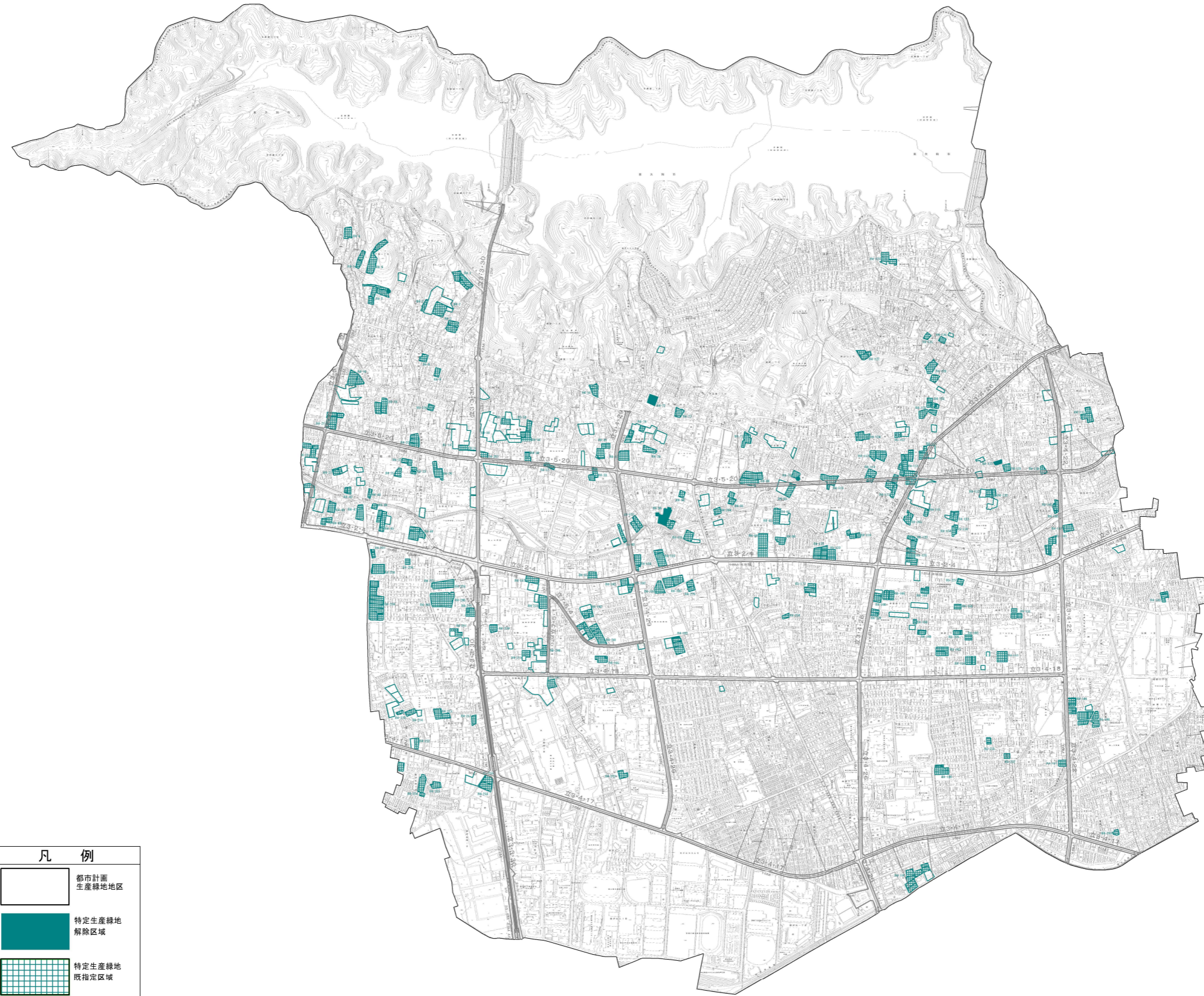
特定生産緑地（東大和市）の解除



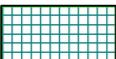
生産緑地法（昭和49年法律第68号）第10条の6第1項の規定に基づき特定生産緑地の指定を解除したため、同法第10条の6第2項の規定において準用する第10条の2第4項の規定により、次のとおり公示する。

番 号	位 置	面 積
R4-72	東大和市奈良橋二丁目地内	1,280 m ²
R4-99	東大和市奈良橋六丁目地内	2,330 m ²
R4-130	東大和市狭山四丁目地内	500 m ²

「区域は位置図指定のとおり」

東大和市特定生産緑地総括図
(東大和市決定)

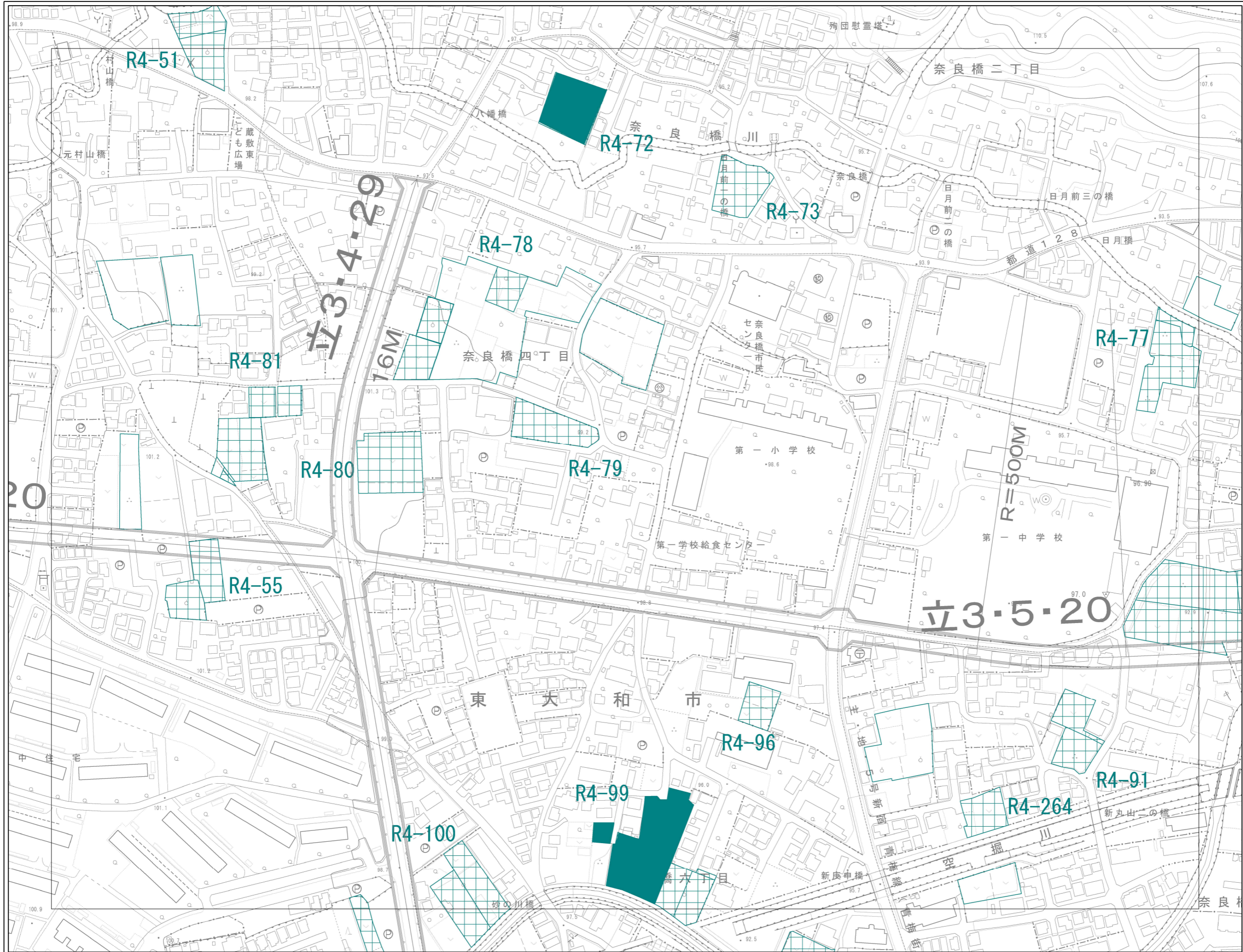
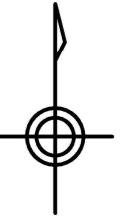


凡 例	
	都市計画 生産緑地地区
	特定生産緑地 解除区域
	特定生産緑地 既指定区域

令和6年12月作成

特定生産緑地（東大和市） 解除図

図面番号
1/2



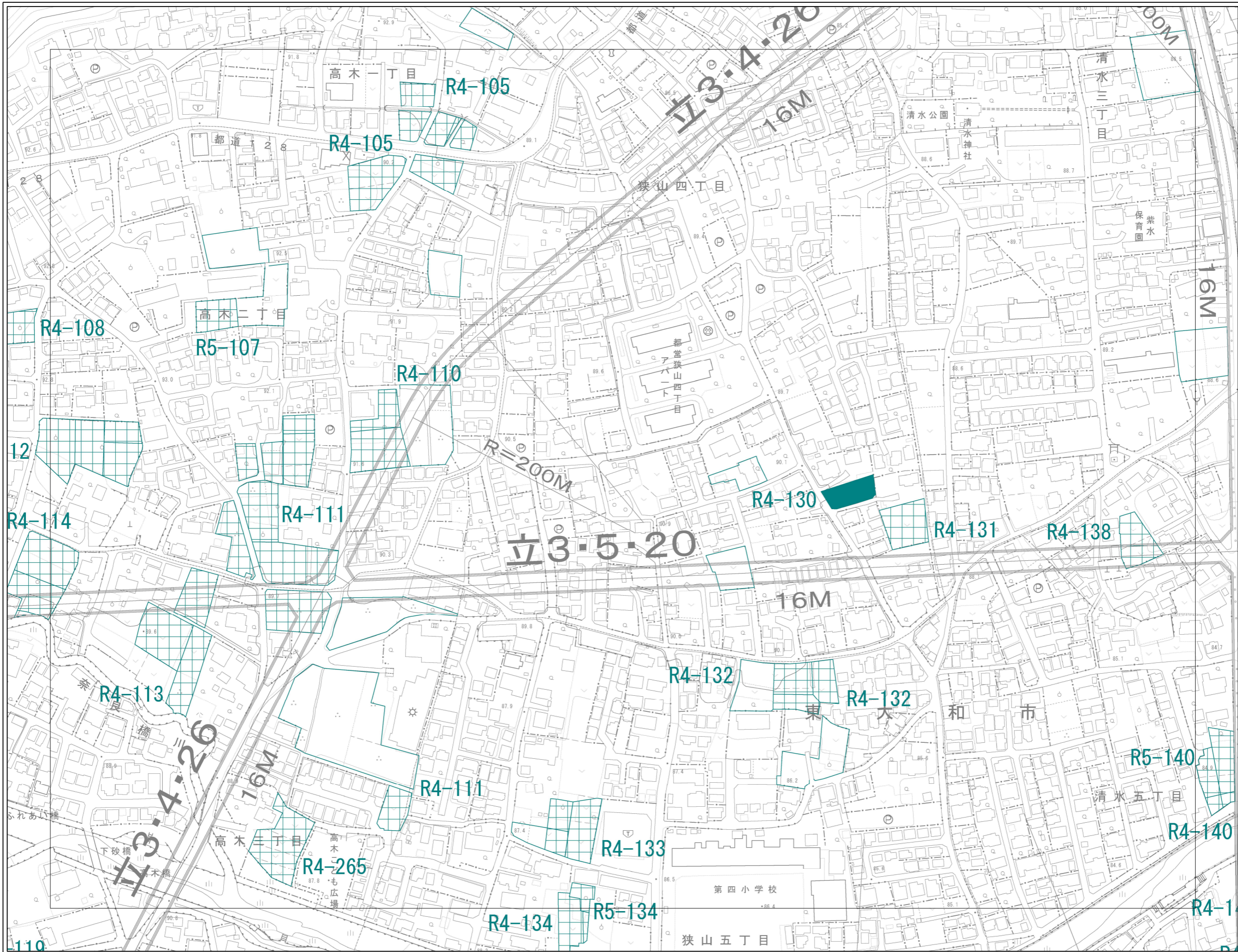
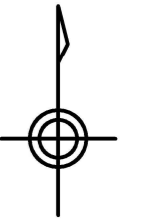
凡例	
	都市計画 生産緑地地区
	特定生産緑地 解除区域
	特定生産緑地 既指定区域

「この地図は、東京都知事の承認を受けて、東京都縮尺2,500分の1地形図を利用して作成したものである。(承認番号)6都市基交著第65号」
 「(承認番号)6都市基街都第93号、令和6年6月4日」

S=1:2,500 0 100 200m

特定生産緑地（東大和市） 解除図

図面番号
2/2



凡 例	
	都市計画 生産緑地地区
	特定生産緑地 解除区域
	特定生産緑地 既指定区域

「この地図は、東京都知事の承認を受けて、東京都縮尺2,500分の1地形図を利用して作成したものである。(承認番号)6都市基交著第65号」
 「(承認番号)6都市基街都第93号、令和6年6月4日」

S=1:2,500 0 100 200m