

# 東大和市実施計画（令和8年度～10年度）



令和7年12月

東大和市

# 目 次

## 1 実施計画の概要

- (1)実施計画とは ..... 1
- (2)重要施策と施策の体系 ..... 1

## 2 令和8年度～令和10年度主要事業

- 基本施策1 子どもたちの笑顔があふれるまちづくり ..... 5
- 基本施策2 健康であたたかい心のかよいあうまちづくり ..... 8
- 基本施策3 安全・安心で利便性が高いまちづくり ..... 9
- 基本施策4 心豊かに暮らせるまちづくり ..... 12
- 基本施策5 環境にやさしいまちづくり ..... 13
- 行財政－1 行財政運営、行政改革 ..... 14
- 行財政－2 公共施設等マネジメント ..... 16
- 行財政－3 協働、情報共有 ..... 17

## 3 財政収支の見通し ..... 19

- (1)経常的財政収支の見通し(一般会計) ..... 19
- (2)主要事業計上金額(一般会計) ..... 21
- (3)財政収支の見通し ..... 22

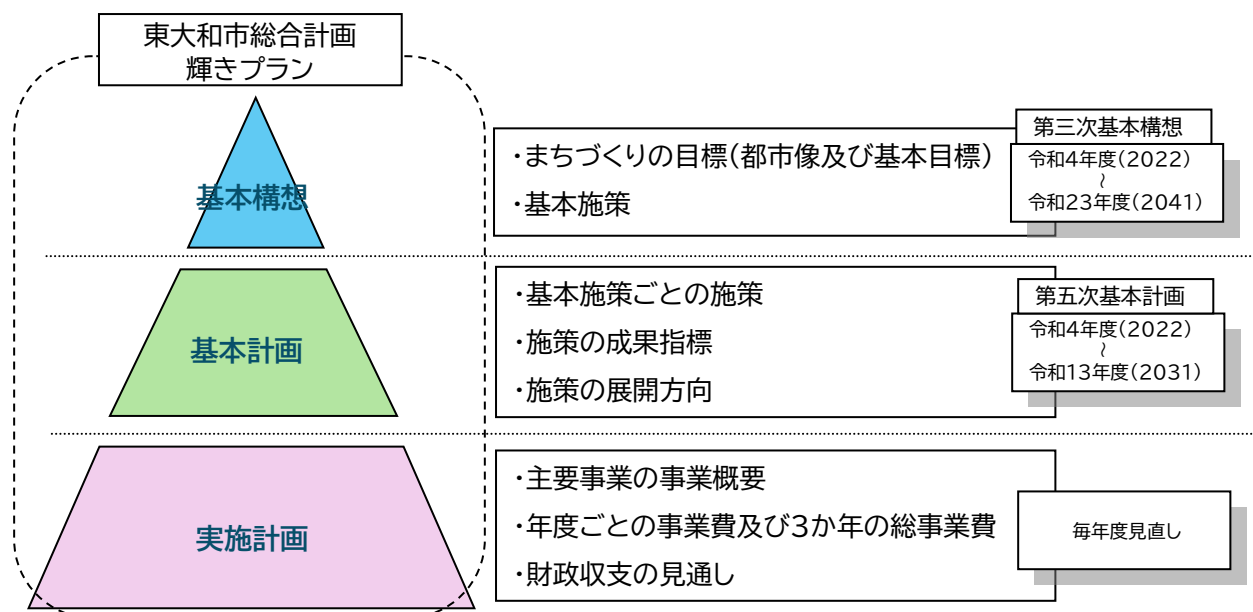


# 1 実施計画の概要

## (1) 実施計画とは

実施計画とは、市の最上位計画である総合計画『輝きプラン』における「基本計画」で示された施策を実現するために実施する事業のうち、主要なものを定めたもので、予算編成の指針となるものです。

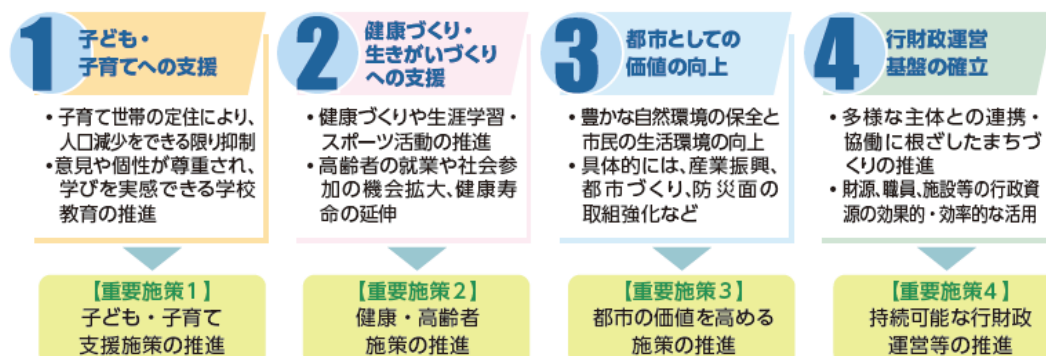
本実施計画の期間は、令和8年度から令和10年度までの3年間とし、毎年度、見直しを行います。



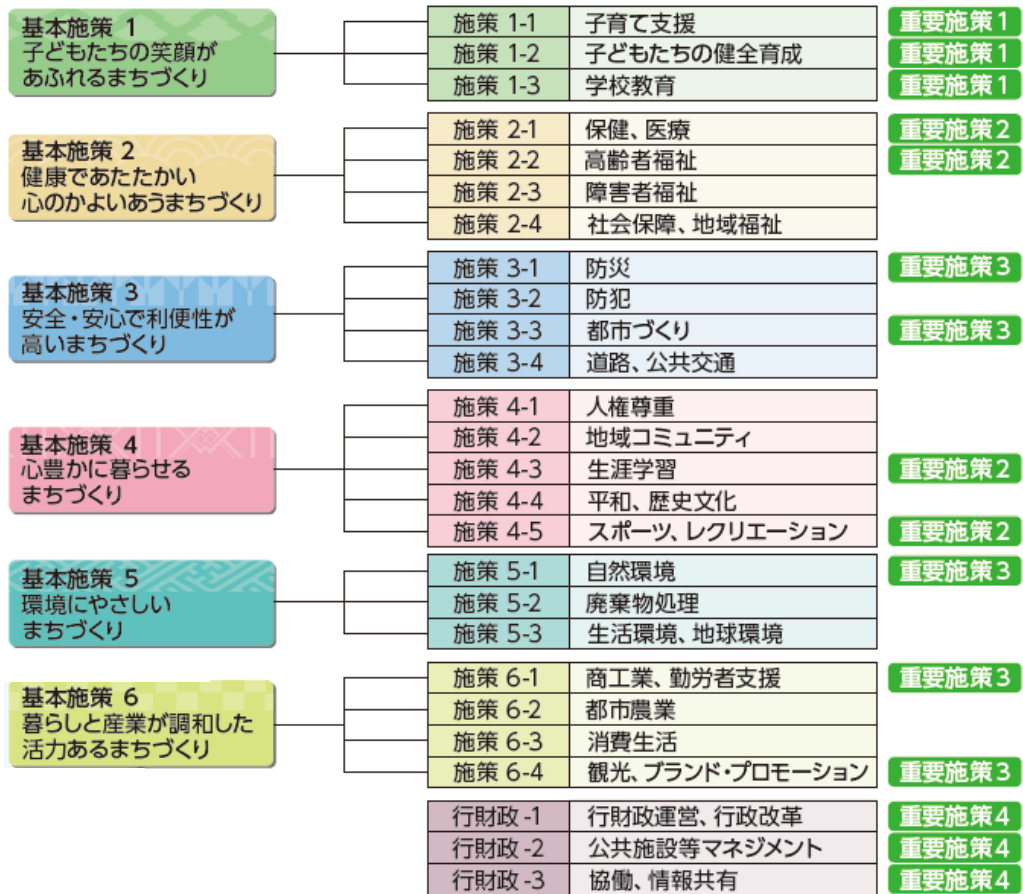
## (2) 重要施策と施策の体系

第五次基本計画では、社会・経済情勢、市の財政状況、第四次基本計画の達成状況及び市民等の意見を踏まえ、まちづくりの主要課題を整理し、それに対応する施策を重要施策として設定しています。限られた行政資源(財源、職員、施設等)を最適に活用しながら、これらの施策を重点的・優先的に推進していきます。

### 重要施策



## 施策の体系



## 令和8年度～令和10年度 主要事業一覧

### 【計画の見方】

○主要事業は、2ページの施策の体系に基づき、施策1-1から順に表示しています。

○また各施策内では、施策の「展開方向順」に展開方向に該当する事業を表示しています。

複数の施策に関連する事業であることから、本計画内で再掲したことを示します。

令和8年度から新規に開始した事業は、「新規事業」と表示します。それ以外は、前年度から続いている継続事業です。

### 基本施策1 子どもたちの笑顔があふれるまちづくり

#### 施策1-1 子育て支援

#### 展開方向1 安心して子どもを生み育てることができる環境づくり

| 事業名       | 令和8年度 | 令和9年度 | 令和10年度 | 備考(主管課)      |
|-----------|-------|-------|--------|--------------|
| 〇〇〇事業【再掲】 | 〇〇の委託 | 〇〇の委託 | —      | 新規事業<br>特別会計 |
| 事業費(千円)   | 3,500 | 1,000 | 2,500  | (〇〇〇課)       |

3か年の合計事業費額(見込み額)です。

各年度の事業予算額です。金額は、本計画策定時の見込み額です。

事業説明欄における「—」は、当該年度に実施予定がないことを示します。  
事業費欄における「—」は実施予定がないこと、又は予算を計上せず実施することを示します。

※事業費額の単位はいずれも千円単位です。





## 基本施策1 子どもたちの笑顔があふれるまちづくり

### 施策1-1 子育て支援

#### 展開方向1 安心して子どもを生み育てることができる環境づくり

| 事業名       |        | 令和8年度           | 令和9年度           | 令和10年度          | 備考(主管課)     |
|-----------|--------|-----------------|-----------------|-----------------|-------------|
| 心理相談業務の充実 |        | 心理相談員業務の委託(週5日) | 心理相談員業務の委託(週5日) | 心理相談員業務の委託(週5日) | (子ども家庭センター) |
| 事業費(千円)   | 21,888 | 7,296           | 7,296           | 7,296           |             |

| 事業名     |        | 令和8年度                      | 令和9年度 | 令和10年度 | 備考(主管課) |
|---------|--------|----------------------------|-------|--------|---------|
| 一時預かり事業 |        | 実施施設の増加(子育て支援施設)利用者負担軽減の実施 | 継続実施  | 継続実施   | 新規事業    |
| 事業費(千円) | 29,280 | 9,760                      | 9,760 | 9,760  | (保育課)   |

| 事業名         |         | 令和8年度          | 令和9年度   | 令和10年度  | 備考(主管課) |
|-------------|---------|----------------|---------|---------|---------|
| 南街区保育施設建設事業 |         | 土地の購入<br>工事の着工 | 工事      | 開設      | 新規事業    |
| 事業費(千円)     | 685,943 | 188,541        | 296,183 | 201,219 | (保育課)   |

| 事業名                           |         | 令和8年度   | 令和9年度   | 令和10年度  | 備考(主管課) |
|-------------------------------|---------|---------|---------|---------|---------|
| こども誰でも通園制度、多様な他者との関わりの機会の創出事業 |         | 制度の実施   | 制度の実施   | 制度の実施   | (保育課)   |
| 事業費(千円)                       | 496,398 | 165,466 | 165,466 | 165,466 |         |

| 事業名       |         | 令和8年度         | 令和9年度         | 令和10年度        | 備考(主管課) |
|-----------|---------|---------------|---------------|---------------|---------|
| 保育士確保支援事業 |         | 保育士確保に係る取組の実施 | 保育士確保に係る取組の実施 | 保育士確保に係る取組の実施 | (保育課)   |
| 事業費(千円)   | 573,267 | 191,089       | 191,089       | 191,089       |         |

#### 展開方向2 子どもたちの成長と発達を支援する環境づくり

| 事業名       |         | 令和8年度             | 令和9年度             | 令和10年度            | 備考(主管課)     |
|-----------|---------|-------------------|-------------------|-------------------|-------------|
| 子育てひろばの拡充 |         | 民間保育園等に子育て広場事業の委託 | 民間保育園等に子育て広場事業の委託 | 民間保育園等に子育て広場事業の委託 | (子ども家庭センター) |
| 事業費(千円)   | 113,373 | 37,791            | 37,791            | 37,791            |             |

#### 展開方向3 支援や配慮を必要とする子どもたちを支える環境づくり

| 事業名          |        | 令和8年度              | 令和9年度              | 令和10年度             | 備考(主管課) |
|--------------|--------|--------------------|--------------------|--------------------|---------|
| 医療的ケア児保育支援事業 |        | 訪問看護師派遣<br>保育体制の整備 | 訪問看護師派遣<br>保育体制の整備 | 訪問看護師派遣<br>保育体制の整備 | (保育課)   |
| 事業費(千円)      | 36,138 | 17,334             | 9,402              | 9,402              |         |

施策1-2 子どもたちの健全育成

展開方向1 子どもたちの健やかな成長と自立を支える環境づくり

| 事業名                | 令和8年度      | 令和9年度      | 令和10年度     | 備考(主管課) |
|--------------------|------------|------------|------------|---------|
| 東大和市立学童保育所運営業務委託事業 | 学童クラブの運営委託 | 学童クラブの運営委託 | 学童クラブの運営委託 | (青少年課)  |
| 事業費(千円)            | 939,636    | 308,022    | 312,882    |         |
|                    |            | 318,732    |            |         |

施策1-3 学校教育

展開方向1 生きる力を育む教育の推進

| 事業名          | 令和8年度      | 令和9年度      | 令和10年度     | 備考(主管課) |
|--------------|------------|------------|------------|---------|
| 学校給食無償化に係る経費 | 学校給食無償化の実施 | 学校給食無償化の実施 | 学校給食無償化の実施 | (教育総務課) |
| 事業費(千円)      | 1,070,544  | 356,848    | 356,848    |         |

| 事業名                      | 令和8年度               | 令和9年度               | 令和10年度              | 備考(主管課) |
|--------------------------|---------------------|---------------------|---------------------|---------|
| 校務及びGIGAスクール環境設計、構築、運用事業 | 各種システム・ネットワークの管理・運用 | 各種システム・ネットワークの管理・運用 | 各種システム・ネットワークの管理・運用 | (教育指導課) |
| 事業費(千円)                  | 1,002,135           | 320,945             | 360,245             |         |
|                          |                     | 320,945             |                     |         |

| 事業名                 | 令和8年度    | 令和9年度  | 令和10年度 | 備考(主管課) |
|---------------------|----------|--------|--------|---------|
| 中学校オンライン英会話レッスン委託事業 | 実施内容の再検討 | 実施     | 実施     | (教育指導課) |
| 事業費(千円)             | 83,490   | 27,830 | 27,830 |         |
|                     |          | 27,830 |        |         |

| 事業名                                    | 令和8年度       | 令和9年度       | 令和10年度      | 備考(主管課) |
|--|-------------|-------------|-------------|---------|
| TOKYO GLOBAL GATEWAY GREEN SPRINGS体験事業 | 体験型プログラムの実施 | 体験型プログラムの実施 | 体験型プログラムの実施 | (教育指導課) |
| 事業費(千円)                                | 7,995       | 2,665       | 2,665       |         |
|  |             | 2,665       |             |         |

| 事業名                 | 令和8年度               | 令和9年度               | 令和10年度              | 備考(主管課) |
|---------------------|---------------------|---------------------|---------------------|---------|
| ティームティーチャー(TT)の配置事業 | 教員資格を有する会計年度任用職員を配置 | 教員資格を有する会計年度任用職員を配置 | 教員資格を有する会計年度任用職員を配置 | (教育指導課) |
| 事業費(千円)             | 89,739              | 29,913              | 29,913              |         |
|                     |                     | 29,913              |                     |         |

| 事業名        | 令和8年度       | 令和9年度       | 令和10年度      | 備考(主管課) |
|------------|-------------|-------------|-------------|---------|
| 学習支援員の配置事業 | 学習支援員の任用と配置 | 学習支援員の任用と配置 | 学習支援員の任用と配置 | (教育指導課) |
| 事業費(千円)    | 46,464      | 15,488      | 15,488      |         |
|            |             | 15,488      |             |         |



| 事業名         |        | 令和8年度     | 令和9年度     | 令和10年度    | 備考(主管課) |
|-------------|--------|-----------|-----------|-----------|---------|
| 子ども支援員の配置事業 |        | 子ども支援員の配置 | 子ども支援員の配置 | 子ども支援員の配置 | (教育指導課) |
| 事業費(千円)     | 37,035 | 12,345    | 12,345    | 12,345    |         |

| 事業名         |        | 令和8年度    | 令和9年度  | 令和10年度 | 備考(主管課) |
|-------------|--------|----------|--------|--------|---------|
| AI型学習教材使用事業 |        | 実施内容の再検討 | 教材の運用  | 教材の運用  | (教育指導課) |
| 事業費(千円)     | 88,986 | 29,662   | 29,662 | 29,662 |         |

| 事業名     |        | 令和8年度            | 令和9年度            | 令和10年度           | 備考(主管課) |
|---------|--------|------------------|------------------|------------------|---------|
| 地域未来塾事業 |        | 学習支援事業「地域未来塾」の実施 | 学習支援事業「地域未来塾」の実施 | 学習支援事業「地域未来塾」の実施 | (教育指導課) |
| 事業費(千円) | 26,820 | 8,940            | 8,940            | 8,940            |         |

| 事業名                |        | 令和8年度  | 令和9年度  | 令和10年度 | 備考(主管課) |
|--------------------|--------|--------|--------|--------|---------|
| 学校給食センター調理場内厨房機器修繕 |        | 部品交換   | 部品交換   | 部品交換   | 新規事業    |
| 事業費(千円)            | 82,900 | 50,300 | 10,000 | 22,600 | (教育総務課) |

## 展開方向2 快適で充実した学校生活を支える教育環境づくり

| 事業名                        |        | 令和8年度               | 令和9年度  | 令和10年度 | 備考(主管課) |
|----------------------------|--------|---------------------|--------|--------|---------|
| 小学校における自閉症・情緒障害特別支援学級の設置事業 |        | 自閉症・情緒障害特別支援学級の設置準備 | 開設     | 学級運営   | 新規事業    |
| 事業費(千円)                    | 30,045 | 9,543               | 10,776 | 9,726  | (教育指導課) |

| 事業名         |        | 令和8年度          | 令和9年度 | 令和10年度 | 備考(主管課) |
|-------------|--------|----------------|-------|--------|---------|
| 小学校体育館床改修事業 |        | 4小と8小の体育館床改修工事 | —     | —      | 新規事業    |
| 事業費(千円)     | 81,650 | 81,650         | —     | —      | (教育総務課) |

## 展開方向3 学校と家庭・地域との連携の推進

| 事業名                      |        | 令和8年度      | 令和9年度      | 令和10年度     | 備考(主管課) |
|--------------------------|--------|------------|------------|------------|---------|
| 学校運営協議会(法定コミュニティ・スクール)事業 |        | 学校運営協議会の運用 | 学校運営協議会の運用 | 学校運営協議会の運用 | (教育指導課) |
| 事業費(千円)                  | 10,188 | 3,396      | 3,396      | 3,396      |         |

| 事業名                     |       | 令和8年度 | 令和9年度 | 令和10年度 | 備考(主管課) |
|-------------------------|-------|-------|-------|--------|---------|
| 多様な学校教育実現のための地域社会人材活用事業 |       | 講師の派遣 | 講師の派遣 | 講師の派遣  | (教育指導課) |
| 事業費(千円)                 | 4,500 | 1,500 | 1,500 | 1,500  |         |

## 基本施策2 健康であたたかい心のかよいあうまちづくり

### 施策2-1 保健、医療

#### 展開方向2 病気の予防及び早期発見・早期治療のための環境づくり

| 事業名                    |        | 令和8年度    | 令和9年度    | 令和10年度   | 備考(主管課) |
|------------------------|--------|----------|----------|----------|---------|
| 胃がん検診における内視鏡検査の導入に係る経費 |        | 内視鏡検査の委託 | 内視鏡検査の委託 | 内視鏡検査の委託 | (健康推進課) |
| 事業費(千円)                | 14,950 | 5,492    | 4,729    | 4,729    |         |

### 施策2-2 高齢者福祉

#### 展開方向1 高齢者の就業や社会参加の機会拡大及び介護予防の促進

| 事業名             |        | 令和8年度       | 令和9年度       | 令和10年度      | 備考(主管課)           |
|-----------------|--------|-------------|-------------|-------------|-------------------|
| 東大和元気ゆうゆうポイント事業 |        | ポイント付与事業の実施 | ポイント付与事業の実施 | ポイント付与事業の実施 | 特別会計事業<br>(介護保険課) |
| 事業費(千円)         | 16,418 | 5,242       | 5,513       | 5,663       |                   |

#### 展開方向2 高齢者が地域で安心して暮らすことができる環境づくり

| 事業名                      |       | 令和8年度 | 令和9年度 | 令和10年度 | 備考(主管課)           |
|--------------------------|-------|-------|-------|--------|-------------------|
| 高齢者福祉計画・介護保険事業計画策定(第10期) |       | 計画の策定 | —     | —      | 特別会計事業<br>(介護保険課) |
| 事業費(千円)                  | 6,127 | 6,127 | —     | —      |                   |

| 事業名           |        | 令和8年度               | 令和9年度               | 令和10年度              | 備考(主管課)           |
|---------------|--------|---------------------|---------------------|---------------------|-------------------|
| 在宅医療・介護連携推進事業 |        | 在宅医療・在宅介護に関連する事業の実施 | 在宅医療・在宅介護に関連する事業の実施 | 在宅医療・在宅介護に関連する事業の実施 | 特別会計事業<br>(介護保険課) |
| 事業費(千円)       | 42,000 | 14,000              | 14,000              | 14,000              |                   |

| 事業名                    |        | 令和8年度    | 令和9年度 | 令和10年度 | 備考(主管課) |
|------------------------|--------|----------|-------|--------|---------|
| 認知症高齢者グループホーム整備促進事業補助金 |        | 整備及び運営開始 | —     | —      | (介護保険課) |
| 事業費(千円)                | 74,290 | 74,290   | —     | —      |         |

| 事業名                      |        | 令和8年度    | 令和9年度 | 令和10年度 | 備考(主管課) |
|--------------------------|--------|----------|-------|--------|---------|
| 介護施設等の施設開設準備経費等支援事業補助金事業 |        | 整備及び運営開始 | —     | —      | 新規事業    |
| 事業費(千円)                  | 19,582 | 19,582   | —     | —      | (介護保険課) |

## 施策2-4 社会保障、地域福祉

### 展開方向2 地域共生社会を目指す取組の推進

| 事業名              |        | 令和8年度          | 令和9年度          | 令和10年度         | 備考(主管課) |
|------------------|--------|----------------|----------------|----------------|---------|
| 成年後見に係る中核機関設置等事業 |        | 地域連携ネットワークの創設等 | 地域連携ネットワークの運営等 | 地域連携ネットワークの運営等 | 新規事業    |
| 事業費(千円)          | 23,832 | 7,944          | 7,944          | 7,944          | (地域福祉課) |

## 基本施策3 安全・安心で利便性が高いまちづくり

### 施策3-1 防災

#### 展開方向3 災害に強い都市基盤の整備

| 事業名                |        | 令和8年度   | 令和9年度 | 令和10年度 | 備考(主管課) |
|--------------------|--------|---------|-------|--------|---------|
| 市道第8号線ブロック積み擁壁補修事業 |        | 補修工事の実施 | —     | —      |         |
| 事業費(千円)            | 91,060 | 91,060  | —     | —      | (都市基盤課) |

| 事業名       |       | 令和8年度      | 令和9年度 | 令和10年度 | 備考(主管課) |
|-----------|-------|------------|-------|--------|---------|
| 前川法面補強等事業 |       | 測量・地質解析等調査 | —     | —      | 新規事業    |
| 事業費(千円)   | 8,000 | 8,000      | —     | —      | (都市基盤課) |

| 事業名        |        | 令和8年度 | 令和9年度 | 令和10年度 | 備考(主管課)  |
|------------|--------|-------|-------|--------|----------|
| 木造住宅耐震助成事業 |        | 助成の実施 | 助成の実施 | 助成の実施  |          |
| 事業費(千円)    | 12,000 | 4,000 | 4,000 | 4,000  | (都市づくり課) |

| 事業名         |       | 令和8年度 | 令和9年度 | 令和10年度 | 備考(主管課)  |
|-------------|-------|-------|-------|--------|----------|
| マンション耐震助成事業 |       | 助成の実施 | 助成の実施 | 助成の実施  |          |
| 事業費(千円)     | 6,000 | 2,000 | 2,000 | 2,000  | (都市づくり課) |

### 施策3-3 都市づくり

#### 展開方向1 メリハリのある都市空間の形成

| 事業名              | 令和8年度      | 令和9年度                    | 令和10年度             | 備考(主管課)  |
|------------------|------------|--------------------------|--------------------|----------|
| 東大和市駅周辺まちづくり推進事業 | まちづくり構想の策定 | 事業手法、取組内容等の選定<br>実証実験の実施 | まちづくり実行計画の策定に向けた検討 | (都市づくり課) |
| 事業費(千円)          | 45,130     | 19,910                   | 15,110             |          |

| 事業名              | 令和8年度             | 令和9年度 | 令和10年度 | 備考(主管課)  |
|------------------|-------------------|-------|--------|----------|
| 上北台駅北西地区地区計画等の策定 | 都市計画決定の<br>手続きの実施 | —     | —      | (都市づくり課) |
| 事業費(千円)          | 2,723             | 2,723 | —      |          |

| 事業名        | 令和8年度  | 令和9年度  | 令和10年度 | 備考(主管課)  |
|------------|--------|--------|--------|----------|
| 立地適正化計画の策定 | 計画の策定  | —      | —      | (都市づくり課) |
| 事業費(千円)    | 13,432 | 13,432 | —      |          |

### 施策3-3 都市づくり

#### 展開方向3 下水道機能の維持・向上

| 事業名         | 令和8年度     | 令和9年度     | 令和10年度    | 備考(主管課)            |
|-------------|-----------|-----------|-----------|--------------------|
| 公共下水道雨水整備事業 | 詳細設計等     | 雨水管の接続工事等 | 雨水管の接続工事  | 公営企業会計事業<br>(下水道課) |
| 事業費(千円)     | 2,236,000 | 30,000    | 1,492,000 |                    |

| 事業名                 | 令和8年度                 | 令和9年度                                 | 令和10年度 | 備考(主管課)            |
|---------------------|-----------------------|---------------------------------------|--------|--------------------|
| 下水道施設包括的民間委託(W-PPP) | 入札・公募の準備<br>(委託による支援) | 入札・公募の実施(委託による支援)<br>契約締結<br>事業者への引継ぎ | —      | 公営企業会計事業<br>(下水道課) |
| 事業費(千円)             | 51,700                | 43,400                                | 8,300  |                    |

| 事業名             | 令和8年度   | 令和9年度    | 令和10年度       | 備考(主管課)            |
|-----------------|---------|----------|--------------|--------------------|
| 下水道ストックマネジメント事業 | 管渠調査    | 修繕改築計画策定 | 実施設計<br>管渠調査 | 公営企業会計事業<br>(下水道課) |
| 事業費(千円)         | 112,600 | 40,000   | 22,300       |                    |

| 事業名        | 令和8年度           | 令和9年度  | 令和10年度   | 備考(主管課)            |
|------------|-----------------|--------|----------|--------------------|
| 雨天時浸入水対策事業 | 浸入水調査<br>基本計画策定 | 浸入水調査  | 修繕改築計画策定 | 公営企業会計事業<br>(下水道課) |
| 事業費(千円)    | 53,500          | 20,100 | 13,400   |                    |

| 事業名                      | 令和8年度       | 令和9年度       | 令和10年度      | 備考(主管課)            |
|--------------------------|-------------|-------------|-------------|--------------------|
| 都市計画道路3・2・4号線(新青梅街道)整備事業 | 公共下水道管渠新設工事 | 公共下水道管渠撤去工事 | 公共下水道管渠撤去工事 | 公営企業会計事業<br>(下水道課) |
| 事業費(千円)                  | 444,000     | 185,000     | 128,000     |                    |

| 事業名             | 令和8年度        | 令和9年度 | 令和10年度 | 備考(主管課)            |
|-----------------|--------------|-------|--------|--------------------|
| 下水道マンホールポンプ改築事業 | マンホールポンプ改築工事 | —     | —      | 公営企業会計事業<br>(下水道課) |
| 事業費(千円)         | 21,400       | —     | —      |                    |

### 施策3-4 道路、公共交通

#### 展開方向1 誰もが利用しやすい道路環境の整備

| 事業名                | 令和8年度         | 令和9年度          | 令和10年度 | 備考(主管課)  |
|--------------------|---------------|----------------|--------|----------|
| 都市計画道路3・4・26号線整備事業 | 測量、予備設計、地質調査等 | 修正設計、事業認可申請作業等 | 不動産鑑定等 | (都市づくり課) |
| 事業費(千円)            | 113,397       | 60,910         | 30,197 |          |

| 事業名                 | 令和8年度      | 令和9年度                    | 令和10年度                   | 備考(主管課)  |
|---------------------|------------|--------------------------|--------------------------|----------|
| 都市計画道路3・4・17号線の整備事業 | 街路築造工事補正設計 | 街路築造工事補正設計・工事<br>電線共同溝工事 | 街路築造工事補正設計・工事<br>電線共同溝工事 | (都市づくり課) |
| 事業費(千円)             | 320,600    | 168,800                  | 150,800                  |          |

| 事業名       | 令和8年度  | 令和9年度  | 令和10年度 | 備考(主管課) |
|-----------|--------|--------|--------|---------|
| 雨水排水管補修事業 | 補修工事   | 補修工事   | 補修工事   | (都市基盤課) |
| 事業費(千円)   | 96,000 | 38,400 | 39,500 |         |

| 事業名     | 令和8年度                | 令和9年度    | 令和10年度           | 備考(主管課) |
|---------|----------------------|----------|------------------|---------|
| 橋梁修繕事業  | 補修工事(3橋)<br>補修設計(3橋) | 補修工事(3橋) | 橋梁点検<br>補修設計(2橋) | (都市基盤課) |
| 事業費(千円) | 89,830               | 5,400    | 43,300           |         |

| 事業名           | 令和8年度                       | 令和9年度                 | 令和10年度                | 備考(主管課) |
|---------------|-----------------------------|-----------------------|-----------------------|---------|
| 地域一般道路の舗装補修事業 | 点検・計画見直し<br>設計<br>FWD・交通量調査 | 工事<br>設計<br>FWD・交通量調査 | 工事<br>設計<br>FWD・交通量調査 | (都市基盤課) |
| 事業費(千円)       | 613,000                     | 210,000               | 238,000               |         |

| 事業名     |        | 令和8年度           | 令和9年度           | 令和10年度          | 備考(主管課) |
|---------|--------|-----------------|-----------------|-----------------|---------|
| 街路樹更新事業 |        | 街路樹の伐採、伐根、歩道の補修 | 街路樹の伐採、伐根、歩道の補修 | 街路樹の伐採、伐根、歩道の補修 | (都市基盤課) |
| 事業費(千円) | 60,000 | 20,000          | 20,000          | 20,000          |         |

### 展開方向3 持続可能な公共交通ネットワークの構築

| 事業名         |       | 令和8年度 | 令和9年度 | 令和10年度 | 備考(主管課)  |
|-------------|-------|-------|-------|--------|----------|
| 地域公共交通計画の策定 |       | 計画の策定 | —     | —      | (都市づくり課) |
| 事業費(千円)     | 5,983 | 5,983 | —     | —      |          |

## 基本施策4 心豊かに暮らせるまちづくり

### 施策4-2 地域コミュニティ

#### 展開方向2 市民交流、地域間交流の推進

| 事業名          |       | 令和8年度       | 令和9年度       | 令和10年度 | 備考(主管課) |
|--------------|-------|-------------|-------------|--------|---------|
| 喜多方市農業宿泊体験事業 |       | 農業宿泊体験事業の実施 | 農業宿泊体験事業の実施 | —      | 新規事業    |
| 事業費(千円)      | 3,600 | 1,800       | 1,800       | —      | (市民生活課) |

| 事業名                   |       | 令和8年度 | 令和9年度 | 令和10年度 | 備考(主管課) |
|-----------------------|-------|-------|-------|--------|---------|
| 友好都市喜多方市日中線しだれ桜並木見学事業 |       | 事業の実施 | —     | —      | 新規事業    |
| 事業費(千円)               | 1,100 | 1,100 | —     | —      | (市民生活課) |

### 施策4-3 生涯学習

#### 展開方向3 市民主体の文化芸術活動の推進

| 事業名                      |       | 令和8年度   | 令和9年度 | 令和10年度 | 備考(主管課) |
|--------------------------|-------|---------|-------|--------|---------|
| 市民会館二酸化炭素消火器設備貯蔵容器更新工事事業 |       | 更新工事の実施 | —     | —      | 新規事業    |
| 事業費(千円)                  | 9,262 | 9,262   | —     | —      | (生涯学習課) |

| 事業名                     |       | 令和8年度   | 令和9年度 | 令和10年度 | 備考(主管課) |
|-------------------------|-------|---------|-------|--------|---------|
| 市民会館大ホール舞台用マニラロープ取替工事事業 |       | 取替工事の実施 | —     | —      | 新規事業    |
| 事業費(千円)                 | 4,487 | 4,487   | —     | —      | (生涯学習課) |



## 基本施策5 自然環境

### 施策5-1 自然環境

#### 展開方向1 緑と水辺環境の保全・活用

| 事業名               | 令和8年度 | 令和9年度 | 令和10年度 | 備考(主管課) |
|-------------------|-------|-------|--------|---------|
| 第三次東大和市環境基本計画策定事業 | 計画の策定 | —     | —      | (環境対策課) |
| 事業費(千円)           | 7,381 | 7,381 | —      |         |

| 事業名       | 令和8年度                | 令和9年度                | 令和10年度               | 備考(主管課) |
|-----------|----------------------|----------------------|----------------------|---------|
| 緑と水保全活用事業 | 狭山緑地と野火止用水の保全活用事業の実施 | 狭山緑地と野火止用水の保全活用事業の実施 | 狭山緑地と野火止用水の保全活用事業の実施 | (都市基盤課) |
| 事業費(千円)   | 120,000              | 40,000               | 40,000               |         |

### 施策5-1 自然環境

#### 展開方向2 緑の拠点とネットワークづくり

| 事業名     | 令和8年度              | 令和9年度  | 令和10年度 | 備考(主管課) |
|---------|--------------------|--------|--------|---------|
| 公園等整備事業 | 計画の策定<br>公民連携事業の検討 | —      | —      | (都市基盤課) |
| 事業費(千円) | 26,012             | 26,012 | —      |         |

| 事業名            | 令和8年度      | 令和9年度      | 令和10年度     | 備考(主管課) |
|----------------|------------|------------|------------|---------|
| 木材利用による遊具等更新事業 | 遊具等公園施設の更新 | 遊具等公園施設の更新 | 遊具等公園施設の更新 | (都市基盤課) |
| 事業費(千円)        | 27,000     | 9,000      | 9,000      |         |

## 行財政運営

### 行財政－1 行財政運営、行政改革

#### 展開方向1 市民サービスの質の向上と効果的・効率的な行財政運営の推進

| 事業名       | 令和8年度                  | 令和9年度       | 令和10年度      | 備考(主管課) |
|-----------|------------------------|-------------|-------------|---------|
| 働き方改革推進事業 | コンサルティング事業者による伴走型事業の実施 | 自走型働き方改革の実施 | 自走型働き方改革の実施 | (人事課)   |
| 事業費(千円)   | 3,020                  | 3,020       | —           |         |

| 事業名                 | 令和8年度      | 令和9年度      | 令和10年度     | 備考(主管課) |
|---------------------|------------|------------|------------|---------|
| 民間企業等が実施する研修等への参加事業 | 職員を民間企業に派遣 | 職員を民間企業に派遣 | 職員を民間企業に派遣 | (人事課)   |
| 事業費(千円)             | 1,977      | 659        | 659        |         |

| 事業名                | 令和8年度                     | 令和9年度                     | 令和10年度                    | 備考(主管課) |
|--------------------|---------------------------|---------------------------|---------------------------|---------|
| プロフェッショナルスクールの受講事業 | 職員による都市経営プロフェッショナルスクールの受講 | 職員による都市経営プロフェッショナルスクールの受講 | 職員による都市経営プロフェッショナルスクールの受講 | (人事課)   |
| 事業費(千円)            | 7,182                     | 2,394                     | 2,394                     |         |

| 事業名      | 令和8年度       | 令和9年度       | 令和10年度      | 備考(主管課) |
|----------|-------------|-------------|-------------|---------|
| ふるさと納税事業 | ふるさと納税業務の委託 | ふるさと納税業務の委託 | ふるさと納税業務の委託 | (管財課)   |
| 事業費(千円)  | 73,665      | 20,801      | 24,555      |         |

#### 展開方向3 デジタル化の推進

| 事業名                     | 令和8年度       | 令和9年度  | 令和10年度 | 備考(主管課)       |
|-------------------------|-------------|--------|--------|---------------|
| 地方公共団体の基幹業務システムの標準化・共通化 | 標準化システムへの移行 | —      | —      | 新規事業<br>(DX課) |
| 事業費(千円)                 | 32,010      | 32,010 | —      |               |

| 事業名           | 令和8年度   | 令和9年度  | 令和10年度 | 備考(主管課)       |
|---------------|---------|--------|--------|---------------|
| 庁内ネットワーク再構築事業 | 構築・工事   | 運用     | 運用     | 新規事業<br>(DX課) |
| 事業費(千円)       | 109,609 | 84,071 | 12,769 |               |

| 事業名              | 令和8年度               | 令和9年度 | 令和10年度 | 備考(主管課)       |
|------------------|---------------------|-------|--------|---------------|
| eL-QRを活用した公金収納事業 | eL-QR(二次元コード)の導入・運用 | —     | —      | 新規事業<br>(DX課) |
| 事業費(千円)          | 7,414               | 7,414 | —      |               |

| 事業名           | 令和8年度                | 令和9年度                | 令和10年度               | 備考(主管課) |
|---------------|----------------------|----------------------|----------------------|---------|
| マイナンバーカード交付事業 | マイナンバーカード交付等の関係事務の実施 | マイナンバーカード交付等の関係事務の実施 | マイナンバーカード交付等の関係事務の実施 | (市民課)   |
| 事業費(千円)       | 161,865              | 53,955               | 53,955               |         |

| 事業名         | 令和8年度        | 令和9年度        | 令和10年度       | 備考(主管課) |
|-------------|--------------|--------------|--------------|---------|
| 生命保険調査電子化事業 | 電子による財産調査の実施 | 電子による財産調査の実施 | 電子による財産調査の実施 | (納税課)   |
| 事業費(千円)     | 2,160        | 720          | 720          |         |

| 事業名            | 令和8年度         | 令和9年度         | 令和10年度        | 備考(主管課)             |
|----------------|---------------|---------------|---------------|---------------------|
| AI相談支援システム活用事業 | AI相談支援システムの運用 | AI相談支援システムの運用 | AI相談支援システムの運用 | 新規事業<br>(子ども家庭センター) |
| 事業費(千円)        | 7,920         | 2,640         | 2,640         |                     |

| 事業名            | 令和8年度         | 令和9年度         | 令和10年度        | 備考(主管課)         |
|----------------|---------------|---------------|---------------|-----------------|
| AI相談支援システム活用事業 | AI相談支援システムの運用 | AI相談支援システムの運用 | AI相談支援システムの運用 | 新規事業<br>(生活福祉課) |
| 事業費(千円)        | 12,276        | 4,092         | 4,092         |                 |

| 事業名            | 令和8年度         | 令和9年度         | 令和10年度        | 備考(主管課)         |
|----------------|---------------|---------------|---------------|-----------------|
| AI相談支援システム活用事業 | AI相談支援システムの運用 | AI相談支援システムの運用 | AI相談支援システムの運用 | 新規事業<br>(障害福祉課) |
| 事業費(千円)        | 7,920         | 2,640         | 2,640         |                 |

| 事業名        | 令和8年度            | 令和9年度 | 令和10年度 | 備考(主管課)         |
|------------|------------------|-------|--------|-----------------|
| 介護情報基盤連携事業 | システム改修<br>セットアップ | —     | —      | 新規事業<br>(介護保険課) |
| 事業費(千円)    | 2,013            | 2,013 | —      |                 |

## 行財政－2 公共施設等マネジメント

### 展開方向1 公共施設等の総量の縮減及び配置の適正化

| 事業名           | 令和8年度  | 令和9年度  | 令和10年度 | 備考(主管課)   |
|---------------|--------|--------|--------|-----------|
| 公共施設再配置計画策定事業 | 計画の策定  | —      | —      | (公共施設再編課) |
| 事業費(千円)       | 14,650 | 14,650 | —      |           |

展開方向2 サービス水準の見直し

| 事業名               |         | 令和8年度     | 令和9年度        | 令和10年度 | 備考(主管課) |
|-------------------|---------|-----------|--------------|--------|---------|
| 庁舎中庭インクルーシブ遊具設置事業 |         | 中庭再整備構想委託 | 中庭再整備工事・運用開始 | 運用     | 新規事業    |
| 事業費(千円)           | 150,000 | 50,000    | 50,000       | 50,000 | (総務課)   |

| 事業名             |        | 令和8年度          | 令和9年度 | 令和10年度 | 備考(主管課) |
|-----------------|--------|----------------|-------|--------|---------|
| 小学校体育館床改修事業【再掲】 |        | 4小と8小の体育館床改修工事 | —     | —      | 新規事業    |
| 事業費(千円)         | 81,650 | 81,650         | —     | —      | (教育総務課) |

| 事業名                         |       | 令和8年度   | 令和9年度 | 令和10年度 | 備考(主管課) |
|-----------------------------|-------|---------|-------|--------|---------|
| 市民会館二酸化炭素消火器設備貯蔵容器更新工事業【再掲】 |       | 更新工事の実施 | —     | —      | 新規事業    |
| 事業費(千円)                     | 9,262 | 9,262   | —     | —      | (生涯学習課) |

| 事業名                        |       | 令和8年度   | 令和9年度 | 令和10年度 | 備考(主管課) |
|----------------------------|-------|---------|-------|--------|---------|
| 市民会館大ホール舞台用マニラロープ取替工事業【再掲】 |       | 取替工事の実施 | —     | —      | 新規事業    |
| 事業費(千円)                    | 4,487 | 4,487   | —     | —      | (生涯学習課) |

| 事業名                   |       | 令和8年度            | 令和9年度 | 令和10年度 | 備考(主管課) |
|-----------------------|-------|------------------|-------|--------|---------|
| 奈良橋市民センター高圧ケーブル等更新工事業 |       | 高圧ケーブル及びPASの更新工事 | —     | —      | 新規事業    |
| 事業費(千円)               | 2,310 | 2,310            | —     | —      | (市民生活課) |

| 事業名              |       | 令和8年度      | 令和9年度 | 令和10年度 | 備考(主管課) |
|------------------|-------|------------|-------|--------|---------|
| 郷土博物館高圧ケーブル更新工事業 |       | 高圧ケーブル更新工事 | —     | —      | 新規事業    |
| 事業費(千円)          | 3,000 | 3,000      | —     | —      | (生涯学習課) |

| 事業名              |       | 令和8年度      | 令和9年度 | 令和10年度 | 備考(主管課) |
|------------------|-------|------------|-------|--------|---------|
| 中央図書館高圧ケーブル更新工事業 |       | 高圧ケーブル更新工事 | —     | —      | 新規事業    |
| 事業費(千円)          | 3,000 | 3,000      | —     | —      | (中央図書館) |

行財政－3 協働、情報共有

展開方向2 市と市民との情報共有の推進

| 事業名               |        | 令和8年度        | 令和9年度          | 令和10年度    | 備考(主管課)      |
|-------------------|--------|--------------|----------------|-----------|--------------|
| ホームページ管理システム再構築事業 |        | ホームページ再構築の準備 | ホームページの再構築及び運用 | ホームページの運用 | 新規事業         |
| 事業費(千円)           | 16,251 | —            | 4,063          | 12,188    | (広報プロモーション課) |

昨年度の実施計画に掲載のあった事業で  
経常的経費へ移行した継続事業（施策順）

|       |  |
|-------|--|
| 施策1－1 | 義務教育就学児医療費助成事業(市単独事業分)【子育て支援課】                       |
| 施策1－1 | 高校生等医療費助成事業(市単独事業分)【子育て支援課】                          |
| 施策5－3 | 動物の相談支援事業【環境対策課】                                     |
| 行財政－1 | 人事給与システムの更新並びに庶務事務システム、出退勤システム<br>及び人事評価システムの導入【人事課】 |
| 行財政－1 | 庁舎宿日直業務委託料【総務課】                                      |
| 行財政－2 | 包括施設管理業務委託事業【管財課】                                    |
| 行財政－2 | 庁舎LED照明設備賃借【総務課】                                     |



### 3 財政収支の見通し

#### (1) 経常的財政収支の見通し(一般会計)

一般会計の令和8年度から令和10年度までの3か年における経常的財政収支の見通しについて、令和7年度の当初予算額等に基づき歳入・歳出を見込みました。

歳入については、現時点における制度等に基づき見込みました。市税においては、景気動向による個人・法人所得への影響や固定資産の評価替や家屋の新築に伴う影響等を見込み、臨時財政対策債(市債)は、国の地方財政対策において発行額が0となったことから、令和8年度以降も発行額は見込みませんでした。また、歳出については、主に扶助費の増額を見込み、その他の経費は必要最小限の額としました。

これらの結果、令和8年度から令和10年度までの3か年で8億5,900万円の不足が生じることとなりました。

今後は、公共施設等への老朽化対策に多くの経費が必要になるなど、厳しい財政状況が続いていくことが予想されます。

#### 経常的経費の想定(一般会計)

(単位：百万円、%)

(単位：百万円、%)

| 年度<br>項目 |                 |     | 令和8年度  |       | 令和9年度  |       | 令和10年度 |       |
|----------|-----------------|-----|--------|-------|--------|-------|--------|-------|
|          |                 |     | 金 額    | 構成比   | 金 額    | 構成比   | 金 額    | 構成比   |
| 歳入       | 市税              |     | 13,522 | 39.2  | 13,536 | 38.8  | 13,530 | 38.6  |
|          | 地方譲与税<br>地方交付税等 |     | 3,345  | 9.7   | 3,345  | 9.6   | 3,345  | 9.5   |
|          | 都税交付金           |     | 2,780  | 8.0   | 2,780  | 8.0   | 2,780  | 7.9   |
|          | 分担金及び<br>負担金    |     | 126    | 0.4   | 126    | 0.4   | 126    | 0.4   |
|          | 使用料及び<br>手数料    |     | 457    | 1.3   | 457    | 1.3   | 457    | 1.3   |
|          | 国庫支出金           |     | 8,140  | 23.6  | 8,341  | 23.9  | 8,447  | 24.1  |
|          | 都支出金            |     | 5,563  | 16.1  | 5,663  | 16.3  | 5,767  | 16.4  |
|          | 市債              |     | 0      | 0.0   | 0      | 0.0   | 0      | 0.0   |
|          | その他             |     | 591    | 1.7   | 605    | 1.7   | 614    | 1.8   |
|          | 計               |     | 34,525 | 100.0 | 34,854 | 100.0 | 35,067 | 100.0 |
| 歳出       | 義務的<br>経費       | 人件費 | 5,660  | 16.3  | 5,561  | 15.9  | 5,567  | 15.7  |
|          |                 | 扶助費 | 14,233 | 40.9  | 14,544 | 41.5  | 14,856 | 41.8  |
|          |                 | 公債費 | 1,724  | 5.0   | 1,658  | 4.7   | 1,579  | 4.4   |
|          | 物件費             |     | 5,613  | 16.1  | 5,640  | 16.1  | 5,599  | 15.8  |
|          | 維持補修費           |     | 143    | 0.4   | 143    | 0.4   | 141    | 0.4   |
|          | 補助費等            |     | 3,890  | 11.2  | 3,939  | 11.3  | 4,144  | 11.7  |
|          | 繰出金             |     | 3,449  | 9.9   | 3,491  | 10.0  | 3,536  | 10.0  |
|          | 投資的経費           |     | 9      | 0.0   | 7      | 0.0   | 29     | 0.1   |
|          | その他             |     | 50     | 0.2   | 50     | 0.1   | 50     | 0.1   |
|          | 計               |     | 34,771 | 100.0 | 35,033 | 100.0 | 35,502 | 100.0 |
| 差引額      |                 |     | △ 246  | —     | △ 179  | —     | △ 434  | —     |

表示単位未満を四捨五入しているため、各項目の数値の計と歳入計、歳出計及び差引額は一致しない場合がある。

## 項目別の歳入の見込み方（経常的財政収支）

### ①市税

市税については、近年の実績等を参考とし、税制の動向や家屋の新築に伴う影響等を勘案して見込みました。

### ②地方譲与税、地方交付税等

地方譲与税等は、前年度の実績等を参考に見込みました。

地方交付税は、前年度の実績等を参考に見込みました。

### ③都税交付金

前年度の実績等を参考に見込みました。

### ④分担金及び負担金、使用料及び手数料

分担金及び負担金、使用料及び手数料については、前年度の実績等を参考とし、現在の料金体系に基づき見込みました。

### ⑤国庫支出金、都支出金

国庫支出金及び都支出金については、主な対象となる扶助費等の今後の伸び率を参考に、現在の補助率等で見込みました。

### ⑥市債

臨時財政対策債については、令和 7 年度の国の地方財政対策において発行額が0となったことから、令和 8 年度以降も発行額は見込みませんでした。

## 項目別の歳出の見込み方（経常的財政収支）

### ①人件費

人件費については、令和7年度の職員数 442 人(部長 13 人、課長 44 人、係長 95 人、主事 290 人)を基準とし、各年度の退職者及び欠員等の人数が翌年度に新規採用されるものとして推計しました。また、退職手当負担金は、現行の負担率で見込みました。

### ②扶助費

扶助費については、過去の実績や今後の伸び率等を参考に見込みました。

### ③公債費

令和 6 年度以前の市債借入額に係る償還額に、その後の市債借入予定額に係る償還見込額を加えて見込みました。

なお、借入予定額の借入利率は、前年度の実績や変動等を参考に見込みました。

### ④物件費、補助費等及び維持補修費

物件費、補助費等及び維持補修費については、前年度の実績等を参考に見込みました。

### ⑤繰出金

各特別会計及び下水道事業会計の収支見込等を参考に見込みました。

### ⑥投資的経費

前年度の実績等を参考に見込みました。

## (2)主要事業計上金額(一般会計)

一般会計の令和8年度から令和10年度までの3か年における主要事業として計上した金額は、下記のとおりとなります。

第三次基本構想における将来都市像「水と緑と笑顔が輝くまち 東大和」の実現に向けて、第五次基本計画に基いた施策に係る計画額となっています。また、公共施設等の老朽化対策への対応が喫緊の課題となっており、これに係る経費も含まれています。

### 政策的経費の想定（一般会計）

(単位：百万円、%)

| 項目 \ 年度 |                       |     | 令和8年度   |      | 令和9年度 |      | 令和10年度  |      |
|---------|-----------------------|-----|---------|------|-------|------|---------|------|
|         |                       |     | 金 額     | 構成比  | 金 額   | 構成比  | 金 額     | 構成比  |
| 入 歳     | 市税                    |     | 0       | 0.0  | 0     | 0.0  | 0       | 0.0  |
|         | 地方譲与税<br>地方交付税等       |     | 0       | 0.0  | 0     | 0.0  | 0       | 0.0  |
|         | 都税交付金                 |     | 0       | 0.0  | 0     | 0.0  | 0       | 0.0  |
|         | 分担金及び<br>負担金          |     | 0       | 0.0  | 0     | 0.0  | 0       | 0.0  |
|         | 使用料及び<br>手数料          |     | 57      | 3.4  | 57    | 3.4  | 57      | 3.7  |
|         | 国庫支出金                 |     | 296     | 17.5 | 396   | 23.5 | 332     | 21.6 |
|         | 都支出金                  |     | 1,078   | 63.8 | 1,047 | 62.2 | 959     | 62.6 |
|         | 市債                    |     | 234     | 13.9 | 163   | 9.7  | 165     | 10.8 |
|         | その他                   |     | 24      | 1.4  | 20    | 1.2  | 20      | 1.3  |
|         | 計                     |     | 1,689   | 100  | 1,682 | 100  | 1,533   | 100  |
| 出 歳     | 義<br>務<br>的<br>経<br>費 | 人件費 | 59      | 2.1  | 65    | 2.5  | 65      | 2.5  |
|         |                       | 扶助費 | 1       | 0.0  | 3     | 0.1  | 198     | 7.8  |
|         |                       | 公債費 | 0       | 0.0  | 0     | 0.0  | 0       | 0.0  |
|         | 物件費                   |     | 1,201   | 42.6 | 1,034 | 39.7 | 1,024   | 40.1 |
|         | 維持補修費                 |     | 50      | 1.8  | 10    | 0.4  | 23      | 0.9  |
|         | 補助費等                  |     | 743     | 26.3 | 742   | 28.4 | 748     | 29.3 |
|         | 繰出金                   |     | 0       | 0.0  | 0     | 0.0  | 0       | 0.0  |
|         | 投資的経費                 |     | 768     | 27.2 | 754   | 28.9 | 495     | 19.4 |
|         | その他                   |     | 0       | 0.0  | 0     | 0.0  | 0       | 0.0  |
|         | 計                     |     | 2,823   | 100  | 2,607 | 100  | 2,553   | 100  |
| 差引額     |                       |     | △ 1,134 | —    | △ 925 | —    | △ 1,020 | —    |

表示単位未満を四捨五入しているため、各項目の数値の計と歳入計、歳出計及び差引額は一致しない場合がある。

### (3)財政収支の見通し

#### ①一般会計

(1)経常的な財政収支の見通しと、(2)主要事業計上金額(令和 8 年度から令和 10 年度まで)」を、項目別に歳入と歳出それぞれに振り分けたものが、下表の「財政収支の見通し」です。経常的な財政収支に主要事業計上金額を加えると、3 か年で約 39 億 4, 000 万円の財源不足が見込まれます。

#### 財政収支の想定（一般会計）

(単位：百万円、％)

| 項目 \ 年度 |                 |     | 令和8年度   |       | 令和9年度   |       | 令和10年度  |       |
|---------|-----------------|-----|---------|-------|---------|-------|---------|-------|
|         |                 |     | 金 額     | 構成比   | 金 額     | 構成比   | 金 額     | 構成比   |
| 歳 入     | 市税              |     | 13,522  | 37.3  | 13,536  | 37.0  | 13,530  | 37.0  |
|         | 地方譲与税<br>地方交付税等 |     | 3,345   | 9.2   | 3,345   | 9.2   | 3,345   | 9.1   |
|         | 都税交付金           |     | 2,780   | 7.7   | 2,780   | 7.6   | 2,780   | 7.6   |
|         | 分担金及び<br>負担金    |     | 126     | 0.4   | 126     | 0.4   | 126     | 0.3   |
|         | 使用料及び<br>手数料    |     | 513     | 1.4   | 514     | 1.4   | 513     | 1.4   |
|         | 国庫支出金           |     | 8,436   | 23.3  | 8,737   | 23.9  | 8,779   | 24.0  |
|         | 都支出金            |     | 6,641   | 18.3  | 6,710   | 18.4  | 6,726   | 18.4  |
|         | 市債              |     | 234     | 0.7   | 163     | 0.4   | 165     | 0.5   |
|         | その他             |     | 616     | 1.7   | 625     | 1.7   | 634     | 1.7   |
|         | 計               |     | 36,214  | 100.0 | 36,536  | 100.0 | 36,600  | 100.0 |
| 歳 出     | 義務的<br>経費       | 人件費 | 5,718   | 15.2  | 5,625   | 15.0  | 5,632   | 14.8  |
|         |                 | 扶助費 | 14,234  | 37.9  | 14,547  | 38.7  | 15,054  | 39.6  |
|         |                 | 公債費 | 1,724   | 4.6   | 1,658   | 4.4   | 1,579   | 4.1   |
|         | 物件費             |     | 6,815   | 18.1  | 6,674   | 17.7  | 6,623   | 17.4  |
|         | 維持補修費           |     | 193     | 0.5   | 153     | 0.4   | 164     | 0.4   |
|         | 補助費等            |     | 4,633   | 12.3  | 4,682   | 12.4  | 4,893   | 12.9  |
|         | 繰出金             |     | 3,449   | 9.2   | 3,491   | 9.3   | 3,536   | 9.3   |
|         | 投資的経費           |     | 778     | 2.1   | 760     | 2.0   | 524     | 1.4   |
|         | その他             |     | 50      | 0.1   | 50      | 0.1   | 50      | 0.1   |
|         | 計               |     | 37,594  | 100.0 | 37,641  | 100.0 | 38,054  | 100.0 |
| 差引額     |                 |     | △ 1,381 | —     | △ 1,105 | —     | △ 1,454 | —     |

表示単位未満を四捨五入しているため、各項目の数値の計と歳入計、歳出計及び差引額は一致しない場合がある。

## ②特別会計

特別会計の令和８年度から令和１０年度までの３か年における財政収支の見通しは、以下のとおりとなります。歳入では、基準内の一般会計繰入金のみ見込みました。

### 財政収支の見通し

(単位：百万円)

| 年度                 | 会計名      | 歳入     | うち、基準内<br>一般会計繰入金 |                   | 歳出     | 差引額 |
|--------------------|----------|--------|-------------------|-------------------|--------|-----|
|                    |          |        | うち、基準内<br>一般会計繰入金 | うち、基準外<br>一般会計繰入金 |        |     |
| 令和<br>８<br>年度      | 国民健康保険事業 | 8,370  | 699               | 0                 | 8,370  | 0   |
|                    | 介護保険事業   | 8,621  | 1,410             | 0                 | 8,621  | 0   |
|                    | 後期高齢者医療  | 2,754  | 1,340             | 0                 | 2,754  | 0   |
|                    | 合計       | 19,746 | 3,449             | 0                 | 19,746 | 0   |
| 令和<br>９<br>年度      | 国民健康保険事業 | 8,384  | 699               | 0                 | 8,384  | 0   |
|                    | 介護保険事業   | 8,954  | 1,453             | 0                 | 8,954  | 0   |
|                    | 後期高齢者医療  | 2,763  | 1,340             | 0                 | 2,763  | 0   |
|                    | 合計       | 20,100 | 3,491             | 0                 | 20,100 | 0   |
| 令和<br>１<br>０<br>年度 | 国民健康保険事業 | 8,401  | 699               | 0                 | 8,401  | 0   |
|                    | 介護保険事業   | 9,301  | 1,497             | 0                 | 9,301  | 0   |
|                    | 後期高齢者医療  | 2,779  | 1,340             | 0                 | 2,779  | 0   |
|                    | 合計       | 20,481 | 3,536             | 0                 | 20,481 | 0   |

表示単位未満を四捨五入しているため、各項目の数値の計と歳入計、歳出計及び差引額は一致しない場合がある。

- ※１ 基準内一般会計繰入金は、法律等で定められた一般会計からの繰入金です。
- ※２ 基準外一般会計繰入金は、上記以外の一般会計からの繰入金です。
- ※３ 介護保険事業の財政収支は、第９期介護保険事業計画等に基づく数値です。

### ③下水道事業会計

下水道事業会計については、令和 2 年度より特別会計から公営企業会計に移行しました。  
令和 8 年度から令和 10 年度までの 3 か年における財政収支の見通しについては、以下のとおりとなります。

## 財政収支の見通し

(単位：百万円)

| 年度       | 区分    | 収入    | うち、基準内<br>一般会計繰入金 |                   | 支出    | 差引額   |
|----------|-------|-------|-------------------|-------------------|-------|-------|
|          |       |       | うち、基準内<br>一般会計繰入金 | うち、基準外<br>一般会計繰入金 |       |       |
| 令和 8 年度  | 収益的収支 | 1,626 | 142               | 9                 | 1,598 | 28    |
|          | 資本的収支 | 577   | 30                | 8                 | 1,080 | △ 503 |
| 令和 9 年度  | 収益的収支 | 1,594 | 142               | 0                 | 1,540 | 54    |
|          | 資本的収支 | 1,958 | 31                | 0                 | 2,415 | △ 458 |
| 令和 10 年度 | 収益的収支 | 1,615 | 157               | 0                 | 1,584 | 32    |
|          | 資本的収支 | 1,207 | 62                | 0                 | 1,632 | △ 425 |

表示単位未満を四捨五入しているため、差引額は一致しない場合がある。

※1 公共下水道事業経営戦略(令和 3 年 3 月)及び実施計画(令和 8～10 年度)に基づく数値です。

※2 基準内一般会計繰入金は、一般会計からの制度的繰入金です。

※3 基準外一般会計繰入金は、一般会計からの赤字補填的繰入金等です。





# 東大和市実施計画

## (令和8年度～令和10年度)

発 行 令和7年12月 東大和市

編 集 東大和市 政策経営部 企画政策課

〒207-8585 東京都東大和市中央 3 丁目 930 番地

電話 042-563-2111(内線 1421)