

施設コード	施設名称
060104-2810	高齢者在宅サービスセンターきよはら

所管部門
高齢介護課

No.101
平成25年度

1. 施設

所在地	清原1-1 (34号棟1階)								
財産区分	行政財産(公共用財産)								
複合施設区分	複合								
運営方法	指定管理(利用料金)								
設置根拠	東大和市高齢者在宅サービスセンター条例								
運営日数	294								
運営時間	09:00~17:00								
定休日	有り								
利用対象	要介護(支援)認定者								
用途地域	第一種中高層住居専用地域								
建ぺい率/容積率	60%・150%	地域防災計画				備蓄の有無			
土地	敷地面積	4,136.00 m ²				所有形態	都		
建物	延床面積合計	722.60 m ²				所有形態	区分所有	耐震性	適合
	建築年度	2002 (平成14)				棟数	1	現行耐震基準	適合
	経過年数	11	アスベスト対策	対応不要	耐震診断	不要			
	構造	SRC	バリアフリー	対応あり	耐震工事	不要			
	階層	地上1階	環境負荷低減		構造耐震指標 (IS値)				

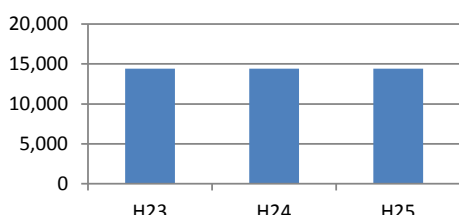
2. 利用

利用データ名	平成23年度	平成24年度	平成25年度	備考
1 年間利用者数(人)	8,217	7,981	8,259	
2 開館日数	295	294	294	
3 1日当たり利用者数(人/日)	28	27	28	
4 稼働率(%)	93	91	94	
5				
6				
7				

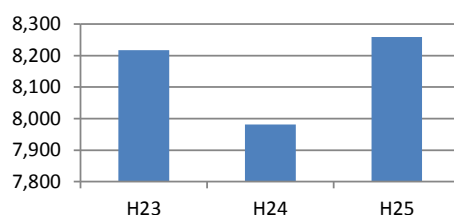
3. コスト

大区分	中区分	細区分	平成23年度	平成24年度	平成25年度	備考
収入	使用料等		0	0	0	
運営経費	建物維持管理費	光熱水費	0	0	0	
		燃料費	0	0	0	
		修繕料	0	0	0	
		建物管理委託料	0	0	0	建設設計等委託費を除く
		使用料及び賃借料	0	0	0	
		その他経費	0	0	0	
		小計	0	0	0	
	運営費	事業運営費	0	0	0	
		人件費	0	0	0	
		小計	0	0	0	
	指定管理委託料		14,400,000	14,400,000	14,400,000	
	小計	円	14,400,000	14,400,000	14,400,000	
		円/m ²	19,928	19,928	19,928	
資本的経費	工事費		0	0	0	
	小計		0	0	0	
減価償却費			0	0	0	
総コスト	合計	円	14,400,000	14,400,000	14,400,000	
		円/m ²	19,928	19,928	19,928	

運営経費(千円)



年間利用者数(人)



■特記事項

指定管理者制度による運営


指定管理者制度による運営

施設コード	施設名称
060105-2770	高齢者住宅ピア芋窪

所管部門
高齢介護課

No.102
平成25年度

1. 施設

所在地	芋窪5-1270-5					
財産区分						
複合施設区分	単独					
運営方法						
設置根拠	東大和市高齢者住宅条例					
運営日数	365					
運営時間						
定休日						
利用対象	住宅に困窮する高齢者					
用途地域	第一種低層住居専用地域					
建ぺい率/容積率	40%・80%	地域防災計画	備蓄の有無			
土地	敷地面積	998.98 m ²	所有形態	民間		
建物	延床面積合計	599.28 m ²	所有形態	借上	耐震性	適合
	建築年度	1993 (平成5)	棟数	1	現行耐震基準	適合
	経過年数	20	アスベスト対策	対応不要	耐震診断	不要
	構造	RC	バリアフリー	対応あり	耐震工事	不要
	階層	地上3階	環境負荷低減		構造耐震指標 (IS値)	

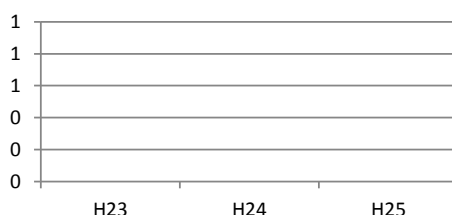
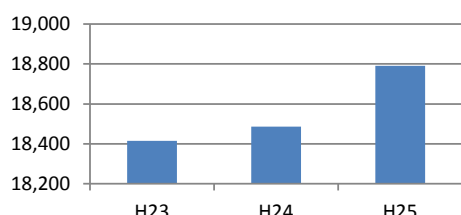
2. 利用

利用データ名	平成23年度	平成24年度	平成25年度	備考
1				
2				
3				
4				
5				
6				
7				

3. コスト

大区分	中区分	細区分	平成23年度	平成24年度	平成25年度	備考
収入	使用料等		2,607,783	2,694,937	2,666,090	
運営経費	建物維持管理費	光熱水費	496,486	566,733	604,301	
		燃料費	0	0	0	
		修繕料	0	0	0	
		建物管理委託料	1,750,200	1,745,160	2,021,310	建設設計等委託費を除く
		使用料及び賃借料	16,152,000	16,152,000	16,152,000	
		その他経費	1,827	6,694	0	
		小計	18,400,513	18,470,587	18,777,611	
	運営費	事業運営費	14,910	14,910	12,427	
		人件費	0	0	0	
		小計	14,910	14,910	12,427	
指定管理委託料		0	0	0		
小計	円	18,415,423	18,485,497	18,790,038		
		円/m ²	30,729	30,846	31,354	
資本的経費	工事費		0	0	0	
	小計		0	0	0	
減価償却費			0	0	0	
総コスト	合計	円	18,415,423	18,485,497	18,790,038	
		円/m ²	30,729	30,846	31,354	

運営経費 (千円)



■特記事項

--

施設コード	施設名称
060201-2720	みのり福祉園

所管部門
みのり福祉園

No.103
平成25年度

1. 施設

所在地	立野3-1200					
財産区分	行政財産(公共用財産)					
複合施設区分	併設					
運営方法	直営					
設置根拠	東大和市立みのり福祉園条例					
運営日数	242					
運営時間	08:30~17:15					
定休日	有り					
利用対象	市内在住					
用途地域	第一種中高層住居専用地域					
建ぺい率/容積率	60%・200%	地域防災計画	備蓄の有無			
土地	敷地面積	3,794.79 m ²	所有形態	市、民間		
建物	延床面積合計	1,205.08 m ²	所有形態	市	耐震性	適合
	建築年度	1983 (昭和58)	棟数	3	現行耐震基準	適合
	経過年数	30	アスベスト対策	対応不要	耐震診断	不要
	構造	S,LGS	バリアフリー	対応あり	耐震工事	不要
	階層	地上2階	環境負荷低減		構造耐震指標 (IS値)	

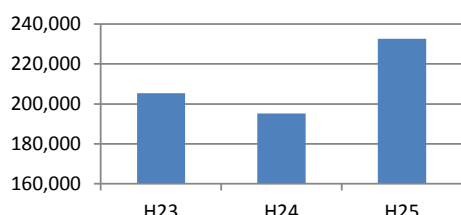
2. 利用

利用データ名	平成23年度	平成24年度	平成25年度	備考
1 年間利用者数(人)	13,228	13,373	13,300	
2 開所日数(日)	239	241	242	
3 1日当たり利用者数(人/日)	55	55	54	
4				
5				
6				
7				

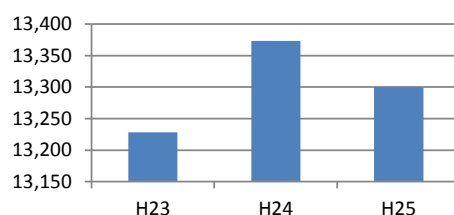
3. コスト

大区分	中区分	細区分	平成23年度	平成24年度	平成25年度	備考
収入	使用料等		84,034,238	84,526,259	92,060,225	
運営経費	建物維持管理費	光熱水費	3,431,825	3,610,335	3,303,913	
		燃料費	0	0	0	
		修繕料	1,110,175	1,832,974	2,197,062	
		建物管理委託料	2,278,064	2,360,275	2,332,166	建設設計等委託費を除く
		使用料及び賃借料	4,234,893	4,369,022	4,427,140	
		その他経費	645,411	770,958	615,163	
		小計	11,700,368	12,943,564	12,875,444	
	運営費	事業運営費	40,709,315	39,376,554	58,031,032	
		人件費	152,970,564	142,841,017	161,702,621	
		小計	193,679,879	182,217,571	219,733,653	
	指定管理委託料	0	0	0		
	小計	円	205,380,247	195,161,135	232,609,097	
		円/m ²	170,429	161,949	193,024	
資本的経費	工事費		0	0	0	
	小計		0	0	0	
減価償却費			7,596,270	7,596,270	7,592,129	
総コスト	合計	円	212,976,517	202,757,405	240,201,226	
		円/m ²	176,732	168,252	199,324	

運営経費(千円)



年間利用者数(人)



■特記事項

--

施設コード	施設名称
060201-2700	やまとあけぼの学園

所管部門
保育課

No.104
平成25年度

1. 施設

所在地	新堀1-1523					
財産区分	行政財産(公共用財産)					
複合施設区分	併設					
運営方法	直営					
設置根拠	東大和市立やまとあけぼの学園条例					
運営日数	237					
運営時間	09:00~17:00					
定休日	有り					
利用対象	市内在住					
用途地域	第一種低層住居専用地域					
建ぺい率/容積率	40%・80%	地域防災計画		備蓄の有無		
土地	敷地面積	968.00 m ²		所有形態	市	
建物	延床面積合計	272.98 m ²		所有形態	市	耐震性
	建築年度	1972 (昭和47)		棟数	3	現行耐震基準
	経過年数	41	アスベスト対策	対応不要	耐震診断	未実施
	構造	CB,S,LGS	バリアフリー	対応あり	耐震工事	未実施
	階層	地上1階	環境負荷低減		構造耐震指標 (IS値)	不明

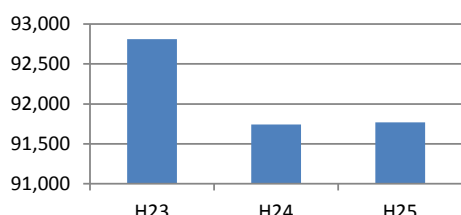
2. 利用

利用データ名	平成23年度	平成24年度	平成25年度	備考
1 年間利用者数(人)	2,357	3,103	3,435	
2 開所日数(日)	237	236	237	
3 1日当たり利用者数(人/日)	10	13	15	
4				
5				
6				
7				

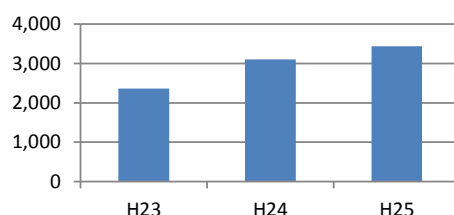
3. コスト

大区分	中区分	細区分	平成23年度	平成24年度	平成25年度	備考
収入	使用料等		31,242,560	13,430,000	25,448,562	
運営経費	建物維持管理費	光熱水費	825,968	889,727	925,852	
		燃料費	21,048	20,496	17,493	
		修繕料	393,592	332,640	384,090	
		建物管理委託料	1,053,780	1,038,660	1,051,560	建設設計等委託費を除く
		使用料及び賃借料	4,410	4,410	4,410	
		その他経費	0	134,400	0	
		小計	2,298,798	2,420,333	2,383,405	
	運営費	事業運営費	15,871,348	15,191,309	14,827,286	
		人件費	74,639,789	74,130,632	74,560,373	
		小計	90,511,137	89,321,941	89,387,659	
	指定管理委託料	0	0	0		
	小計	円	92,809,935	91,742,274	91,771,064	
		円/m ²	339,988	336,077	336,182	
資本的経費	工事費		0	0	0	
	小計		0	0	0	
減価償却費			626,032	626,032	626,032	
総コスト	合計	円	93,435,967	92,368,306	92,397,096	
		円/m ²	342,281	338,370	338,476	

運営経費(千円)



年間利用者数(人)



■特記事項

--

施設コード	施設名称
060201-2710	のぞみ集会所

所管部門
障害福祉課

No.105
平成25年度

1. 施設

所在地	中央4-962-13					
財産区分	行政財産(公共用財産)					
複合施設区分	単独					
運営方法	直営					
設置根拠	東大和市長のぞみ集会所設置条例					
運営日数	365					
運営時間	09:00~21:00					
定休日						
利用対象	市内在住の心身障害者(児)又はその保護者					
用途地域	第一種低層住居専用地域					
建ぺい率/容積率	50%・100%	地域防災計画	備蓄の有無	無		
土地	敷地面積	539.00 m ²	所有形態	民間		
建物	延床面積合計	199.28 m ²	所有形態	市	耐震性	
	建築年度	1978 (昭和53)	棟数	2	現行耐震基準	不適合
	経過年数	35	アスベスト対策	対応不要	耐震診断	未実施
	構造	CB,LGS	バリアフリー	対応あり	耐震工事	未実施
	階層	地上1階	環境負荷低減		構造耐震指標 (IS値)	不明

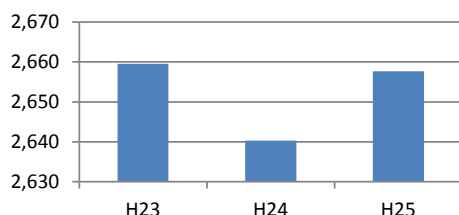
2. 利用

利用データ名	平成23年度	平成24年度	平成25年度	備考
1 年間利用者数(人)	-	-	543	
2 開所日数(日)	365	366	365	
3 1日当たり利用者数(人/日)	-	-	2	
4				
5				
6				
7				

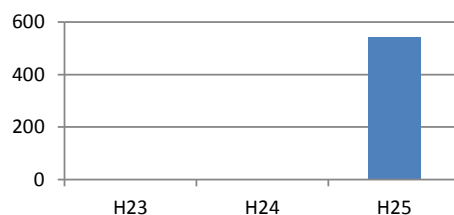
3. コスト

大区分	中区分	細区分	平成23年度	平成24年度	平成25年度	備考
収入	使用料等		360	340	320	
運営経費	建物維持管理費	光熱水費	75,811	77,532	78,148	
		燃料費	0	0	0	
		修繕料	47,250	33,600	32,550	
		建物管理委託料	59,262	59,262	59,262	建設設計等委託費を除く
		使用料及び賃借料	2,360,736	2,360,736	2,360,736	
		その他経費	116,474	109,203	126,977	
		小計	2,659,533	2,640,333	2,657,673	
	運営費	事業運営費	0	0	0	
		人件費	0	0	0	
		小計	0	0	0	
指定管理委託料		0	0	0		
小計	円	2,659,533	2,640,333	2,657,673		
		円/m ²	13,346	13,249	13,336	
資本的経費	工事費		0	0	0	
	小計		0	0	0	
減価償却費			7,169	0	0	
総コスト	合計	円	2,666,702	2,640,333	2,657,673	
		円/m ²	13,382	13,249	13,336	

運営経費(千円)



年間利用者数(人)



■特記事項

--

施設コード	施設名称
060301-2670	保健センター

所管部門
健康課

No.106
平成25年度

1. 施設

所在地	中央3-918-1					
財産区分	行政財産(公共用財産)					
複合施設区分	単独					
運営方法	直営					
設置根拠	東大和市立保健センター条例					
運営日数	259					
運営時間	08:30~17:15					
定休日	有り					
利用対象	市内在住					
用途地域	第二種住居地域					
建ぺい率/容積率	60%・200%	地域防災計画	備蓄の有無			
土地	敷地面積	699.82 m ²	所有形態	民間		
建物	延床面積合計	620.78 m ²	所有形態	市	耐震性	適合
	建築年度	2007(平成19)	棟数	3	現行耐震基準	適合
	経過年数	6	アスベスト対策	対応済	耐震診断	不要
	構造	S	バリアフリー	対応あり	耐震工事	不要
	階層	地上1階	環境負荷低減	あり	構造耐震指標(IS値)	

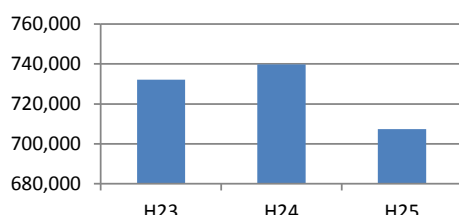
2. 利用

利用データ名	平成23年度	平成24年度	平成25年度	備考
1 年間利用者数(人)	14,160	14,861	13,618	
2 開館日数	256	253	259	
3 1日当たり利用者数(人/日)	55	59	53	
4				
5				
6				
7				

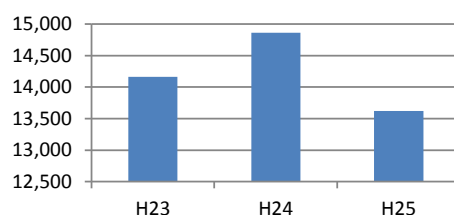
3. コスト

大区分	中区分	細区分	平成23年度	平成24年度	平成25年度	備考
収入	使用料等		0	0	0	
運営経費	建物維持管理費	光熱水費	1,229,777	1,399,303	1,503,062	
		燃料費	0	0	0	
		修繕料	89,722	0	270,375	
		建物管理委託料	1,007,643	1,008,273	1,008,273	建設設計等委託費を除く
		使用料及び賃借料	2,616,044	2,585,513	2,645,917	
		その他経費	317,666	552,548	394,513	
		小計	5,260,852	5,545,637	5,822,140	
	運営費	事業運営費	566,070,064	563,949,981	531,746,877	
		人件費	160,814,000	170,243,000	169,889,000	
		小計	726,884,064	734,192,981	701,635,877	
	指定管理委託料	0	0	0		
	小計	円	732,144,916	739,738,618	707,458,017	
		円/m ²	1,179,395	1,191,628	1,139,628	
資本的経費	工事費		0	0	0	
	小計		0	0	0	
減価償却費			3,179,926	3,179,926	3,179,926	
総コスト	合計	円	735,324,842	742,918,544	710,637,943	
		円/m ²	1,184,518	1,196,750	1,144,750	

運営経費(千円)



年間利用者数(人)



■特記事項

--

施設コード	施設名称
060301-2690	休日急患診療所

所管部門
健康課

No.107
平成25年度

1. 施設

所在地	立野1-1034					
財産区分	行政財産(公共用財産)					
複合施設区分	単独					
運営方法	直営					
設置根拠	東大和市休日急患診療所設置条例					
運営日数	71					
運営時間	10:00~16:00					
定休日	有り					
利用対象						
用途地域	第一種低層住居専用地域					
建ぺい率/容積率	50%・100%	地域防災計画	備蓄の有無	無		
土地	敷地面積	275.76 m ²	所有形態	市		
建物	延床面積合計	264.18 m ²	所有形態	市	耐震性	適合
	建築年度	2002(平成14)	棟数	1	現行耐震基準	適合
	経過年数	11	アスベスト対策	対応不要	耐震診断	不要
	構造	S	バリアフリー	対応あり	耐震工事	不要
	階層	地上2階	環境負荷低減		構造耐震指標(IS値)	

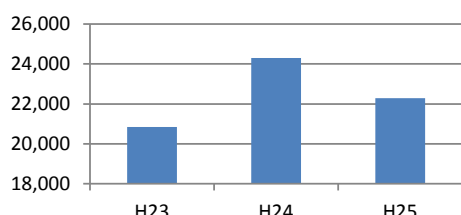
2. 利用

利用データ名	平成23年度	平成24年度	平成25年度	備考
1 年間利用者数(人)	1,642	1,890	1,951	
2 開館日数	71	72	71	
3 1日当たり利用者数(人/日)	23	26	27	
4				
5				
6				
7				

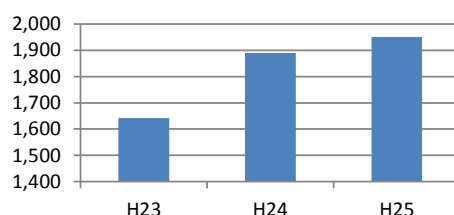
3. コスト

大区分	中区分	細区分	平成23年度	平成24年度	平成25年度	備考
収入	使用料等		13,872,722	15,665,060	16,443,893	
運営経費	建物維持管理費	光熱水費	633,839	690,760	668,436	
		燃料費	0	0	0	
		修繕料	44,100	377,850	0	
		建物管理委託料	813,135	811,690	1,015,655	建設設計等委託費を除く
		使用料及び賃借料	685,860	695,310	684,732	
		その他経費	986,541	1,004,897	1,145,809	
		小計	3,163,475	3,580,507	3,514,632	
	運営費	事業運営費	4,543,185	7,250,203	5,121,297	
		人件費	13,136,830	13,461,778	13,658,216	
		小計	17,680,015	20,711,981	18,779,513	
	指定管理委託料	0	0	0		
	小計	円	20,843,490	24,292,488	22,294,145	
		円/m ²	78,899	91,954	84,390	
資本的経費	工事費		0	0	0	
	小計		0	0	0	
減価償却費			1,989,377	1,989,377	1,989,377	
総コスト	合計	円	22,832,867	26,281,865	24,283,522	
		円/m ²	86,429	99,485	91,920	

運営経費(千円)



年間利用者数(人)



■特記事項

建物2階部分は、医師会、歯科医師会事務所及び会議室となっている。

施設コード	施設名称
070101-0010	市役所庁舎

所管部門
総務管財課

No.108
平成25年度

1. 施設

所在地	中央3-930					
財産区分	行政財産(公用財産)					
複合施設区分	併設・複合					
運営方法	直営					
設置根拠	東大和市役所の位置を定める条例					
運営日数	294					
運営時間	08:30~17:15					
定休日	有り					
利用対象						
用途地域	第二種住居地域					
建ぺい率/容積率	60%・200%	地域防災計画	備蓄の有無			
土地	敷地面積	24,590.81 m ²	所有形態	市		
建物	延床面積合計	10,841.74 m ²	所有形態	市	耐震性	
	建築年度	1982 (昭和57)	棟数	5	現行耐震基準	不適合
	経過年数	31	アスベスト対策	対応不要	耐震診断	実施
	構造	RC,S,LGS	バリアフリー	対応あり	耐震工事	未実施
	階層	地上5階、地下1階、塔屋1階	環境負荷低減		構造耐震指標 (IS値)	0.3

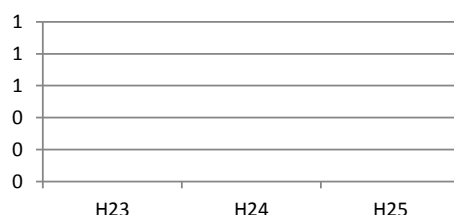
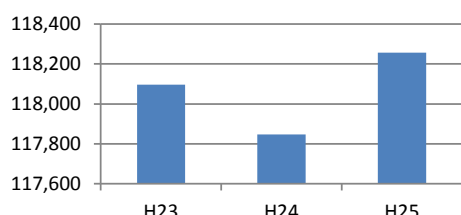
2. 利用

利用データ名	平成23年度	平成24年度	平成25年度	備考
1				
2				
3				
4				
5				
6				
7				

3. コスト

大区分	中区分	細区分	平成23年度	平成24年度	平成25年度	備考
収入	使用料等		37,147,450	38,280,030	40,305,800	
運営経費	建物維持管理費	光熱水費	22,386,843	25,759,866	26,860,773	
		燃料費	39,774	64,144	71,142	
		修繕料	2,962,506	2,256,545	3,086,041	
		建物管理委託料	45,115,260	43,794,490	41,999,668	建設設計等委託費を除く
		使用料及び賃借料	4,826,909	5,449,550	7,225,730	
		その他経費	3,887,071	3,075,487	2,428,910	
		小計	79,218,363	80,400,082	81,672,264	
	運営費	事業運営費	7,631,929	6,428,678	5,351,398	
		人件費	31,246,622	31,018,657	31,232,811	
		小計	38,878,551	37,447,335	36,584,209	
	指定管理委託料	0	0	0		
	小計	円	118,096,914	117,847,417	118,256,473	
		円/m ²	10,893	10,870	10,908	
資本的経費	工事費		0	9,158,100	24,576,300	
	小計		0	9,158,100	24,576,300	
減価償却費			66,369,314	61,866,623	59,908,945	
総コスト	合計	円	184,466,228	188,872,140	202,741,718	
		円/m ²	17,014	17,421	18,700	

運営経費(千円)



■特記事項


平成27年度から28年度にかけて本庁舎現業棟の耐震補強工事を実施。

施設コード	施設名称
070201-4900	湖畔ストックヤード

所管部門
ごみ対策課

No.109
平成25年度

1. 施設

所在地	湖畔2-1044				
財産区分	行政財産(公用財産)				
複合施設区分	単独				
運営方法	市が仲介して自治会が運営				
設置根拠					
運営日数	359				
運営時間	08:30~17:30				
定休日					
利用対象	自治会				
用途地域	第一種低層住居専用地域				
建ぺい率/容積率	40%・60%	地域防災計画	備蓄の有無	無	
土地	敷地面積	所有形態			
建物	延床面積合計	所有形態	市	耐震性	
	建築年度	1995(平成7)	棟数	1	現行耐震基準
	経過年数	18	アスベスト対策		耐震診断
	構造		バリアフリー		耐震工事
	階層	地上1階	環境負荷低減		構造耐震指標(IS値)

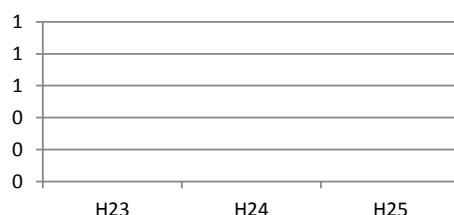
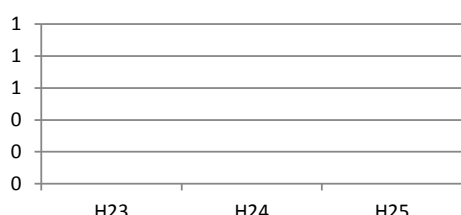
2. 利用

利用データ名	平成23年度	平成24年度	平成25年度	備考
1				
2				
3				
4				
5				
6				
7				

3. コスト

大区分	中区分	細区分	平成23年度	平成24年度	平成25年度	備考
収入	使用料等		0	0	0	
運営経費	建物維持管理費	光熱水費	0	0	0	
		燃料費	0	0	0	
		修繕料	0	0	0	
		建物管理委託料	0	0	0	建設設計等委託費を除く
		使用料及び賃借料	0	0	0	
		その他経費	0	0	0	
		小計	0	0	0	
	運営費	事業運営費	0	0	0	
		人件費	0	0	0	
		小計	0	0	0	
	指定管理委託料	0	0	0		
	小計	円	0	0		
		円/m ²	-	-	-	
資本的経費	工事費		0	0	0	
	小計		0	0	0	
減価償却費			0	0	0	
総コスト	合計	円	0	0	0	
		円/m ²	-	-	-	

運営経費(千円)



■特記事項

施設コード	施設名称
070201-3220	中央ストックヤード

所管部門
ごみ対策課

No.110
平成25年度

1. 施設

所在地	中央3-922					
財産区分	行政財産(公用財産)					
複合施設区分	単独					
運営方法	直営					
設置根拠						
運営日数						
運営時間						
定休日						
利用対象	職員					
用途地域	第二種住居地域					
建ぺい率/容積率	60%・200%	地域防災計画	備蓄の有無	無		
土地	敷地面積	853.04 m ²	所有形態	市、民間		
建物	延床面積合計	81.17 m ²	所有形態	市	耐震性	適合
	建築年度	1992(平成4)	棟数	1	現行耐震基準	適合
	経過年数	21	アスベスト対策	対応不要	耐震診断	不要
	構造	S	バリアフリー	対応あり	耐震工事	不要
	階層	地上1階	環境負荷低減		構造耐震指標(IS値)	

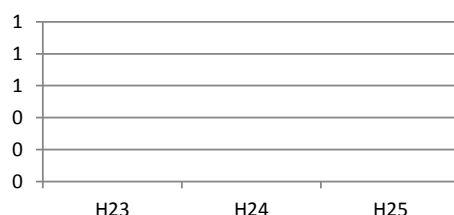
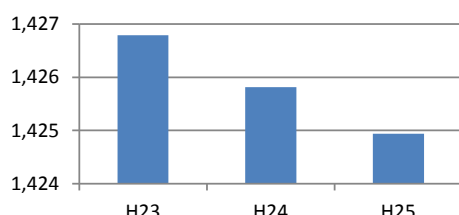
2. 利用

利用データ名	平成23年度	平成24年度	平成25年度	備考
1				
2				
3				
4				
5				
6				
7				

3. コスト

大区分	中区分	細区分	平成23年度	平成24年度	平成25年度	備考
収入	使用料等		0	0	0	
運営経費	建物維持管理費	光熱水費	28,299	27,327	26,454	
		燃料費	0	0	0	
		修繕料	0	0	0	
		建物管理委託料	0	0	0	建設設計等委託費を除く
		使用料及び賃借料	1,398,489	1,398,489	1,398,489	
		その他経費	0	0	0	
		小計	1,426,788	1,425,816	1,424,943	
	運営費	事業運営費	0	0	0	
		人件費	0	0	0	
		小計	0	0	0	
	指定管理委託料	0	0	0		
	小計	円	1,426,788	1,425,816	1,424,943	
		円/m ²	17,578	17,566	17,555	
資本的経費	工事費		0	0	0	
	小計		0	0	0	
減価償却費			0	0	1,358,640	
総コスト	合計	円	1,426,788	1,425,816	2,783,583	
		円/m ²	17,578	17,566	34,293	

運営経費(千円)



■特記事項

施設コード	施設名称
070201-3230	生活文化財保存庫

所管部門
社会教育課

No.111
平成25年度

1. 施設

所在地	奈良橋3-530				
財産区分	行政財産(公用財産)				
複合施設区分	単独				
運営方法					
設置根拠					
運営日数					
運営時間					
定休日					
利用対象					
用途地域	第一種中高層住居専用地域				
建ぺい率/容積率	50%・100%	地域防災計画	備蓄の有無		
土地	敷地面積		所有形態		
建物	延床面積合計	341.70 m ²	所有形態	市	耐震性
	建築年度	1971 (昭和46)	棟数	1	現行耐震基準
	経過年数	42	アスベスト対策		耐震診断
	構造	LGS	バリアフリー		耐震工事
	階層	地上1階	環境負荷低減		構造耐震指標 (IS値)

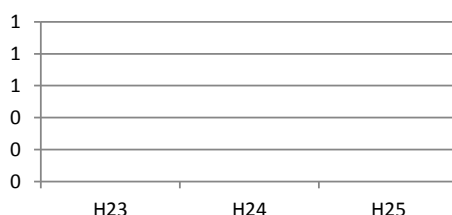
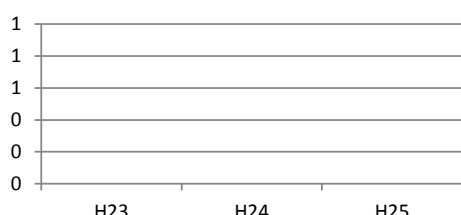
2. 利用

利用データ名	平成23年度	平成24年度	平成25年度	備考
1				
2				
3				
4				
5				
6				
7				

3. コスト

大区分	中区分	細区分	平成23年度	平成24年度	平成25年度	備考
収入	使用料等		0	0	0	
運営経費	建物維持管理費	光熱水費	0	0	0	
		燃料費	0	0	0	
		修繕料	0	0	0	
		建物管理委託料	0	0	0	建設設計等委託費を除く
		使用料及び賃借料	0	0	0	
		その他経費	0	0	0	
		小計	0	0	0	
	運営費	事業運営費	0	0	0	
		人件費	0	0	0	
		小計	0	0	0	
	指定管理委託料	0	0	0		
	小計	円	0	0		
		円/m ²	0	0	0	
資本的経費	工事費		0	0	0	
	小計		0	0	0	
減価償却費			0	0	0	
総コスト	合計	円	0	0	0	
		円/m ²	0	0	0	

運営経費 (千円)



■特記事項

施設コード	施設名称
070301-4880	東大和市暫定リサイクル施設

所管部門
ごみ対策課

No.112
平成25年度

1. 施設

所在地	桜が丘2-122					
財産区分	行政財産(公用財産)					
複合施設区分	併設					
運営方法	委託					
設置根拠						
運営日数	252					
運営時間	09:00~16:00					
定休日	有り					
利用対象						
用途地域	工業地域					
建ぺい率/容積率	60%・200%	地域防災計画	備蓄の有無	無		
土地	敷地面積	4,311.64 m ²	所有形態	市		
建物	延床面積合計	911.04 m ²	所有形態	借上	耐震性	適合
	建築年度	1994(平成6)	棟数	3	現行耐震基準	適合
	経過年数	19	アスベスト対策	対応不要	耐震診断	不要
	構造	S	バリアフリー	対応あり	耐震工事	不要
	階層	地上1階	環境負荷低減		構造耐震指標(IS値)	

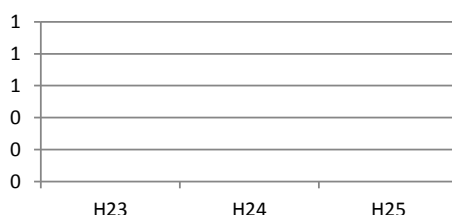
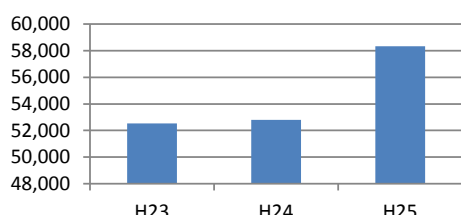
2. 利用

利用データ名	平成23年度	平成24年度	平成25年度	備考
1				
2				
3				
4				
5				
6				
7				

3. コスト

大区分	中区分	細区分	平成23年度	平成24年度	平成25年度	備考
収入	使用料等		0	0	0	
運営経費	建物維持管理費	光熱水費	1,086,938	1,185,659	1,283,007	
		燃料費	47,124	52,205	50,157	
		修繕料	3,268,755	1,560,644	1,088,140	
		建物管理委託料	30,994,651	32,669,475	35,127,994	建設設計等委託費を除く
		使用料及び賃借料	14,626,432	15,637,162	17,758,582	
		その他経費	2,228,837	1,397,986	2,610,376	
		小計	52,252,737	52,503,131	57,918,256	
	運営費	事業運営費	282,539	288,065	394,977	
		人件費	0	0	0	
		小計	282,539	288,065	394,977	
	指定管理委託料	0	0	0		
	小計	円	52,535,276	52,791,196	58,313,233	
		円/m ²	57,665	57,946	64,007	
資本的経費	工事費		0	0	0	
	小計		0	0	0	
減価償却費			0	0	0	
総コスト	合計	円	52,535,276	52,791,196	58,313,233	
		円/m ²	57,665	57,946	64,007	

運営経費(千円)



■特記事項

--

施設コード	施設名称
080101-1970	奈良橋市民センター

所管部門
市民生活課

No.113
平成25年度

1. 施設

所在地	奈良橋4-600					
財産区分	行政財産(公共用財産)					
複合施設区分	複合					
運営方法	直営					
設置根拠	東大和市市民センター管理規則					
運営日数	358					
運営時間	09:00~22:00					
定休日						
利用対象						
用途地域	近隣商業地域 他					
建ぺい率/容積率	80%・200%	地域防災計画	避難所	備蓄の有無	無	
土地	敷地面積	3,040.99 m ²	所有形態	市		
建物	延床面積合計	2,097.68 m ²	所有形態	市	耐震性	適合
	建築年度	1984 (昭和59)	棟数	2	現行耐震基準	適合
	経過年数	29	アスベスト対策	対応済	耐震診断	不要
	構造	RC,LGS	バリアフリー	対応あり	耐震工事	不要
	階層	地上3階	環境負荷低減	あり	構造耐震指標 (IS値)	

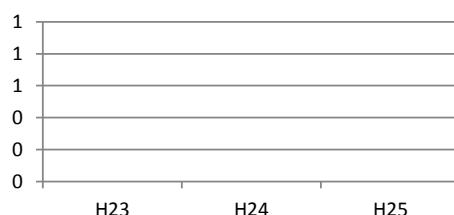
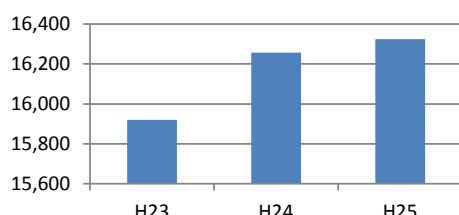
2. 利用

利用データ名	平成23年度	平成24年度	平成25年度	備考
1				
2				
3				
4				
5				
6				
7				

3. コスト

大区分	中区分	細区分	平成23年度	平成24年度	平成25年度	備考
収入	使用料等		101,000	98,260	144,800	
運営経費	建物維持管理費	光熱水費	4,406,479	4,337,219	4,563,583	
		燃料費	0	0	0	
		修繕料	384,636	874,335	548,255	
		建物管理委託料	5,174,414	5,577,855	5,571,672	建設設計等委託費を除く
		使用料及び賃借料	8,820	8,820	13,230	
		その他経費	80,179	31,154	125,219	
		小計	10,054,528	10,829,383	10,821,959	
	運営費	事業運営費	3,385,566	3,072,901	3,169,903	
		人件費	2,479,913	2,354,786	2,331,703	
		小計	5,865,479	5,427,687	5,501,606	
	指定管理委託料	0	0	0		
	小計	円	15,920,007	16,257,070	16,323,565	
		円/m ²	7,589	7,750	7,782	
資本的経費	工事費		1,711,500	0	740,250	
	小計		1,711,500	0	740,250	
減価償却費			14,561,836	14,561,836	14,561,836	
総コスト	合計	円	32,193,343	30,818,906	31,625,651	
		円/m ²	15,347	14,692	15,076	

運営経費(千円)



■特記事項

ならはし児童館、学童保育所第一クラブ、老人福祉センターの経費は含まず、各施設のカルテ内に計上しています。ただし、光熱水費は市民センターの経費に含みます。

施設コード	施設名称
080101-2080	南街市民センター

所管部門
市民生活課

No.114
平成25年度

1. 施設

所在地	南街5-32					
財産区分	行政財産(公共用財産)					
複合施設区分	複合					
運営方法	直営					
設置根拠	東大和市市民センター管理規則					
運営日数	349					
運営時間	09:00~22:00					
定休日						
利用対象						
用途地域	第一種低層住居専用地域					
建ぺい率/容積率	50%・100%	地域防災計画	避難所	備蓄の有無	無	
土地	敷地面積	1,641.76 m ²	所有形態	市		
	建物	延床面積合計	1,076.38 m ²	所有形態	市	
建物	建築年度	1992(平成4)	棟数	1	耐震性	適合
	経過年数	21	アスベスト対策	対応済	現行耐震基準	適合
	構造	RC	バリアフリー	対応あり	耐震診断	不要
	階層	地上2階	環境負荷低減		耐震工事	不要
					構造耐震指標(IS値)	

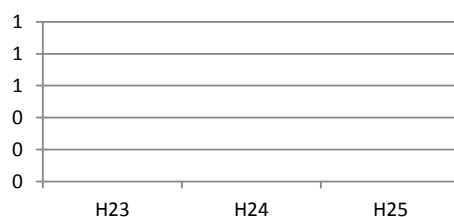
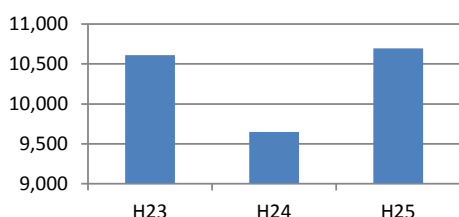
2. 利用

利用データ名	平成23年度	平成24年度	平成25年度	備考
1				
2				
3				
4				
5				
6				
7				

3. コスト

大区分	中区分	細区分	平成23年度	平成24年度	平成25年度	備考	
収入	使用料等		0	0	0		
運営経費	建物維持管理費	光熱水費	2,789,049	2,283,725	3,131,990		
		燃料費	0	0	0		
		修繕料	1,261,680	386,914	697,410		
		建物管理委託料	4,336,231	4,367,861	4,488,292	建設設計等委託費を除く	
		使用料及び賃借料	8,820	8,820	13,230		
		その他経費	3,806	11,550	66,937		
	小計		8,399,586	7,058,870	8,397,859		
	運営費	事業運営費		2,210,180	2,588,042	2,296,590	
		人件費		0	0	0	
		小計		2,210,180	2,588,042	2,296,590	
指定管理委託料		0	0	0			
小計	円	10,609,766	9,646,912	10,694,449			
	円/m ²	9,857	8,962	9,936			
資本的経費	工事費		0	0	0		
	小計		0	0	0		
減価償却費			7,550,220	7,550,220	7,550,220		
総コスト	合計	円	18,159,986	17,197,132	18,244,669		
		円/m ²	16,871	15,977	16,950		

運営経費(千円)



■特記事項

なんがいで児童館、学童保育所第二クラブ、南街公民館の経費は含まず、各施設のカルテ内に計上しています。ただし、光熱水費は市民センターの経費に含みます。

施設コード	施設名称
080101-2030	上北台市民センター

所管部門
市民生活課

No.115
平成25年度

1. 施設

所在地	上北台2-865-9					
財産区分	行政財産(公共用財産)					
複合施設区分	複合					
運営方法	直営					
設置根拠	東大和市市民センター管理規則					
運営日数	349					
運営時間	09:00~22:00					
定休日						
利用対象						
用途地域	第二種中高層住居専用地域 他					
建ぺい率/容積率	60%・200%	地域防災計画	避難所	備蓄の有無	無	
土地	敷地面積	1,198.60 m ²	所有形態	市、民間		
建物	延床面積合計	1,799.53 m ²	所有形態	市	耐震性	適合
	建築年度	1992(平成4)	棟数	1	現行耐震基準	適合
	経過年数	21	アスベスト対策	対応済	耐震診断	不要
	構造	RC	バリアフリー	対応あり	耐震工事	不要
	階層	地上3階	環境負荷低減		構造耐震指標(IS値)	



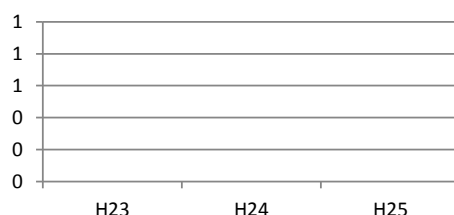
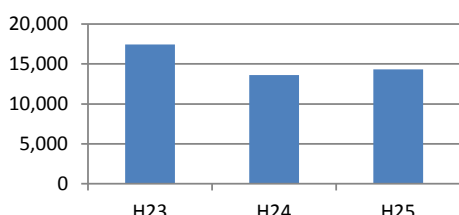
2. 利用

利用データ名	平成23年度	平成24年度	平成25年度	備考
1				
2				
3				
4				
5				
6				
7				

3. コスト

大区分	中区分	細区分	平成23年度	平成24年度	平成25年度	備考
収入	使用料等		1,160	1,300	1,190	
運営経費	建物維持管理費	光熱水費	3,799,911	4,131,527	4,309,660	
		燃料費	0	0	0	
		修繕料	4,565,557	342,510	341,427	
		建物管理委託料	6,431,022	6,504,569	6,530,273	建設設計等委託費を除く
		使用料及び賃借料	8,820	8,820	13,230	
		その他経費	40,205	15,932	0	
		小計	14,845,515	11,003,358	11,194,590	
	運営費	事業運営費	2,601,132	2,603,522	2,397,680	
		人件費	0	0	741,671	
		小計	2,601,132	2,603,522	3,139,351	
	指定管理委託料	0	0	0		
	小計	円	17,446,647	13,606,880	14,333,941	
		円/m ²	9,695	7,561	7,965	
資本的経費	工事費		0	0	0	
	小計		0	0	0	
減価償却費			13,687,588	13,687,588	13,687,588	
総コスト	合計	円	31,134,235	27,294,468	28,021,529	
		円/m ²	17,301	15,168	15,572	

運営経費(千円)



■特記事項


かみきただい児童館、学童保育所第十クラブ、上北台老人福祉館、上北台公民館の経費は含まず、各施設のカルテ内に計上しています。ただし、光熱水費は市民センターの経費に含みます。

施設コード	施設名称
080101-2120	桜が丘市民センター

所管部門
市民生活課

No.116
平成25年度

1. 施設

所在地	桜が丘3-44-13					
財産区分	行政財産(公共用財産)					
複合施設区分	複合					
運営方法	直営					
設置根拠	東大和市市民センター管理規則					
運営日数	359					
運営時間	09:00~22:00					
定休日						
利用対象						
用途地域	第一種住居地域					
建ぺい率/容積率	60%・200%	地域防災計画	避難所	備蓄の有無	無	
土地	敷地面積	859.42 m ²	所有形態	民間		
建物	延床面積合計	1,384.26 m ²	所有形態	借上	耐震性	適合
	建築年度	1992(平成4)	棟数	1	現行耐震基準	適合
	経過年数	21	アスベスト対策	対応済	耐震診断	不要
	構造	RC	バリアフリー	対応あり	耐震工事	不要
	階層	地上2階	環境負荷低減		構造耐震指標(IS値)	

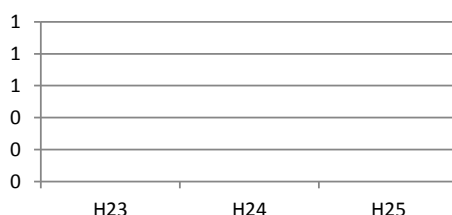
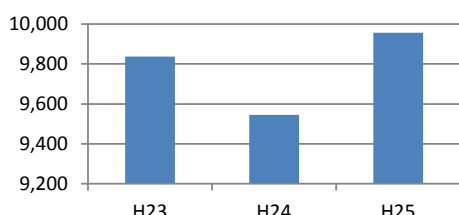
2. 利用

利用データ名	平成23年度	平成24年度	平成25年度	備考
1				
2				
3				
4				
5				
6				
7				

3. コスト

大区分	中区分	細区分	平成23年度	平成24年度	平成25年度	備考
収入	使用料等		88,620	63,000	39,300	
運営経費	建物維持管理費	光熱水費	2,004,474	1,926,270	1,885,712	
		燃料費	0	0	0	
		修繕料	980,700	516,705	793,800	
		建物管理委託料	3,000,289	3,292,788	3,519,017	建設設計等委託費を除く
		使用料及び賃借料	0	0	0	
		その他経費	54,530	33,253	137,394	
		小計	6,039,993	5,769,016	6,335,923	
	運営費	事業運営費	3,091,096	3,060,753	2,818,532	
		人件費	706,597	714,981	800,726	
		小計	3,797,693	3,775,734	3,619,258	
	指定管理委託料	0	0	0		
	小計	円	9,837,686	9,544,750	9,955,181	
		円/m ²	7,107	6,895	7,192	
資本的経費	工事費		0	0	0	
	小計		0	0	0	
減価償却費			0	0	0	
総コスト	合計	円	9,837,686	9,544,750	9,955,181	
		円/m ²	7,107	6,895	7,192	

運営経費(千円)



■特記事項

さくらがおか児童館、桜が丘集会所、桜が丘図書館の経費は含まず、各施設のカルテ内に計上しています。ただし、光熱水費は市民センターの経費に含みます。

施設コード	施設名称
080101-2160	向原市民センター

所管部門
市民生活課

No.117
平成25年度

1. 施設

所在地	向原3-10					
財産区分	借建物(公共用財産)					
複合施設区分	複合					
運営方法	直営					
設置根拠	東大和市市民センター管理規則					
運営日数	355					
運営時間	09:00~22:00					
定休日						
利用対象						
用途地域	第一種中高層住居専用地域					
建ぺい率/容積率	60%・150%	地域防災計画	避難所	備蓄の有無	無	
土地	敷地面積	2,706.02 m ²	所有形態	都		
建物	延床面積合計	1,402.79 m ²	所有形態	借上	耐震性	適合
	建築年度	2000(平成12)	棟数	1	現行耐震基準	適合
	経過年数	13	アスベスト対策	対応済	耐震診断	不要
	構造	RC	バリアフリー	対応あり	耐震工事	不要
	階層	地上1階	環境負荷低減		構造耐震指標(IS値)	

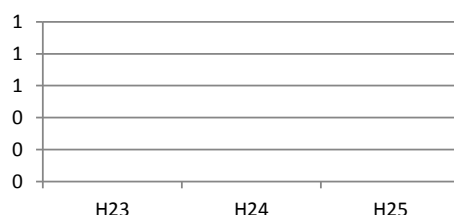
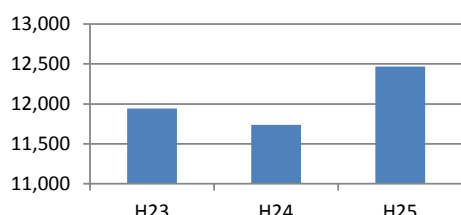
2. 利用

利用データ名	平成23年度	平成24年度	平成25年度	備考
1				
2				
3				
4				
5				
6				
7				

3. コスト

大区分	中区分	細区分	平成23年度	平成24年度	平成25年度	備考
収入	使用料等		130,010	132,680	108,170	
運営経費	建物維持管理費	光熱水費	3,656,775	4,174,079	4,214,862	
		燃料費	0	0	0	
		修繕料	302,820	221,476	231,693	
		建物管理委託料	2,649,732	2,297,449	2,880,817	建設設計等委託費を除く
		使用料及び賃借料	8,820	8,820	126,630	
		その他経費	507,710	3,806	11,156	
		小計	7,125,857	6,705,630	7,465,158	
	運営費	事業運営費	3,202,191	3,398,014	3,331,073	
		人件費	1,615,400	1,634,858	1,673,116	
		小計	4,817,591	5,032,872	5,004,189	
	指定管理委託料	0	0	0		
	小計	円	11,943,448	11,738,502	12,469,347	
		円/m ²	8,514	8,368	8,889	
資本的経費	工事費		0	0	0	
	小計		0	0	0	
減価償却費			0	0	0	
総コスト	合計	円	11,943,448	11,738,502	12,469,347	
		円/m ²	8,514	8,368	8,889	

運営経費(千円)



■特記事項

むこうはら児童館、学童保育所第五クラブ、向原老人福祉館の経費は含まず、各施設のカルテ内に計上しています。ただし、光熱水費は市民センターの経費に含みます。

施設コード	施設名称
080101-2210	清原市民センター

所管部門
市民生活課

No.118
平成25年度

1. 施設

所在地	清原4-1					
財産区分	行政財産(公共用財産)					
複合施設区分	複合					
運営方法	直営					
設置根拠	東大和市民センター管理規則					
運営日数	244					
運営時間	08:30~17:15					
定休日	有り					
利用対象						
用途地域	第一種中高層住居専用地域					
建ぺい率/容積率	60%・150%	地域防災計画	避難所	備蓄の有無	無	
土地	敷地面積	4,064.96 m ²	所有形態	都		
建物	延床面積合計	1,699.97 m ²	所有形態	借上	耐震性	適合
	建築年度	2006(平成18)	棟数	1	現行耐震基準	適合
	経過年数	7	アスベスト対策	対応不要	耐震診断	不要
	構造	RC	バリアフリー	対応あり	耐震工事	不要
	階層	地上1階	環境負荷低減		構造耐震指標(IS値)	

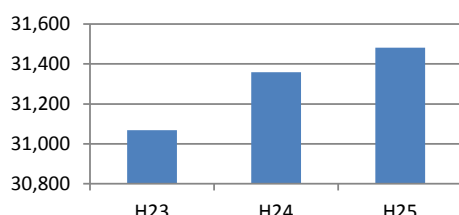
2. 利用

利用データ名	平成23年度	平成24年度	平成25年度	備考
1 開所日数(日)	244	245	244	
2 収納関係件数(件)	8,738	6,818	6,637	
3 証明関係件数(件)	5,334	5,536	5,858	
4				
5				
6				
7				

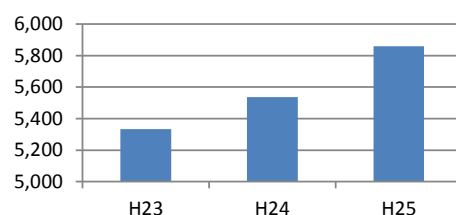
3. コスト

大区分	中区分	細区分	平成23年度	平成24年度	平成25年度	備考
収入	使用料等		155,230	140,680	138,550	
運営経費	建物維持管理費	光熱水費	4,105,739	4,446,540	4,734,908	
		燃料費	0	0	0	
		修繕料	284,256	198,765	183,750	
		建物管理委託料	6,461,686	6,549,335	6,602,180	建設設計等委託費を除く
		使用料及び賃借料	22,050	22,050	90,090	
		その他経費	25,986	42,660	23,694	
		小計	10,899,717	11,259,350	11,634,622	
	運営費	事業運営費	1,051,626	1,013,586	867,906	
		人件費	19,117,346	19,085,420	18,979,410	
		小計	20,168,972	20,099,006	19,847,316	
	指定管理委託料	0	0	0		
	小計	円	31,068,689	31,358,356	31,481,938	
		円/m ²	18,276	18,446	18,519	
資本的経費	工事費		0	0	0	
	小計		0	0	0	
減価償却費			0	0	0	
総コスト	合計	円	31,068,689	31,358,356	31,481,938	
		円/m ²	18,276	18,446	18,519	

運営経費(千円)



証明関係件数(件)



■特記事項

清原老人福祉館、清原図書館の経費は含まず、各施設のカルテ内に計上しています。ただし、光熱水費は市民センターの経費に含まれます。

施設コード	施設名称
090101-3100	消防団第一分団詰所

所管部門
防災安全課

No.119
平成25年度

1. 施設

所在地	清水3-867-5					
財産区分	行政財産(公用財産)					
複合施設区分	単独					
運営方法						
設置根拠						
運営日数						
運営時間						
定休日						
利用対象						
用途地域	第二種中高層住居専用地域 他					
建ぺい率/容積率	60%・200%	地域防災計画	備蓄の有無			
土地	敷地面積	301.45 m ²	所有形態	民間		
建物	延床面積合計	99.36 m ²	所有形態	市	耐震性	
	建築年度	2004 (平成16)	棟数	1	現行耐震基準	適合
	経過年数	9	アスベスト対策		耐震診断	
	構造	S	バリアフリー		耐震工事	
	階層	地上2階	環境負荷低減		構造耐震指標 (IS値)	

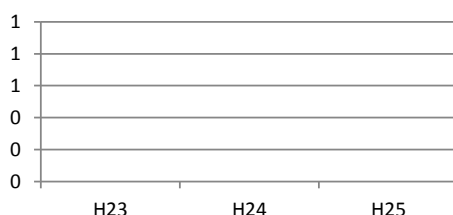
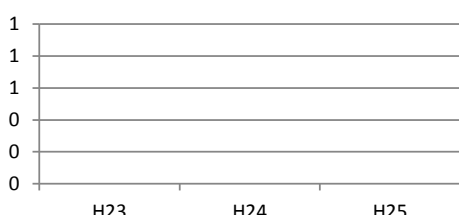
2. 利用

利用データ名	平成23年度	平成24年度	平成25年度	備考
1				
2				
3				
4				
5				
6				
7				

3. コスト

大区分	中区分	細区分	平成23年度	平成24年度	平成25年度	備考
収入	使用料等		0	0	0	
運営経費	建物維持管理費	光熱水費	0	0	0	
		燃料費	0	0	0	
		修繕料	0	0	0	
		建物管理委託料	0	0	0	建設設計等委託費を除く
		使用料及び賃借料	0	0	0	
		その他経費	0	0	0	
		小計	0	0	0	
	運営費	事業運営費	0	0	0	
		人件費	0	0	0	
		小計	0	0	0	
	指定管理委託料	0	0	0		
	小計	円	0	0		
		円/m ²	0	0		
資本的経費	工事費		0	0	0	
	小計		0	0	0	
減価償却費			925,571	925,571	925,571	
総コスト	合計	円	925,571	925,571	925,571	
		円/m ²	9,315	9,315	9,315	

運営経費 (千円)




■特記事項

施設コード	施設名称
090101-3110	消防団第二分団詰所

所管部門
防災安全課

No.120
平成25年度

1. 施設

所在地	狭山2-1375					
財産区分	行政財産(公用財産)					
複合施設区分	単独					
運営方法						
設置根拠						
運営日数						
運営時間						
定休日						
利用対象						
用途地域	近隣商業地域					
建ぺい率/容積率	80%・200%	地域防災計画	備蓄の有無			
土地	敷地面積	382.34 m ²	所有形態	民間		
建物	延床面積合計	94.60 m ²	所有形態	市	耐震性	
	建築年度	2012 (平成24)	棟数	1	現行耐震基準	適合
	経過年数	1	アスベスト対策		耐震診断	
	構造	S	バリアフリー		耐震工事	
	階層	地上1階	環境負荷低減		構造耐震指標 (IS値)	

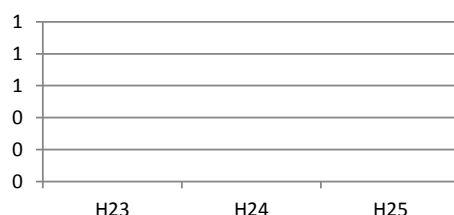
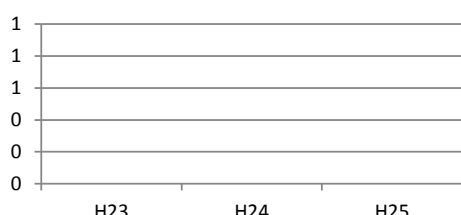
2. 利用

利用データ名	平成23年度	平成24年度	平成25年度	備考
1				
2				
3				
4				
5				
6				
7				

3. コスト

大区分	中区分	細区分	平成23年度	平成24年度	平成25年度	備考
収入	使用料等		0	0	0	
運営経費	建物維持管理費	光熱水費	0	0	0	
		燃料費	0	0	0	
		修繕料	0	0	0	
		建物管理委託料	0	0	0	建設設計等委託費を除く
		使用料及び賃借料	0	0	0	
		その他経費	0	0	0	
		小計	0	0	0	
	運営費	事業運営費	0	0	0	
		人件費	0	0	0	
		小計	0	0	0	
	指定管理委託料	0	0	0		
	小計	円	0	0		
		円/m ²	0	0	0	
資本的経費	工事費		0	0	0	
	小計		0	0	0	
減価償却費			0	0	805,114	
総コスト	合計	円	0	0	805,114	
		円/m ²	0	0	8,511	

運営経費(千円)




■特記事項

施設コード	施設名称
090101-3120	消防団第三分団詰所

所管部門
防災安全課

No.121
平成25年度

1. 施設

所在地	高木2-104-1					
財産区分	行政財産(公用財産)					
複合施設区分	単独					
運営方法						
設置根拠						
運営日数						
運営時間						
定休日						
利用対象						
用途地域	第一種低層住居専用地域					
建ぺい率/容積率	40%・80%	地域防災計画	備蓄の有無			
土地	敷地面積	195.00 m ²	所有形態	民間		
建物	延床面積合計	74.06 m ²	所有形態	市	耐震性	
	建築年度	1987 (昭和62)	棟数	1	現行耐震基準	適合
	経過年数	26	アスベスト対策		耐震診断	
	構造	その他	バリアフリー		耐震工事	
	階層	地上2階	環境負荷低減		構造耐震指標 (IS値)	

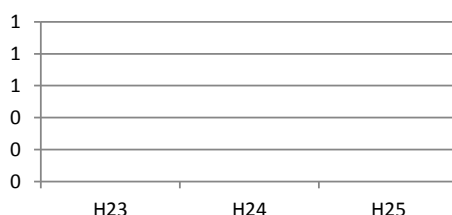
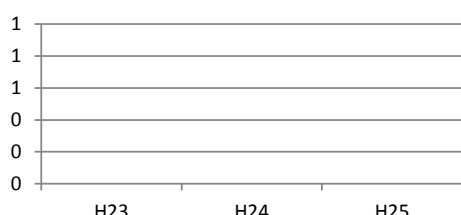
2. 利用

利用データ名	平成23年度	平成24年度	平成25年度	備考
1				
2				
3				
4				
5				
6				
7				

3. コスト

大区分	中区分	細区分	平成23年度	平成24年度	平成25年度	備考
収入	使用料等		0	0	0	
運営経費	建物維持管理費	光熱水費	0	0	0	
		燃料費	0	0	0	
		修繕料	0	0	0	
		建物管理委託料	0	0	0	建設設計等委託費を除く
		使用料及び賃借料	0	0	0	
		その他経費	0	0	0	
		小計	0	0	0	
	運営費	事業運営費	0	0	0	
		人件費	0	0	0	
		小計	0	0	0	
	指定管理委託料	0	0	0		
	小計	円	0	0		
		円/m ²	0	0	0	
資本的経費	工事費		0	0	0	
	小計		0	0	0	
減価償却費			0	0	0	
総コスト	合計	円	0	0	0	
		円/m ²	0	0	0	

運営経費 (千円)




■特記事項

施設コード	施設名称
090101-3130	消防団第四分団詰所

所管部門
防災安全課

No.122
平成25年度

1. 施設

所在地	奈良橋2-616-9					
財産区分	行政財産(公用財産)					
複合施設区分	複合					
運営方法						
設置根拠						
運営日数						
運営時間						
定休日						
利用対象						
用途地域	近隣商業地域					
建ぺい率/容積率	80%・200%	地域防災計画	備蓄の有無			
土地	敷地面積	188.89 m ²	所有形態	市		
建物	延床面積合計	66.24 m ²	所有形態	市	耐震性	
	建築年度	1984 (昭和59)	棟数	1	現行耐震基準	適合
	経過年数	29	アスベスト対策		耐震診断	
	構造	RC	バリアフリー		耐震工事	
	階層	地上2階	環境負荷低減		構造耐震指標 (IS値)	

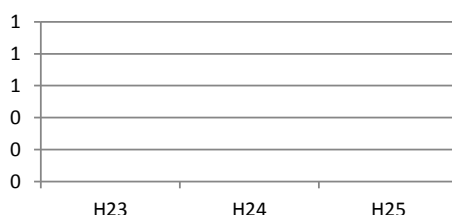
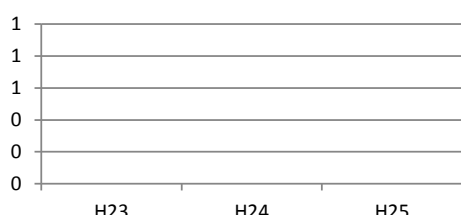
2. 利用

利用データ名	平成23年度	平成24年度	平成25年度	備考
1				
2				
3				
4				
5				
6				
7				

3. コスト

大区分	中区分	細区分	平成23年度	平成24年度	平成25年度	備考
収入	使用料等		0	0	0	
運営経費	建物維持管理費	光熱水費	0	0	0	
		燃料費	0	0	0	
		修繕料	0	0	0	
		建物管理委託料	0	0	0	建設設計等委託費を除く
		使用料及び賃借料	0	0	0	
		その他経費	0	0	0	
		小計	0	0	0	
	運営費	事業運営費	0	0	0	
		人件費	0	0	0	
		小計	0	0	0	
	指定管理委託料	0	0	0		
	小計	円	0	0		
		円/m ²	0	0		
資本的経費	工事費		0	0	0	
	小計		0	0	0	
減価償却費			778,707	778,707	778,707	
総コスト	合計	円	778,707	778,707	778,707	
		円/m ²	11,756	11,756	11,756	

運営経費 (千円)




■特記事項

施設コード	施設名称
090101-3140	消防団第五分団詰所

所管部門
防災安全課

No.123
平成25年度

1. 施設

所在地	蔵敷1-450-1				
財産区分	行政財産(公用財産)				
複合施設区分	単独				
運営方法					
設置根拠					
運営日数					
運営時間					
定休日					
利用対象					
用途地域	第二種中高層住居専用地域				
建ぺい率/容積率	60%・200%	地域防災計画	備蓄の有無		
土地	敷地面積	183.19 m ²	所有形態	市	
建物	延床面積合計	74.11 m ²	所有形態	市	
	建築年度	1991(平成3)	棟数	1	耐震性
	経過年数	22	アスベスト対策	現行耐震基準 適合	
	構造	その他	バリアフリー	耐震診断	
	階層	地上2階	環境負荷低減	耐震工事	
				構造耐震指標(IS値)	

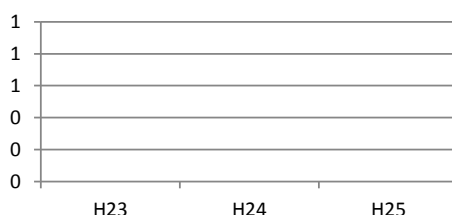
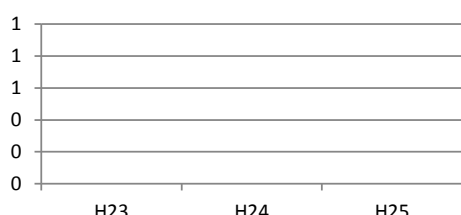
2. 利用

利用データ名	平成23年度	平成24年度	平成25年度	備考
1				
2				
3				
4				
5				
6				
7				

3. コスト

大区分	中区分	細区分	平成23年度	平成24年度	平成25年度	備考
収入	使用料等		0	0	0	
運営経費	建物維持管理費	光熱水費	0	0	0	
		燃料費	0	0	0	
		修繕料	0	0	0	
		建物管理委託料	0	0	0	建設設計等委託費を除く
		使用料及び賃借料	0	0	0	
		その他経費	0	0	0	
		小計	0	0	0	
	運営費	事業運営費	0	0	0	
		人件費	0	0	0	
		小計	0	0	0	
	指定管理委託料	0	0	0		
	小計	円	0	0		
		円/m ²	0	0	0	
資本的経費	工事費		0	0	0	
	小計		0	0	0	
減価償却費			0	0	0	
総コスト	合計	円	0	0	0	
		円/m ²	0	0	0	

運営経費(千円)



■特記事項

施設コード	施設名称
090101-3150	消防団第六分団詰所

所管部門
防災安全課

No.124
平成25年度

1. 施設

所在地	芋窪1-2077-3					
財産区分	行政財産(公用財産)					
複合施設区分	単独					
運営方法						
設置根拠						
運営日数						
運営時間						
定休日						
利用対象						
用途地域	近隣商業地域					
建ぺい率/容積率	80%・200%	地域防災計画	備蓄の有無			
土地	敷地面積	195.50 m ²	所有形態	民間		
建物	延床面積合計	101.86 m ²	所有形態	市	耐震性	
	建築年度	2013 (平成25)	棟数	1	現行耐震基準	適合
	経過年数	0	アスベスト対策		耐震診断	
	構造	LGS	バリアフリー		耐震工事	
	階層	地上2階	環境負荷低減		構造耐震指標 (IS値)	

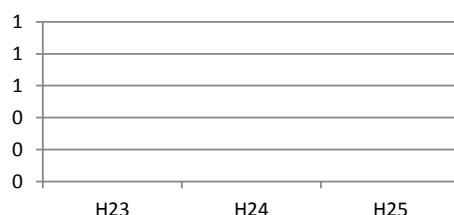
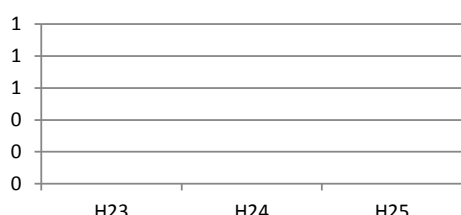
2. 利用

利用データ名	平成23年度	平成24年度	平成25年度	備考
1				
2				
3				
4				
5				
6				
7				

3. コスト

大区分	中区分	細区分	平成23年度	平成24年度	平成25年度	備考
収入	使用料等		0	0	0	
運営経費	建物維持管理費	光熱水費	0	0	0	
		燃料費	0	0	0	
		修繕料	0	0	0	
		建物管理委託料	0	0	0	建設設計等委託費を除く
		使用料及び賃借料	0	0	0	
		その他経費	0	0	0	
		小計	0	0	0	
	運営費	事業運営費	0	0	0	
		人件費	0	0	0	
		小計	0	0	0	
	指定管理委託料	0	0	0		
	小計	円	0	0		
		円/m ²	0	0		
資本的経費	工事費		0	0	0	
	小計		0	0	0	
減価償却費			0	0	0	
総コスト	合計	円	0	0	0	
		円/m ²	0	0	0	

運営経費(千円)



■特記事項

施設コード	施設名称
090101-3160	消防団第七分団詰所

所管部門
防災安全課

No.125
平成25年度

1. 施設

所在地	南街6-30-7					
財産区分	行政財産(公用財産)					
複合施設区分	単独					
運営方法						
設置根拠						
運営日数						
運営時間						
定休日						
利用対象						
用途地域	第一種低層住居専用地域					
建ぺい率/容積率	50%・100%	地域防災計画	備蓄の有無			
土地	敷地面積	152.66 m ²	所有形態	市		
建物	延床面積合計	67.68 m ²	所有形態	市	耐震性	
	建築年度	1991(平成3)	棟数	1	現行耐震基準	適合
	経過年数	22	アスベスト対策		耐震診断	
	構造	その他	バリアフリー		耐震工事	
	階層	地上2階	環境負荷低減		構造耐震指標(IS値)	

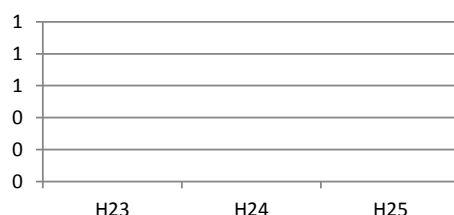
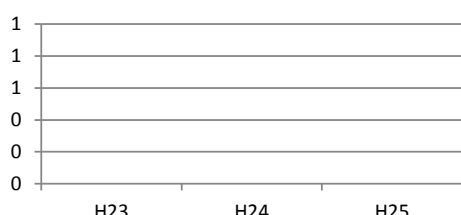
2. 利用

利用データ名	平成23年度	平成24年度	平成25年度	備考
1				
2				
3				
4				
5				
6				
7				

3. コスト

大区分	中区分	細区分	平成23年度	平成24年度	平成25年度	備考
収入	使用料等		0	0	0	
運営経費	建物維持管理費	光熱水費	0	0	0	
		燃料費	0	0	0	
		修繕料	0	0	0	
		建物管理委託料	0	0	0	建設設計等委託費を除く
		使用料及び賃借料	0	0	0	
		その他経費	0	0	0	
		小計	0	0	0	
	運営費	事業運営費	0	0	0	
		人件費	0	0	0	
		小計	0	0	0	
	指定管理委託料	0	0	0		
	小計	円	0	0		
		円/m ²	0	0		
資本的経費	工事費		0	0	0	
	小計		0	0	0	
減価償却費			0	0	0	
総コスト	合計	円	0	0	0	
		円/m ²	0	0	0	

運営経費(千円)



■特記事項

施設コード	施設名称
100101-3190	上仲原備蓄庫

所管部門
防災安全課

No.126
平成25年度

1. 施設

所在地	向原1-1-1				
財産区分	行政財産(公用財産)				
複合施設区分	複合				
運営方法					
設置根拠					
運営日数					
運営時間					
定休日					
利用対象					
用途地域	第一種低層住居専用地域				
建ぺい率/容積率	50%・100%	地域防災計画	拠点備蓄倉庫	備蓄の有無	
土地	敷地面積		所有形態		
建物	延床面積合計	32.00 m ²	所有形態	市	耐震性
	建築年度	1981 (昭和56)	棟数	-	現行耐震基準
	経過年数	32	アスベスト対策		耐震診断
	構造	RC	バリアフリー		耐震工事
	階層	地上1階	環境負荷低減		構造耐震指標 (IS値)

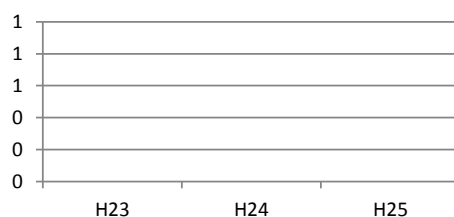
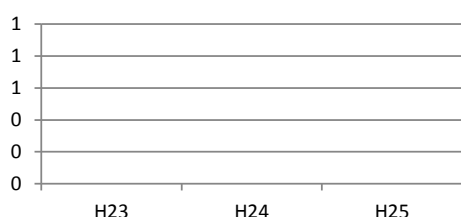
2. 利用

利用データ名	平成23年度	平成24年度	平成25年度	備考
1				
2				
3				
4				
5				
6				
7				

3. コスト

大区分	中区分	細区分	平成23年度	平成24年度	平成25年度	備考
収入	使用料等		0	0	0	
運営経費	建物維持管理費	光熱水費	0	0	0	
		燃料費	0	0	0	
		修繕料	0	0	0	
		建物管理委託料	0	0	0	建設設計等委託費を除く
		使用料及び賃借料	0	0	0	
		その他経費	0	0	0	
		小計	0	0	0	
	運営費	事業運営費	0	0	0	
		人件費	0	0	0	
		小計	0	0	0	
	指定管理委託料	0	0	0		
	小計	円	0	0		
		円/m ²	0	0	0	
資本的経費	工事費		0	0	0	
	小計		0	0	0	
減価償却費			0	0	0	
総コスト	合計	円	0	0	0	
		円/m ²	0	0	0	

運営経費 (千円)



■特記事項

施設コード	施設名称
100101-3210	奈良橋備蓄庫

所管部門
防災安全課

No.127
平成25年度

1. 施設

所在地	奈良橋2-616-1				
財産区分	行政財産(公用財産)				
複合施設区分	複合				
運営方法					
設置根拠					
運営日数					
運営時間					
定休日					
利用対象					
用途地域	近隣商業地域				
建ぺい率/容積率	80%・200%	地域防災計画	拠点備蓄倉庫	備蓄の有無	
土地	敷地面積		所有形態		
建物	延床面積合計	32.40 m ²	所有形態	市	耐震性
	建築年度	1984 (昭和59)	棟数	-	現行耐震基準
	経過年数	29	アスベスト対策		耐震診断
	構造	RC	バリアフリー		耐震工事
	階層	地上2階	環境負荷低減		構造耐震指標 (IS値)

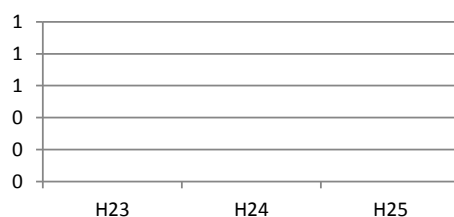
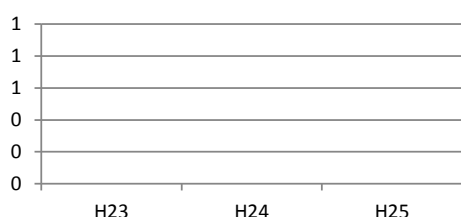
2. 利用

利用データ名	平成23年度	平成24年度	平成25年度	備考
1				
2				
3				
4				
5				
6				
7				

3. コスト

大区分	中区分	細区分	平成23年度	平成24年度	平成25年度	備考
収入	使用料等		0	0	0	
運営経費	建物維持管理費	光熱水費	0	0	0	
		燃料費	0	0	0	
		修繕料	0	0	0	
		建物管理委託料	0	0	0	建設設計等委託費を除く
		使用料及び賃借料	0	0	0	
		その他経費	0	0	0	
		小計	0	0	0	
	運営費	事業運営費	0	0	0	
		人件費	0	0	0	
		小計	0	0	0	
	指定管理委託料	0	0	0		
	小計	円	0	0		
		円/m ²	0	0	0	
資本的経費	工事費		0	0	0	
	小計		0	0	0	
減価償却費			0	0	0	
総コスト	合計	円	0	0	0	
		円/m ²	0	0	0	

運営経費 (千円)




■特記事項

施設コード	施設名称
100101-3200	蔵敷備蓄庫

所管部門
防災安全課

No.128
平成25年度

1. 施設

所在地	蔵敷2-337				
財産区分	行政財産(公用財産)				
複合施設区分	併設				
運営方法					
設置根拠					
運営日数					
運営時間					
定休日					
利用対象					
用途地域	第一種住居地域 他				
建ぺい率/容積率	60%・200%	地域防災計画	拠点備蓄倉庫	備蓄の有無	
土地	敷地面積		所有形態		
建物	延床面積合計	32.00 m ²	所有形態	市	耐震性
	建築年度	1980 (昭和55)	棟数	1	現行耐震基準
	経過年数	33	アスベスト対策		耐震診断
	構造	RC	バリアフリー		耐震工事
	階層	地上1階	環境負荷低減		構造耐震指標 (IS値)

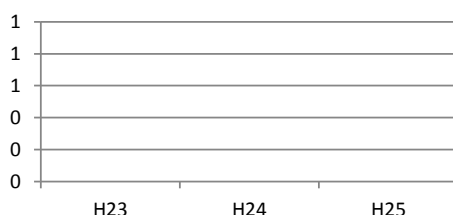
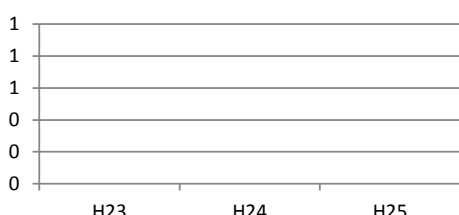
2. 利用

利用データ名	平成23年度	平成24年度	平成25年度	備考
1				
2				
3				
4				
5				
6				
7				

3. コスト

大区分	中区分	細区分	平成23年度	平成24年度	平成25年度	備考
収入	使用料等		0	0	0	
運営経費	建物維持管理費	光熱水費	0	0	0	
		燃料費	0	0	0	
		修繕料	0	0	0	
		建物管理委託料	0	0	0	建設設計等委託費を除く
		使用料及び賃借料	0	0	0	
		その他経費	0	0	0	
		小計	0	0	0	
	運営費	事業運営費	0	0	0	
		人件費	0	0	0	
		小計	0	0	0	
	指定管理委託料	0	0	0		
	小計	円	0	0		
		円/m ²	0	0	0	
資本的経費	工事費		0	0	0	
	小計		0	0	0	
減価償却費			200,271	200,271	200,271	
総コスト	合計	円	200,271	200,271	200,271	
		円/m ²	6,258	6,258	6,258	

運営経費 (千円)




■特記事項

施設コード	施設名称
100101-3170	市役所地下備蓄庫(市役所本庁舎)

所管部門
防災安全課

No.129
平成25年度

1. 施設

所在地	中央3-930				
財産区分	行政財産(公用財産)				
複合施設区分	併設・複合				
運営方法					
設置根拠					
運営日数					
運営時間					
定休日					
利用対象					
用途地域	第二種住居地域				
建ぺい率/容積率	60%・200%	地域防災計画	拠点備蓄倉庫	備蓄の有無	
土地	敷地面積		所有形態		
建物	延床面積合計	-	所有形態	市	耐震性
	建築年度	1982(昭和57)	棟数	-	現行耐震基準
	経過年数	31	アスベスト対策		耐震診断
	構造	RC,S,LGS	バリアフリー		耐震工事
	階層	地上5階、地下1階、塔屋1階	環境負荷低減		構造耐震指標(IS値)

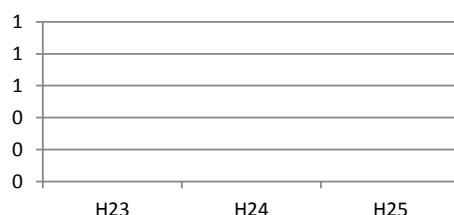
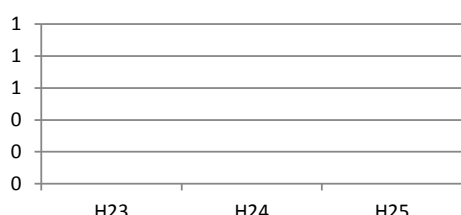
2. 利用

利用データ名	平成23年度	平成24年度	平成25年度	備考
1				
2				
3				
4				
5				
6				
7				

3. コスト

大区分	中区分	細区分	平成23年度	平成24年度	平成25年度	備考
収入	使用料等		0	0	0	
運営経費	建物維持管理費	光熱水費	0	0	0	
		燃料費	0	0	0	
		修繕料	0	0	0	
		建物管理委託料	0	0	0	建設設計等委託費を除く
		使用料及び賃借料	0	0	0	
		その他経費	0	0	0	
		小計	0	0	0	
	運営費	事業運営費	0	0	0	
		人件費	0	0	0	
		小計	0	0	0	
指定管理委託料		0	0	0		
小計	円	0	0	0		
		円/m ²	-	-	-	
資本的経費	工事費		0	0	0	
	小計		0	0	0	
減価償却費			0	0	0	
総コスト	合計	円	0	0	0	
		円/m ²	-	-	-	

運営経費(千円)



■特記事項

市役所地下備蓄庫は、市役所の地下にあります。

施設コード	施設名称
100101-3180	市役所総務部倉庫(市役所現業棟)

所管部門
防災安全課

No.130
平成25年度

1. 施設

所在地	中央3-930				
財産区分	行政財産(公用財産)				
複合施設区分	併設・複合				
運営方法					
設置根拠					
運営日数					
運営時間					
定休日					
利用対象					
用途地域	第二種住居地域				
建ぺい率/容積率	60%・200%	地域防災計画	拠点備蓄倉庫	備蓄の有無	
土地	敷地面積		所有形態		
建物	延床面積合計	-	所有形態	市	耐震性
	建築年度	1982(昭和57)	棟数	-	現行耐震基準
	経過年数	31	アスベスト対策		耐震診断
	構造	RC,S,LGS	バリアフリー		耐震工事
	階層	地上2階	環境負荷低減		構造耐震指標(IS値)

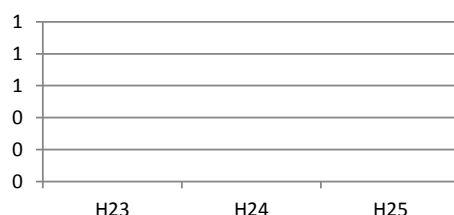
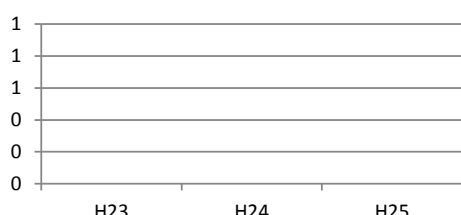
2. 利用

利用データ名	平成23年度	平成24年度	平成25年度	備考
1				
2				
3				
4				
5				
6				
7				

3. コスト

大区分	中区分	細区分	平成23年度	平成24年度	平成25年度	備考
収入	使用料等		0	0	0	
運営経費	建物維持管理費	光熱水費	0	0	0	
		燃料費	0	0	0	
		修繕料	0	0	0	
		建物管理委託料	0	0	0	建設設計等委託費を除く
		使用料及び賃借料	0	0	0	
		その他経費	0	0	0	
		小計	0	0	0	
	運営費	事業運営費	0	0	0	
		人件費	0	0	0	
		小計	0	0	0	
	指定管理委託料	0	0	0		
	小計	円	0	0		
		円/m ²	-	-	-	
資本的経費	工事費		0	0	0	
	小計		0	0	0	
減価償却費			0	0	0	
総コスト	合計	円	0	0	0	
		円/m ²	-	-	-	

運営経費(千円)



■特記事項

施設コード	施設名称
100201-5000	第三小学校備蓄コンテナ

所管部門
防災安全課

No.131
平成25年度

1. 施設

所在地	清原4-1312-2				
財産区分					
複合施設区分	単独				
運営方法					
設置根拠					
運営日数					
運営時間					
定休日					
利用対象					
用途地域	第一種中高層住居専用地域				
建ぺい率/容積率	40%・100%	地域防災計画	拠点備蓄倉庫	備蓄の有無	
土地	敷地面積		所有形態		
建物	延床面積合計	14.40 m ²	所有形態	市	耐震性
	建築年度	1996 (平成8)	棟数	1	現行耐震基準
	経過年数	17	アスベスト対策		耐震診断
	構造	その他	バリアフリー		耐震工事
	階層		環境負荷低減		構造耐震指標 (IS値)

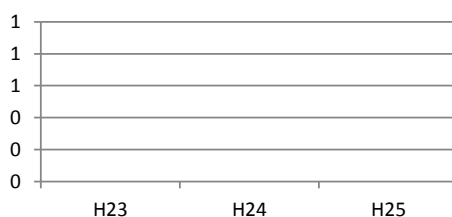
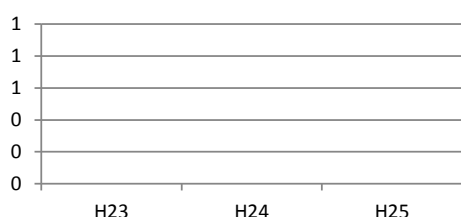
2. 利用

利用データ名	平成23年度	平成24年度	平成25年度	備考
1				
2				
3				
4				
5				
6				
7				

3. コスト

大区分	中区分	細区分	平成23年度	平成24年度	平成25年度	備考
収入	使用料等		0	0	0	
運営経費	建物維持管理費	光熱水費	0	0	0	
		燃料費	0	0	0	
		修繕料	0	0	0	
		建物管理委託料	0	0	0	建設設計等委託費を除く
		使用料及び賃借料	0	0	0	
		その他経費	0	0	0	
		小計	0	0	0	
	運営費	事業運営費	0	0	0	
		人件費	0	0	0	
		小計	0	0	0	
	指定管理委託料	0	0	0		
	小計	円	0	0		
		円/m ²	0	0	0	
資本的経費	工事費		0	0	0	
	小計		0	0	0	
減価償却費			0	0	0	
総コスト	合計	円	0	0	0	
		円/m ²	0	0	0	

運営経費 (千円)



■特記事項

施設コード	施設名称
100201-5010	第四小学校備蓄コンテナ

所管部門
防災安全課

No.132
平成25年度

1. 施設

所在地	狭山5-1038				
財産区分					
複合施設区分	単独				
運営方法					
設置根拠					
運営日数					
運営時間					
定休日					
利用対象					
用途地域	第一種中高層住居専用地域				
建ぺい率/容積率	40%・100%	地域防災計画	拠点備蓄倉庫	備蓄の有無	
土地	敷地面積		所有形態		
建物	延床面積合計	14.40 m ²	所有形態	市	耐震性
	建築年度	1996 (平成8)	棟数	1	現行耐震基準
	経過年数	17	アスベスト対策		耐震診断
	構造	その他	バリアフリー		耐震工事
	階層		環境負荷低減		構造耐震指標 (IS値)



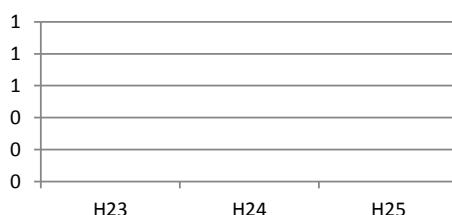
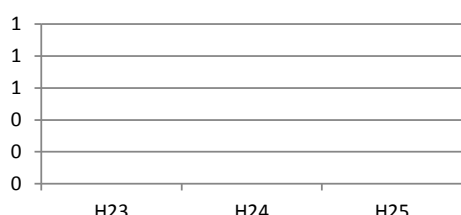
2. 利用

利用データ名	平成23年度	平成24年度	平成25年度	備考
1				
2				
3				
4				
5				
6				
7				

3. コスト

大区分	中区分	細区分	平成23年度	平成24年度	平成25年度	備考
収入	使用料等		0	0	0	
運営経費	建物維持管理費	光熱水費	0	0	0	
		燃料費	0	0	0	
		修繕料	0	0	0	
		建物管理委託料	0	0	0	建設設計等委託費を除く
		使用料及び賃借料	0	0	0	
		その他経費	0	0	0	
		小計	0	0	0	
	運営費	事業運営費	0	0	0	
		人件費	0	0	0	
		小計	0	0	0	
	指定管理委託料	0	0	0		
	小計	円	0	0		
		円/m ²	0	0	0	
資本的経費	工事費		0	0	0	
	小計		0	0	0	
減価償却費			0	0	0	
総コスト	合計	円	0	0	0	
		円/m ²	0	0	0	

運営経費 (千円)



■ 特記事項

施設コード	施設名称
100201-5020	第五小学校備蓄コンテナ

所管部門
防災安全課

No.133
平成25年度

1. 施設

所在地	向原1-11				
財産区分					
複合施設区分	単独				
運営方法					
設置根拠					
運営日数					
運営時間					
定休日					
利用対象					
用途地域	第一種中高層住居専用地域				
建ぺい率/容積率	40%・100%	地域防災計画	拠点備蓄倉庫	備蓄の有無	
土地	敷地面積		所有形態		
建物	延床面積合計	14.40 m ²	所有形態	市	耐震性
	建築年度	1997(平成9)	棟数	1	現行耐震基準
	経過年数	16	アスベスト対策		耐震診断
	構造	その他	バリアフリー		耐震工事
	階層		環境負荷低減		構造耐震指標(IS値)

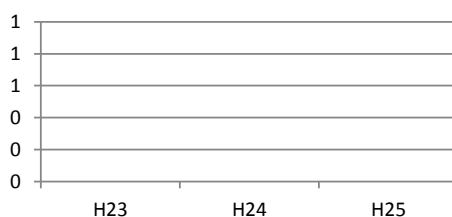
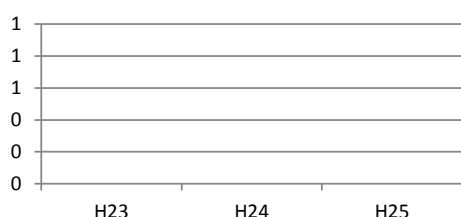
2. 利用

利用データ名	平成23年度	平成24年度	平成25年度	備考
1				
2				
3				
4				
5				
6				
7				

3. コスト

大区分	中区分	細区分	平成23年度	平成24年度	平成25年度	備考
収入	使用料等		0	0	0	
運営経費	建物維持管理費	光熱水費	0	0	0	
		燃料費	0	0	0	
		修繕料	0	0	0	
		建物管理委託料	0	0	0	建設設計等委託費を除く
		使用料及び賃借料	0	0	0	
		その他経費	0	0	0	
		小計	0	0	0	
	運営費	事業運営費	0	0	0	
		人件費	0	0	0	
		小計	0	0	0	
	指定管理委託料	0	0	0		
	小計	円	0	0		
		円/m ²	0	0		
資本的経費	工事費		0	0	0	
	小計		0	0	0	
減価償却費			53,567	0	0	
総コスト	合計	円	53,567	0	0	
		円/m ²	3,720	0	0	

運営経費(千円)



■特記事項

施設コード	施設名称
100201-5030	第七小学校備蓄コンテナ

所管部門
防災安全課

No.134
平成25年度

1. 施設

所在地	芋窪5-1171				
財産区分					
複合施設区分	単独				
運営方法					
設置根拠					
運営日数					
運営時間					
定休日					
利用対象					
用途地域	第一種中高層住居専用地域				
建ぺい率/容積率	40%・100%	地域防災計画	拠点備蓄倉庫	備蓄の有無	
土地	敷地面積		所有形態		
建物	延床面積合計	14.40 m ²	所有形態	市	耐震性
	建築年度	1998 (平成10)	棟数	1	現行耐震基準
	経過年数	15	アスベスト対策		耐震診断
	構造	その他	バリアフリー		耐震工事
	階層		環境負荷低減		構造耐震指標 (IS値)



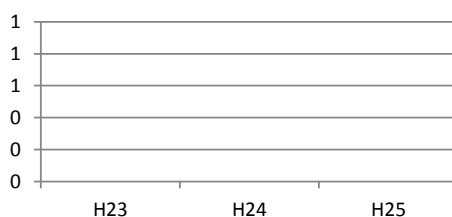
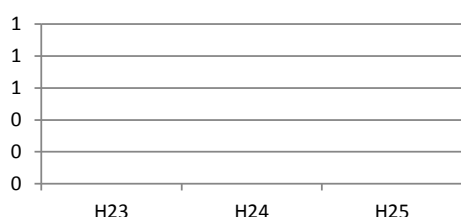
2. 利用

利用データ名	平成23年度	平成24年度	平成25年度	備考
1				
2				
3				
4				
5				
6				
7				

3. コスト

大区分	中区分	細区分	平成23年度	平成24年度	平成25年度	備考
収入	使用料等		0	0	0	
運営経費	建物維持管理費	光熱水費	0	0	0	
		燃料費	0	0	0	
		修繕料	0	0	0	
		建物管理委託料	0	0	0	建設設計等委託費を除く
		使用料及び賃借料	0	0	0	
		その他経費	0	0	0	
		小計	0	0	0	
	運営費	事業運営費	0	0	0	
		人件費	0	0	0	
		小計	0	0	0	
	指定管理委託料	0	0	0		
	小計	円	0	0		
		円/m ²	0	0		
資本的経費	工事費		0	0	0	
	小計		0	0	0	
減価償却費			57,888	53,567	0	
総コスト	合計	円	57,888	53,567	0	
		円/m ²	4,020	3,720	0	

運営経費 (千円)



■特記事項

施設コード	施設名称
100201-5040	第八小学校備蓄コンテナ

所管部門
防災安全課

No.135
平成25年度

1. 施設

所在地	立野3-1255				
財産区分					
複合施設区分	単独				
運営方法					
設置根拠					
運営日数					
運営時間					
定休日					
利用対象					
用途地域	第一種中高層住居専用地域				
建ぺい率/容積率	60%・200%	地域防災計画	拠点備蓄倉庫	備蓄の有無	
土地	敷地面積		所有形態		
建物	延床面積合計	14.40 m ²	所有形態	市	耐震性
	建築年度	1997(平成9)	棟数	1	現行耐震基準
	経過年数	16	アスベスト対策		耐震診断
	構造	その他	バリアフリー		耐震工事
	階層		環境負荷低減		構造耐震指標(IS値)



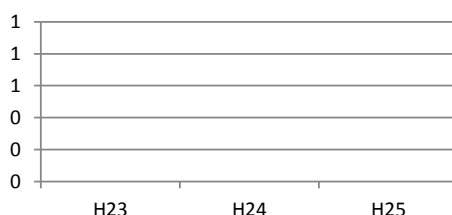
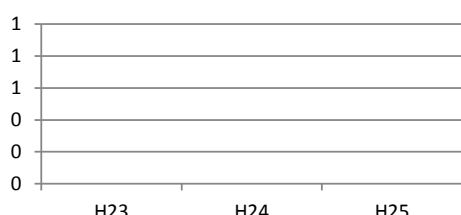
2. 利用

利用データ名	平成23年度	平成24年度	平成25年度	備考
1				
2				
3				
4				
5				
6				
7				

3. コスト

大区分	中区分	細区分	平成23年度	平成24年度	平成25年度	備考
収入	使用料等		0	0	0	
運営経費	建物維持管理費	光熱水費	0	0	0	
		燃料費	0	0	0	
		修繕料	0	0	0	
		建物管理委託料	0	0	0	建設設計等委託費を除く
		使用料及び賃借料	0	0	0	
		その他経費	0	0	0	
		小計	0	0	0	
	運営費	事業運営費	0	0	0	
		人件費	0	0	0	
		小計	0	0	0	
	指定管理委託料	0	0	0		
	小計	円	0	0		
		円/m ²	0	0	0	
資本的経費	工事費		0	0	0	
	小計		0	0	0	
減価償却費			53,567	0	0	
総コスト	合計	円	53,567	0	0	
		円/m ²	3,720	0	0	

運営経費(千円)




■特記事項

施設コード	施設名称
100201-5050	第九小学校備蓄コンテナ

所管部門
防災安全課

No.136
平成25年度

1. 施設

所在地	蔵敷2-546				
財産区分					
複合施設区分	単独				
運営方法					
設置根拠					
運営日数					
運営時間					
定休日					
利用対象					
用途地域	第一種中高層住居専用地域				
建ぺい率/容積率	40%・100%	地域防災計画	拠点備蓄倉庫	備蓄の有無	
土地	敷地面積		所有形態		
建物	延床面積合計	14.40 m ²	所有形態	市	耐震性
	建築年度	1999 (平成11)	棟数	1	現行耐震基準
	経過年数	14	アスベスト対策		耐震診断
	構造	その他	バリアフリー		耐震工事
	階層		環境負荷低減		構造耐震指標 (IS値)

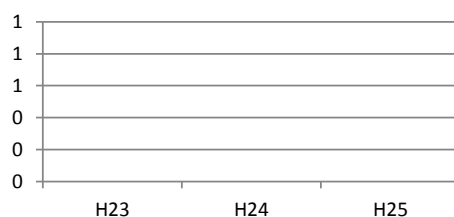
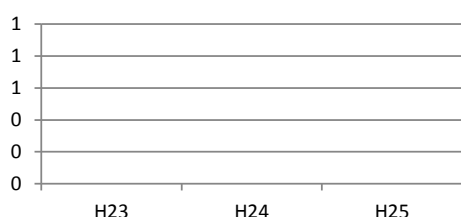
2. 利用

利用データ名	平成23年度	平成24年度	平成25年度	備考
1				
2				
3				
4				
5				
6				
7				

3. コスト

大区分	中区分	細区分	平成23年度	平成24年度	平成25年度	備考
収入	使用料等		0	0	0	
運営経費	建物維持管理費	光熱水費	0	0	0	
		燃料費	0	0	0	
		修繕料	0	0	0	
		建物管理委託料	0	0	0	建設設計等委託費を除く
		使用料及び賃借料	0	0	0	
		その他経費	0	0	0	
		小計	0	0	0	
	運営費	事業運営費	0	0	0	
		人件費	0	0	0	
		小計	0	0	0	
	指定管理委託料	0	0	0		
	小計	円	0	0		
		円/m ²	0	0	0	
資本的経費	工事費		0	0	0	
	小計		0	0	0	
減価償却費			57,888	57,888	53,567	
総コスト	合計	円	57,888	57,888	53,567	
		円/m ²	4,020	4,020	3,720	

運営経費 (千円)



■特記事項

施設コード	施設名称
100201-5060	第十小学校備蓄コンテナ

所管部門
防災安全課

No.137
平成25年度

1. 施設

所在地	上北台3-399				
財産区分					
複合施設区分	単独				
運営方法					
設置根拠					
運営日数					
運営時間					
定休日					
利用対象					
用途地域	第一種中高層住居専用地域				
建ぺい率/容積率	40%・100%	地域防災計画	拠点備蓄倉庫	備蓄の有無	
土地	敷地面積		所有形態		
建物	延床面積合計	14.40 m ²	所有形態	市	耐震性
	建築年度	1996 (平成8)	棟数	1	現行耐震基準
	経過年数	17	アスベスト対策		耐震診断
	構造	その他	バリアフリー		耐震工事
	階層		環境負荷低減		構造耐震指標 (IS値)

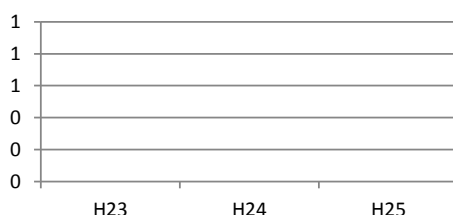
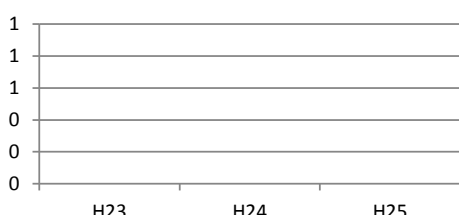
2. 利用

利用データ名	平成23年度	平成24年度	平成25年度	備考
1				
2				
3				
4				
5				
6				
7				

3. コスト

大区分	中区分	細区分	平成23年度	平成24年度	平成25年度	備考
収入	使用料等		0	0	0	
運営経費	建物維持管理費	光熱水費	0	0	0	
		燃料費	0	0	0	
		修繕料	0	0	0	
		建物管理委託料	0	0	0	建設設計等委託費を除く
		使用料及び賃借料	0	0	0	
		その他経費	0	0	0	
		小計	0	0	0	
	運営費	事業運営費	0	0	0	
		人件費	0	0	0	
		小計	0	0	0	
	指定管理委託料	0	0	0		
	小計	円	0	0		
		円/m ²	0	0	0	
資本的経費	工事費		0	0	0	
	小計		0	0	0	
減価償却費			0	0	0	
総コスト	合計	円	0	0	0	
		円/m ²	0	0	0	

運営経費 (千円)



■特記事項

施設コード	施設名称
100201-5070	第一中学校備蓄コンテナ

所管部門
防災安全課

No.138
平成25年度

1. 施設

所在地	奈良橋3-530				
財産区分					
複合施設区分	単独				
運営方法					
設置根拠					
運営日数					
運営時間					
定休日					
利用対象					
用途地域	第一種中高層住居専用地域				
建ぺい率/容積率	50%・100%	地域防災計画	拠点備蓄倉庫	備蓄の有無	
土地	敷地面積		所有形態		
建物	延床面積合計	14.40 m ²	所有形態	市	耐震性
	建築年度	1995(平成7)	棟数	1	現行耐震基準
	経過年数	18	アスベスト対策		耐震診断
	構造	その他	バリアフリー		耐震工事
	階層		環境負荷低減		構造耐震指標(IS値)



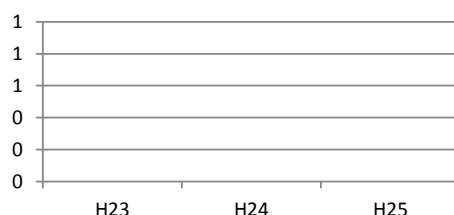
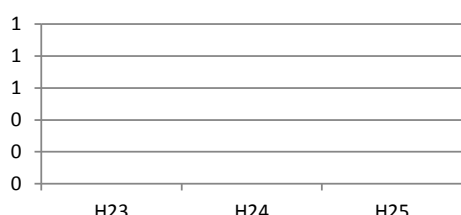
2. 利用

利用データ名	平成23年度	平成24年度	平成25年度	備考
1				
2				
3				
4				
5				
6				
7				

3. コスト

大区分	中区分	細区分	平成23年度	平成24年度	平成25年度	備考
収入	使用料等		0	0	0	
運営経費	建物維持管理費	光熱水費	0	0	0	
		燃料費	0	0	0	
		修繕料	0	0	0	
		建物管理委託料	0	0	0	建設設計等委託費を除く
		使用料及び賃借料	0	0	0	
		その他経費	0	0	0	
		小計	0	0	0	
	運営費	事業運営費	0	0	0	
		人件費	0	0	0	
		小計	0	0	0	
	指定管理委託料	0	0	0		
	小計	円	0	0		
		円/m ²	0	0	0	
資本的経費	工事費		0	0	0	
	小計		0	0	0	
減価償却費			0	0	0	
総コスト	合計	円	0	0	0	
		円/m ²	0	0	0	

運営経費(千円)




■特記事項

施設コード	施設名称
100201-5080	第二中学校備蓄コンテナ

所管部門
防災安全課

No.139
平成25年度

1. 施設

所在地	南街3-60-4				
財産区分					
複合施設区分	単独				
運営方法					
設置根拠					
運営日数					
運営時間					
定休日					
利用対象					
用途地域	第一種中高層住居専用地域				
建ぺい率/容積率	40%・100%	地域防災計画	拠点備蓄倉庫	備蓄の有無	
土地	敷地面積		所有形態		
建物	延床面積合計	14.40 m ²	所有形態	市	耐震性
	建築年度	1995 (平成7)	棟数	1	現行耐震基準
	経過年数	18	アスベスト対策		耐震診断
	構造	その他	バリアフリー		耐震工事
	階層		環境負荷低減		構造耐震指標 (IS値)

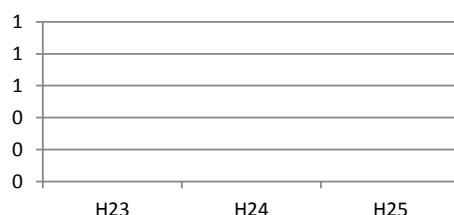
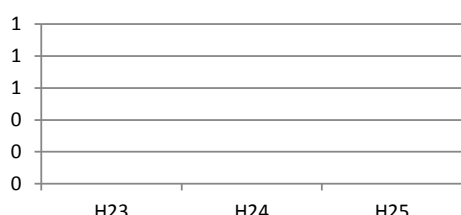
2. 利用

利用データ名	平成23年度	平成24年度	平成25年度	備考
1				
2				
3				
4				
5				
6				
7				

3. コスト

大区分	中区分	細区分	平成23年度	平成24年度	平成25年度	備考
収入	使用料等		0	0	0	
運営経費	建物維持管理費	光熱水費	0	0	0	
		燃料費	0	0	0	
		修繕料	0	0	0	
		建物管理委託料	0	0	0	建設設計等委託費を除く
		使用料及び賃借料	0	0	0	
		その他経費	0	0	0	
		小計	0	0	0	
	運営費	事業運営費	0	0	0	
		人件費	0	0	0	
		小計	0	0	0	
	指定管理委託料	0	0	0		
	小計	円	0	0		
		円/m ²	0	0	0	
資本的経費	工事費		0	0	0	
	小計		0	0	0	
減価償却費			0	0	0	
総コスト	合計	円	0	0	0	
		円/m ²	0	0	0	

運営経費 (千円)



■特記事項

施設コード	施設名称
100201-5090	第三中学校備蓄コンテナ

所管部門
防災安全課

No.140
平成25年度

1. 施設

所在地	仲原2-7				
財産区分					
複合施設区分	単独				
運営方法					
設置根拠					
運営日数					
運営時間					
定休日					
利用対象					
用途地域	第一種中高層住居専用地域				
建ぺい率/容積率	40%・100%	地域防災計画	拠点備蓄倉庫	備蓄の有無	
土地	敷地面積		所有形態		
建物	延床面積合計	14.40 m ²	所有形態	市	耐震性
	建築年度	1995 (平成7)	棟数	1	現行耐震基準
	経過年数	18	アスベスト対策		耐震診断
	構造	その他	バリアフリー		耐震工事
	階層		環境負荷低減		構造耐震指標 (IS値)

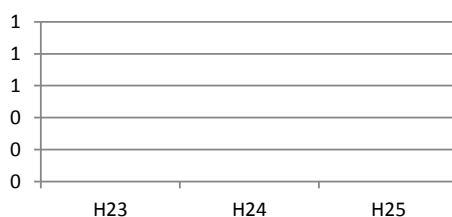
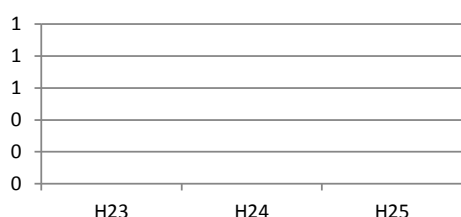
2. 利用

利用データ名	平成23年度	平成24年度	平成25年度	備考
1				
2				
3				
4				
5				
6				
7				

3. コスト

大区分	中区分	細区分	平成23年度	平成24年度	平成25年度	備考
収入	使用料等		0	0	0	
運営経費	建物維持管理費	光熱水費	0	0	0	
		燃料費	0	0	0	
		修繕料	0	0	0	
		建物管理委託料	0	0	0	建設設計等委託費を除く
		使用料及び賃借料	0	0	0	
		その他経費	0	0	0	
		小計	0	0	0	
	運営費	事業運営費	0	0	0	
		人件費	0	0	0	
		小計	0	0	0	
	指定管理委託料	0	0	0		
	小計	円	0	0		
		円/m ²	0	0	0	
資本的経費	工事費		0	0	0	
	小計		0	0	0	
減価償却費			0	0	0	
総コスト	合計	円	0	0	0	
		円/m ²	0	0	0	

運営経費 (千円)



■特記事項

施設コード	施設名称
100201-5100	第四中学校備蓄コンテナ

所管部門
防災安全課

No.141
平成25年度

1. 施設

所在地	立野2-6-2				
財産区分					
複合施設区分	単独				
運営方法					
設置根拠					
運営日数					
運営時間					
定休日					
利用対象					
用途地域	第一種中高層住居専用地域				
建ぺい率/容積率	60%・150%	地域防災計画	拠点備蓄倉庫	備蓄の有無	
土地	敷地面積		所有形態		
建物	延床面積合計	14.40 m ²	所有形態	市	耐震性
	建築年度	1995(平成7)	棟数	1	現行耐震基準
	経過年数	18	アスベスト対策		耐震診断
	構造	その他	バリアフリー		耐震工事
	階層		環境負荷低減		構造耐震指標(IS値)

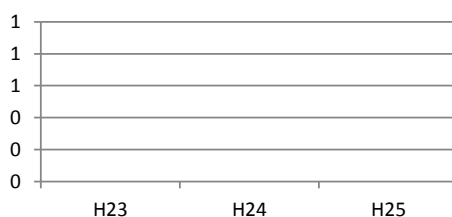
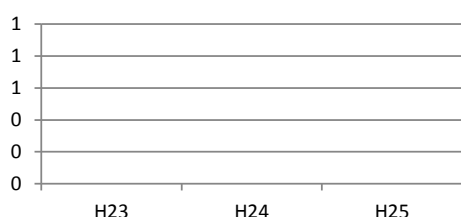
2. 利用

利用データ名	平成23年度	平成24年度	平成25年度	備考
1				
2				
3				
4				
5				
6				
7				

3. コスト

大区分	中区分	細区分	平成23年度	平成24年度	平成25年度	備考
収入	使用料等		0	0	0	
運営経費	建物維持管理費	光熱水費	0	0	0	
		燃料費	0	0	0	
		修繕料	0	0	0	
		建物管理委託料	0	0	0	建設設計等委託費を除く
		使用料及び賃借料	0	0	0	
		その他経費	0	0	0	
		小計	0	0	0	
	運営費	事業運営費	0	0	0	
		人件費	0	0	0	
		小計	0	0	0	
	指定管理委託料	0	0	0		
	小計	円	0	0		
		円/m ²	0	0	0	
資本的経費	工事費		0	0	0	
	小計		0	0	0	
減価償却費			0	0	0	
総コスト	合計	円	0	0	0	
		円/m ²	0	0	0	

運営経費(千円)



■特記事項

施設コード	施設名称
100201-5110	第五中学校備蓄コンテナ

所管部門
防災安全課

No.142
平成25年度

1. 施設

所在地	芋窪5-1119				
財産区分					
複合施設区分	単独				
運営方法					
設置根拠					
運営日数					
運営時間					
定休日					
利用対象					
用途地域	第一種中高層住居専用地域				
建ぺい率/容積率	40%・100%	地域防災計画	拠点備蓄倉庫	備蓄の有無	
土地	敷地面積		所有形態		
建物	延床面積合計	14.40 m ²	所有形態	市	耐震性
	建築年度	1995(平成7)	棟数	1	現行耐震基準
	経過年数	18	アスベスト対策		耐震診断
	構造	その他	バリアフリー		耐震工事
	階層		環境負荷低減		構造耐震指標(IS値)



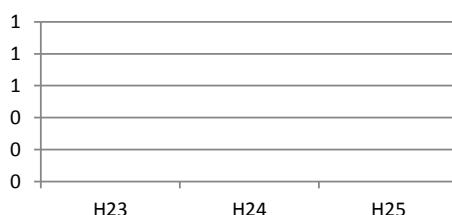
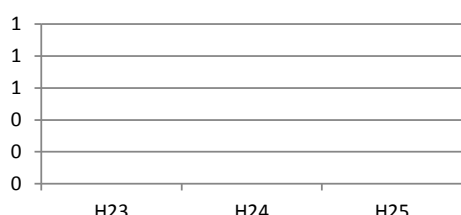
2. 利用

利用データ名	平成23年度	平成24年度	平成25年度	備考
1				
2				
3				
4				
5				
6				
7				

3. コスト

大区分	中区分	細区分	平成23年度	平成24年度	平成25年度	備考
収入	使用料等		0	0	0	
運営経費	建物維持管理費	光熱水費	0	0	0	
		燃料費	0	0	0	
		修繕料	0	0	0	
		建物管理委託料	0	0	0	建設設計等委託費を除く
		使用料及び賃借料	0	0	0	
		その他経費	0	0	0	
		小計	0	0	0	
	運営費	事業運営費	0	0	0	
		人件費	0	0	0	
		小計	0	0	0	
	指定管理委託料	0	0	0		
	小計	円	0	0		
		円/m ²	0	0		
資本的経費	工事費		0	0	0	
	小計		0	0	0	
減価償却費			0	0	0	
総コスト	合計	円	0	0	0	
		円/m ²	0	0	0	

運営経費(千円)



■特記事項

施設コード	施設名称
100201-5120	市民体育館備蓄コンテナ

所管部門
防災安全課

No.143
平成25年度

1. 施設

所在地	桜が丘2-167-13				
財産区分					
複合施設区分	単独				
運営方法					
設置根拠					
運営日数					
運営時間					
定休日					
利用対象					
用途地域	工業地域				
建ぺい率/容積率	60%・200%	地域防災計画	拠点備蓄倉庫	備蓄の有無	
土地	敷地面積		所有形態		
建物	延床面積合計	14.40 m ²	所有形態	市	耐震性
	建築年度	2007 (平成19)	棟数	1	現行耐震基準
	経過年数	6	アスベスト対策		耐震診断
	構造	その他	バリアフリー		耐震工事
	階層		環境負荷低減		構造耐震指標 (IS値)

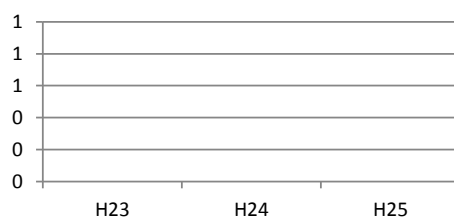
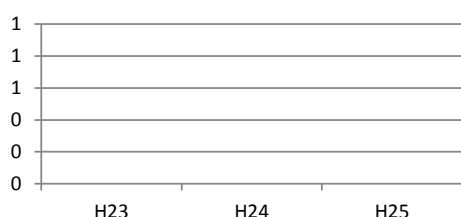
2. 利用

利用データ名	平成23年度	平成24年度	平成25年度	備考
1				
2				
3				
4				
5				
6				
7				

3. コスト

大区分	中区分	細区分	平成23年度	平成24年度	平成25年度	備考
収入	使用料等		0	0	0	
運営経費	建物維持管理費	光熱水費	0	0	0	
		燃料費	0	0	0	
		修繕料	0	0	0	
		建物管理委託料	0	0	0	建設設計等委託費を除く
		使用料及び賃借料	0	0	0	
		その他経費	0	0	0	
		小計	0	0	0	
	運営費	事業運営費	0	0	0	
		人件費	0	0	0	
		小計	0	0	0	
	指定管理委託料	0	0	0		
	小計	円	0	0		
		円/m ²	0	0	0	
資本的経費	工事費		0	0	0	
	小計		0	0	0	
減価償却費			57,888	57,888	57,888	
総コスト	合計	円	57,888	57,888	57,888	
		円/m ²	4,020	4,020	4,020	

運営経費 (千円)




■ 特記事項

施設コード	施設名称
100201-5130	清水公園備蓄コンテナ

所管部門
防災安全課

No.144
平成25年度

1. 施設

所在地	清水3-786-2				
財産区分					
複合施設区分	単独				
運営方法					
設置根拠					
運営日数					
運営時間					
定休日					
利用対象					
用途地域	第一種低層住居専用地域				
建ぺい率/容積率	40%・80%	地域防災計画	拠点備蓄倉庫	備蓄の有無	
土地	敷地面積		所有形態		
建物	延床面積合計	14.76 m ²	所有形態	市	耐震性
	建築年度	2009 (平成21)	棟数	1	現行耐震基準
	経過年数	4	アスベスト対策		耐震診断
	構造	その他	バリアフリー		耐震工事
	階層		環境負荷低減		構造耐震指標 (IS値)

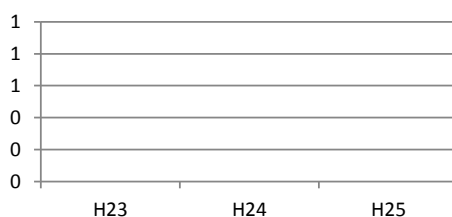
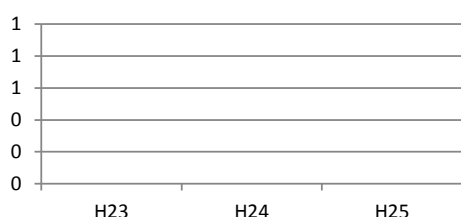
2. 利用

利用データ名	平成23年度	平成24年度	平成25年度	備考
1				
2				
3				
4				
5				
6				
7				

3. コスト

大区分	中区分	細区分	平成23年度	平成24年度	平成25年度	備考
収入	使用料等		0	0	0	
運営経費	建物維持管理費	光熱水費	0	0	0	
		燃料費	0	0	0	
		修繕料	0	0	0	
		建物管理委託料	0	0	0	建設設計等委託費を除く
		使用料及び賃借料	0	0	0	
		その他経費	0	0	0	
		小計	0	0	0	
	運営費	事業運営費	0	0	0	
		人件費	0	0	0	
		小計	0	0	0	
	指定管理委託料	0	0	0		
	小計	円	0	0		
		円/m ²	0	0	0	
資本的経費	工事費		0	0	0	
	小計		0	0	0	
減価償却費			59,336	59,336	59,336	
総コスト	合計	円	59,336	59,336	59,336	
		円/m ²	4,020	4,020	4,020	

運営経費 (千円)




■特記事項

施設コード	施設名称
100201-5140	湖畔集会所備蓄コンテナ

所管部門
防災安全課

No.145
平成25年度

1. 施設

所在地	湖畔2-1044-234				
財産区分					
複合施設区分	単独				
運営方法					
設置根拠					
運営日数					
運営時間					
定休日					
利用対象					
用途地域	第一種低層住居専用地域				
建ぺい率/容積率	40%・60%	地域防災計画	拠点備蓄倉庫	備蓄の有無	
土地	敷地面積		所有形態		
建物	延床面積合計	14.40 m ²	所有形態	市	耐震性
	建築年度	1996 (平成8)	棟数	1	現行耐震基準
	経過年数	17	アスベスト対策		耐震診断
	構造	その他	バリアフリー		耐震工事
	階層		環境負荷低減		構造耐震指標 (IS値)

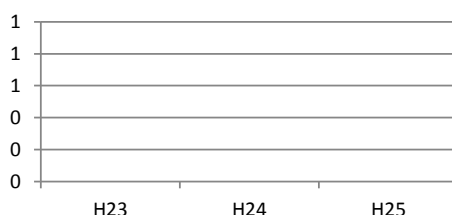
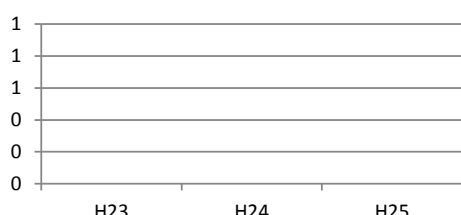
2. 利用

利用データ名	平成23年度	平成24年度	平成25年度	備考
1				
2				
3				
4				
5				
6				
7				

3. コスト

大区分	中区分	細区分	平成23年度	平成24年度	平成25年度	備考
収入	使用料等		0	0	0	
運営経費	建物維持管理費	光熱水費	0	0	0	
		燃料費	0	0	0	
		修繕料	0	0	0	
		建物管理委託料	0	0	0	建設設計等委託費を除く
		使用料及び賃借料	0	0	0	
		その他経費	0	0	0	
		小計	0	0	0	
	運営費	事業運営費	0	0	0	
		人件費	0	0	0	
		小計	0	0	0	
	指定管理委託料	0	0	0		
	小計	円	0	0		
		円/m ²	0	0	0	
資本的経費	工事費		0	0	0	
	小計		0	0	0	
減価償却費			0	0	0	
総コスト	合計	円	0	0	0	
		円/m ²	0	0	0	

運営経費 (千円)




■特記事項

施設コード	施設名称
100201-5150	狭山公民館備蓄コンテナ

所管部門
防災安全課

No.146
平成25年度

1. 施設

所在地	狭山3-1344-1				
財産区分					
複合施設区分	単独				
運営方法					
設置根拠					
運営日数					
運営時間					
定休日					
利用対象					
用途地域	第一種低層住居専用地域				
建ぺい率/容積率	40%・80%	地域防災計画	拠点備蓄倉庫	備蓄の有無	
土地	敷地面積		所有形態		
建物	延床面積合計	14.40 m ²	所有形態	市	耐震性
	建築年度	2007 (平成19)	棟数	1	現行耐震基準
	経過年数	6	アスベスト対策		耐震診断
	構造	その他	バリアフリー		耐震工事
	階層		環境負荷低減		構造耐震指標 (IS値)

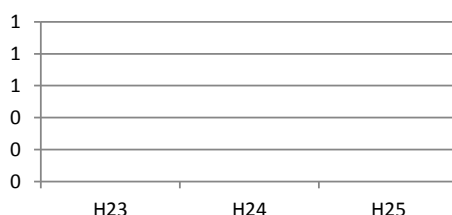
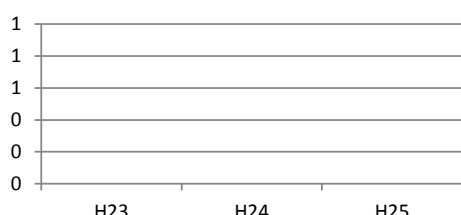
2. 利用

利用データ名	平成23年度	平成24年度	平成25年度	備考
1				
2				
3				
4				
5				
6				
7				

3. コスト

大区分	中区分	細区分	平成23年度	平成24年度	平成25年度	備考
収入	使用料等		0	0	0	
運営経費	建物維持管理費	光熱水費	0	0	0	
		燃料費	0	0	0	
		修繕料	0	0	0	
		建物管理委託料	0	0	0	建設設計等委託費を除く
		使用料及び賃借料	0	0	0	
		その他経費	0	0	0	
		小計	0	0	0	
	運営費	事業運営費	0	0	0	
		人件費	0	0	0	
		小計	0	0	0	
	指定管理委託料	0	0	0		
	小計	円	0	0		
		円/m ²	0	0	0	
資本的経費	工事費		0	0	0	
	小計		0	0	0	
減価償却費			57,888	57,888	57,888	
総コスト	合計	円	57,888	57,888	57,888	
		円/m ²	4,020	4,020	4,020	

運営経費 (千円)




■特記事項

施設コード	施設名称
110101-2851	市営住宅第1団地

所管部門
総務管財課

No.147
平成25年度

1. 施設

所在地	南街5-40-1					
財産区分	行政財産(公共用財産)					
複合施設区分	併設					
運営方法	直営					
設置根拠	東大和市営住宅条例					
運営日数	365					
運営時間						
定休日						
利用対象	使用許可を受けた者					
用途地域	第一種中高層住居専用地域					
建ぺい率/容積率	60%・150%	地域防災計画	備蓄の有無			
土地	敷地面積	1,994.70 m ²	所有形態	市		
建物	延床面積合計	242.97 m ²	所有形態	市	耐震性	
	建築年度	1957 (昭和32)	棟数	7	現行耐震基準	不適合
	経過年数	56	アスベスト対策	対応不要	耐震診断	未実施
	構造	W	バリアフリー		耐震工事	未実施
	階層	地上1階	環境負荷低減		構造耐震指標 (IS値)	

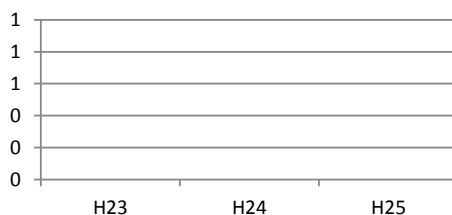
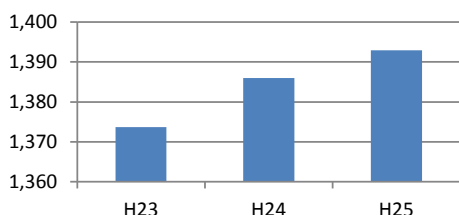
2. 利用

利用データ名	平成23年度	平成24年度	平成25年度	備考
1				
2				
3				
4				
5				
6				
7				

3. コスト

大区分	中区分	細区分	平成23年度	平成24年度	平成25年度	備考
収入	使用料等		310,800	315,600	333,600	
運営経費	建物維持管理費	光熱水費	0	0	0	
		燃料費	0	0	0	
		修繕料	0	0	0	
		建物管理委託料	318,621	331,366	338,683	建設設計等委託費を除く
		使用料及び賃借料	0	0	0	
		その他経費	6,969	7,248	6,897	
	小計	325,590	338,614	345,580		
	運営費	事業運営費	5,564	4,868	4,829	
		人件費	1,042,500	1,042,500	1,042,500	
		小計	1,048,064	1,047,368	1,047,329	
指定管理委託料		0	0	0		
小計	円	1,373,654	1,385,982	1,392,909		
		円/m ²	5,654	5,704	5,733	
資本的経費	工事費		0	0	0	
	小計		0	0	0	
減価償却費			0	0	0	
総コスト	合計	円	1,373,654	1,385,982	1,392,909	
		円/m ²	5,654	5,704	5,733	

運営経費 (千円)



■特記事項


--

施設コード	施設名称
110101-2921	市営住宅第2団地

所管部門
総務管財課

No.148
平成25年度

1. 施設

所在地	奈良橋3-457							
財産区分	行政財産(公共用財産)							
複合施設区分	併設							
運営方法	直営							
設置根拠	東大和市営住宅条例							
運営日数	365							
運営時間								
定休日								
利用対象	使用許可を受けた者							
用途地域	第一種低層住居専用地域							
建ぺい率/容積率	40%・80%	地域防災計画				備蓄の有無		
土地	敷地面積	3,093.55 m ²				所有形態	市	
建物	延床面積合計	173.55 m ²				所有形態	市	耐震性
	建築年度	1957(昭和32)				棟数	5	現行耐震基準
	経過年数	56	アスベスト対策	対応不要	耐震診断	未実施		
	構造	W	バリアフリー		耐震工事	未実施		
	階層	地上1階	環境負荷低減		構造耐震指標(IS値)			

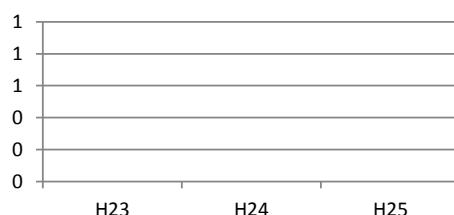
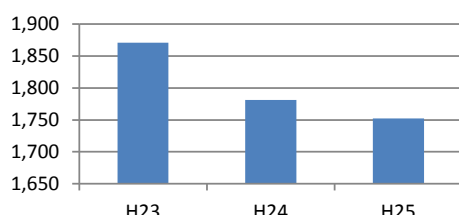
2. 利用

利用データ名	平成23年度	平成24年度	平成25年度	備考
1				
2				
3				
4				
5				
6				
7				

3. コスト

大区分	中区分	細区分	平成23年度	平成24年度	平成25年度	備考
収入	使用料等		276,480	258,480	365,340	
運営経費	建物維持管理費	光熱水費	0	0	0	
		燃料費	0	0	0	
		修繕料	158,183	43,500	0	
		建物管理委託料	657,742	684,053	699,155	建設設計等委託費を除く
		使用料及び賃借料	0	0	0	
		その他経費	6,969	6,228	5,930	
		小計	822,894	733,781	705,085	
	運営費	事業運営費	5,564	4,868	4,743	
		人件費	1,042,500	1,042,500	1,042,500	
		小計	1,048,064	1,047,368	1,047,243	
	指定管理委託料		0	0		
	小計	円	1,870,958	1,781,149	1,752,328	
		円/m ²	8,335	7,935	10,097	
資本的経費	工事費		999,600	0	1,228,500	
	小計		999,600	0	1,228,500	
減価償却費			0	0	0	
総コスト	合計	円	2,870,558	1,781,149	2,980,828	
		円/m ²	12,789	7,935	17,176	

運営経費(千円)



■特記事項


平成23年度及び平成24年度は延床面積224.46m²を用いてコストを算出しています。

施設コード	施設名称
110101-2991	市営住宅第3団地

所管部門
総務管財課

No.149
平成25年度

1. 施設

所在地	南街5-54-1					
財産区分	行政財産(公共用財産)					
複合施設区分	併設					
運営方法	直営					
設置根拠	東大和市営住宅条例					
運営日数	365					
運営時間						
定休日						
利用対象	使用許可を受けた者					
用途地域	第一種低層住居専用地域					
建ぺい率/容積率	50%・100%	地域防災計画	備蓄の有無			
土地	敷地面積	2,884.48 m ²	所有形態	市		
建物	延床面積合計	138.84 m ²	所有形態	市	耐震性	
	建築年度	1958 (昭和33)	棟数	4	現行耐震基準	不適合
	経過年数	55	アスベスト対策	対応不要	耐震診断	未実施
	構造	W	バリアフリー		耐震工事	未実施
	階層	地上1階	環境負荷低減		構造耐震指標 (IS値)	

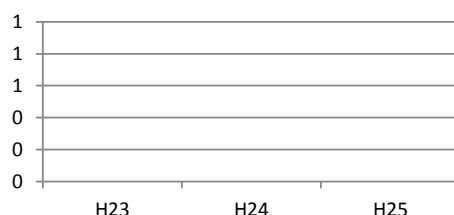
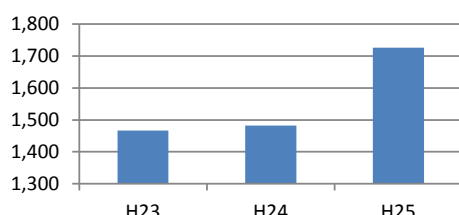
2. 利用

利用データ名	平成23年度	平成24年度	平成25年度	備考
1				
2				
3				
4				
5				
6				
7				

3. コスト

大区分	中区分	細区分	平成23年度	平成24年度	平成25年度	備考
収入	使用料等		1,316,400	196,400	189,600	
運営経費	建物維持管理費	光熱水費	0	0	0	
		燃料費	0	0	0	
		修繕料	0	0	0	
		建物管理委託料	412,510	429,010	674,731	建設設計等委託費を除く
		使用料及び賃借料	0	0	0	
		その他経費	5,990	6,228	3,933	
	小計	418,500	435,238	678,664		
	運営費	事業運営費	5,644	4,788	4,747	
		人件費	1,042,500	1,042,500	1,042,500	
		小計	1,048,144	1,047,288	1,047,247	
指定管理委託料		0	0	0		
小計	円	1,466,644	1,482,526	1,725,911		
		円/m ²	7,042	10,678	12,431	
資本的経費	工事費		0	2,608,200	0	
	小計		0	2,608,200	0	
減価償却費			0	0	0	
総コスト	合計	円	1,466,644	4,090,726	1,725,911	
		円/m ²	7,042	29,464	12,431	

運営経費(千円)



■特記事項


平成23年度は延床面積208.26m²を用いてコストを算出しています。

施設コード	施設名称
110101-3051	市営住宅第4団地

所管部門
総務管財課

No.150
平成25年度

1. 施設

所在地	立野3-1326					
財産区分	行政財産(公共用財産)					
複合施設区分	併設					
運営方法	直営					
設置根拠	東大和市営住宅条例					
運営日数	365					
運営時間						
定休日						
利用対象	使用許可を受けた者					
用途地域	第一種住居地域 他					
建ぺい率/容積率	60%・200%	地域防災計画	備蓄の有無			
土地	敷地面積	3,398.28 m ²	所有形態	市		
建物	延床面積合計	138.84 m ²	所有形態	市	耐震性	
	建築年度	1959(昭和34)	棟数	4	現行耐震基準	不適合
	経過年数	54	アスベスト対策	対応不要	耐震診断	未実施
	構造	W	バリアフリー		耐震工事	未実施
	階層	地上1階	環境負荷低減		構造耐震指標(IS値)	

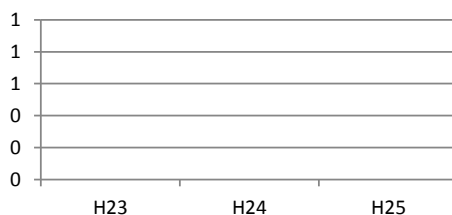
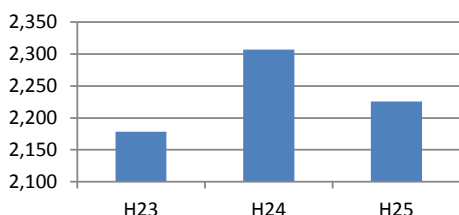
2. 利用

利用データ名	平成23年度	平成24年度	平成25年度	備考
1				
2				
3				
4				
5				
6				
7				

3. コスト

大区分	中区分	細区分	平成23年度	平成24年度	平成25年度	備考
収入	使用料等		635,480	211,680	180,480	
運営経費	建物維持管理費	光熱水費	0	0	0	
		燃料費	0	0	0	
		修繕料	20,527	106,500	0	
		建物管理委託料	1,104,784	1,148,975	1,174,343	建設設計等委託費を除く
		使用料及び賃借料	0	0	0	
		その他経費	4,982	4,132	3,933	
		小計	1,130,293	1,259,607	1,178,276	
	運営費	事業運営費	5,404	4,707	4,664	
		人件費	1,042,500	1,042,500	1,042,500	
		小計	1,047,904	1,047,207	1,047,164	
	指定管理委託料	0	0	0		
	小計	円	2,178,197	2,306,814	2,225,440	
		円/m ²	15,689	16,615	16,029	
資本的経費	工事費		999,600	0	0	
	小計		999,600	0	0	
減価償却費			0	0	0	
総コスト	合計	円	3,177,797	2,306,814	2,225,440	
		円/m ²	22,888	16,615	16,029	

運営経費(千円)



■特記事項

--