


施設コード	施設名称
020204-2510	慶性門

所管部門
社会教育課

No.51
平成25年度

1. 施設

所在地	多摩湖2-128-2				
財産区分	行政財産(公共用財産)				
複合施設区分	単独				
運営方法					
設置根拠					
運営日数					
運営時間					
定休日					
利用対象					
用途地域	第一種低層住居専用地域				
建ぺい率/容積率	30%・50%	地域防災計画	備蓄の有無		
土地	敷地面積	512.54 m ²	所有形態	都	
建物	延床面積合計	36.45 m ²	所有形態	市	耐震性
	建築年度	1990(平成2)	棟数	1	現行耐震基準
	経過年数	23	アスベスト対策		耐震診断
	構造	W	バリアフリー		耐震工事
	階層	地上1階	環境負荷低減		構造耐震指標(IS値)

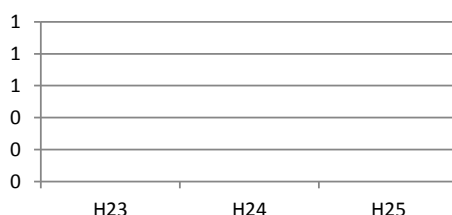
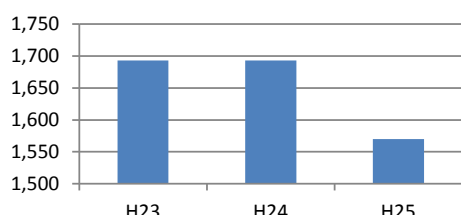
2. 利用

利用データ名	平成23年度	平成24年度	平成25年度	備考
1				
2				
3				
4				
5				
6				
7				

3. コスト

大区分	中区分	細区分	平成23年度	平成24年度	平成25年度	備考
収入	使用料等		0	0	0	
運営経費	建物維持管理費	光熱水費	0	0	0	
		燃料費	0	0	0	
		修繕料	0	0	0	
		建物管理委託料	0	0	0	建設設計等委託費を除く
		使用料及び賃借料	1,692,900	1,692,900	1,569,780	
		その他経費	0	0	0	
		小計	1,692,900	1,692,900	1,569,780	
	運営費	事業運営費	0	0	0	
		人件費	0	0	0	
		小計	0	0	0	
	指定管理委託料	0	0	0		
	小計	円	1,692,900	1,692,900	1,569,780	
		円/m ²	46,444	46,444	43,067	
資本的経費	工事費		0	0	0	
	小計		0	0	0	
減価償却費			0	0	0	
総コスト	合計	円	1,692,900	1,692,900	1,569,780	
		円/m ²	46,444	46,444	43,067	

運営経費(千円)




■特記事項

施設コード	施設名称
020204-2520	旧日立航空機(株)変電所

所管部門
社会教育課

No.52
平成25年度

1. 施設

所在地	桜が丘2-167-18				
財産区分	行政財産(公共用財産)				
複合施設区分	単独				
運営方法					
設置根拠					
運営日数					
運営時間					
定休日					
利用対象					
用途地域	第一種住居地域				
建ぺい率/容積率	60%・200%	地域防災計画	備蓄の有無		
土地	敷地面積	338.58 m ²	所有形態	都	
建物	延床面積合計	338.58 m ²	所有形態	市	耐震性
	建築年度	1937 (昭和12)	棟数	1	現行耐震基準
	経過年数	76	アスベスト対策		耐震診断
	構造	RC	バリアフリー		耐震工事
	階層	地上2階	環境負荷低減		構造耐震指標 (IS値)

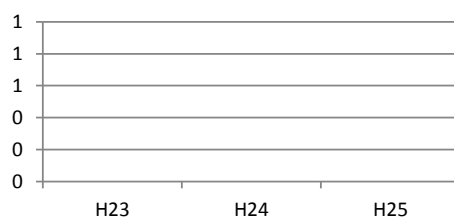
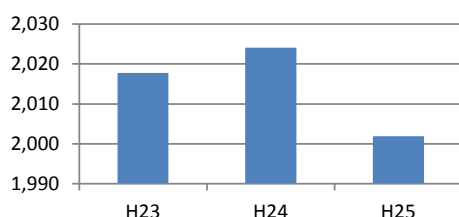
2. 利用

利用データ名	平成23年度	平成24年度	平成25年度	備考
1				
2				
3				
4				
5				
6				
7				

3. コスト

大区分	中区分	細区分	平成23年度	平成24年度	平成25年度	備考
収入	使用料等		0	0	0	
運営経費	建物維持管理費	光熱水費	0	0	0	
		燃料費	0	0	0	
		修繕料	0	0	0	
		建物管理委託料	6,300	12,600	25,200	建設設計等委託費を除く
		使用料及び賃借料	2,011,464	2,011,464	1,976,748	
		その他経費	0	0	0	
		小計	2,017,764	2,024,064	2,001,948	
	運営費	事業運営費	0	0	0	
		人件費	0	0	0	
		小計	0	0	0	
指定管理委託料		0	0	0		
小計	円	2,017,764	2,024,064	2,001,948		
		円/m ²	5,959	5,978	5,913	
資本的経費	工事費		0	0	0	
	小計		0	0	0	
減価償却費			0	0	0	
総コスト	合計	円	2,017,764	2,024,064	2,001,948	
		円/m ²	5,959	5,978	5,913	

運営経費(千円)



■特記事項

--

施設コード	施設名称
020205-2420	中央公民館

所管部門
中央公民館

No.53
平成25年度

1. 施設

所在地	中央3-926					
財産区分	行政財産(公共用財産)					
複合施設区分	単独					
運営方法	直営					
設置根拠	東大和市立公民館条例					
運営日数	305					
運営時間	08:30~22:00					
定休日	有り					
利用対象	会員の過半数が在住・在勤・在学者であること					
用途地域	第二種住居地域					
建ぺい率/容積率	60%・200%	地域防災計画	避難所	備蓄の有無	無	
土地	敷地面積	3,175.56 m ²	所有形態	市		
建物	延床面積合計	2,169.13 m ²	所有形態	市	耐震性	
	建築年度	1974 (昭和49)	棟数	1	現行耐震基準	不適合
	経過年数	39	アスベスト対策	対応済	耐震診断	実施
	構造	RC	バリアフリー	対応あり	耐震工事	未実施
	階層	地上3階、地下1階	環境負荷低減		構造耐震指標 (IS値)	0.275

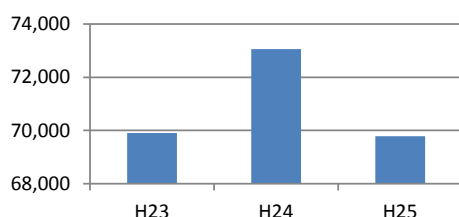
2. 利用

利用データ名	平成23年度	平成24年度	平成25年度	備考
1 年間利用者数(人)	110,102	109,515	103,970	
2 開館日数	276	307	305	
3 1日当たり利用者数(人/日)	399	357	341	
4 年間利用件数(件)	6,026	6,490	6,351	
5 年間利用コマ数(コマ)	6,026	6,490	6,351	
6 年間利用可能コマ数(コマ)	9,108	10,131	10,065	
7 稼働率(%)	66	64	63	

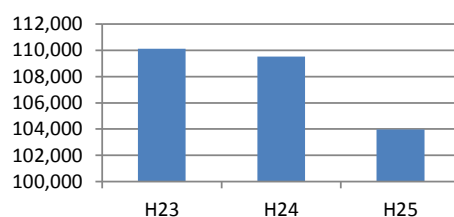
3. コスト

大区分	中区分	細区分	平成23年度	平成24年度	平成25年度	備考
収入	使用料等		697,280	771,330	574,830	
運営経費	建物維持管理費	光熱水費	6,411,367	5,819,523	5,831,936	
		燃料費	5,124	6,614	0	
		修繕料	1,480,584	591,705	1,018,985	
		建物管理委託料	10,018,348	14,480,231	11,286,723	建設設計等委託費を除く
		使用料及び賃借料	22,050	22,050	22,050	
		その他経費	82,530	27,156	33,167	
		小計	18,020,003	20,947,279	18,192,861	
	運営費	事業運営費	5,921,799	6,104,905	5,529,254	
		人件費	45,967,142	46,003,328	46,062,858	
		小計	51,888,941	52,108,233	51,592,112	
	指定管理委託料	0	0	0		
	小計	円	69,908,944	73,055,512	69,784,973	
		円/m ²	32,229	33,680	32,172	
資本的経費	工事費		43,432,200	88,200	26,607,000	
	小計		43,432,200	88,200	26,607,000	
減価償却費			8,632,550	8,632,550	8,632,550	
総コスト	合計	円	121,973,694	81,776,262	105,024,523	
		円/m ²	56,232	37,700	48,418	

運営経費(千円)



年間利用者数(人)



■特記事項


--

施設コード	施設名称
020205-2090	南街公民館(地区会館)(南街市民センター内)

所管部門
中央公民館

No.54
平成25年度

1. 施設

所在地	南街5-32				
財産区分	行政財産(公共用財産)				
複合施設区分	複合				
運営方法	直営				
設置根拠	東大和市立公民館条例				
運営日数	302				
運営時間	08:30~22:00				
定休日	有り				
利用対象	会員の過半数が在住・在勤・在学者であること				
用途地域	第一種低層住居専用地域				
建ぺい率/容積率	50%・100%	地域防災計画	避難所	備蓄の有無	無
土地	敷地面積		所有形態		
建物	延床面積合計	540.03 m ²	所有形態	市	耐震性
	建築年度	1992(平成4)	棟数	1	現行耐震基準
	経過年数	21	アスベスト対策		耐震診断
	構造	RC	バリアフリー		耐震工事
	階層	地上2階	環境負荷低減		構造耐震指標(IS値)

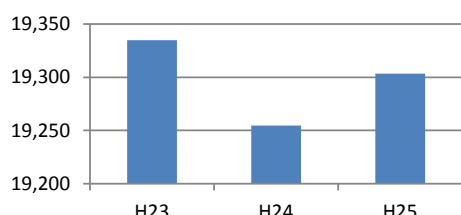
2. 利用

利用データ名	平成23年度	平成24年度	平成25年度	備考
1 年間利用者数(人)	37,245	36,081	34,980	
2 開館日数	305	305	302	
3 1日当たり利用者数(人/日)	122	118	116	
4 年間利用件数(件)	3,382	3,279	3,268	
5 年間利用コマ数(コマ)	3,382	3,279	3,268	
6 年間利用可能コマ数(コマ)	4,575	4,575	4,530	
7 稼働率(%)	74	72	72	

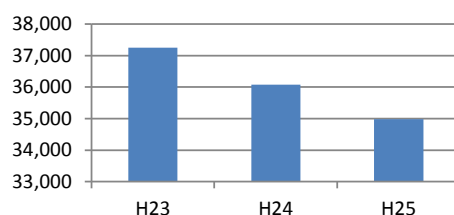
3. コスト

大区分	中区分	細区分	平成23年度	平成24年度	平成25年度	備考
収入	使用料等		227,000	241,330	178,920	
運営経費	建物維持管理費	光熱水費	0	0	0	
		燃料費	0	0	0	
		修繕料	0	0	0	
		建物管理委託料	0	0	0	建設設計等委託費を除く
		使用料及び賃借料	0	0	0	
		その他経費	0	0	0	
		小計	0	0	0	
	運営費	事業運営費	1,099,218	1,025,107	1,082,996	
		人件費	18,235,584	18,229,561	18,220,342	
		小計	19,334,802	19,254,668	19,303,338	
	指定管理委託料	0	0	0		
	小計	円	19,334,802	19,254,668	19,303,338	
		円/m ²	35,803	35,655	35,745	
資本的経費	工事費		0	0	0	
	小計		0	0	0	
減価償却費			0	0	0	
総コスト	合計	円	19,334,802	19,254,668	19,303,338	
		円/m ²	35,803	35,655	35,745	

運営経費(千円)



年間利用者数(人)



■特記事項

建物維持管理費は、南街市民センターの経費に計上しています。

施設コード	施設名称
020205-2430	狭山公民館

所管部門
中央公民館

No.55
平成25年度

1. 施設

所在地	狭山3-1334-1					
財産区分	行政財産(公共用財産)					
複合施設区分	単独					
運営方法	直営					
設置根拠	東大和市立公民館条例					
運営日数	302					
運営時間	08:30~22:00					
定休日	有り					
利用対象	会員の過半数が在住・在勤・在学者であること					
用途地域	第一種低層住居専用地域					
建ぺい率/容積率	40%・80%	地域防災計画	避難所	備蓄の有無	有	
土地	敷地面積	1,652.93 m ²	所有形態	民間		
建物	延床面積合計	597.62 m ²	所有形態	市	耐震性	適合
	建築年度	1976(昭和51)	棟数	1	現行耐震基準	不適合
	経過年数	37	アスベスト対策	対応不要	耐震診断	実施
	構造	RC	バリアフリー	対応あり	耐震工事	不要
	階層	地上2階	環境負荷低減		構造耐震指標(IS値)	0.6

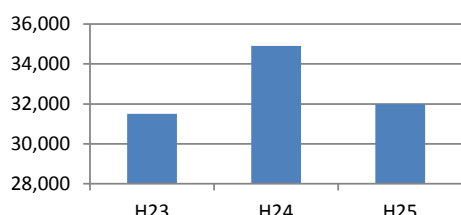
2. 利用

利用データ名	平成23年度	平成24年度	平成25年度	備考
1 年間利用者数(人)	21,443	21,954	21,819	
2 開館日数	305	305	302	
3 1日当たり利用者数(人/日)	70	72	72	
4 年間利用件数(件)	2,312	2,302	2,364	
5 年間利用コマ数(コマ)	2,312	2,302	2,364	
6 年間利用可能コマ数(コマ)	4,575	4,575	4,530	
7 稼働率(%)	51	50	52	

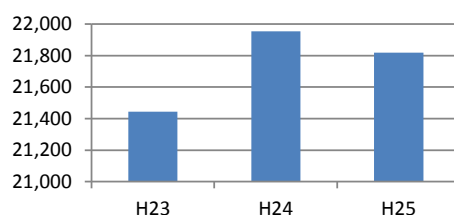
3. コスト

大区分	中区分	細区分	平成23年度	平成24年度	平成25年度	備考
収入	使用料等		125,440	135,150	116,270	
運営経費	建物維持管理費	光熱水費	1,444,931	1,669,519	1,622,733	
		燃料費	0	0	0	
		修繕料	131,775	767,686	271,959	
		建物管理委託料	2,994,790	5,425,120	3,060,980	建設設計等委託費を除く
		使用料及び賃借料	5,646,024	5,646,024	5,646,024	
		その他経費	149,335	49,019	48,656	
		小計	10,366,855	13,557,368	10,650,352	
	運営費	事業運営費	3,031,521	3,224,606	3,177,321	
		人件費	18,104,474	18,124,747	18,149,422	
		小計	21,135,995	21,349,353	21,326,743	
	指定管理委託料	0	0	0		
	小計	円	31,502,850	34,906,721	31,977,095	
		円/m ²	52,714	58,410	53,507	
資本的経費	工事費		0	0	0	
	小計		0	0	0	
減価償却費			3,873,240	3,873,240	3,873,240	
総コスト	合計	円	35,376,090	38,779,961	35,850,335	
		円/m ²	59,195	64,891	59,989	

運営経費(千円)



年間利用者数(人)



■特記事項

--

施設コード	施設名称
020205-2440	蔵敷公民館

所管部門
中央公民館

No.56
平成25年度

1. 施設

所在地	蔵敷2-337					
財産区分	行政財産(公共用財産)					
複合施設区分	単独					
運営方法	直営					
設置根拠	東大和市立公民館条例					
運営日数	302					
運営時間	08:30~22:00					
定休日	有り					
利用対象	会員の過半数が在住・在勤・在学者であること					
用途地域	第一種住居地域 他					
建ぺい率/容積率	60%・200%	地域防災計画	避難所	備蓄の有無	有	
土地	敷地面積	2,128.77 m ²	所有形態	市		
建物	延床面積合計	565.40 m ²	所有形態	市	耐震性	適合
	建築年度	1978 (昭和53)	棟数	2	現行耐震基準	不適合
	経過年数	35	アスベスト対策	対応不要	耐震診断	実施
	構造	RC	バリアフリー	対応あり	耐震工事	不要
	階層	地上2階	環境負荷低減		構造耐震指標 (IS値)	0.6

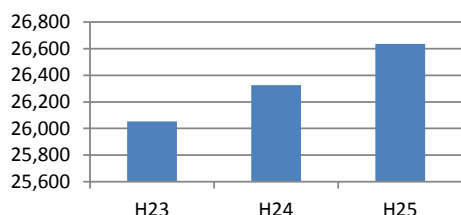
2. 利用

利用データ名	平成23年度	平成24年度	平成25年度	備考
1 年間利用者数(人)	23,160	25,977	23,700	
2 開館日数	305	305	302	
3 1日当たり利用者数(人/日)	76	85	78	
4 年間利用件数(件)	2,291	2,469	2,303	
5 年間利用コマ数(コマ)	2,291	2,469	2,303	
6 年間利用可能コマ数(コマ)	3,660	3,660	3,660	
7 稼働率(%)	63	68	64	

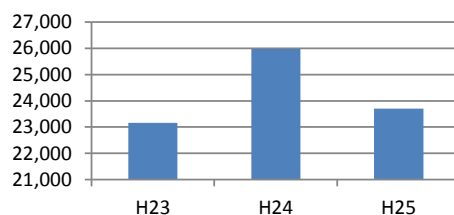
3. コスト

大区分	中区分	細区分	平成23年度	平成24年度	平成25年度	備考
収入	使用料等		100,050	132,370	120,480	
運営経費	建物維持管理費	光熱水費	1,347,254	1,360,659	1,406,307	
		燃料費	307,755	277,704	361,561	
		修繕料	138,600	389,340	259,749	
		建物管理委託料	3,036,454	3,135,070	3,347,147	建設設計等委託費を除く
		使用料及び賃借料	8,820	8,820	8,820	
		その他経費	4,600	93,640	43,975	
		小計	4,843,483	5,265,233	5,427,559	
	運営費	事業運営費	3,112,585	2,968,131	3,116,344	
		人件費	18,096,742	18,093,193	18,092,008	
		小計	21,209,327	21,061,324	21,208,352	
	指定管理委託料	0	0	0		
	小計	円	26,052,810	26,326,557	26,635,911	
		円/m ²	46,079	46,563	47,110	
資本的経費	工事費		0	0	2,058,000	
	小計		0	0	2,058,000	
減価償却費			2,589,376	2,589,376	2,589,376	
総コスト	合計	円	28,642,186	28,915,933	31,283,287	
		円/m ²	50,658	51,142	55,329	

運営経費(千円)



年間利用者数(人)



■特記事項


--

施設コード	施設名称
020205-2040	上北台公民館(地区会館)(上北台市民センター内)

所管部門
中央公民館

No.57
平成25年度

1. 施設

所在地	上北台2-865-9				
財産区分	行政財産(公共用財産)				
複合施設区分	複合				
運営方法	直営				
設置根拠	東大和市立公民館条例				
運営日数	302				
運営時間	08:30~22:00				
定休日	有り				
利用対象	会員の過半数が在住・在勤・在学者であること				
用途地域	第二種中高層住居専用地域 他				
建ぺい率/容積率	60%/200%	地域防災計画	備蓄の有無		
土地	敷地面積	所有形態			
建物	延床面積合計	571.85 m ²	所有形態	市	耐震性
	建築年度	1992(平成4)	棟数	-	現行耐震基準
	経過年数	21	アスベスト対策		耐震診断
	構造	RC	バリアフリー		耐震工事
	階層	地上3階	環境負荷低減		構造耐震指標(IS値)

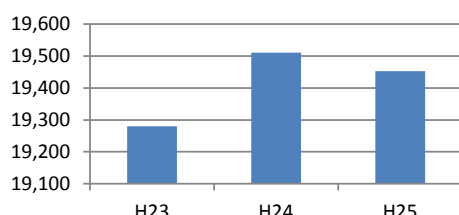
2. 利用

利用データ名	平成23年度	平成24年度	平成25年度	備考
1 年間利用者数(人)	26,001	27,611	27,555	
2 開館日数	305	305	302	
3 1日当たり利用者数(人/日)	85	91	91	
4 年間利用件数(件)	2,500	2,664	2,653	
5 年間利用コマ数(コマ)	2,500	2,664	2,653	
6 年間利用可能コマ数(コマ)	4,575	4,575	4,530	
7 稼働率(%)	55	58	59	

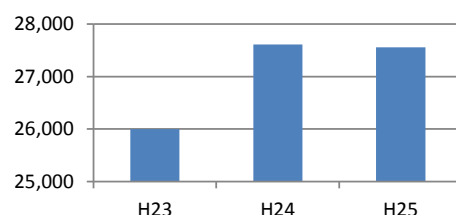
3. コスト

大区分	中区分	細区分	平成23年度	平成24年度	平成25年度	備考
収入	使用料等		135,180	111,930	72,310	
運営経費	建物維持管理費	光熱水費	0	0	0	
		燃料費	0	0	0	
		修繕料	0	0	0	
		建物管理委託料	0	0	0	建設設計等委託費を除く
		使用料及び賃借料	0	0	0	
		その他経費	0	0	0	
		小計	0	0	0	
	運営費	事業運営費	1,033,411	1,194,142	1,164,135	
		人件費	18,246,299	18,315,792	18,287,804	
		小計	19,279,710	19,509,934	19,451,939	
指定管理委託料		0	0	0		
小計	円	19,279,710	19,509,934	19,451,939		
	円/m ²	33,715	34,117	34,016		
資本的経費	工事費		0	0	0	
	小計		0	0	0	
減価償却費			0	0	0	
総コスト	合計	円	19,279,710	19,509,934	19,451,939	
		円/m ²	33,715	34,117	34,016	

運営経費(千円)



年間利用者数(人)



■特記事項

建物維持管理費、上北台市民センターの経費に計上しています。

施設コード	施設名称
020206-2530	陶芸小屋

所管部門
中央公民館

No.58
平成25年度

1. 施設

所在地	奈良橋4-600					
財産区分	行政財産(公共用財産)					
複合施設区分	単独					
運営方法	直営					
設置根拠						
運営日数						
運営時間	09:00~22:00					
定休日						
利用対象	市内で活動する社会教育関係団体・市民団体及び自主グループ(実質陶芸窯利用者連絡会に加盟しているグループのみが使用)					
用途地域	近隣商業地域 他					
建ぺい率/容積率	80%・200%	地域防災計画	備蓄の有無			
土地	敷地面積		所有形態			
建物	延床面積合計	20.70 m ²	所有形態	市	耐震性	適合
	建築年度	1993(平成5)	棟数	1	現行耐震基準	適合
	経過年数	20	アスベスト対策	対応不要	耐震診断	不要
	構造	LGS	バリアフリー		耐震工事	不要
	階層	地上1階	環境負荷低減		構造耐震指標(IS値)	0.6

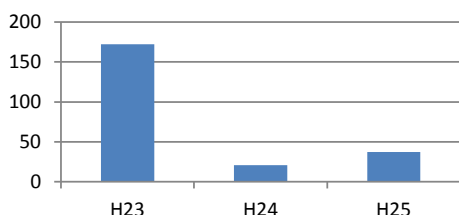
2. 利用

利用データ名	平成23年度	平成24年度	平成25年度	備考
1 年間利用者数	10	58	36	
2 素焼回数	1	6	5	
3 本焼回数	2	6	6	
4				
5				
6				
7				

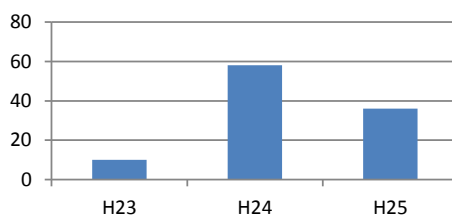
3. コスト

大区分	中区分	細区分	平成23年度	平成24年度	平成25年度	備考
収入	使用料等		0	0	0	
運営経費	建物維持管理費	光熱水費	0	0	0	
		燃料費	0	0	0	
		修繕料	0	18,900	29,925	
		建物管理委託料	0	0	0	建設設計等委託費を除く
		使用料及び賃借料	0	0	0	
		その他経費	0	0	0	
		小計	0	18,900	29,925	
	運営費	事業運営費	172,200	2,140	7,305	
		人件費	0	0	0	
		小計	172,200	2,140	7,305	
指定管理委託料		0	0	0		
小計	円	172,200	21,040	37,230		
		円/m ²	8,319	1,016	1,799	
資本的経費	工事費		0	0	0	
	小計		0	0	0	
減価償却費			220,107	220,107	220,107	
総コスト	合計	円	392,307	241,147	257,337	
		円/m ²	18,952	11,650	12,432	

運営経費(千円)



年間利用者数



■特記事項

--

施設コード	施設名称
030101-2541	上仲原公園運動施設(野球場・陸上競技場)

所管部門
社会教育課

No.59
平成25年度

1. 施設

所在地	向原1-1		
財産区分	行政財産(公共用財産)		
複合施設区分	併設		
運営方法	指定管理(利用料金)		
設置根拠	東大和市体育施設等に関する条例		
運営日数	286		
運営時間	06:00~16:00(4月~10月は20:30)		
定休日			
利用対象			
用途地域	第一種低層住居専用地域		
建ぺい率/容積率	50%・100%	地域防災計画	備蓄の有無
土地	敷地面積 43,305.65 m ²	所有形態 市、民間	
建物	延床面積合計	-	所有形態 耐震性
	建築年度		棟数 現行耐震基準
	経過年数		アスベスト対策 耐震診断
	構造		バリアフリー 耐震工事
	階層		環境負荷低減 構造耐震指標(IS値)

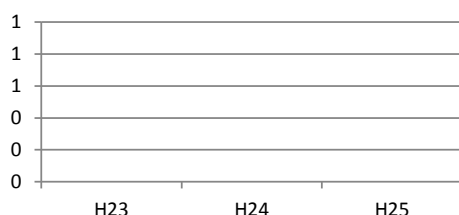
2. 利用

利用データ名	平成23年度	平成24年度	平成25年度	備考
1 開館日数	302	302	302	
2 年間利用件数(件)	752	835	796	
3 年間利用コマ数(コマ)	752	835	796	
4 年間利用可能コマ数(コマ)	1,912	1,933	1,938	
5 稼働率(%)	39	43	41	
6				
7				

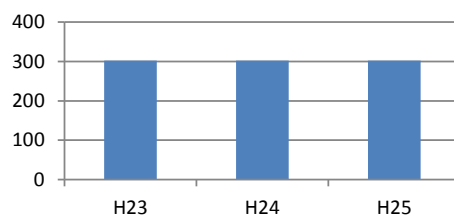
3. コスト

大区分	中区分	細区分	平成23年度	平成24年度	平成25年度	備考
収入	使用料等		0	0	0	
運営経費	建物維持管理費	光熱水費	0	0	0	
		燃料費	0	0	0	
		修繕料	0	0	0	
		建物管理委託料	0	0	0	建設設計等委託費を除く
		使用料及び賃借料	0	0	0	
		その他経費	0	0	0	
		小計	0	0	0	
	運営費	事業運営費	0	0	0	
		人件費	0	0	0	
		小計	0	0	0	
指定管理委託料		0	0	0		
小計	円	0	0	0		
		円/m ²	-	-	-	
資本的経費	工事費		0	0	24,139,500	
	小計		0	0	24,139,500	
減価償却費			0	0	0	
総コスト	合計	円	0	0	24,139,500	
		円/m ²	-	-	-	

運営経費(千円)



開館日数



■特記事項

平成22年度から指定管理者による管理・運営
指定管理委託料は、市民体育館、市民プール、桜が丘市民広場、上仲原運動公園施設で一括しており、ここでは市民体育館に計上しています。

施設コード	施設名称
030101-2541	上仲原公園運動施設(テニスコート)

所管部門
社会教育課

No.60
平成25年度

1. 施設

所在地	向原1-1			
財産区分	行政財産(公共用財産)			
複合施設区分	併設			
運営方法	指定管理(利用料金)			
設置根拠	東大和市体育施設等に関する条例			
運営日数	286			
運営時間	06:00~16:00(4月~10月は20:30)			
定休日				
利用対象				
用途地域	第一種低層住居専用地域			
建ぺい率/容積率	50%・100%	地域防災計画	備蓄の有無	
土地	敷地面積 43,305.65 m ²	所有形態	市、民間	
建物	延床面積合計	-	所有形態	耐震性
	建築年度		棟数	-
	経過年数		アスベスト対策	耐震診断
	構造		バリアフリー	耐震工事
	階層		環境負荷低減	構造耐震指標(IS値)

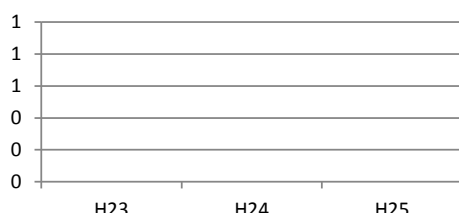
2. 利用

利用データ名	平成23年度	平成24年度	平成25年度	備考
1 開館日数	358	357	286	
2 年間利用件数(件)	6,222	6,226	4,746	
3 年間利用コマ数(コマ)	6,222	6,226	4,746	
4 年間利用可能コマ数(コマ)	9,418	9,424	7,720	
5 稼働率(%)	66	66	62	
6				
7				

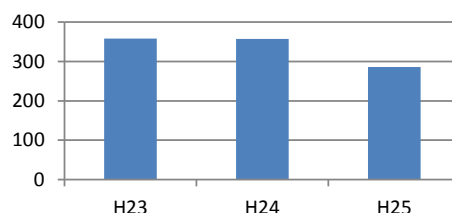
3. コスト

大区分	中区分	細区分	平成23年度	平成24年度	平成25年度	備考
収入	使用料等		0	0	0	
運営経費	建物維持管理費	光熱水費	0	0	0	
		燃料費	0	0	0	
		修繕料	0	0	0	
		建物管理委託料	0	0	0	建設設計等委託費を除く
		使用料及び賃借料	0	0	0	
		その他経費	0	0	0	
		小計	0	0	0	
	運営費	事業運営費	0	0	0	
		人件費	0	0	0	
		小計	0	0	0	
	指定管理委託料	0	0	0		
	小計	円	0	0		
		円/m ²	-	-	-	
資本的経費	工事費		0	0	24,139,500	
	小計		0	0	24,139,500	
減価償却費			0	0	0	
総コスト	合計	円	0	0	24,139,500	
		円/m ²	-	-	-	

運営経費(千円)



開館日数



■特記事項

平成22年度から指定管理者による管理・運営
指定管理委託料は、市民体育館、市民プール、桜が丘市民広場、上仲原運動公園施設で一括しており、ここでは市民体育館に計上しています。

施設コード	施設名称
030102-2640	奈良橋ゲートボール場

所管部門
社会教育課

No.61
平成25年度

1. 施設

所在地	奈良橋6-717				
財産区分	借地(公共用財産)				
複合施設区分	単独				
運営方法	直営				
設置根拠	東大和市体育施設等に関する条例				
運営日数	365				
運営時間	06:00~18:00				
定休日					
利用対象	市内				
用途地域	第一種低層住居専用地域				
建ぺい率/容積率	40%・80%	地域防災計画	備蓄の有無		
土地	敷地面積	1,514.00 m ²	所有形態	民間	
建物	延床面積合計	-	所有形態	耐震性	
	建築年度		棟数	-	現行耐震基準
	経過年数		アスベスト対策		耐震診断
	構造		バリアフリー		耐震工事
	階層		環境負荷低減		構造耐震指標(IS値)

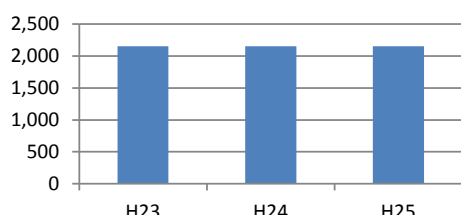
2. 利用

利用データ名	平成23年度	平成24年度	平成25年度	備考
1 年間利用者数(人)		14,689	18,778	
2 開館日数		365	365	
3 1日当たり利用者数(人/日)		40	51	
4 年間利用件数(件)			1,614	
5 年間利用コマ数(コマ)		730	730	
6 年間利用可能コマ数(コマ)		730	730	
7 稼働率(%)		100	100	

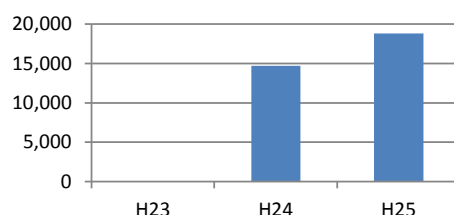
3. コスト

大区分	中区分	細区分	平成23年度	平成24年度	平成25年度	備考
収入	使用料等		0	0	0	
運営経費	建物維持管理費	光熱水費	0	0	0	
		燃料費	0	0	0	
		修繕料	0	0	0	
		建物管理委託料	0	0	0	建設設計等委託費を除く
		使用料及び賃借料	2,149,916	2,149,916	2,149,916	
		その他経費	0	0	0	
		小計	2,149,916	2,149,916	2,149,916	
	運営費	事業運営費	0	0	0	
		人件費	0	0	0	
		小計	0	0	0	
指定管理委託料		0	0	0		
小計	円	2,149,916	2,149,916	2,149,916		
		円/m ²	-	-	-	
資本的経費	工事費		0	0	0	
	小計		0	0	0	
減価償却費			0	0	0	
総コスト	合計	円	2,149,916	2,149,916	2,149,916	
		円/m ²	-	-	-	

運営経費(千円)



年間利用者数(人)



■特記事項

--

施設コード	施設名称
030102-2560	清水ゲートボール場

所管部門
社会教育課

No.62
平成25年度

1. 施設

所在地	清水2-928-1				
財産区分	借地(公共用財産)				
複合施設区分	単独				
運営方法	直営				
設置根拠	東大和市体育施設等に関する条例				
運営日数	365				
運営時間	06:00~18:00				
定休日					
利用対象	市内				
用途地域	第一種低層住居専用地域				
建ぺい率/容積率	40%・80%	地域防災計画	備蓄の有無		
土地	敷地面積	1,348.55 m ²	所有形態	民間	
建物	延床面積合計	-	所有形態	耐震性	
	建築年度		棟数	-	現行耐震基準
	経過年数		アスベスト対策		耐震診断
	構造		バリアフリー		耐震工事
	階層		環境負荷低減		構造耐震指標(IS値)

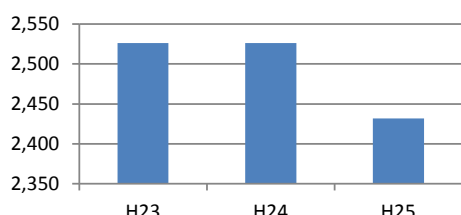
2. 利用

利用データ名	平成23年度	平成24年度	平成25年度	備考
1 年間利用者数(人)		12,217	12,540	
2 開館日数		365	365	
3 1日当たり利用者数(人/日)		33	34	
4 年間利用件数(件)		1,249	1,225	
5 年間利用コマ数(コマ)		730	730	
6 年間利用可能コマ数(コマ)		730	730	
7 稼働率(%)		100	100	

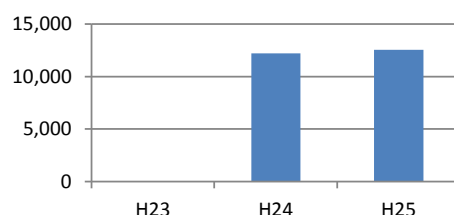
3. コスト

大区分	中区分	細区分	平成23年度	平成24年度	平成25年度	備考
収入	使用料等		0	0	0	
運営経費	建物維持管理費	光熱水費	0	0	0	
		燃料費	0	0	0	
		修繕料	0	0	0	
		建物管理委託料	0	0	0	建設設計等委託費を除く
		使用料及び賃借料	2,526,321	2,526,321	2,431,821	
		その他経費	0	0	0	
		小計	2,526,321	2,526,321	2,431,821	
	運営費	事業運営費	0	0	0	
		人件費	0	0	0	
		小計	0	0	0	
指定管理委託料		0	0	0		
小計	円	2,526,321	2,526,321	2,431,821		
		円/m ²	-	-	-	
資本的経費	工事費		0	0	0	
	小計		0	0	0	
減価償却費			0	0	0	
総コスト	合計	円	2,526,321	2,526,321	2,431,821	
		円/m ²	-	-	-	

運営経費(千円)



年間利用者数(人)



■特記事項

--

施設コード	施設名称
030102-2570	新堀ゲートボール場

所管部門
社会教育課

No.63
平成25年度

1. 施設

所在地	新堀3-6-1				
財産区分	行政財産(公共用財産)				
複合施設区分	単独				
運営方法	直営				
設置根拠	東大和市体育施設等に関する条例				
運営日数	365				
運営時間	06:00~18:00				
定休日					
利用対象	市内				
用途地域	第一種低層住居専用地域				
建ぺい率/容積率	50%・100%	地域防災計画	備蓄の有無		
土地	敷地面積	417.00 m ²	所有形態	市	
建物	延床面積合計	-	所有形態	耐震性	
	建築年度		棟数	-	現行耐震基準
	経過年数		アスベスト対策		耐震診断
	構造		バリアフリー		耐震工事
	階層		環境負荷低減		構造耐震指標(IS値)

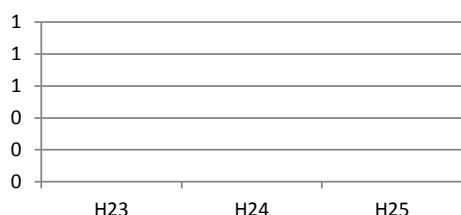
2. 利用

利用データ名	平成23年度	平成24年度	平成25年度	備考
1 年間利用者数(人)		4,969	4,230	
2 開館日数		365	365	
3 1日当たり利用者数(人/日)		14	12	
4 年間利用件数(件)		670	470	
5 年間利用コマ数(コマ)		495	495	
6 年間利用可能コマ数(コマ)		730	730	
7 稼働率(%)		68	68	

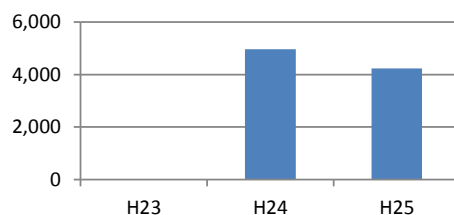
3. コスト

大区分	中区分	細区分	平成23年度	平成24年度	平成25年度	備考
収入	使用料等		0	0	0	
運営経費	建物維持管理費	光熱水費	0	0	0	
		燃料費	0	0	0	
		修繕料	0	0	0	
		建物管理委託料	0	0	0	建設設計等委託費を除く
		使用料及び賃借料	0	0	0	
		その他経費	0	0	0	
		小計	0	0	0	
	運営費	事業運営費	0	0	0	
		人件費	0	0	0	
		小計	0	0	0	
	指定管理委託料	0	0	0		
	小計	円	0	0		
		円/m ²	-	-	-	
資本的経費	工事費		0	0	0	
	小計		0	0	0	
減価償却費			0	0	0	
総コスト	合計	円	0	0	0	
		円/m ²	-	-	-	

運営経費(千円)



年間利用者数(人)



■特記事項


--

施設コード	施設名称
030103-2580	芝中多目的広場

所管部門
社会教育課

No.64
平成25年度

1. 施設

所在地	蔵敷3-756-8				
財産区分					
複合施設区分	単独				
運営方法	直営				
設置根拠					
運営日数	365				
運営時間	06:00～18:00				
定休日					
利用対象					
用途地域	第一種低層住居専用地域				
建ぺい率/容積率	40%・80%	地域防災計画	備蓄の有無		
土地	敷地面積	2,344.74 m ²	所有形態	都	
建物	延床面積合計	-	所有形態	耐震性	
	建築年度		棟数	-	現行耐震基準
	経過年数		アスベスト対策		耐震診断
	構造		バリアフリー		耐震工事
	階層		環境負荷低減		構造耐震指標 (IS値)

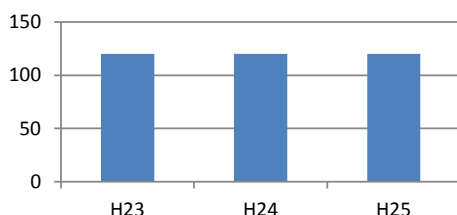
2. 利用

利用データ名	平成23年度	平成24年度	平成25年度	備考
1 年間利用者数(人)		4,449	4,431	
2 開館日数		365	365	
3 1日当たり利用者数(人/日)		12	12	
4 年間利用件数(件)		409	417	
5 年間利用コマ数(コマ)		313	313	
6 年間利用可能コマ数(コマ)		730	730	
7 稼働率(%)		43	43	

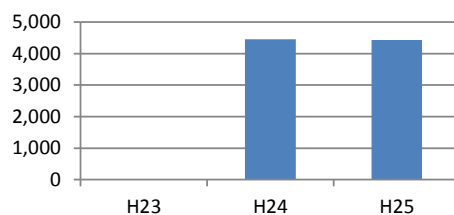
3. コスト

大区分	中区分	細区分	平成23年度	平成24年度	平成25年度	備考
収入	使用料等		0	0	0	
運営経費	建物維持管理費	光熱水費	0	0	0	
		燃料費	0	0	0	
		修繕料	0	0	0	
		建物管理委託料	0	0	0	建設設計等委託費を除く
		使用料及び賃借料	0	0	0	
		その他経費	0	0	0	
		小計	0	0	0	
	運営費	事業運営費	120,000	120,000	120,000	
		人件費	0	0	0	
		小計	120,000	120,000	120,000	
	指定管理委託料	0	0	0		
	小計	円	120,000	120,000	120,000	
		円/m ²	-	-	-	
資本的経費	工事費		0	0	0	
	小計		0	0	0	
減価償却費			0	0	0	
総コスト	合計	円	120,000	120,000	120,000	
		円/m ²	-	-	-	

運営経費(千円)



年間利用者数(人)



■特記事項


--

施設コード	施設名称
030104-2590	桜が丘市民広場

所管部門
社会教育課

No.65
平成25年度

1. 施設

所在地	桜が丘2-142-2			
財産区分	行政財産(公共用財産)			
複合施設区分	単独			
運営方法	指定管理(利用料金)			
設置根拠	東大和市体育施設等に関する条例			
運営日数	357			
運営時間	06:00~19:00			
定休日				
利用対象				
用途地域	工業地域			
建ぺい率/容積率	60%・200%	地域防災計画		備蓄の有無
土地	敷地面積	14,520.92 m ²	所有形態	市
建物	延床面積合計		所有形態	耐震性
	建築年度		棟数	-
	経過年数		アスベスト対策	耐震診断
	構造		バリアフリー	耐震工事
	階層		環境負荷低減	構造耐震指標(IS値)

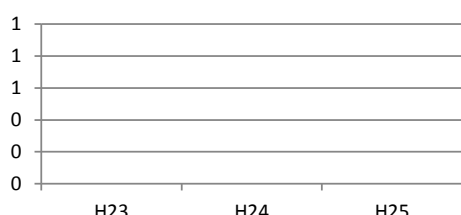
2. 利用

利用データ名	平成23年度	平成24年度	平成25年度	備考
1 開館日数	358	357	357	
2 年間利用件数(件)	2,151	2,068	2,012	
3 年間利用コマ数(コマ)	2,151	2,068	2,012	
4 年間利用可能コマ数(コマ)	3,904	3,791	3,870	
5 稼働率(%)	55	55	52	
6				
7				

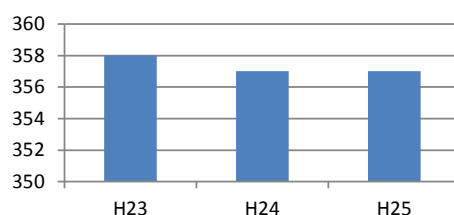
3. コスト

大区分	中区分	細区分	平成23年度	平成24年度	平成25年度	備考
収入	使用料等		0	0	0	
運営経費	建物維持管理費	光熱水費	0	0	0	
		燃料費	0	0	0	
		修繕料	0	0	0	
		建物管理委託料	0	0	0	建設設計等委託費を除く
		使用料及び賃借料	0	0	0	
		その他経費	0	0	0	
		小計	0	0	0	
	運営費	事業運営費	0	0	0	
		人件費	0	0	0	
		小計	0	0	0	
	指定管理委託料	0	0	0		
	小計	円	0	0		
		円/m ²	-	-	-	
資本的経費	工事費		0	0	0	
	小計		0	0	0	
減価償却費			0	0	0	
総コスト	合計	円	0	0	0	
		円/m ²	-	-	-	

運営経費(千円)



開館日数



■特記事項

敷地面積は、農園の面積。

施設コード	施設名称
030105-2620	市民プール(更衣室棟)

所管部門
社会教育課

No.66
平成25年度

1. 施設

所在地	桜が丘2-167-13					
財産区分	行政財産(公共用財産)					
複合施設区分	複合					
運営方法	指定管理(利用料金)					
設置根拠	東大和市体育施設等に関する条例					
運営日数	51					
運営時間	10:00~18:00					
定休日						
利用対象						
用途地域	工業地域					
建ぺい率/容積率	60%・200%	地域防災計画	備蓄の有無			
土地	敷地面積	259.14 m ²	所有形態	都		
建物	延床面積合計	499.32 m ²	所有形態	市	耐震性	適合
	建築年度	1984(昭和59)	棟数	1	現行耐震基準	適合
	経過年数	29	アスベスト対策		耐震診断	不要
	構造	RC	バリアフリー	対応あり	耐震工事	不要
	階層	地上2階	環境負荷低減		構造耐震指標(IS値)	

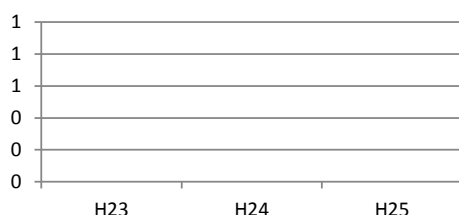
2. 利用

利用データ名	平成23年度	平成24年度	平成25年度	備考
1 年間利用者数(人)	43,060	53,182	52,736	
2 開館日数	52	49	51	
3 1日当たり利用者数(人/日)	828	1,085	1,034	
4				
5				
6				
7				

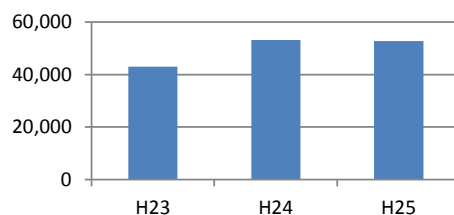
3. コスト

大区分	中区分	細区分	平成23年度	平成24年度	平成25年度	備考
収入	使用料等		0	0	0	
運営経費	建物維持管理費	光熱水費	0	0	0	
		燃料費	0	0	0	
		修繕料	0	0	0	
		建物管理委託料	0	0	0	建設設計等委託費を除く
		使用料及び賃借料	0	0	0	
		その他経費	0	0	0	
		小計	0	0	0	
	運営費	事業運営費	0	0	0	
		人件費	0	0	0	
		小計	0	0	0	
指定管理委託料		0	0	0		
小計	円	0	0	0		
		円/m ²	0	0	0	
資本的経費	工事費		866,250	0	3,475,500	
	小計		866,250	0	3,475,500	
減価償却費			10,672,680	10,672,680	10,672,680	
総コスト	合計	円	11,538,930	10,672,680	14,148,180	
		円/m ²	23,109	21,374	28,335	

運営経費(千円)



年間利用者数(人)



■特記事項

平成22年度から指定管理者による管理・運営
 指定管理委託料は、市民体育館、市民プール、桜が丘市民広場、上仲原運動公園施設で一括しており、ここでは市民体育館に計上しています。
 敷地面積は更衣室棟の敷地面積。利用及びコストはプール全体。

施設コード	施設名称
030106-2630	市民体育館

所管部門
社会教育課

No.67
平成25年度

1. 施設

所在地	桜が丘2-167-13					
財産区分	行政財産(公共用財産)					
複合施設区分	単独					
運営方法	指定管理(利用料金)					
設置根拠	東大和市体育施設等に関する条例					
運営日数	345					
運営時間	09:00~21:30 水・金のみ23:00					
定休日	有り					
利用対象						
用途地域	工業地域					
建ぺい率/容積率	60%・200%	地域防災計画	避難所	備蓄の有無	有	
土地	敷地面積	13,857.00 m ²	所有形態	都		
建物	延床面積合計	4,907.79 m ²	所有形態	市	耐震性	適合
	建築年度	1987(昭和62)	棟数	1	現行耐震基準	適合
	経過年数	26	アスベスト対策	対応済	耐震診断	不要
	構造	SRC	バリアフリー	対応あり	耐震工事	不要
	階層	地上2階、地下1階	環境負荷低減	あり	構造耐震指標(IS値)	不明



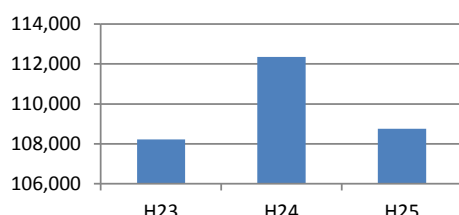
2. 利用

利用データ名	平成23年度	平成24年度	平成25年度	備考
1 年間利用者数(人)	103,122	111,127	113,556	
2 開館日数	346	345	345	
3 1日当たり利用者数(人/日)	298	322	329	
4 年間利用件数(団体)	5,550	5,750	5,917	
5 年間利用件数(個人)	47,622	53,627	54,386	
6 稼働率(%)	74	84	91	
7				

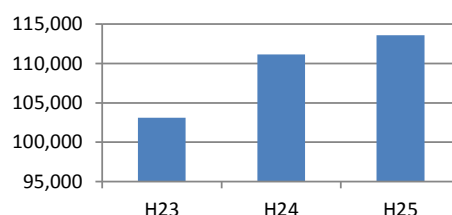
3. コスト

大区分	中区分	細区分	平成23年度	平成24年度	平成25年度	備考
収入	使用料等		0	0	0	
運営経費	建物維持管理費	光熱水費	0	0	0	
		燃料費	0	0	0	
		修繕料	0	1,848,000	844,183	
		建物管理委託料	0	0	0	建設設計等委託費を除く
		使用料及び賃借料	17,827,488	17,827,488	17,526,348	
		その他経費	0	2,585,809	0	
		小計	17,827,488	22,261,297	18,370,531	
	運営費	事業運営費	0	0	0	
		人件費	0	0	0	
		小計	0	0	0	
指定管理委託料		90,388,932	90,091,000	90,379,757		
小計	円	108,216,420	112,352,297	108,750,288		
		円/m ²	22,050	22,893	22,159	
資本的経費	工事費		3,843,000	367,500	497,700	
	小計		3,843,000	367,500	497,700	
減価償却費			36,309,000	36,309,000	36,309,000	
総コスト	合計	円	148,368,420	149,028,797	145,556,988	
		円/m ²	30,231	30,366	29,658	

運営経費(千円)



年間利用者数(人)



■特記事項


平成22年度から指定管理者による管理・運営
指定管理委託料は、市民体育館、市民プール、桜が丘市民広場、上仲原運動公園施設で一括しており、ここでは市民体育館に計上しています。

施設コード	施設名称
030201-2650	下立野林間こども広場キャンプ訓練施設

所管部門
環境課

No.68
平成25年度

1. 施設

所在地	芋窪5-1142-1外				
財産区分	借地(公共用財産)				
複合施設区分	単独				
運営方法	直営				
設置根拠					
運営日数					
運営時間					
定休日					
利用対象					
用途地域	第一種低層住居専用地域				
建ぺい率/容積率	40%・80%	地域防災計画	備蓄の有無		
土地	敷地面積	6,322.60 m ²	所有形態	民間	
建物	延床面積合計	-	所有形態	市	耐震性
	建築年度		棟数	-	現行耐震基準
	経過年数		アスベスト対策		耐震診断
	構造		バリアフリー		耐震工事
	階層		環境負荷低減		構造耐震指標(IS値)

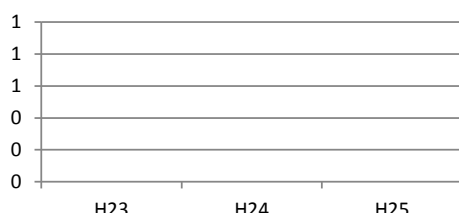
2. 利用

利用データ名	平成23年度	平成24年度	平成25年度	備考
1 開館日数	365日	365日	365日	
2				
3				
4				
5				
6				
7				

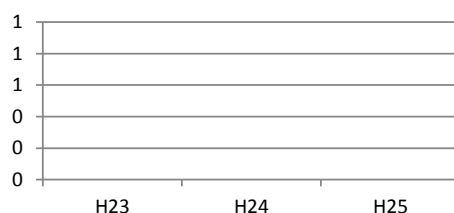
3. コスト

大区分	中区分	細区分	平成23年度	平成24年度	平成25年度	備考
収入	使用料等		0	0	0	
運営経費	建物維持管理費	光熱水費	0	0	0	
		燃料費	0	0	0	
		修繕料	0	0	0	
		建物管理委託料	0	0	0	建設設計等委託費を除く
		使用料及び賃借料	0	0	0	
		その他経費	0	0	0	
		小計	0	0	0	
	運営費	事業運営費	0	0	0	
		人件費	0	0	0	
		小計	0	0	0	
	指定管理委託料	0	0	0		
	小計	円	0	0		
		円/m ²	-	-	-	
資本的経費	工事費		0	0	0	
	小計		0	0	0	
減価償却費			0	0	0	
総コスト	合計	円	0	0	0	
		円/m ²	-	-	-	

運営経費(千円)



開館日数




■特記事項

施設コード	施設名称
030201-3840	狭山緑地(アスレチックコース)

所管部門
環境課

No.69
平成25年度

1. 施設

所在地	奈良橋1-294-外				
財産区分	行政財産(公共用財産)				
複合施設区分	併設				
運営方法					
設置根拠					
運営日数					
運営時間					
定休日					
利用対象					
用途地域	第一種低層住居専用地域				
建ぺい率/容積率	30%・50%	地域防災計画	備蓄の有無		
土地	敷地面積	145,349.29 m ²	所有形態	市、民間	
建物	延床面積合計	-	所有形態	市	耐震性
	建築年度		棟数	-	現行耐震基準
	経過年数		アスベスト対策		耐震診断
	構造		バリアフリー		耐震工事
	階層		環境負荷低減		構造耐震指標(IS値)

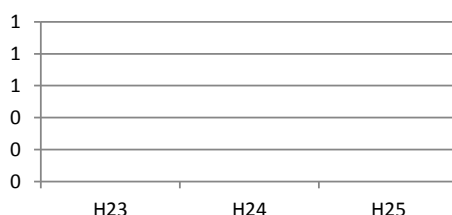
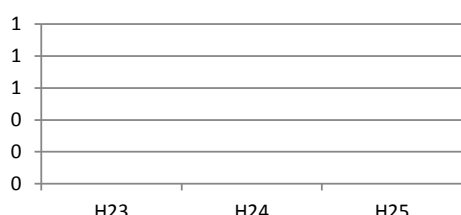
2. 利用

利用データ名	平成23年度	平成24年度	平成25年度	備考
1				
2				
3				
4				
5				
6				
7				

3. コスト

大区分	中区分	細区分	平成23年度	平成24年度	平成25年度	備考
収入	使用料等		0	0	0	
運営経費	建物維持管理費	光熱水費	0	0	0	
		燃料費	0	0	0	
		修繕料	0	0	0	
		建物管理委託料	0	0	0	建設設計等委託費を除く
		使用料及び賃借料	0	0	0	
		その他経費	0	0	0	
		小計	0	0	0	
	運営費	事業運営費	0	0	0	
		人件費	0	0	0	
		小計	0	0	0	
	指定管理委託料	0	0	0		
	小計	円	0	0		
		円/m ²	-	-	-	
資本的経費	工事費		0	0	0	
	小計		0	0	0	
減価償却費			0	0	0	
総コスト	合計	円	0	0	0	
		円/m ²	-	-	-	

運営経費(千円)



■特記事項

施設コード	施設名称
040101-3300	ファーマーズセンター(管理棟)

所管部門
産業振興課

No.70
平成25年度

1. 施設

所在地	立野1-951					
財産区分	行政財産(公共用財産)					
複合施設区分	単独					
運営方法	直営					
設置根拠	東大和市市民農園条例					
運営日数	304					
運営時間	日の出～日没					
定休日	有り					
利用対象	農業者・農園利用者					
用途地域	第一種低層住居専用地域					
建ぺい率/容積率	50%・100%	地域防災計画	備蓄の有無			
土地	敷地面積	255.35 m ²	所有形態	市		
建物	延床面積合計	250.08 m ²	所有形態	市	耐震性	適合
	建築年度	1993(平成5)	棟数	1	現行耐震基準	適合
	経過年数	20	アスベスト対策	対応不要	耐震診断	不要
	構造	S	バリアフリー	対応あり	耐震工事	不要
	階層	地上1階	環境負荷低減		構造耐震指標(IS値)	0.6

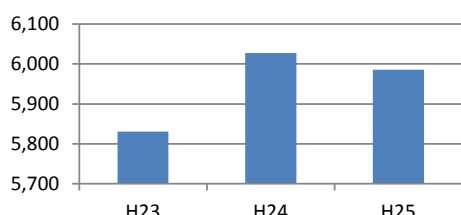
2. 利用

利用データ名	平成23年度	平成24年度	平成25年度	備考
1 年間利用者数(人)	480	495	512	
2 年間利用件数(件)	20	21	22	
3 年間利用区画数	63	61	68	
4 年間利用可能区画数	68	68	68	
5 稼働率(%)	93	90	100	
6				
7				

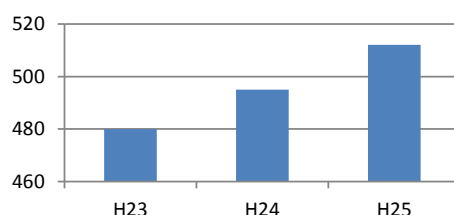
3. コスト

大区分	中区分	細区分	平成23年度	平成24年度	平成25年度	備考
収入	使用料等		2,268,000	2,160,000	2,433,000	
運営経費	建物維持管理費	光熱水費	440,805	532,134	505,001	
		燃料費	0	0	0	
		修繕料	75,810	99,330	0	
		建物管理委託料	2,814,210	2,883,924	2,972,209	建設設計等委託費を除く
		使用料及び賃借料	1,693,110	1,707,502	1,706,383	
		その他経費	33,922	31,479	29,197	
		小計	5,057,857	5,254,369	5,212,790	
	運営費	事業運営費	0	0	0	
		人件費	773,220	772,485	772,485	
		小計	773,220	772,485	772,485	
	指定管理委託料	0	0	0		
	小計	円	5,831,077	6,026,854	5,985,275	
		円/m ²	23,317	24,100	23,933	
資本的経費	工事費		0	0	0	
	小計		0	0	0	
減価償却費			3,188,016	3,188,016	3,188,016	
総コスト	合計	円	9,019,093	9,214,870	9,173,291	
		円/m ²	36,065	36,848	36,681	

運営経費(千円)



年間利用者数(人)



■特記事項

--

施設コード	施設名称
040101-3300	ファーマーズセンター(農園)

所管部門
産業振興課

No.71
平成25年度

1. 施設

所在地	立野1-951					
財産区分	行政財産(公共用財産)					
複合施設区分	単独					
運営方法	直営					
設置根拠	東大和市市民農園条例					
運営日数	304					
運営時間	日の出～日没					
定休日	有り					
利用対象	農業者・農園利用者					
用途地域	第一種低層住居専用地域					
建ぺい率/容積率	50%・100%	地域防災計画		備蓄の有無		
土地	敷地面積	255.35 m ²	所有形態	市		
建物	延床面積合計	250.08 m ²	所有形態	市	耐震性	適合
	建築年度	1993(平成5)	棟数	1	現行耐震基準	適合
	経過年数	20	アスベスト対策	対応不要	耐震診断	不要
	構造	S	バリアフリー	対応あり	耐震工事	不要
	階層	地上1階	環境負荷低減		構造耐震指標(IS値)	0.6

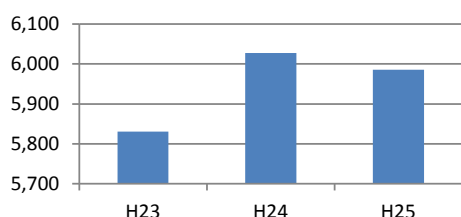
2. 利用

利用データ名	平成23年度	平成24年度	平成25年度	備考
1 年間利用区画数	63	61	68	
2 年間利用可能区画数	68	68	68	
3 稼働率(%)	93	90	100	
4				
5				
6				
7				

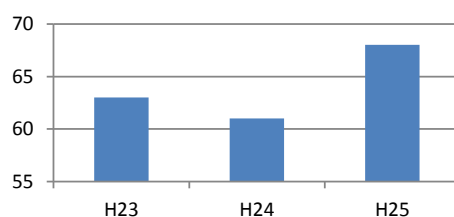
3. コスト

大区分	中区分	細区分	平成23年度	平成24年度	平成25年度	備考
収入	使用料等		2,268,000	2,160,000	2,433,000	
運営経費	建物維持管理費	光熱水費	440,805	532,134	505,001	
		燃料費	0	0	0	
		修繕料	75,810	99,330	0	
		建物管理委託料	2,814,210	2,883,924	2,972,209	建設設計等委託費を除く
		使用料及び賃借料	1,693,110	1,707,502	1,706,383	
		その他経費	33,922	31,479	29,197	
		小計	5,057,857	5,254,369	5,212,790	
	運営費	事業運営費	0	0	0	
		人件費	773,220	772,485	772,485	
		小計	773,220	772,485	772,485	
	指定管理委託料	0	0	0		
	小計	円	5,831,077	6,026,854	5,985,275	
		円/m ²	23,317	24,100	23,933	
資本的経費	工事費		0	0	0	
	小計		0	0	0	
減価償却費			3,188,016	3,188,016	3,188,016	
総コスト	合計	円	9,019,093	9,214,870	9,173,291	
		円/m ²	36,065	36,848	36,681	

運営経費(千円)



年間利用区画数



■特記事項

--

施設コード	施設名称
040101-3270	山王市民農園

所管部門
産業振興課

No.72
平成25年度

1. 施設

所在地	中央4-1017-2		No Image		
財産区分	行政財産(公共用財産)				
複合施設区分	単独				
運営方法	直営				
設置根拠	東大和市市民農園条例				
運営日数	通年				
運営時間	日の出～日没				
定休日					
利用対象	市内在住・在勤				
用途地域	第一種低層住居専用地域				
建ぺい率/容積率	40%・80%	地域防災計画	備蓄の有無		
土地	敷地面積	573.00 m ²	所有形態	借上	
建物	延床面積合計		所有形態	-	耐震性
	建築年度		棟数	-	現行耐震基準
	経過年数		アスベスト対策		耐震診断
	構造		バリアフリー		耐震工事
	階層		環境負荷低減		構造耐震指標 (IS値)

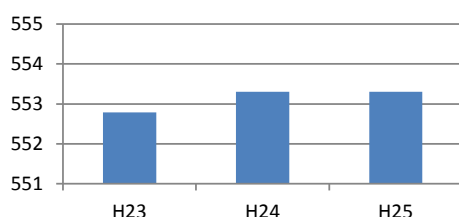
2. 利用

利用データ名	平成23年度	平成24年度	平成25年度	備考
1 年間利用区画数	14	20	24	
2 年間利用可能区画数	24	24	24	
3 稼働率(%)	58	83	100	
4				
5				
6				
7				

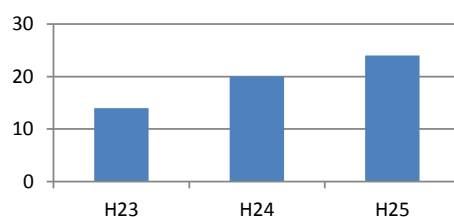
3. コスト

大区分	中区分	細区分	平成23年度	平成24年度	平成25年度	備考
収入	使用料等		259,200	226,800	256,500	
運営経費	建物維持管理費	光熱水費	0	0	0	
		燃料費	0	0	0	
		修繕料	0	0	0	
		建物管理委託料	0	0	0	建設設計等委託費を除く
		使用料及び賃借料	552,784	553,302	553,302	
		その他経費	0	0	0	
		小計	552,784	553,302	553,302	
	運営費	事業運営費	0	0	0	
		人件費	0	0	0	
		小計	0	0	0	
指定管理委託料		0	0	0		
小計	円	552,784	553,302	553,302		
		円/m ²	-	-	-	
資本的経費	工事費		0	0	0	
	小計		0	0	0	
減価償却費			0	0	0	
総コスト	合計	円	552,784	553,302	553,302	
		円/m ²	-	-	-	

運営経費(千円)



年間利用区画数



■特記事項

--

施設コード	施設名称
040101-3280	中央西市民農園

所管部門
産業振興課

No.73
平成25年度

1. 施設

所在地	中央2-842		No Image		
財産区分	行政財産(公共用財産)				
複合施設区分	単独				
運営方法	直営				
設置根拠	東大和市民農園条例				
運営日数	通年				
運営時間	日の出～日没				
定休日					
利用対象	市内在住・在勤				
用途地域	第一種低層住居専用地域				
建ぺい率/容積率	40%・80%	地域防災計画	備蓄の有無		
土地	敷地面積	2,101.35 m ²	所有形態	借上	
建物	延床面積合計		所有形態	-	耐震性
	建築年度		棟数	-	現行耐震基準
	経過年数		アスベスト対策		耐震診断
	構造		バリアフリー		耐震工事
	階層		環境負荷低減		構造耐震指標 (IS値)

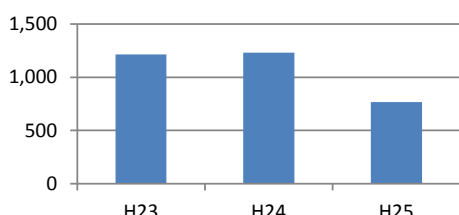
2. 利用

利用データ名	平成23年度	平成24年度	平成25年度	備考
1 年間利用区画数	112	115	99	
2 年間利用可能区画数	124	124	99	
3 稼働率(%)	90	93	100	
4				
5				
6				
7				

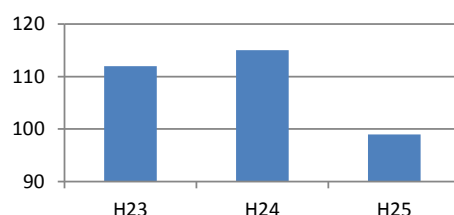
3. コスト

大区分	中区分	細区分	平成23年度	平成24年度	平成25年度	備考
収入	使用料等		1,209,600	1,242,000	1,069,200	
運営経費	建物維持管理費	光熱水費	24,686	24,940	20,799	
		燃料費	0	0	0	
		修繕料	0	0	0	
		建物管理委託料	0	0	0	建設設計等委託費を除く
		使用料及び賃借料	1,190,986	1,207,015	747,538	
		その他経費	0	0	0	
		小計	1,215,672	1,231,955	768,337	
	運営費	事業運営費	0	0	0	
		人件費	0	0	0	
		小計	0	0	0	
指定管理委託料		0	0	0		
小計	円	1,215,672	1,231,955	768,337		
		円/m ²	-	-	-	
資本的経費	工事費		0	0	0	
	小計		0	0	0	
減価償却費			0	0	0	
総コスト	合計	円	1,215,672	1,231,955	768,337	
		円/m ²	-	-	-	

運営経費(千円)



年間利用区画数



■特記事項

--

施設コード	施設名称
050101-2410	狭山保育園

所管部門
保育課

No.74
平成25年度

1. 施設

所在地	狭山1-849-1		
財産区分	行政財産(公共用財産)		
複合施設区分	併設		
運営方法	直営		
設置根拠	東大和市立保育園設置条例		
運営日数	244		
運営時間	07:00~19:00		
定休日	有り		
利用対象	保護者の仕事や病気等により保育を必要とする児童		
用途地域	第一種低層住居専用地域		
建ぺい率/容積率	40%・80%	地域防災計画	その他(公共施設) 備蓄の有無 有
土地	敷地面積 1,983.49 m ²	所有形態	市
建物	延床面積合計 670.40 m ²	所有形態	市 耐震性 適合
	建築年度 1973 (昭和48)	棟数 4	現行耐震基準 不適合
	経過年数 40	アスベスト対策	耐震診断 実施
	構造 RC,S	バリアフリー	耐震工事 実施
	階層 地上2階	環境負荷低減	構造耐震指標 (IS値) 0.57

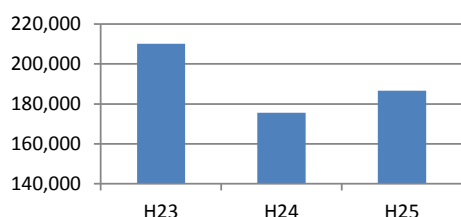
2. 利用

利用データ名	平成23年度	平成24年度	平成25年度	備考
1 入園児数(人)	109	111	97	
2 入園児定数(人)	105	105	105	
3 入園率(%)	104	106	92	
4				
5				
6				
7				

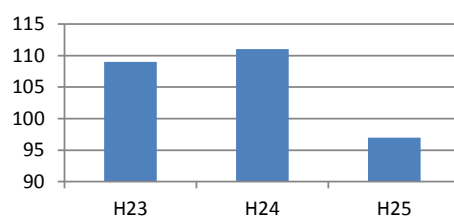
3. コスト

大区分	中区分	細区分	平成23年度	平成24年度	平成25年度	備考
収入	使用料等		2,459,700	3,443,900	3,697,700	
運営経費	建物維持管理費	光熱水費	3,858,581	3,631,379	3,489,513	
		燃料費	35,500	17,648	18,000	
		修繕料	497,491	613,945	608,429	
		建物管理委託料	15,995,406	14,537,039	17,268,901	建設設計等委託費を除く
		使用料及び賃借料	412,567	533,247	524,198	
		その他経費	627,820	664,590	500,137	
		小計	21,427,365	19,997,848	22,409,178	
	運営費	事業運営費	0	0	0	
		人件費	188,607,990	155,507,392	164,149,104	
		小計	188,607,990	155,507,392	164,149,104	
	指定管理委託料	0	0	0		
	小計	円 210,035,355	175,505,240	186,558,282		
		円/m ² 313,299	261,792	278,279		
資本的経費	工事費		0	4,725,000	19,950,000	
	小計		0	4,725,000	19,950,000	
減価償却費			2,280,556	2,280,556	2,280,556	
総コスト	合計	円	212,315,911	182,510,796	208,788,838	
		円/m ²	316,700	272,242	311,439	

運営経費(千円)



入園児数(人)



■特記事項

--

施設コード	施設名称
050201-1990	ならはし児童館(奈良橋市民センター内)

所管部門
青少年課

No.75
平成25年度

1. 施設

所在地	奈良橋4-600				
財産区分	行政財産(公共用財産)				
複合施設区分	複合				
運営方法	直営				
設置根拠	東大和市立児童館条例				
運営日数	293				
運営時間	10:00~18:00				
定休日	有り				
利用対象	18歳以下(幼児以下を除く)				
用途地域	近隣商業地域 他				
建ぺい率/容積率	80%・200%	地域防災計画	備蓄の有無		
土地	敷地面積	所有形態			
建物	延床面積合計	347.92 m ²	所有形態	市	耐震性
	建築年度	1984(昭和59)	棟数	-	現行耐震基準
	経過年数	29	アスベスト対策		耐震診断
	構造	RC,LGS	バリアフリー		耐震工事
	階層	地上3階	環境負荷低減		構造耐震指標(IS値)

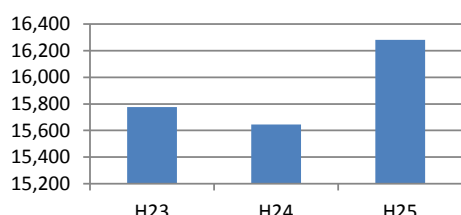
2. 利用

利用データ名	平成23年度	平成24年度	平成25年度	備考
1 年間利用者数(人)	23,959	25,523	25,755	
2 開館日数(日)	294	293	293	
3 1日当たり利用者数(人/日)	81	87	88	
4				
5				
6				
7				

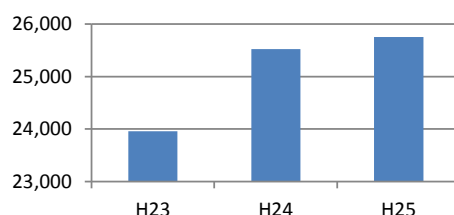
3. コスト

大区分	中区分	細区分	平成23年度	平成24年度	平成25年度	備考
収入	使用料等		68,040	39,650	55,060	
運営経費	建物維持管理費	光熱水費	0	0	0	
		燃料費	0	0	0	
		修繕料	56,050	46,120	76,794	
		建物管理委託料	0	0	0	建設設計等委託費を除く
		使用料及び賃借料	0	0	0	
		その他経費	0	0	0	
		小計	56,050	46,120	76,794	
	運営費	事業運営費	928,344	788,213	881,861	
		人件費	14,792,443	14,812,176	15,321,686	
		小計	15,720,787	15,600,389	16,203,547	
指定管理委託料		0	0	0		
小計	円	15,776,837	15,646,509	16,280,341		
		円/m ²	45,346	44,972	46,793	
資本的経費	工事費		0	0	0	
	小計		0	0	0	
減価償却費			0	0	0	
総コスト	合計	円	15,776,837	15,646,509	16,280,341	
		円/m ²	45,346	44,972	46,793	

運営経費(千円)



年間利用者数(人)



■特記事項

光熱水費は、奈良橋市民センターの経費に計上しています。

施設コード	施設名称
050201-2100	なんがい児童館(南街市民センター内)

所管部門
青少年課

No.76
平成25年度

1. 施設

所在地	南街5-32				
財産区分	行政財産(公共用財産)				
複合施設区分	複合				
運営方法	直営				
設置根拠	東大和市立児童館条例				
運営日数	292				
運営時間	10:00~18:00				
定休日	有り				
利用対象	18歳以下(幼児以下を除く)				
用途地域	第一種低層住居専用地域				
建ぺい率/容積率	50%・100%	地域防災計画	備蓄の有無		
土地	敷地面積	所有形態			
建物	延床面積合計	298.88 m ²	所有形態	市	耐震性
	建築年度	1992(平成4)	棟数	-	現行耐震基準
	経過年数	21	アスベスト対策		耐震診断
	構造	RC	バリアフリー		耐震工事
	階層	地上2階	環境負荷低減		構造耐震指標(IS値)

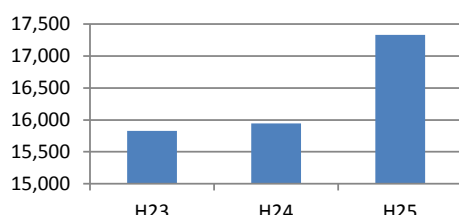
2. 利用

利用データ名	平成23年度	平成24年度	平成25年度	備考
1 年間利用者数(人)	22,000	19,631	20,970	
2 開館日数(日)	294	292	292	
3 1日当たり利用者数(人/日)	75	67	72	
4				
5				
6				
7				

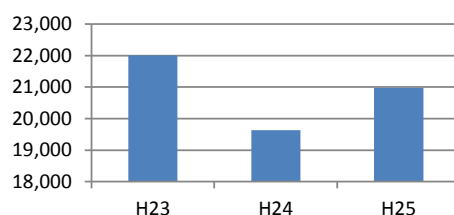
3. コスト

大区分	中区分	細区分	平成23年度	平成24年度	平成25年度	備考
収入	使用料等		22,500	25,700	17,600	
運営経費	建物維持管理費	光熱水費	0	0	0	
		燃料費	0	0	0	
		修繕料	56,550	13,020	74,634	
		建物管理委託料	0	0	0	建設設計等委託費を除く
		使用料及び賃借料	0	0	0	
		その他経費	0	0	330,585	
		小計	56,550	13,020	405,219	
	運営費	事業運営費	1,074,671	1,152,671	1,542,094	
		人件費	14,694,056	14,779,751	15,380,848	
		小計	15,768,727	15,932,422	16,922,942	
	指定管理委託料	0	0	0		
	小計	円	15,825,277	15,945,442	17,328,161	
		円/m ²	52,949	53,351	57,977	
資本的経費	工事費		0	0	0	
	小計		0	0	0	
減価償却費			0	0	0	
総コスト	合計	円	15,825,277	15,945,442	17,328,161	
		円/m ²	52,949	53,351	57,977	

運営経費(千円)



年間利用者数(人)



■特記事項


光熱水費は、南街市民センターの経費に計上しています。

施設コード	施設名称
050201-2050	かみきただい児童館(上北台市民センター内)

所管部門
青少年課

No.77
平成25年度

1. 施設

所在地	上北台2-865-9				
財産区分	行政財産(公共用財産)				
複合施設区分	複合				
運営方法	直営				
設置根拠	東大和市立児童館条例				
運営日数	294				
運営時間	10:00~18:00				
定休日	有り				
利用対象	18歳以下(幼児以下を除く)				
用途地域	第二種中高層住居専用地域 他				
建ぺい率/容積率	60%・200%	地域防災計画	備蓄の有無		
土地	敷地面積	所有形態			
建物	延床面積合計	439.59 m ²	所有形態	市	耐震性
	建築年度	1992(平成4)	棟数	-	現行耐震基準
	経過年数	21	アスベスト対策		耐震診断
	構造	RC	バリアフリー		耐震工事
	階層	地上3階	環境負荷低減		構造耐震指標(IS値)

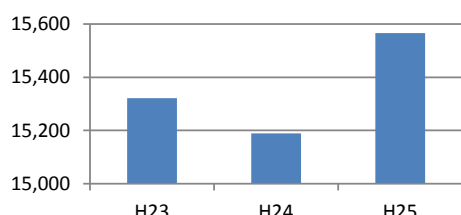
2. 利用

利用データ名	平成23年度	平成24年度	平成25年度	備考
1 年間利用者数(人)	26,904	29,431	26,215	
2 開館日数(日)	294	293	294	
3 1日当たり利用者数(人/日)	92	100	89	
4				
5				
6				
7				

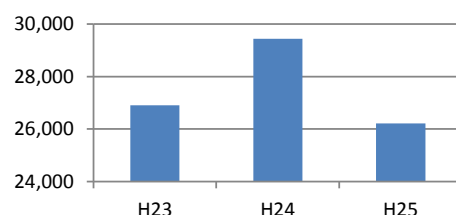
3. コスト

大区分	中区分	細区分	平成23年度	平成24年度	平成25年度	備考
収入	使用料等		51,500	60,750	55,700	
運営経費	建物維持管理費	光熱水費	0	0	0	
		燃料費	0	0	0	
		修繕料	11,340	66,150	46,935	
		建物管理委託料	0	0	0	建設設計等委託費を除く
		使用料及び賃借料	0	0	0	
		その他経費	0	0	0	
		小計	11,340	66,150	46,935	
	運営費	事業運営費	953,040	1,004,299	1,042,250	
		人件費	14,357,546	14,118,638	14,476,151	
		小計	15,310,586	15,122,937	15,518,401	
	指定管理委託料	0	0	0		
	小計	円	15,321,926	15,189,087	15,565,336	
		円/m ²	34,855	34,553	35,409	
資本的経費	工事費		0	0	0	
	小計		0	0	0	
減価償却費			0	0	0	
総コスト	合計	円	15,321,926	15,189,087	15,565,336	
		円/m ²	34,855	34,553	35,409	

運営経費(千円)



年間利用者数(人)



■特記事項


光熱水費は、上北台市民センターの経費に計上しています。

施設コード	施設名称
050201-2150	さくらがおか児童館(桜が丘市民センター内)

所管部門
青少年課

No.78
平成25年度

1. 施設

所在地	桜が丘3-44-13				
財産区分	行政財産(公共用財産)				
複合施設区分	複合				
運営方法	直営				
設置根拠	東大和市立児童館条例				
運営日数	288				
運営時間	10:00~18:00				
定休日	有り				
利用対象	18歳以下(幼児以下を除く)				
用途地域	第一種住居地域				
建ぺい率/容積率	60%・200%	地域防災計画	備蓄の有無		
土地	敷地面積	所有形態			
建物	延床面積合計	315.69 m ²	所有形態	借上	耐震性
	建築年度	1992(平成4)	棟数	-	現行耐震基準
	経過年数	21	アスベスト対策		耐震診断
	構造	RC	バリアフリー		耐震工事
	階層	地上2階	環境負荷低減		構造耐震指標(IS値)

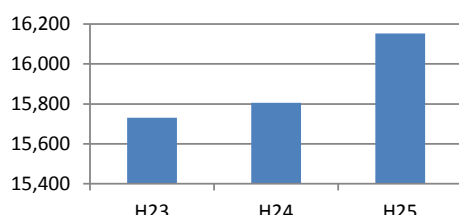
2. 利用

利用データ名	平成23年度	平成24年度	平成25年度	備考
1 年間利用者数(人)	20,504	23,224	22,043	
2 開館日数(日)	294	291	288	
3 1日当たり利用者数(人/日)	70	80	77	
4				
5				
6				
7				

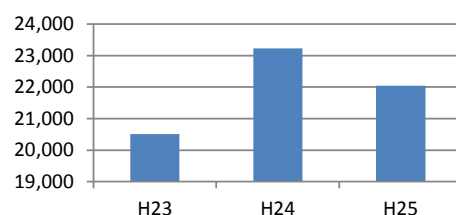
3. コスト

大区分	中区分	細区分	平成23年度	平成24年度	平成25年度	備考
収入	使用料等		41,100	38,600	45,800	
運営経費	建物維持管理費	光熱水費	0	0	0	
		燃料費	0	0	0	
		修繕料	135,795	157,510	180,726	
		建物管理委託料	0	0	0	建設設計等委託費を除く
		使用料及び賃借料	0	0	0	
		その他経費	0	0	0	
		小計	135,795	157,510	180,726	
	運営費	事業運営費	1,316,088	1,414,306	1,219,859	
		人件費	14,278,270	14,233,699	14,751,474	
		小計	15,594,358	15,648,005	15,971,333	
指定管理委託料		0	0	0		
小計	円	15,730,153	15,805,515	16,152,059		
		円/m ²	49,828	50,067	51,164	
資本的経費	工事費		0	0	0	
	小計		0	0	0	
減価償却費			0	0	0	
総コスト	合計	円	15,730,153	15,805,515	16,152,059	
		円/m ²	49,828	50,067	51,164	

運営経費(千円)



年間利用者数(人)



■特記事項

光熱水費は、桜が丘市民センターの経費に計上しています。

施設コード	施設名称
050201-2180	むこうはら児童館(向原市民センター内)

所管部門
青少年課

No.79
平成25年度

1. 施設

所在地	向原3-10				
財産区分	借建物(公共用財産)				
複合施設区分	複合				
運営方法	直営				
設置根拠	東大和市立児童館条例				
運営日数	290				
運営時間	10:00~18:00				
定休日	有り				
利用対象	18歳以下(幼児以下を除く)				
用途地域	第一種中高層住居専用地域				
建ぺい率/容積率	60%・150%	地域防災計画	備蓄の有無		
土地	敷地面積	所有形態			
建物	延床面積合計	541.32 m ²	所有形態	借上	耐震性
	建築年度	2000(平成12)	棟数	-	現行耐震基準
	経過年数	13	アスベスト対策		耐震診断
	構造	RC	バリアフリー		耐震工事
	階層	地上1階	環境負荷低減		構造耐震指標(IS値)

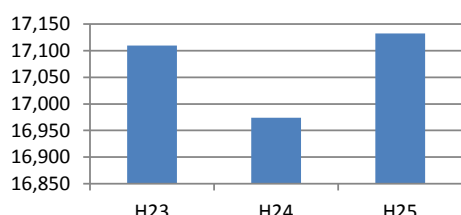
2. 利用

利用データ名	平成23年度	平成24年度	平成25年度	備考
1 年間利用者数(人)	30,898	31,324	30,242	
2 開館日数(日)	294	292	290	
3 1日当たり利用者数(人/日)	105	107	104	
4				
5				
6				
7				

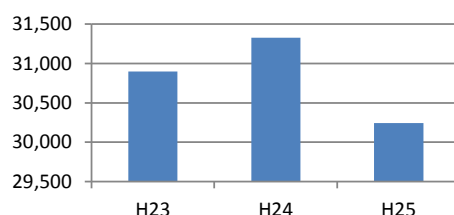
3. コスト

大区分	中区分	細区分	平成23年度	平成24年度	平成25年度	備考
収入	使用料等		17,660	25,300	20,070	
運営経費	建物維持管理費	光熱水費	0	0	0	
		燃料費	0	0	0	
		修繕料	84,375	35,370	72,944	
		建物管理委託料	0	0	0	建設設計等委託費を除く
		使用料及び賃借料	0	0	0	
		その他経費	0	45,000	34,125	
		小計	84,375	80,370	107,069	
	運営費	事業運営費	1,029,868	1,011,696	940,726	
		人件費	15,995,360	15,882,135	16,084,435	
		小計	17,025,228	16,893,831	17,025,161	
指定管理委託料		0	0	0		
小計	円	17,109,603	16,974,201	17,132,230		
	円/m ²	31,607	31,357	31,649		
資本的経費	工事費		0	0	0	
	小計		0	0	0	
減価償却費			0	0	0	
総コスト	合計	円	17,109,603	16,974,201	17,132,230	
		円/m ²	31,607	31,357	31,649	

運営経費(千円)



年間利用者数(人)



■特記事項


光熱水費は、向原市民センターの経費に計上しています。

施設コード	施設名称
050201-2320	きよはら児童館

所管部門
青少年課

No.80
平成25年度

1. 施設

所在地	清原2-1					
財産区分	借建物(公共用財産)					
複合施設区分	複合					
運営方法	直営					
設置根拠	東大和市立児童館条例					
運営日数	293					
運営時間	10:00~18:00					
定休日	有り					
利用対象	18歳以下(幼児以下を除く)					
用途地域	第一種中高層住居専用地域					
建ぺい率/容積率	60%・150%	地域防災計画	備蓄の有無	無		
土地	敷地面積	1,125.88 m ²	所有形態	都		
建物	延床面積合計	442.52 m ²	所有形態	借上	耐震性	
	建築年度	1978 (昭和53)	棟数	1	現行耐震基準	不適合
	経過年数	35	アスベスト対策	未対応	耐震診断	未実施
	構造	RC	バリアフリー	対応あり	耐震工事	未実施
	階層	地上1階	環境負荷低減		構造耐震指標 (IS値)	

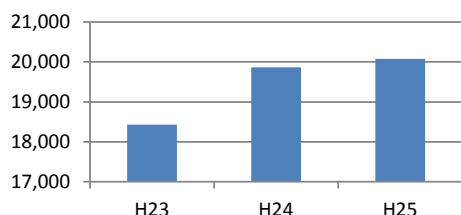
2. 利用

利用データ名	平成23年度	平成24年度	平成25年度	備考
1 年間利用者数(人)	30,415	31,400	25,750	
2 開館日数(日)	294	292	293	
3 1日当たり利用者数(人/日)	103	108	88	
4				
5				
6				
7				

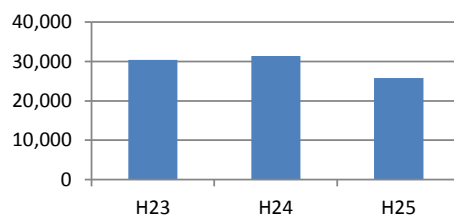
3. コスト

大区分	中区分	細区分	平成23年度	平成24年度	平成25年度	備考
収入	使用料等		23,000	22,180	18,090	
運営経費	建物維持管理費	光熱水費	1,222,634	1,369,889	1,361,407	
		燃料費	311,979	323,582	192,141	
		修繕料	105,105	171,756	151,580	
		建物管理委託料	1,024,890	1,311,015	1,005,166	建設設計等委託費を除く
		使用料及び賃借料	252,160	265,784	764,036	
		その他経費	331,649	418,867	302,226	
		小計	3,248,417	3,860,893	3,776,556	
	運営費	事業運営費	453,818	356,956	723,459	
		人件費	14,727,427	15,650,127	15,576,691	
		小計	15,181,245	16,007,083	16,300,150	
	指定管理委託料	0	0	0		
	小計	円	18,429,662	19,867,976	20,076,706	
		円/m ²	41,647	44,897	45,369	
資本的経費	工事費		0	0	8,977,500	
	小計		0	0	8,977,500	
減価償却費			0	0	0	
総コスト	合計	円	18,429,662	19,867,976	29,054,206	
		円/m ²	41,647	44,897	65,656	

運営経費(千円)



年間利用者数(人)



■特記事項

--

施設コード	施設名称
050202-2000	学童保育所第一クラブ(奈良橋市民センター内)

所管部門
青少年課

No.81
平成25年度

1. 施設

所在地	奈良橋4-600				
財産区分	行政財産(公共用財産)				
複合施設区分	複合				
運営方法	直営				
設置根拠	東大和市立学童保育所条例				
運営日数	294				
運営時間	08:00~18:00				
定休日	有り				
利用対象	市内在住				
用途地域	近隣商業地域 他				
建ぺい率/容積率	80%・200%	地域防災計画	備蓄の有無		
土地	敷地面積	所有形態			
建物	延床面積合計	117.17 m ²	所有形態	市	耐震性
	建築年度	1984(昭和59)	棟数	1	現行耐震基準
	経過年数	29	アスベスト対策		耐震診断
	構造	RC,LGS	バリアフリー		耐震工事
	階層	地上1階	環境負荷低減		構造耐震指標(IS値)

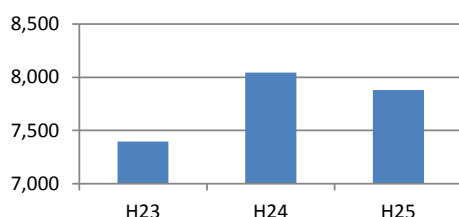
2. 利用

利用データ名	平成23年度	平成24年度	平成25年度	備考
1 在籍児童数(人)	72	72	72	
2 入園定数(人)	72	72	72	
3 入園率(%)	100	100	100	
4				
5				
6				
7				

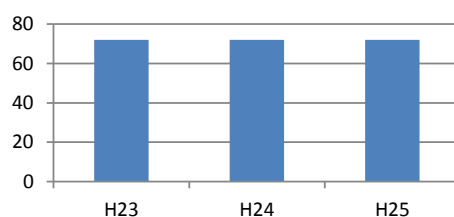
3. コスト

大区分	中区分	細区分	平成23年度	平成24年度	平成25年度	備考
収入	使用料等		5,121,250	6,730,750	4,748,500	
運営経費	建物維持管理費	光熱水費	0	0	0	
		燃料費	0	0	0	
		修繕料	0	0	0	
		建物管理委託料	0	0	0	建設設計等委託費を除く
		使用料及び賃借料	0	0	0	
		その他経費	0	0	0	
		小計	0	0	0	
	運営費	事業運営費	0	0	0	
		人件費	7,396,234	8,045,227	7,879,340	
		小計	7,396,234	8,045,227	7,879,340	
	指定管理委託料	0	0	0		
	小計	円	7,396,234	8,045,227	7,879,340	
		円/m ²	63,124	68,663	67,247	
資本的経費	工事費		0	0	0	
	小計		0	0	0	
減価償却費			302,803	302,803	302,803	
総コスト	合計	円	7,699,037	8,348,030	8,182,143	
		円/m ²	65,708	71,247	69,831	

運営経費(千円)



在籍児童数(人)



■特記事項

建物維持管理費は、奈良橋市民センターの経費に計上しています。人件費のうち臨時職員人件費分は全学童保育所(11施設)で按分しています。

施設コード	施設名称
050202-2110	学童保育所第二クラブ(南街市民センター内)

所管部門
青少年課

No.82
平成25年度

1. 施設

所在地	南街5-32				
財産区分	行政財産(公共用財産)				
複合施設区分	複合				
運営方法	直営				
設置根拠	東大和市立学童保育所条例				
運営日数	294				
運営時間	08:00~18:00				
定休日	有り				
利用対象	市内在住				
用途地域	第一種低層住居専用地域				
建ぺい率/容積率	50%・100%	地域防災計画	備蓄の有無	無	
土地	敷地面積		所有形態		
建物	延床面積合計	80.92 m ²	所有形態	市	耐震性
	建築年度	1992(平成4)	棟数	-	現行耐震基準
	経過年数	21	アスベスト対策		耐震診断
	構造	RC	バリアフリー		耐震工事
	階層	地上2階	環境負荷低減		構造耐震指標(IS値)

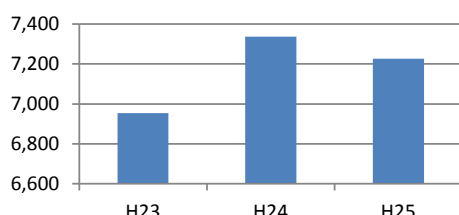
2. 利用

利用データ名	平成23年度	平成24年度	平成25年度	備考
1 在籍児童数(人)	55	55	55	
2 入園定数(人)	55	55	55	
3 入園率(%)	100	100	100	
4				
5				
6				
7				

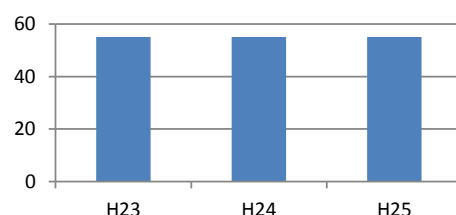
3. コスト

大区分	中区分	細区分	平成23年度	平成24年度	平成25年度	備考
収入	使用料等		4,292,750	3,547,250	3,635,750	
運営経費	建物維持管理費	光熱水費	0	0	0	
		燃料費	0	0	0	
		修繕料	0	0	0	
		建物管理委託料	0	0	0	建設設計等委託費を除く
		使用料及び賃借料	0	0	0	
		その他経費	0	0	0	
		小計	0	0	0	
	運営費	事業運営費	0	0	0	
		人件費	6,954,560	7,336,200	7,225,932	
		小計	6,954,560	7,336,200	7,225,932	
	指定管理委託料	0	0	0		
	小計	円	6,954,560	7,336,200	7,225,932	
		円/m ²	85,944	90,660	89,297	
資本的経費	工事費		0	0	0	
	小計		0	0	0	
減価償却費			0	0	0	
総コスト	合計	円	6,954,560	7,336,200	7,225,932	
		円/m ²	85,944	90,660	89,297	

運営経費(千円)



在籍児童数(人)



■特記事項

光熱水費は、南街市民センターの経費に計上しています。人件費のうち臨時職員人件費分は全学童保育所(11施設)で按分しています。

施設コード	施設名称
050202-2330	学童保育所第三クラブ(きよはら児童館内)

所管部門
青少年課

No.83
平成25年度

1. 施設

所在地	清原2-1				
財産区分	借建物(公共用財産)				
複合施設区分	複合				
運営方法	直営				
設置根拠	東大和市立学童保育所条例				
運営日数	294				
運営時間	08:00~18:00				
定休日	有り				
利用対象	市内在住				
用途地域	第一種中高層住居専用地域				
建ぺい率/容積率	60%・150%	地域防災計画	備蓄の有無		
土地	敷地面積	所有形態			
建物	延床面積合計	82.23 m ²	所有形態	借上	耐震性
	建築年度	1978 (昭和53)	棟数	-	現行耐震基準
	経過年数	35	アスベスト対策		耐震診断
	構造	RC	バリアフリー		耐震工事
	階層	地上1階	環境負荷低減		構造耐震指標 (IS値)

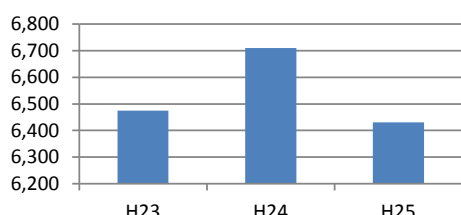
2. 利用

利用データ名	平成23年度	平成24年度	平成25年度	備考
1 在籍児童数(人)	50	47	45	
2 入園定数(人)	55	55	55	
3 入園率(%)	91	86	82	
4				
5				
6				
7				

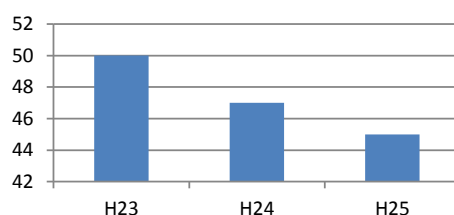
3. コスト

大区分	中区分	細区分	平成23年度	平成24年度	平成25年度	備考
収入	使用料等		2,781,250	2,302,750	2,235,750	
運営経費	建物維持管理費	光熱水費	0	0	0	
		燃料費	0	0	0	
		修繕料	0	0	0	
		建物管理委託料	0	0	0	建設設計等委託費を除く
		使用料及び賃借料	0	0	0	
		その他経費	0	0	0	
		小計	0	0	0	
	運営費	事業運営費	0	0	0	
		人件費	6,474,285	6,708,972	6,431,268	
		小計	6,474,285	6,708,972	6,431,268	
	指定管理委託料	0	0	0		
	小計	円	6,474,285	6,708,972	6,431,268	
		円/m ²	78,734	81,588	78,211	
資本的経費	工事費		0	0	0	
	小計		0	0	0	
減価償却費			0	0	0	
総コスト	合計	円	6,474,285	6,708,972	6,431,268	
		円/m ²	78,734	81,588	78,211	

運営経費(千円)



在籍児童数(人)



■特記事項

光熱水費は、きよはら児童館の経費に計上しています。
人件費のうち臨時職員人件費分は全学童保育所(11施設)で按分しています。

施設コード	施設名称
050202-2350	学童保育所第四クラブ

所管部門
青少年課

No.84
平成25年度

1. 施設

所在地	狭山5-1054-1							
財産区分	行政財産(公用地)							
複合施設区分	単独							
運営方法	直営							
設置根拠	東大和市立学童保育所条例							
運営日数	294							
運営時間	08:00~18:00							
定休日	有り							
利用対象	市内在住							
用途地域	第一種低層住居専用地域							
建ぺい率/容積率	40%・80%	地域防災計画				備蓄の有無	無	
土地	敷地面積	413.58 m ²				所有形態	市	
建物	延床面積合計	120.07 m ²				所有形態	市	耐震性
	建築年度	2004 (平成16)				棟数	1	現行耐震基準
	経過年数	9	アスベスト対策		耐震診断	未実施		
	構造	S	バリアフリー	対応あり	耐震工事	未実施		
	階層	地上1階	環境負荷低減		構造耐震指標 (IS値)			

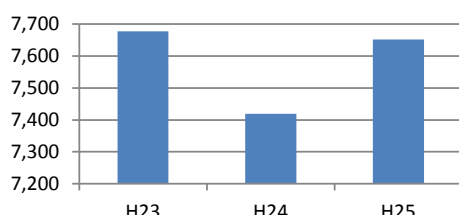
2. 利用

利用データ名	平成23年度	平成24年度	平成25年度	備考
1 在籍児童数(人)	72	57	64	
2 入園定数(人)	72	72	72	
3 入園率(%)	100	79	89	
4				
5				
6				
7				

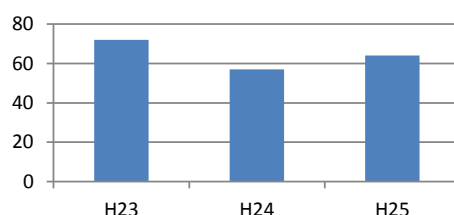
3. コスト

大区分	中区分	細区分	平成23年度	平成24年度	平成25年度	備考
収入	使用料等		4,767,750	3,087,250	3,703,000	
運営経費	建物維持管理費	光熱水費	268,161	319,865	368,721	
		燃料費	0	0	0	
		修繕料	0	0	0	
		建物管理委託料	0	0	0	建設設計等委託費を除く
		使用料及び賃借料	0	0	0	
		その他経費	0	0	0	
		小計	268,161	319,865	368,721	
	運営費	事業運営費	0	0	0	
		人件費	7,408,710	7,099,472	7,282,908	
		小計	7,408,710	7,099,472	7,282,908	
指定管理委託料		0	0	0		
小計	円	7,676,871	7,419,337	7,651,629		
	円/m ²	63,937	61,792	63,726		
資本的経費	工事費		0	0	0	
	小計		0	0	0	
減価償却費			798,339	798,339	798,339	
総コスト	合計	円	8,475,210	8,217,676	8,449,968	
		円/m ²	70,586	68,441	70,375	

運営経費(千円)



在籍児童数(人)



■特記事項

人件費のうち臨時職員人件費分は全学童保育所(11施設)で按分しています。

施設コード	施設名称
050202-2190	学童保育所第五クラブ(向原市民センター内)

所管部門
青少年課

No.85
平成25年度

1. 施設

所在地	向原3-10				
財産区分	借建物(公共用財産)				
複合施設区分	複合				
運営方法	直営				
設置根拠	東大和市立学童保育所条例				
運営日数	294				
運営時間	08:00~18:00				
定休日	有り				
利用対象	市内在住				
用途地域	第一種中高層住居専用地域				
建ぺい率/容積率	60%・150%	地域防災計画	備蓄の有無	無	
土地	敷地面積		所有形態		
建物	延床面積合計	132.13 m ²	所有形態	借上	耐震性
	建築年度	2000(平成12)	棟数	-	現行耐震基準
	経過年数	13	アスベスト対策		耐震診断
	構造	RC	バリアフリー		耐震工事
	階層	地上1階	環境負荷低減		構造耐震指標(IS値)

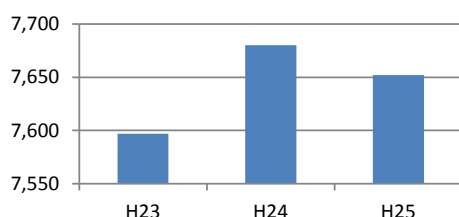
2. 利用

利用データ名	平成23年度	平成24年度	平成25年度	備考
1 在籍児童数(人)	72	65	72	
2 入園定数(人)	72	72	72	
3 入園率(%)	100	90	100	
4				
5				
6				
7				

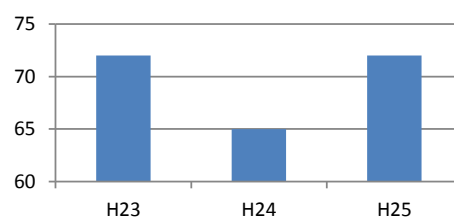
3. コスト

大区分	中区分	細区分	平成23年度	平成24年度	平成25年度	備考
収入	使用料等		4,302,500	3,245,750	3,750,750	
運営経費	建物維持管理費	光熱水費	0	0	0	
		燃料費	0	0	0	
		修繕料	0	0	0	
		建物管理委託料	0	0	0	建設設計等委託費を除く
		使用料及び賃借料	0	0	0	
		その他経費	0	0	0	
		小計	0	0	0	
	運営費	事業運営費	0	0	0	
		人件費	7,596,962	7,680,162	7,652,076	
		小計	7,596,962	7,680,162	7,652,076	
	指定管理委託料	0	0	0		
	小計	円	7,596,962	7,680,162	7,652,076	
		円/m ²	57,496	58,126	57,913	
資本的経費	工事費		0	0	0	
	小計		0	0	0	
減価償却費			0	0	0	
総コスト	合計	円	7,596,962	7,680,162	7,652,076	
		円/m ²	57,496	58,126	57,913	

運営経費(千円)



在籍児童数(人)



■特記事項

光熱水費は、向原市民センターの経費に計上しています。
人件費のうち臨時職員人件費分は全学童保育所(11施設)で按分しています。

施設コード	施設名称
050202-2340	学童保育所第六クラブ(きよはら児童館内)

所管部門
青少年課

No.86
平成25年度

1. 施設

所在地	清原2-1				
財産区分	借建物(公共用財産)				
複合施設区分	複合				
運営方法	直営				
設置根拠	東大和市立学童保育所条例				
運営日数	294				
運営時間	08:00~18:00				
定休日	有り				
利用対象	市内在住				
用途地域	第一種中高層住居専用地域				
建ぺい率/容積率	60%・150%	地域防災計画	備蓄の有無	無	
土地	敷地面積		所有形態		
建物	延床面積合計	82.23 m ²	所有形態	借上	耐震性
	建築年度	1978 (昭和53)	棟数	-	現行耐震基準
	経過年数	35	アスベスト対策		耐震診断
	構造	RC	バリアフリー		耐震工事
	階層	地上1階	環境負荷低減		構造耐震指標 (IS値)

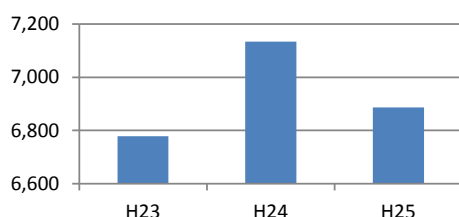
2. 利用

利用データ名	平成23年度	平成24年度	平成25年度	備考
1 在籍児童数(人)	55	55	55	
2 入園定数(人)	55	55	55	
3 入園率(%)	100	100	100	
4				
5				
6				
7				

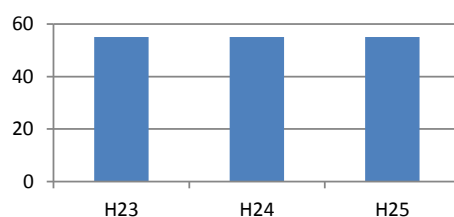
3. コスト

大区分	中区分	細区分	平成23年度	平成24年度	平成25年度	備考
収入	使用料等		3,118,250	2,750,500	2,675,750	
運営経費	建物維持管理費	光熱水費	0	0	0	
		燃料費	0	0	0	
		修繕料	0	0	0	
		建物管理委託料	0	0	0	建設設計等委託費を除く
		使用料及び賃借料	0	0	0	
		その他経費	0	0	0	
		小計	0	0	0	
	運営費	事業運営費	0	0	0	
		人件費	6,778,838	7,133,773	6,886,916	
		小計	6,778,838	7,133,773	6,886,916	
	指定管理委託料	0	0	0		
	小計	円	6,778,838	7,133,773	6,886,916	
		円/m ²	82,438	86,754	83,752	
資本的経費	工事費		0	0	0	
	小計		0	0	0	
減価償却費			0	0	0	
総コスト	合計	円	6,778,838	7,133,773	6,886,916	
		円/m ²	82,438	86,754	83,752	

運営経費(千円)



在籍児童数(人)



■特記事項

光熱水費は、きよはら児童館の経費に計上しています。
人件費のうち臨時職員人件費分は全学童保育所(11施設)で按分しています。

施設コード	施設名称
050202-2360	学童保育所第七クラブ

所管部門
青少年課

No.87
平成25年度

1. 施設

所在地	芋窪5-1183-1					
財産区分	借地(公共用財産)					
複合施設区分	単独					
運営方法	直営					
設置根拠	東大和市立学童保育所条例					
運営日数	294					
運営時間	08:00~18:00					
定休日	有り					
利用対象	市内在住					
用途地域	第一種低層住居専用地域					
建ぺい率/容積率	40%・80%	地域防災計画	備蓄の有無	無		
土地	敷地面積	447.62 m ²	所有形態	民間		
建物	延床面積合計	119.24 m ²	所有形態	市	耐震性	
	建築年度	2007(平成19)	棟数	1	現行耐震基準	適合
	経過年数	6	アスベスト対策		耐震診断	未実施
	構造	S	バリアフリー	対応あり	耐震工事	未実施
	階層	地上1階	環境負荷低減		構造耐震指標(IS値)	

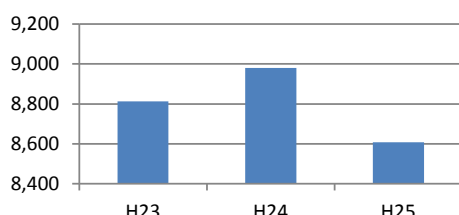
2. 利用

利用データ名	平成23年度	平成24年度	平成25年度	備考
1 在籍児童数(人)	54	53	47	
2 入園定数(人)	72	72	72	
3 入園率(%)	75	74	65	
4				
5				
6				
7				

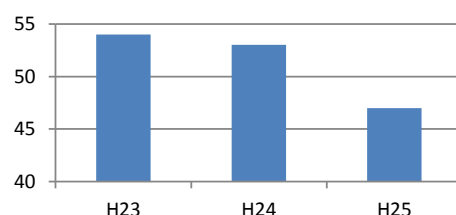
3. コスト

大区分	中区分	細区分	平成23年度	平成24年度	平成25年度	備考
収入	使用料等		4,067,250	3,208,750	2,874,000	
運営経費	建物維持管理費	光熱水費	322,398	358,133	360,716	
		燃料費	25,574	23,331	21,126	
		修繕料	0	0	0	
		建物管理委託料	0	0	0	建設設計等委託費を除く
		使用料及び賃借料	1,591,875	1,591,875	1,590,547	
		その他経費	0	0	0	
		小計	1,939,847	1,973,339	1,972,389	
	運営費	事業運営費	0	0	0	
		人件費	6,873,398	7,006,304	6,635,159	
		小計	6,873,398	7,006,304	6,635,159	
指定管理委託料		0	0	0		
小計	円	8,813,245	8,979,643	8,607,548		
	円/m ²	73,912	75,307	72,187		
資本的経費	工事費		0	0	0	
	小計		0	0	0	
減価償却費			1,059,440	1,059,440	1,059,440	
総コスト	合計	円	9,872,685	10,039,083	9,666,988	
		円/m ²	82,797	84,192	81,072	

運営経費(千円)



在籍児童数(人)



■特記事項

人件費のうち臨時職員人件費分は全学童保育所(11施設)で按分しています。

施設コード	施設名称
050202-2370	学童保育所第八クラブ

所管部門
青少年課

No.88
平成25年度

1. 施設

所在地	立野3-1246-1					
財産区分	借地(公共用財産)					
複合施設区分	単独					
運営方法	直営					
設置根拠	東大和市立学童保育所条例					
運営日数	294					
運営時間	08:00~18:00					
定休日	有り					
利用対象	市内在住					
用途地域	第一種中高層住居専用地域					
建ぺい率/容積率	60%・200%	地域防災計画	備蓄の有無	無		
土地	敷地面積	459.48 m ²	所有形態	民間		
建物	延床面積合計	119.24 m ²	所有形態	市	耐震性	
	建築年度	2005(平成17)	棟数	1	現行耐震基準	適合
	経過年数	8	アスベスト対策	対応不要	耐震診断	不要
	構造	S	バリアフリー	対応あり	耐震工事	未実施
	階層	地上1階	環境負荷低減		構造耐震指標(IS値)	

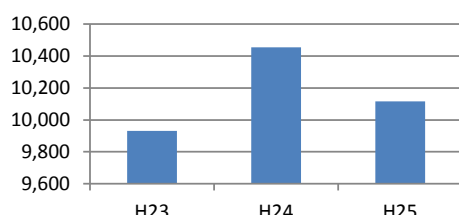
2. 利用

利用データ名	平成23年度	平成24年度	平成25年度	備考
1 在籍児童数(人)	72	72	72	
2 入園定数(人)	72	72	72	
3 入園率(%)	100	100	100	
4				
5				
6				
7				

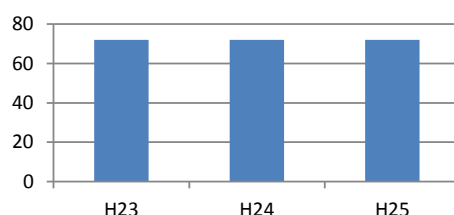
3. コスト

大区分	中区分	細区分	平成23年度	平成24年度	平成25年度	備考
収入	使用料等		5,545,750	4,515,250	4,425,000	
運営経費	建物維持管理費	光熱水費	346,515	412,874	472,191	
		燃料費	0	0	0	
		修繕料	0	0	0	
		建物管理委託料	0	0	0	建設設計等委託費を除く
		使用料及び賃借料	1,884,231	1,884,231	1,884,231	
		その他経費	0	0	0	
		小計	2,230,746	2,297,105	2,356,422	
	運営費	事業運営費	0	0	0	
		人件費	7,701,319	8,156,026	7,759,755	
		小計	7,701,319	8,156,026	7,759,755	
	指定管理委託料	0	0	0		
	小計	円	9,932,065	10,453,131	10,116,177	
		円/m ²	83,295	87,665	84,839	
資本的経費	工事費		0	0	0	
	小計		0	0	0	
減価償却費			906,742	906,742	906,742	
総コスト	合計	円	10,838,807	11,359,873	11,022,919	
		円/m ²	90,899	95,269	92,443	

運営経費(千円)



在籍児童数(人)



■特記事項

人件費のうち臨時職員人件費分は全学童保育所(11施設)で按分しています。

施設コード	施設名称
050202-2380	学童保育所第九クラブ

所管部門
青少年課

No.89
平成25年度

1. 施設

所在地	蔵敷2-546					
財産区分	行政財産(公共用財産)					
複合施設区分	単独					
運営方法	直営					
設置根拠	東大和市立学童保育所条例					
運営日数	294					
運営時間	08:00~18:00					
定休日	有り					
利用対象	市内在住					
用途地域	第一種中高層住居専用地域					
建ぺい率/容積率	40%・100%	地域防災計画	備蓄の有無	無		
土地	敷地面積	501.36 m ²	所有形態	市		
建物	延床面積合計	164.03 m ²	所有形態	市	耐震性	
	建築年度	1980(昭和55)	棟数	1	現行耐震基準	不適合
	経過年数	33	アスベスト対策	未対応	耐震診断	未実施
	構造	S	バリアフリー	対応あり	耐震工事	未実施
	階層	地上1階	環境負荷低減		構造耐震指標(IS値)	

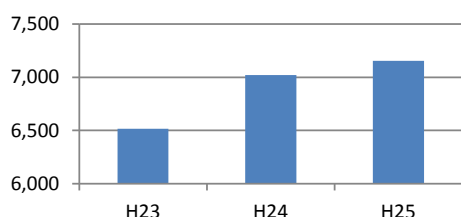
2. 利用

利用データ名	平成23年度	平成24年度	平成25年度	備考
1 在籍児童数(人)	52	44	48	
2 入園定数(人)	72	72	72	
3 入園率(%)	72	61	67	
4				
5				
6				
7				

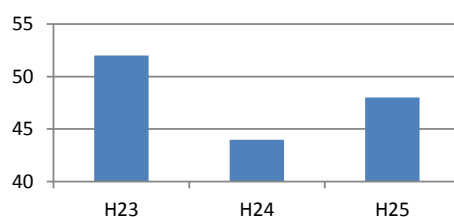
3. コスト

大区分	中区分	細区分	平成23年度	平成24年度	平成25年度	備考
収入	使用料等		3,516,500	2,720,000	2,999,250	
運営経費	建物維持管理費	光熱水費	340,830	370,970	433,619	
		燃料費	18,552	20,437	21,086	
		修繕料	0	0	0	
		建物管理委託料	0	0	0	建設設計等委託費を除く
		使用料及び賃借料	0	0	0	
		その他経費	0	0	0	
		小計	359,382	391,407	454,705	
	運営費	事業運営費	0	0	0	
		人件費	6,157,995	6,627,563	6,698,850	
		小計	6,157,995	6,627,563	6,698,850	
指定管理委託料		0	0	0		
小計	円	6,517,377	7,018,970	7,153,555		
		円/m ²	39,733	42,791	43,611	
資本的経費	工事費		0	0	0	
	小計		0	0	0	
減価償却費			382,302	382,302	127,433	
総コスト	合計	円	6,899,679	7,401,272	7,280,988	
		円/m ²	42,064	45,121	44,388	

運営経費(千円)



在籍児童数(人)



■特記事項


人件費のうち臨時職員人件費分は全学童保育所(11施設)で按分しています。

施設コード	施設名称
050202-2060	学童保育所第十クラブ(上北台市民センター内)

所管部門
青少年課

No.90
平成25年度

1. 施設

所在地	上北台2-865-9					
財産区分	行政財産(公共用財産)					
複合施設区分	複合					
運営方法	直営					
設置根拠	東大和市立学童保育所条例					
運営日数	294					
運営時間	08:00~18:00					
定休日	有り					
利用対象	市内在住					
用途地域	第二種中高層住居専用地域 他					
建ぺい率/容積率	60%・200%	地域防災計画	備蓄の有無	無		
土地	敷地面積	所有形態				
建物	延床面積合計	132.26 m ²	所有形態	市	耐震性	
	建築年度	1992(平成4)	棟数	-	現行耐震基準	
	経過年数	21	アスベスト対策		耐震診断	
	構造	RC	バリアフリー		耐震工事	
	階層	地上3階	環境負荷低減		構造耐震指標(IS値)	

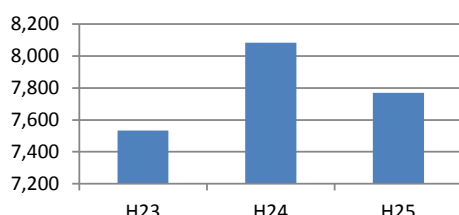
2. 利用

利用データ名	平成23年度	平成24年度	平成25年度	備考
1 在籍児童数(人)	72	72	71	
2 入園定数(人)	72	72	72	
3 入園率(%)	100	100	99	
4				
5				
6				
7				

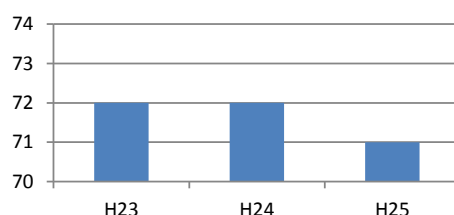
3. コスト

大区分	中区分	細区分	平成23年度	平成24年度	平成25年度	備考
収入	使用料等		4,932,000	4,311,250	4,413,500	
運営経費	建物維持管理費	光熱水費	0	0	0	
		燃料費	0	0	0	
		修繕料	0	0	0	
		建物管理委託料	0	0	0	建設設計等委託費を除く
		使用料及び賃借料	0	0	0	
		その他経費	0	0	0	
		小計	0	0	0	
	運営費	事業運営費	0	0	0	
		人件費	7,532,519	8,082,418	7,769,348	
		小計	7,532,519	8,082,418	7,769,348	
	指定管理委託料	0	0	0		
	小計	円	7,532,519	8,082,418	7,769,348	
		円/m ²	56,952	61,110	58,743	
資本的経費	工事費		0	0	0	
	小計		0	0	0	
減価償却費			0	0	0	
総コスト	合計	円	7,532,519	8,082,418	7,769,348	
		円/m ²	56,952	61,110	58,743	

運営経費(千円)



在籍児童数(人)



■特記事項

光熱水費は、上北台市民センターの経費に計上しています。

施設コード	施設名称
050202-2390	学童保育所桜が丘クラブ

所管部門
青少年課

No.91
平成25年度

1. 施設

所在地	桜が丘2-222-11					
財産区分	行政財産(公共用財産)					
複合施設区分	単独					
運営方法	直営					
設置根拠	東大和市立学童保育所条例					
運営日数	294					
運営時間	08:00~18:00					
定休日	有り					
利用対象	市内在住					
用途地域	工業地域					
建ぺい率/容積率	60%・200%	地域防災計画	備蓄の有無	無		
土地	敷地面積	331.36 m ²	所有形態	市		
建物	延床面積合計	118.70 m ²	所有形態	市	耐震性	適合
	建築年度	2011(平成23)	棟数	1	現行耐震基準	適合
	経過年数	2	アスベスト対策	対応済	耐震診断	不要
	構造	S	バリアフリー	対応あり	耐震工事	不要
	階層	地上1階	環境負荷低減	あり	構造耐震指標(IS値)	

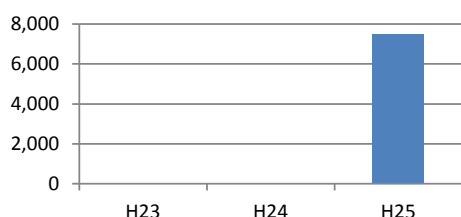
2. 利用

利用データ名	平成23年度	平成24年度	平成25年度	備考
1 在籍児童数(人)			54	
2 入園定数(人)			66	
3 入園率(%)			82	
4				
5				
6				
7				

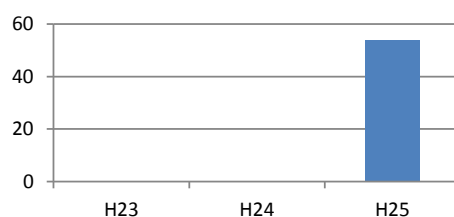
3. コスト

大区分	中区分	細区分	平成23年度	平成24年度	平成25年度	備考
収入	使用料等		0	0	3,506,750	
運営経費	建物維持管理費	光熱水費	0	0	350,982	
		燃料費	0	0	0	
		修繕料	0	0	0	
		建物管理委託料	0	0	0	建設設計等委託費を除く
		使用料及び賃借料	0	0	0	
		その他経費	0	0	0	
		小計	0	0	350,982	
	運営費	事業運営費	0	0	0	
		人件費	0	0	7,102,590	
		小計	0	0	7,102,590	
	指定管理委託料		0	0	0	
	小計	円	0	0	7,453,572	
		円/m ²	0	0	62,793	
資本的経費	工事費		0	0	0	
	小計		0	0	0	
減価償却費			0	0	1,134,189	
総コスト	合計	円	0	0	8,587,761	
		円/m ²	0	0	72,348	

運営経費(千円)



在籍児童数(人)



■特記事項

人件費のうち臨時職員人件費分は全学童保育所(11施設)で按分しています。

施設コード	施設名称
050301-2680	子ども家庭支援センター

所管部門
子育て支援課

No.92
平成25年度

1. 施設

所在地	立野1-1034-2						
財産区分	行政財産(公共用財産)						
複合施設区分	単独						
運営方法	直営						
設置根拠	東大和市子ども家庭支援センター条例						
運営日数	296						
運営時間	08:30~17:15						
定休日	有り						
利用対象							
用途地域	第一種低層住居専用地域						
建ぺい率/容積率	50%・100%	地域防災計画				備蓄の有無	無
土地	敷地面積	2,121.80 m ²				所有形態	市
建物	延床面積合計	449.01 m ²				所有形態	市
	建築年度	1985(昭和60)	棟数	1	現行耐震基準	適合	
	経過年数	28	アスベスト対策	対応不要	耐震診断	不要	
	構造	RC	バリアフリー	対応あり	耐震工事	不要	
	階層	地上2階	環境負荷低減		構造耐震指標(IS値)		

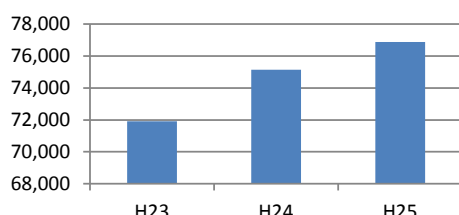
2. 利用

利用データ名	平成23年度	平成24年度	平成25年度	備考
1 年間利用者数(人)	7,773	7,949	7,709	
2 開所日数	295	294	296	
3 1日当たり利用者数(人/日)	27	27	26	
4				
5				
6				
7				

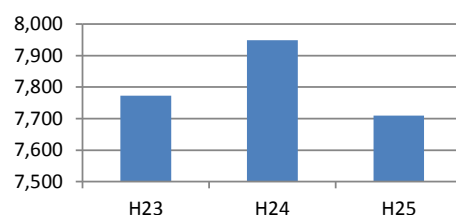
3. コスト

大区分	中区分	細区分	平成23年度	平成24年度	平成25年度	備考
収入	使用料等		26,849,204	29,349,718	27,294,780	
運営経費	建物維持管理費	光熱水費	1,070,173	1,232,709	1,324,154	
		燃料費	0	0	0	
		修繕料	456,015	846,864	688,959	
		建物管理委託料	2,154,257	2,166,857	2,178,857	建設設計等委託費を除く
		使用料及び賃借料	222,740	213,894	210,796	
		その他経費	859,918	1,283,226	824,728	
		小計	4,763,103	5,743,550	5,227,494	
	運営費	事業運営費	9,275,347	9,194,543	9,130,409	
		人件費	57,864,840	60,205,666	62,505,503	
		小計	67,140,187	69,400,209	71,635,912	
	指定管理委託料		0	0	0	
	小計	円	71,903,290	75,143,759	76,863,406	
		円/m ²	160,137	167,354	171,184	
資本的経費	工事費		0	0	0	
	小計		0	0	0	
減価償却費			1,837,555	1,837,555	1,837,555	
総コスト	合計	円	73,740,845	76,981,314	78,700,961	
		円/m ²	164,230	171,447	175,277	

運営経費(千円)



年間利用者数(人)



■特記事項

--

施設コード	施設名称
060101-2010	老人福祉センター(奈良橋市民センター内)

所管部門
市民生活課

No.93
平成25年度

1. 施設

所在地	奈良橋4-600				
財産区分	行政財産(公共用財産)				
複合施設区分	複合				
運営方法	直営				
設置根拠	東大和市立老人福祉施設条例				
運営日数	298				
運営時間	09:00~22:00				
定休日	有り				
利用対象	60歳以上の市民及びその団体				
用途地域	近隣商業地域 他				
建ぺい率/容積率	80%・200%	地域防災計画	備蓄の有無		
土地	敷地面積	所有形態			
建物	延床面積合計	621.61 m ²	所有形態	市	耐震性
	建築年度	1984 (昭和59)	棟数	-	現行耐震基準
	経過年数	29	アスベスト対策		耐震診断
	構造	RC,LGS	バリアフリー		耐震工事
	階層	地上3階	環境負荷低減		構造耐震指標 (IS値)

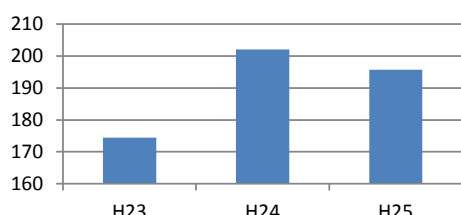
2. 利用

利用データ名	平成23年度	平成24年度	平成25年度	備考
1 利用団体数(団体)	526	526	550	
2 団体利用者数(人)	6,701	6,469	6,545	
3 個人利用者数(人)	2,046	2,177	2,184	
4 開館日数(日)	299	300	298	
5 風呂利用者数(人)	1,302	1,491	1,658	
6 風呂可能利用日数(日)	98	102	101	
7 利用者合計(2+3) ※5は内数	8,747	8,646	8,729	

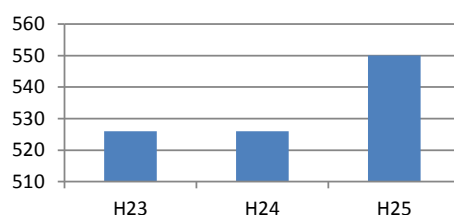
3. コスト

大区分	中区分	細区分	平成23年度	平成24年度	平成25年度	備考
収入	使用料等		0	0	0	
運営経費	建物維持管理費	光熱水費	0	0	0	
		燃料費	0	0	0	
		修繕料	0	0	0	
		建物管理委託料	163,800	190,050	190,050	建設設計等委託費を除く
		使用料及び賃借料	0	0	0	
		その他経費	0	0	0	
		小計	163,800	190,050	190,050	
	運営費	事業運営費	10,645	11,948	5,670	
		人件費	0	0	0	
		小計	10,645	11,948	5,670	
	指定管理委託料	0	0	0		
	小計	円	174,445	201,998	195,720	
		円/m ²	281	325	315	
資本的経費	工事費		0	0	0	
	小計		0	0	0	
減価償却費			0	0	0	
総コスト	合計	円	174,445	201,998	195,720	
		円/m ²	281	325	315	

運営経費(千円)



利用団体数(団体)



■特記事項

大半の建物維持管理費は、奈良橋市民センターの経費に計上しています。

施設コード	施設名称
060101-2750	南街老人福祉館

所管部門
市民生活課

No.94
平成25年度

1. 施設

所在地	南街6-30-1					
財産区分	行政財産(公共用財産)					
複合施設区分	単独					
運営方法	直営					
設置根拠	東大和市立老人福祉施設条例					
運営日数	301					
運営時間	09:00~22:00					
定休日	有り					
利用対象	60歳以上の市民及びその団体					
用途地域	第一種低層住居専用地域					
建ぺい率/容積率	50%・100%	地域防災計画	備蓄の有無	無		
土地	敷地面積	503.27 m ²	所有形態	市		
建物	延床面積合計	245.27 m ²	所有形態	市	耐震性	
	建築年度	1969 (昭和44)	棟数	1	現行耐震基準	不適合
	経過年数	44	アスベスト対策	対応済	耐震診断	未実施
	構造	LGS	バリアフリー	対応あり	耐震工事	未実施
	階層	地上1階	環境負荷低減		構造耐震指標 (IS値)	

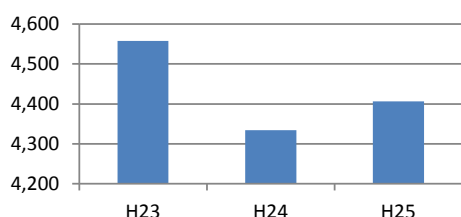
2. 利用

利用データ名	平成23年度	平成24年度	平成25年度	備考
1 利用団体数(団体)	314	292	286	
2 団体利用者数(人)	2,796	3,520	3,411	
3 個人利用者数(人)	5,214	5,882	5,721	
4 開館日数(日)	301	301	301	
5 風呂利用者数(人)	1,430	1,549	1,785	
6 風呂可能利用日数(日)	100	100	101	
7 利用者合計(2+3) ※5は内数	8,010	9,402	9,132	

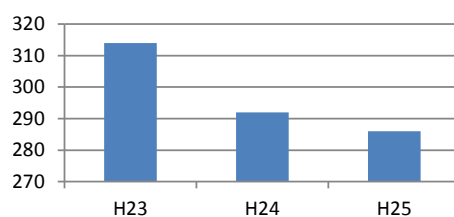
3. コスト

大区分	中区分	細区分	平成23年度	平成24年度	平成25年度	備考
収入	使用料等		1,510	0	1,960	
運営経費	建物維持管理費	光熱水費	669,795	783,649	825,722	
		燃料費	11,792	13,878	10,734	
		修繕料	505,113	111,825	44,570	
		建物管理委託料	464,719	455,899	436,002	建設設計等委託費を除く
		使用料及び賃借料	0	0	0	
		その他経費	0	0	31,575	
		小計	1,651,419	1,365,251	1,348,603	
	運営費	事業運営費	1,123,777	1,184,414	1,223,792	
		人件費	1,782,345	1,784,388	1,833,735	
		小計	2,906,122	2,968,802	3,057,527	
	指定管理委託料	0	0	0		
	小計	円	4,557,541	4,334,053	4,406,130	
		円/m ²	18,582	17,671	17,964	
資本的経費	工事費		496,524	0	0	
	小計		496,524	0	0	
減価償却費			0	0	0	
総コスト	合計	円	5,054,065	4,334,053	4,406,130	
		円/m ²	20,606	17,671	17,964	

運営経費(千円)



利用団体数(団体)



■特記事項


--

施設コード	施設名称
060101-2070	上北台老人福祉館(上北台市民センター内)

所管部門
市民生活課

No.95
平成25年度

1. 施設

所在地	上北台2-865-9				
財産区分	行政財産(公共用財産)				
複合施設区分	複合				
運営方法	直営				
設置根拠	東大和市立老人福祉施設条例				
運営日数	295				
運営時間	09:00~22:00				
定休日	有り				
利用対象	60歳以上の市民及びその団体				
用途地域	第二種中高層住居専用地域 他				
建ぺい率/容積率	60%・200%	地域防災計画	備蓄の有無		
土地	敷地面積	所有形態			
建物	延床面積合計	372.82 m ²	所有形態	市	耐震性
	建築年度	1992(平成4)	棟数	-	現行耐震基準
	経過年数	21	アスベスト対策		耐震診断
	構造	RC	バリアフリー		耐震工事
	階層	地上3階	環境負荷低減		構造耐震指標(IS値)

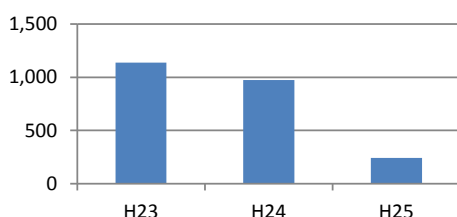
2. 利用

利用データ名	平成23年度	平成24年度	平成25年度	備考
1 利用団体数(団体)	317	319	387	
2 団体利用者数(人)	3,291	3,179	4,340	
3 個人利用者数(人)	2,864	2,995	2,990	
4 開館日数(日)	297	299	295	
5 風呂利用者数(人)	1,983	2,323	2,630	
6 風呂可能利用日数(日)	100	100	101	
7 利用者合計(2+3) ※5は内数	6,155	6,174	7,330	

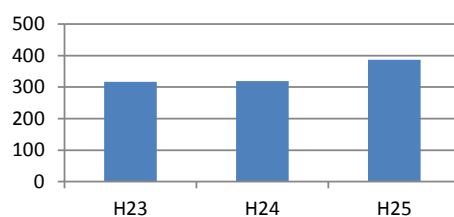
3. コスト

大区分	中区分	細区分	平成23年度	平成24年度	平成25年度	備考
収入	使用料等		0	0	0	
運営経費	建物維持管理費	光熱水費	0	0	0	
		燃料費	0	0	0	
		修繕料	81,900	0	66,205	
		建物管理委託料	152,250	151,200	151,200	建設設計等委託費を除く
		使用料及び賃借料	0	0	0	
		その他経費	0	0	0	
		小計	234,150	151,200	217,405	
	運営費	事業運営費	4,757	13,090	24,466	
		人件費	898,160	810,117	0	
		小計	902,917	823,207	24,466	
	指定管理委託料	0	0	0		
	小計	円	1,137,067	974,407	241,871	
		円/m ²	3,050	2,614	649	
資本的経費	工事費		0	0	0	
	小計		0	0	0	
減価償却費			0	0	0	
総コスト	合計	円	1,137,067	974,407	241,871	
		円/m ²	3,050	2,614	649	

運営経費(千円)



利用団体数(団体)



■特記事項

大半の建物維持管理費は、上北台市民センターの経費に計上しています。

施設コード	施設名称
060101-2200	向原老人福祉館(向原市民センター内)

所管部門
市民生活課

No.96
平成25年度

1. 施設

所在地	向原3-10					
財産区分	借建物(公共用財産)					
複合施設区分	複合					
運営方法	直営					
設置根拠	東大和市立老人福祉施設条例					
運営日数	298					
運営時間	09:00~22:00					
定休日	有り					
利用対象	60歳以上の市民及びその団体					
用途地域	第一種中高層住居専用地域					
建ぺい率/容積率	60%・150%	地域防災計画	備蓄の有無			
土地	敷地面積	所有形態				
建物	延床面積合計	226.76 m ²	所有形態	借上	耐震性	
	建築年度	2000(平成12)	棟数	-	現行耐震基準	
	経過年数	13	アスベスト対策		耐震診断	
	構造	RC	バリアフリー		耐震工事	
	階層	地上1階	環境負荷低減		構造耐震指標(IS値)	

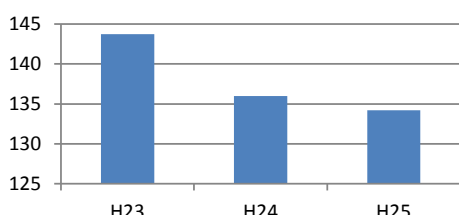
2. 利用

利用データ名	平成23年度	平成24年度	平成25年度	備考
1 利用団体数(団体)	813	752	771	
2 団体利用者数(人)	7,519	7,229	7,758	
3 個人利用者数(人)	3,179	3,493	3,535	
4 開館日数(日)	299	300	298	
5 風呂利用者数(人)	3,168	3,482	3,485	
6 風呂可能利用日数(日)	98	102	101	
7 利用者合計(2+3) ※5は内数	10,698	10,722	11,293	

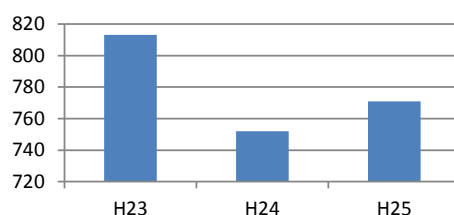
3. コスト

大区分	中区分	細区分	平成23年度	平成24年度	平成25年度	備考
収入	使用料等		0	800	1,400	
運営経費	建物維持管理費	光熱水費	0	0	0	
		燃料費	0	0	0	
		修繕料	0	0	0	
		建物管理委託料	126,000	126,000	126,000	建設設計等委託費を除く
		使用料及び賃借料	0	0	0	
		その他経費	0	0	0	
		小計	126,000	126,000	126,000	
	運営費	事業運営費	17,731	9,970	8,204	
		人件費	0	0	0	
		小計	17,731	9,970	8,204	
	指定管理委託料	0	0	0		
	小計	円	143,731	135,970	134,204	
		円/m ²	634	600	592	
資本的経費	工事費		0	0	0	
	小計		0	0	0	
減価償却費			0	0	0	
総コスト	合計	円	143,731	135,970	134,204	
		円/m ²	634	600	592	

運営経費(千円)



利用団体数(団体)



■特記事項

大半の建物維持管理費は、向原市民センターの経費に計上しています。

施設コード	施設名称
060101-2240	清原老人福祉館(清原市民センター内)

所管部門
市民生活課

No.97
平成25年度

1. 施設

所在地	清原4-1				
財産区分	行政財産(公共用財産)				
複合施設区分	複合				
運営方法	直営				
設置根拠	東大和市立老人福祉施設条例				
運営日数	296				
運営時間	09:00~22:00				
定休日	有り				
利用対象	60歳以上の市民及びその団体				
用途地域	第一種中高層住居専用地域				
建ぺい率/容積率	60%・150%	地域防災計画	備蓄の有無	無	
土地	敷地面積		所有形態		
建物	延床面積合計	427.20 m ²	所有形態	借上	耐震性
	建築年度	2006(平成18)	棟数	-	現行耐震基準
	経過年数	7	アスベスト対策		耐震診断
	構造	RC	バリアフリー		耐震工事
	階層	地上1階	環境負荷低減		構造耐震指標(IS値)

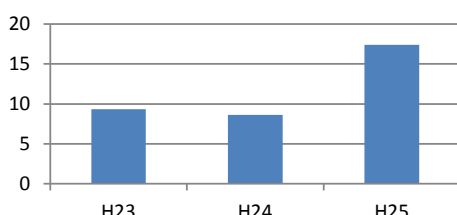
2. 利用

利用データ名	平成23年度	平成24年度	平成25年度	備考
1 利用団体数(団体)	788	813	829	
2 団体利用者数(人)	7,717	7,854	8,523	
3 個人利用者数(人)	3,328	3,750	4,021	
4 開館日数(日)	295	295	296	
5 風呂利用者数(人)	3,325	3,734	3,977	
6 風呂可能利用日数(日)	94	100	101	
7 利用者合計(2+3) ※5は内数	11,045	11,604	12,544	

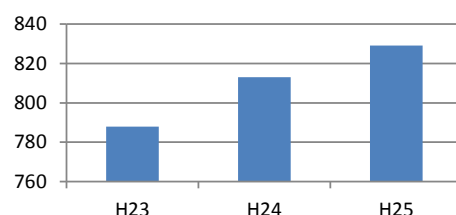
3. コスト

大区分	中区分	細区分	平成23年度	平成24年度	平成25年度	備考
収入	使用料等		0	600	0	
運営経費	建物維持管理費	光熱水費	0	0	0	
		燃料費	0	0	0	
		修繕料	0	0	0	
		建物管理委託料	0	0	0	建設設計等委託費を除く
		使用料及び賃借料	0	0	0	
		その他経費	0	0	0	
		小計	0	0	0	
	運営費	事業運営費	9,340	8,610	17,387	
		人件費	0	0	0	
	小計	9,340	8,610	17,387		
	指定管理委託料	0	0	0		
	小計	円	9,340	8,610	17,387	
		円/m ²	22	20	41	
資本的経費	工事費		0	0	0	
	小計		0	0	0	
減価償却費			0	0	0	
総コスト	合計	円	9,340	8,610	17,387	
		円/m ²	22	20	41	

運営経費(千円)



利用団体数(団体)



■特記事項

大半の建物維持管理費は、清原市民センターの経費に計上しています。

施設コード	施設名称
060102-2760	芋窪老人集会所

所管部門
市民生活課

No.98
平成25年度

1. 施設

所在地	芋窪4-1435					
財産区分	行政財産(公共用財産)					
複合施設区分	単独					
運営方法	直営					
設置根拠						
運営日数	301					
運営時間	09:00~22:00					
定休日	有り					
利用対象	60歳以上の市民					
用途地域	第一種低層住居専用地域					
建ぺい率/容積率	40%・80%	地域防災計画	備蓄の有無	無		
土地	敷地面積	453.47 m ²	所有形態	市		
建物	延床面積合計	82.59 m ²	所有形態	市	耐震性	適合
	建築年度	1999 (平成11)	棟数	1	現行耐震基準	適合
	経過年数	14	アスベスト対策	対応済	耐震診断	不要
	構造	LGS	バリアフリー	対応あり	耐震工事	不要
	階層	地上1階	環境負荷低減		構造耐震指標 (IS値)	

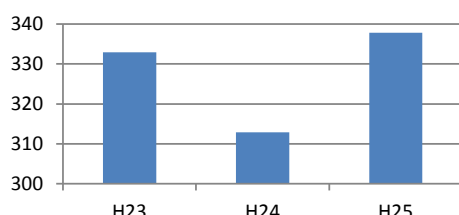
2. 利用

利用データ名	平成23年度	平成24年度	平成25年度	備考
1 利用団体数(団体)	153	134	116	
2 団体利用者数(人)	1,674	1,031	1,454	
3 開館日数(日)	301	301	301	
4 利用者合計(2+3) ※5は内数	1,674	1,031	1,454	
5				
6				
7				

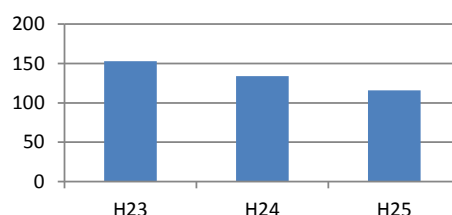
3. コスト

大区分	中区分	細区分	平成23年度	平成24年度	平成25年度	備考
収入	使用料等		140	110	80	
運営経費	建物維持管理費	光熱水費	134,440	136,870	142,988	
		燃料費	1,988	1,125	1,010	
		修繕料	0	0	0	
		建物管理委託料	0	0	0	建設設計等委託費を除く
		使用料及び賃借料	0	0	0	
		その他経費	0	0	0	
		小計	136,428	137,995	143,998	
	運営費	事業運営費	196,492	174,858	193,769	
		人件費	0	0	0	
		小計	196,492	174,858	193,769	
	指定管理委託料	0	0	0		
	小計	円	332,920	312,853	337,767	
		円/m ²	4,031	3,788	4,090	
資本的経費	工事費		0	0	0	
	小計		0	0	0	
減価償却費			1,027,745	1,027,745	1,027,745	
総コスト	合計	円	1,360,665	1,340,598	1,365,512	
		円/m ²	16,475	16,232	16,534	

運営経費(千円)



利用団体数(団体)



■特記事項

--

施設コード	施設名称
060103-2830	高齢者ほっと支援センターきよはら

所管部門
高齢介護課

No.99
平成25年度

1. 施設

所在地	清原1-1(34号棟1階)				
財産区分	行政財産(公共用財産)				
複合施設区分	複合				
運営方法	指定管理				
設置根拠	東大和市地域包括支援センター条例				
運営日数	294				
運営時間	09:00~17:00				
定休日	有り				
利用対象	65歳以上の在宅の高齢者及びその家族の方等				
用途地域	第一種中高層住居専用地域				
建ぺい率/容積率	60%・150%	地域防災計画	備蓄の有無		
土地	敷地面積	所有形態	都		
建物	延床面積合計	41.10 m ²	所有形態	区分所有	耐震性
	建築年度	2002(平成14)	棟数	-	現行耐震基準
	経過年数	11	アスベスト対策		耐震診断
	構造	SRC	バリアフリー		耐震工事
	階層	地上1階	環境負荷低減		構造耐震指標(IS値)

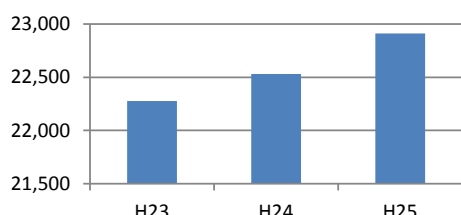
2. 利用

利用データ名	平成23年度	平成24年度	平成25年度	備考
1 年間利用者数(人)	7,104	5,490	5,412	
2 開館日数(日)	295	294	294	
3 1日当たり利用者数(人/日)	24	18	18	
4				
5				
6				
7				

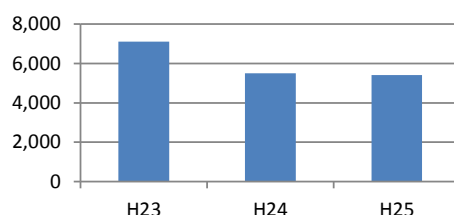
3. コスト

大区分	中区分	細区分	平成23年度	平成24年度	平成25年度	備考
収入	使用料等		0	0	0	
運営経費	建物維持管理費	光熱水費	0	0	0	
		燃料費	0	0	0	
		修繕料	0	0	0	
		建物管理委託料	0	0	0	建設設計等委託費を除く
		使用料及び賃借料	0	0	0	
		その他経費	0	0	0	
		小計	0	0	0	
	運営費	事業運営費	0	0	0	
		人件費	0	0	0	
		小計	0	0	0	
	指定管理委託料		22,277,000	22,529,000	22,912,000	
	小計	円	22,277,000	22,529,000	22,912,000	
		円/m ²	542,019	548,151	557,470	
資本的経費	工事費		0	0	0	
	小計		0	0	0	
減価償却費			0	0	0	
総コスト	合計	円	22,277,000	22,529,000	22,912,000	
		円/m ²	542,019	548,151	557,470	

運営経費(千円)



年間利用者数(人)



■特記事項

指定管理者制度による運営


指定管理者制度による運営

施設コード	施設名称
060104-2800	高齢者在宅サービスセンターむこうはら

所管部門
高齢介護課

No.100
平成25年度

1. 施設

所在地	向原3-10 (13号棟1階)					
財産区分	行政財産(公共用財産)					
複合施設区分	単独					
運営方法	指定管理(利用料金)					
設置根拠	東大和市高齢者在宅サービスセンター条例					
運営日数	294					
運営時間	08:30~17:30					
定休日	有り					
利用対象	要介護(支援)認定者					
用途地域	第一種中高層住居専用地域					
建ぺい率/容積率	60%・150%	地域防災計画		備蓄の有無		
土地	敷地面積	2,582.00 m ²	所有形態	都		
建物	延床面積合計	603.28 m ²	所有形態	区分所有	耐震性	適合
	建築年度	1999 (平成11)	棟数	1	現行耐震基準	適合
	経過年数	14	アスベスト対策	対応不要	耐震診断	不要
	構造	RC	バリアフリー	対応あり	耐震工事	不要
	階層	地上1階	環境負荷低減		構造耐震指標 (IS値)	

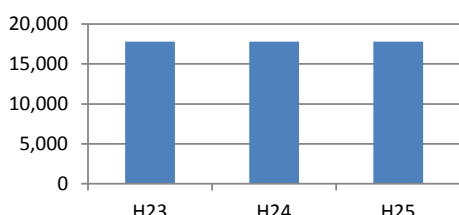
2. 利用

利用データ名	平成23年度	平成24年度	平成25年度	備考
1 年間利用者数(人)	5,919	5,750	5,660	
2 開館日数	295	294	294	
3 1日当たり利用者数(人/日)	20	19	19	
4 稼働率(%)	80	79	77	
5				
6				
7				

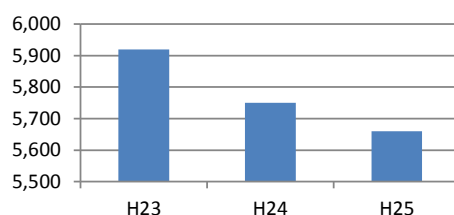
3. コスト

大区分	中区分	細区分	平成23年度	平成24年度	平成25年度	備考
収入	使用料等		0	0	0	
運営経費	建物維持管理費	光熱水費	0	0	0	
		燃料費	0	0	0	
		修繕料	0	0	0	
		建物管理委託料	0	0	0	建設設計等委託費を除く
		使用料及び賃借料	0	0	0	
		その他経費	0	0	0	
		小計	0	0	0	
	運営費	事業運営費	0	0	0	
		人件費	0	0	0	
		小計	0	0	0	
	指定管理委託料		17,800,000	17,800,000	17,800,000	
	小計	円	17,800,000	17,800,000	17,800,000	
		円/m ²	29,505	29,505	29,505	
資本的経費	工事費		0	0	0	
	小計		0	0	0	
減価償却費			0	0	0	
総コスト	合計	円	17,800,000	17,800,000	17,800,000	
		円/m ²	29,505	29,505	29,505	

運営経費(千円)



年間利用者数(人)



■特記事項

指定管理者制度による運営

指定管理者制度による運営
