

施設コード	施設名称
010101-0061	第一小学校

所管部門
学校教育課

No.1
平成25年度

1. 施設

所在地	奈良橋4-573					
財産区分	行政財産(公共用財産)					
複合施設区分	単独					
運営方法	直営					
設置根拠	東大和市立学校設置条例					
運営日数						
運営時間	08:15~16:45					
定休日	有り					
利用対象						
用途地域	第一種中高層住居専用地域					
建ぺい率/容積率	50%・100%	地域防災計画	避難所	備蓄の有無		
土地	敷地面積	15,132.00 m ²	所有形態	市		
建物	延床面積合計	4,840.00 m ²	所有形態	市	耐震性	適合
	建築年度	1966(昭和41)	棟数	14	現行耐震基準	不適合
	経過年数	47	アスベスト対策	対応済	耐震診断	実施
	構造	RC,CB,S	バリアフリー		耐震工事	実施
	階層	地上3階	環境負荷低減		構造耐震指標(IS値)	校舎0.78/体育館0.95

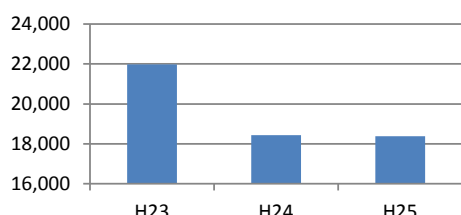
2. 利用

利用データ名	平成23年度	平成24年度	平成25年度	備考
1 児童(生徒)数(人)	504	481	470	
2 児童(生徒)数(人) 特別支援学級	0	0	0	
3 学級数(クラス) 通常学級	17	16	16	
4 学級数(クラス) 特別支援学級	0	0	0	
5 普通教室数	17	16	16	
6 特別教室数	14	15	15	
7 管理室数	5	5	5	

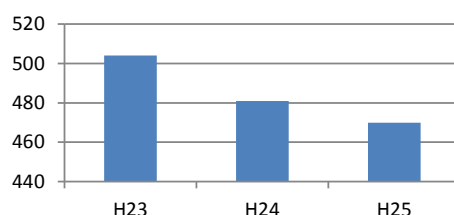
3. コスト

大区分	中区分	細区分	平成23年度	平成24年度	平成25年度	備考
収入	使用料等		11,520	11,520	11,520	
運営経費	建物維持管理費	光熱水費	4,030,234	4,570,924	4,671,438	
		燃料費	882,715	772,775	1,161,670	
		修繕料	392,044	710,220	421,875	
		建物管理委託料	12,439,732	8,333,109	7,236,930	建設設計等委託費を除く
		使用料及び賃借料	0	0	0	
		その他経費	638,446	379,756	1,152,079	
		小計	18,383,171	14,766,784	14,643,992	
	運営費	事業運営費	2,169,702	2,214,281	2,340,931	
		人件費	1,429,642	1,458,452	1,405,050	
		小計	3,599,344	3,672,733	3,745,981	
	指定管理委託料	0	0	0		
	小計	円	21,982,515	18,439,517	18,389,973	
		円/m ²	4,542	3,810	3,800	
資本的経費	工事費		246,750	83,454,000	145,274	
	小計		246,750	83,454,000	145,274	
減価償却費			8,900,585	3,636,665	1,104,066	
総コスト	合計	円	31,129,850	105,530,182	19,639,313	
		円/m ²	6,432	21,804	4,058	

運営経費(千円)



児童(生徒)数(人)



■特記事項

修繕料、その他の経費(手数料、原材料)、工事費の一部は各学校に按分したものを含みます。

施設コード	施設名称
010101-0201	第二小学校

所管部門
学校教育課

No.2
平成25年度

1. 施設

所在地	南街3-61-2					
財産区分	行政財産(公共用財産)					
複合施設区分	単独					
運営方法	直営					
設置根拠	東大和市立学校設置条例					
運営日数						
運営時間	08:15~16:45					
定休日	有り					
利用対象						
用途地域	第一種中高層住居専用地域					
建ぺい率/容積率	40%・100%	地域防災計画	避難所	備蓄の有無		
土地	敷地面積	12,362.00 m ²	所有形態	市		
建物	延床面積合計	6,149.00 m ²	所有形態	市	耐震性	適合
	建築年度	1965 (昭和40)	棟数	12	現行耐震基準	不適合
	経過年数	48	アスベスト対策	対応済	耐震診断	実施
	構造	RC,CB,S	バリアフリー		耐震工事	実施
	階層	地上3階	環境負荷低減		構造耐震指標 (IS値)	校舎0.77/体育館0.82

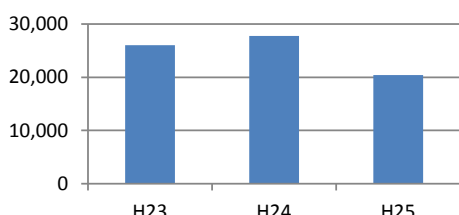
2. 利用

利用データ名	平成23年度	平成24年度	平成25年度	備考
1 児童(生徒)数(人)	615	625	629	
2 児童(生徒)数(人) 特別支援学級	0	0	0	
3 学級数(クラス) 通常学級	19	20	19	
4 学級数(クラス) 特別支援学級	0	0	0	
5 普通教室数	19	20	19	
6 特別教室数	18	16	17	
7 管理室数	7	7	7	

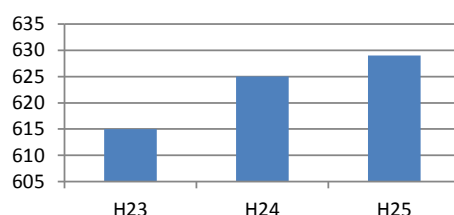
3. コスト

大区分	中区分	細区分	平成23年度	平成24年度	平成25年度	備考
収入	使用料等		17,280	17,280	17,280	
運営経費	建物維持管理費	光熱水費	5,585,609	6,170,812	6,082,414	
		燃料費	646,230	759,394	991,781	
		修繕料	5,471,454	2,774,100	1,023,910	
		建物管理委託料	9,315,982	13,005,609	7,236,930	建設設計等委託費を除く
		使用料及び賃借料	0	0	0	
		その他経費	1,329,319	1,319,933	1,266,859	
		小計	22,348,594	24,029,848	16,601,894	
	運営費	事業運営費	2,169,702	2,214,281	2,340,931	
		人件費	1,475,624	1,505,436	1,498,158	
		小計	3,645,326	3,719,717	3,839,089	
指定管理委託料		0	0	0		
小計	円	25,993,920	27,749,565	20,440,983		
		円/m ²	4,227	4,513	3,324	
資本的経費	工事費		246,750	90,870,019	17,029,274	
	小計		246,750	90,870,019	17,029,274	
減価償却費			9,001,276	5,985,471	5,985,471	
総コスト	合計	円	35,241,946	124,605,055	43,455,728	
		円/m ²	5,731	20,264	7,067	

運営経費(千円)



児童(生徒)数(人)



■特記事項

修繕料、その他の経費(手数料、原材料)、工事費の一部は各学校に按分したものを含みます。

施設コード	施設名称
010101-0321	第三小学校

所管部門
学校教育課

No.3
平成25年度

1. 施設

所在地	清原4-1312-2					
財産区分	行政財産(公共用財産)					
複合施設区分	単独					
運営方法	直営					
設置根拠	東大和市立学校設置条例					
運営日数						
運営時間	08:15~16:45					
定休日	有り					
利用対象						
用途地域	第一種中高層住居専用地域					
建ぺい率/容積率	40%・100%	地域防災計画	避難所	備蓄の有無	有	
土地	敷地面積	14,857.00 m ²	所有形態	市		
建物	延床面積合計	5,603.00 m ²	所有形態	市	耐震性	適合
	建築年度	1966(昭和41)	棟数	13	現行耐震基準	不適合
	経過年数	47	アスベスト対策	対応済	耐震診断	実施
	構造	RC,CB,S,W	バリアフリー		耐震工事	実施
	階層	地上3階	環境負荷低減		構造耐震指標(IS値)	校舎0.85/体育館0.76

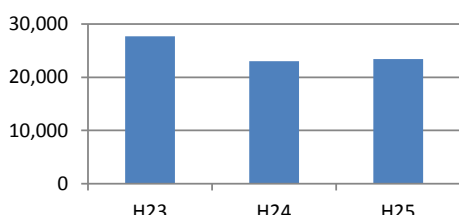
2. 利用

利用データ名	平成23年度	平成24年度	平成25年度	備考
1 児童(生徒)数(人)	259	262	250	
2 児童(生徒)数(人) 特別支援学級	22	20	19	
3 学級数(クラス) 通常学級	10	11	10	
4 学級数(クラス) 特別支援学級	3	3	3	
5 普通教室数	13	14	13	
6 特別教室数	13	12	13	
7 管理室数	5	5	5	

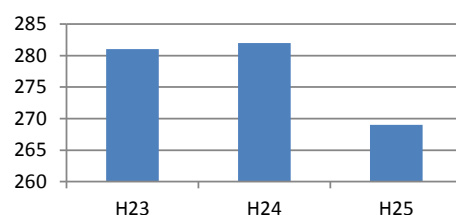
3. コスト

大区分	中区分	細区分	平成23年度	平成24年度	平成25年度	備考
収入	使用料等		28,800	28,800	28,800	
運営経費	建物維持管理費	光熱水費	4,369,198	4,919,944	4,926,835	
		燃料費	1,208,340	1,027,695	1,219,165	
		修繕料	897,409	795,818	900,655	
		建物管理委託料	12,439,732	7,388,109	7,236,930	建設設計等委託費を除く
		使用料及び賃借料	0	0	0	
		その他経費	939,474	905,639	946,718	
		小計	19,854,153	15,037,205	15,230,303	
	運営費	事業運営費	2,169,702	2,214,281	2,340,931	
		人件費	5,643,941	5,773,174	5,863,893	
		小計	7,813,643	7,987,455	8,204,824	
	指定管理委託料	0	0	0		
	小計	円	27,667,796	23,024,660	23,435,127	
		円/m ²	4,938	4,109	4,183	
資本的経費	工事費		246,750	44,008,519	122,640	
	小計		246,750	44,008,519	122,640	
減価償却費			12,274,004	10,045,530	10,045,530	
総コスト	合計	円	40,188,550	77,078,709	33,603,297	
		円/m ²	7,173	13,757	5,997	

運営経費(千円)



児童(生徒)数(人)



■特記事項

修繕料、その他の経費(手数料、原材料)、工事費の一部は各学校に按分したものを含まず。

施設コード	施設名称
010101-0451	第四小学校

所管部門
学校教育課

No.4
平成25年度

1. 施設

所在地	狭山5-1038					
財産区分	行政財産(公共用財産)					
複合施設区分	単独					
運営方法	直営					
設置根拠	東大和市立学校設置条例					
運営日数						
運営時間	08:15~16:45					
定休日	有り					
利用対象						
用途地域	第一種中高層住居専用地域					
建ぺい率/容積率	40%・100%	地域防災計画	避難所	備蓄の有無	有	
土地	敷地面積	12,570.00 m ²	所有形態	市		
建物	延床面積合計	5,122.00 m ²	所有形態	市	耐震性	適合
	建築年度	1967(昭和42)	棟数	18	現行耐震基準	不適合
	経過年数	46	アスベスト対策	対応済	耐震診断	実施
	構造	RC,CB,S	バリアフリー		耐震工事	実施
	階層	地上3階	環境負荷低減	あり	構造耐震指標(IS値)	校舎0.78/体育館0.82

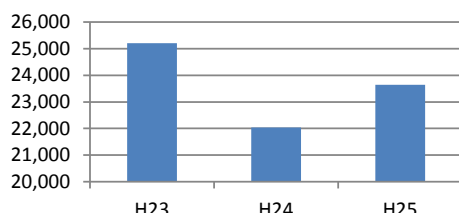
2. 利用

利用データ名	平成23年度	平成24年度	平成25年度	備考
1 児童(生徒)数(人)	487	467	453	
2 児童(生徒)数(人) 特別支援学級	0	0	0	
3 学級数(クラス) 通常学級	16	16	16	
4 学級数(クラス) 特別支援学級	0	0	0	
5 普通教室数	16	16	16	
6 特別教室数	13	13	14	
7 管理室数	5	5	5	

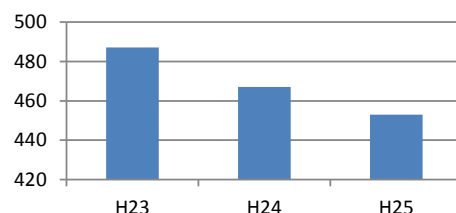
3. コスト

大区分	中区分	細区分	平成23年度	平成24年度	平成25年度	備考
収入	使用料等		4,360	4,360	4,360	
運営経費	建物維持管理費	光熱水費	5,012,079	5,399,265	4,757,582	
		燃料費	820,267	1,205,158	1,212,598	
		修繕料	1,281,990	1,685,481	1,676,325	
		建物管理委託料	13,305,982	9,225,609	10,176,930	建設設計等委託費を除く
		使用料及び賃借料	0	0	0	
		その他経費	1,186,329	916,009	2,192,831	
		小計	21,606,647	18,431,522	20,016,266	
	運営費	事業運営費	2,169,702	2,214,281	2,340,931	
		人件費	1,429,212	1,391,909	1,285,315	
		小計	3,598,914	3,606,190	3,626,246	
	指定管理委託料	0	0	0		
	小計	円	25,205,561	22,037,712	23,642,512	
		円/m ²	4,921	4,303	4,616	
資本的経費	工事費		42,246,750	38,577,000	122,640	
	小計		42,246,750	38,577,000	122,640	
減価償却費			13,628,205	11,065,364	8,746,271	
総コスト	合計	円	81,080,516	71,680,076	32,511,423	
		円/m ²	15,830	13,995	6,347	

運営経費(千円)



児童(生徒)数(人)



■特記事項

修繕料、その他の経費(手数料、原材料)、工事費の一部は各学校に按分したものを含みます。

施設コード	施設名称
010101-0641	第五小学校

所管部門
学校教育課

No.5
平成25年度

1. 施設

所在地	向原1-11					
財産区分	行政財産(公共用財産)					
複合施設区分	単独					
運営方法	直営					
設置根拠	東大和市立学校設置条例					
運営日数						
運営時間	08:15~16:45					
定休日	有り					
利用対象						
用途地域	第一種中高層住居専用地域					
建ぺい率/容積率	40%・100%	地域防災計画	避難所	備蓄の有無	有	
土地	敷地面積	16,675.00 m ²	所有形態	市		
建物	延床面積合計	5,661.00 m ²	所有形態	市	耐震性	適合
	建築年度	1968(昭和43)	棟数	13	現行耐震基準	不適合
	経過年数	45	アスベスト対策	対応済	耐震診断	実施
	構造	RC,CB,S	バリアフリー		耐震工事	実施
	階層	地上3階	環境負荷低減		構造耐震指標(IS値)	校舎0.79/体育館0.77

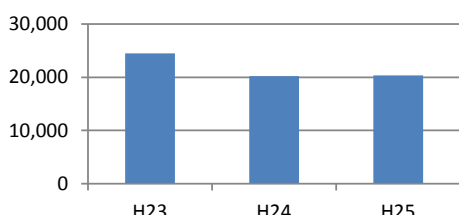
2. 利用

利用データ名	平成23年度	平成24年度	平成25年度	備考
1 児童(生徒)数(人)	692	645	606	
2 児童(生徒)数(人) 特別支援学級	0	0	0	
3 学級数(クラス) 通常学級	21	20	19	
4 学級数(クラス) 特別支援学級	0	0	0	
5 普通教室数	21	20	19	
6 特別教室数	13	14	15	
7 管理室数	5	5	5	

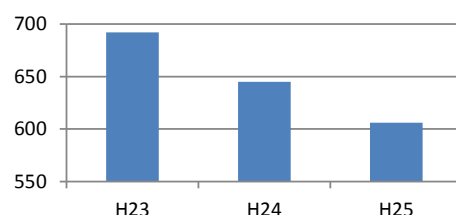
3. コスト

大区分	中区分	細区分	平成23年度	平成24年度	平成25年度	備考
収入	使用料等		14,640	14,640	14,640	
運営経費	建物維持管理費	光熱水費	4,501,730	5,233,262	5,269,914	
		燃料費	855,015	859,064	1,277,902	
		修繕料	121,144	952,350	1,048,750	
		建物管理委託料	12,413,482	8,186,109	7,236,930	建設設計等委託費を除く
		使用料及び賃借料	0	0	0	
		その他経費	2,999,339	1,449,226	1,858,398	
		小計	20,890,710	16,680,011	16,691,894	
	運営費	事業運営費	2,169,702	2,214,281	2,340,931	
		人件費	1,417,816	1,311,714	1,336,971	
		小計	3,587,518	3,525,995	3,677,902	
	指定管理委託料	0	0	0		
	小計	円	24,478,228	20,206,006	20,369,796	
		円/m ²	4,324	3,569	3,598	
資本的経費	工事費		246,750	81,577,519	9,490,274	
	小計		246,750	81,577,519	9,490,274	
減価償却費			14,336,910	14,336,910	11,236,168	
総コスト	合計	円	39,061,888	116,120,435	41,096,238	
		円/m ²	6,900	20,512	7,260	

運営経費(千円)



児童(生徒)数(人)



■特記事項

修繕料、その他の経費(手数料、原材料)、工事費の一部は各学校に按分したものを含みます。

施設コード	施設名称
010101-0751	第六小学校

所管部門
学校教育課

No.6
平成25年度

1. 施設

所在地	仲原1-5-1							
財産区分	行政財産(公共用財産)							
複合施設区分	単独							
運営方法	直営							
設置根拠	東大和市立学校設置条例							
運営日数								
運営時間	08:15~16:45							
定休日	有り							
利用対象								
用途地域	第一種中高層住居専用地域							
建ぺい率/容積率	40%・100%	地域防災計画				避難所	備蓄の有無	
土地	敷地面積	15,478.00 m ²				所有形態	市	
建物	延床面積合計	4,982.00 m ²				所有形態	市	耐震性
	建築年度	1969 (昭和44)	棟数	13	現行耐震基準	不適合		
	経過年数	44	アスベスト対策	対応済	耐震診断	実施		
	構造	RC,CB,S	バリアフリー		耐震工事	実施		
	階層	地上3階	環境負荷低減		構造耐震指標 (IS値)	校舎0.76/体育館0.77		

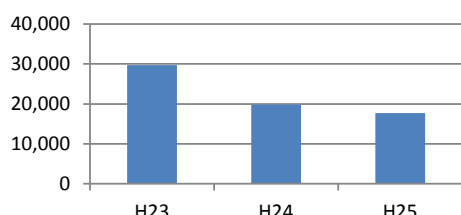
2. 利用

利用データ名	平成23年度	平成24年度	平成25年度	備考
1 児童(生徒)数(人)	348	333	334	
2 児童(生徒)数(人) 特別支援学級	0	0	0	
3 学級数(クラス) 通常学級	12	12	12	
4 学級数(クラス) 特別支援学級	0	0	0	
5 普通教室数	12	12	12	
6 特別教室数	16	14	14	
7 管理室数	7	7	7	

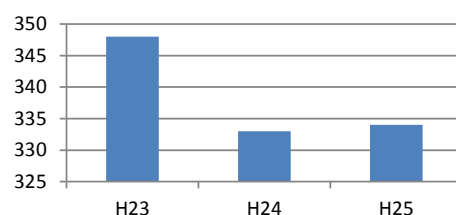
3. コスト

大区分	中区分	細区分	平成23年度	平成24年度	平成25年度	備考
収入	使用料等		15,880	15,880	15,880	
運営経費	建物維持管理費	光熱水費	3,589,713	4,004,592	4,331,669	
		燃料費	855,437	724,176	737,753	
		修繕料	448,989	457,800	381,975	
		建物管理委託料	17,663,482	7,850,109	7,236,930	建設設計等委託費を除く
		使用料及び賃借料	0	0	0	
		その他経費	1,964,052	1,528,431	1,255,917	
		小計	24,521,673	14,565,108	13,944,244	
	運営費	事業運営費	2,169,702	2,214,281	2,340,931	
		人件費	3,017,748	3,085,410	1,387,123	
		小計	5,187,450	5,299,691	3,728,054	
	指定管理委託料	0	0	0		
	小計	円	29,709,123	19,864,799	17,672,298	
		円/m ²	5,963	3,987	3,547	
資本的経費	工事費		108,575,250	64,903,519	122,640	
	小計		108,575,250	64,903,519	122,640	
減価償却費			12,312,540	12,312,540	12,312,540	
総コスト	合計	円	150,596,913	97,080,858	30,107,478	
		円/m ²	30,228	19,486	6,043	

運営経費(千円)



児童(生徒)数(人)



■特記事項

修繕料、その他の経費(手数料、原材料)、工事費の一部は各学校に按分したものを含みます。

施設コード	施設名称
010101-0881	第七小学校

所管部門
学校教育課

No.7
平成25年度

1. 施設

所在地	芋窪5-1171					
財産区分	行政財産(公共用財産)					
複合施設区分	単独					
運営方法	直営					
設置根拠	東大和市立学校設置条例					
運営日数						
運営時間	08:15~16:45					
定休日	有り					
利用対象						
用途地域	第一種中高層住居専用地域					
建ぺい率/容積率	40%・100%	地域防災計画	避難所	備蓄の有無	有	
土地	敷地面積	14,187.00 m ²	所有形態	市		
建物	延床面積合計	5,577.00 m ²	所有形態	市	耐震性	適合
	建築年度	1970(昭和45)	棟数	14	現行耐震基準	不適合
	経過年数	43	アスベスト対策	対応済	耐震診断	実施
	構造	RC,CB,S	バリアフリー		耐震工事	実施
	階層	地上3階	環境負荷低減		構造耐震指標(IS値)	校舎0.78/体育館0.85

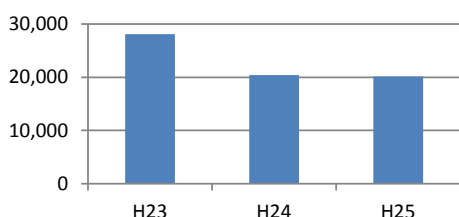
2. 利用

利用データ名	平成23年度	平成24年度	平成25年度	備考
1 児童(生徒)数(人)	324	338	316	
2 児童(生徒)数(人) 特別支援学級	0	0	0	
3 学級数(クラス) 通常学級	12	12	12	
4 学級数(クラス) 特別支援学級	0	0	0	
5 普通教室数	12	12	12	
6 特別教室数	21	20	20	
7 管理室数	5	5	5	

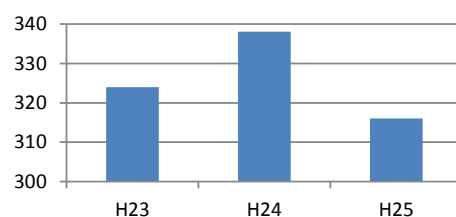
3. コスト

大区分	中区分	細区分	平成23年度	平成24年度	平成25年度	備考
収入	使用料等		8,640	8,640	8,640	
運営経費	建物維持管理費	光熱水費	3,866,930	3,920,404	3,927,572	
		燃料費	721,032	1,071,755	1,206,003	
		修繕料	164,019	1,554,787	1,387,330	
		建物管理委託料	18,345,982	8,805,609	7,236,930	建設設計等委託費を除く
		使用料及び賃借料	0	0	0	
		その他経費	1,702,544	1,493,896	2,613,768	
		小計	24,800,507	16,846,451	16,371,603	
	運営費	事業運営費	2,169,702	2,214,281	2,340,931	
		人件費	1,108,324	1,371,806	1,414,728	
		小計	3,278,026	3,586,087	3,755,659	
	指定管理委託料	0	0	0		
	小計	円	28,078,533	20,432,538	20,127,262	
		円/m ²	5,035	3,664	3,609	
資本的経費	工事費		120,786,750	84,381,019	9,728,040	
	小計		120,786,750	84,381,019	9,728,040	
減価償却費			14,223,060	14,037,679	14,030,550	
総コスト	合計	円	163,088,343	118,851,236	43,885,852	
		円/m ²	29,243	21,311	7,869	

運営経費(千円)



児童(生徒)数(人)



■特記事項

修繕料、その他の経費(手数料、原材料)、工事費の一部は各学校に按分したものを含まず。

施設コード	施設名称
010101-1021	第八小学校

所管部門
学校教育課

No.8
平成25年度

1. 施設

所在地	立野3-1255					
財産区分	行政財産(公共用財産)					
複合施設区分	単独					
運営方法	直営					
設置根拠	東大和市立学校設置条例					
運営日数						
運営時間	08:15~16:45					
定休日	有り					
利用対象						
用途地域	第一種中高層住居専用地域					
建ぺい率/容積率	60%・200%	地域防災計画	避難所	備蓄の有無	有	
土地	敷地面積	14,592.00 m ²	所有形態	市		
建物	延床面積合計	6,165.00 m ²	所有形態	市	耐震性	適合
	建築年度	1973 (昭和48)	棟数	13	現行耐震基準	不適合
	経過年数	40	アスベスト対策	対応済	耐震診断	実施
	構造	RC,CB,S	バリアフリー		耐震工事	実施
	階層	地上3階	環境負荷低減		構造耐震指標 (IS値)	校舎0.77/体育館0.81

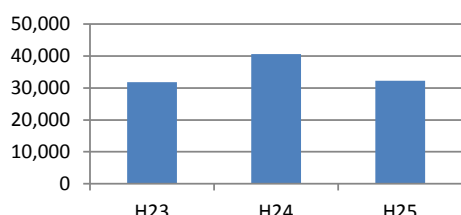
2. 利用

利用データ名	平成23年度	平成24年度	平成25年度	備考
1 児童(生徒)数(人)	713	726	707	
2 児童(生徒)数(人) 特別支援学級	0	0	0	
3 学級数(クラス) 通常学級	20	21	21	
4 学級数(クラス) 特別支援学級	0	0	0	
5 普通教室数	20	21	21	
6 特別教室数	10	9	9	
7 管理室数	4	4	4	

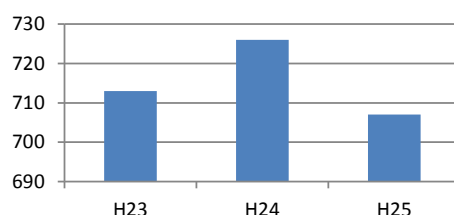
3. コスト

大区分	中区分	細区分	平成23年度	平成24年度	平成25年度	備考
収入	使用料等		5,460	5,460	5,460	
運営経費	建物維持管理費	光熱水費	5,689,841	6,256,064	6,261,721	
		燃料費	727,230	677,816	1,048,341	
		修繕料	588,744	79,695	434,580	
		建物管理委託料	19,763,482	28,419,609	18,366,930	建設設計等委託費を除く
		使用料及び賃借料	0	0	0	
		その他経費	918,620	1,155,299	1,765,546	
		小計	27,687,917	36,588,483	27,877,118	
	運営費	事業運営費	2,169,702	2,214,281	2,340,931	
		人件費	1,925,509	1,819,909	1,966,015	
		小計	4,095,211	4,034,190	4,306,946	
	指定管理委託料	0	0	0		
	小計	円	31,783,128	40,622,673	32,184,064	
		円/m ²	5,155	6,589	5,220	
資本的経費	工事費		103,304,250	156,883,519	205,870,140	
	小計		103,304,250	156,883,519	205,870,140	
減価償却費			12,767,338	12,664,300	12,755,380	
総コスト	合計	円	147,854,716	210,170,492	250,809,584	
		円/m ²	23,983	34,091	40,683	

運営経費(千円)



児童(生徒)数(人)



■特記事項

修繕料、その他の経費(手数料、原材料)、工事費の一部は各学校に按分したものを含みます。

施設コード	施設名称
010101-1141	第九小学校

所管部門
学校教育課

No.9
平成25年度

1. 施設

所在地	蔵敷2-546					
財産区分	行政財産(公共用財産)					
複合施設区分	単独					
運営方法	直営					
設置根拠	東大和市立学校設置条例					
運営日数						
運営時間	08:15~16:45					
定休日	有り					
利用対象						
用途地域	第一種中高層住居専用地域					
建ぺい率/容積率	40%・100%	地域防災計画	避難所	備蓄の有無	有	
土地	敷地面積	13,215.00 m ²	所有形態	市		
建物	延床面積合計	4,876.00 m ²	所有形態	市	耐震性	適合
	建築年度	1976(昭和51)	棟数	10	現行耐震基準	不適合
	経過年数	37	アスベスト対策	対応済	耐震診断	実施
	構造	RC,CB,S	バリアフリー		耐震工事	実施
	階層	地上4階	環境負荷低減		構造耐震指標(IS値)	校舎0.82/体育館0.76

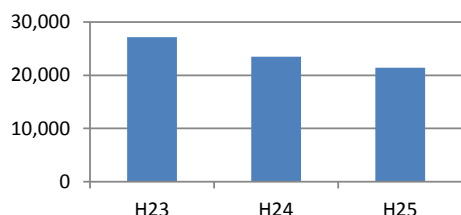
2. 利用

利用データ名	平成23年度	平成24年度	平成25年度	備考
1 児童(生徒)数(人)	246	238	240	
2 児童(生徒)数(人) 特別支援学級	20	16	12	
3 学級数(クラス) 通常学級	8	8	8	
4 学級数(クラス) 特別支援学級	3	2	2	
5 普通教室数	11	11	10	
6 特別教室数	14	13	12	
7 管理室数	4	4	5	

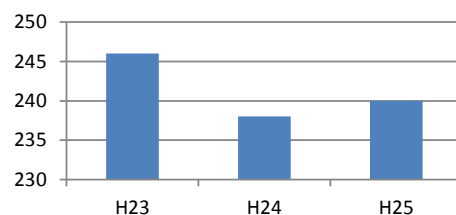
3. コスト

大区分	中区分	細区分	平成23年度	平成24年度	平成25年度	備考
収入	使用料等		2,880	2,880	2,880	
運営経費	建物維持管理費	光熱水費	4,526,044	4,466,977	4,314,775	
		燃料費	707,328	631,360	734,053	
		修繕料	669,784	1,307,670	763,874	
		建物管理委託料	12,413,482	7,598,109	7,236,930	建設設計等委託費を除く
		使用料及び賃借料	0	0	0	
		その他経費	578,537	1,501,571	1,125,381	
		小計	18,895,175	15,505,687	14,175,013	
	運営費	事業運営費	2,169,702	2,214,281	2,340,931	
		人件費	6,084,017	5,787,324	4,928,248	
		小計	8,253,719	8,001,605	7,269,179	
	指定管理委託料	0	0	0		
	小計	円	27,148,894	23,507,292	21,444,192	
		円/m ²	5,568	4,821	4,398	
資本的経費	工事費		246,750	46,843,519	145,274	
	小計		246,750	46,843,519	145,274	
減価償却費			24,161,980	24,161,980	23,790,384	
総コスト	合計	円	51,557,624	94,512,791	45,379,850	
		円/m ²	10,574	19,383	9,307	

運営経費(千円)



児童(生徒)数(人)



■特記事項

修繕料、その他の経費(手数料、原材料)、工事費の一部は各学校に按分したものを含みます。

施設コード	施設名称
010101-1241	第十小学校

所管部門
学校教育課

No.10
平成25年度

1. 施設

所在地	上北台3-399					
財産区分	行政財産(公共用財産)					
複合施設区分	単独					
運営方法	直営					
設置根拠	東大和市立学校設置条例					
運営日数						
運営時間	08:15~16:45					
定休日	有り					
利用対象						
用途地域	第一種中高層住居専用地域					
建ぺい率/容積率	40%・100%	地域防災計画	避難所	備蓄の有無	有	
土地	敷地面積	13,484.00 m ²	所有形態	市		
建物	延床面積合計	5,385.00 m ²	所有形態	市	耐震性	適合
	建築年度	1979 (昭和54)	棟数	10	現行耐震基準	不適合
	経過年数	34	アスベスト対策	対応済	耐震診断	実施
	構造	RC,CB,S	バリアフリー		耐震工事	実施
	階層	地上4階	環境負荷低減		構造耐震指標 (IS値)	校舎0.81/体育館0.85

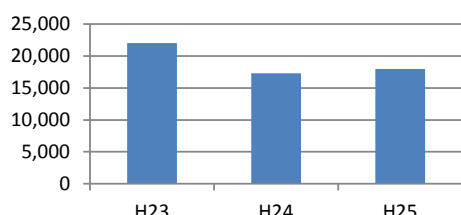
2. 利用

利用データ名	平成23年度	平成24年度	平成25年度	備考
1 児童(生徒)数(人)	454	454	445	
2 児童(生徒)数(人) 特別支援学級	0	0	0	
3 学級数(クラス) 通常学級	14	15	14	
4 学級数(クラス) 特別支援学級	0	0	0	
5 普通教室数	14	15	14	
6 特別教室数	15	14	15	
7 管理室数	4	4	4	

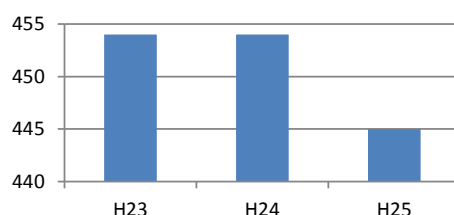
3. コスト

大区分	中区分	細区分	平成23年度	平成24年度	平成25年度	備考
収入	使用料等		0	0	0	
運営経費	建物維持管理費	光熱水費	3,951,596	4,454,224	4,380,473	
		燃料費	744,230	833,482	1,008,765	
		修繕料	391,344	42,000	619,800	
		建物管理委託料	12,413,482	7,755,609	7,236,930	建設設計等委託費を除く
		使用料及び賃借料	221,925	221,925	221,925	
		その他経費	832,868	487,796	749,917	
		小計	18,555,445	13,795,036	14,217,810	
	運営費	事業運営費	2,169,702	2,214,281	2,340,931	
		人件費	1,315,477	1,278,174	1,418,099	
		小計	3,485,179	3,492,455	3,759,030	
	指定管理委託料		0	0		
	小計	円	22,040,624	17,287,491	17,976,840	
		円/m ²	4,093	3,210	3,338	
資本的経費	工事費		3,239,250	62,541,019	145,274	
	小計		3,239,250	62,541,019	145,274	
減価償却費			22,030,029	22,012,670	22,012,670	
総コスト	合計	円	47,309,903	101,841,180	40,134,784	
		円/m ²	8,785	18,912	7,453	

運営経費(千円)



児童(生徒)数(人)



■特記事項

修繕料、その他の経費(手数料、原材料)、工事費の一部は各学校に按分したものを含みます。

施設コード	施設名称
010102-1341	第一中学校

所管部門
学校教育課

No.11
平成25年度

1. 施設

所在地	奈良橋3-530					
財産区分	行政財産(公共用財産)					
複合施設区分	単独					
運営方法	直営					
設置根拠	東大和市立学校設置条例					
運営日数						
運営時間	08:15~16:45					
定休日	有り					
利用対象						
用途地域	第一種中高層住居専用地域					
建ぺい率/容積率	50%・100%	地域防災計画	避難所	備蓄の有無	有	
土地	敷地面積	26,443.00 m ²	所有形態	市		
建物	延床面積合計	6,796.00 m ²	所有形態	市	耐震性	適合
	建築年度	1968 (昭和43)	棟数	15	現行耐震基準	不適合
	経過年数	45	アスベスト対策	対応済	耐震診断	実施
	構造	RC,CB,S	バリアフリー		耐震工事	実施
	階層	地上4階	環境負荷低減		構造耐震指標 (IS値)	校舎 0.76

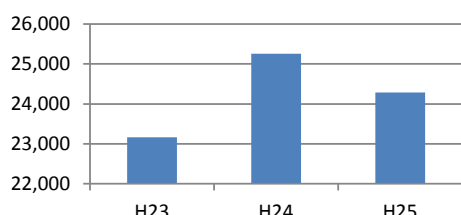
2. 利用

利用データ名	平成23年度	平成24年度	平成25年度	備考
1 児童(生徒)数(人)	476	484	493	
2 児童(生徒)数(人) 特別支援学級	18	28	27	
3 学級数(クラス) 通常学級	15	14	14	
4 学級数(クラス) 特別支援学級	3	4	4	
5 普通教室数	18	17	17	
6 特別教室数	19	19	19	
7 管理室数	5	5	5	

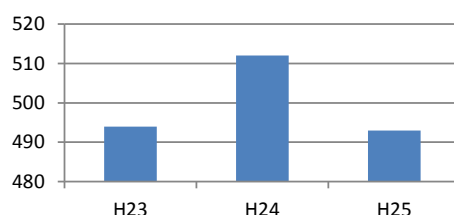
3. コスト

大区分	中区分	細区分	平成23年度	平成24年度	平成25年度	備考
収入	使用料等		0	0	0	
運営経費	建物維持管理費	光熱水費	6,139,160	6,642,135	6,622,879	
		燃料費	800,226	778,068	749,005	
		修繕料	560,525	1,700,265	971,250	
		建物管理委託料	6,177,015	5,447,649	6,578,155	建設設計等委託費を除く
		使用料及び賃借料	0	0	0	
		その他経費	1,782,153	1,858,603	1,171,409	
		小計	15,459,079	16,426,720	16,092,698	
	運営費	事業運営費	2,175,363	2,214,722	2,397,889	
		人件費	5,529,372	6,612,938	5,797,615	
		小計	7,704,735	8,827,660	8,195,504	
	指定管理委託料	0	0	0		
	小計	円	23,163,814	25,254,380	24,288,202	
		円/m ²	3,408	3,716	3,574	
資本的経費	工事費		31,174,500	655,463	1,954,109	
	小計		31,174,500	655,463	1,954,109	
減価償却費			19,080,057	19,077,258	16,329,676	
総コスト	合計	円	73,418,371	44,987,101	42,571,987	
		円/m ²	10,803	6,620	6,264	

運営経費(千円)



児童(生徒)数(人)



■特記事項

修繕料、その他の経費(手数料、原材料)、工事費の一部は各学校に按分したものを含みます。

施設コード	施設名称
010102-1501	第二中学校

所管部門
学校教育課

No.12
平成25年度

1. 施設

所在地	南街3-60-4					
財産区分	行政財産(公共用財産)					
複合施設区分	単独					
運営方法	直営					
設置根拠	東大和市立学校設置条例					
運営日数						
運営時間	08:20~16:50					
定休日	有り					
利用対象						
用途地域	第一種中高層住居専用地域					
建ぺい率/容積率	40%・100%	地域防災計画	避難所	備蓄の有無	有	
土地	敷地面積	14,379.00 m ²	所有形態	市		
建物	延床面積合計	5,625.00 m ²	所有形態	市	耐震性	適合
	建築年度	1964 (昭和39)	棟数	16	現行耐震基準	不適合
	経過年数	49	アスベスト対策	対応済	耐震診断	実施
	構造	RC,CB,S	バリアフリー		耐震工事	実施
	階層	地上4階	環境負荷低減		構造耐震指標 (IS値)	校舎0.77/体育館1.04

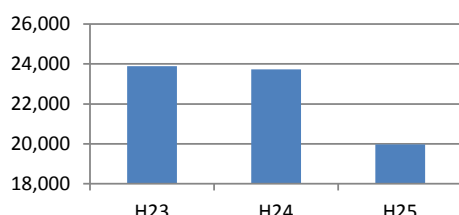
2. 利用

利用データ名	平成23年度	平成24年度	平成25年度	備考
1 児童(生徒)数(人)	335	351	360	
2 児童(生徒)数(人) 特別支援学級	0	0	0	
3 学級数(クラス) 通常学級	10	10	12	
4 学級数(クラス) 特別支援学級	0	0	0	
5 普通教室数	10	10	12	
6 特別教室数	19	20	18	
7 管理室数	7	7	6	

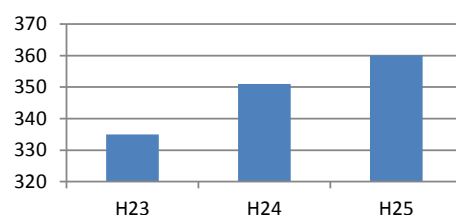
3. コスト

大区分	中区分	細区分	平成23年度	平成24年度	平成25年度	備考
収入	使用料等		5,760	5,760	5,760	
運営経費	建物維持管理費	光熱水費	4,792,323	4,979,759	5,417,272	
		燃料費	538,498	611,002	744,277	
		修繕料	1,351,140	2,121,700	1,698,830	
		建物管理委託料	13,002,015	11,590,149	6,578,155	建設設計等委託費を除く
		使用料及び賃借料	0	0	0	
		その他経費	590,728	795,544	1,677,837	
		小計	20,274,704	20,098,154	16,116,371	
	運営費	事業運営費	2,175,363	2,214,722	2,397,889	
		人件費	1,438,134	1,418,148	1,459,336	
		小計	3,613,497	3,632,870	3,857,225	
	指定管理委託料	0	0	0		
	小計	円	23,888,201	23,731,024	19,973,596	
		円/m ²	4,247	4,219	3,551	
資本的経費	工事費		24,020,500	119,870,468	40,774,709	
	小計		24,020,500	119,870,468	40,774,709	
減価償却費			6,437,420	6,437,420	6,396,859	
総コスト	合計	円	54,346,121	150,038,912	67,145,164	
		円/m ²	9,662	26,674	11,937	

運営経費(千円)



児童(生徒)数(人)



■特記事項

修繕料、その他の経費(手数料、原材料)、工事費の一部は各学校に按分したものを含みます。

施設コード	施設名称
010102-1661	第三中学校

所管部門
学校教育課

No.13
平成25年度

1. 施設

所在地	仲原2-7					
財産区分	行政財産(公共用財産)					
複合施設区分	単独					
運営方法	直営					
設置根拠	東大和市立学校設置条例					
運営日数						
運営時間	08:15~16:45					
定休日	有り					
利用対象						
用途地域	第一種中高層住居専用地域					
建ぺい率/容積率	40%・100%	地域防災計画	避難所	備蓄の有無	有	
土地	敷地面積	18,886.00 m ²	所有形態	市		
建物	延床面積合計	6,519.00 m ²	所有形態	市	耐震性	適合
	建築年度	1972 (昭和47)	棟数	11	現行耐震基準	不適合
	経過年数	41	アスベスト対策	対応済	耐震診断	実施
	構造	RC,CB,S	バリアフリー		耐震工事	実施
	階層	地上4階	環境負荷低減		構造耐震指標 (IS値)	校舎0.78/体育館0.94

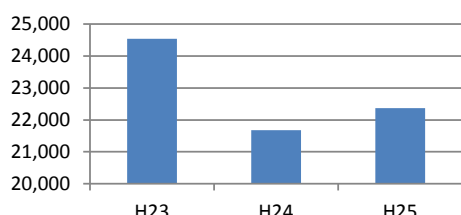
2. 利用

利用データ名	平成23年度	平成24年度	平成25年度	備考
1 児童(生徒)数(人)	482	485	493	
2 児童(生徒)数(人) 特別支援学級	0	0	0	
3 学級数(クラス) 通常学級	14	14	15	
4 学級数(クラス) 特別支援学級	0	0	0	
5 普通教室数	14	14	15	
6 特別教室数	21	21	20	
7 管理室数	6	6	6	

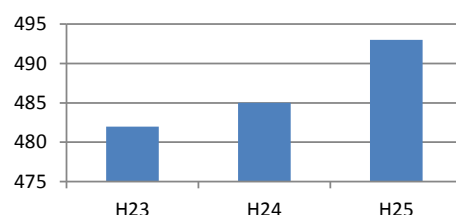
3. コスト

大区分	中区分	細区分	平成23年度	平成24年度	平成25年度	備考
収入	使用料等		2,880	2,880	2,880	
運営経費	建物維持管理費	光熱水費	5,325,960	5,931,446	6,811,030	
		燃料費	717,762	613,334	1,126,367	
		修繕料	1,893,150	666,800	1,130,325	
		建物管理委託料	11,479,515	9,227,649	7,785,655	建設設計等委託費を除く
		使用料及び賃借料	0	0	0	
		その他経費	1,473,123	1,530,849	1,546,835	
		小計	20,889,510	17,970,078	18,400,212	
	運営費	事業運営費	2,175,363	2,214,722	2,397,889	
		人件費	1,472,857	1,490,917	1,567,848	
		小計	3,648,220	3,705,639	3,965,737	
	指定管理委託料	0	0	0		
	小計	円	24,537,730	21,675,717	22,365,949	
		円/m ²	3,764	3,325	3,431	
資本的経費	工事費		33,477,500	81,585,000	171,209	
	小計		33,477,500	81,585,000	171,209	
減価償却費			16,376,429	16,358,760	16,358,760	
総コスト	合計	円	74,391,659	119,619,477	38,895,918	
		円/m ²	11,412	18,349	5,967	

運営経費(千円)



児童(生徒)数(人)



■特記事項

修繕料、その他の経費(手数料、原材料)、工事費の一部は各学校に按分したものを含みます。

施設コード	施設名称
010102-1771	第四中学校

所管部門
学校教育課

No.14
平成25年度

1. 施設

所在地	立野2-6-2					
財産区分	行政財産(公共用財産)					
複合施設区分	単独					
運営方法	直営					
設置根拠	東大和市立学校設置条例					
運営日数						
運営時間	08:15~16:45					
定休日	有り					
利用対象						
用途地域	第一種中高層住居専用地域					
建ぺい率/容積率	60%・150%	地域防災計画	避難所	備蓄の有無	有	
土地	敷地面積	16,344.00 m ²	所有形態	市		
建物	延床面積合計	6,129.00 m ²	所有形態	市	耐震性	適合
	建築年度	1975 (昭和50)	棟数	10	現行耐震基準	不適合
	経過年数	38	アスベスト対策	対応済	耐震診断	実施
	構造	RC,CB,S,W	バリアフリー		耐震工事	実施
	階層	地上4階	環境負荷低減		構造耐震指標 (IS値)	校舎0.77/体育館0.79

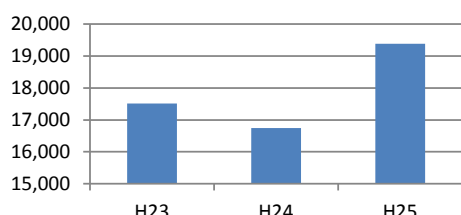
2. 利用

利用データ名	平成23年度	平成24年度	平成25年度	備考
1 児童(生徒)数(人)	533	548	544	
2 児童(生徒)数(人) 特別支援学級	0	0	0	
3 学級数(クラス) 通常学級	15	15	16	
4 学級数(クラス) 特別支援学級	0	0	0	
5 普通教室数	15	15	16	
6 特別教室数	15	15	15	
7 管理室数	4	4	4	

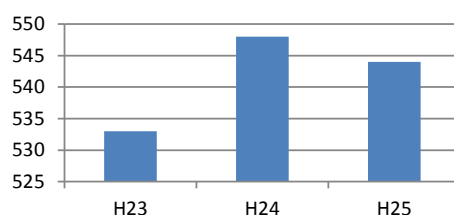
3. コスト

大区分	中区分	細区分	平成23年度	平成24年度	平成25年度	備考
収入	使用料等		31,680	31,680	31,680	
運営経費	建物維持管理費	光熱水費	5,126,135	5,785,223	5,904,163	
		燃料費	784,658	513,327	722,178	
		修繕料	118,679	777,420	929,805	
		建物管理委託料	7,090,515	5,447,649	6,578,155	建設設計等委託費を除く
		使用料及び賃借料	0	0	0	
		その他経費	874,704	620,182	1,445,307	
		小計	13,994,691	13,143,801	15,579,608	
	運営費	事業運営費	2,175,363	2,214,722	2,397,889	
		人件費	1,343,964	1,385,674	1,408,421	
		小計	3,519,327	3,600,396	3,806,310	
	指定管理委託料	0	0	0		
	小計	円	17,514,018	16,744,197	19,385,918	
		円/m ²	2,858	2,732	3,163	
資本的経費	工事費		47,155,500	655,463	171,209	
	小計		47,155,500	655,463	171,209	
減価償却費			19,005,476	18,839,855	15,764,136	
総コスト	合計	円	83,674,994	36,239,515	35,321,263	
		円/m ²	13,652	5,913	5,763	

運営経費(千円)



児童(生徒)数(人)



■特記事項

修繕料、その他の経費(手数料、原材料)、工事費の一部は各学校に按分したものを含みます。

施設コード	施設名称
010102-1871	第五中学校

所管部門
学校教育課

No.15
平成25年度

1. 施設

所在地	芋窪5-1119					
財産区分	行政財産(公共用財産)					
複合施設区分	単独					
運営方法	直営					
設置根拠	東大和市立学校設置条例					
運営日数						
運営時間	08:15~16:45					
定休日	有り					
利用対象						
用途地域	第一種中高層住居専用地域					
建ぺい率/容積率	40%・100%	地域防災計画	避難所	備蓄の有無	有	
土地	敷地面積	16,720.00 m ²	所有形態	市		
建物	延床面積合計	6,434.00 m ²	所有形態	市	耐震性	適合
	建築年度	1981(昭和56)	棟数	10	現行耐震基準	適合
	経過年数	32	アスベスト対策	対応済	耐震診断	不要
	構造	RC,CB,S	バリアフリー		耐震工事	不要
	階層	地上4階	環境負荷低減		構造耐震指標(IS値)	—



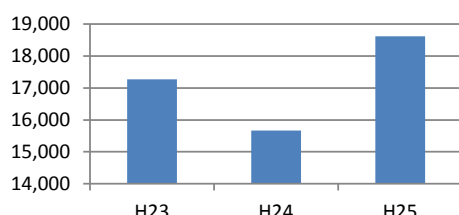
2. 利用

利用データ名	平成23年度	平成24年度	平成25年度	備考
1 児童(生徒)数(人)	255	240	245	
2 児童(生徒)数(人) 特別支援学級	0	0	0	
3 学級数(クラス) 通常学級	9	8	8	
4 学級数(クラス) 特別支援学級	0	0	0	
5 普通教室数	9	8	8	
6 特別教室数	22	24	23	
7 管理室数	5	5	5	

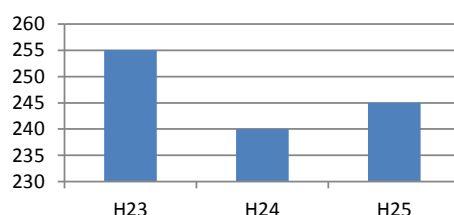
3. コスト

大区分	中区分	細区分	平成23年度	平成24年度	平成25年度	備考
収入	使用料等		0	0	0	
運営経費	建物維持管理費	光熱水費	4,159,998	4,345,376	5,011,447	
		燃料費	1,087,463	747,146	663,699	
		修繕料	1,489,250	28,350	346,010	
		建物管理委託料	6,177,015	5,447,649	6,578,155	建設設計等委託費を除く
		使用料及び賃借料	0	0	0	
		その他経費	708,861	1,433,220	2,314,569	
		小計	13,622,587	12,001,741	14,913,880	
	運営費	事業運営費	2,175,363	2,214,722	2,397,889	
		人件費	1,470,598	1,451,142	1,303,151	
		小計	3,645,961	3,665,864	3,701,040	
	指定管理委託料	0	0	0		
	小計	円	17,268,548	15,667,605	18,614,920	
		円/m ²	2,684	2,435	2,893	
資本的経費	工事費		23,761,500	655,463	9,335,609	
	小計		23,761,500	655,463	9,335,609	
減価償却費			21,495,629	21,425,158	21,394,530	
総コスト	合計	円	62,525,677	37,748,226	49,345,059	
		円/m ²	9,718	5,867	7,669	

運営経費(千円)



児童(生徒)数(人)



■特記事項

修繕料、その他の経費(手数料、原材料)、工事費の一部は各学校に按分したものを含みます。

施設コード	施設名称
010101-0062	第一小学校(指導室)

所管部門
指導室

No.16
平成25年度

1. 施設

所在地	奈良橋4-573				
財産区分	行政財産(公共用財産)				
複合施設区分	併設				
運営方法	直営				
設置根拠					
運営日数	246				
運営時間	08:30~17:00				
定休日	有り				
利用対象					
用途地域	第一種中高層住居専用地域				
建ぺい率/容積率	50%・100%	地域防災計画	備蓄の有無		
土地	敷地面積	所有形態			
建物	延床面積合計	-	所有形態	市	耐震性
	建築年度		棟数	-	現行耐震基準
	経過年数		アスベスト対策		耐震診断
	構造	RC,CB,S	バリアフリー		耐震工事
	階層		環境負荷低減		構造耐震指標(IS値)

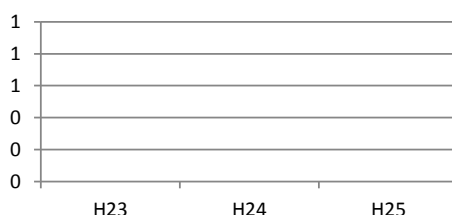
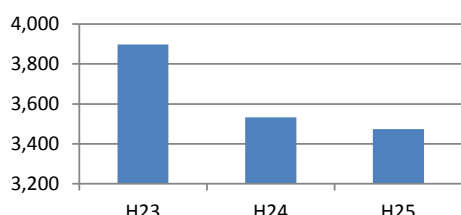
2. 利用

利用データ名	平成23年度	平成24年度	平成25年度	備考
1				
2				
3				
4				
5				
6				
7				

3. コスト

大区分	中区分	細区分	平成23年度	平成24年度	平成25年度	備考
収入	使用料等		0	0	0	
運営経費	建物維持管理費	光熱水費	0	0	0	
		燃料費	0	0	0	
		修繕料	0	0	0	
		建物管理委託料	0	0	0	建設設計等委託費を除く
		使用料及び賃借料	0	0	0	
		その他経費	0	0	0	
		小計	0	0	0	
	運営費	事業運営費	0	0	0	
		人件費	3,898,050	3,532,685	3,473,180	
		小計	3,898,050	3,532,685	3,473,180	
	指定管理委託料	0	0	0		
	小計	円	3,898,050	3,532,685	3,473,180	
		円/m ²	-	-	-	
資本的経費	工事費		0	0	0	
	小計		0	0	0	
減価償却費			0	0	0	
総コスト	合計	円	3,898,050	3,532,685	3,473,180	
		円/m ²	-	-	-	

運営経費(千円)



■特記事項

施設コード	施設名称
010101-0202	第二小学校(指導室)

所管部門
指導室

No.17
平成25年度

1. 施設

所在地	南街3-61-2					
財産区分	行政財産(公共用財産)					
複合施設区分	併設					
運営方法	直営					
設置根拠						
運営日数	246					
運営時間	08:30~17:00					
定休日	有り					
利用対象						
用途地域	第一種中高層住居専用地域					
建ぺい率/容積率	40%・100%	地域防災計画	備蓄の有無			
土地	敷地面積	所有形態				
建物	延床面積合計	-	所有形態	市	耐震性	
	建築年度		棟数	-	現行耐震基準	
	経過年数		アスベスト対策		耐震診断	
	構造	RC,CB,S	バリアフリー		耐震工事	
	階層		環境負荷低減		構造耐震指標(IS値)	

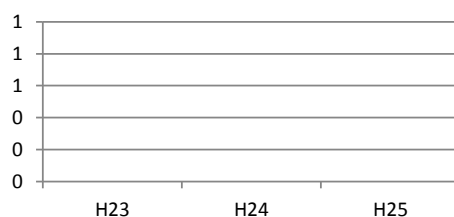
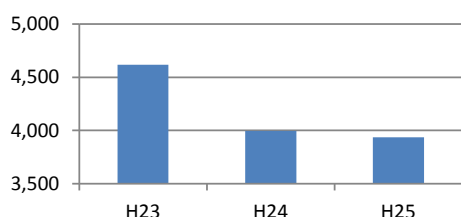
2. 利用

利用データ名	平成23年度	平成24年度	平成25年度	備考
1				
2				
3				
4				
5				
6				
7				

3. コスト

大区分	中区分	細区分	平成23年度	平成24年度	平成25年度	備考
収入	使用料等		0	0	0	
運営経費	建物維持管理費	光熱水費	0	0	0	
		燃料費	0	0	0	
		修繕料	0	0	0	
		建物管理委託料	0	0	0	建設設計等委託費を除く
		使用料及び賃借料	0	0	0	
		その他経費	0	0	0	
		小計	0	0	0	
	運営費	事業運営費	0	0	0	
		人件費	4,618,660	3,996,870	3,935,830	
		小計	4,618,660	3,996,870	3,935,830	
	指定管理委託料	0	0	0		
	小計	円	4,618,660	3,996,870	3,935,830	
		円/m ²	-	-	-	
資本的経費	工事費		0	0	0	
	小計		0	0	0	
減価償却費			0	0	0	
総コスト	合計	円	4,618,660	3,996,870	3,935,830	
		円/m ²	-	-	-	

運営経費(千円)



■特記事項

施設コード	施設名称
010101-0322	第三小学校(指導室)

所管部門
指導室

No.18
平成25年度

1. 施設

所在地	清原4-1312-2				
財産区分	行政財産(公共用財産)				
複合施設区分	併設				
運営方法	直営				
設置根拠					
運営日数	246				
運営時間	08:30~17:00				
定休日	有り				
利用対象					
用途地域	第一種中高層住居専用地域				
建ぺい率/容積率	40%・100%	地域防災計画	備蓄の有無		
土地	敷地面積		所有形態		
建物	延床面積合計	-	所有形態	市	耐震性
	建築年度		棟数	-	現行耐震基準
	経過年数		アスベスト対策		耐震診断
	構造	RC,CB,S,W	バリアフリー		耐震工事
	階層		環境負荷低減		構造耐震指標(IS値)

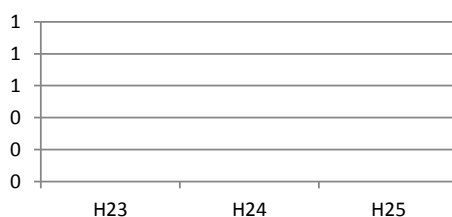
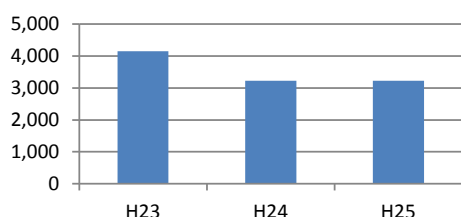
2. 利用

利用データ名	平成23年度	平成24年度	平成25年度	備考
1				
2				
3				
4				
5				
6				
7				

3. コスト

大区分	中区分	細区分	平成23年度	平成24年度	平成25年度	備考
収入	使用料等		0	0	0	
運営経費	建物維持管理費	光熱水費	0	0	0	
		燃料費	0	0	0	
		修繕料	0	0	0	
		建物管理委託料	0	0	0	建設設計等委託費を除く
		使用料及び賃借料	0	0	0	
		その他経費	0	0	0	
		小計	0	0	0	
	運営費	事業運営費	0	0	0	
		人件費	4,151,160	3,228,430	3,222,510	
		小計	4,151,160	3,228,430	3,222,510	
	指定管理委託料	0	0	0		
	小計	円	4,151,160	3,228,430	3,222,510	
		円/m ²	-	-	-	
資本的経費	工事費		0	0	0	
	小計		0	0	0	
減価償却費			0	0	0	
総コスト	合計	円	4,151,160	3,228,430	3,222,510	
		円/m ²	-	-	-	

運営経費(千円)




■特記事項

施設コード	施設名称
010101-0452	第四小学校(指導室)

所管部門
指導室

No.19
平成25年度

1. 施設

所在地	狭山5-1038				
財産区分	行政財産(公共用財産)				
複合施設区分	併設				
運営方法	直営				
設置根拠					
運営日数	246				
運営時間	08:30~17:00				
定休日	有り				
利用対象					
用途地域	第一種中高層住居専用地域				
建ぺい率/容積率	40%・100%	地域防災計画	備蓄の有無		
土地	敷地面積	所有形態			
建物	延床面積合計	-	所有形態	市	耐震性
	建築年度		棟数	-	現行耐震基準
	経過年数		アスベスト対策		耐震診断
	構造	RC,CB,S	バリアフリー		耐震工事
	階層		環境負荷低減		構造耐震指標(IS値)

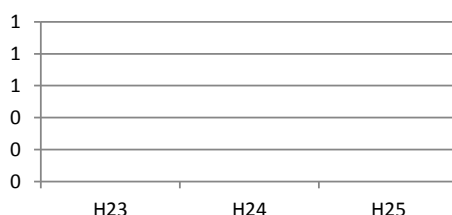
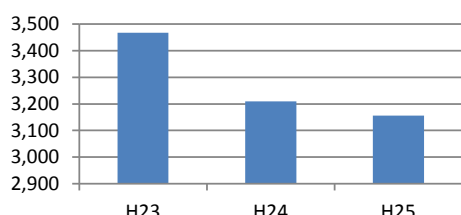
2. 利用

利用データ名	平成23年度	平成24年度	平成25年度	備考
1				
2				
3				
4				
5				
6				
7				

3. コスト

大区分	中区分	細区分	平成23年度	平成24年度	平成25年度	備考
収入	使用料等		0	0	0	
運営経費	建物維持管理費	光熱水費	0	0	0	
		燃料費	0	0	0	
		修繕料	0	0	0	
		建物管理委託料	0	0	0	建設設計等委託費を除く
		使用料及び賃借料	0	0	0	
		その他経費	0	0	0	
		小計	0	0	0	
	運営費	事業運営費	0	0	0	
		人件費	3,466,670	3,209,680	3,155,440	
		小計	3,466,670	3,209,680	3,155,440	
	指定管理委託料	0	0	0		
	小計	円	3,466,670	3,209,680	3,155,440	
		円/m ²	-	-	-	
資本的経費	工事費		0	0	0	
	小計		0	0	0	
減価償却費			0	0	0	
総コスト	合計	円	3,466,670	3,209,680	3,155,440	
		円/m ²	-	-	-	

運営経費(千円)




■特記事項

施設コード	施設名称
010101-0642	第五小学校(指導室)

所管部門
指導室

No.20
平成25年度

1. 施設

所在地	向原1-11				
財産区分	行政財産(公共用財産)				
複合施設区分	併設				
運営方法	直営				
設置根拠					
運営日数	246				
運営時間	08:30~17:00				
定休日	有り				
利用対象					
用途地域	第一種中高層住居専用地域				
建ぺい率/容積率	40%・100%	地域防災計画	備蓄の有無		
土地	敷地面積		所有形態		
建物	延床面積合計	-	所有形態	市	耐震性
	建築年度		棟数	-	現行耐震基準
	経過年数		アスベスト対策		耐震診断
	構造	RC,CB,S	バリアフリー		耐震工事
	階層		環境負荷低減		構造耐震指標(IS値)

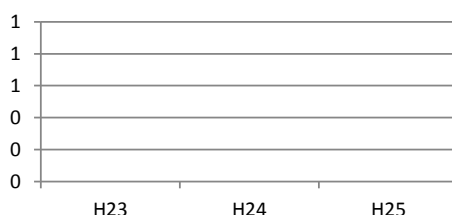
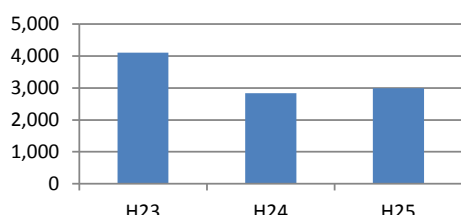
2. 利用

利用データ名	平成23年度	平成24年度	平成25年度	備考
1				
2				
3				
4				
5				
6				
7				

3. コスト

大区分	中区分	細区分	平成23年度	平成24年度	平成25年度	備考
収入	使用料等		0	0	0	
運営経費	建物維持管理費	光熱水費	0	0	0	
		燃料費	0	0	0	
		修繕料	0	0	0	
		建物管理委託料	0	0	0	建設設計等委託費を除く
		使用料及び賃借料	0	0	0	
		その他経費	0	0	0	
		小計	0	0	0	
	運営費	事業運営費	0	0	0	
		人件費	4,099,900	2,835,140	2,993,600	
		小計	4,099,900	2,835,140	2,993,600	
	指定管理委託料	0	0	0		
	小計	円	4,099,900	2,835,140	2,993,600	
		円/m ²	-	-	-	
資本的経費	工事費		0	0	0	
	小計		0	0	0	
減価償却費			0	0	0	
総コスト	合計	円	4,099,900	2,835,140	2,993,600	
		円/m ²	-	-	-	

運営経費(千円)



■特記事項

--

施設コード	施設名称
010101-0752	第六小学校(指導室)

所管部門
指導室

No.21
平成25年度

1. 施設

所在地	仲原1-5-1				
財産区分	行政財産(公共用財産)				
複合施設区分	併設				
運営方法	直営				
設置根拠					
運営日数	246				
運営時間	08:30~17:00				
定休日	有り				
利用対象					
用途地域	第一種中高層住居専用地域				
建ぺい率/容積率	40%・100%	地域防災計画	備蓄の有無		
土地	敷地面積		所有形態		
建物	延床面積合計	-	所有形態	市	耐震性
	建築年度		棟数	-	現行耐震基準
	経過年数		アスベスト対策		耐震診断
	構造	RC,CB,S	バリアフリー		耐震工事
	階層		環境負荷低減		構造耐震指標(IS値)

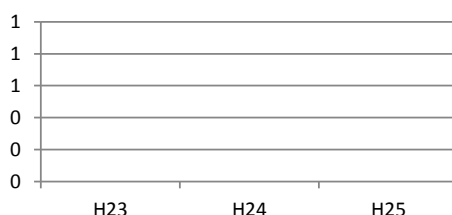
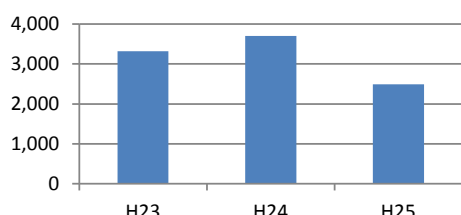
2. 利用

利用データ名	平成23年度	平成24年度	平成25年度	備考
1				
2				
3				
4				
5				
6				
7				

3. コスト

大区分	中区分	細区分	平成23年度	平成24年度	平成25年度	備考
収入	使用料等		0	0	0	
運営経費	建物維持管理費	光熱水費	0	0	0	
		燃料費	0	0	0	
		修繕料	0	0	0	
		建物管理委託料	0	0	0	建設設計等委託費を除く
		使用料及び賃借料	0	0	0	
		その他経費	0	0	0	
		小計	0	0	0	
	運営費	事業運営費	0	0	0	
		人件費	3,313,690	3,702,390	2,493,650	
		小計	3,313,690	3,702,390	2,493,650	
	指定管理委託料	0	0	0		
	小計	円	3,313,690	3,702,390	2,493,650	
		円/m ²	-	-	-	
資本的経費	工事費		0	0	0	
	小計		0	0	0	
減価償却費			0	0	0	
総コスト	合計	円	3,313,690	3,702,390	2,493,650	
		円/m ²	-	-	-	

運営経費(千円)



■特記事項


--

施設コード	施設名称
010101-0882	第七小学校(指導室)

所管部門
指導室

No.22
平成25年度

1. 施設

所在地	芋窪5-1171				
財産区分	行政財産(公共用財産)				
複合施設区分	併設				
運営方法	直営				
設置根拠					
運営日数	246				
運営時間	08:30~17:00				
定休日	有り				
利用対象					
用途地域	第一種中高層住居専用地域				
建ぺい率/容積率	40%・100%	地域防災計画	備蓄の有無		
土地	敷地面積		所有形態		
建物	延床面積合計	-	所有形態	市	耐震性
	建築年度		棟数	-	現行耐震基準
	経過年数		アスベスト対策		耐震診断
	構造	RC,CB,S	バリアフリー		耐震工事
	階層		環境負荷低減		構造耐震指標(IS値)

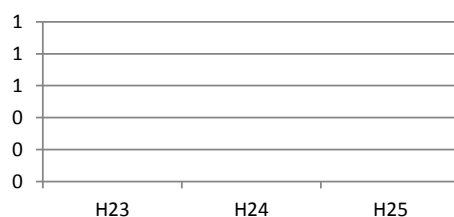
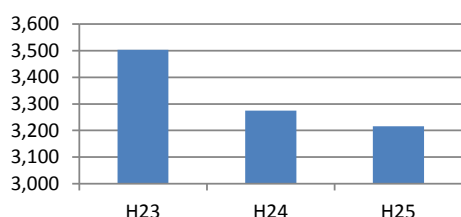
2. 利用

利用データ名	平成23年度	平成24年度	平成25年度	備考
1				
2				
3				
4				
5				
6				
7				

3. コスト

大区分	中区分	細区分	平成23年度	平成24年度	平成25年度	備考
収入	使用料等		0	0	0	
運営経費	建物維持管理費	光熱水費	0	0	0	
		燃料費	0	0	0	
		修繕料	0	0	0	
		建物管理委託料	0	0	0	建設設計等委託費を除く
		使用料及び賃借料	0	0	0	
		その他経費	0	0	0	
		小計	0	0	0	
	運営費	事業運営費	0	0	0	
		人件費	3,502,575	3,274,275	3,216,500	
		小計	3,502,575	3,274,275	3,216,500	
	指定管理委託料	0	0	0		
	小計	円	3,502,575	3,274,275	3,216,500	
		円/m ²	-	-	-	
資本的経費	工事費		0	0	0	
	小計		0	0	0	
減価償却費			0	0	0	
総コスト	合計	円	3,502,575	3,274,275	3,216,500	
		円/m ²	-	-	-	

運営経費(千円)



■特記事項

施設コード	施設名称
010101-1022	第八小学校(指導室)

所管部門
指導室

No.23
平成25年度

1. 施設

所在地	立野3-1255				
財産区分	行政財産(公共用財産)				
複合施設区分	併設				
運営方法	直営				
設置根拠					
運営日数	246				
運営時間	08:30~17:00				
定休日	有り				
利用対象					
用途地域	第一種中高層住居専用地域				
建ぺい率/容積率	60%・200%	地域防災計画	備蓄の有無		
土地	敷地面積		所有形態		
建物	延床面積合計	-	所有形態	市	耐震性
	建築年度		棟数	-	現行耐震基準
	経過年数		アスベスト対策		耐震診断
	構造	RC,CB,S	バリアフリー		耐震工事
	階層		環境負荷低減		構造耐震指標(IS値)

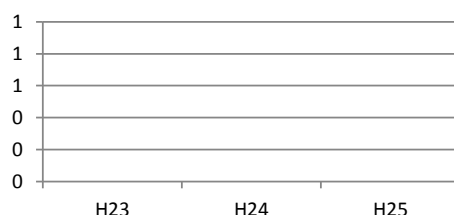
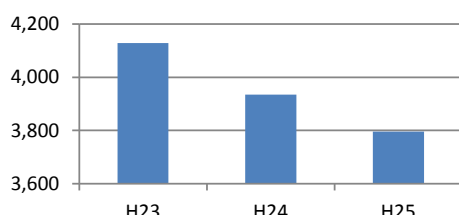
2. 利用

利用データ名	平成23年度	平成24年度	平成25年度	備考
1				
2				
3				
4				
5				
6				
7				

3. コスト

大区分	中区分	細区分	平成23年度	平成24年度	平成25年度	備考
収入	使用料等		0	0	0	
運営経費	建物維持管理費	光熱水費	0	0	0	
		燃料費	0	0	0	
		修繕料	0	0	0	
		建物管理委託料	0	0	0	建設設計等委託費を除く
		使用料及び賃借料	0	0	0	
		その他経費	0	0	0	
		小計	0	0	0	
	運営費	事業運営費	0	0	0	
		人件費	4,128,970	3,935,270	3,796,055	
		小計	4,128,970	3,935,270	3,796,055	
	指定管理委託料	0	0	0		
	小計	円	4,128,970	3,935,270	3,796,055	
		円/m ²	-	-	-	
資本的経費	工事費		0	0	0	
	小計		0	0	0	
減価償却費			0	0	0	
総コスト	合計	円	4,128,970	3,935,270	3,796,055	
		円/m ²	-	-	-	

運営経費(千円)




■特記事項

施設コード	施設名称
010101-1142	第九小学校(指導室)

所管部門
指導室

No.24
平成25年度

1. 施設

所在地	蔵敷2-546				
財産区分	行政財産(公共用財産)				
複合施設区分	併設				
運営方法	直営				
設置根拠					
運営日数	246				
運営時間	08:30~17:00				
定休日	有り				
利用対象					
用途地域	第一種中高層住居専用地域				
建ぺい率/容積率	40%・100%	地域防災計画	備蓄の有無		
土地	敷地面積		所有形態		
建物	延床面積合計	-	所有形態	市	耐震性
	建築年度		棟数	-	現行耐震基準
	経過年数		アスベスト対策		耐震診断
	構造	RC,CB,S	バリアフリー		耐震工事
	階層		環境負荷低減		構造耐震指標(IS値)

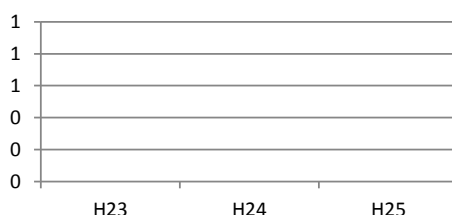
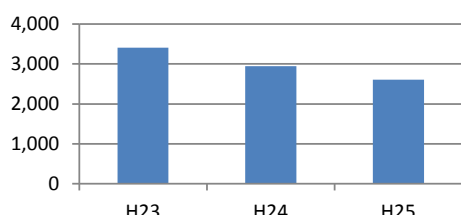
2. 利用

利用データ名	平成23年度	平成24年度	平成25年度	備考
1				
2				
3				
4				
5				
6				
7				

3. コスト

大区分	中区分	細区分	平成23年度	平成24年度	平成25年度	備考
収入	使用料等		0	0	0	
運営経費	建物維持管理費	光熱水費	0	0	0	
		燃料費	0	0	0	
		修繕料	0	0	0	
		建物管理委託料	0	0	0	建設設計等委託費を除く
		使用料及び賃借料	0	0	0	
		その他経費	0	0	0	
		小計	0	0	0	
	運営費	事業運営費	0	0	0	
		人件費	3,402,520	2,944,975	2,608,720	
		小計	3,402,520	2,944,975	2,608,720	
	指定管理委託料	0	0	0		
	小計	円	3,402,520	2,944,975	2,608,720	
		円/m ²	-	-	-	
資本的経費	工事費		0	0	0	
	小計		0	0	0	
減価償却費			0	0	0	
総コスト	合計	円	3,402,520	2,944,975	2,608,720	
		円/m ²	-	-	-	

運営経費(千円)




■特記事項

施設コード	施設名称
010101-1242	第十小学校(指導室)

所管部門
指導室

No.25
平成25年度

1. 施設

所在地	上北台3-399				
財産区分	行政財産(公共用財産)				
複合施設区分	併設				
運営方法	直営				
設置根拠					
運営日数	246				
運営時間	08:30~17:00				
定休日	有り				
利用対象					
用途地域	第一種中高層住居専用地域				
建ぺい率/容積率	40%・100%	地域防災計画	備蓄の有無		
土地	敷地面積		所有形態		
建物	延床面積合計	-	所有形態	市	耐震性
	建築年度		棟数	-	現行耐震基準
	経過年数		アスベスト対策		耐震診断
	構造	RC,CB,S	バリアフリー		耐震工事
	階層		環境負荷低減		構造耐震指標(IS値)

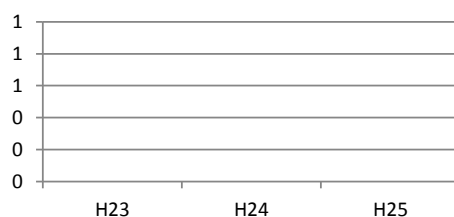
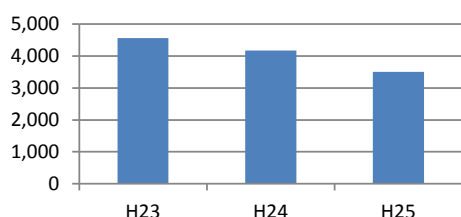
2. 利用

利用データ名	平成23年度	平成24年度	平成25年度	備考
1				
2				
3				
4				
5				
6				
7				

3. コスト

大区分	中区分	細区分	平成23年度	平成24年度	平成25年度	備考
収入	使用料等		0	0	0	
運営経費	建物維持管理費	光熱水費	0	0	0	
		燃料費	0	0	0	
		修繕料	0	0	0	
		建物管理委託料	0	0	0	建設設計等委託費を除く
		使用料及び賃借料	0	0	0	
		その他経費	0	0	0	
		小計	0	0	0	
	運営費	事業運営費	0	0	0	
		人件費	4,558,780	4,170,090	3,502,030	
		小計	4,558,780	4,170,090	3,502,030	
	指定管理委託料	0	0	0		
	小計	円	4,558,780	4,170,090	3,502,030	
		円/m ²	-	-	-	
資本的経費	工事費		0	0	0	
	小計		0	0	0	
減価償却費			0	0	0	
総コスト	合計	円	4,558,780	4,170,090	3,502,030	
		円/m ²	-	-	-	

運営経費(千円)



■特記事項

施設コード	施設名称
010102-1342	第一中学校(指導室)

所管部門
指導室

No.26
平成25年度

1. 施設

所在地	奈良橋3-530				
財産区分	行政財産(公共用財産)				
複合施設区分	併設				
運営方法	直営				
設置根拠					
運営日数	246				
運営時間	08:30~17:00				
定休日	有り				
利用対象					
用途地域	第一種中高層住居専用地域				
建ぺい率/容積率	50%・100%	地域防災計画	備蓄の有無		
土地	敷地面積	所有形態			
建物	延床面積合計	-	所有形態	市	耐震性
	建築年度		棟数	-	現行耐震基準
	経過年数		アスベスト対策		耐震診断
	構造	RC,CB,S	バリアフリー		耐震工事
	階層		環境負荷低減		構造耐震指標(IS値)

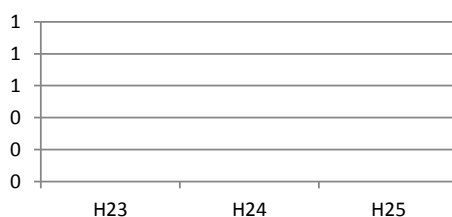
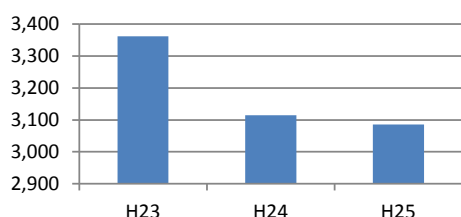
2. 利用

利用データ名	平成23年度	平成24年度	平成25年度	備考
1				
2				
3				
4				
5				
6				
7				

3. コスト

大区分	中区分	細区分	平成23年度	平成24年度	平成25年度	備考
収入	使用料等		0	0	0	
運営経費	建物維持管理費	光熱水費	0	0	0	
		燃料費	0	0	0	
		修繕料	0	0	0	
		建物管理委託料	0	0	0	建設設計等委託費を除く
		使用料及び賃借料	0	0	0	
		その他経費	0	0	0	
		小計	0	0	0	
	運営費	事業運営費	0	0	0	
		人件費	3,361,360	3,114,500	3,085,500	
		小計	3,361,360	3,114,500	3,085,500	
	指定管理委託料	0	0	0		
	小計	円	3,361,360	3,114,500	3,085,500	
		円/m ²	-	-	-	
資本的経費	工事費		0	0	0	
	小計		0	0	0	
減価償却費			0	0	0	
総コスト	合計	円	3,361,360	3,114,500	3,085,500	
		円/m ²	-	-	-	

運営経費(千円)



■特記事項

施設コード	施設名称
010102-1502	第二中学校(指導室)

所管部門
指導室

No.27
平成25年度

1. 施設

所在地	南街3-60-4					
財産区分	行政財産(公共用財産)					
複合施設区分	併設					
運営方法	直営					
設置根拠						
運営日数	246					
運営時間	08:30~17:00					
定休日	有り					
利用対象						
用途地域	第一種中高層住居専用地域					
建ぺい率/容積率	40%・100%	地域防災計画	備蓄の有無			
土地	敷地面積	所有形態				
建物	延床面積合計	-	所有形態	市	耐震性	
	建築年度		棟数	-	現行耐震基準	
	経過年数		アスベスト対策		耐震診断	
	構造	RC,CB,S	バリアフリー		耐震工事	
	階層		環境負荷低減		構造耐震指標(IS値)	

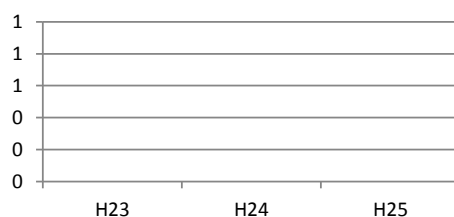
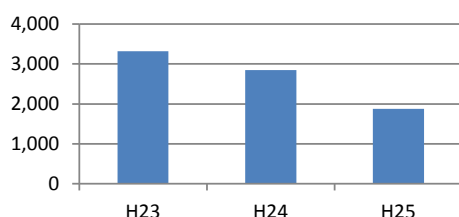
2. 利用

利用データ名	平成23年度	平成24年度	平成25年度	備考
1				
2				
3				
4				
5				
6				
7				

3. コスト

大区分	中区分	細区分	平成23年度	平成24年度	平成25年度	備考
収入	使用料等		0	0	0	
運営経費	建物維持管理費	光熱水費	0	0	0	
		燃料費	0	0	0	
		修繕料	0	0	0	
		建物管理委託料	0	0	0	建設設計等委託費を除く
		使用料及び賃借料	0	0	0	
		その他経費	0	0	0	
		小計	0	0	0	
	運営費	事業運営費	0	0	0	
		人件費	3,314,530	2,843,060	1,871,905	
		小計	3,314,530	2,843,060	1,871,905	
	指定管理委託料	0	0	0		
	小計	円	3,314,530	2,843,060	1,871,905	
		円/m ²	-	-	-	
資本的経費	工事費		0	0	0	
	小計		0	0	0	
減価償却費			0	0	0	
総コスト	合計	円	3,314,530	2,843,060	1,871,905	
		円/m ²	-	-	-	

運営経費(千円)



■特記事項

施設コード	施設名称
010102-1662	第三中学校(指導室)

所管部門
指導室

No.28
平成25年度

1. 施設

所在地	仲原2-7				
財産区分	行政財産(公共用財産)				
複合施設区分	併設				
運営方法	直営				
設置根拠					
運営日数	246				
運営時間	08:30~17:00				
定休日	有り				
利用対象					
用途地域	第一種中高層住居専用地域				
建ぺい率/容積率	40%・100%	地域防災計画	備蓄の有無		
土地	敷地面積		所有形態		
建物	延床面積合計	-	所有形態	市	耐震性
	建築年度		棟数	-	現行耐震基準
	経過年数		アスベスト対策		耐震診断
	構造	RC,CB,S	バリアフリー		耐震工事
	階層		環境負荷低減		構造耐震指標(IS値)

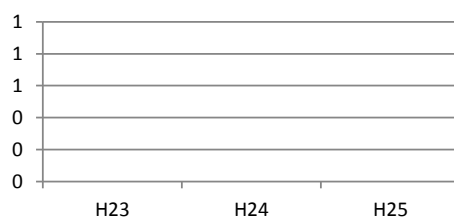
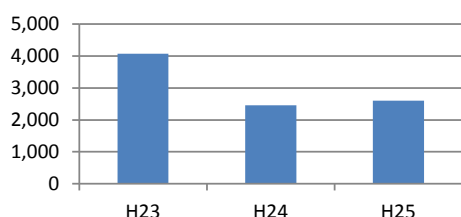
2. 利用

利用データ名	平成23年度	平成24年度	平成25年度	備考
1				
2				
3				
4				
5				
6				
7				

3. コスト

大区分	中区分	細区分	平成23年度	平成24年度	平成25年度	備考
収入	使用料等		0	0	0	
運営経費	建物維持管理費	光熱水費	0	0	0	
		燃料費	0	0	0	
		修繕料	0	0	0	
		建物管理委託料	0	0	0	建設設計等委託費を除く
		使用料及び賃借料	0	0	0	
		その他経費	0	0	0	
		小計	0	0	0	
	運営費	事業運営費	0	0	0	
		人件費	4,064,500	2,455,560	2,601,100	
		小計	4,064,500	2,455,560	2,601,100	
	指定管理委託料	0	0	0		
	小計	円	4,064,500	2,455,560	2,601,100	
		円/m ²	-	-	-	
資本的経費	工事費		0	0	0	
	小計		0	0	0	
減価償却費			0	0	0	
総コスト	合計	円	4,064,500	2,455,560	2,601,100	
		円/m ²	-	-	-	

運営経費(千円)



■特記事項

施設コード	施設名称
010102-1772	第四中学校(指導室)

所管部門
指導室

No.29
平成25年度

1. 施設

所在地	立野2-6-2				
財産区分	行政財産(公共用財産)				
複合施設区分	併設				
運営方法	直営				
設置根拠					
運営日数	246				
運営時間	08:30~17:00				
定休日	有り				
利用対象					
用途地域	第一種中高層住居専用地域				
建ぺい率/容積率	60%・150%	地域防災計画	備蓄の有無		
土地	敷地面積	所有形態			
建物	延床面積合計	-	所有形態	市	耐震性
	建築年度		棟数	-	現行耐震基準
	経過年数		アスベスト対策		耐震診断
	構造	RC,CB,S,W	バリアフリー		耐震工事
	階層		環境負荷低減		構造耐震指標(IS値)

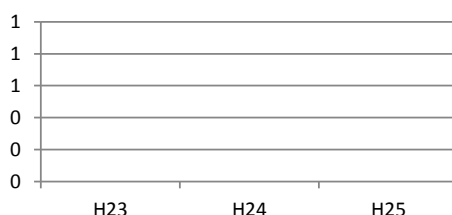
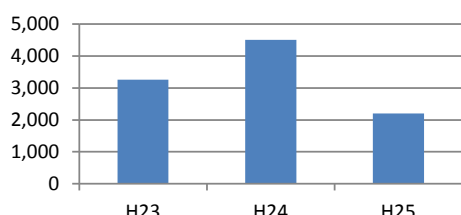
2. 利用

利用データ名	平成23年度	平成24年度	平成25年度	備考
1				
2				
3				
4				
5				
6				
7				

3. コスト

大区分	中区分	細区分	平成23年度	平成24年度	平成25年度	備考
収入	使用料等		0	0	0	
運営経費	建物維持管理費	光熱水費	0	0	0	
		燃料費	0	0	0	
		修繕料	0	0	0	
		建物管理委託料	0	0	0	建設設計等委託費を除く
		使用料及び賃借料	0	0	0	
		その他経費	0	0	0	
		小計	0	0	0	
	運営費	事業運営費	0	0	0	
		人件費	3,256,000	4,507,230	2,201,870	
		小計	3,256,000	4,507,230	2,201,870	
	指定管理委託料	0	0	0		
	小計	円	3,256,000	4,507,230	2,201,870	
		円/m ²	-	-	-	
資本的経費	工事費		0	0	0	
	小計		0	0	0	
減価償却費			0	0	0	
総コスト	合計	円	3,256,000	4,507,230	2,201,870	
		円/m ²	-	-	-	

運営経費(千円)



■特記事項

施設コード	施設名称
010102-1872	第五中学校(指導室)

所管部門
指導室

No.30
平成25年度

1. 施設

所在地	芋窪5-1119				
財産区分	行政財産(公共用財産)				
複合施設区分	併設				
運営方法	直営				
設置根拠					
運営日数	246				
運営時間	08:30~17:00				
定休日	有り				
利用対象					
用途地域	第一種中高層住居専用地域				
建ぺい率/容積率	40%・100%	地域防災計画	備蓄の有無		
土地	敷地面積		所有形態		
建物	延床面積合計	-	所有形態	市	耐震性
	建築年度		棟数	-	現行耐震基準
	経過年数		アスベスト対策		耐震診断
	構造	RC,CB,S	バリアフリー		耐震工事
	階層		環境負荷低減		構造耐震指標(IS値)

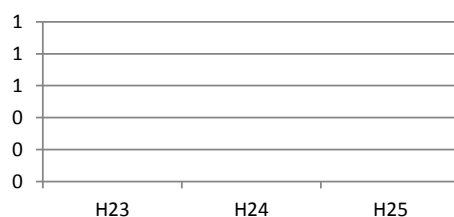
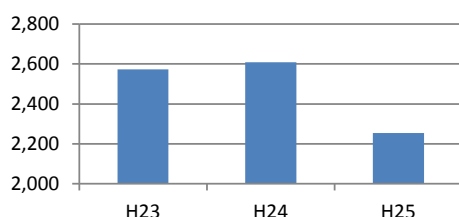
2. 利用

利用データ名	平成23年度	平成24年度	平成25年度	備考
1				
2				
3				
4				
5				
6				
7				

3. コスト

大区分	中区分	細区分	平成23年度	平成24年度	平成25年度	備考
収入	使用料等		0	0	0	
運営経費	建物維持管理費	光熱水費	0	0	0	
		燃料費	0	0	0	
		修繕料	0	0	0	
		建物管理委託料	0	0	0	建設設計等委託費を除く
		使用料及び賃借料	0	0	0	
		その他経費	0	0	0	
		小計	0	0	0	
	運営費	事業運営費	0	0	0	
		人件費	2,571,892	2,609,000	2,253,430	
		小計	2,571,892	2,609,000	2,253,430	
	指定管理委託料	0	0	0		
	小計	円	2,571,892	2,609,000	2,253,430	
		円/m ²	-	-	-	
資本的経費	工事費		0	0	0	
	小計		0	0	0	
減価償却費			0	0	0	
総コスト	合計	円	2,571,892	2,609,000	2,253,430	
		円/m ²	-	-	-	

運営経費(千円)



■特記事項

施設コード	施設名称
010201-3240	第一学校給食センター

所管部門
給食課

No.31
平成25年度

1. 施設

所在地	奈良橋4-573					
財産区分	行政財産(公共用財産)					
複合施設区分	併設					
運営方法	直営					
設置根拠	東大和市学校給食センター設置条例					
運営日数	203					
運営時間	08:00~16:45					
定休日	有り					
利用対象	市内在住・在勤・在学者					
用途地域	第一種中高層住居専用地域					
建ぺい率/容積率	50%・100%	地域防災計画	備蓄の有無			
土地	敷地面積	2,075.22 m ²	所有形態	市		
建物	延床面積合計	824.84 m ²	所有形態	市	耐震性	
	建築年度	1966(昭和41)	棟数	1	現行耐震基準	不適合
	経過年数	47	アスベスト対策	未対応	耐震診断	未実施
	構造	SRC	バリアフリー		耐震工事	未実施
	階層	地上1階	環境負荷低減		構造耐震指標(IS値)	不明

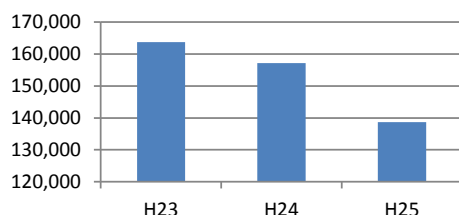
2. 利用

利用データ名	平成23年度	平成24年度	平成25年度	備考
1 センター稼働日数(日)	203	203	203	
2				
3				
4				
5				
6				
7				

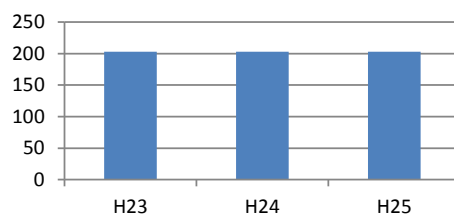
3. コスト

大区分	中区分	細区分	平成23年度	平成24年度	平成25年度	備考	
収入	使用料等		333,431	374,310	475,072		
運営経費	建物維持管理費	光熱水費	10,013,995	11,527,509	10,319,500		
		燃料費	3,897,312	4,354,280	4,482,560		
		修繕料	3,322,809	2,047,500	748,515		
		建物管理委託料	7,039,095	6,158,565	6,979,153	建設設計等委託費を除く	
		使用料及び賃借料	0	0	0		
		その他経費	10,970,248	4,504,255	3,947,946		
	小計		35,243,459	28,592,109	26,477,674		
	運営費	事業運営費		15,416,354	15,502,704	16,019,891	
		人件費		113,069,871	113,008,490	96,224,873	
		小計		128,486,225	128,511,194	112,244,764	
	指定管理委託料		0	0	0		
	小計	円	163,729,684	157,103,303	138,722,438		
		円/m ²	198,499	190,465	168,181		
資本的経費	工事費		0	2,026,500	5,103,000		
	小計		0	2,026,500	5,103,000		
減価償却費			0	0	0		
総コスト	合計	円	163,729,684	159,129,803	143,825,438		
		円/m ²	198,499	192,922	174,368		

運営経費(千円)



センター稼働日数(日)



■特記事項

--

施設コード	施設名称
010201-3250	第二学校給食センター

所管部門
給食課

No.32
平成25年度

1. 施設

所在地	立野3-630					
財産区分	行政財産(公共用財産)					
複合施設区分	併設					
運営方法	直営					
設置根拠	東大和市学校給食センター設置条例					
運営日数	203					
運営時間	08:00~16:45					
定休日	有り					
利用対象						
用途地域	第一種中高層住居専用地域					
建ぺい率/容積率	60%・200%	地域防災計画	備蓄の有無			
土地	敷地面積	2,501.45 m ²	所有形態	市		
建物	延床面積合計	1,059.22 m ²	所有形態	市	耐震性	
	建築年度	1972 (昭和47)	棟数	1	現行耐震基準	不適合
	経過年数	41	アスベスト対策		耐震診断	未実施
	構造	S	バリアフリー		耐震工事	未実施
	階層	地上2階	環境負荷低減		構造耐震指標 (IS値)	不明

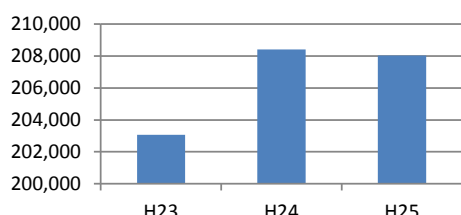
2. 利用

利用データ名	平成23年度	平成24年度	平成25年度	備考
1 センター稼働日数(日)	203	203	203	
2				
3				
4				
5				
6				
7				

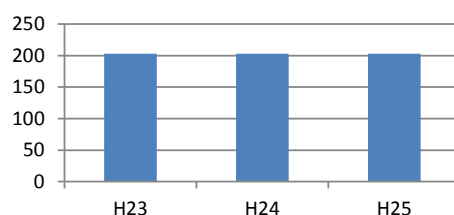
3. コスト

大区分	中区分	細区分	平成23年度	平成24年度	平成25年度	備考
収入	使用料等		36,640	56,363	123,410	
運営経費	建物維持管理費	光熱水費	14,869,570	16,120,261	16,337,323	
		燃料費	51,647	63,218	39,613	
		修繕料	3,040,043	1,792,412	3,394,251	
		建物管理委託料	7,073,765	6,132,525	7,220,654	建設設計等委託費を除く
		使用料及び賃借料	0	0	0	
		その他経費	3,915,711	9,495,141	5,288,320	
		小計	28,950,736	33,603,557	32,280,161	
	運営費	事業運営費	16,089,540	16,305,913	17,095,729	
		人件費	158,034,255	158,500,348	158,649,247	
		小計	174,123,795	174,806,261	175,744,976	
	指定管理委託料	0	0	0		
	小計	円	203,074,531	208,409,818	208,025,137	
		円/m ²	191,721	196,758	196,395	
資本的経費	工事費		0	6,825,000	0	
	小計		0	6,825,000	0	
減価償却費			0	0	0	
総コスト	合計	円	203,074,531	215,234,818	208,025,137	
		円/m ²	191,721	203,201	196,395	

運営経費(千円)



センター稼働日数(日)



■特記事項

--

施設コード	施設名称
010301-1490	サポートルーム(第一中学校敷地内)

所管部門
指導室

No.33
平成25年度

1. 施設

所在地	奈良橋3-530(第一中学校校舎)							
財産区分	行政財産(公共用財産)							
複合施設区分	単独							
運営方法	直営							
設置根拠	東大和市教育センター設置規則							
運営日数	246							
運営時間	09:00~15:00							
定休日	有り							
利用対象	市内小・中学校に通っている児童・生徒							
用途地域	第一種中高層住居専用地域							
建ぺい率/容積率	50%・100%	地域防災計画				備蓄の有無		
土地	敷地面積					所有形態		
建物	延床面積合計	251.00 m ²				所有形態	市	耐震性
	建築年度	1970(昭和45)				棟数	1	現行耐震基準
	経過年数	43	アスベスト対策	未対応	耐震診断	未実施		
	構造	S	バリアフリー		耐震工事	未実施		
	階層	地上1階	環境負荷低減		構造耐震指標(IS値)	不明(未調査)		

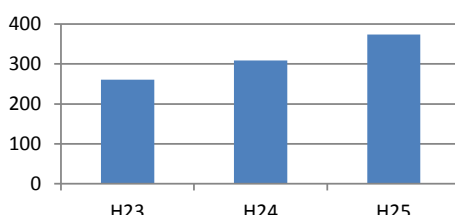
2. 利用

利用データ名	平成23年度	平成24年度	平成25年度	備考
1 年間利用者数(人)	737	582	1,914	
2 開館日数	246	247	246	
3 1日当たり利用者数(人/日)	2	2	7	
4 年間利用件数(件)	737	582	1,914	
5				
6				
7				

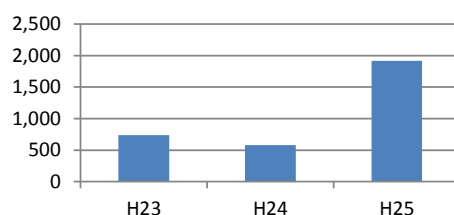
3. コスト

大区分	中区分	細区分	平成23年度	平成24年度	平成25年度	備考
収入	使用料等		0	0	0	
運営経費	建物維持管理費	光熱水費	178,788	187,464	208,450	
		燃料費	58,311	64,595	64,976	
		修繕料	0	0	0	
		建物管理委託料	0	0	0	建設設計等委託費を除く
		使用料及び賃借料	0	0	0	
		その他経費	23,373	56,264	100,484	
		小計	260,472	308,323	373,910	
	運営費	事業運営費	0	0	0	
		人件費	0	0	0	
		小計	0	0	0	
	指定管理委託料	0	0	0		
	小計	円	260,472	308,323	373,910	
		円/m ²	1,038	1,228	1,490	
資本的経費	工事費		0	0	0	
	小計		0	0	0	
減価償却費			0	0	0	
総コスト	合計	円	260,472	308,323	373,910	
		円/m ²	1,038	1,228	1,490	

運営経費(千円)



年間利用者数(人)



■特記事項


--

施設コード	施設名称
010302-5160	さわやか教育相談室(第三小学校校舎)

所管部門
指導室

No.34
平成25年度

1. 施設

所在地	清原4-1312-2(第三小学校内 校舎西側3階)			
財産区分				
複合施設区分				
運営方法	直営			
設置根拠	東大和市教育センター設置規則			
運営日数	246			
運営時間	10:00~17:30			
定休日	有り			
利用対象	市内在住			
用途地域	第一種中高層住居専用地域			
建ぺい率/容積率	40%・100%	地域防災計画	備蓄の有無	
土地	敷地面積	所有形態		
建物	延床面積合計	所有形態	耐震性	
	建築年度	1966(昭和41)	棟数	-
	経過年数	50	アスベスト対策	耐震診断
	構造	RC,CB,S,W	バリアフリー	耐震工事
	階層		環境負荷低減	構造耐震指標(IS値)

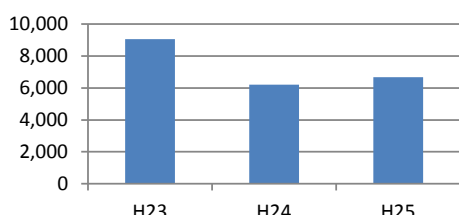
2. 利用

利用データ名	平成23年度	平成24年度	平成25年度	備考
1 年間利用者数(人)	1,105	1,208	878	
2 開館日数	246	247	246	
3 1日当たり利用者数(人/日)	4	4	3	
4 年間利用件数(件)	1,105	1,208	878	
5				
6				
7				

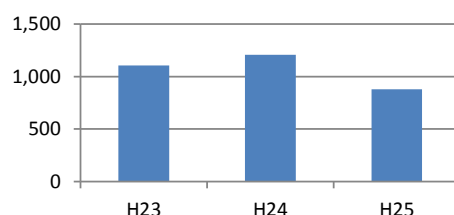
3. コスト

大区分	中区分	細区分	平成23年度	平成24年度	平成25年度	備考
収入	使用料等		0	0	0	
運営経費	建物維持管理費	光熱水費	0	0	0	
		燃料費	2,948	0	0	
		修繕料	0	0	0	
		建物管理委託料	0	0	0	建設設計等委託費を除く
		使用料及び賃借料	0	0	0	
		その他経費	73,500	33,000	118,440	
		小計	76,448	33,000	118,440	
	運営費	事業運営費	0	0	0	
		人件費	8,980,940	6,161,400	6,554,700	
		小計	8,980,940	6,161,400	6,554,700	
	指定管理委託料	0	0	0		
	小計	円	9,057,388	6,194,400	6,673,140	
		円/m ²	-	-	-	
資本的経費	工事費		0	0	0	
	小計		0	0	0	
減価償却費			0	0	0	
総コスト	合計	円	9,057,388	6,194,400	6,673,140	
		円/m ²	-	-	-	

運営経費(千円)



年間利用者数(人)



■特記事項

--

施設コード	施設名称
020101-1980	奈良橋地区会館(奈良橋市民センター内)

所管部門
市民生活課

No.35
平成25年度

1. 施設

所在地	奈良橋4-600				
財産区分	行政財産(公共用財産)				
複合施設区分	複合				
運営方法	直営				
設置根拠	東大和市立学習等供用施設条例				
運営日数	304				
運営時間	09:00~22:00				
定休日	有り				
利用対象	市民				
用途地域	近隣商業地域 他				
建ぺい率/容積率	80%・200%	地域防災計画	備蓄の有無		
土地	敷地面積	所有形態			
建物	延床面積合計	618.97 m ²	所有形態	市	耐震性
	建築年度	1984(昭和59)	棟数	-	現行耐震基準
	経過年数	29	アスベスト対策		耐震診断
	構造	RC,LGS	バリアフリー		耐震工事
	階層	地上3階	環境負荷低減		構造耐震指標(IS値)

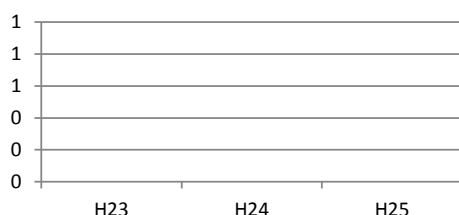
2. 利用

利用データ名	平成23年度	平成24年度	平成25年度	備考
1 年間利用者数(人)	29,237	26,801	24,253	
2 開館日数(日)	306	308	304	
3 1日当たり利用者数(人/日)	96	87	80	
4 年間利用件数(件)	1,987	1,852	1,780	
5 年間利用コマ数(コマ)	1,987	1,852	1,780	
6 年間利用可能コマ数(コマ)	3,672	3,696	3,648	
7 稼働率(%)	54	50	49	

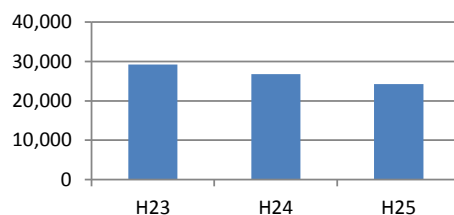
3. コスト

大区分	中区分	細区分	平成23年度	平成24年度	平成25年度	備考
収入	使用料等		0	0	0	
運営経費	建物維持管理費	光熱水費	0	0	0	
		燃料費	0	0	0	
		修繕料	0	0	0	
		建物管理委託料	0	0	0	建設設計等委託費を除く
		使用料及び賃借料	0	0	0	
		その他経費	0	0	0	
		小計	0	0	0	
	運営費	事業運営費	0	0	0	
		人件費	0	0	0	
		小計	0	0	0	
指定管理委託料		0	0	0		
小計	円	0	0	0		
		円/m ²	0	0	0	
資本的経費	工事費		0	0	0	
	小計		0	0	0	
減価償却費			0	0	0	
総コスト	合計	円	0	0	0	
		円/m ²	0	0	0	

運営経費(千円)



年間利用者数(人)



■特記事項

コストは奈良橋市民センターに計上しています。

施設コード	施設名称
020101-2170	向原地区会館(向原市民センター内)

所管部門
市民生活課

No.36
平成25年度

1. 施設

所在地	向原3-10				
財産区分	借建物(公共用財産)				
複合施設区分	複合				
運営方法	直営				
設置根拠	東大和市立学習等供用施設条例				
運営日数	307				
運営時間	09:00~22:00				
定休日	有り				
利用対象	市民				
用途地域	第一種中高層住居専用地域				
建ぺい率/容積率	60%・150%	地域防災計画	備蓄の有無		
土地	敷地面積	所有形態			
建物	延床面積合計	283.49 m ²	所有形態	借上	耐震性
	建築年度	2000(平成12)	棟数	-	現行耐震基準
	経過年数	13	アスベスト対策		耐震診断
	構造	RC	バリアフリー		耐震工事
	階層	地上1階	環境負荷低減		構造耐震指標(IS値)

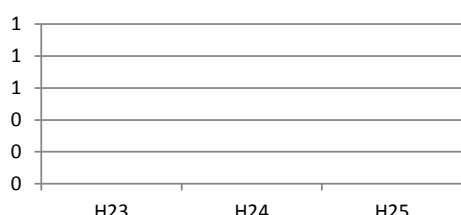
2. 利用

利用データ名	平成23年度	平成24年度	平成25年度	備考
1 年間利用者数(人)	29,897	29,362	29,386	
2 開館日数(日)	308	307	307	
3 1日当たり利用者数(人/日)	97	96	96	
4 年間利用件数(件)	2,418	2,348	2,256	
5 年間利用コマ数(コマ)	2,418	2,348	2,256	
6 年間利用可能コマ数(コマ)	3,648	3,660	3,612	
7 稼働率(%)	66	64	63	

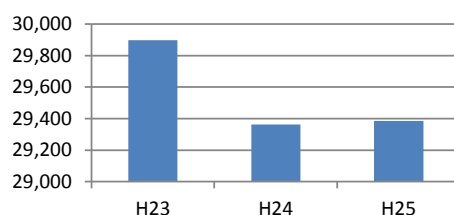
3. コスト

大区分	中区分	細区分	平成23年度	平成24年度	平成25年度	備考
収入	使用料等		0	0	0	
運営経費	建物維持管理費	光熱水費	0	0	0	
		燃料費	0	0	0	
		修繕料	0	0	0	
		建物管理委託料	0	0	0	建設設計等委託費を除く
		使用料及び賃借料	0	0	0	
		その他経費	0	0	0	
		小計	0	0	0	
	運営費	事業運営費	0	0	0	
		人件費	0	0	0	
		小計	0	0	0	
	指定管理委託料	0	0	0		
	小計	円	0	0		
		円/m ²	0	0	0	
資本的経費	工事費		0	0	0	
	小計		0	0	0	
減価償却費			0	0	0	
総コスト	合計	円	0	0	0	
		円/m ²	0	0	0	

運営経費(千円)



年間利用者数(人)



■特記事項


コストは向原市民センターに計上しています。

施設コード	施設名称
020101-2230	清原地区会館(清原市民センター内)

所管部門
市民生活課

No.37
平成25年度

1. 施設

所在地	清原4-1				
財産区分	行政財産(公共用財産)				
複合施設区分	複合				
運営方法	直営				
設置根拠	東大和市立学習等供用施設条例				
運営日数	307				
運営時間	09:00~22:00				
定休日	有り				
利用対象	市内在住				
用途地域	第一種中高層住居専用地域				
建ぺい率/容積率	60%・150%	地域防災計画	備蓄の有無	無	
土地	敷地面積		所有形態		
建物	延床面積合計	418.30 m ²	所有形態	借上	耐震性
	建築年度	2006(平成18)	棟数	-	現行耐震基準
	経過年数	7	アスベスト対策		耐震診断
	構造	RC	バリアフリー		耐震工事
	階層	地上1階	環境負荷低減		構造耐震指標(IS値)

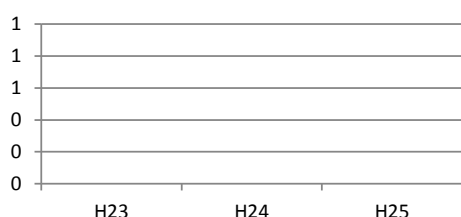
2. 利用

利用データ名	平成23年度	平成24年度	平成25年度	備考
1 年間利用者数(人)	27,994	26,627	25,123	
2 開館日数(日)	308	307	307	
3 1日当たり利用者数(人/日)	90	86	81	
4 年間利用件数(件)	2,907	2,961	2,870	
5 年間利用コマ数(コマ)	2,907	2,961	2,870	
6 年間利用可能コマ数(コマ)	4,620	4,605	4,605	
7 稼働率(%)	63	64	62	

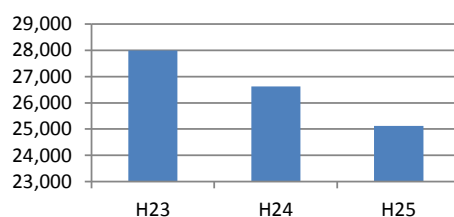
3. コスト

大区分	中区分	細区分	平成23年度	平成24年度	平成25年度	備考
収入	使用料等		62,900	52,900	46,000	
運営経費	建物維持管理費	光熱水費	0	0	0	
		燃料費	0	0	0	
		修繕料	0	0	0	
		建物管理委託料	0	0	0	建設設計等委託費を除く
		使用料及び賃借料	0	0	0	
		その他経費	0	0	0	
		小計	0	0	0	
	運営費	事業運営費	0	0	0	
		人件費	0	0	0	
		小計	0	0	0	
指定管理委託料		0	0	0		
小計	円	0	0	0		
		円/m ²	0	0	0	
資本的経費	工事費		0	0	0	
	小計		0	0	0	
減価償却費			0	0	0	
総コスト	合計	円	0	0	0	
		円/m ²	0	0	0	

運営経費(千円)



年間利用者数(人)



■特記事項

コストは清原市民センターに計上しています。

施設コード	施設名称
020101-2250	新堀地区会館

所管部門
市民生活課

No.38
平成25年度

1. 施設

所在地	新堀3-6-1					
財産区分	行政財産(公共用財産)					
複合施設区分	単独					
運営方法	直営					
設置根拠	東大和市立学習等供用施設条例					
運営日数	304					
運営時間	09:00~22:00					
定休日	有り					
利用対象	市民					
用途地域	第一種低層住居専用地域					
建ぺい率/容積率	50%・100%	地域防災計画	避難所	備蓄の有無	無	
土地	敷地面積	1,790.98 m ²	所有形態	市		
建物	延床面積合計	622.21 m ²	所有形態	市	耐震性	適合
	建築年度	1987(昭和62)	棟数	1	現行耐震基準	適合
	経過年数	26	アスベスト対策	対応済	耐震診断	不要
	構造	RC	バリアフリー	対応あり	耐震工事	不要
	階層	地上2階	環境負荷低減		構造耐震指標(IS値)	

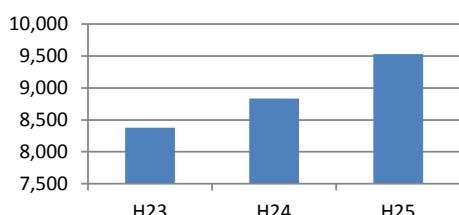
2. 利用

利用データ名	平成23年度	平成24年度	平成25年度	備考
1 年間利用者数(人)	18,048	17,124	17,230	
2 開館日数(日)	306	306	304	
3 1日当たり利用者数(人/日)	59	56	57	
4 年間利用件数(件)	2,017	2,078	2,002	
5 年間利用コマ数(コマ)	2,017	2,078	2,002	
6 年間利用可能コマ数(コマ)	4,590	4,590	4,560	
7 稼働率(%)	44	45	44	

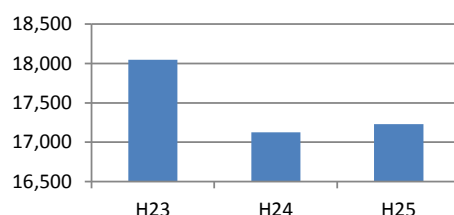
3. コスト

大区分	中区分	細区分	平成23年度	平成24年度	平成25年度	備考
収入	使用料等		49,330	37,550	49,050	
運営経費	建物維持管理費	光熱水費	1,206,080	1,394,505	1,407,979	
		燃料費	5,896	10,100	7,408	
		修繕料	231,346	388,080	561,645	
		建物管理委託料	2,615,903	2,874,074	2,991,340	建設設計等委託費を除く
		使用料及び賃借料	8,820	8,820	8,820	
		その他経費	5,330	0	16,900	
		小計	4,073,375	4,675,579	4,994,092	
	運営費	事業運営費	2,455,889	2,347,168	2,695,209	
		人件費	1,848,246	1,813,201	1,838,853	
		小計	4,304,135	4,160,369	4,534,062	
	指定管理委託料	0	0	0		
	小計	円	8,377,510	8,835,948	9,528,154	
		円/m ²	13,464	14,201	15,313	
資本的経費	工事費		0	0	0	
	小計		0	0	0	
減価償却費			467,700	467,700	467,700	
総コスト	合計	円	8,845,210	9,303,648	9,995,854	
		円/m ²	14,216	14,953	16,065	

運営経費(千円)



年間利用者数(人)



■特記事項


--

施設コード	施設名称
020102-2270	芋窪集会所

所管部門
市民生活課

No.39
平成25年度

1. 施設

所在地	芋窪4-1553-4					
財産区分	行政財産(公共用財産)					
複合施設区分	単独					
運営方法	直営					
設置根拠	東大和市立地区集会所条例					
運営日数	359					
運営時間	09:00~22:00					
定休日						
利用対象	市民					
用途地域	第二種中高層住居専用地域 他					
建ぺい率/容積率	60%・200%	地域防災計画	備蓄の有無	無		
土地	敷地面積	558.00 m ²	所有形態	市		
建物	延床面積合計	134.98 m ²	所有形態	市	耐震性	適合
	建築年度	1993(平成5)	棟数	1	現行耐震基準	適合
	経過年数	20	アスベスト対策	対応済	耐震診断	不要
	構造	LGS	バリアフリー		耐震工事	不要
	階層	地上1階	環境負荷低減		構造耐震指標(IS値)	

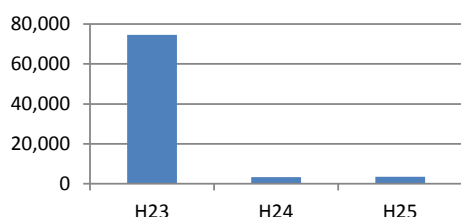
2. 利用

利用データ名	平成23年度	平成24年度	平成25年度	備考
1 年間利用者数(人)	11,213	9,386	10,382	
2 開館日数(日)	360	359	359	
3 1日当たり利用者数(人/日)	31	26	29	
4 年間利用件数(件)	1,036	876	1,013	
5 年間利用コマ数(コマ)	1,036	876	1,013	
6 年間利用可能コマ数(コマ)	2,160	2,154	2,154	
7 稼働率(%)	48	41	47	

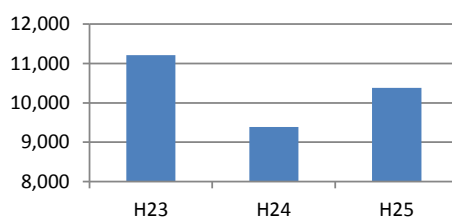
3. コスト

大区分	中区分	細区分	平成23年度	平成24年度	平成25年度	備考
収入	使用料等		45,760	17,620	11,500	
運営経費	建物維持管理費	光熱水費	235,743	237,786	261,028	
		燃料費	7,016	7,513	6,874	
		修繕料	17,850	35,280	85,890	
		建物管理委託料	0	0	0	建設設計等委託費を除く
		使用料及び賃借料	4,410	4,410	4,410	
		その他経費	112,500	0	3,806	
		小計	377,519	284,989	362,008	
	運営費	事業運営費	74,190,253	3,107,855	3,241,982	
		人件費	0	0	0	
		小計	74,190,253	3,107,855	3,241,982	
	指定管理委託料	0	0	0		
	小計	円	74,567,772	3,392,844	3,603,990	
		円/m ²	552,436	25,136	26,700	
資本的経費	工事費		0	0	0	
	小計		0	0	0	
減価償却費			1,265,397	1,265,397	1,265,397	
総コスト	合計	円	75,833,169	4,658,241	4,869,387	
		円/m ²	561,810	34,511	36,075	

運営経費(千円)



年間利用者数(人)



■特記事項

施設管理等はシルバー人材センターに委託

施設コード	施設名称
020102-2280	湖畔集会所

所管部門
市民生活課

No.40
平成25年度

1. 施設

所在地	湖畔2-1044-234					
財産区分	行政財産(公共用財産)					
複合施設区分	単独					
運営方法	直営					
設置根拠	東大和市立地区集会所条例					
運営日数	359					
運営時間	09:00~22:00					
定休日						
利用対象	市民					
用途地域	第一種低層住居専用地域					
建ぺい率/容積率	40%・60%	地域防災計画	備蓄の有無	無		
土地	敷地面積	1,171.15 m ²	所有形態	市		
建物	延床面積合計	160.08 m ²	所有形態	市	耐震性	適合
	建築年度	1996(平成8)	棟数	2	現行耐震基準	適合
	経過年数	17	アスベスト対策	対応済	耐震診断	不要
	構造	LGS	バリアフリー	対応あり	耐震工事	不要
	階層	地上1階	環境負荷低減		構造耐震指標(IS値)	

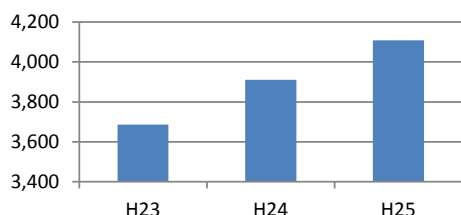
2. 利用

利用データ名	平成23年度	平成24年度	平成25年度	備考
1 年間利用者数(人)	19,285	19,394	19,116	
2 開館日数(日)	360	359	359	
3 1日当たり利用者数(人/日)	54	54	53	
4 年間利用件数(件)	1,488	1,473	1,413	
5 年間利用コマ数(コマ)	1,354	1,473	1,413	
6 年間利用可能コマ数(コマ)	2,160	2,154	2,154	
7 稼働率(%)	63	68	66	

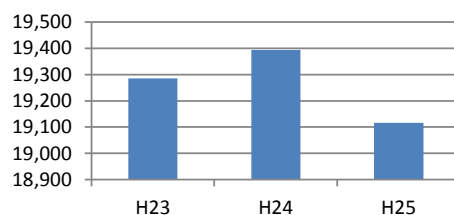
3. コスト

大区分	中区分	細区分	平成23年度	平成24年度	平成25年度	備考
収入	使用料等		2,090	1,880	920	
運営経費	建物維持管理費	光熱水費	405,825	449,516	503,413	
		燃料費	0	0	0	
		修繕料	5,250	123,270	85,627	
		建物管理委託料	42,000	42,000	42,000	建設設計等委託費を除く
		使用料及び賃借料	4,410	4,410	4,410	
		その他経費	30,850	9,450	99,750	
		小計	488,335	628,646	735,200	
	運営費	事業運営費	3,197,167	3,281,204	3,372,819	
		人件費	0	0	0	
		小計	3,197,167	3,281,204	3,372,819	
	指定管理委託料	0	0	0		
	小計	円	3,685,502	3,909,850	4,108,019	
		円/m ²	23,023	24,424	25,662	
資本的経費	工事費		0	0	0	
	小計		0	0	0	
減価償却費			2,017,798	2,017,798	2,017,798	
総コスト	合計	円	5,703,300	5,927,648	6,125,817	
		円/m ²	35,628	37,029	38,267	

運営経費(千円)



年間利用者数(人)



■特記事項

施設管理等はシルバー人材センターに委託

施設コード	施設名称
020102-2290	清水集会所

所管部門
市民生活課

No.41
平成25年度

1. 施設

所在地	清水2-928-1					
財産区分	行政財産(公共用財産)					
複合施設区分	単独					
運営方法	直営					
設置根拠	東大和市立地区集会所条例					
運営日数	359					
運営時間	09:00~22:00					
定休日						
利用対象	市民					
用途地域	第二種中高層住居専用地域 他					
建ぺい率/容積率	60%・200%	地域防災計画	備蓄の有無	無		
土地	敷地面積	536.08 m ²	所有形態	民間		
建物	延床面積合計	137.04 m ²	所有形態	市	耐震性	適合
	建築年度	1986(昭和61)	棟数	2	現行耐震基準	適合
	経過年数	27	アスベスト対策	対応済	耐震診断	不要
	構造	LGS	バリアフリー	対応あり	耐震工事	不要
	階層	地上1階	環境負荷低減		構造耐震指標(IS値)	

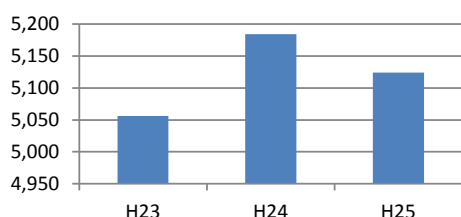
2. 利用

利用データ名	平成23年度	平成24年度	平成25年度	備考
1 年間利用者数(人)	12,350	13,502	9,420	
2 開館日数(日)	360	359	359	
3 1日当たり利用者数(人/日)	34	38	26	
4 年間利用件数(件)	1,354	1,268	937	
5 年間利用コマ数(コマ)	1,354	1,268	937	
6 年間利用可能コマ数(コマ)	2,160	2,154	2,154	
7 稼働率(%)	63	59	44	

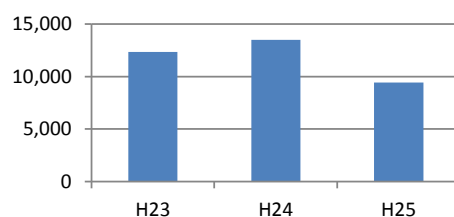
3. コスト

大区分	中区分	細区分	平成23年度	平成24年度	平成25年度	備考
収入	使用料等		11,150	12,520	8,440	
運営経費	建物維持管理費	光熱水費	261,869	285,226	288,122	
		燃料費	0	0	0	
		修繕料	14,910	0	0	
		建物管理委託料	0	0	0	建設設計等委託費を除く
		使用料及び賃借料	1,661,226	1,661,226	1,661,226	
		その他経費	0	29,925	0	
		小計	1,938,005	1,976,377	1,949,348	
	運営費	事業運営費	3,118,234	3,207,626	3,174,635	
		人件費	0	0	0	
		小計	3,118,234	3,207,626	3,174,635	
指定管理委託料		0	0	0		
小計	円	5,056,239	5,184,003	5,123,983		
		円/m ²	36,896	37,828	37,390	
資本的経費	工事費		0	0	0	
	小計		0	0	0	
減価償却費			962,105	326,092	32,549	
総コスト	合計	円	6,018,344	5,510,095	5,156,532	
		円/m ²	43,917	40,208	37,628	

運営経費(千円)



年間利用者数(人)



■特記事項

施設管理等はシルバー人材センターに委託

施設コード	施設名称
020102-2300	仲原集会所

所管部門
市民生活課

No.42
平成25年度

1. 施設

所在地	仲原2-2-12					
財産区分	行政財産(公共用財産)					
複合施設区分	単独					
運営方法	直営					
設置根拠	東大和市立地区集会所条例					
運営日数	359					
運営時間	09:00~22:00					
定休日						
利用対象	市民					
用途地域	第一種低層住居専用地域					
建ぺい率/容積率	50%・100%	地域防災計画	備蓄の有無	無		
土地	敷地面積	714.24 m ²	所有形態	市		
建物	延床面積合計	179.22 m ²	所有形態	市	耐震性	適合
	建築年度	1994(平成6)	棟数	2	現行耐震基準	適合
	経過年数	19	アスベスト対策	対応済	耐震診断	不要
	構造	LGS	バリアフリー	対応あり	耐震工事	不要
	階層	地上1階	環境負荷低減		構造耐震指標(IS値)	

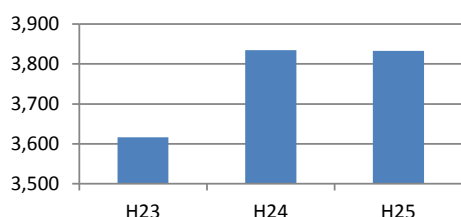
2. 利用

利用データ名	平成23年度	平成24年度	平成25年度	備考
1 年間利用者数(人)	9,963	9,352	8,547	
2 開館日数(日)	360	359	359	
3 1日当たり利用者数(人/日)	28	26	24	
4 年間利用件数(件)	1,072	1,035	1,003	
5 年間利用コマ数(コマ)	1,072	1,035	1,003	
6 年間利用可能コマ数(コマ)	2,160	2,154	2,154	
7 稼働率(%)	50	48	47	

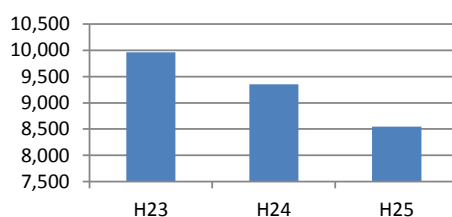
3. コスト

大区分	中区分	細区分	平成23年度	平成24年度	平成25年度	備考
収入	使用料等		10,300	11,490	8,330	
運営経費	建物維持管理費	光熱水費	324,406	355,460	363,225	
		燃料費	0	0	0	
		修繕料	12,930	0	0	
		建物管理委託料	31,080	46,620	46,620	建設設計等委託費を除く
		使用料及び賃借料	4,410	4,410	4,410	
		その他経費	10,374	105,000	0	
		小計	383,200	511,490	414,255	
	運営費	事業運営費	3,233,336	3,322,646	3,418,168	
		人件費	0	0	0	
		小計	3,233,336	3,322,646	3,418,168	
	指定管理委託料	0	0	0		
	小計	円	3,616,536	3,834,136	3,832,423	
		円/m ²	20,179	21,393	21,384	
資本的経費	工事費		0	0	0	
	小計		0	0	0	
減価償却費			1,382,372	1,382,372	1,382,372	
総コスト	合計	円	4,998,908	5,216,508	5,214,795	
		円/m ²	27,893	29,107	29,097	

運営経費(千円)



年間利用者数(人)



■特記事項

施設管理等はシルバー人材センターに委託

施設コード	施設名称
020102-2140	桜が丘集会所(桜が丘市民センター内)

所管部門
市民生活課

No.43
平成25年度

1. 施設

所在地	桜が丘3-44-13				
財産区分	行政財産(公共用財産)				
複合施設区分	複合				
運営方法	直営				
設置根拠	東大和市立地区集会所条例				
運営日数	353				
運営時間	09:00~22:00				
定休日					
利用対象	市民				
用途地域	第一種住居地域				
建ぺい率/容積率	60%・200%	地域防災計画	備蓄の有無		
土地	敷地面積	所有形態			
建物	延床面積合計	725.44 m ²	所有形態	借上	耐震性
	建築年度	1992(平成4)	棟数	-	現行耐震基準
	経過年数	21	アスベスト対策		耐震診断
	構造	RC	バリアフリー		耐震工事
	階層	地上2階	環境負荷低減		構造耐震指標(IS値)

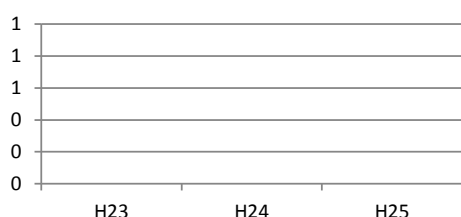
2. 利用

利用データ名	平成23年度	平成24年度	平成25年度	備考
1 年間利用者数(人)	18,325	18,108	16,883	
2 開館日数(日)	355	355	353	
3 1日当たり利用者数(人/日)	52	51	48	
4 年間利用件数(件)	1,601	1,563	1,535	
5 年間利用コマ数(コマ)	1,601	1,563	1,535	
6 年間利用可能コマ数(コマ)	2,130	2,130	2,118	
7 稼働率(%)	75	73	73	

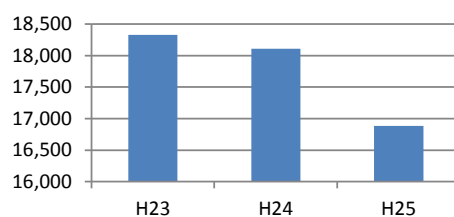
3. コスト

大区分	中区分	細区分	平成23年度	平成24年度	平成25年度	備考
収入	使用料等		0	0	0	
運営経費	建物維持管理費	光熱水費	0	0	0	
		燃料費	0	0	0	
		修繕料	0	0	0	
		建物管理委託料	0	0	0	建設設計等委託費を除く
		使用料及び賃借料	0	0	0	
		その他経費	0	0	0	
		小計	0	0	0	
	運営費	事業運営費	0	0	0	
		人件費	0	0	0	
		小計	0	0	0	
指定管理委託料		0	0	0		
小計	円	0	0	0		
		円/m ²	0	0	0	
資本的経費	工事費		0	0	0	
	小計		0	0	0	
減価償却費			0	0	0	
総コスト	合計	円	0	0	0	
		円/m ²	0	0	0	

運営経費(千円)



年間利用者数(人)



■特記事項

コストは桜が丘市民センターに計上しています。

施設コード	施設名称
020102-2310	玉川上水集会所

所管部門
市民生活課

No.44
平成25年度

1. 施設

所在地	桜が丘4-29-17					
財産区分	行政財産(公共用財産)					
複合施設区分	単独					
運営方法						
設置根拠	東大和市立地区集会所条例					
運営日数						
運営時間	09:00~22:00					
定休日						
利用対象						
用途地域	工業地域					
建ぺい率/容積率	60%・200%	地域防災計画	備蓄の有無	無		
土地	敷地面積	213.55 m ²	所有形態	市		
建物	延床面積合計	84.46 m ²	所有形態	市	耐震性	適合
	建築年度	2013 (平成25)	棟数	1	現行耐震基準	適合
	経過年数	0	アスベスト対策	対応済	耐震診断	不要
	構造	W	バリアフリー	対応あり	耐震工事	不要
	階層	地上1階	環境負荷低減		構造耐震指標 (IS値)	

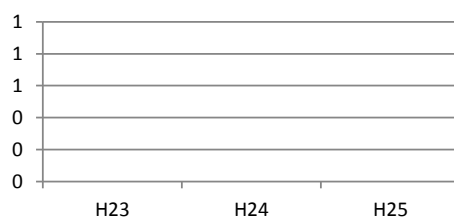
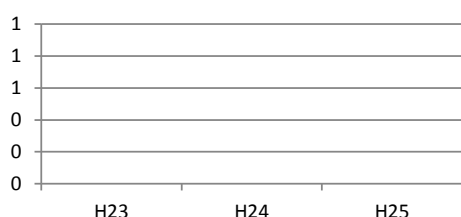
2. 利用

利用データ名	平成23年度	平成24年度	平成25年度	備考
1				
2				
3				
4				
5				
6				
7				

3. コスト

大区分	中区分	細区分	平成23年度	平成24年度	平成25年度	備考
収入	使用料等		0	0	0	
運営経費	建物維持管理費	光熱水費	0	0	0	
		燃料費	0	0	0	
		修繕料	0	0	0	
		建物管理委託料	0	0	0	建設設計等委託費を除く
		使用料及び賃借料	0	0	0	
		その他経費	0	0	0	
		小計	0	0	0	
	運営費	事業運営費	0	0	0	
		人件費	0	0	0	
		小計	0	0	0	
	指定管理委託料	0	0	0		
	小計	円	0	0		
		円/m ²	0	0	0	
資本的経費	工事費		0	0	0	
	小計		0	0	0	
減価償却費			0	0	0	
総コスト	合計	円	0	0	0	
		円/m ²	0	0	0	

運営経費(千円)



■特記事項


平成26年4月開設
施設管理等はシルバー人材センターに委託

施設コード	施設名称
020201-2450	中央図書館

所管部門
中央図書館

No.45
平成25年度

1. 施設

所在地	中央3-930					
財産区分	行政財産(公共用財産)					
複合施設区分	単独					
運営方法	直営					
設置根拠	東大和市立図書館条例					
運営日数	275					
運営時間	10:00~17:00(水、木、金は19:00)					
定休日	有り					
利用対象	市内在住・在勤・在学及び東村山市・武蔵村山市民					
用途地域	第二種住居地域					
建ぺい率/容積率	60%・200%	地域防災計画	備蓄の有無	無		
土地	敷地面積	所有形態				
建物	延床面積合計	2,690.00 m ²	所有形態	市	耐震性	
	建築年度	1983(昭和58)	棟数	1	現行耐震基準	適合
	経過年数	30	アスベスト対策	対応不要	耐震診断	未実施
	構造	RC	バリアフリー	対応あり	耐震工事	未実施
	階層	地上2階、地下1階、塔屋1階	環境負荷低減		構造耐震指標(IS値)	未実施

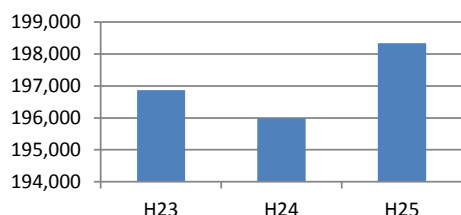
2. 利用

利用データ名	平成23年度	平成24年度	平成25年度	備考
1 年間貸出者数(人)	121,216	121,085	115,549	
2 1日当たり貸出者数(人/日)	439	440	420	
3 年間貸出点数(冊)	502,621	500,494	475,237	
4 1日当たり貸出点数(冊/日)	1,821	1,820	1,728	
5				
6				
7				

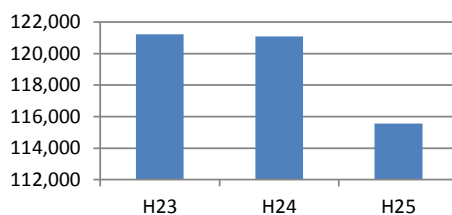
3. コスト

大区分	中区分	細区分	平成23年度	平成24年度	平成25年度	備考
収入	使用料等		254,358	196,962	239,302	
運営経費	建物維持管理費	光熱水費	5,183,558	5,439,984	5,352,557	
		燃料費	0	0	0	
		修繕料	310,600	304,500	407,850	
		建物管理委託料	4,553,496	4,333,426	5,391,298	建設設計等委託費を除く
		使用料及び賃借料	13,619,909	13,685,344	13,685,344	
		その他経費	1,440,128	1,399,685	1,641,564	
		小計	25,107,691	25,162,939	26,478,613	
	運営費	事業運営費	29,143,186	26,836,455	26,206,531	
		人件費	142,615,248	143,986,579	145,648,330	
		小計	171,758,434	170,823,034	171,854,861	
	指定管理委託料	0	0	0		
	小計	円	196,866,125	195,985,973	198,333,474	
		円/m ²	73,184	72,857	73,730	
資本的経費	工事費		0	0	0	
	小計		0	0	0	
減価償却費			18,839,968	18,839,968	18,839,968	
総コスト	合計	円	215,706,093	214,825,941	217,173,442	
		円/m ²	80,188	79,861	80,734	

運営経費(千円)



年間貸出者数(人)



■特記事項


閲覧のみならばどなたでも利用可。

施設コード	施設名称
020201-2130	桜が丘図書館(桜が丘市民センター内)

所管部門
中央図書館

No.46
平成25年度

1. 施設

所在地	桜が丘3-44-13				
財産区分	行政財産(公共用財産)				
複合施設区分	複合				
運営方法	直営				
設置根拠	東大和市立図書館条例				
運営日数	279				
運営時間	10:00~17:00				
定休日	有り				
利用対象	市内在住・在勤・在学及び東村山市・武蔵村山市民				
用途地域	第一種住居地域				
建ぺい率/容積率	60%・200%	地域防災計画	備蓄の有無		
土地	敷地面積	所有形態			
建物	延床面積合計	343.13 m ²	所有形態	借上	耐震性
	建築年度	1992(平成4)	棟数	-	現行耐震基準
	経過年数	21	アスベスト対策		耐震診断
	構造	RC	バリアフリー		耐震工事
	階層	地上2階	環境負荷低減		構造耐震指標(IS値)

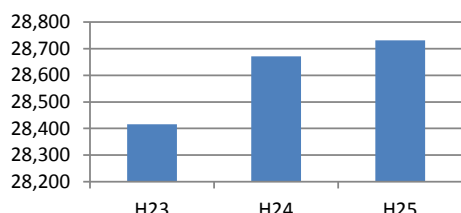
2. 利用

利用データ名	平成23年度	平成24年度	平成25年度	備考
1 年間貸出者数(人)	32,719	36,577	35,068	
2 1日当たり貸出者数(人/日)	140	132	126	
3 年間貸出点数(冊)	115,631	127,342	121,009	
4 1日当たり貸出点数(冊/日)	494	460	434	
5				
6				
7				

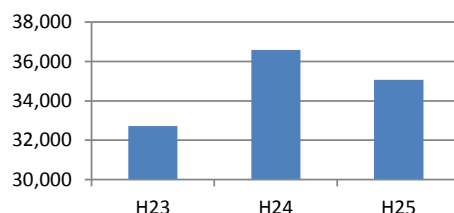
3. コスト

大区分	中区分	細区分	平成23年度	平成24年度	平成25年度	備考
収入	使用料等		0	0	0	
運営経費	建物維持管理費	光熱水費	0	0	0	
		燃料費	0	0	0	
		修繕料	0	2,625	0	
		建物管理委託料	0	0	0	建設設計等委託費を除く
		使用料及び賃借料	397,008	398,207	398,412	
		その他経費	276,394	270,388	268,996	
		小計	673,402	671,220	667,408	
	運営費	事業運営費	5,482,512	5,392,926	5,448,117	
		人件費	22,260,381	22,607,417	22,615,975	
		小計	27,742,893	28,000,343	28,064,092	
	指定管理委託料	0	0	0		
	小計	円	28,416,295	28,671,563	28,731,500	
		円/m ²	82,815	83,559	83,734	
資本的経費	工事費		0	0	0	
	小計		0	0	0	
減価償却費			0	0	0	
総コスト	合計	円	28,416,295	28,671,563	28,731,500	
		円/m ²	82,815	83,559	83,734	

運営経費(千円)



年間貸出者数(人)



■特記事項

光熱水費は、桜が丘市民センターに計上しています。閲覧のみならばどなたでも利用可。

施設コード	施設名称
020201-2220	清原図書館(清原市民センター内)

所管部門
中央図書館

No.47
平成25年度

1. 施設

所在地	清原4-1				
財産区分	行政財産(公共用財産)				
複合施設区分	複合				
運営方法	直営				
設置根拠	東大和市立図書館条例				
運営日数	238				
運営時間	10:00~17:00				
定休日	有り				
利用対象	市内在住・在勤・在学及び東村山市・武蔵村山市民				
用途地域	第一種中高層住居専用地域				
建ぺい率/容積率	60%・150%	地域防災計画	備蓄の有無		
土地	敷地面積	所有形態			
建物	延床面積合計	530.00 m ²	所有形態	借上	耐震性
	建築年度	2006(平成18)	棟数	-	現行耐震基準
	経過年数	7	アスベスト対策		耐震診断
	構造	RC	バリアフリー		耐震工事
	階層	地上1階	環境負荷低減		構造耐震指標(IS値)

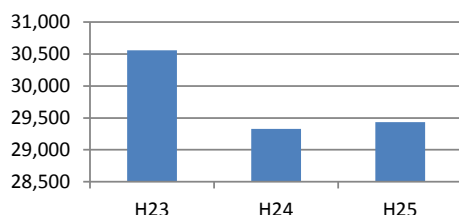
2. 利用

利用データ名	平成23年度	平成24年度	平成25年度	備考
1 年間貸出者数(人)	40,051	39,080	37,719	
2 1日当たり貸出者数(人/日)	170	166	157	
3 年間貸出点数(冊)	160,256	154,699	14,396	
4 1日当たり貸出点数(冊/日)	682	656	605	
5				
6				
7				

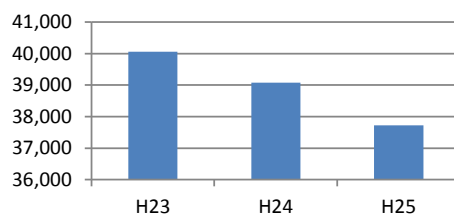
3. コスト

大区分	中区分	細区分	平成23年度	平成24年度	平成25年度	備考
収入	使用料等		0	0	0	
運営経費	建物維持管理費	光熱水費	0	0	0	
		燃料費	0	0	0	
		修繕料	0	0	0	
		建物管理委託料	0	0	0	建設設計等委託費を除く
		使用料及び賃借料	321,650	370,060	372,062	
		その他経費	217,634	199,975	206,772	
		小計	539,284	570,035	578,834	
	運営費	事業運営費	7,743,020	6,363,236	6,410,917	
		人件費	22,275,097	22,392,061	22,441,622	
		小計	30,018,117	28,755,297	28,852,539	
	指定管理委託料	0	0	0		
	小計	円	30,557,401	29,325,332	29,431,373	
		円/m ²	57,655	55,331	55,531	
資本的経費	工事費		0	0	0	
	小計		0	0	0	
減価償却費			0	0	0	
総コスト	合計	円	30,557,401	29,325,332	29,431,373	
		円/m ²	57,655	55,331	55,531	

運営経費(千円)



年間貸出者数(人)



■特記事項

光熱水費は、清原市民センターに計上しています。閲覧のみならばどなたでも利用可。

施設コード	施設名称
020202-2490	市民会館(ハミングホール)

所管部門
市民生活課

No.48
平成25年度

1. 施設

所在地	向原6-1					
財産区分	行政財産(公共用財産)					
複合施設区分	単独					
運営方法	指定管理(利用料金)					
設置根拠	東大和市民会館条例					
運営日数	295					
運営時間	09:00~22:15					
定休日	有り					
利用対象						
用途地域	第一種中高層住居専用地域					
建ぺい率/容積率	60%・150%	地域防災計画	備蓄の有無	無		
土地	敷地面積	5,758.00 m ²	所有形態	都		
建物	延床面積合計	9,375.82 m ²	所有形態	市	耐震性	適合
	建築年度	2000(平成12)	棟数	1	現行耐震基準	適合
	経過年数	13	アスベスト対策	対応済	耐震診断	不要
	構造	RC	バリアフリー	対応あり	耐震工事	不要
	階層	地上3階、地下1階	環境負荷低減	あり	構造耐震指標(IS値)	

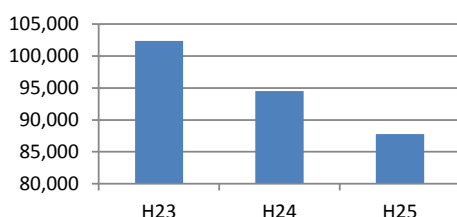
2. 利用

利用データ名	平成23年度	平成24年度	平成25年度	備考
1 開館日数	299	298	295	
2 年間利用件数(件)	3,621	3,628	3,791	
3 年間利用コマ数(コマ)	3,621	3,628	3,791	
4 年間利用可能コマ数(コマ)	6,218	6,155	6,103	
5 稼働率(%)	58	59	62	
6				
7				

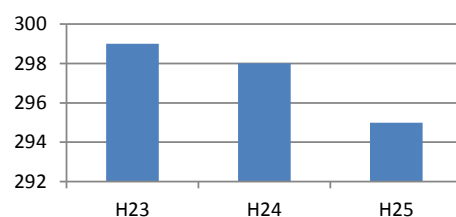
3. コスト

大区分	中区分	細区分	平成23年度	平成24年度	平成25年度	備考
収入	使用料等		0	0	0	
運営経費	建物維持管理費	光熱水費	0	0	0	
		燃料費	0	0	12,480	
		修繕料	4,427,850	2,904,300	0	
		建物管理委託料	479,850	0	0	建設設計等委託費を除く
		使用料及び賃借料	10,813,524	10,813,524	10,709,880	
		その他経費	0	113,400	575,400	
		小計	15,721,224	13,831,224	11,297,760	
	運営費	事業運営費	2,319,448	3,522,182	2,652,405	
		人件費	0	0	0	
		小計	2,319,448	3,522,182	2,652,405	
	指定管理委託料	84,306,000	77,148,975	73,821,000		
	小計	円	102,346,672	94,502,381	87,771,165	
		円/m ²	10,916	10,079	9,361	
資本的経費	工事費		0	4,200,000	17,598,840	
	小計		0	4,200,000	17,598,840	
減価償却費			78,433,110	78,433,110	78,433,110	
総コスト	合計	円	180,779,782	177,135,491	183,803,115	
		円/m ²	19,281	18,893	19,604	

運営経費(千円)



開館日数



■特記事項

平成21年度から指定管理者による管理・運営

施設コード	施設名称
020203-2460	郷土博物館

所管部門
社会教育課

No.49
平成25年度

1. 施設

所在地	奈良橋1-260-2					
財産区分	行政財産(公共用財産)					
複合施設区分	単独					
運営方法	直営					
設置根拠	東大和市立郷土博物館条例					
運営日数	299					
運営時間	09:00~17:00					
定休日	有り					
利用対象						
用途地域	第一種低層住居専用地域					
建ぺい率/容積率	40%・60%	地域防災計画	避難所	備蓄の有無		
土地	敷地面積	2,856.49 m ²	所有形態	市		
建物	延床面積合計	2,878.45 m ²	所有形態	市	耐震性	適合
	建築年度	1993(平成5)	棟数	2	現行耐震基準	適合
	経過年数	20	アスベスト対策	対応不要	耐震診断	不要
	構造	RC	バリアフリー	対応あり	耐震工事	不要
	階層	地上2階	環境負荷低減	あり	構造耐震指標(IS値)	不明

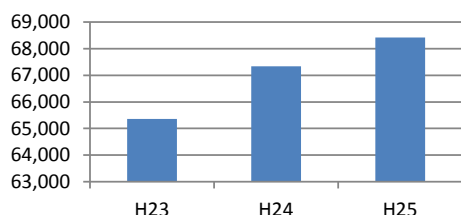
2. 利用

利用データ名	平成23年度	平成24年度	平成25年度	備考
1 年間入館者数(人)	46,217	47,900	47,445	
2 開館日数(日)	296	297	299	
3 1日当たり入館者数(人/日)	156	161	159	
4 プラネタリウム、情報サービス室等の年間利用者数(人)	18,315	18,310	17,593	
5 プラネタリウム、情報サービス室等の年間利用件数(コマ)	617	604	502	
6 プラネタリウム、情報サービス室等の年間利用可能コマ数(コマ)	1,128	1,132	940	
7 稼働率(%)	55	53	53	

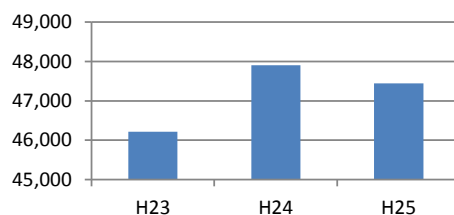
3. コスト

大区分	中区分	細区分	平成23年度	平成24年度	平成25年度	備考
収入	使用料等		1,685,050	1,663,690	1,662,700	
運営経費	建物維持管理費	光熱水費	5,106,080	5,598,164	5,719,783	
		燃料費	40,000	32,000	44,000	
		修繕料	2,225,380	1,897,559	1,855,875	
		建物管理委託料	10,212,846	11,529,547	11,468,720	建設設計等委託費を除く
		使用料及び賃借料	316,774	529,828	568,243	
		その他経費	560,802	348,049	518,720	
		小計	18,461,882	19,935,147	20,175,341	
	運営費	事業運営費	7,074,880	7,479,423	8,982,314	
		人件費	39,825,831	39,915,917	39,256,489	
		小計	46,900,711	47,395,340	48,238,803	
	指定管理委託料	0	0	0		
	小計	円	65,362,593	67,330,487	68,414,144	
		円/m ²	22,708	23,391	23,768	
資本的経費	工事費		0	2,089,500	45,648,000	
	小計		0	2,089,500	45,648,000	
減価償却費			41,397,386	41,397,386	41,397,386	
総コスト	合計	円	106,759,979	110,817,373	155,459,530	
		円/m ²	37,089	38,499	54,008	

運営経費(千円)



年間入館者数(人)



■特記事項


--

施設コード	施設名称
020204-2470	(仮称)郷土美術館

所管部門
社会教育課

No.50
平成25年度

1. 施設

所在地	清水3-779				
財産区分	行政財産(公共用財産)				
複合施設区分	単独				
運営方法	直営				
設置根拠					
運営日数					
運営時間					
定休日					
利用対象					
用途地域	第一種低層住居専用地域				
建ぺい率/容積率	40%・80%	地域防災計画	備蓄の有無		
土地	敷地面積	2,528.12 m ²	所有形態	市	
建物	延床面積合計	310.55 m ²	所有形態	市	耐震性
	建築年度	1911(明治44)	棟数	1	現行耐震基準
	経過年数	102	アスベスト対策		耐震診断
	構造	W	バリアフリー		耐震工事
	階層	地上2階	環境負荷低減		構造耐震指標(IS値)

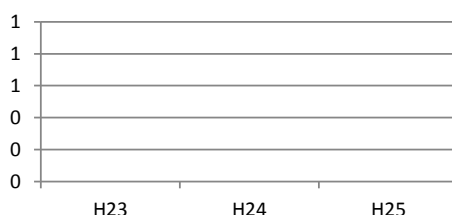
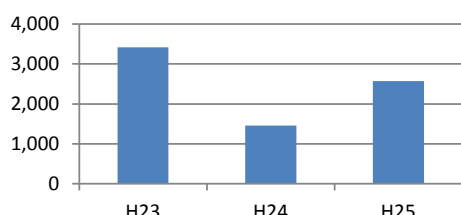
2. 利用

利用データ名	平成23年度	平成24年度	平成25年度	備考
1				
2				
3				
4				
5				
6				
7				

3. コスト

大区分	中区分	細区分	平成23年度	平成24年度	平成25年度	備考
収入	使用料等		0	0	0	
運営経費	建物維持管理費	光熱水費	39,416	40,653	41,625	
		燃料費	0	0	0	
		修繕料	0	0	929,250	
		建物管理委託料	1,670,680	1,332,460	1,494,340	建設設計等委託費を除く
		使用料及び賃借料	1,598,700	0	0	
		その他経費	109,654	83,780	101,425	
		小計	3,418,450	1,456,893	2,566,640	
	運営費	事業運営費	0	0	0	
		人件費	0	0	0	
		小計	0	0	0	
	指定管理委託料	0	0	0		
	小計	円	3,418,450	1,456,893	2,566,640	
		円/m ²	11,008	4,691	8,265	
資本的経費	工事費		0	0	0	
	小計		0	0	0	
減価償却費			0	0	0	
総コスト	合計	円	3,418,450	1,456,893	2,566,640	
		円/m ²	11,008	4,691	8,265	

運営経費(千円)



■特記事項

--