

東大和市役所本庁舎及び現業棟耐震補強等工事の日程について

- 1 目的 大地震が発生した時に庁舎の倒壊を防ぎ、防災拠点としての機能を十分に発揮できるよう、市役所本庁舎及び現業棟の耐震補強等工事を実施する。
- 2 工事名 東大和市役所本庁舎及び現業棟耐震補強等工事
- 3 施工業者
- 4 工事期間 平成27年6月中旬から平成28年6月下旬まで（予定）
※執務をしながらの工事とする。
- 5 工法 外付け耐震補強工法、内部壁増打ち補強他
- 6 主な工事内容
 - (1) 本庁舎
 - ①耐震補強工事
 - <外部補強工事>
 - ・事務棟の北側及び南側の外面に鉄骨内蔵コンクリート補強部材を設置し、東側に鋼板内蔵コンクリート補強部材を設置する。
 - ・事務棟と厚生棟の接続部の建具の改修を行う。
 - ・食堂の建具の改修を行う。
 - <内部補強工事>
 - 事務棟1階東西の一部と2階東側の一部の鉄筋コンクリート壁を増打ち補強し、各階の必要箇所に耐震スリット（隙間）を設置する。
 - ②天井改修工事
 - 事務棟の入口ホール及び議場棟の議場の天井材落下防止改修を行う。
 - ③外壁・屋上改修工事
 - 本庁舎全体の外壁タイル剥落防止と屋上（屋根）防水改修を行う。
 - 事務棟の屋上については、各種高架水槽及び冷却塔の更新を行う。
 - ④中庭改修工事
 - 中庭タイルを透水性インターロッキングブロックに改修し、誘導ブロックを更新する。
 - (2) 現業棟
 - ①耐震補強工事
 - ブレース（筋交い）補強改修を行う。
 - ②外壁・屋根改修工事
 - 外壁の塗装改修と屋根防水改修を行う。

7 工程表 (仮)

時期 工事種別		平成27年						平成28年								
		6月	7月	8月	9月	10月	11月	12月	1月	2月	3月	4月	5月	6月		
本 庁 舎	耐震補強工事 外部補強工事		●	—	—	—	—	—	—	—	—	—	—	—	—	—
	耐震補強工事 内部補強工事		●	—	—	—	—	—	—	—	—	—	—	—	—	—
	天井改修工事		●	—	—	—	—	—	—	—	—	—	—	—	—	—
	外壁・屋上改修工事		●	—	—	—	—	—	—	—	—	—	—	—	●	—
	中庭改修工事															●
現 業 棟	耐震補強工事		●	—	—	—	—	—	—	—	—	—	—	—	—	—
	外壁・屋根改修工事		●	—	—	—	—	—	—	—	—	—	—	—	—	—

※工程表については、今後、施工業者との調整により変更する場合があります。

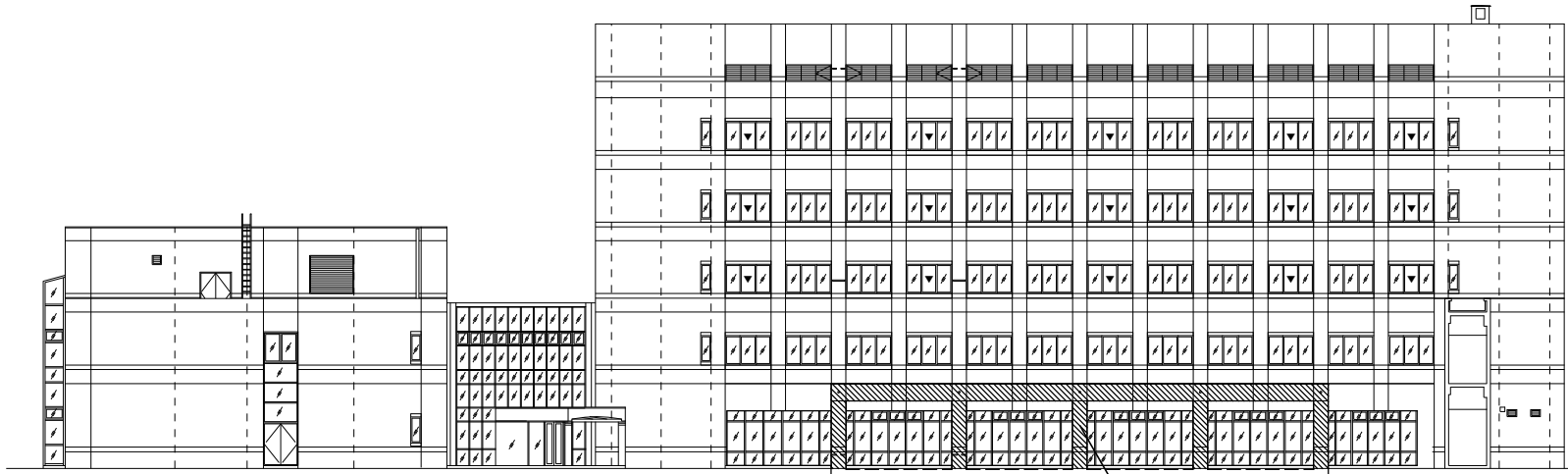
8 工事による主な影響

- ①天井材落下防止改修による事務棟入口ホールの一部利用制限及び事務棟と議場棟間の渡り廊下の封鎖
- ②食堂建具の改修による食堂の一時期利用不可
- ③事務棟と厚生棟間の接続部の建具の改修による通路の封鎖
- ④工事用仮設事務所及び資材置き場の設置による砂利敷き駐車場の一部利用不可
- ⑤工事用区画の設置及び安全確保のためイベント等での中庭、駐車場の利用不可

※上記の影響の期間については、今後、施工業者と調整することとなる。

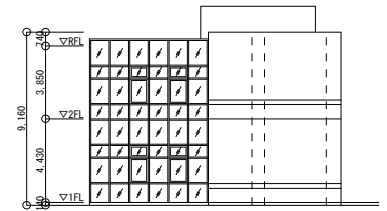
9 安全対策等

- ・仮囲いの設置
- ・交通誘導員の設置
- ・市報等による工事概要の周知
- ・チラシ配布等による周辺住民への周知



南側立面図 1

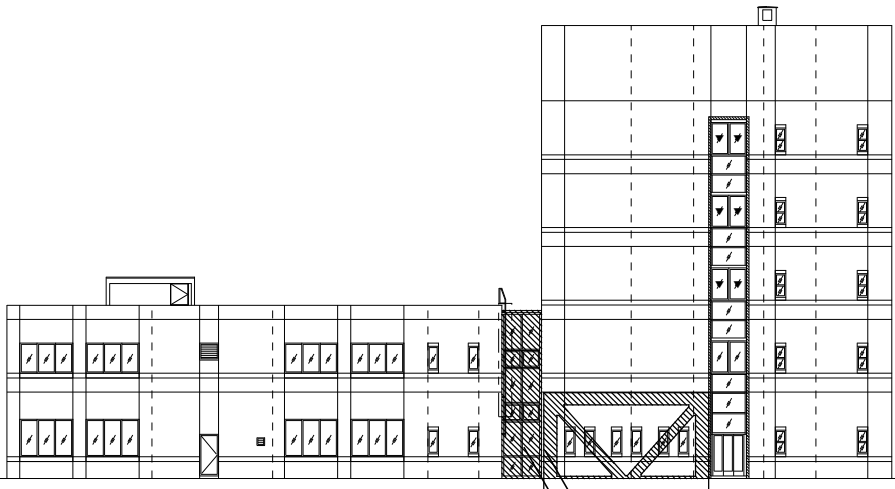
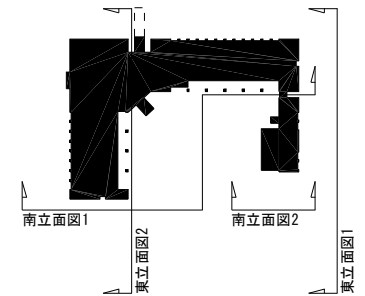
鉄骨内蔵コンクリート補強



南側立面図 2

3

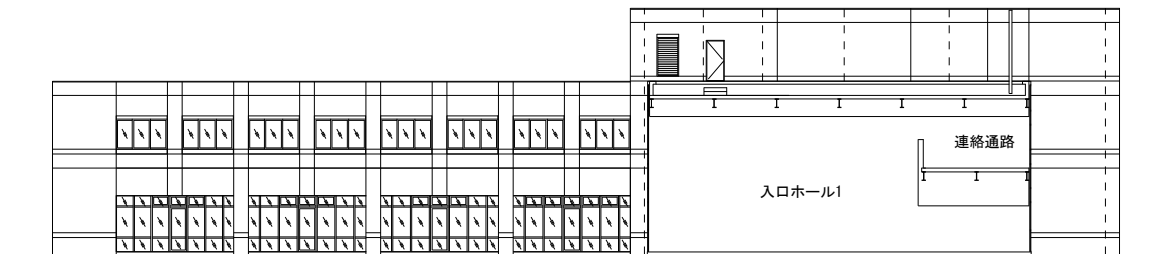
外壁仕上(既存)	外壁仕上(改修)
磁器質タイル	浮き部・ひび割れ部・欠損部補修+水洗い +目地モルタル充填 +色調保持型タイル剥落防止工法
複層模様吹付	浮き部・ひび割れ部・欠損部補修+水洗い +防水形複層塗材E
(耐震補強部)	コンクリート打放し補修+防水形複層塗材E



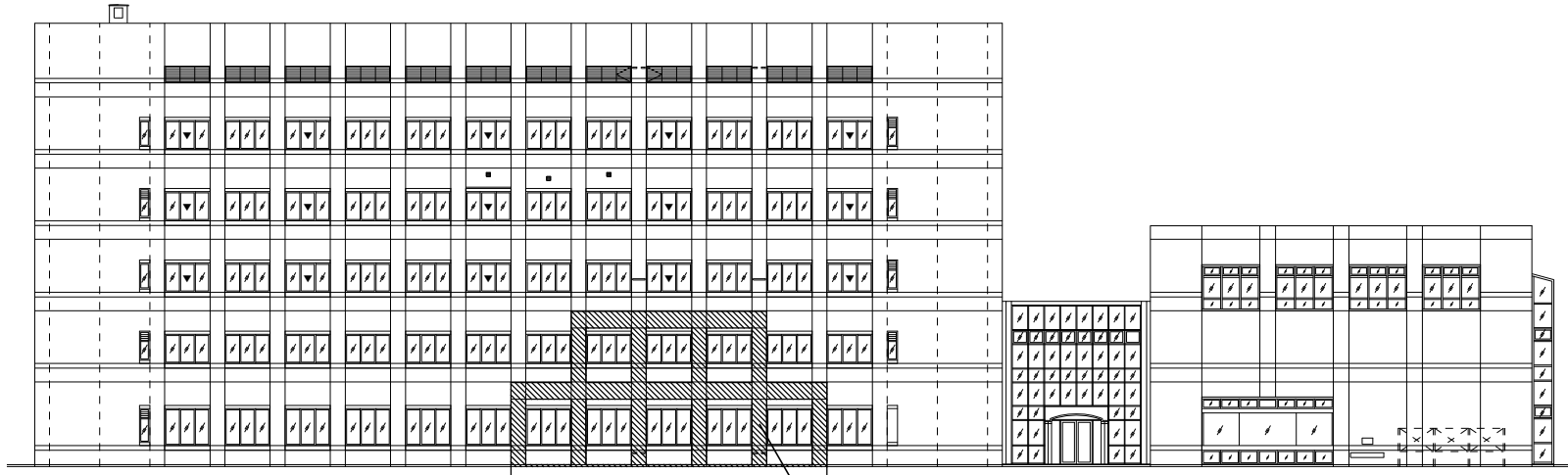
東側立面図 1

鋼板内蔵コンクリート補強

建具新設

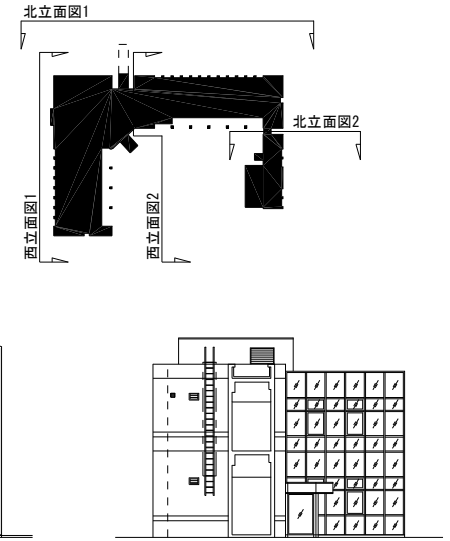


東側立面図 2



北側立面図 1

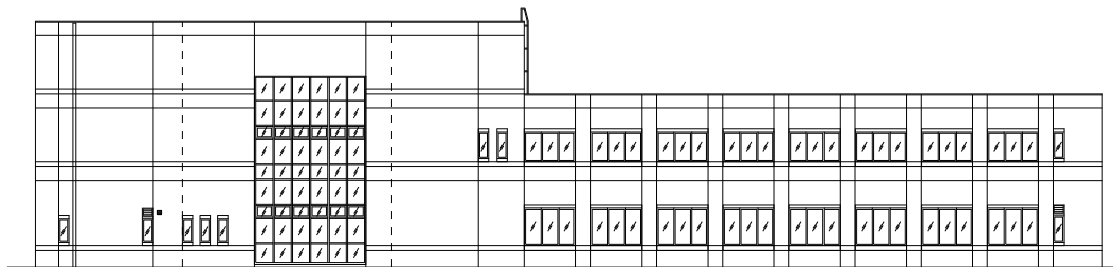
鉄骨内蔵コンクリート補強



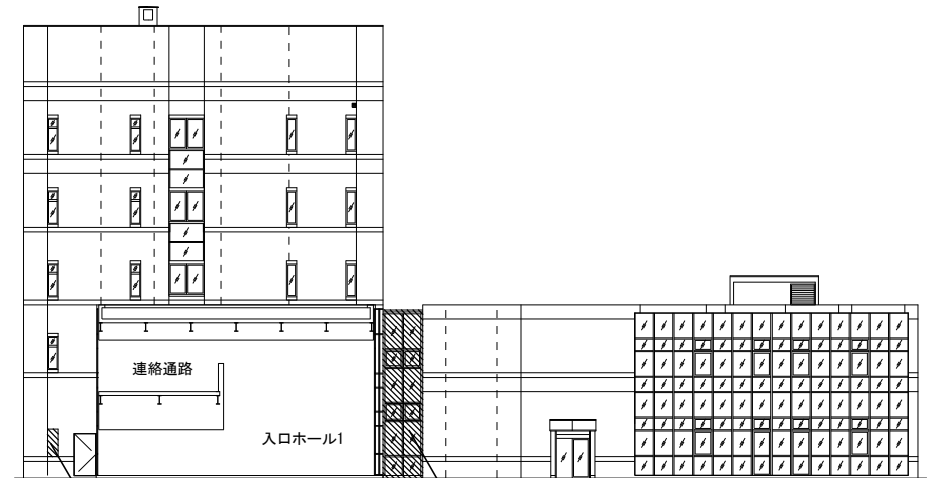
北側立面図 2

4

外壁仕上(既存)	外壁仕上(改修)
磁器質タイル	浮き部・ひび割れ部・欠損部補修+水洗い +目地モルタル充填 +色調保持型タイル剥落防止工法
複層模様吹付	浮き部・ひび割れ部・欠損部補修+水洗い +防水形複層塗材E
(耐震補強部)	コンクリート打放し補修+防水形複層塗材E



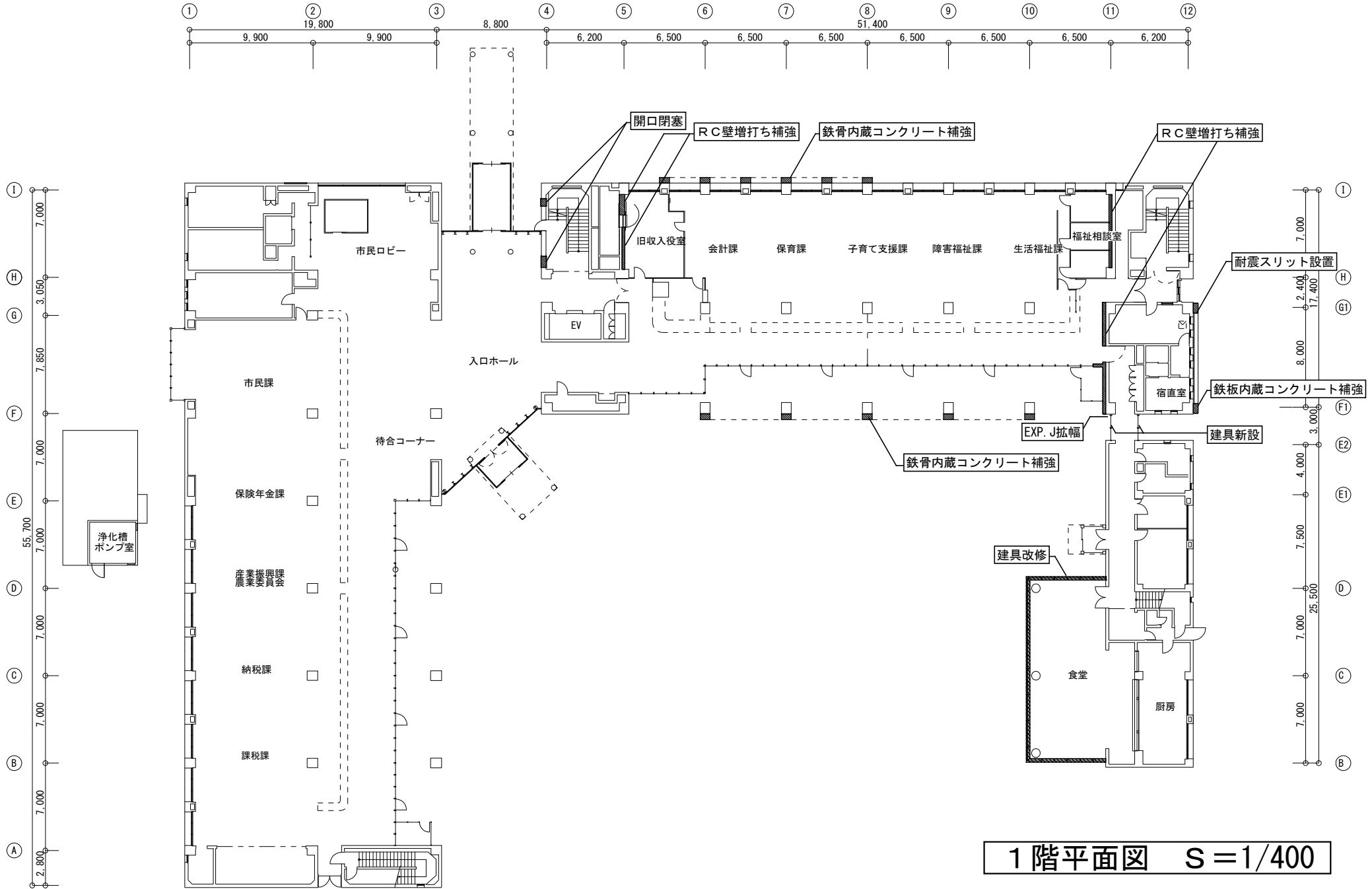
西側立面図 1



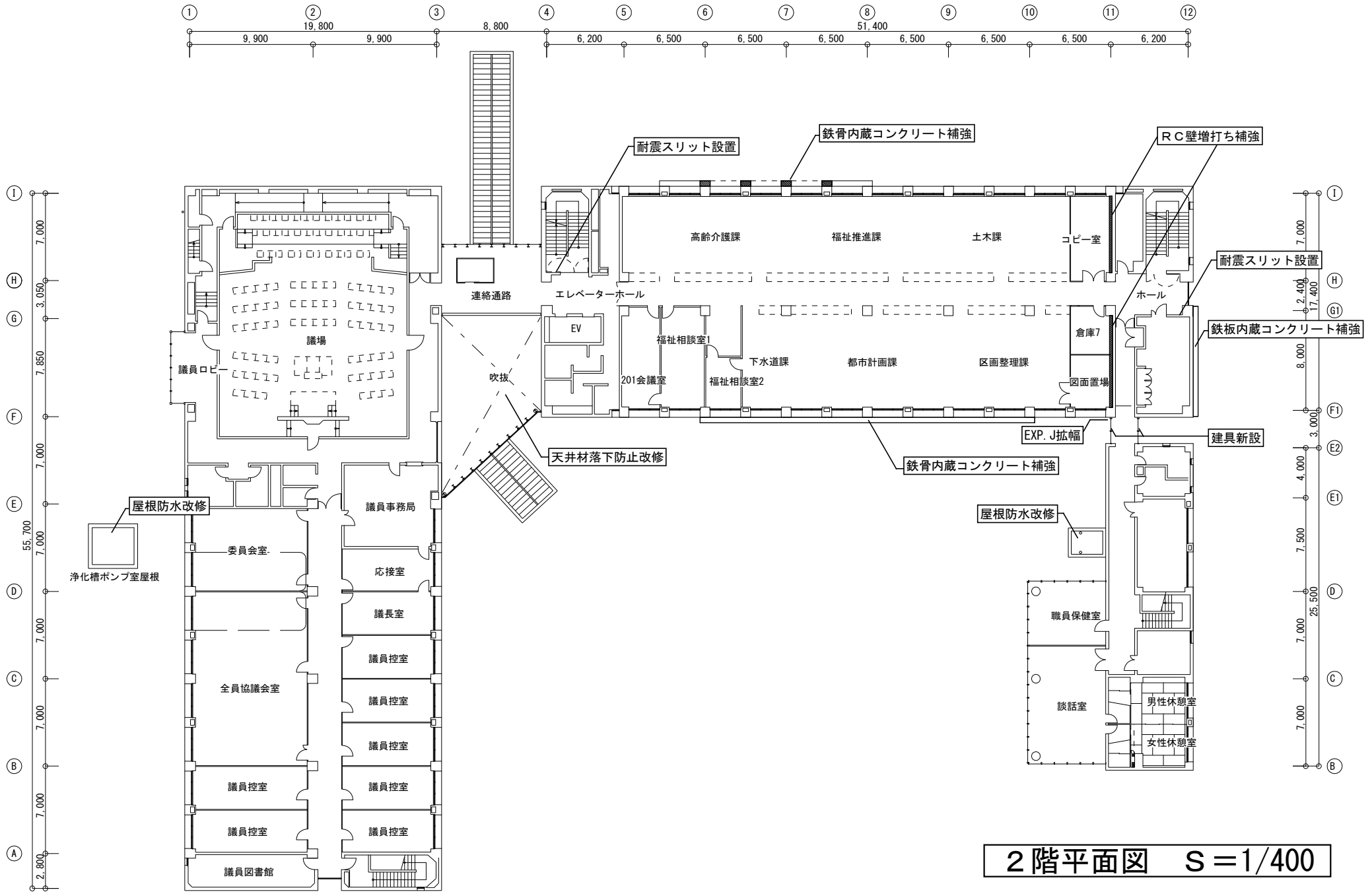
西側立面図 2

開口閉塞

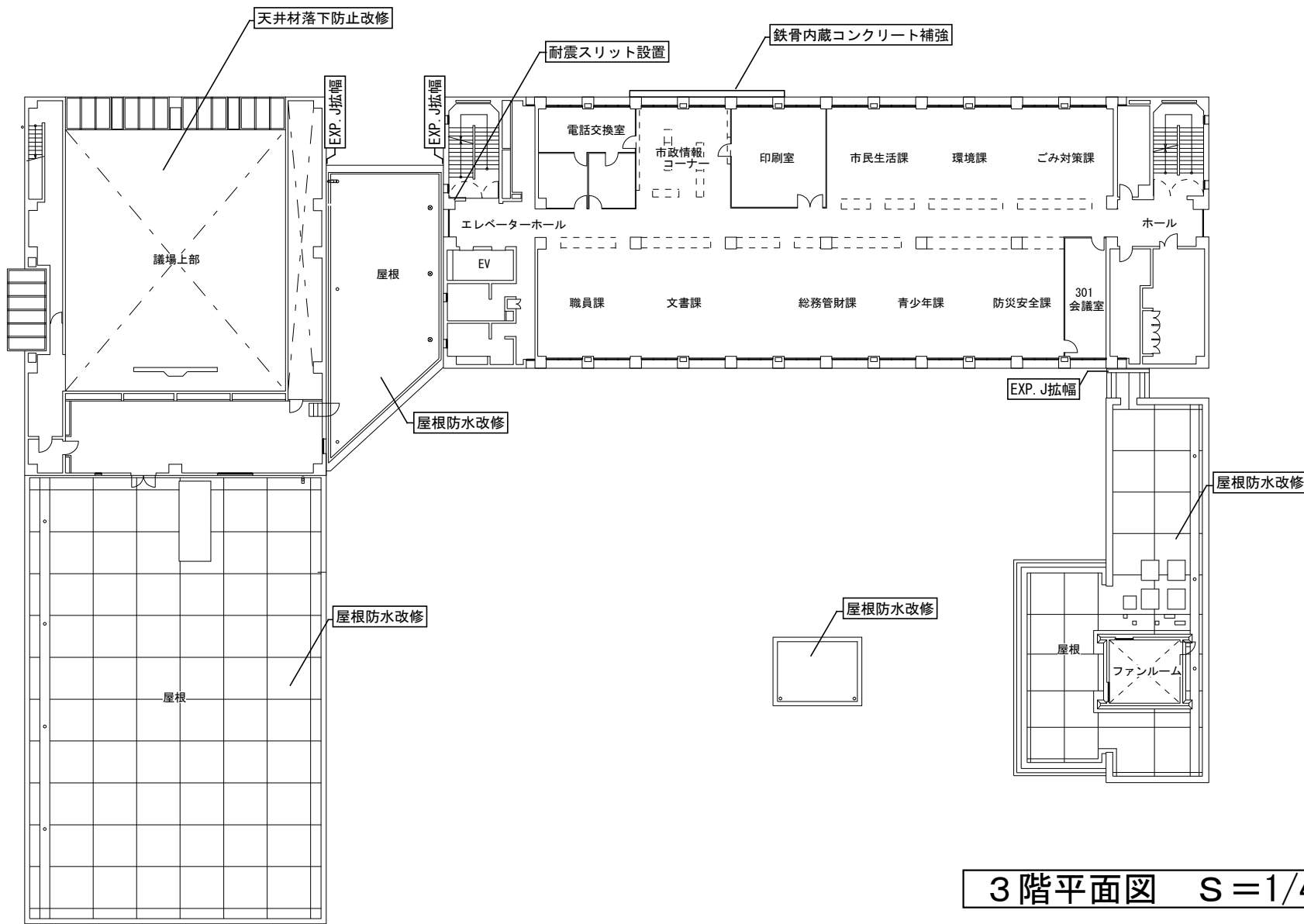
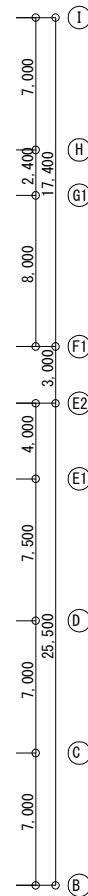
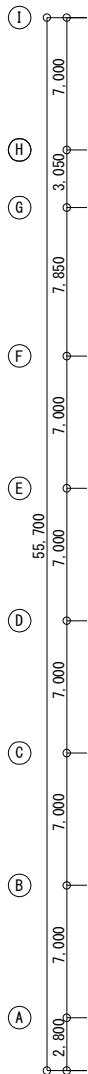
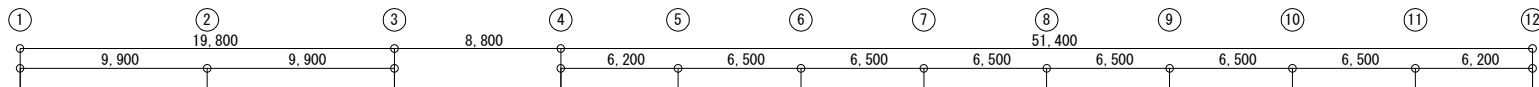
建具新設



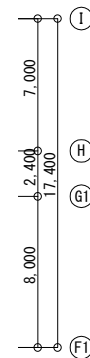
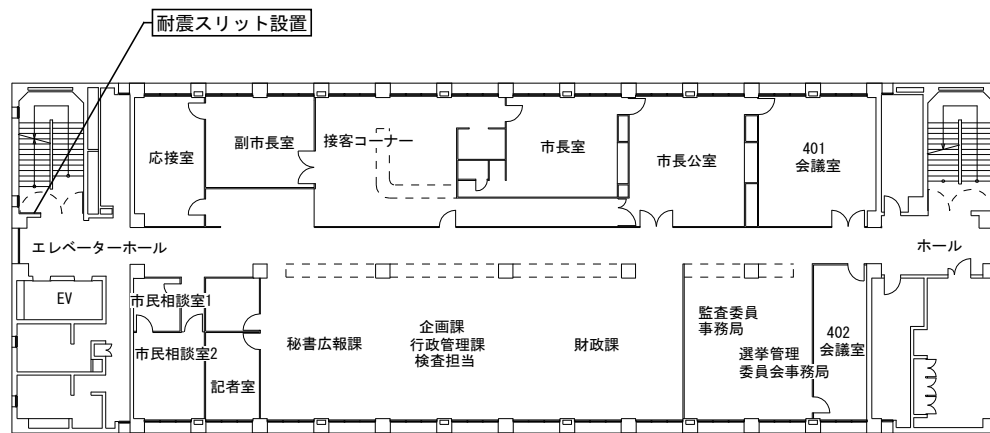
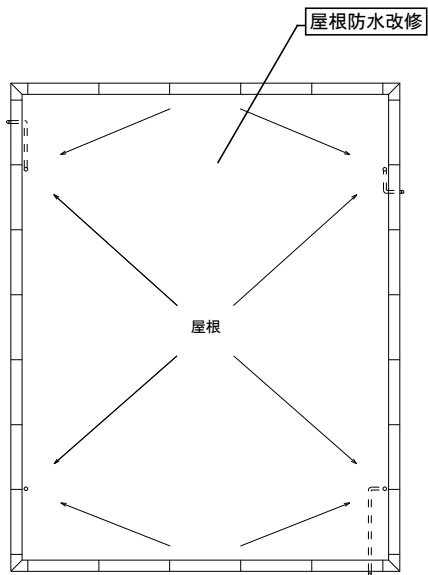
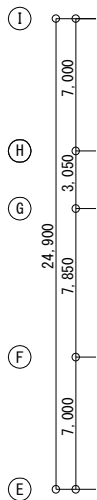
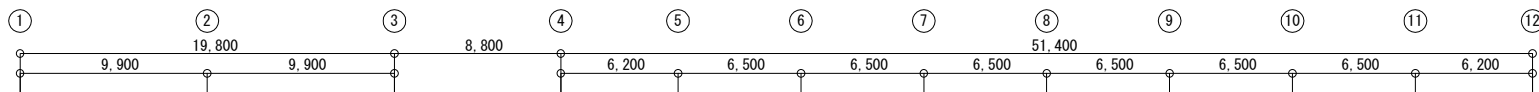
1階平面図 S=1/400



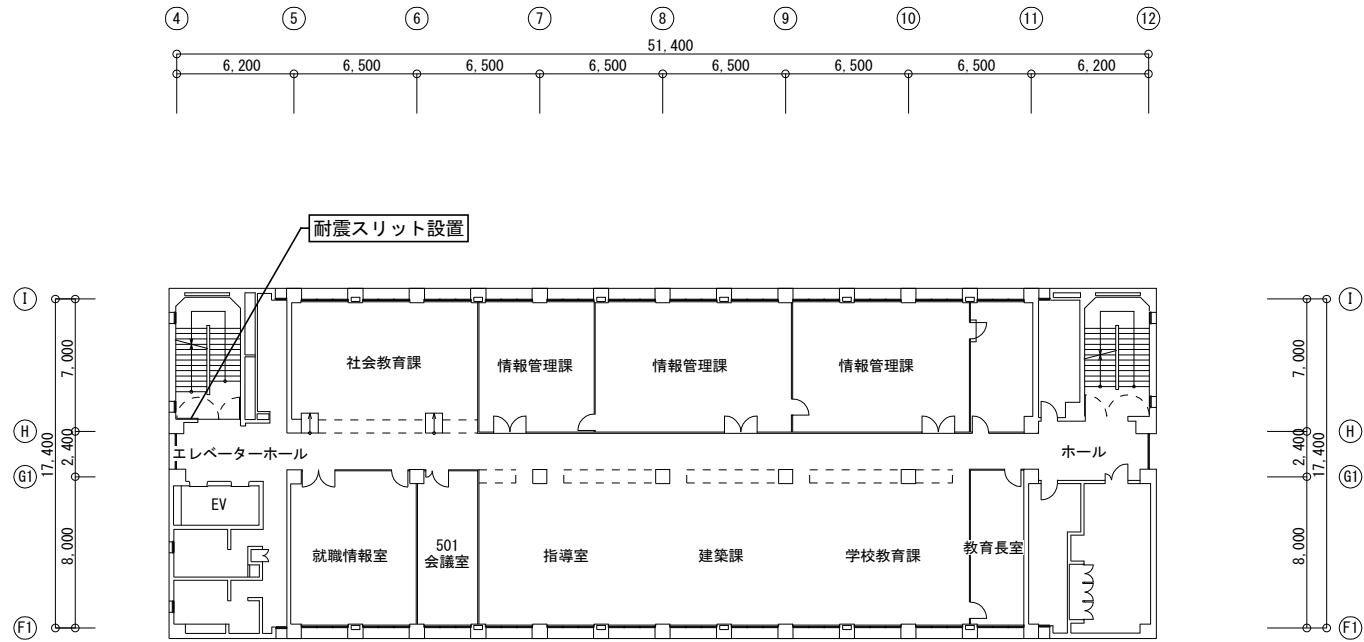
2階平面図 S=1/400



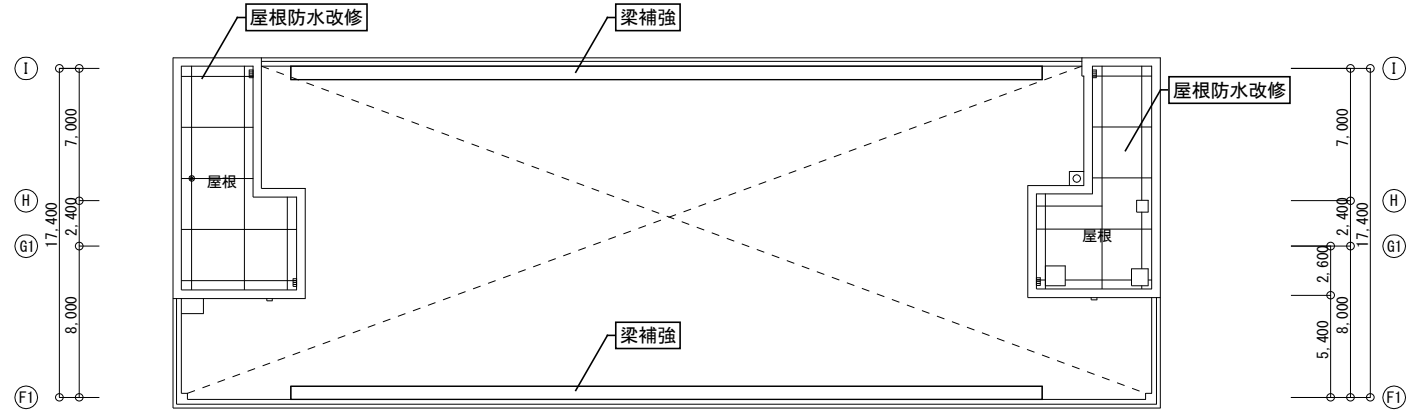
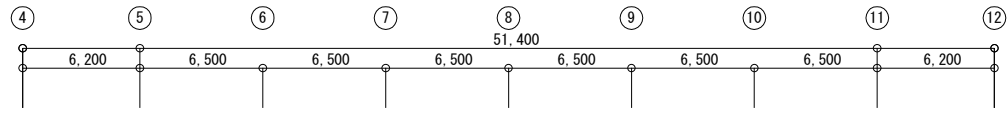
3階平面図 S=1/400



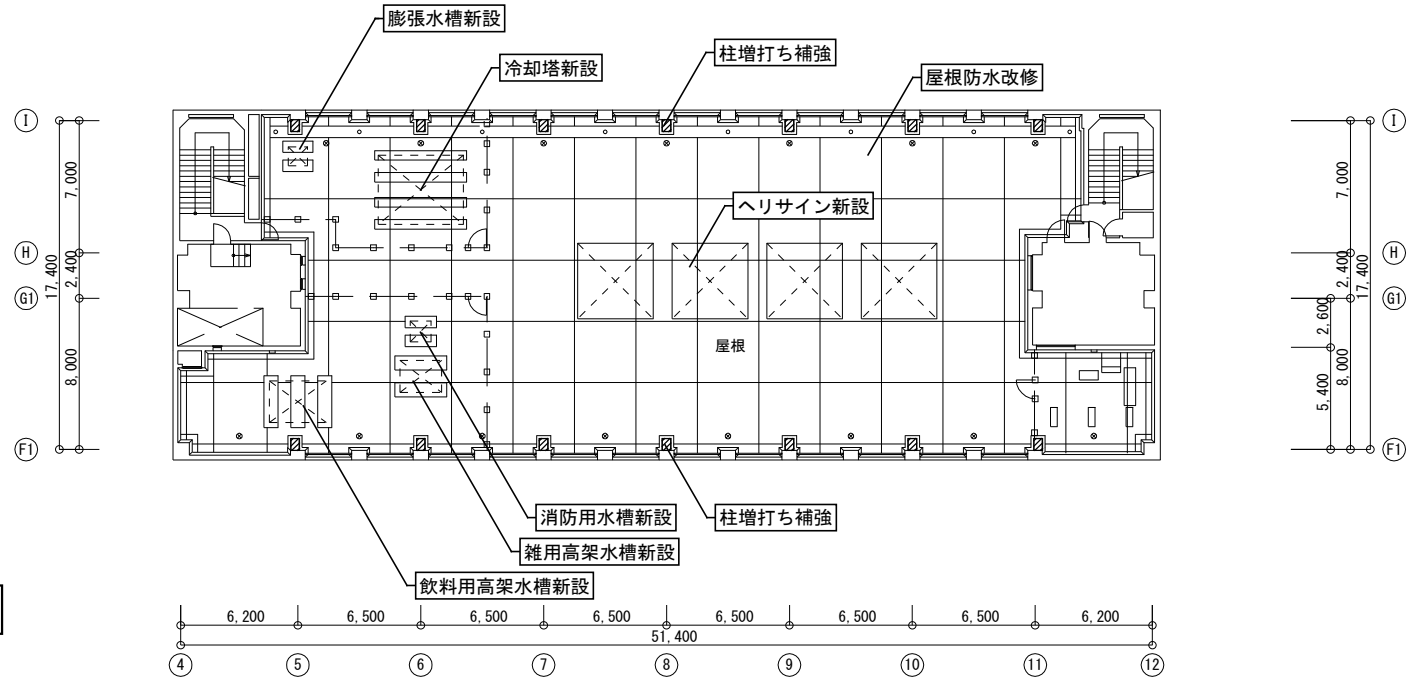
4階平面図 S=1/400



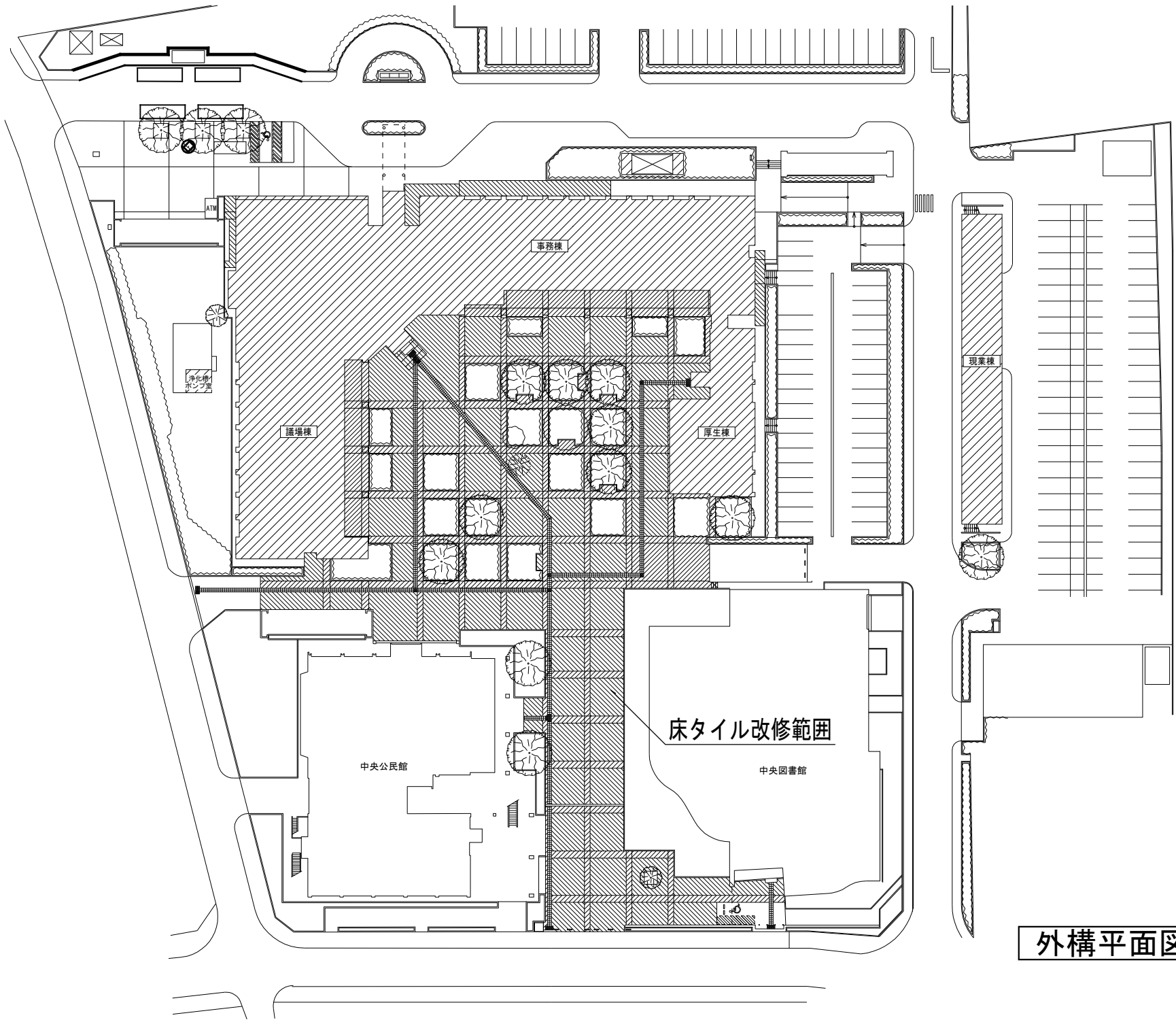
5階平面図 S=1/400



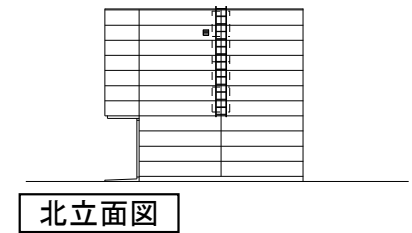
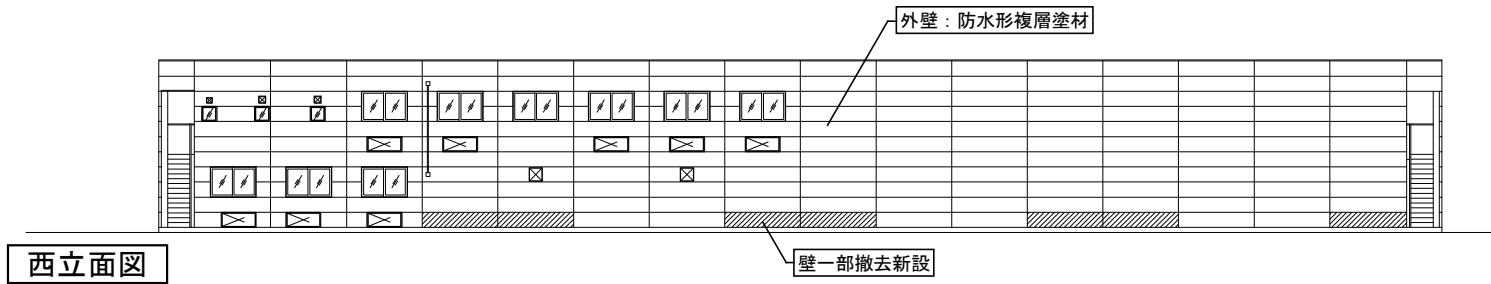
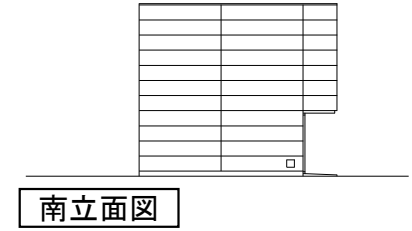
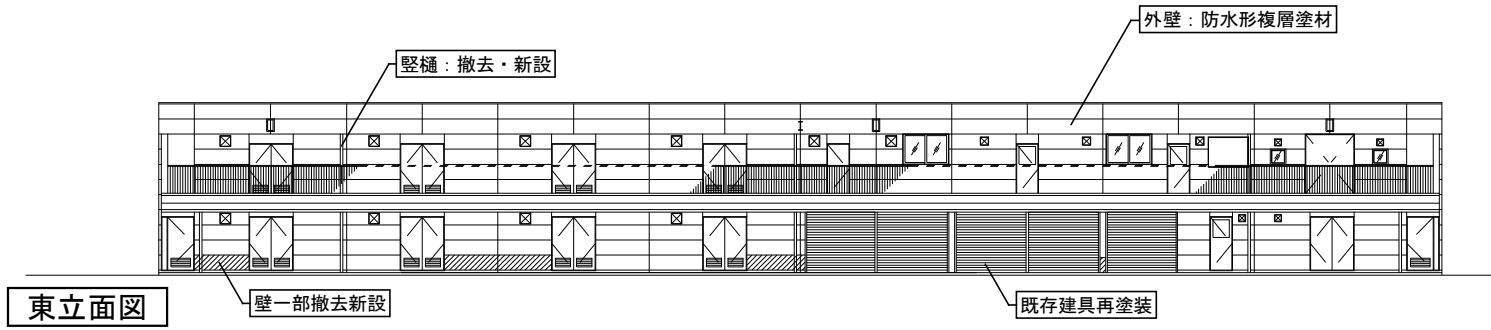
塔屋階平面図 S=1/400

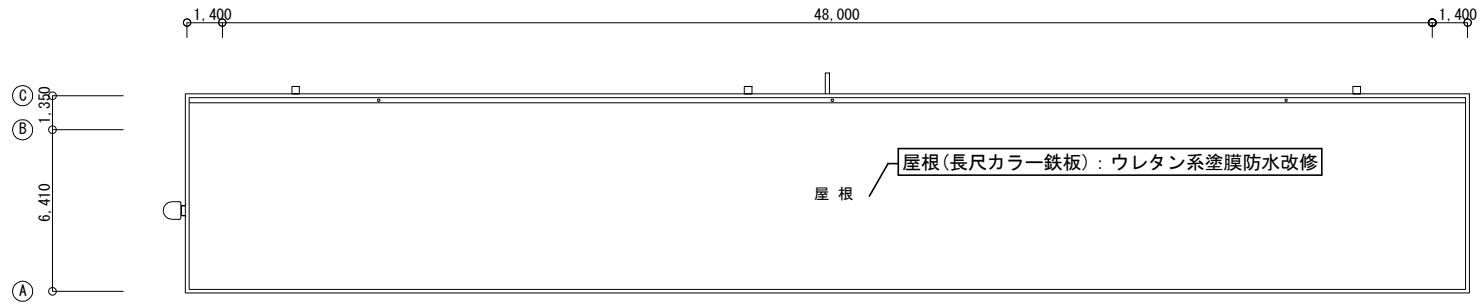


R階平面図 S=1/400

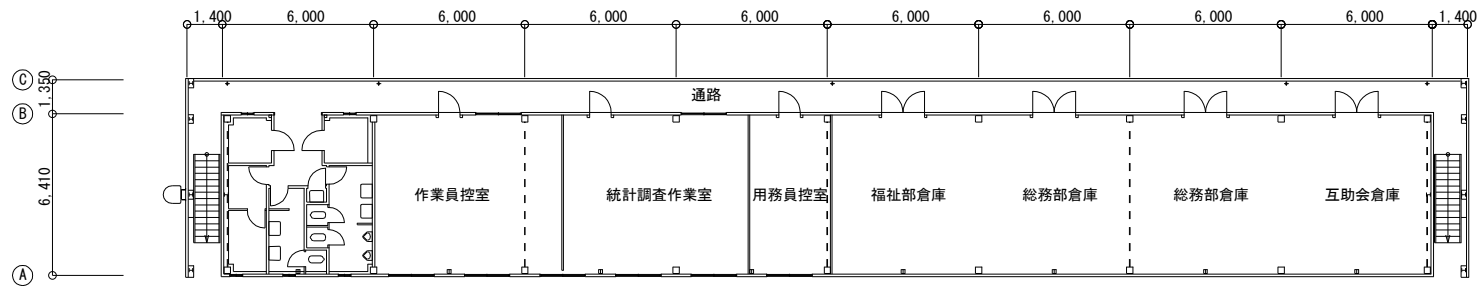


外構平面図 S = 1/800

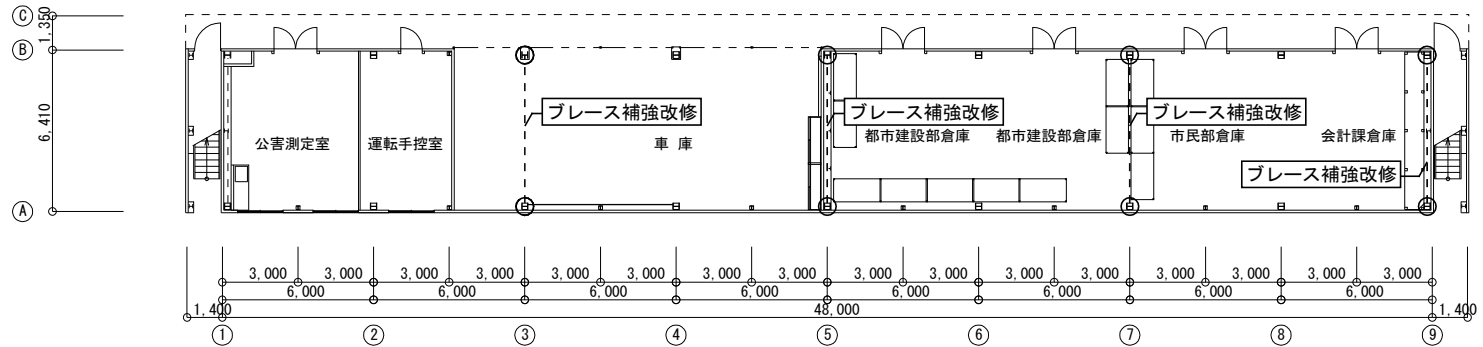




R階平面図 S=1/300



2階平面図 S=1/300



1階平面図 S=1/300