

平成27年第2回定例会  
第45号議案資料

東大和市役所本庁舎及び現業棟耐震補強等工事  
請負契約について

契 約 調 査 書

〈契約の概要〉	
契約件名	東大和市役所本庁舎及び現業棟耐震補強等工事
工事場所	東大和中央3丁目930番地
契約の方法	条件付き一般競争入札
契約金額	674,676,000円
契約年月日	議決日
契約の相手方	所在地 東京都三鷹市下連雀3丁目27番13号正栄ビル 名 称 村本建設 株式会社 西東京営業所 代表者 所長 藤本 佳史
工 期	自 議決日の翌日 至 平成28年6月30日
工事個所及び概要	別紙、工事概要調書のとおり
備考	

〈入札の経過記録〉				
工事件名	東大和市役所本庁舎及び現業棟耐震補強等工事			
入札日	平成27年6月4日	入札場所	電子入札サービス	
落札者	村本建設 株式会社 西東京営業所			
落札金額	674,676,000円			
予定金額	678,531,600円			
会 社 名	第1回金額	第 回金額		
西武建設 株式会社 東京支店	辞退			
村本建設 株式会社 西東京営業所	624,700,000円			
記事	(1) 本件入札金額は、消費税及び地方消費税抜きの金額である。 (2) 本件入札に係る落札金額は、上記に記載してある金額に100分の8 (消費税及び地方消費税)に相当する金額を加算したものである。			

# 工事概要調書

(別紙)

## 工事の概要

本工事は、本庁舎及び現業棟の耐震補強等工事を行うものである。

### 1 既存建物概要

構造・階数	本庁舎 鉄筋コンクリート造 地上5階、地下1階、塔屋1階 現業棟 鉄骨造 地上2階
延べ面積	本庁舎 8,756.79㎡ 現業棟 653.04㎡

### 2 工事内容

#### (1) 耐震補強工事

(本庁舎)

- ・鉄骨内蔵コンクリート補強 1 2箇所
- ・鋼板内蔵コンクリート補強 1 箇所
- ・RC壁増し打ち補強 5 箇所
- ・開口閉塞補強 2 箇所
- ・耐震スリット設置、EXP. J 拡幅、天井材落下防止改修、高架水槽取替え、屋上柱・梁増打ち補強

(現業棟)

- ・鉄骨ブレース補強

#### (2) 改修工事

(本庁舎)

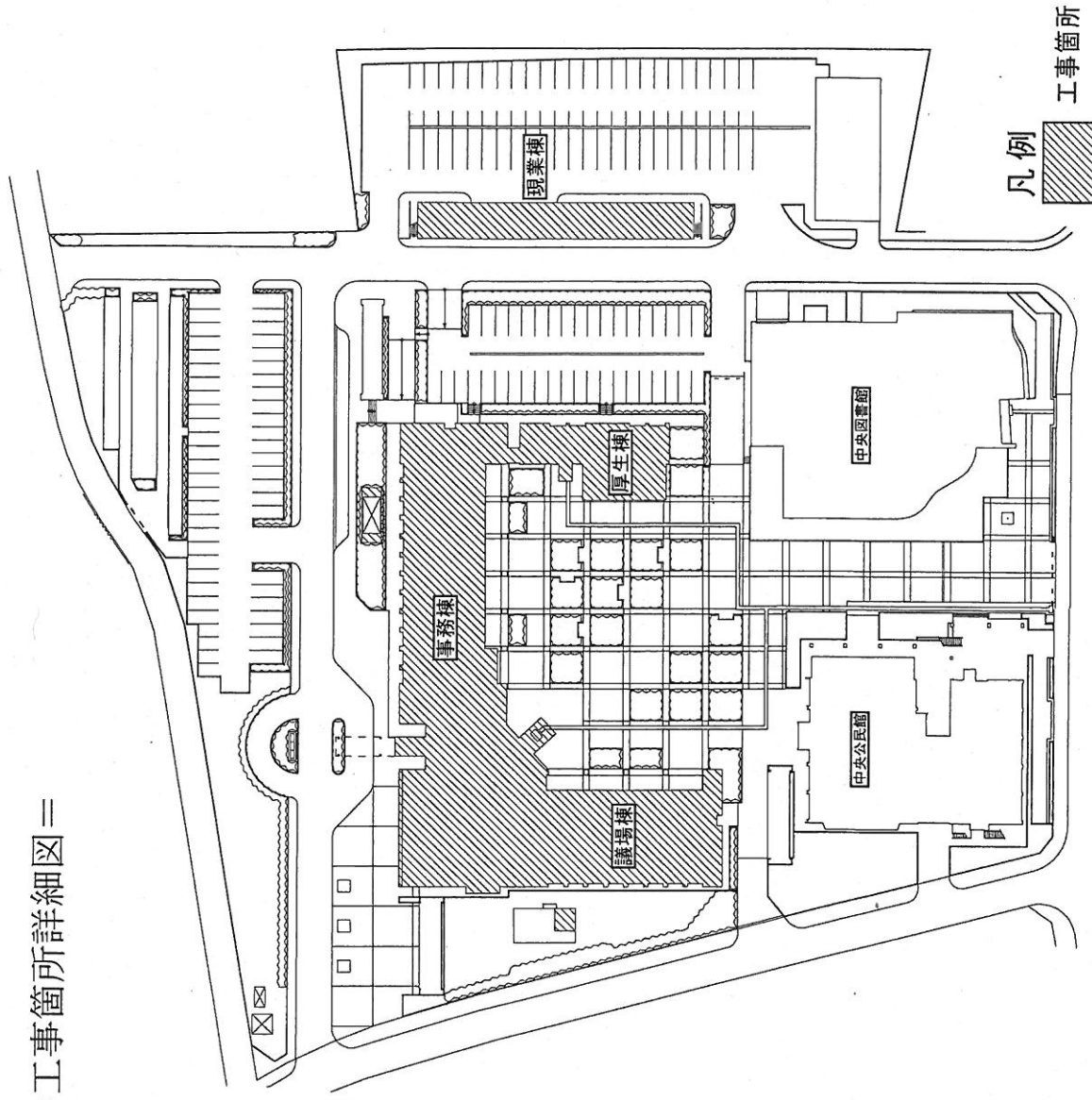
- ・屋根防水改修
- ・外壁タイル剥落防止改修
- ・ガラス飛散防止フィルム張り
- ・中庭舗装改修 他


(現業棟)

- ・屋根防水改修
- ・外壁塗装改修

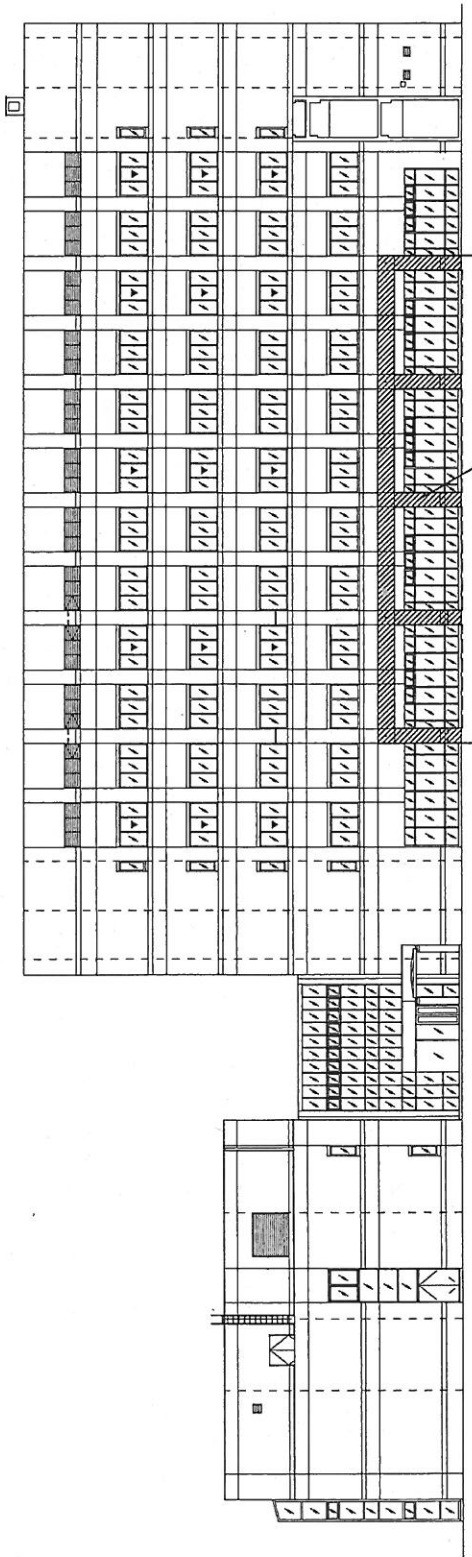
(備考)

＝工事箇所詳細図＝



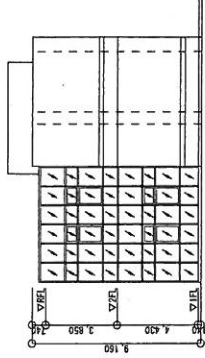
凡例  
 工事箇所

東大和市役所本庁舎及び現業棟耐震補強等工事 配置図 S=1/1200

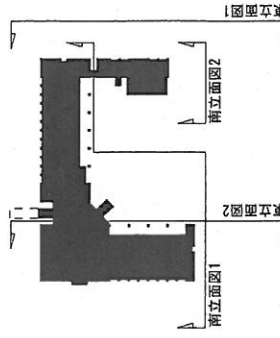


南側立面図 1

南側立面図 2

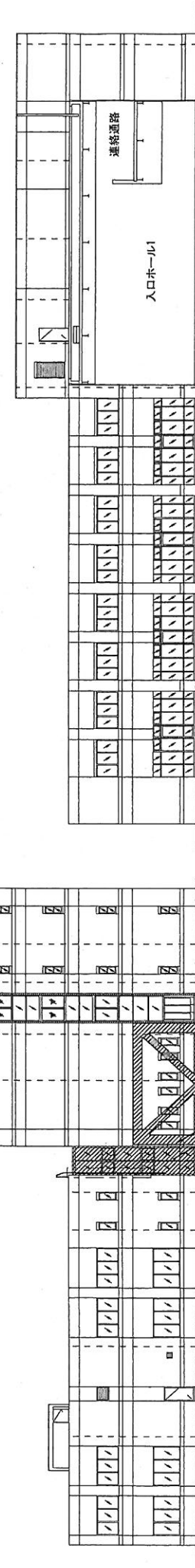


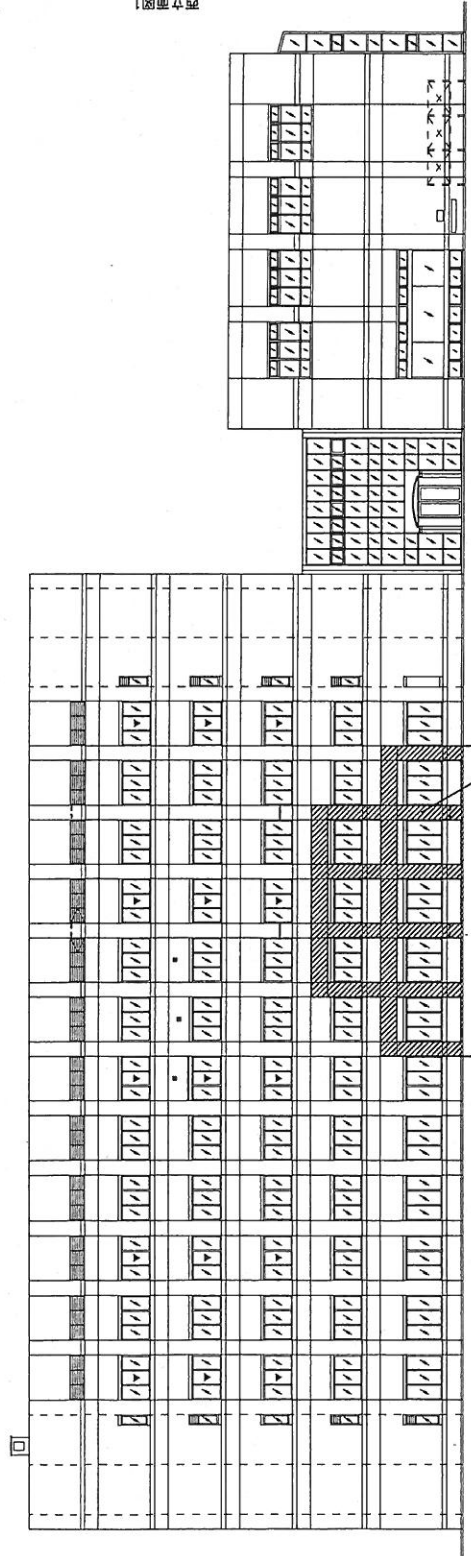
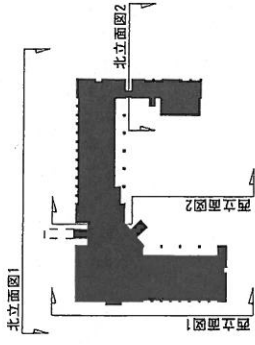
外壁仕上 (既存)	外壁仕上 (改修)
磁器質タイル	浮き部・ひび割れ部・欠損部補修+水洗い + 目地モルタル充填 + 色調保型タイル剥離防止工法
複層模様吹付 (耐震補強部)	浮き部・ひび割れ部・欠損部補修+水洗い + 防水形複層塗材 コンクリート打放し+精修+防水形複層塗材



東側立面図 1

東側立面図 2

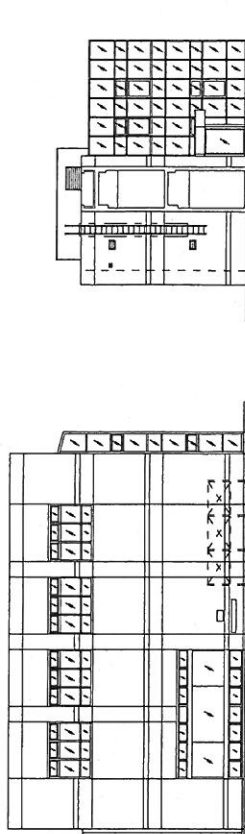




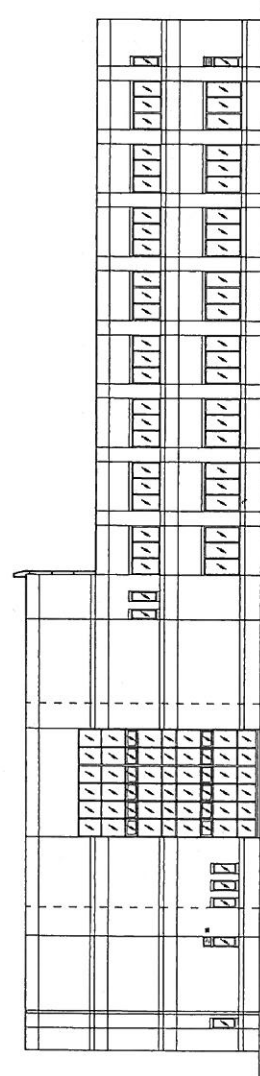
北側立面図1

鉄骨内蔵コンクリート補強

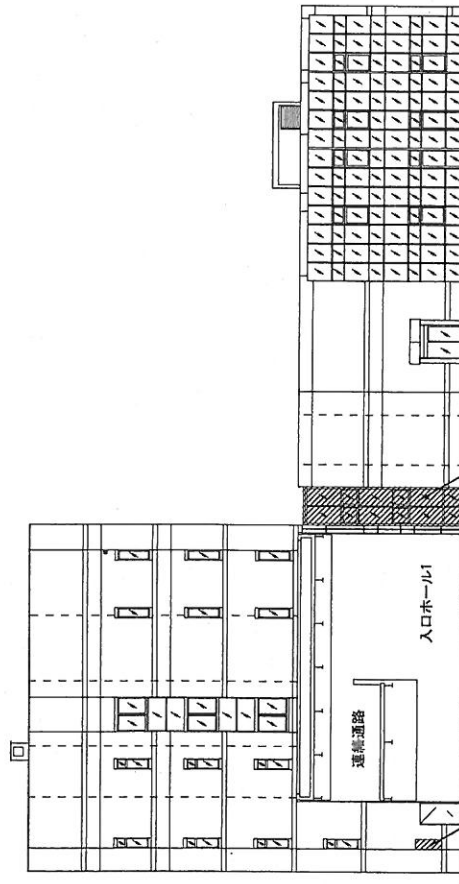
北側立面図2



外壁仕上(既存)	外壁仕上(改修)
磁器質タイル	浮き部・ひび割れ部・欠損部補修+水洗い +目地モルタル充填 +色調堅持型タイル剥離防止工法
複層換気吹付 (耐震補強部)	浮き部・ひび割れ部・欠損部補修+水洗い +防水形複層塗材
	コンクリート打放し補修+防水形複層塗材



西側立面図1



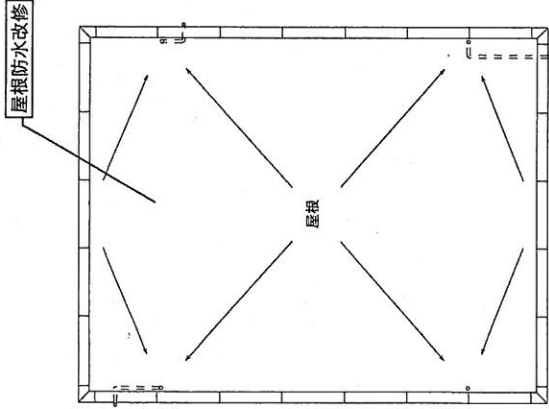
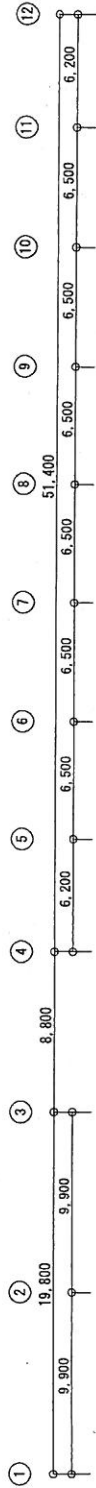
西側立面図2



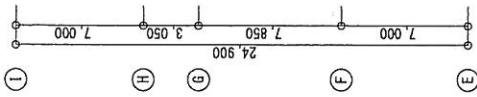
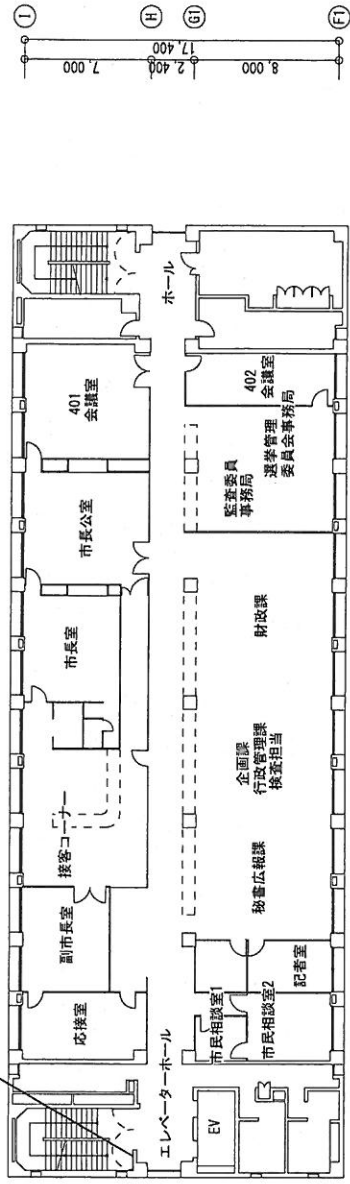




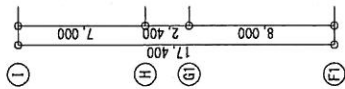
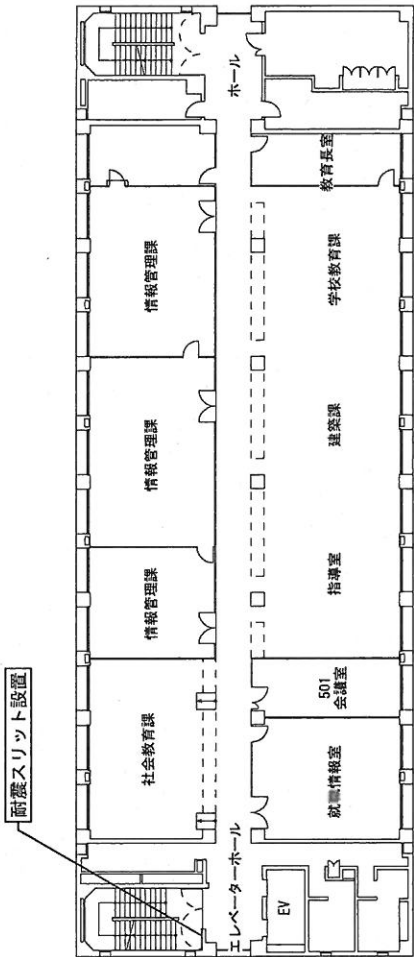
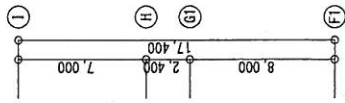
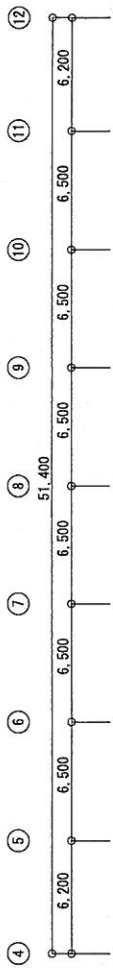




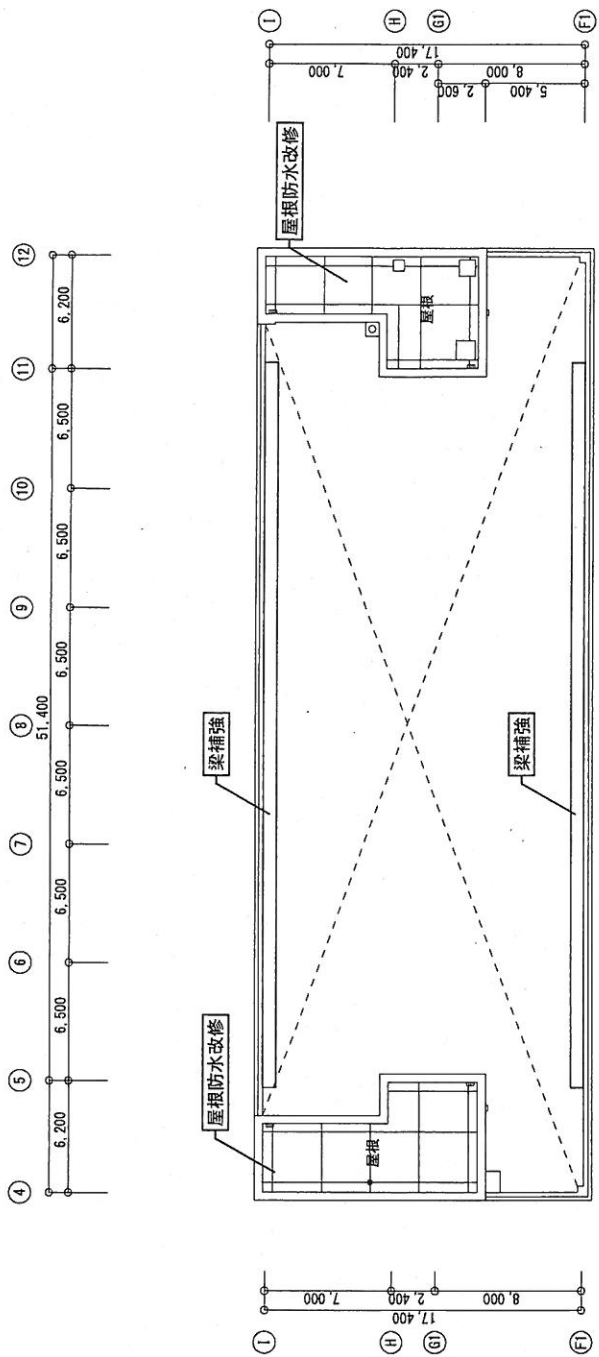
耐震スリット設置



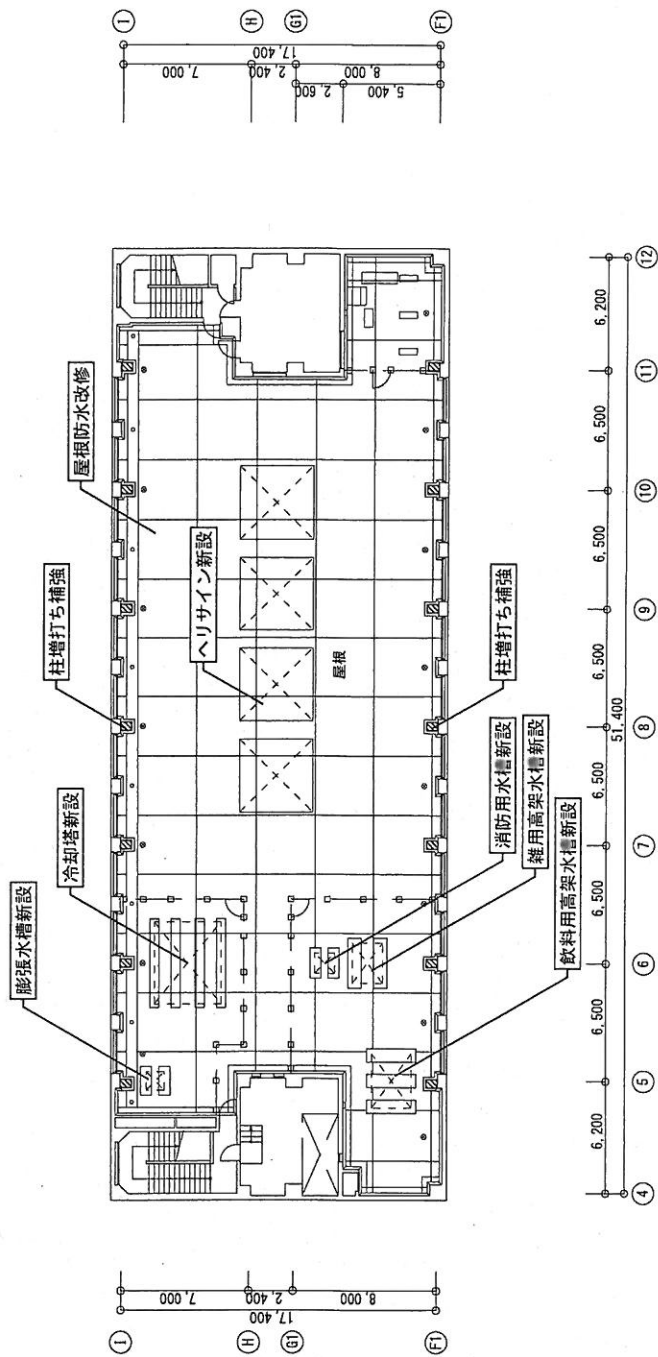
4階平面図 S=1/400



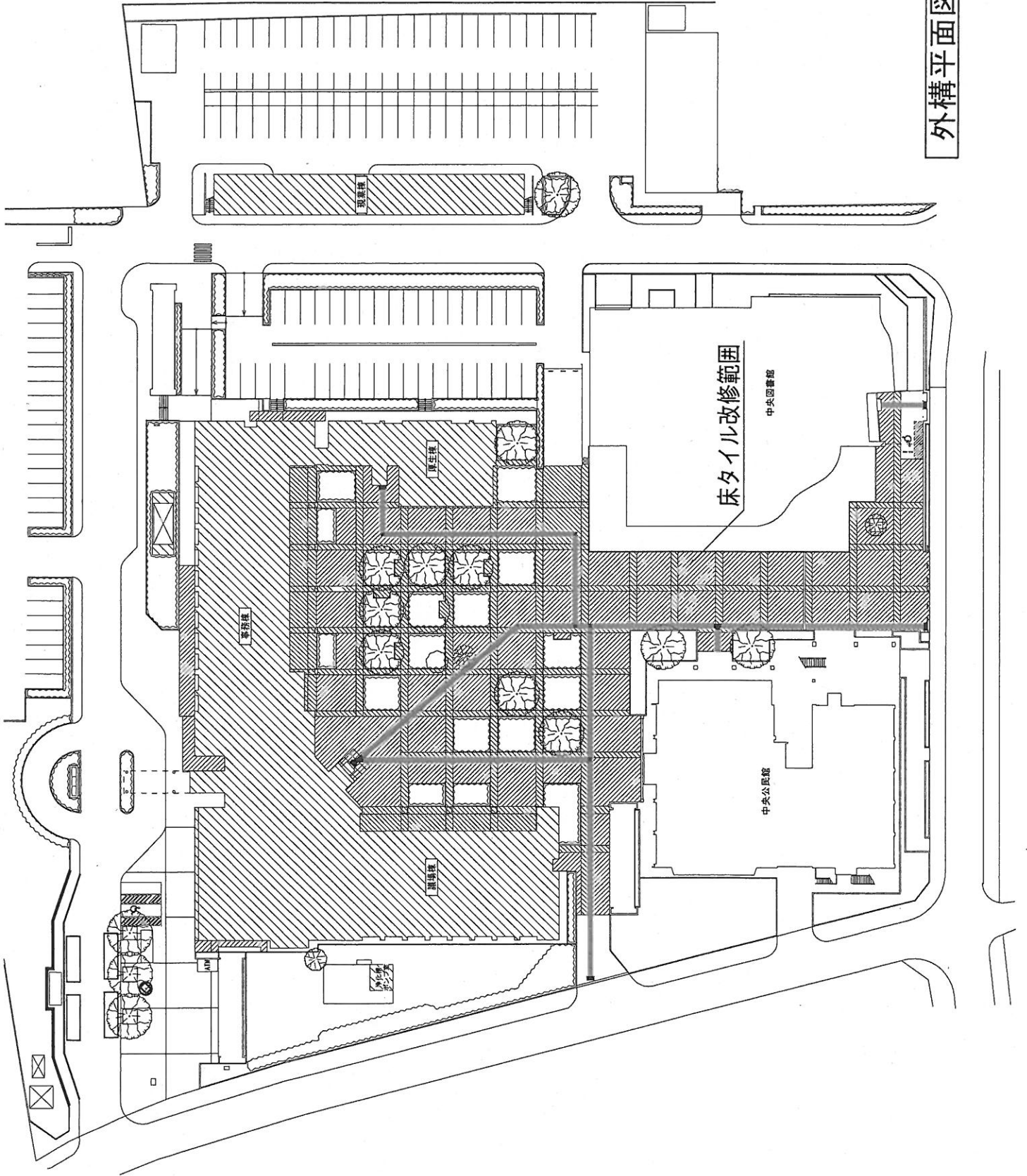
5階平面図 S=1/400

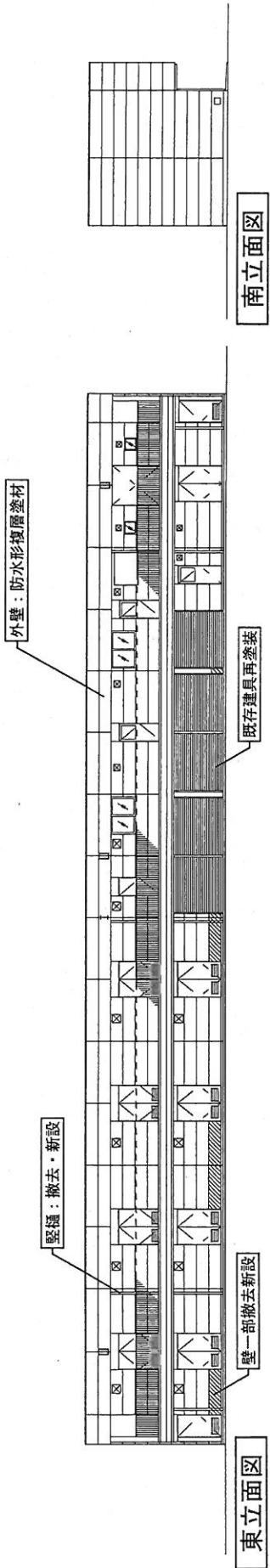


塔屋階平面図 S=1/400

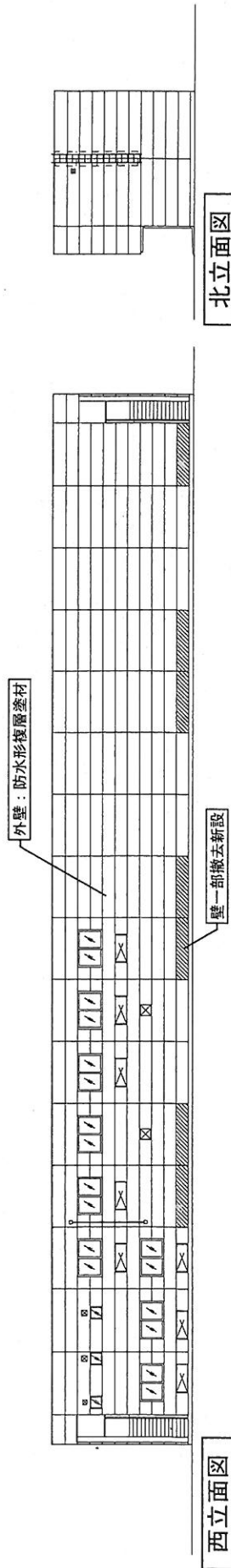


R階平面図 S=1/400

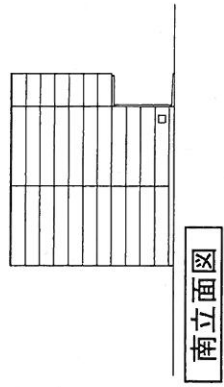




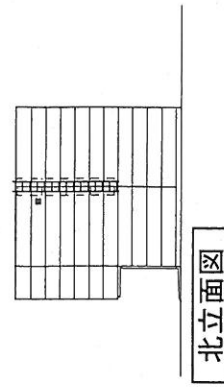
東立面図



西立面図



南立面図



北立面図

