

令和 4 年 4 月 1 日付け組織

【参考：令和 3 年 4 月 1 日付け組織】

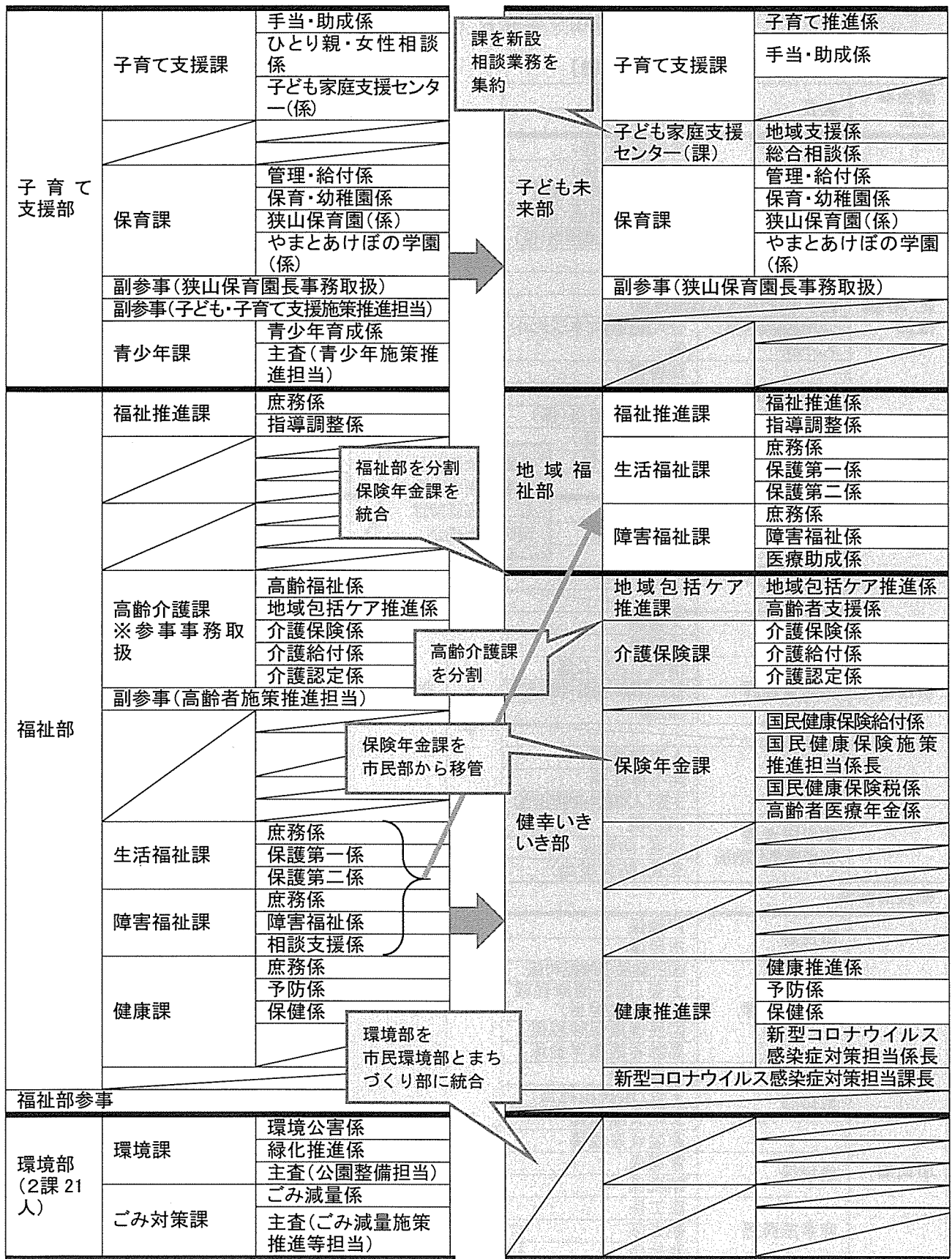
【令和 4 年 4 月 1 日付け組織】※網掛け＝変更箇所

議会事務局	次長	庶務調査係 議事係
企画財政部	企画課	企画担当(係)
		企画担当(係)
		政策推進担当(係)
		政策推進担当(係)
		行政改革推進担当(係)
	副参事(総合計画担当)	
	副参事(総合戦略推進等担当)	
	副参事(行政改革推進担当)	
	公共施設等マネジメント課	公共施設等マネジメント係
	秘書広報課	秘書係 広報係 市民相談担当(係)
財政課	財政担当(係) 財政担当(係)	
検査担当(課)	—	
総務部	総務管財課	庶務係 用地管財係 契約係
	文書課	文書係 法規係 情報システム係
	情報管理課	社会保障・税番号制度担当(係)
	職員課	人事研修係 給与厚生係 主査(人事給与制度担当)
	防災安全課 ※参事事務取扱	消防係 災害・防犯係 主査(防災担当)
	総務部参事	
市民部	市民課	戸籍係 市民係
	保険年金課	国民健康保険給付係 主査(国民健康保険施策推進担当) 国民健康保険税係 高齢者医療年金係
	課税課	市民税係 主査(市民税担当) 土地資産税係 家屋資産税係
	納税課	管理係 納税係
	産業振興課	商工係 観光係 農政係
	副参事(観光推進担当)	
	地域振興課	市民協働係 消費・共同参画係 市民センター係 清原市民センター(係)

議会事務局	次長	庶務調査係 議事係
企画財政部	企画政策課	企画政策担当(係)
		企画政策担当(係)
		政策推進担当(係)
		政策推進担当(係)
		行政改革推進担当(係)
	総合戦略推進担当課長	
	行政改革推進担当課長	
	公共施設等マネジメント課	公共施設等マネジメント係
	秘書広報課	秘書係 広報広聴係 市民相談担当係長
	財政課	財政担当(係) 財政担当(係)
総務部	総務管財課	庶務係 用地管財係
	契約検査課	契約係 検査係
	文書課	文書係 法規係 企画推進係
	デジタル政策課	ICT 基盤管理係
	デジタル推進担当課長	
	職員課	人事研修係 給与厚生係 人材育成担当係長
防災安全課 ※参事事務取扱	消防係 災害・防犯係 防災担当係長(東京消防庁)	
総務部参事		
市民環境部	市民課	戸籍係 市民係
	課税課	市民税係 市民税担当係長 土地資産税係 家屋資産税係
	納税課	管理係 納税係
	産業振興課	商工係 観光係 農政係
	地域振興課	人権・共同参画係 市民協働・消費係 市民センター係 清原市民センター(係)
	環境対策課	環境公害係 ごみ減量係

企画財政部から検査担当を移管し、総務管財課契約係と統合

環境部から移管環境課環境公害係とごみ対策課を統合



都市建設部	都市計画課	計画調整係 都市計画係 地域整備係	まちづくり部	都市づくり課	都市計画係 地域整備係 まちづくり推進担当係長
	副参事(公共交通・住宅等担当)			まちづくり推進担当課長	
	土木課	管理係 土木係 交通安全対策係 主査		土木公園課	公園緑地係 土木係
	建築課	建築係 庶務係 業務係		道路交通課	管理係 交通対策係 交通安全対策担当係長(警視庁)
	下水道課	主査(公共下水道雨水整備等担当) 主査(公営企業会計等担当)		建築課	建築係 庶務係 業務係
				下水道課	公共下水道雨水整備担当係長
会計管理者	会計課	出納係 審査係	会計管理者	会計課	出納係 審査係
学校教育部	教育総務課	庶務係 施設係 学務係	教育部	教育総務課	庶務係 施設係 学務係 給食係
	副参事(教育施設担当)			教育施設担当課長	
	教育指導課 ※学校教育部 参事事務取扱	指導係 教職員係 特別支援教育係		教育指導課 ※教育部参事 事務取扱	指導係 教職員係 特別支援教育係
	副参事(統括指導主事)			指導担当課長(統括指導主事)	
	給食課	給食係		青少年課	青少年育成係 青少年施策推進担当係長
学校教育部参事					
社会教育部	社会教育課	生涯学習係 郷土博物館	市長部局から 移管	生涯学習課	生涯学習係 スポーツ推進係 郷土博物館
	中央公民館	事業係 南街公民館 狭山公民館 蔵敷公民館 上北台公民館		中央公民館	事業係 南街公民館 狭山公民館 蔵敷公民館 上北台公民館
	中央図書館	管理係 主査(計画担当) 事業係 桜が丘図書館 清原図書館		中央図書館	管理係 事業係
選挙管理委員会事務局	選挙係	選挙管理委員会事務局	選挙係		
監査委員事務局	監査係	監査委員事務局	監査係		
農業委員会事務局(産業振興課)	—	農業委員会事務局(産業振興課)	—		
固定資産評価審査委員会	書記(文書課)	—	固定資産評価審査委員会	書記(文書課)	—

土木課を分割
環境課緑化推進係
を統合

部を統合

教育総務課
に統合

※副参事と主査の呼称については、担当業務等の明確化を図るため、令和4年度から担当課長と担当係長に変更する。

1 組織別定員数

部名	部	課	定員数
議会事務局	議会事務局長		1
		次長	6
			計
企画財政部	企画財政部長	企画政策課	8
		総合戦略推進担当課長	1
		行政改革推進担当課長	1
		公共施設等マネジメント課	3
		秘書広報課	8
		財政課	6
		計	28
総務部	総務部長	総務部参事	0
		総務管財課	8
		契約検査課	5
		文書課	6
		デジタル政策課	6
		デジタル推進担当課長	1
		職員課	8
		防災安全課 ※参事事務取扱（定員管理上は課長職）	7
		計	42
市民環境部	市民環境部長	市民課	14
		課税課	23
		納税課	12
		産業振興課	8
		地域振興課	11
		環境対策課	12
		計	81
子ども未来部	子ども未来部長	子育て支援課	9
		子ども家庭支援センター（課）	10
		保育課	40
		副参事（狭山保育園長事務取扱）	1
		計	61
地域福祉部	地域福祉部長	福祉推進課	8
		生活福祉課	22
		障害福祉課	15
		計	46
健幸いきいき部	健幸いきいき部長	地域包括ケア推進課	9
		介護保険課	13
		保険年金課	18
		健康推進課	19
		新型コロナウイルス感染症対策担当課長	1
		計	61
まちづくり部	まちづくり部長	都市づくり課	12
		まちづくり推進担当課長	1
		土木公園課	11
		道路交通課	16
		建築課	11
		下水道課	8
		計	60
		会計管理者	会計管理者
計	6		
教育部	教育部長	教育部参事	1
		教育総務課	10
		教育施設担当課長	0
		教育指導課 ※教育部参事事務取扱	9
		指導担当課長（統括指導主事）	1
		青少年課	11
		生涯学習課	11
		中央公民館	13
		中央図書館	14
		計	71
選挙管理委員会	選挙管理委員会事務局	4	
	計	4	
監査委員	監査委員事務局	2	
	計	2	
合計			469

2 職層別増減（令和3年4月1日付け定員との比較）

	参事	副参事	主査	主事	合計
令和3年4月1日付け定員	13	46	106	306	471
令和4年4月1日付け定員	11	46	105	307	469
増減	△ 2	0	△ 1	1	△ 2