

新学校給食センター建設工事基本設計について

平成26年3月23日（日）桜が丘市民センター

平成26年3月27日（木）南街公民館

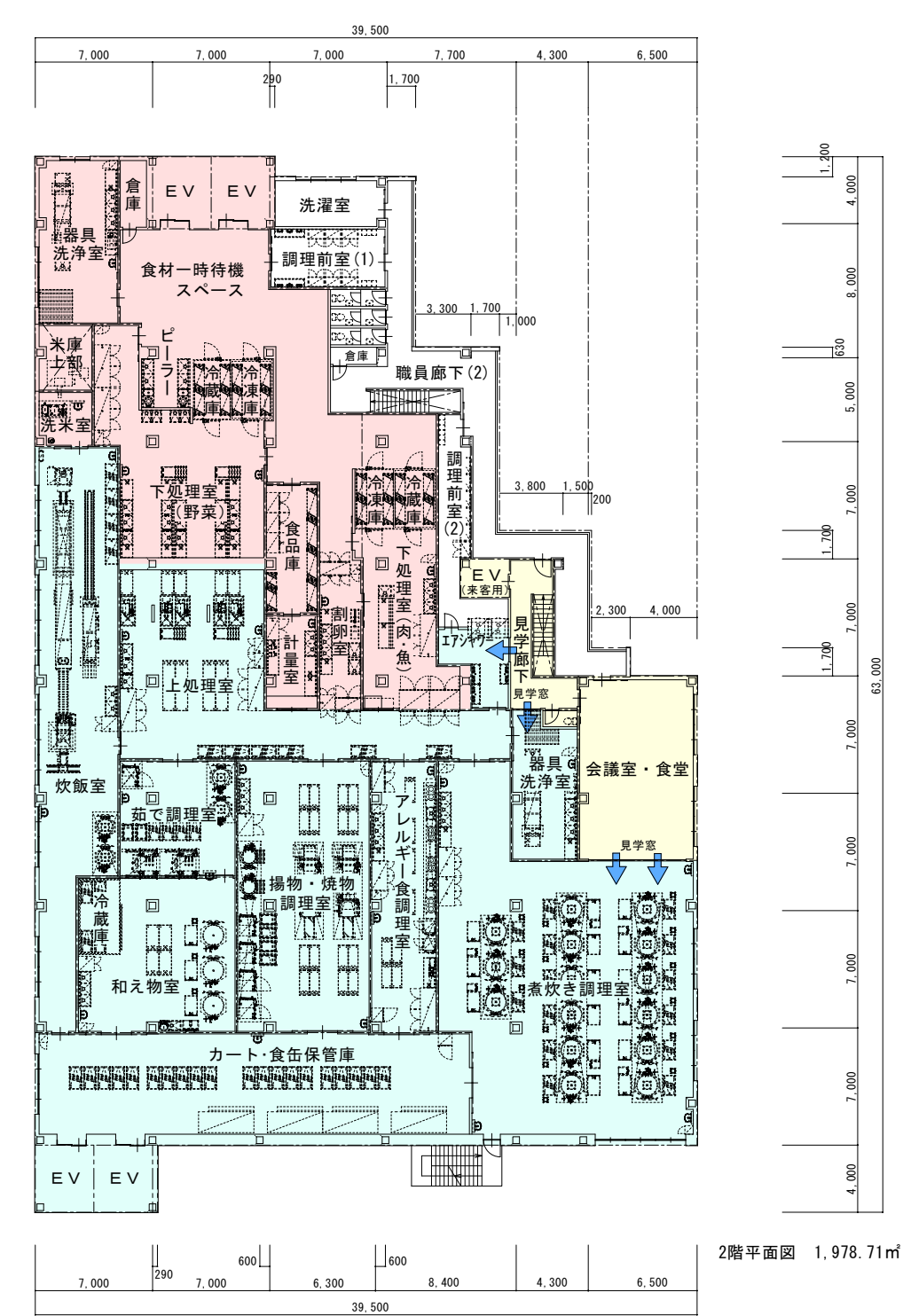
1 施設の概要

- (1) 所在地 東大和市桜が丘2丁目142番地の一部
- (2) 用途地域 工業地域
- (3) 構造規模 鉄骨造、地上2階
- (4) 建物の高さ 14.8メートル
- (5) 敷地面積 3,148.76平方メートル
- (6) 建築面積 2,025.94平方メートル
- (7) 延床面積 3,863.51平方メートル
- (8) 調理能力 1日最大8,000食
- (9) 対象校 東大和市立小・中学校 全15校

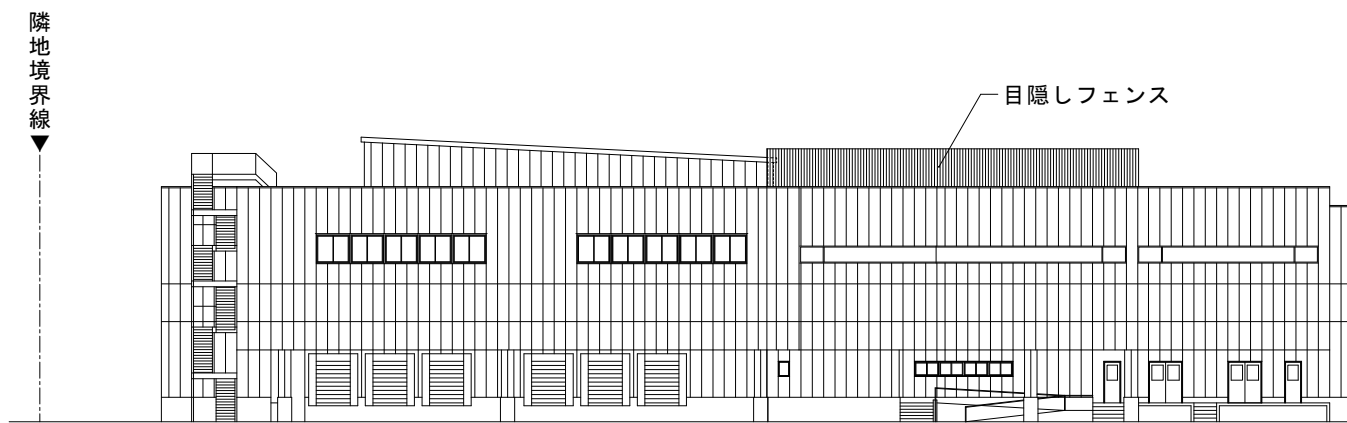
2 今後の予定

- (1) 実施設計 平成26年度
- (2) 建設工事 平成27年度～28年度
- (3) 新学校給食センター稼働 平成29年4月

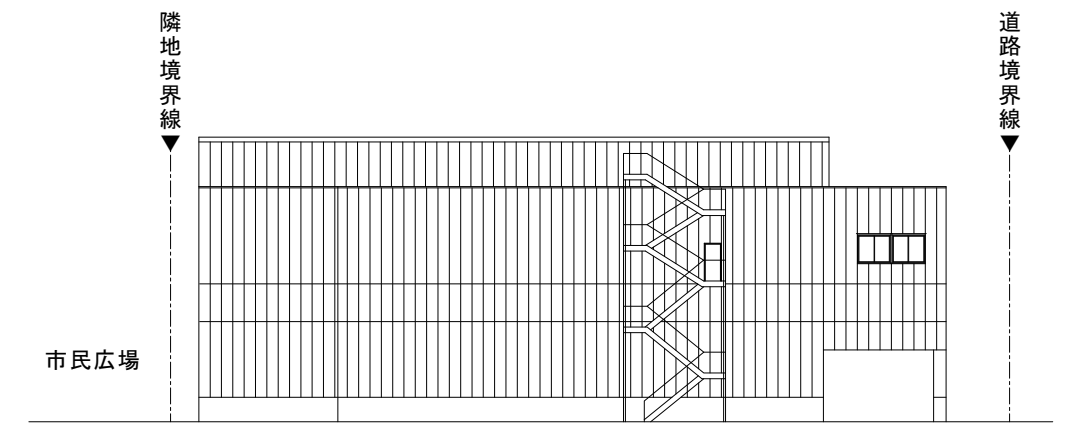
※ なお、今後実施設計において面積・高さ等の変更が生じる場合があります。



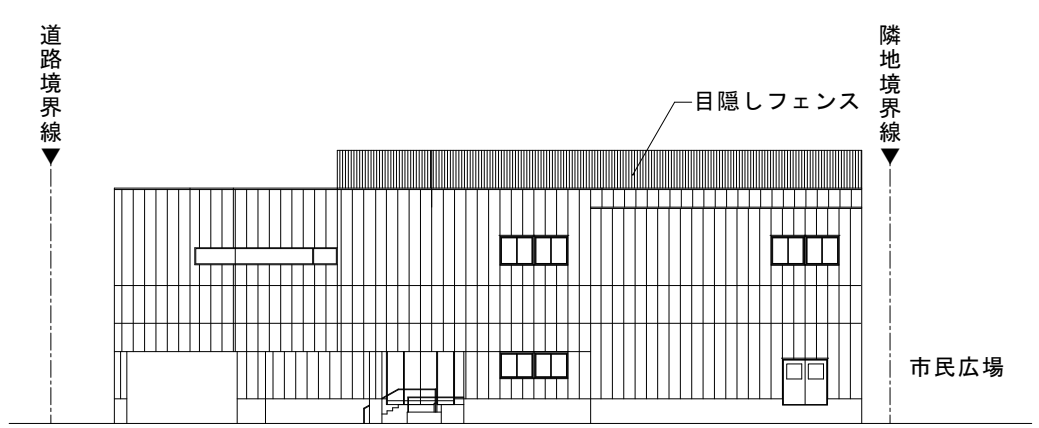
建築面積 2,025.94㎡
 本体床面積 3,646.40㎡
 延べ床面積 3,863.51㎡
 敷地面積 3,148.76㎡



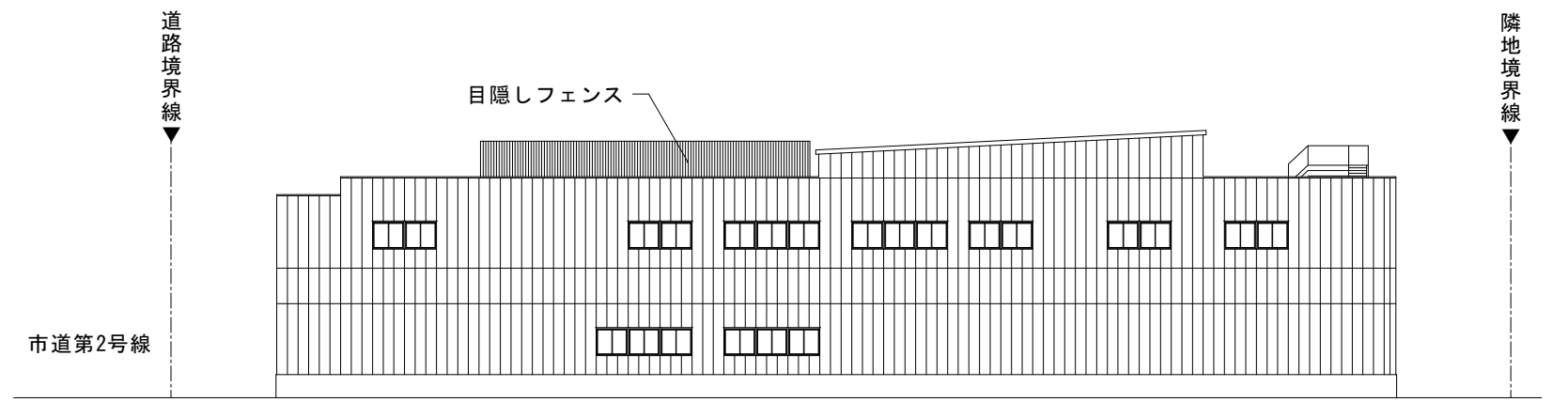
東側立面図



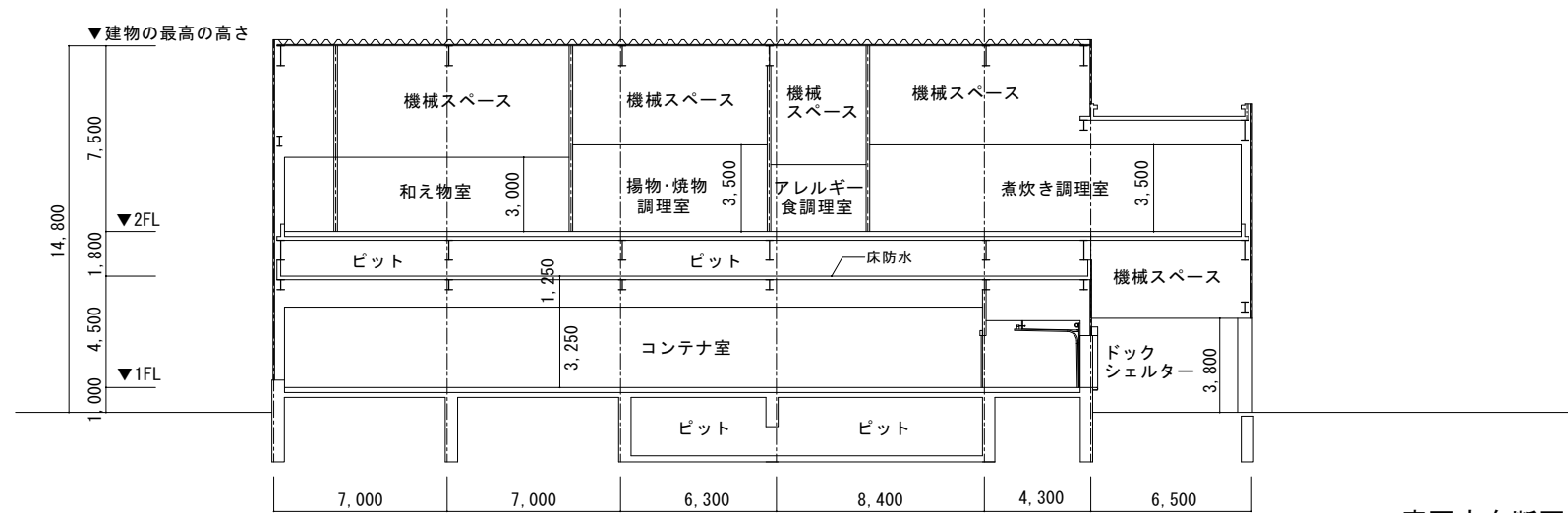
南側立面図



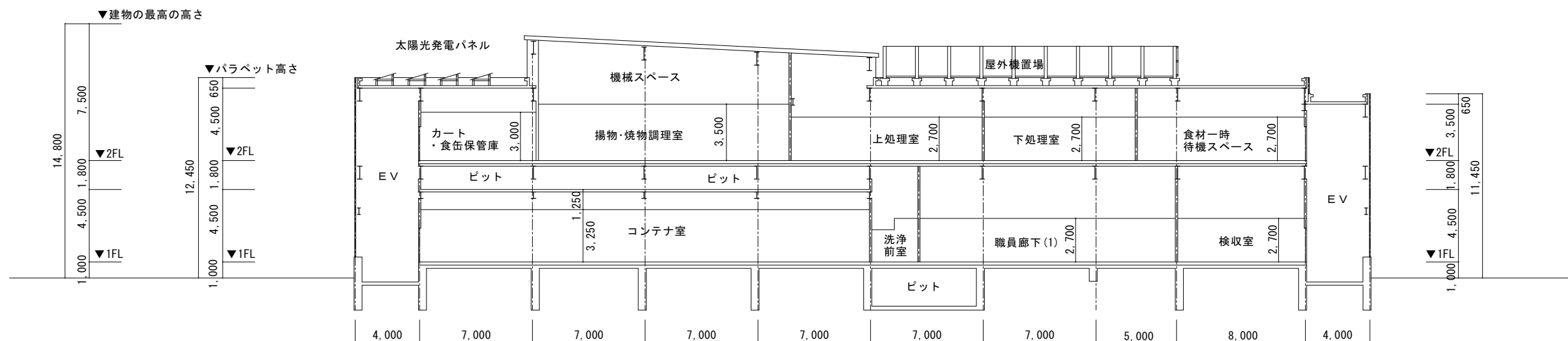
北側立面図



西側立面図



東西方向断面図



南北方向断面図