

情報交換のページ

参加者募集

パソコンサークル

内容：初心者👉のためのパソコンサークルです。
 ・しばらくパソコンを使っていなかった方
 ・ワードやエクセルを使えるようになりたい方
 ・スマホで撮った写真をパソコンで編集したい方
 その他の事にご相談に応じます。
 どなたでもお気軽にいらして下さい^-^

活動日：毎月第1木曜日
 時間：13:00~16:00
 場所：芝中団地管理事務所集会所（ロ号棟）
 参加費：実費（印刷代等）



パソコンサークルのお二人
(ワードでカレンダーを作りました♪)

表紙写真

紳士の社交場「ドリームラスベガス」



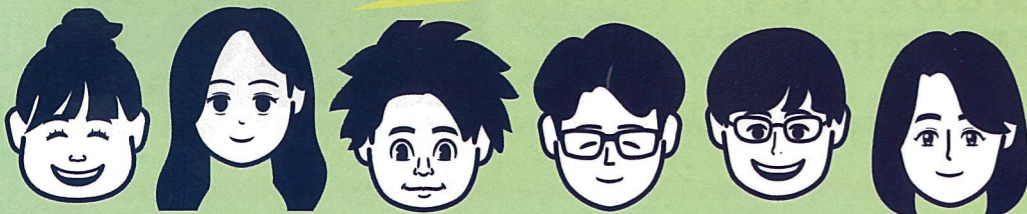
月に1度、楽しいひと時を一緒に過ごしませんか？
 男女どなたでも参加可能です。健康麻雀、花札、将棋、
 囲碁などを行っています。
 初心者でも、教えてもらいながら、参加しています。
 駐車場がないので、自転車などでいらしてください。

活動日：毎月第2火曜日
 時間：13:30~15:30
 場所：第2光が丘自治会集会所
 参加費：100円

こんにちは、生活支援コーディネーターです！

生活支援コーディネーターとは…

生活支援コーディネーターは住民
 同士が支え合い・助け合いができる
 地域づくりのお手伝いをする専門職
 です。「サロンに参加してみたい」
 「地域で何か活動をしたい」などあり
 ましたら、是非、地域のほっと支援セ
 ンターや社会福祉協議会の生活支援コ
 ーディネーターにご連絡ください！



ほっと支援センター 吉川 吉川
 ほっと支援センター いもくぼ 境
 ほっと支援センター なんが い 岡部
 ほっと支援センター なんが い 新井
 ほっと支援センター しみず 岡島
 社会福祉協議会 高野

編集後記

今号では第2層協議体の活動を中心にご紹介しています。皆さんの地域にある第2層協議体でどのような活動をしているかご存じですか？それぞれの地域に根差した活動をしています。様々な参加の形がありますので、ぜひ周りの活動している方やコーディネーターに聞いてみてください。

てとてとて



~私がささえる地域でささえる~



表紙：紳士の社交場「ドリームラスベガス」
(居場所)

【今月号の内容】

特集 第2層協議体活動紹介

発行 東大和市
 担当 介護保険課 TEL 042-563-2111 (内線 1179)
 問合せ 東大和市社会福祉協議会
 住所 東大和市中心3-912-3
 TEL 042-564-0012 FAX 042-564-3680



バックナンバーはこちら

本紙は東大和市民のみなさんがいつまでも安心して暮らすために役立つ地域の情報を発信しています。介護予防につながる活動や支え合いの活動などの情報をお伝えしていきます。



皆さんは「第2層協議体」をご存じですか？第2層協議体では各地域の方が地域課題等を出し合い、解決に向けた話し合いを行います。必要に応じて課題解決のための活動を行っています。第1弾に引き続き、市内に7圏域ある協議体のうち、さらに2か所を紹介します。そして協議体を見学した第1層協議体（東大和市全体の生活支援を考える場）の構成員の方のコメントも掲載しています。社協だより（R8年1月号）に特集を組んでいますので、ぜひご覧ください（右2次元コードより）。



さやま・しみず楽しみたい (狭山・清水)

どんな地域にしたいと考えていますか？

「こどもから大人まで思いやり・ささえあいにつながる地域」を目指し、自分たちでできることを話し合って活動しています！

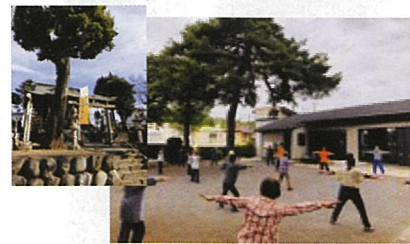
活動内容を教えてください。健康づくり・多世代交流などをテーマに、以下のことに取り組んでいます！

は、くわの葉です。かつて狭山・清水地区にはくわの葉畑が広がっていたので、親しみを込めてくわの葉をシンボルマークにしました。



- 東大和元気ゆうゆう体操 毎週木曜日 10:00～ 狭山神社の境内で行っています！

- 『さやま・しみずモニュメント 歴史めぐり』 毎年度1回開催しています。健康づくりと地域が学べる一石二鳥のイベントです！



- 『くわの葉 茶ろん (さろん)』 毎月第3木曜日 10:45頃～ 狭山神社の社務所で行っています！



社務所を無料で貸していただいているお礼に、狭山神社祭禮にお花代を出しています。

- 『さやま・しみず体力測定会』



参加者の皆さんに、東大和元気ゆうゆう体操の効果を実感いただくため、毎年度1回行っています！ Let's介護予防！

- 『花はなクラブ』への参加



多世代交流、自分たちの周知を目的とし、東大和市立第四小学校でやっている『花はなクラブ』に参加しています！

最後にメッセージをお願いします。

狭山、清水の地域で生まれ育った方、新しく引っ越して来られた方、みんなにこの地域をさらに好きになってもらいたい、楽しいことを一緒に共有して、人と人とのつながりを強くしていきたい、そんな想いで日々活動しています。お気軽にご参加ください！



第1層協議体 関田氏

今回は令和7年度第2回さやま・しみず楽しみたいに参加しました。参加者は地域の女性5名でした。会議では、「ゆうゆう体操を行った後、サロンを行っているが参加者が減っている。」ことについて議論しました。提案として、ゆうゆう体操の周知を市の公式ラインで実施してもらおうのどうか。自治会の回覧版で毎月周知したらどうか。シルバー人材センターの会員に向けてチラシを配布したらどうか。ということが提案として出ました。とにかく自分たちでできることから始めようという内容で、とても素晴らしいと思いました。

みんなが寄り添ういもくぼどうしき (芋窪・蔵敷) (通称 いもどう隊)

どんな地域にしたいと考えていますか？

高齢者や子どもたちに寄り添い、心地よい環境で地域住民とみんなでささえ合いができるまち

活動内容を教えてください。

活動日：毎月第2水曜日 13:20～15:30
集合場所：芋窪集会所



- 地域の挨拶運動&清掃活動・小学校下校時の児童の見守りの実施 下校時に合わせて七小と九小通学路を主に「挨拶運動&清掃活動」を40分程行っています。

集会所に集まりゴミの分別を行った後、集会所にて気づいた点や地域に何ができるかの話し合いを行っています。

- 地域住民参加募集のチラシ作成・周知活動

小学校の保護者の皆さまへのチラシ配布、自治会で掲示・回覧していただくなど地域の皆さまにいもどう隊の活動を知っていただけるようお願いをしています。

- いもどう隊の研修や地域イベント開催の計画・実施

令和6年12月は地域イベントを開催。東京消防庁北多摩西部消防署の方を講師にお招きし「地域で考えよう！災害対策！！」をテーマに、～地震から命を守る「7つの問いかけ」～について講義いただきました。

令和7年8月には「介護老人保健施設プラチナヴィラ東大和」を訪問し、施設見学を行いました。

普段はなかなか見られない介護施設の現場や入所者さまの生活の様子を知る事ができ、地域との繋がりを深められました。

最後にメッセージをお願いします。



メンバー募集をしています！！
上記活動日・活動場所で行っています。



第1層協議体 野本氏

当日は、あいにくの雨でしたが、地域の清掃をしながら交流活動している、いもどう隊に参加できました。「祭り」に参加したり、活発な周知活動や意見交換等から地域活動に積極的に参加されている事を知る事が出来ました。地域への期待感や熱意を強く感じ、私自身の地域への活動参加に課題がある事に気づかされ励みになりました。意見を発表したり地域に関わるのは、プレッシャーを感じる事がありますが、マイペースな交流ができれば良いなと思いました。