

可燃ごみ

Burnable Garbage
可燃焼垃圾
가연 쓰레기

有料

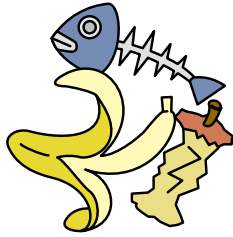
Subject to fees
收费 유료

出せるもの(例)

Applicable Items(Examples)

属于此类的垃圾(示例)

대상 쓰레기(예)



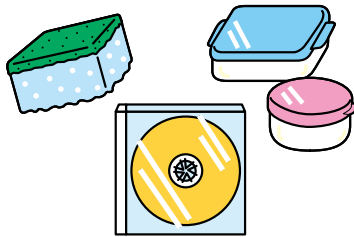
生ごみ

Raw garbage 厨房垃圾 부엌 쓰레기



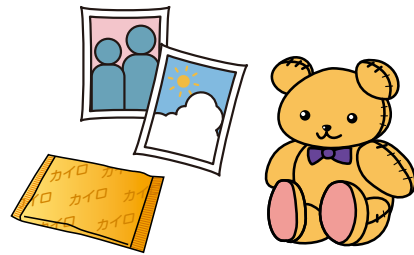
ゴム・ビニール・革製品

Rubber, vinyl, leather products
橡胶・乙烯・皮革制品 고무, 비닐, 가죽 제품



プラスチック製品

Plastic 塑料制品 플라스틱 제품



その他

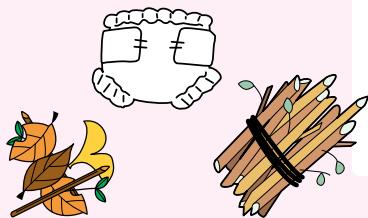
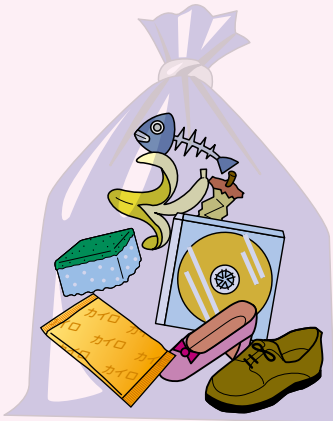
Other 其他 기타

●指定収集袋(有料)に入れて出してください。

Please place items in the specified (paid) collection bags.

请装入专用垃圾收集袋(收费)内丢弃。

지정 수거 봉지(유료)에 넣어서 버려 주십시오.



下記については、無料で収集します。 The below items are collected free of charge. 以下垃圾免费收集。 아래에 적힌 품목은 무료로 수거합니다.

●地域清掃から出た可燃ごみ

正しく分別し、透明または半透明の袋に入れて出す

●紙おむつ(ペット用は除く)

汚物はトイレに捨て、他のごみが混入しないよう、透明または半透明の袋に入れて出す

●枝木、落ち葉等

枝木(長さ50cm未満、太さ10cm未満にしたもの)は、片手で容易に持てる量をひもで束ねて出す(2~3束まで)

落ち葉・雑草等は、他のごみが混入しないよう、透明または半透明の袋に入れて出す(2~3袋まで)

●Burnable garbage collected from regional cleanup activities.

Separate as instructed and place in clear or semi-transparent collection bags.

●Paper diapers (Except for pet diapers)

Flush as much of the waste down the toilet as possible and then place the diapers in separate clear or semi-transparent collection bags without other garbage.

●Branches, fallen leaves, etc.

Branches (under 50 cm (20 in.) long and under 10 cm (4 in.) thick only) are to be collected into bundles small enough to be held in one hand and tied together with string (up to two or three bundles at a time accepted). Fallen leaves, pulled weeds, etc. are to be placed into clear or semi-transparent bags separately from other garbage (up to two or three bags at a time accepted).

●地区清掃清理出的可燃垃圾

正确分类后, 装入透明或半透明的袋子内丢弃。

●纸尿布(宠物用除外)

请将污物丢入厕所后, 装入透明或半透明的袋子内丢弃, 注意不要与其他垃圾混装。

●树枝、落叶等

按可用一只手轻松拿住的量, 将树枝(长度在50厘米以下, 直径在10厘米以下)用绳子捆扎后丢弃(最多2至3捆)

落叶·杂草等装入透明或半透明的袋子内丢弃(最多2至3捆), 注意不要与其他垃圾混装。

●지역 청소 시 나온 가연 쓰레기

쓰레기를 바르게 분류하여 투명 또는 반투명한 봉지에 넣어서 버려 주십시오

●중이 기저귀(애완동물용은 제외)

배설물은 화장실에 버리고, 다른 쓰레기와 섞이지 않도록 투명 또는 반투명한 봉지에 넣어서 버려 주십시오

●나무가지, 낙엽 등

나무가지(길이 50cm 미만, 굵기 10cm 미만인 것)는 한 손으로 가볍게 들 수 있는 양을 끈으로 묶어서 버려 주십시오(2-3묶음까지) 낙엽, 잡초 등은 다른 쓰레기와 섞이지 않도록 투명 또는 반투명한 봉지에 넣어서 버려 주십시오(2-3봉지까지)

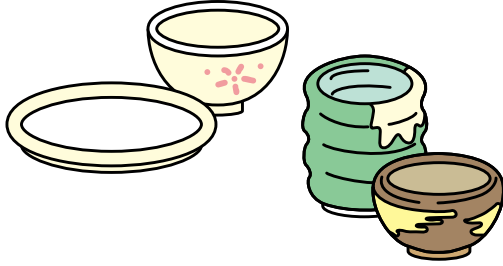
不燃ごみ

Non-burnable Garbage
不可燃焼垃圾
불가연 쓰레기

有料

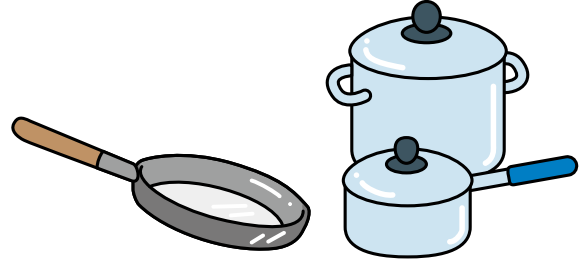
Subject to fees
收费 유료

出せるもの(例) Applicable Items(Examples) 属于此类的垃圾(示例) 대상 쓰레기(예)



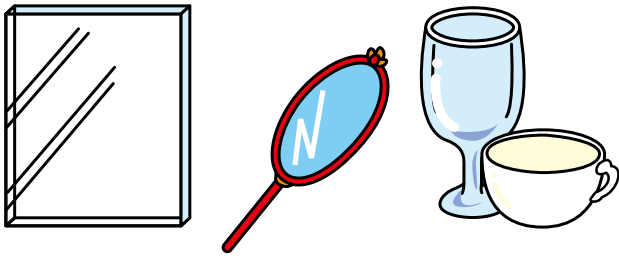
陶器類

Pottery 陶瓷类 도기류



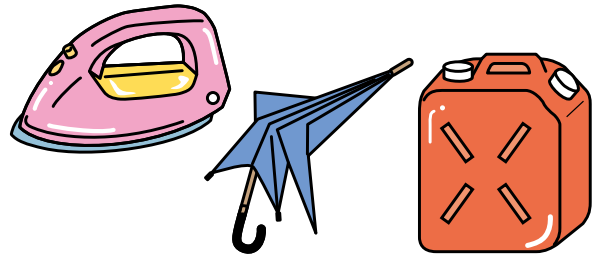
金属類

Metal 金属类 금속류



ガラス類

Glass 玻璃类 유리류



その他

Raw garbage 厨房垃圾 부엌 쓰레기

●指定収集袋(有料)に入れて出してください。

Please place items in the specified (paid) collection bags.

请装入专用垃圾收集袋(收费)内丢弃。

지정 수거 봉지(유료)에 넣어서 버려 주십시오.



●刃物や割れた食器 Knives and other blades and broken dinnerware 刀具及破碎的餐具 칼 종류와 깨진 식기

●刃物や割れた食器

新聞紙やボロ布で包み、指定収集袋に入れ、「キケン」と記入してください。

●Knives and other blades and broken dinnerware

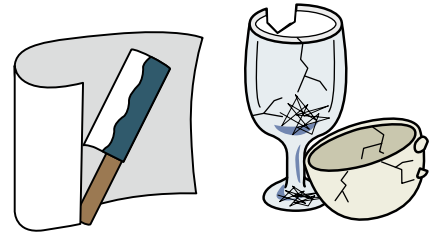
Wrap in newspaper or cloth rags, place in a specified collection bag, and mark the contents with the word "Kiken (Danger)" or "Dangerous."

●刀具及破碎的餐具

请用报纸或旧布包好后，装入专用垃圾收集袋内并标明“キケン(危险)”。

●칼 종류와 깨진 식기

신문지나 낡은 천으로 싼 후, 지정 수거 봉지에 넣어 '위험'이라고 써 주십시오.



●下記については、無料で収集します。 The below items are collected free of charge. 以下垃圾免费收集。 아래에 적힌 품목은 무료로 수거합니다.

●地域清掃から出た不燃ごみ

正しく分別し、透明または半透明の袋に入れて出す

●地区清扫清理出的不可燃焼垃圾

正确分类后，装入透明或半透明的袋子内丢弃。

●Non-burnable garbage collected from regional cleanup activities.

Separate as instructed and place in clear or semi-transparent collection bags.

●지역 청소 시 나온 불가연 쓰레기

쓰레기를 바르게 분류하여 투명 또는 반투명한 봉지에 넣어서 버려 주십시오

容器包装プラスチック (プラマーク)

Plastic Packaging(Marked with the [プラ] (Pura) Plastic Identification Symbol)
容器、包装材料类塑料 (塑料包装回收标志)
포장용기 플라스틱 (플라스틱 마크)

有料

Subject to fees
收费 유료

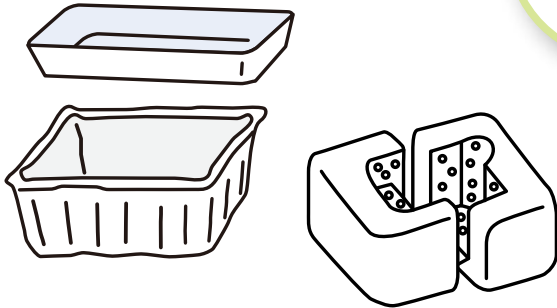
出せるもの(例) Applicable Items(Examples) 属于此类的垃圾(示例) 대상 쓰레기(예)



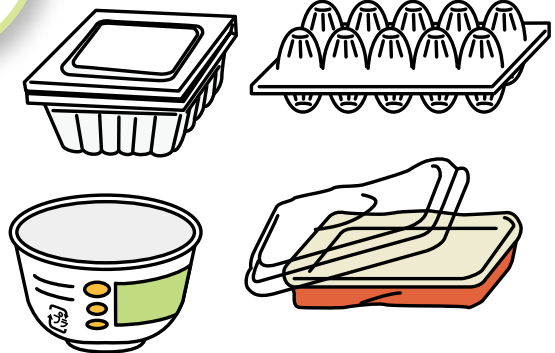
ボトル・チューブ類
Plastic bottles and tubes
瓶・软管类 병, 튜브류



袋類
Plastic bags 袋子类 봉지류



トレイ・梱包材類
Trays and other packaging materials
托盘·包装材料类 트레이, 포장재류



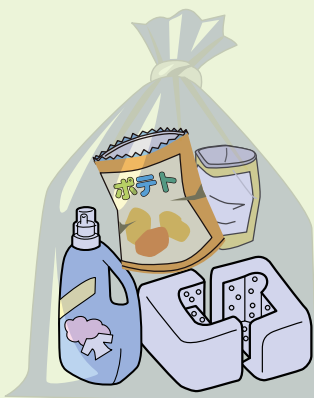
カップ・パック類
Plastic cups and containers 泡沫塑料杯·包装盒类 컵, 팩류

●指定収集袋(有料)に入れて出してください。

Please place items in the specified (paid) collection bags.

请装入专用垃圾收集袋(收费)内丢弃。

지정 수거 봉지(유료)에 넣어서 버려 주십시오.



容器包装プラスチックとは

About Plastic Packaging

什么是容器、包装材料类塑料? 포장용기 플라스틱이란

商品または中身が入っていた「容器」、商品または中身を包んでいた「包装」に使用されたプラスチックです。

是指盛放商品或内容物的“容器”、包裹商品或内容物的“包装材料”所使用的塑料。

Plastic packaging includes plastic containers sold as a separate product or used to package other products and plastic wrap sold as a separate product or used as wrapping around other products.

상품 또는 내용물이 들어 있는 '용기', 상품 또는 내용물을 싸고 있는 '포장'에 사용된 플라스틱입니다.

汚れた容器包装プラスチック

Soiled or Dirty Plastic Packaging

脏污的容器、包装材料类塑料 더러워진 포장용기 플라스틱

汚れたプラスチックは可燃ごみとして出す

Dispose of soiled or dirty plastic as burnable garbage

脏污的塑料作为可燃烧垃圾丢弃

더러워진 플라스틱은 가연 쓰레기로 버려 주십시오

指定収集袋

Specified Collection Bags

专用垃圾收集袋

지정 수거 봉지



可燃ごみ

Burnable Garbage

可燃焼垃圾 가연 쓰레기

不燃ごみ

Non-burnable Garbage

不可燃焼垃圾 불가연 쓰레기

容器包装プラスチック

Plastic Packaging

容器、包装材料类塑料 포장용기 플라스틱

3品目共通の袋です。

These three types of items use the same collection bags.

3类垃圾通用的垃圾袋。

3개 품목 공통 봉지입니다.



大きさと金額 (10枚1組)

Sizes and pricing (Per pack of 10 bags)

垃圾袋大小和价格 (10个1套) 크기와 금액 (10장 1세트)

● 特小袋 (5ℓ) Extremely small (5-L) bags

特小袋(5升) 특수 봉지(5ℓ)

100円 (1枚当たり10円)

¥100 (¥10/bag)

100日元 (每个10日元) 100엔 (1장에 10엔)

● 小袋 (10ℓ) Small (10-L) bags

小袋(10升) 소 봉지(10ℓ)

200円 (1枚当たり20円)

¥200 (¥20/bag)

200日元 (每个20日元) 200엔 (1장에 20엔)

● 中袋 (20ℓ) Medium-sized (20-L) bags

中袋(20升) 중 봉지(20ℓ)

400円 (1枚当たり40円)

¥400 (¥40/bag)

400日元 (每个40日元) 400엔 (1장에 40엔)

● 大袋 (40ℓ) Large (40-L) bags

大袋(40升) 대 봉지(40ℓ)

800円 (1枚当たり80円)

¥800 (¥80/bag)

800日元 (每个80日元) 800엔 (1장에 80엔)

紙類・布類

Paper and Cloth
紙類・布類
종이류, 천 종류

無料

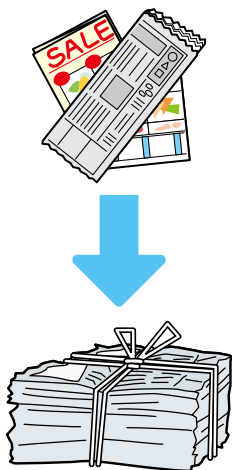
Collected free of charge
免费 무료

出し方と出すときの注意

Instructions for Preparation for Disposal and Disposal
丢弃方法和丢弃时的注意事项 버리는 법과 버릴 시 주의점

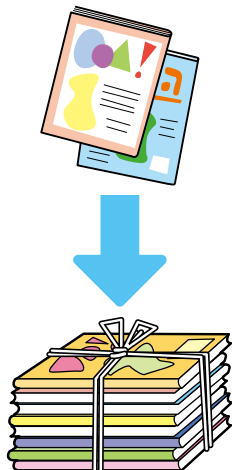
新聞紙

Old newspapers
报纸 신문지



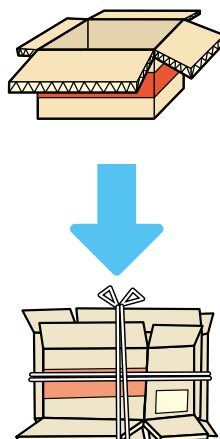
雑誌・本

Magazines and books
杂志·书籍 잡지, 책



ダンボール

Cardboard boxes
纸板 종이 박스

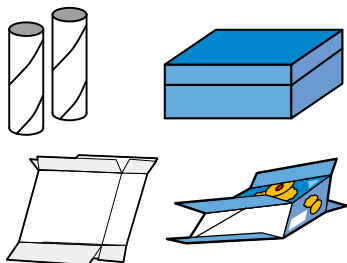


品目ごとにひもで十字に束ねてください。

Separate into stacks by item type and then cross tie into bundles using string.
请按类别用绳子以十字型捆好。 품목별로 끈을 이용해 십자로 묶어 주십시오.

雑紙

Cartons, rolls, etc.
废纸 폐종이



紙袋に入れるかひもで縛ってください。

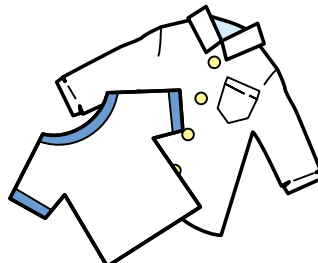
Place in paper bags or bundle together with string.
请装入纸袋内或用绳子捆扎。

종이 봉지에 넣거나 끈으로 묶어 주십시오.



布類

Cloth
布类 천 종류



透明または半透明の袋に入れてください。

Place in clear or semi-transparent bags.
请装入透明或半透明的袋子内。
투명 또는 반투명한 봉지에 넣어 주십시오.

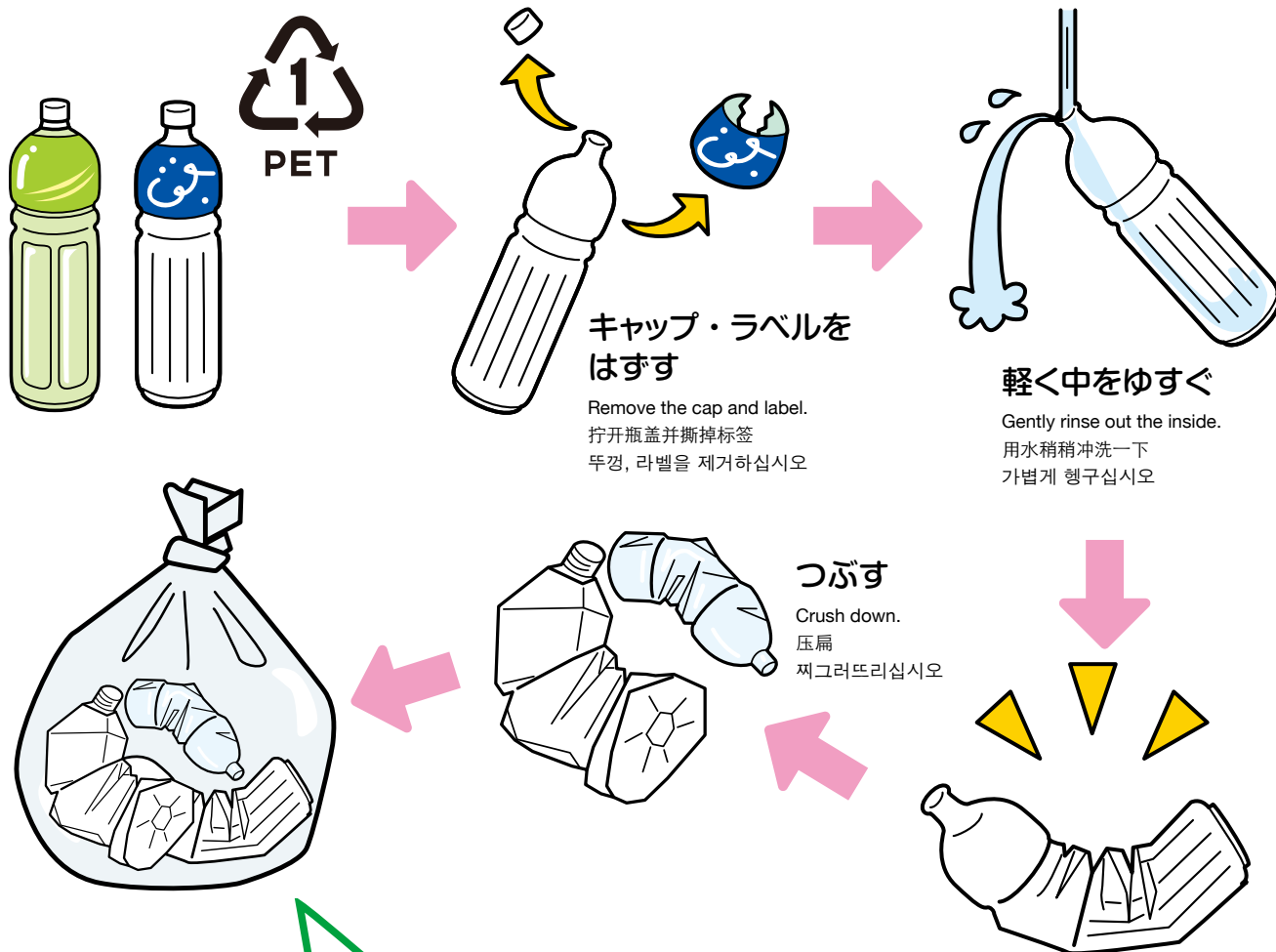
ペットボトル

PET Bottles
宝特瓶
페트병

無料

Collected free of charge
免费 무료

出し方と出すときの注意 Instructions for Preparation for Disposal and Disposal 丢弃方法和丢弃时的注意事项 버리는 법과 버릴 시 주의점



透明または半透明の袋に入れて出してください。

※ペットボトルは切らないでください。

Place in clear or semi-transparent bags. *Do not cut up or shred PET bottles before disposal.

请装入透明或半透明的袋子内丢弃。* 请勿切割宝特瓶。

투명 또는 반투명한 봉지에 넣어서 버려 주십시오. * 페트병은 자르지 마십시오.

収集回収が減少します。 Collection of PET bottles has dropped.
收集回收次数减少。 수거 회수가 줄어듭니다.

● 購入したお店の店頭回収等を利用しましょう。

Use the PET bottle collection bins at the store where you purchased the product and other collection receptacles.

可利用销售店内设置的回收箱等。 구입한 가게의 매장 회수 등을 이용하십시오.

缶・びん

Metal Cans and Glass Bottles

罐・瓶子

캔, 병

無料

Collected free of charge

免费 무료

出し方と出すときの注意

Instructions for Preparation for Disposal and Disposal

丢弃方法和丢弃时的注意事项 버리는 법과 버릴 시 주의점

飲料用または食品の入っていた缶・びんが対象です。

Only metal cans and glass bottles used for food and beverage products are accepted.

是指盛放饮料或食品的罐・瓶子。 내용물이 음료 또는 식품인 캔, 병이 대상입니다.

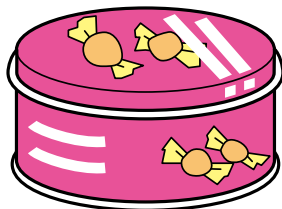
缶

Metal Cans
罐 캔



お菓子の缶

Candy cans and tins
点心罐 과자 캔



青色または黄色のカゴに入れてください。

Place in the blue or yellow collection bins set out on collection days.
请放入蓝色或黄色筐内。 파란색 또는 노란색 통에 넣어 주십시오.



びん

Glass Bottles
瓶子 병



青色のコンテナに入れてください。

Place in the blue collection bins set out on collection days.
请放入蓝色容器内。 파란색 용기에 넣어 주십시오.



スプレー缶類・有害ごみ

Spray cans and toxic waste
 喷雾罐类・有害垃圾
 스프레이 캔류, 유해 쓰레기

無料

Collected free of charge
 免费 무료

出し方と出すときの注意 Instructions for Preparation for Disposal and Disposal 丢弃方法和丢弃时的注意事项 버리는 법과 버릴 시 주의점

スプレー缶類

Spray cans
 喷雾罐类
 스프레이 캔류

**必ず使い切り、穴を開けずに、
 透明または半透明の袋に入れて出してください。**

※スプレー缶類による火災事故が発生しています。スプレー缶類のみの袋で出してください。



乾電池

Batteries
 干电池 건전지

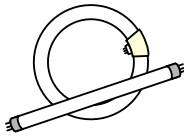


公共施設等でも回収しています。

Used batteries are also accepted at public facilities, etc.
 也在公共设施等进行回收。
 공공시설 등에서도 회수하고 있습니다.

蛍光管

Fluorescent tubes
 荧光灯管 형광등



箱に入れて出してもかまいません。

Fluorescent tubes can be disposed of in the boxes they came in.
 也可以装在盒子内丢弃。
 상자에 넣어서 버려도 됩니다.

**それぞれ透明または
 半透明の袋に入れて
 出してください。**

Place each in clear or semi-transparent bags.
 请分别装入透明或半透明的袋子内。
 각각 투명 또는 반투명한 봉지에 넣어 주십시오.

ライター

Lighters
 打火机 라이터

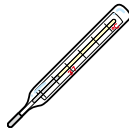


必ず使い切って出してください。

Make sure to empty lighters of all lighter fluid before throwing them away.
 请务必全部用完后再丢弃。
 반드시 다 사용한 후 버려 주십시오.

水銀体温計

Mercury thermometers
 水银体温表 수은 체온계



水銀を含むものは有害ごみです。

Note that items containing mercury are considered toxic waste.
 含有水银的是有害垃圾。
 수은을 포함한 것은 유해 쓰레기입니다.

スプレー缶、有害ごみ類は缶・びんのカゴに入れしないでください。

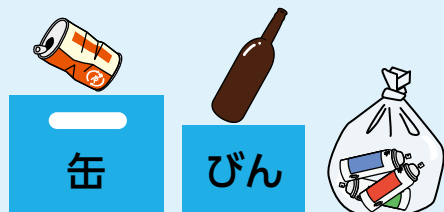
Do not place spray cans or toxic garbage in the bins for cans and glass bottles.
 请勿将喷雾罐・有害垃圾类放入罐・瓶子回收筐内。 스프레이 캔, 유해 쓰레기 종류는 캔, 병으로 된 통에 넣지 마십시오.

1回目の缶・びん収集日

First collection day for cans and glass bottles
 第一次罐・瓶子收集日 캔, 병, 스프레이 캔류

缶・びん・スプレー缶類

Metal Cans/Glass Bottles/Spray cans
 罐・瓶子・喷雾罐类 캔, 병, 스프레이 캔류



2回目の缶・びん収集日

The second collection day for cans and glass bottles
 第二次罐・瓶子收集日 두 번째 캔, 병 수거일

缶・びん・有害ごみ

Metal Cans/Glass Bottles/Toxic waste
 罐・瓶子・有害垃圾 캔, 병, 유해 쓰레기

