

ごろすけだより

平成28年11月発行 第3号

東大和市環境部ごみ対策課

電話：(042)563-2111(内線1241)

E-mail：gomigenryou@city.higashiyamato.lg.jp

目次

- 第3号のみどころ ……1P
- 平成27年度決算状況 …… 2・3P
- 一人1日あたりのごみ量・排出量前年度比 ……4P
- ごみ分別アプリ …… 5~7P
- 平成28年上半期の活動報告 ……8P

平成27年度 決算状況



みどころは
こちら!

平成27年度廃棄物排出量

可燃ごみ・不燃ごみ・容器包装プラスチック排出量合計 **16,111**トン
…… 前年度比 **1,160**トン減少

ごみ分別アプリの配信開始

～主な機能～

- ◇ 毎日の収集日程が確認できる『ごみ排出カレンダー機能』
- ◇ 品目から検索できる『ごみ分別辞典』
- ◇ 出し忘れ防止に有効な『アラート機能』
- ◇ 荒天時等の収集の有無がわかる『お知らせ機能』など

iOS端末



Android端末



平成28年度上半期の主な活動

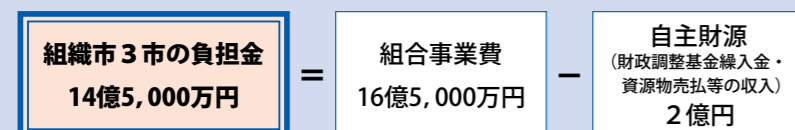
平成27年度決算状況をお知らせいたします！

家庭廃棄物有料化に伴う、家庭ごみ有料袋の収入は、2億726万円で、これらの用途は右のとおりです。

この中で、小平・村山・大和衛生組合（小平市・武蔵村山市・東大和市で組織）の負担金に注目すると、26年度と比べて2,747万円増加しています。

ごみの排出量は減少しているのに、なぜ、負担金は増加しているのでしょうか？

小平・村山・大和衛生組合負担金の仕組み

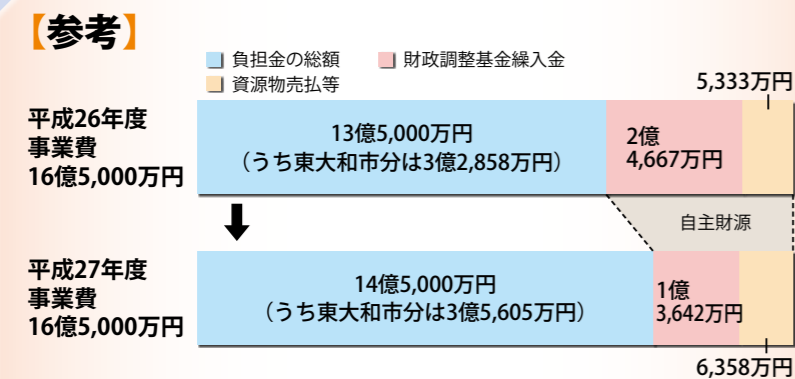


平成27年度の東大和市の負担内訳は次のとおりです。

	均等割 (10%)	投入割 (90%)	小計
施設整備基金	510万円	3,247万円	3,757万円
運営経費	4,323万円	2億7,525万円	3億1,848万円
合計	4,833万円	3億772万円	3億5,605万円

(平成27年度負担金)

※投入割：前々年度の排出量（可燃ごみ・不燃ごみ・粗大ごみ）に応じて、按分を行います。
平成27年度の負担金は、平成25年度の排出量より算出しています。



平成26年度負担金は、平成24年度の排出量より按分し、平成27年度負担金は、平成25年度の排出量より按分しています。

平成24年度排出量：17,328 t
平成25年度排出量：17,290 t
増減：▲38 t

※負担金は、按分率のみではなく、組合事業費や自主財源により変動するため、排出量が減少しても、負担金が増加してしまう場合があります。

歳入

- 家庭ごみ有料袋の収入 **2億726万円**
 - その他の収入 **1億5,632万円**
- 家庭ごみ有料袋以外の手数料収入
資源物売払収入等
広告料収入等
- 料収入 **8,694万円**
 - 6,834万円**
 - 104万円**

平成27年度の歳入・歳出

歳出

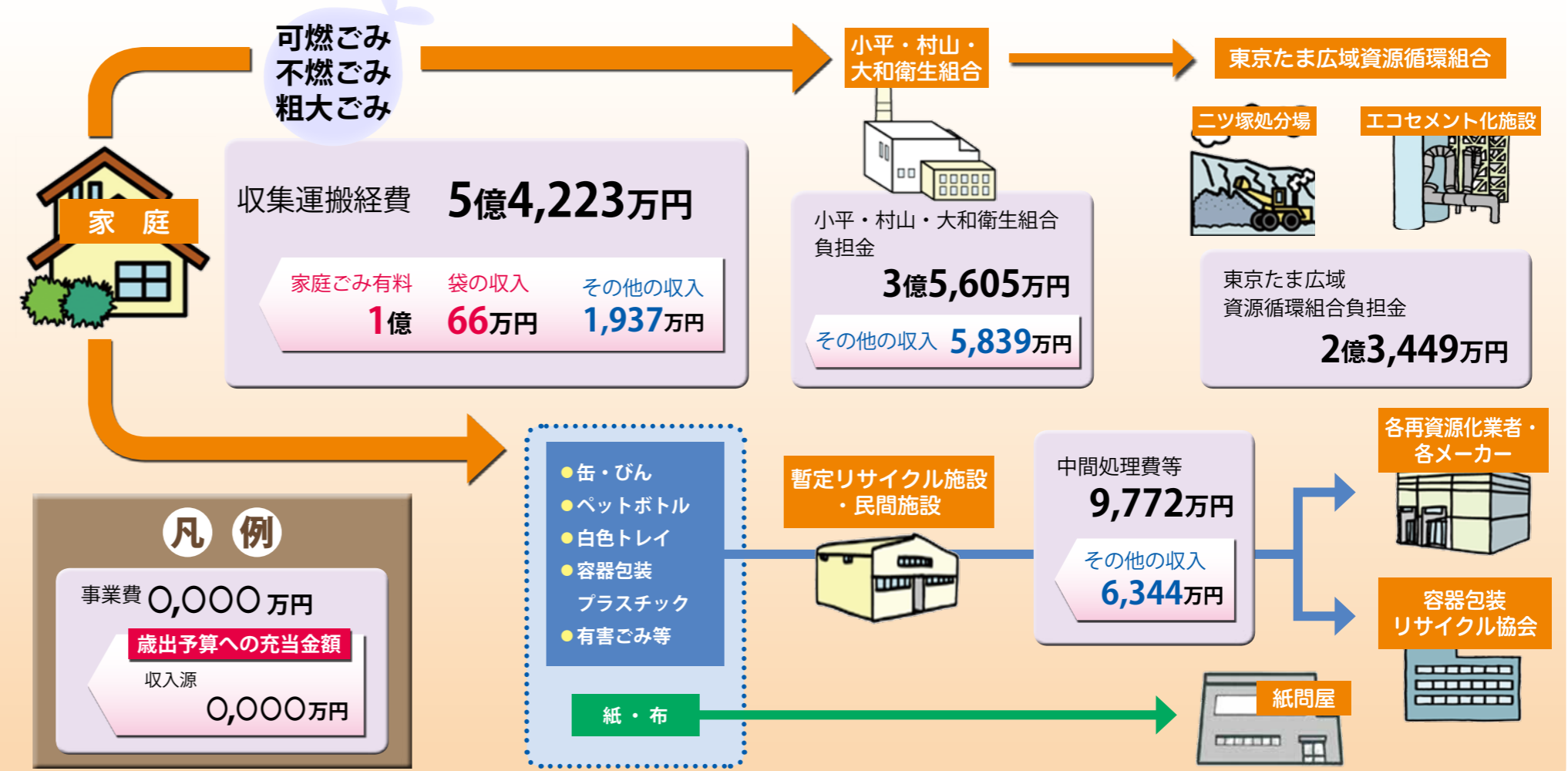
- 事務経費 **1億5,113万円**
 - 収集・処理経費 **12億3,049万円**
- 合計 **13億8,162万円**

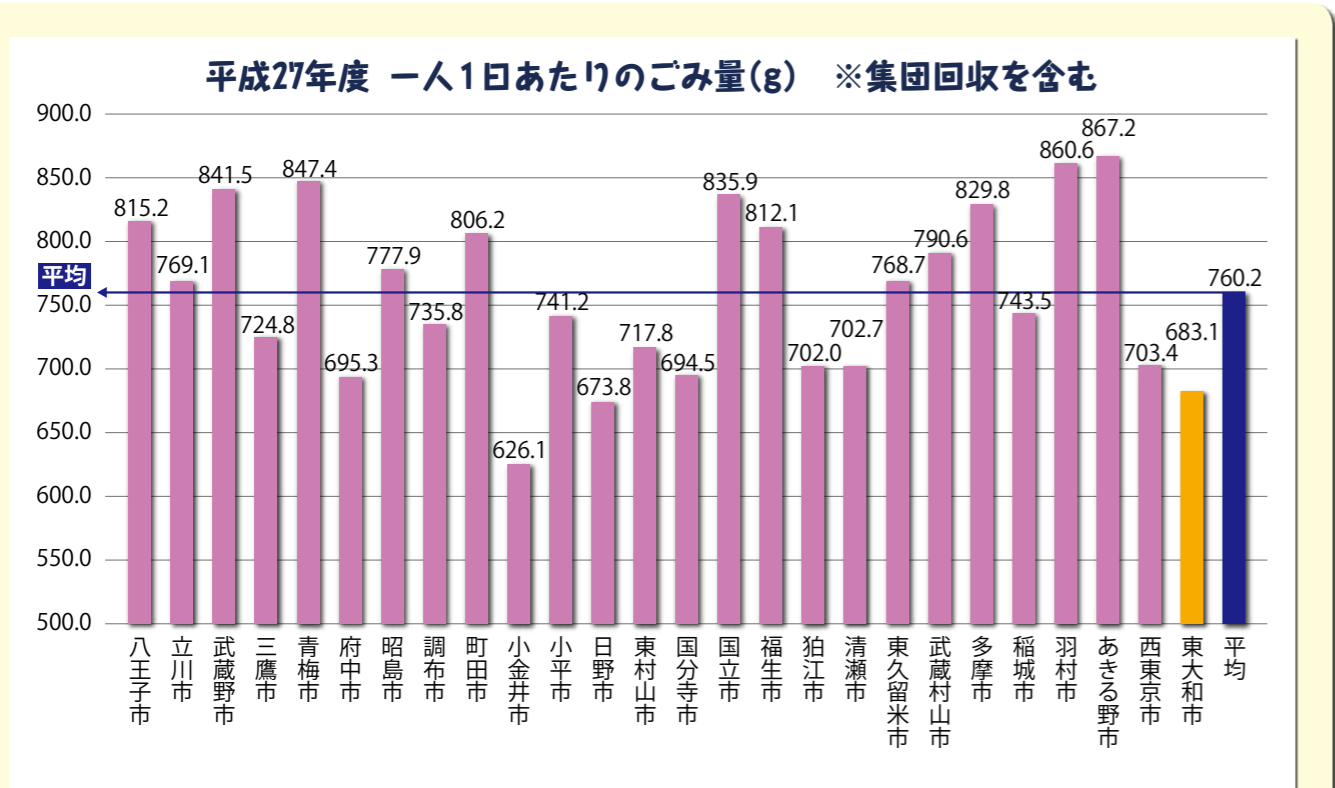
※歳入・歳出の差額は、一般財源（税）で充当しています。

事務経費



収集・処理経費



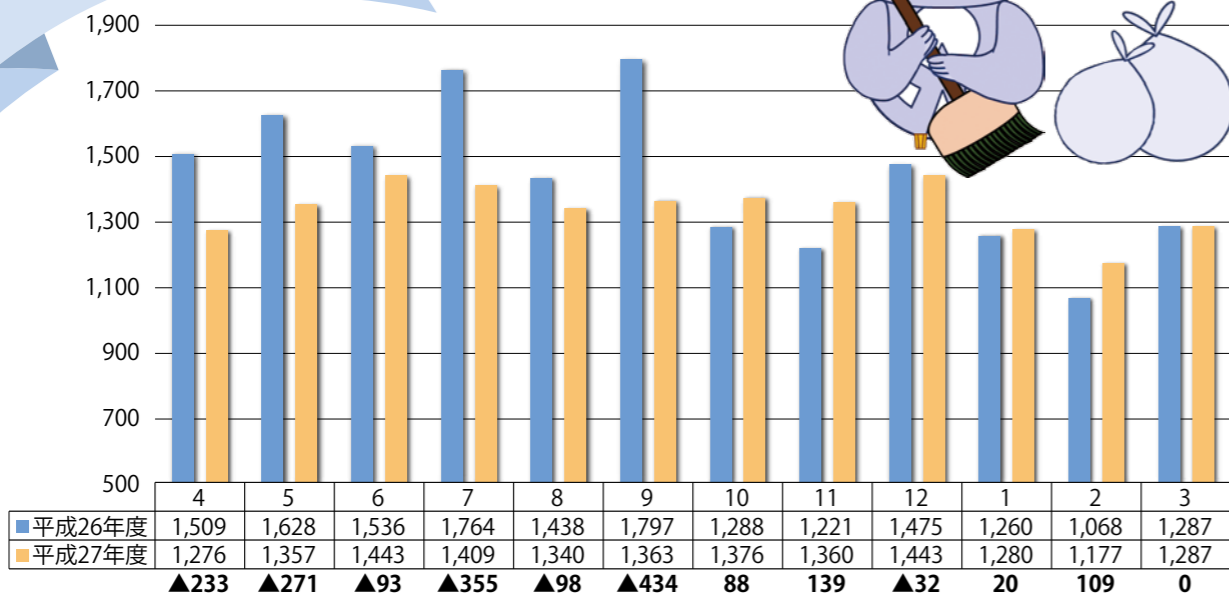
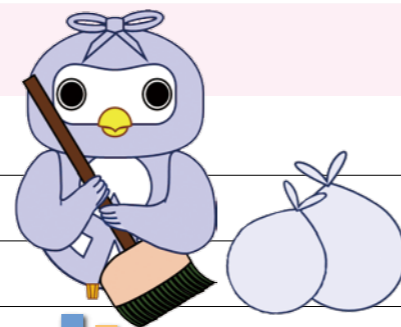


皆さまのご協力により683.1gとなり、前年度と比べて43.7g減少しました。このごみ量は、小金井市、日野市に次いで3番目に少ない排出量です。引き続き、ご協力をお願いいたします。

東大和市リサイクル標語

マイバッグ
資源を入れて
お買い物

可燃ごみ・不燃ごみ 容器包装プラスチック 排出量前年度比(t)



平成26年度排出量合計：17,271 t }
平成27年度排出量合計：16,111 t } 1,160 t 減少

平成26年10月からの、家庭廃棄物有料化に伴い、4月～9月までは前年度より減少していますが、10月以降は平成27年度の排出量の方が多傾向になっています。

食器容器など、資源物は分別し、買ったお店に戻しましょう。

※店舗により、回収品目や回収方法は異なります。回収品目以外のは入れないでください。

東大和市 ごみ分別アプリ

配信中!!



「ごみを出す日を忘れてしまった……」
「このごみの出し方は？」など、困ったことはありませんか。

市では、スマートフォンを利用して、様々な情報を「簡単・即時」に確認ができるアプリケーション「東大和市ごみ分別アプリ」を平成28年11月より配信しています。

便利な機能が満載です！ぜひ、毎日のごみ出しにお役立てください。

主な機能については、
次のページをご確認ください。

アプリのダウンロード方法

iOS端末



Android端末



(方法1) 左記の「2次元コード」を読み取る。

(方法2) 「App Store」または「Google play」からダウンロードする。

※「東大和市ごみ分別アプリ」と検索

高齢者向け機種等、利用できない機種があります。
ダウンロードは無料ですが、通信費は利用者負担となります。

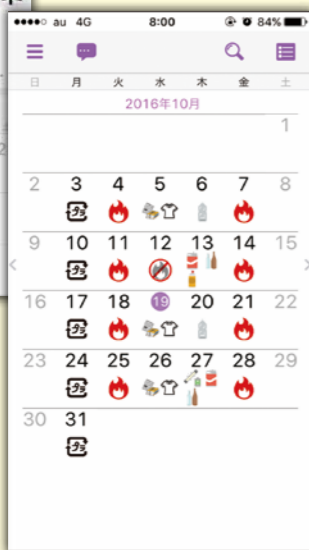


オススメ
その1

ごみ排出カレンダー機能



お住まいの地域を設定することで、1週間
または1か月分の排出日が一目でわかる!!



真ん中あたりから
上へスライドすると、
1か月分のカレンダーに
切り替わります。



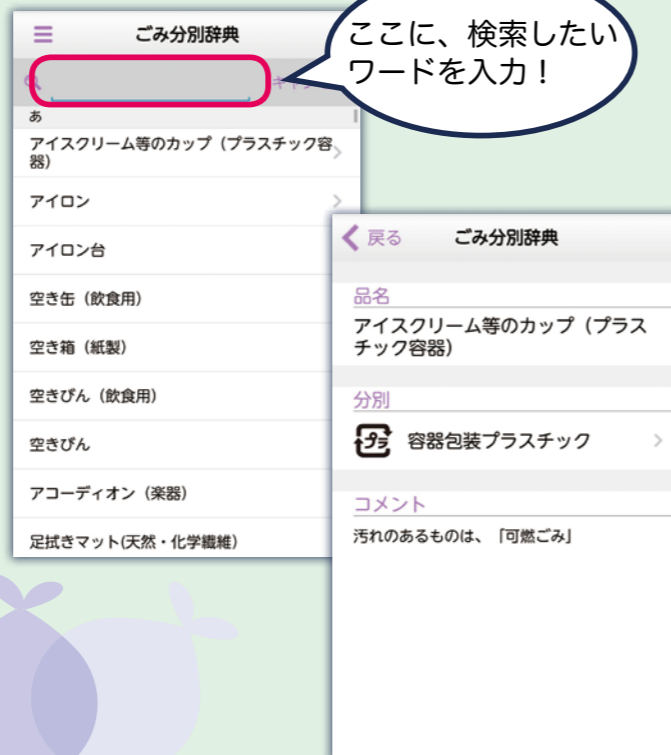
それぞれの品目の
出し方も確認できます♪



オススメ
その2

ごみ分別辞典

ワード検索機能を使っ
て簡単に、
ごみの分別や
出し方が確認
できます!

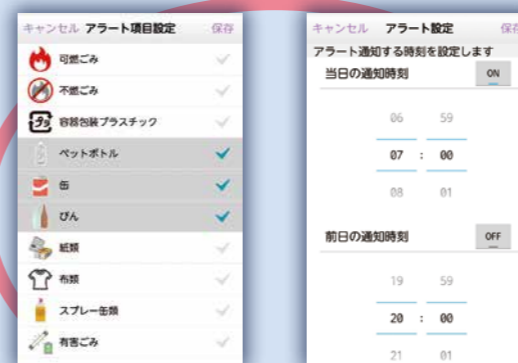


ここに、検索したい
ワードを入力!



オススメ
その3

アラート機能



設定

このように
お知らせされます



出し忘れ防止にぴったり!!

オススメ
その4

お知らせ機能

台風や積雪など、荒天時の
収集の有無等、情報をいち早く
お知らせします!



その他にも、オススメ機能がたくさん

- よくある質問
- ごみの出し方
- 市で収集できないものの問合せ先
- ごみ関連MAP



平成28年上半期の活動報告

4月

- ◇都へ予算編成要望書の提出
(拡大生産者責任等)



7月

- ◇東大和市廃棄物減量等
推進審議会の開催

5月

- ◇環境パネル展



- ◇広報紙第2号の発行

8月

- ◇(仮称)3市共同資源物処理
施設整備事業に係る生活環境
影響調査結果の縦覧

9月

- ◇ごみ排出カレンダーを
全戸へ配布



6月

- ◇東大和市環境市民の集い
不用になった靴、かばん等の
無料回収を実施



編集後記

今回の廃棄物広報紙(ごろすけだより)は、有料化開始後初めて、1年間の廃棄物の排出量と経費が掲載されています。

皆さまのご協力により排出量は、前年度と比べて約1,160t減少しています。その結果「一人1日あたりのごみ量」は、多摩26市の中で、3番目に少ない量でした。今後は、この排出量の維持とさらなる減量が、より重要になってきます。

そのために役立てていただきたいのが、スマートフォン用「東大和市ごみ分別アプリ」です。このアプリは、平成28年11月より配信を始めました。排出日や分別が簡単に確認できる機能はもろること、リサイクル協力店の場所や、回収している品目等がわかる地図(ごみ関連MAP)などが掲載されています。ぜひ参考にしていただき、今後も廃棄物排出量の維持・減量にご協力ください。

※高齢者向け機種等、利用できない機種があります。