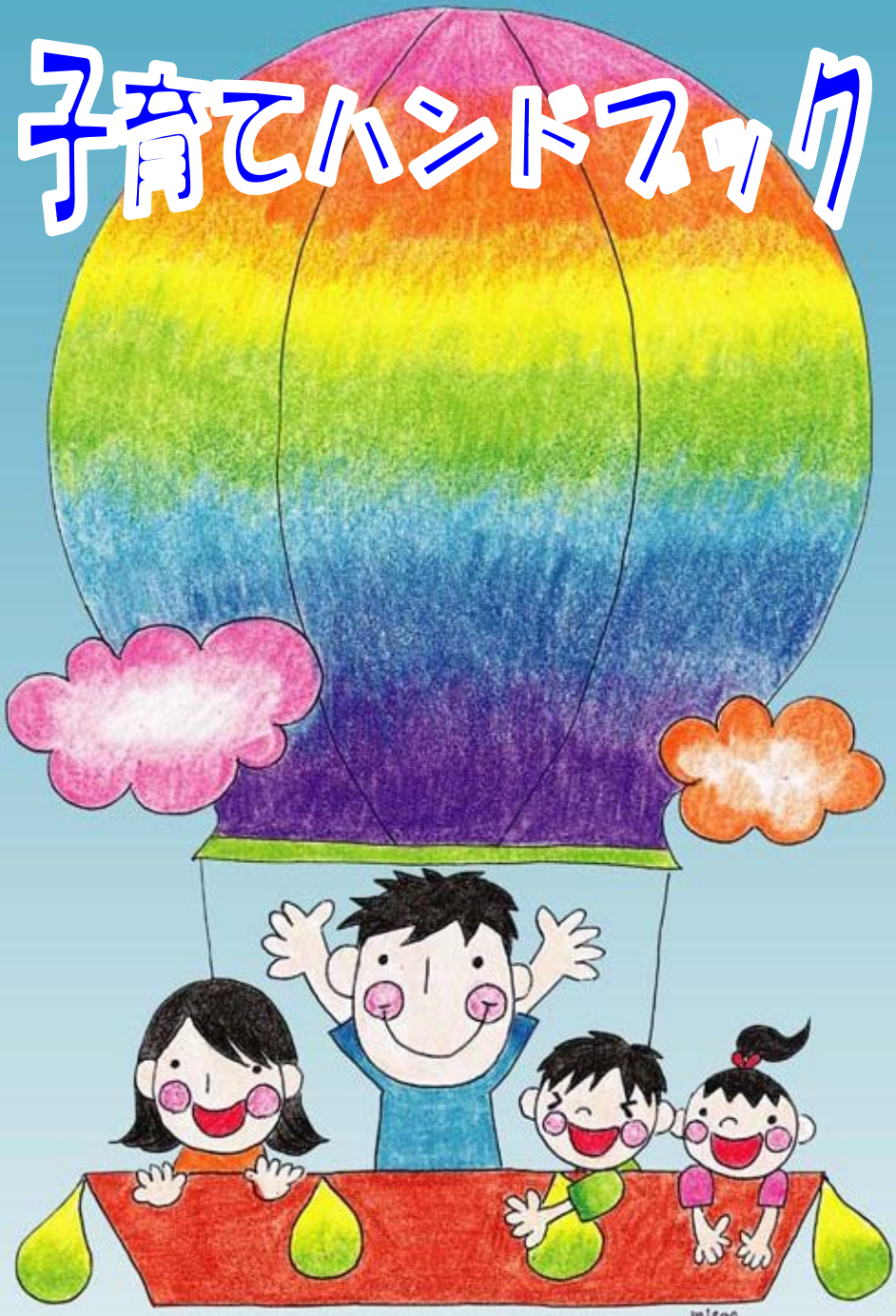


子育てハンドブック



misao

東大和市

お願い

ここに掲載されている情報は平成20年4月現在のものです。ご利用になるときは各施設等にお問い合わせ下さい。

はじめに

子育てを 応援します



東大和市は、子どもたちの健やかな成長を重点課題とし、平成20年4月に子ども生活部を組織しました。

子育てに夢を持ち、かつ、次代の社会を担う子どもたちを安心して生み育てることができる環境を整備することは、家庭・地域・行政が連携し、全体的に取り組んでいく大切なことです。

「子育てハンドブック」は、楽しく、喜びをもって子育てをする助けとなるようにと願い、作成しました。

このハンドブックを身近な情報源として、広く活用していただき、市民の皆様の子育てのお役に立てれば幸いです。

平成20年9月

東大和市長 尾 又 正 則

も く じ

赤ちゃんができたら

妊娠の届け	5
安心して、出産するために	5～7

赤ちゃんが生まれたら

乳幼児の健康のために	8～9
チャイルドシートの貸し出し	9
予防接種	10～13
小児科等一覧	14～15

各種助成・手当・制度

乳幼児医療費助成制度	16
義務教育就学児医療費助成制度	16
児童手当	17
就園・就学に対する助成	17～19
生活保護制度	19

子どもの預け先

保育園	20～21
市内の認可保育園一覧	22～25
家庭福祉員、保育室、	26
こんなところもあります（こども学園）	26
認証保育所・その他	27
幼稚園	28～29
一時保育・緊急一時保育	30～31
さわやかサービス（子育て支援事業）	32～33
たすけあいワーカーズあくしゅ	33
ばくの会 ばくちゃん家	34
学童保育所	34～35

子育て相談窓口

子どもと家庭の総合相談窓口・子ども家庭支援センター	36～37
子どもに関する市内相談窓口	38～40

児童心理相談研究室（CMC）	40
その他相談機関一覧	42～45
児童虐待についての相談	46～47
近くに児童委員がいます	47

発達の心配

相談の案内	48～49
施設の案内	49
手当・医療費の案内	50～51

ひとり親

母子相談・児童扶養手当	52
児童育成手当（育成手当）	52
ひとり親家庭等医療費助成制度	53
ホームヘルプサービス、母子福祉資金等の貸付	53～54
母子生活支援施設、所得税(住民税)の控除	54～55

親子で学ぶ・遊ぶ

<施設の案内>

児童館	56～57
子育てひろば	58～59
公民館	60
図書館	61
郷土博物館・市民体育館	62

<サークル等の案内>

子ども文庫	63
公民館保育室	64～69
子育てサークル	70～73
インターネットの案内	74

巻末付録

案内マップ	75～83
電話案内	84～89
事故・急病等緊急連絡先	90

市役所周辺案内

